

# INSTYTUT ANALIZ REGIONALNYCH w Kielcach

## Wyniki z egzaminu gimnazjalnego gimnazjów województwa pomorskiego za okres 2007 - 2003

autor: dr Bogdan Stępień

**Zabrania się zapisywania opracowania w formie elektronicznej oraz jego drukowania/kopiowania w całości bądź w części. Zabrania się bez zgody autora „na piśmie” wykorzystywania opracowania przez Kuratoria Oświaty i ich oddziały, jednostki samorządu terytorialnego, szkoły oraz inne instytucje z wyłączeniem mediów oraz osób fizycznych.**

**Kontakt z autorem: [bogdan@iar.pl](mailto:bogdan@iar.pl)**

Opracowanie powstało na podstawie danych z [www.egzaminy.scholaris.pl](http://www.egzaminy.scholaris.pl) wg stanu na dzień 1 września 2007 roku.

Wszystkie średnie podane w opracowaniu zostały wyznaczone wyłącznie w oparciu o wyniki osiągnięte przez uczniów rozwiązujących zadania z arkusza standardowego.

[www.iar.pl](http://www.iar.pl)

Wrzesień'2007

## Oznaczenia:

### Średnie wyniki z części humanistycznej

<i>SSh</i>	średnia szkolna
<i>SGh</i>	średnia gminna
<i>SPh</i>	średnia powiatowa
<i>SWh</i>	średnia wojewódzka
<i>SKh</i>	średnia krajowa

### Średnie wyniki z części matematyczno-przyrodniczej

<i>SSm</i>	średnia szkolna
<i>SGm</i>	średnia gminna
<i>SPm</i>	średnia powiatowa
<i>SWm</i>	średnia wojewódzka
<i>SKm</i>	średnia krajowa

### Średnie z części humanistycznej i matematyczno-przyrodniczej

<i>SSo</i>	średnia szkolna
<i>SGo</i>	średnia gminna
<i>SPo</i>	średnia powiatowa
<i>SWo</i>	średnia wojewódzka
<i>SKo</i>	średnia krajowa

### Liczba zdających egzamin gimnazjalny

*LZh* liczba zdających część humanistyczną

*LZm* liczba zdających część matematyczno-przyrodniczą

### Względne % odchylenia z części humanistycznej

$$P | Kh = \frac{SPh - SKh}{SKh} \times 100\% \quad \text{średniej powiatowej od średniej krajowej}$$

$$P | Wh = \frac{SPh - SWh}{SWh} \times 100\% \quad \text{średniej powiatowej od średniej wojewódzkiej}$$

$$S | Kh = \frac{SSh - SKh}{SKh} \times 100\% \quad \text{średniej szkolnej od średniej krajowej}$$

$$S | Wh = \frac{SSh - SWh}{SWh} \times 100\% \quad \text{średniej szkolnej od średniej wojewódzkiej}$$

$$S | Ph = \frac{SSh - SPh}{SPh} \times 100\% \quad \text{średniej szkolnej od średniej powiatowej}$$

$$S | Gh = \frac{SSh - SGh}{SGh} \times 100\% \quad \text{średniej szkolnej od średniej gminnej}$$

### Względne % odchylenia z części matematyczno-przyrodniczej

$$P | Km = \frac{SPm - SKm}{SKm} \times 100\% \quad \text{średniej powiatowej od średniej krajowej}$$

$$P | Wm = \frac{SPm - SWm}{SWm} \times 100\% \quad \text{średniej powiatowej od średniej wojewódzkiej}$$

$$S | Km = \frac{SSm - SKm}{SKm} \times 100\% \quad \text{średniej szkolnej od średniej krajowej}$$

$$S | Wm = \frac{SSm - SWm}{SWm} \times 100\% \quad \text{średniej szkolnej od średniej wojewódzkiej}$$

$$S | Pm = \frac{SSm - SPm}{SPm} \times 100\% \quad \text{średniej szkolnej od średniej powiatowej}$$

$$S | Gm = \frac{SSm - SGm}{SGm} \times 100\% \quad \text{średniej szkolnej od średniej gminnej}$$

### Względne % odchylenia z części humanistycznej i matematyczno-przyrodniczej

$$S | Ko = \frac{SSo - SKo}{SKo} \times 100\% \quad \text{średniej szkolnej od średniej krajowej}$$

$$S | Po = \frac{SSo - SPo}{SPo} \times 100\% \quad \text{średniej szkolnej od średniej powiatowej}$$

$$S | Wo = \frac{SSo - SWo}{SWo} \times 100\% \quad \text{średniej szkolnej od średniej wojewódzkiej}$$

$$S | Go = \frac{SSo - SGo}{SGo} \times 100\% \quad \text{średniej szkolnej od średniej gminnej}$$

Stanin (szkół)	Dla części humanistycznej przedziały punktowe					Dla części matematyczno-przyrodniczej przedziały punktowe				
	2003	2004	2005	2006	2007	2003	2004	2005	2006	2007
	9. najwyższy	39,1 - 46,7	35,3 - 48,0	40,5 - 46,8	38,3 - 45,7	40,0 - 48,0	37,5 - 47,0	35,6 - 46,0	34,4 - 45,9	33,8 - 46,9
8. bardzo wysoki	36,1 - 39,0	31,6 - 35,2	37,3 - 40,4	35,4 - 38,2	36,0 - 39,9	32,9 - 37,4	30,4 - 35,5	29,1 - 34,3	28,5 - 33,7	30,1 - 34,9
7. wysoki	34,1 - 36,0	29,2 - 31,5	35,2 - 37,2	33,4 - 35,3	33,8 - 35,9	29,1 - 32,8	27,1 - 30,3	26,4 - 29,0	25,9 - 28,4	27,3 - 30,0
6. wyżej średni	32,4 - 34,0	27,4 - 29,1	33,6 - 35,1	31,8 - 33,3	32,0 - 33,7	26,4 - 29,0	24,8 - 27,0	24,5 - 26,3	24,0 - 25,8	25,4 - 27,2
5. średni	30,8 - 32,3	25,6 - 27,3	32,1 - 33,5	30,3 - 31,7	30,2 - 31,9	24,0 - 26,3	22,8 - 24,7	22,9 - 24,4	22,3 - 23,9	23,9 - 25,3
4. niżej średni	29,2 - 30,7	24,0 - 25,5	30,6 - 32,0	28,8 - 30,2	28,5 - 30,1	22,0 - 23,9	21,1 - 22,7	21,3 - 22,8	20,8 - 22,2	22,2 - 23,8
3. niski	27,5 - 29,1	22,2 - 23,9	28,8 - 30,5	26,9 - 28,7	26,5 - 28,4	19,8 - 21,9	19,3 - 21,0	19,4 - 21,2	19,0 - 20,7	20,3 - 22,1
2. bardzo niski	24,2 - 27,4	19,0 - 22,1	24,5 - 28,7	22,1 - 26,8	19,5 - 26,4	15,3 - 19,7	15,1 - 19,2	14,6 - 19,3	13,7 - 18,9	15,2 - 20,2
1. najniższy	10,3 - 24,1	8,9 - 18,9	11,1 - 24,4	0,0 - 22,0	6,0 - 19,4	6,5 - 15,2	7,3 - 15,0	5,0 - 14,5	0,0 - 13,6	9,3 - 15,1

Wyniki województw w roku 2007				SWo	SWh	SWm	W Ko	W Kh	W Km
1	mazowieckie	59,6	32,9	26,8	5,0%	4,3%	5,8%		
2	małopolskie	59,0	32,8	26,2	3,8%	4,1%	3,5%		
3	lubelskie	57,4	32,2	25,2	1,1%	2,2%	-0,4%		
4	podkarpackie	57,2	32,0	25,2	0,7%	1,7%	-0,5%		
5	łódzkie	57,0	31,3	25,8	0,4%	-0,7%	1,9%		
6	śląskie	56,8	31,8	25,0	0,1%	1,0%	-1,1%		
7	podlaskie	56,7	31,1	25,7	-0,1%	-1,4%	1,4%		
8	świętokrzyskie	56,7	31,4	25,3	-0,2%	-0,4%	0,0%		
9	dolnośląskie	55,9	30,9	25,0	-1,6%	-1,8%	-1,4%		
10	wielkopolskie	55,6	30,9	24,8	-2,0%	-2,0%	-2,1%		
11	opolskie	55,5	30,6	24,9	-2,2%	-2,8%	-1,5%		
12	zachodniopomorskie	55,5	31,0	24,4	-2,3%	-1,5%	-3,4%		
13	pomorskie	55,3	30,2	25,1	-2,7%	-4,2%	-0,9%		
14	lubuskie	54,9	30,7	24,2	-3,4%	-2,5%	-4,5%		
15	kujawsko-pomorskie	54,8	30,3	24,5	-3,6%	-4,0%	-3,1%		
16	warmińsko-mazurskie	54,3	29,8	24,6	-4,4%	-5,5%	-3,0%		

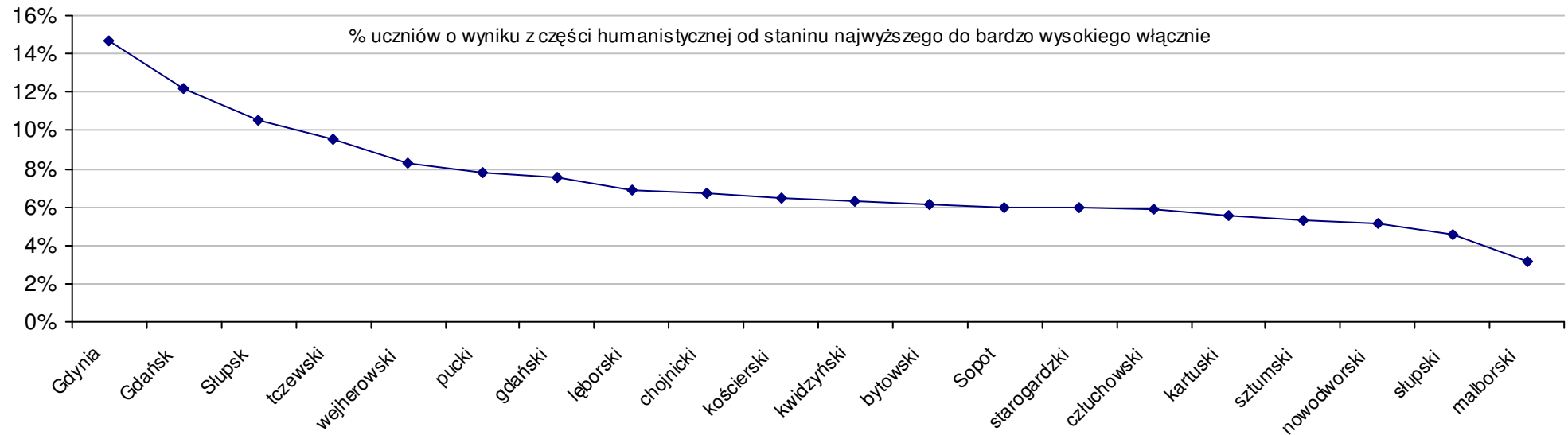
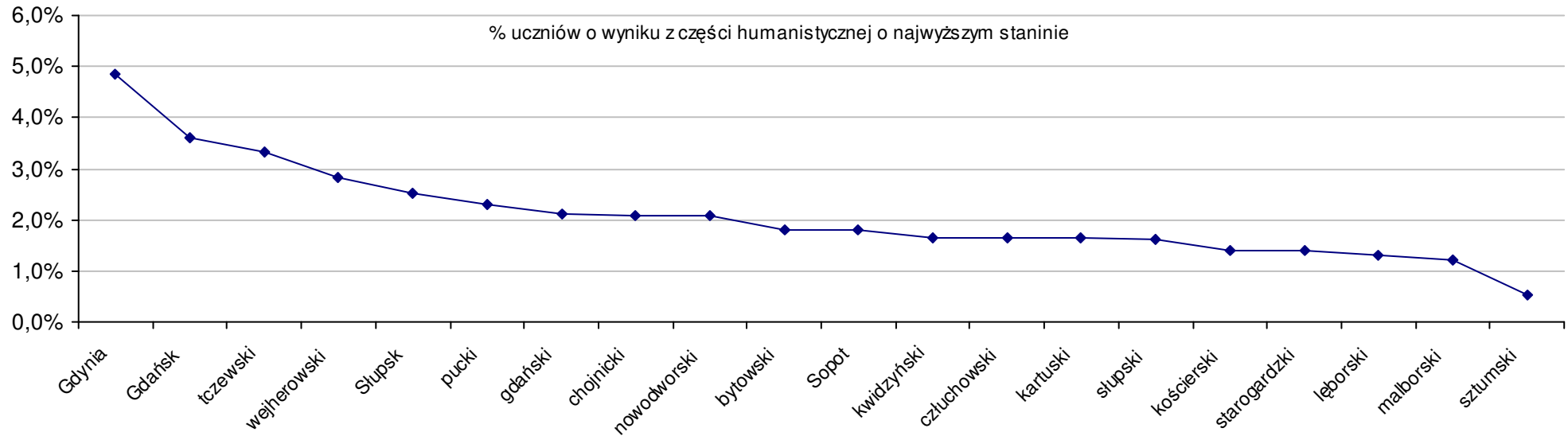
Wyniki powiatów w roku 2007				SPo	SPh	SPm	P Wo	P Wh	P Wm	P Ko	P Kh	P Km
1	m. Gdynia	63,3	33,9	29,4	14,6%	12,1%	17,5%	11,4%	7,5%	16,4%		
2	m. Gdańsk	59,8	32,5	27,3	8,3%	7,7%	9,0%	5,3%	3,2%	7,9%		
3	m. Sopot	59,2	31,4	27,8	7,1%	3,9%	11,0%	4,2%	-0,4%	10,0%		
4	m. Słupsk	56,7	31,5	25,3	2,7%	4,2%	0,8%	-0,1%	-0,1%	-0,2%		
5	pow. kwidziński	55,7	30,1	25,6	0,9%	-0,3%	2,2%	-1,9%	-4,4%	1,3%		
6	pow. lęborski	54,5	30,2	24,3	-1,3%	0,0%	-2,9%	-4,0%	-4,2%	-3,8%		
7	pow. tczewski	54,5	30,1	24,4	-1,4%	-0,4%	-2,7%	-4,1%	-4,5%	-3,6%		
8	pow. kościerski	54,4	29,5	24,9	-1,6%	-2,4%	-0,7%	-4,3%	-6,4%	-1,6%		
9	pow. gdański	54,1	29,9	24,2	-2,2%	-1,1%	-3,5%	-4,8%	-5,2%	-4,4%		
10	pow. wejherowski	53,8	29,6	24,3	-2,6%	-2,1%	-3,1%	-5,2%	-6,2%	-4,0%		
11	pow. kartuski	53,5	28,8	24,7	-3,2%	-4,8%	-1,3%	-5,8%	-8,7%	-2,3%		
12	pow. starogardzki	52,8	29,0	23,8	-4,4%	-3,8%	-5,1%	-7,0%	-7,8%	-6,0%		
13	pow. chojnicki	52,8	28,9	23,8	-4,5%	-4,2%	-4,9%	-7,1%	-8,2%	-5,8%		
14	pow. malborski	52,3	28,9	23,4	-5,4%	-4,2%	-6,7%	-7,9%	-8,2%	-7,6%		
15	pow. bytowski	51,9	28,7	23,2	-6,1%	-5,1%	-7,5%	-8,7%	-9,0%	-8,3%		
16	pow. pucki	51,6	28,4	23,2	-6,7%	-6,0%	-7,5%	-9,2%	-9,9%	-8,3%		
17	pow. człuchowski	51,5	28,7	22,9	-6,8%	-5,1%	-8,7%	-9,3%	-9,0%	-9,6%		
18	pow. nowodworski	51,1	28,2	22,9	-7,5%	-6,6%	-8,7%	-10,1%	-10,4%	-9,6%		

---

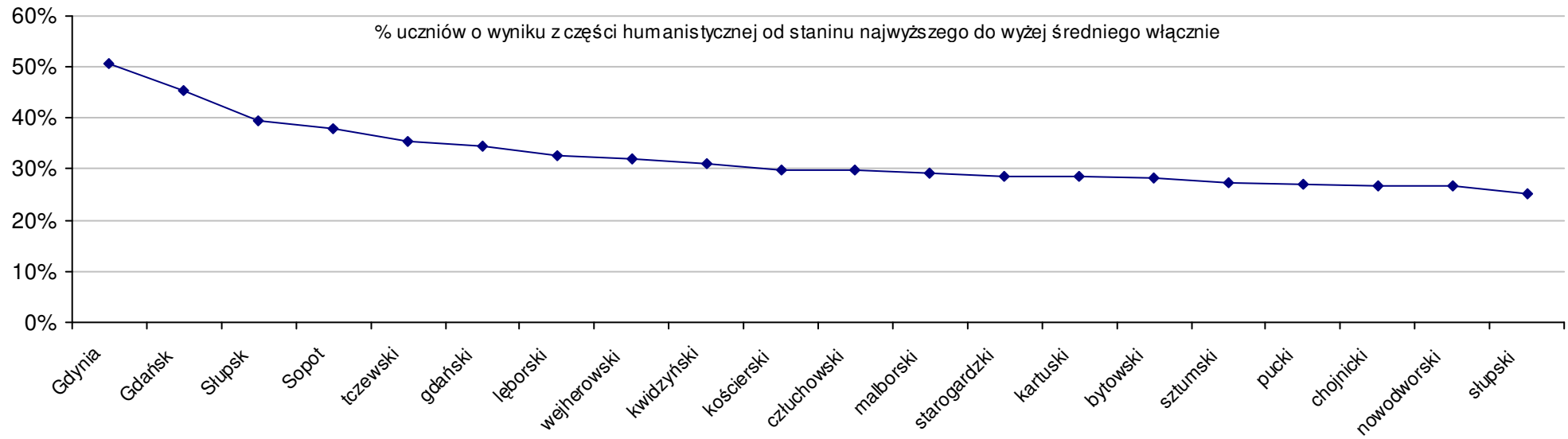
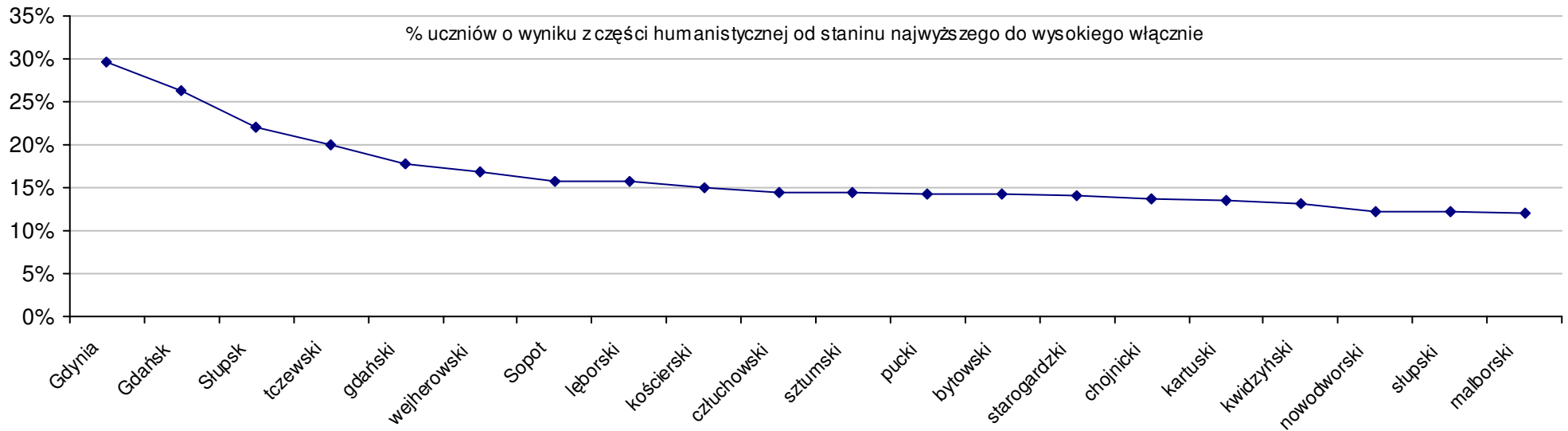
19 pow. sztumski	50,7	28,3	22,4	-8,3%	-6,4%	-10,5%	-10,8%	-10,3%	-11,4%
20 pow. słupski	49,5	27,1	22,4	-10,5%	-10,4%	-10,6%	-12,9%	-14,1%	-11,4%

---

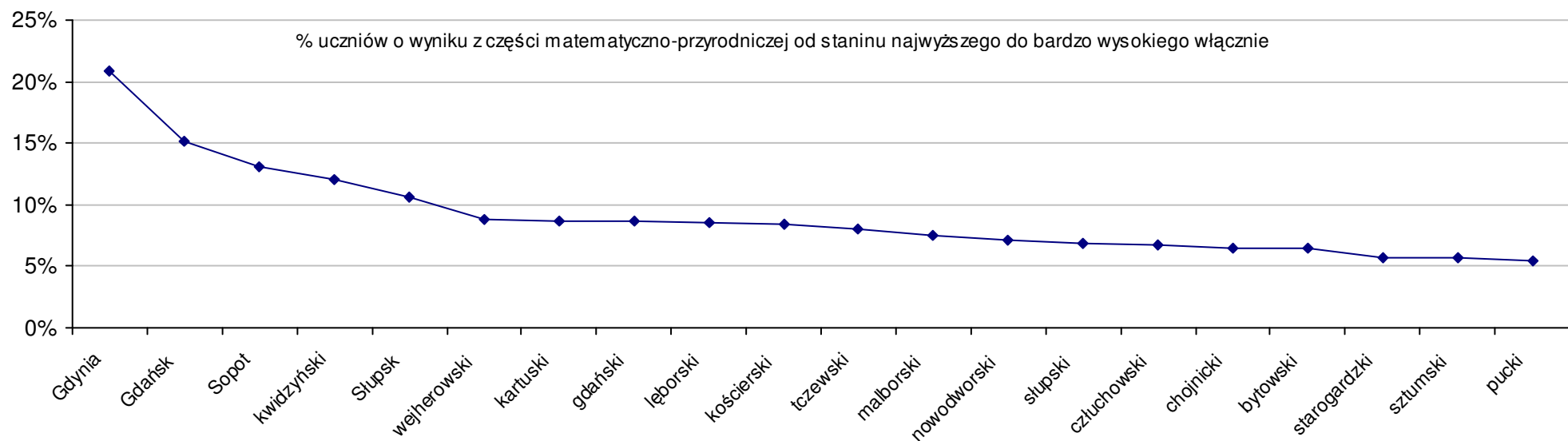
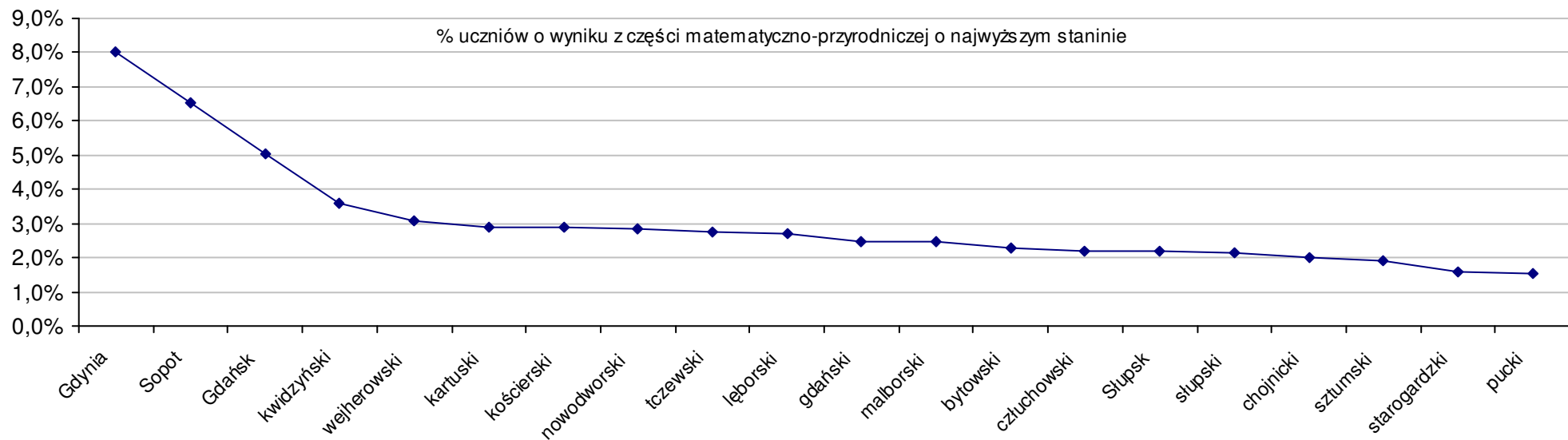
Dotyczy części humanistycznej za rok 2007 dla powiatów województwa pomorskiego



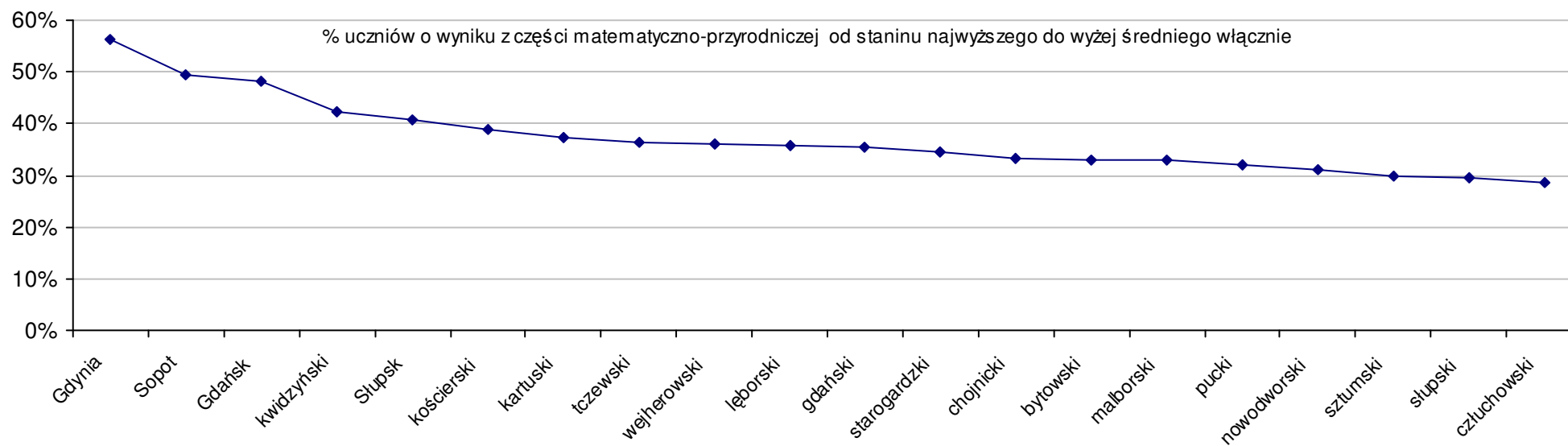
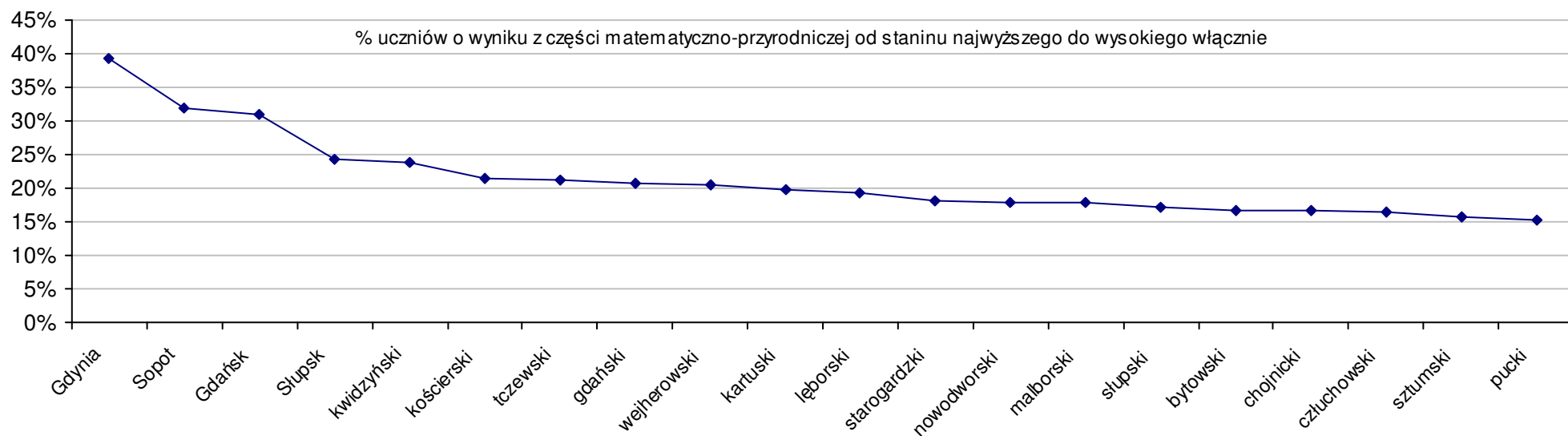
Dotyczy części humanistycznej za rok 2007 dla powiatów województwa pomorskiego



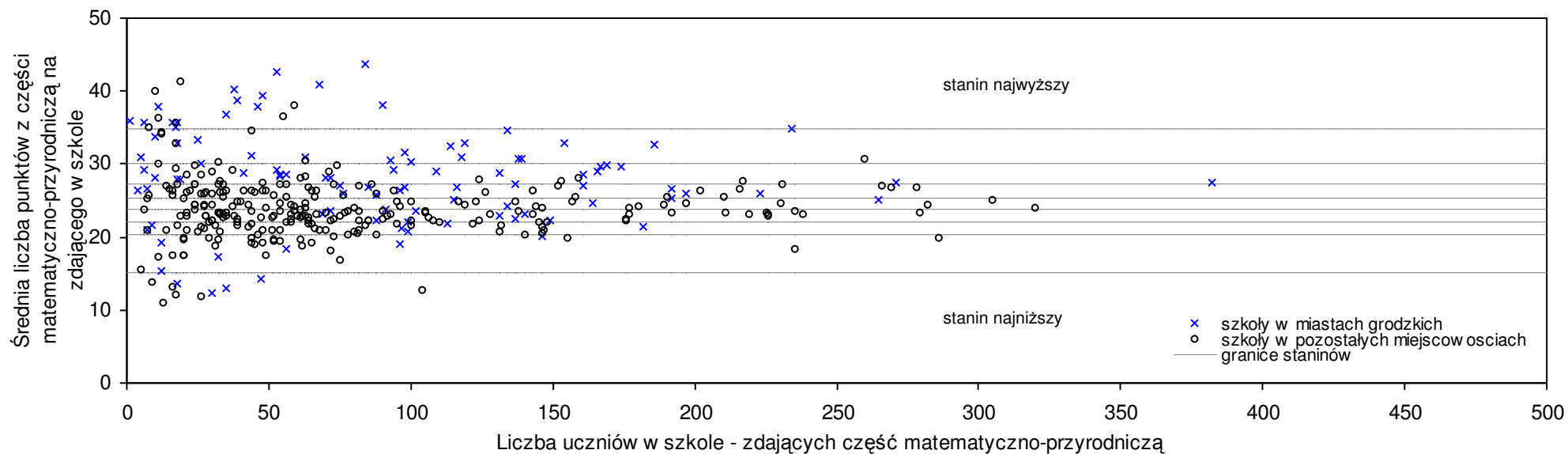
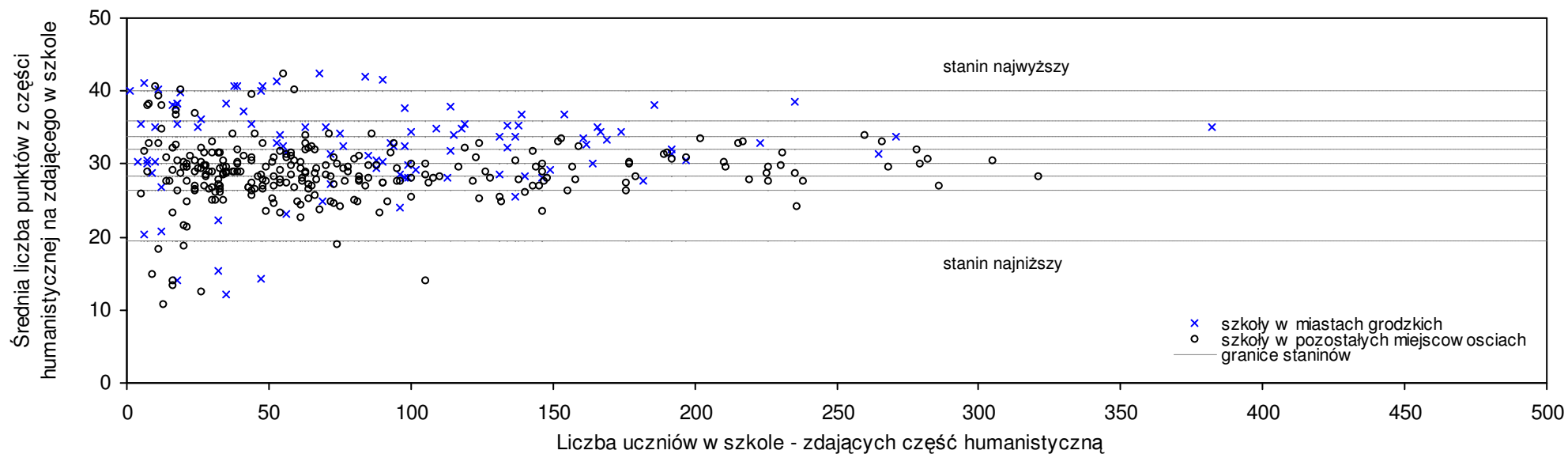
Dotyczy części matematyczno-przyrodniczej za rok 2007 dla powiatów województwa pomorskiego



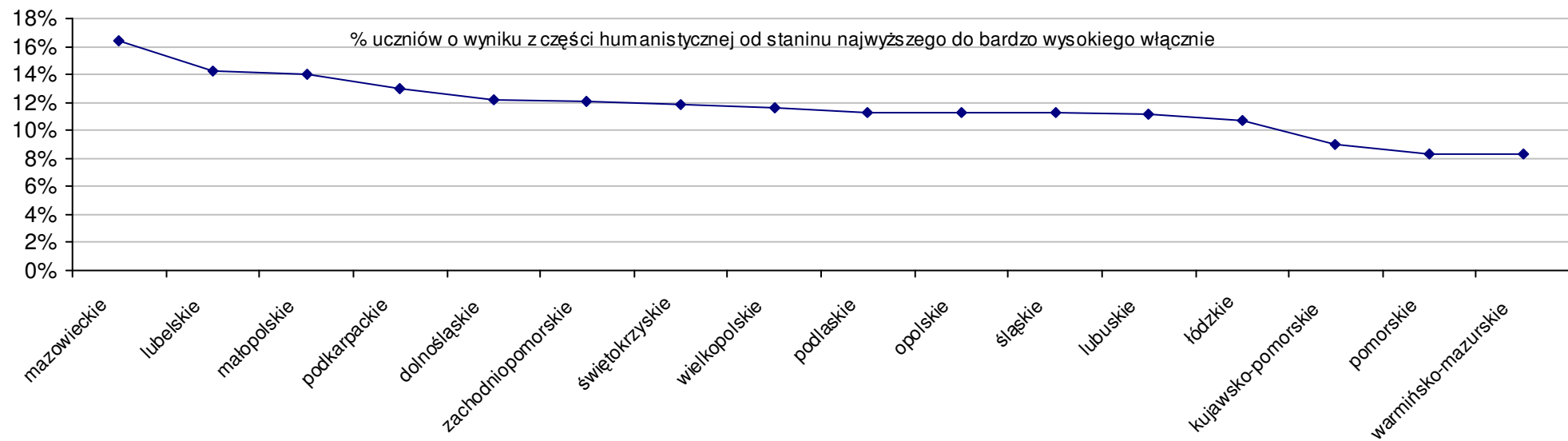
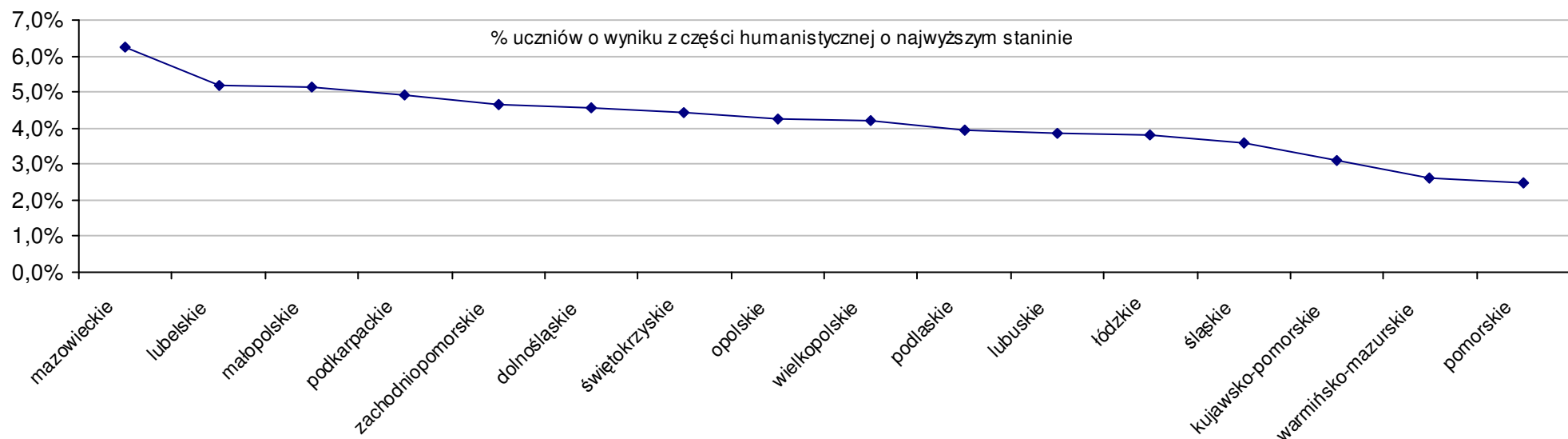
Dotyczy części matematyczno-przyrodniczej za rok 2007 dla powiatów województwa pomorskiego



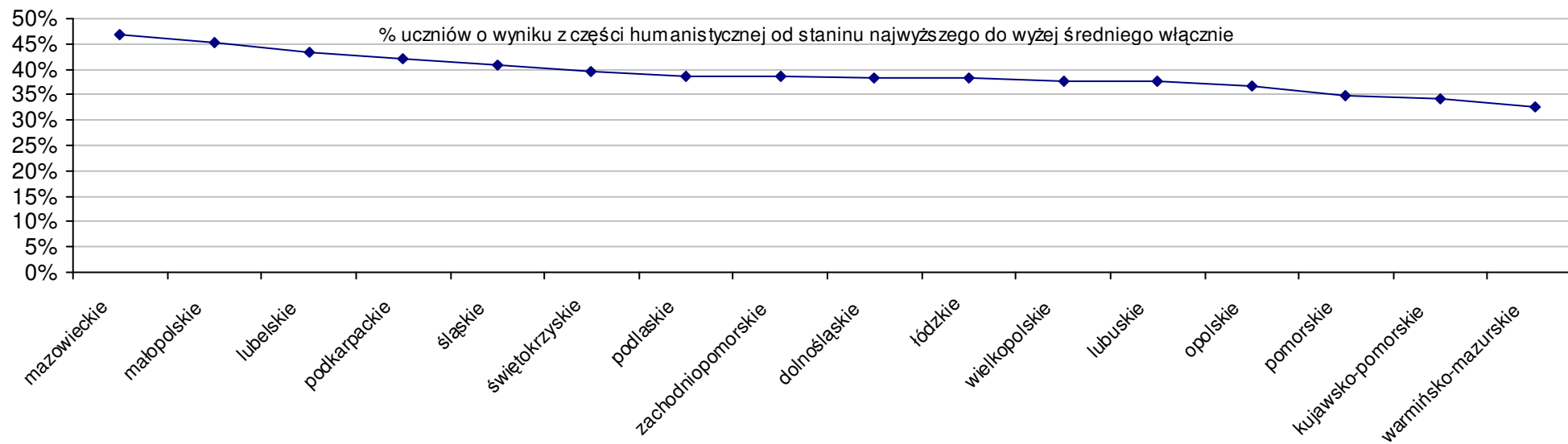
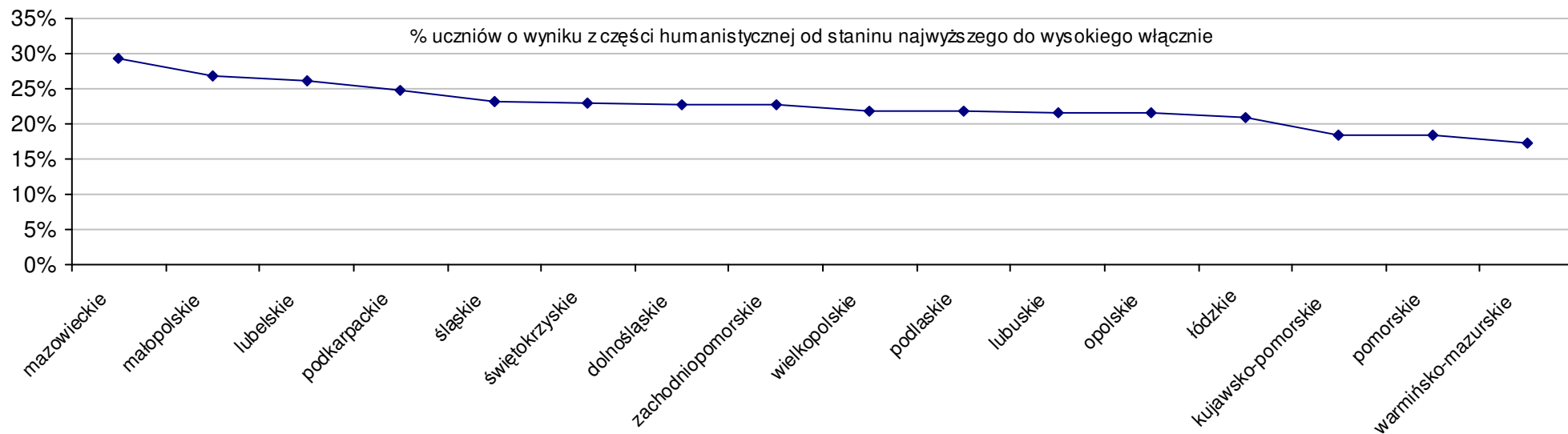
Średnie wyniki szkół na ucznia a liczba zdających egzamin w szkole - dla całego województwa



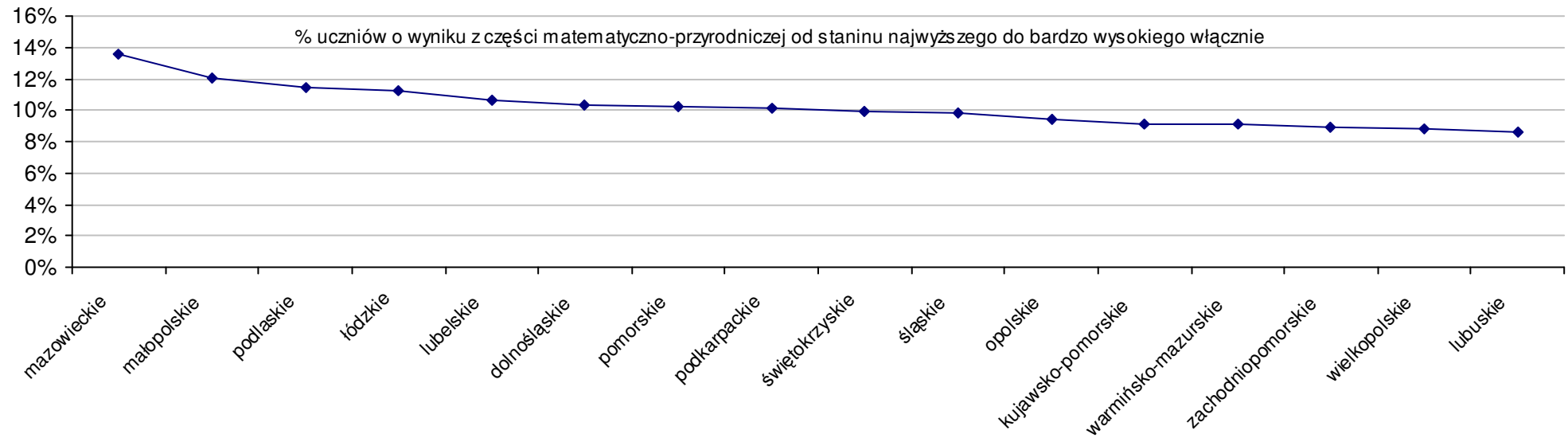
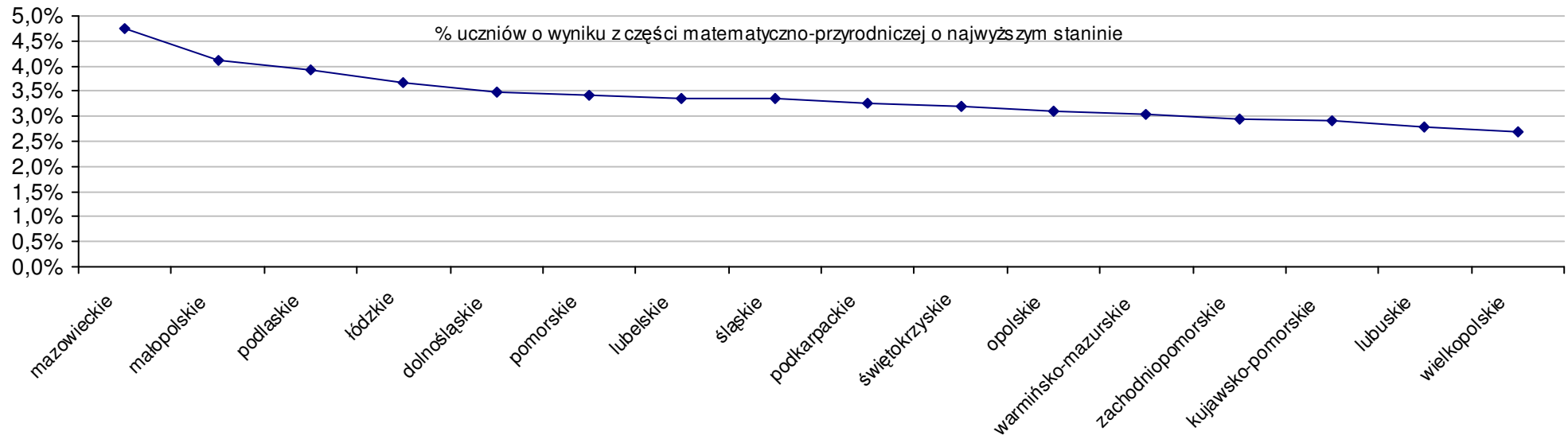
### Dotyczy części humanistycznej za rok 2007 dla województw



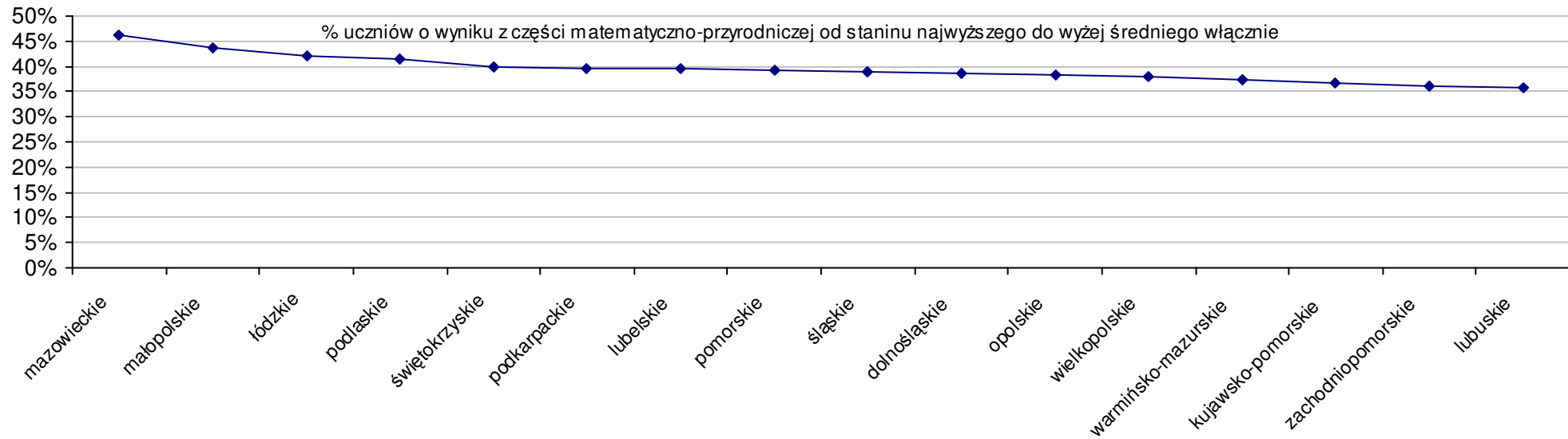
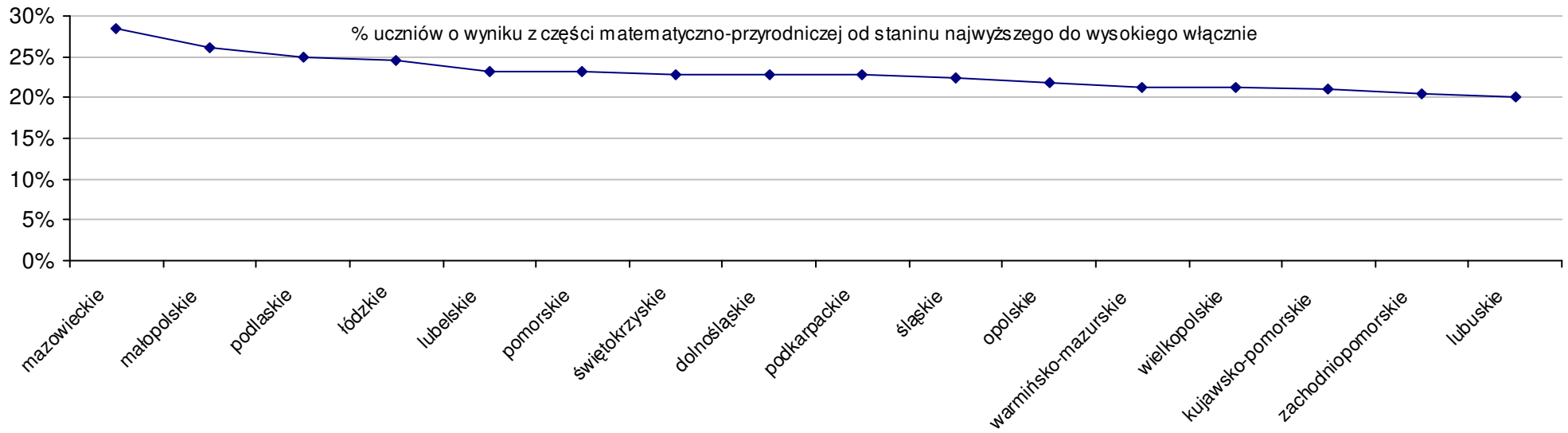
### Dotyczy części humanistycznej za rok 2007 dla województw



Dotyczy części matematyczno-przyrodniczej za rok 2007 dla województw



Dotyczy części matematyczno-przyrodniczej za rok 2007 dla województw



Wyniki z egzaminu gimnazjalnego gimnazjów województwa pomorskiego - za rok 2007

**pow. bytowski**

SPh: 28,7 SWh: 30,2 P|Wh: -5,1% SKh: 31,5 P|Kh: -9,0%  
 SPm: 23,2 SWm: 25,1 P|Wm: -7,5% SKm: 25,3 P|Km: -8,3%  
 SPo: 51,9 SWo: 55,3 P|Wo: -6,1% SKo: 56,8 P|Ko: -8,7%

Nazwa szkoły	Dane z egzaminu gimnazjalnego za rok 2007										Staniny wg części egzaminu i lat									
											humanistyczna					matemat.-przyrod.				
	SSo	SSh	LZh	SSm	LZm	S Ko	S Wo	S Po	S Go		07	06	05	04	03	07	06	05	04	03
1 Gimnazjum w Zespole Szkół w Borowym Młynie	73,3	38,3	8	35,0	8	29,0%	32,7%	41,3%	24,0%		8	8	7	6	6	9	8	7	7	5
2 Gimnazjum w Zespole Szkół w Lipnicy	58,3	31,0	56	27,3	56	2,6%	5,5%	12,4%	-1,3%		5	5	5	3	6	7	6	4	5	5
3 Gimnazjum nr 2 w Bytowie	58,2	31,8	143	26,4	143	2,5%	5,3%	12,2%	14,9%		5	4	5	3	3	6	5	5	6	5
4 Gimnazjum w Zespole Szkół w Nakli	57,4	31,5	27	25,9	27	1,1%	3,9%	10,7%	7,0%		5	5	6	2	3	6	8	7	5	4
5 Gimnazjum w Zespole Szkół im. Jana III Sobieskiego w Brzeźnie Szlacheckim	55,8	29,7	21	26,1	21	-1,8%	1,0%	7,6%	-5,6%		4	4	3	2	5	6	7	5	6	4
6 Gimnazjum w Zespole Szkół w Ugoszczy	55,6	29,3	16	26,3	16	-2,1%	0,6%	7,2%	7,3%		4	2	4	2		6	5	6	3	
7 Gimnazjum w Zespole Szkół w Tuchomiu	55,0	28,7	35	26,3	35	-3,2%	-0,5%	6,1%	0,3%		4	3	3	2	2	6	4	4	4	3
8 Gimnazjum w Zespole Szkoły Podstawowej i Gimnazjum w Kramarzynach	54,4	27,7	15	26,7	15	-4,2%	-1,5%	4,9%	-0,8%		3	5	3	2		6	7	7	4	
9 Publiczne Gimnazjum w Zespole Szkół w Borzytuchomiu	53,8	28,9	39	24,9	39	-5,3%	-2,6%	3,7%	0,0%		4	4	4	2	5	5	6	5	4	8
10 Gimnazjum im. Jana Pawła II w Miastku	53,4	30,1	279	23,3	279	-6,0%	-3,3%	3,0%	0,3%		4	4	4	3	4	4	4	4	3	3
11 Gimnazjum im. Zjednoczonej Europy w Starkowie	51,8	28,8	63	23,0	63	-8,8%	-6,2%	-0,1%	0,0%		4	6	3	4	4	4	6	4	5	4
12 Gimnazjum w Zespole Szkół w Dretyniu	51,5	28,5	28	23,0	28	-9,3%	-6,8%	-0,7%	-3,3%		4	4				4	5			
13 Gimnazjum w Parchowie	51,3	26,9	43	24,4	43	-9,7%	-7,1%	-1,1%	-4,4%		3	4	5	3	6	5	6	6	5	5
14 Gimnazjum w Zespole Szkół im. ks. Antoniego Peplińskiego w Studzienicach	51,2	29,9	27	21,3	27	-9,9%	-7,3%	-1,3%	-1,2%		4	5	6	4	4	3	4	6	5	4
15 Gimnazjum w Zespole Szkół w Pólcźnie	48,7	27,8	14	20,9	14	-14,3%	-11,9%	-6,1%	-6,0%		3	5	7	4		3	6	7	6	
16 Gimnazjum im. Jana Pawła II w Nożynie	47,8	24,8	92	23,0	92	-15,8%	-13,5%	-7,8%	0,0%		2	2	3	2	2	4	3	6	3	4
17 Gimnazjum w Kołczygłowych	47,0	25,7	66	21,3	66	-17,3%	-14,9%	-9,4%	2,6%		2	2	3	2	4	3	4	6	6	6
18 Gimnazjum nr 1 w Bytowie	46,9	27,0	286	19,9	286	-17,4%	-15,1%	-9,6%	-7,4%		3	4	4	2	3	2	4	4	4	4
19 Gimnazjum w Łubnie	40,9	23,3	16	17,6	16	-28,0%	-26,0%	-21,1%	-10,7%		2	6	2	2	3	2	9	7	7	6

**pow. chojnicki**

SPh: 28,9 SWh: 30,2 P|Wh: -4,2% SKh: 31,5 P|Kh: -8,2%  
 SPm: 23,8 SWm: 25,1 P|Wm: -4,9% SKm: 25,3 P|Km: -5,8%  
 SPo: 52,8 SWo: 55,3 P|Wo: -4,5% SKo: 56,8 P|Ko: -7,1%

Nazwa szkoły	Dane z egzaminu gimnazjalnego za rok 2007										Staniny wg części egzaminu i lat									
											humanistyczna					matemat.-przyrod.				
	SSo	SSh	LZh	SSm	LZm	S Ko	S Wo	S Po	S Go		07	06	05	04	03	07	06	05	04	03
1 Katolickie Gimnazjum im. Romualda Traugutta w Chojnicach	59,2	33,2	30	26,0	30	4,2%	7,1%	12,2%	7,3%		6	6	7	5	8	6	7	7	7	7
2 Gimnazjum nr 2 w Chojnicach	56,0	30,4	210	25,6	210	-1,4%	1,4%	6,1%	1,5%		5	6	5	3	4	6	6	5	4	5
3 Gimnazjum w Zespole Szkół w Łęgu	55,8	29,7	34	26,1	34	-1,8%	1,0%	5,8%	8,5%		4	2	2	2	2	6	3	3	4	3
4 Gimnazjum nr 1 im. Jana Pawła II w Chojnicach	55,6	30,5	305	25,1	305	-2,1%	0,6%	5,4%	0,8%		5	5	6	4	3	5	6	6	6	5
5 Gimnazjum Zespołu Szkół w Swornegaciach	55,0	29,7	20	25,3	20	-3,2%	-0,5%	4,2%	18,0%		4	4	3	2	3	5	7	6	7	7
6 Gimnazjum w Brusach	54,1	30,1	177	24,0	177	-4,8%	-2,1%	2,5%	2,5%		4	4	4	4	2	5	4	4	4	4

Wyniki z egzaminu gimnazjalnego gimnazjów województwa pomorskiego - za rok 2007

7	Gimnazjum w Zespole Szkół Publicznych w Konarzynach	54,0	29,1	40	24,9	40	-4,9%	-2,3%	2,4%	0,0%	4	4	5	3	2	5	5	6	4	2
8	Gimnazjum nr 3 w Chojnicach	53,9	29,7	144	24,2	144	-5,1%	-2,4%	2,2%	-2,3%	4	5	4	4	3	5	4	5	5	5
9	Gimnazjum w Zespole Szkół w Rytlu	51,7	27,7	49	24,0	49	-9,0%	-6,4%	-2,0%	0,5%	3	7	4	3	3	5	7	5	6	5
10	Gimnazjum w Zespole Szkół im. Jana Pawła II w Czersku	50,7	27,6	226	23,1	226	-10,7%	-8,2%	-3,9%	-1,4%	3	3	4	3	2	4	4	5	4	4
11	Gimnazjum w Zespole Szkół w Nowej Cerkwi	48,3	26,9	43	21,4	43	-15,0%	-12,6%	-8,5%	3,6%	3	2	5	2		3	3	5	3	
12	Gimnazjum w Lubni	47,4	27,4	44	20,0	44	-16,5%	-14,2%	-10,2%	-10,2%	3	3	4	2	2	2	4	4	4	3
13	Gimnazjum w Sławęcinie	45,3	24,8	81	20,5	81	-20,2%	-18,0%	-14,1%	-2,8%	2	2	4	2	2	3	3	3	4	2
14	Gimnazjum w Silnie	44,8	24,7	73	20,1	73	-21,1%	-18,9%	-15,1%	-3,9%	2	2	4	3	2	2	3	5	3	3
15	Gimnazjum nr 6 w Chojnicach	28,9	15,0	9	13,9	9	-49,1%	-47,7%	-45,2%	-47,6%	1	1	1	2	1	1	1	1	2	1

**pow. człuchowski**

SPh:	28,7	SWh:	30,2	P Wh:	-5,1%	SKh:	31,5	P Kh:	-9,0%
SPm:	22,9	SWm:	25,1	P Wm:	-8,7%	SKm:	25,3	P Km:	-9,6%
SPo:	51,5	SWo:	55,3	P Wo:	-6,8%	SKo:	56,8	P Ko:	-9,3%

Nazwa szkoły	Dane z egzaminu gimnazjalnego za rok 2007										Staniny wg części egzaminu i lat									
	SSo	SSh	LZh	SSm	LZm	S Ko	S Wo	S Po	S Go	humanistyczna					matemat.-przyrod.					
										07	06	05	04	03	07	06	05	04	03	
1 Gimnazjum w Zespole Szkół Społecznych Społecznego Towarzystwa Oświatowego im. Jana Nowaka Jeziorańskiego w Człuchowie	64,2	37,0	24	27,2	24	13,0%	16,2%	24,6%	20,2%	8	7	8	5	3	6	7	9	7	6	
2 Gimnazjum w Rzeczenicy	57,0	31,4	56	25,6	56	0,4%	3,2%	10,6%	0,0%	5	4	4	4	3	6	4	6	4	5	
3 Publiczne Gimnazjum im. Alfonsa Zabłońskiego w Zespole Kształcenia i Wychowania w Koczale	56,0	29,7	49	26,3	49	-1,4%	1,4%	8,7%	0,0%	4	5	4	5	4	6	6	6	7	6	
4 Gimnazjum nr 1 im. Kazimierza Jagiellończyka w Człuchowie	52,3	28,7	235	23,6	235	-7,9%	-5,3%	1,5%	-2,1%	4	2	4	5	3	4	4	4	6	5	
5 Publiczne Gimnazjum w Zespole Szkół w Przechlewie	52,2	29,9	85	22,3	85	-8,1%	-5,5%	1,3%	0,0%	4	5	5	5	2	4	5	6	6	5	
6 Gimnazjum w Debrznie	50,6	29,1	146	21,5	146	-10,9%	-8,4%	-1,8%	3,5%	4	2	5	4	3	3	3	5	5	3	
7 Gimnazjum Gminne w Rychnowach	50,2	27,0	143	23,2	143	-11,6%	-9,1%	-2,6%	0,0%	3	2	3	2	2	4	3	3	4	3	
8 Gimnazjum w Zespole Szkół w Czarnem	48,5	27,6	147	20,9	147	-14,6%	-12,2%	-5,9%	0,0%	3	5	7	4	4	3	4	5	4	4	
9 Gimnazjum Specjalne w Debrznie	36,4	18,9	20	17,5	20	-35,9%	-34,1%	-29,3%	-25,5%	1	1	2	1	1	2	2	2	2	2	

**Gdańsk**

SPh:	32,5	SWh:	30,2	P Wh:	7,7%	SKh:	31,5	P Kh:	3,2%
SPm:	27,3	SWm:	25,1	P Wm:	9,0%	SKm:	25,3	P Km:	7,9%
SPo:	59,8	SWo:	55,3	P Wo:	8,3%	SKo:	56,8	P Ko:	5,3%

Nazwa szkoły	Dane z egzaminu gimnazjalnego za rok 2007										Staniny wg części egzaminu i lat									
	SSo	SSh	LZh	SSm	LZm	S Ko	S Wo	S Po	S Go	humanistyczna					matemat.-przyrod.					
										07	06	05	04	03	07	06	05	04	03	
1 Gdańskie Autonomiczne Gimnazjum w Gdańsku	84,0	41,3	53	42,7	53	47,9%	52,0%	40,4%	40,4%	9	9	9	9	9	9	9	9	9	9	
2 Gimnazjum "Gedanensis" w Gdańsku	80,9	40,7	38	40,2	38	42,4%	46,4%	35,2%	35,2%	9	8	7	8	9	9	9	8	9	9	
3 Gimnazjum im. św. Jana de La Salle w Gdańsku	79,5	40,7	39	38,8	39	40,0%	43,9%	32,9%	32,9%	9	9	8	8	8	9	9	9	9	9	
4 Publiczne Katolickie Gimnazjum w Zespole Szkół Katolickich im. św. Kazimierza w Gdańsku	77,9	40,1	47	37,8	46	37,1%	41,0%	30,2%	30,2%	9	8	8	8	7	9	9	9	8	8	
5 Społeczne Gimnazjum Gdańskiego Towarzystwa Edukacyjnego w Gdańsku	76,9	41,2	6	35,7	6	35,4%	39,2%	28,5%	28,5%	9	8	8	9	7	9	9	9	9	8	

Wyniki z egzaminu gimnazjalnego gimnazjów województwa pomorskiego - za rok 2007

6	Gimnazjum w Zespole Kształcenia Podstawowego i Gimnazjalnego nr 29 w Specjalistycznym Zespole Opieki Zdrowotnej nad Matką i Dzieckiem w Gdańsku	76,0	40,0	1	36,0	1	33,8%	37,6%	27,0%	27,0%	9	6	7	9	6	6				
7	III Społeczne Gimnazjum Społecznego Towarzystwa Oświatowego w Gdańsku	74,0	38,2	16	35,8	16	30,3%	33,9%	23,7%	23,7%	8	9	9	8	8	9	9	9	8	8
8	I Społeczne Gimnazjum Społecznego Towarzystwa Oświatowego w I Zespole Szkół Społecznego Towarzystwa Oświatowego w Gdańsku	72,8	37,8	17	35,0	17	28,2%	31,8%	21,7%	21,7%	8	8	9	8	8	9	9	9	9	8
9	Gimnazjum nr 16 w Zespole Kształcenia Podstawowego i Gimnazjalnego nr 12 w Gdańsku	70,8	38,1	186	32,7	186	24,6%	28,1%	18,3%	18,3%	8	9	8	8	8	8	8	8	8	7
10	Gimnazjum nr 18 w Zespole Szkół Ogólnokształcących nr 8 w Gdańsku	70,2	37,8	114	32,4	114	23,6%	27,1%	17,3%	17,3%	8	9	8	8	7	8	8	8	8	8
11	Gimnazjum nr 33 w Gdańsku	69,9	35,2	134	34,7	134	23,1%	26,5%	16,8%	16,8%	7	8	8	7	6	8	8	8	8	8
12	Gimnazjum nr 7 w Gdańsku	69,6	36,7	154	32,9	154	22,5%	26,0%	16,3%	16,3%	8	7	8	7	8	8	8	8	8	7
13	II Społeczne Gimnazjum Społecznego Towarzystwa Oświatowego w Gdańsku	68,3	35,4	18	32,9	18	20,2%	23,6%	14,2%	14,2%	7	8	8	8	9	8	9	9	9	9
14	Gdańskie Gimnazjum "Lingwista" w Gdańsku	68,3	35,0	25	33,3	25	20,2%	23,6%	14,2%	14,2%	7	7	8	7		8	8	8	8	
15	Ogólnokształcąca Szkoła Baletowa w Gdańsku	67,7	39,8	19	27,9	19	19,2%	22,5%	13,2%	13,2%	8	7	7	7	4	7	6	6	6	7
16	Gimnazjum nr 1 w Gdańsku	67,6	36,8	139	30,8	139	19,0%	22,4%	13,0%	13,0%	8	8	8	8	7	8	8	8	8	7
17	Gimnazjum Sportowe nr 46 w Zespole Kształcenia Podstawowego i Gimnazjalnego nr 26 w Gdańsku	66,8	35,6	44	31,2	44	17,6%	20,9%	11,6%	11,6%	7	8	9	8	8	8	8	8	9	9
18	Gimnazjum Szkoła Mistrzostwa Sportowego nr 1 w Zespole Sportowych Szkół Ogólnokształcących w Gdańsku	66,4	35,4	5	31,0	5	16,9%	20,2%	11,0%	11,0%	7					8				
19	Ogólnokształcąca Szkoła Muzyczna I i II st. im. Feliksa Nowowiejskiego w Gdańsku	66,0	37,3	41	28,7	41	16,2%	19,5%	10,3%	10,3%	8	8	8	8	7	7	7	7	7	7
20	Gimnazjum Sportowe nr 24 w Gdańsku	66,0	35,1	63	30,9	63	16,2%	19,5%	10,3%	10,3%	7	7	8	7	5	8	7	8	8	5
21	Gimnazjum nr 31 w Zespole Kształcenia Podstawowego i Gimnazjalnego nr 24 w Gdańsku	65,9	35,2	138	30,7	138	16,0%	19,3%	10,1%	10,1%	7	7	7	7	6	8	8	7	8	7
22	Gimnazjum nr 20 w Gdańsku	64,1	35,1	166	29,0	166	12,9%	16,0%	7,1%	7,1%	7	7	7	6	5	7	8	7	7	6
23	Gimnazjum nr 48 im. Lecha Bądkowskiego w Gdańsku	64,1	34,4	174	29,7	174	12,9%	16,0%	7,1%	7,1%	7	8	8	8	6	7	8	8	8	7
24	Gimnazjum nr 17 im. Kardynała Stefana Wyszyńskiego Prymasa Tysiąclecia w Zespole Kształcenia Podstawowego i Gimnazjalnego nr 13 w Gdańsku	64,0	34,9	109	29,1	109	12,7%	15,8%	7,0%	7,0%	7	5	8	5	6	7	7	7	7	6
25	Gimnazjum nr 3 im. Jana Pawła II w Gdańsku	62,5	35,0	382	27,5	382	10,0%	13,1%	4,5%	4,5%	7	5	7	7	6	7	6	6	7	6
26	Gimnazjum nr 28 im. Armii Krajowej w Gdańsku	62,5	33,7	131	28,8	131	10,0%	13,1%	4,5%	4,5%	6	7	8	7	7	7	8	8	7	7
27	Gimnazjum nr 13 w Gdańsku	62,3	33,9	54	28,4	54	9,7%	12,8%	4,1%	4,1%	7	7	7	5	5	7	8	7	6	6
28	Gimnazjum w Zespole Kształcenia Podstawowego i Gimnazjalnego nr 20 w Gdańsku	60,8	33,9	115	26,9	116	7,0%	10,0%	1,6%	1,6%	7	7	6	7	6	6	7	6	7	7
29	Gimnazjum nr 32 w Zespole Kształcenia Podstawowego i Gimnazjalnego nr 25 w Gdańsku	60,2	31,6	56	28,6	56	6,0%	9,0%	0,6%	0,6%	5	3	7	5	3	7	6	7	6	5
30	Gimnazjum nr 26 im. Jana III Sobieskiego w Gdańsku	59,7	32,7	162	27,0	161	5,1%	8,1%	-0,2%	-0,2%	6	6	6	5	7	6	7	6	6	5
31	Gimnazjum nr 4 w Zespole Kształcenia Podstawowego i Gimnazjalnego nr 4 w Gdańsku	59,4	32,5	98	26,9	98	4,6%	7,5%	-0,7%	-0,7%	6	6	7	7	7	6	7	6	7	8
32	Gimnazjum nr 2 w Gdańsku	58,9	33,0	223	25,9	223	3,7%	6,6%	-1,6%	-1,6%	6	5	6	5	6	6	6	6	6	6
33	Gimnazjum nr 29 im. Jana Kochanowskiego w Gdańsku	58,6	32,0	192	26,6	192	3,2%	6,1%	-2,1%	-2,1%	6	6	7	6	7	6	6	7	7	6
34	Gimnazjum w Zespole Kształcenia Podstawowego i Gimnazjalnego nr 2 z Oddziałami Integracyjnymi w Gdańsku	58,4	32,4	76	26,0	76	2,8%	5,7%	-2,4%	-2,4%	6					6				

Wyniki z egzaminu gimnazjalnego gimnazjów województwa pomorskiego - za rok 2007

35 Gimnazjum nr 19 w Gdańsku	57,9	31,1	85	26,8	85	1,9%	4,8%	-3,2%	-3,2%	5	6	7	6	7	6	7	8	7	7
36 Gimnazjum nr 15 w Zespole Szkół Ogólnokształcących nr 1 w Gdańsku	56,9	31,8	114	25,1	115	0,2%	3,0%	-4,9%	-4,9%	5	6	7	5	5	5	7	7	6	5
37 Gimnazjum nr 25 w Gdańsku	56,6	30,6	197	26,0	197	-0,4%	2,4%	-5,4%	-5,4%	5	4	5	4	3	6	5	4	6	6
38 Gimnazjum nr 22 w Zespole Sportowych Szkół Ogólnokształcących w Gdańsku	56,4	30,6	88	25,8	88	-0,7%	2,1%	-5,7%	-5,7%	5	5	7	6	7	6	5	7	6	6
39 Gimnazjum nr 30 w Zespole Kształcenia Podstawowego i Gimnazjalnego nr 23 w Gdańsku	52,8	29,3	102	23,5	102	-7,0%	-4,4%	-11,7%	-11,7%	4	4	6	6	4	4	5	6	5	5
40 Gimnazjum nr 10 w Gdańsku	51,9	29,5	88	22,4	88	-8,6%	-6,1%	-13,3%	-13,3%	4	2	2	2	4	4	2	3	4	3
41 Gimnazjum nr 9 w Gdańsku	51,6	28,6	131	23,0	131	-9,2%	-6,6%	-13,8%	-13,8%	4	3	5	3	2	4	4	4	5	4
42 Gimnazjum nr 34 im. kmdr. por. Franciszka Dąbrowskiego w Zespole Szkół Ogólnokształcących nr 5 w Gdańsku	51,6	28,4	140	23,2	140	-9,2%	-6,6%	-13,8%	-13,8%	3	3	4	3	2	4	3	4	4	3
43 Gimnazjum nr 14 w Gdańsku	50,7	27,2	72	23,5	72	-10,7%	-8,2%	-15,3%	-15,3%	3	4	4	4	6	4	5	4	4	6
44 Gimnazjum Programów Indywidualnych w Gdańsku	50,4	28,7	9	21,7	9	-11,3%	-8,8%	-15,8%	-15,8%	4	2	6	7	2	3	2	3	4	2
45 Gimnazjum nr 12 w Gdańsku	49,9	28,1	113	21,8	113	-12,1%	-9,7%	-16,6%	-16,6%	3	3	5	4	4	3	3	5	5	6
46 Gimnazjum nr 47 w Gdańsku	49,6	20,3	6	29,3	6	-12,7%	-10,2%	-17,1%	-17,1%	2	1	2	1	7	7	2	2	2	1
47 Gimnazjum nr 21 z Oddziałami Integracyjnymi im. Dziedzictwa Pontyfikatu Jana Pawła II w Gdańsku	49,4	28,1	98	21,3	97	-13,0%	-10,6%	-17,4%	-17,4%	3	3	4	4	4	3	3	3	3	5
48 Gimnazjum nr 11 w Gdańsku	48,4	28,2	146	20,2	146	-14,8%	-12,4%	-19,1%	-19,1%	3	4	3	3	4	2	3	2	3	3
49 Gimnazjum nr 23 w Gdańsku	48,2	25,0	69	23,2	69	-15,1%	-12,8%	-19,4%	-19,4%	2	4	6	5	3	4	4	5	5	5
50 Gimnazjum nr 6 w Zespole Szkół Ogólnokształcących nr 6 w Gdańsku	43,1	24,1	96	19,0	96	-24,1%	-22,0%	-28,0%	-28,0%	2	4	3	2	2	2	3	3	3	3
51 Gimnazjum nr 5 im. Stefana Żeromskiego w Zespole Kształcenia Podstawowego i Gimnazjalnego nr 5 w Gdańsku	41,7	23,2	56	18,5	56	-26,6%	-24,5%	-30,3%	-30,3%	2	4	5	4	4	2	5	3	4	3
52 Gimnazjum nr 44 w Zespole Kształcenia Podstawowego i Gimnazjalnego nr 32 w Gdańsku	36,2	20,8	12	15,4	12	-36,3%	-34,5%	-39,5%	-39,5%	2	1	2	2	2	2	2	2	2	2
53 Gimnazjum nr 45 dla Dorosłych w Gdańsku	28,5	14,3	47	14,2	47	-49,8%	-48,4%	-52,4%	-52,4%	1	1	1	1	1	1	1	1	1	1
54 Gimnazjum nr 38 w Zespole Specjalnego Kształcenia Podstawowego i Gimnazjalnego nr 1 w Gdańsku	27,7	14,1	18	13,6	18	-51,2%	-49,9%	-53,7%	-53,7%	1	1	1	1	1	1	1	1	2	1
55 Gimnazjum Przystosowujące do Pracy w Gdańsku	25,2	12,2	35	13,0	35	-55,6%	-54,4%	-57,9%	-57,9%	1	1				1	1			

**pow. gdański**

SPh:	29,9	SWh:	30,2	P Wh:	-1,1%	SKh:	31,5	P Kh:	-5,2%
SPm:	24,2	SWm:	25,1	P Wm:	-3,5%	SKm:	25,3	P Km:	-4,4%
SPo:	54,1	SWo:	55,3	P Wo:	-2,2%	SKo:	56,8	P Ko:	-4,8%

Nazwa szkoły	Dane z egzaminu gimnazjalnego za rok 2007										Staniny wg części egzaminu i lat humanistyczna					matemat.-przyrod.				
	SSo	SSh	LZh	SSm	LZm	S Ko	S Wo	S Po	S Go	07	06	05	04	03	07	06	05	04	03	
	1 Katolickie Gimnazjum w Katolickich Szkołach Niepublicznych im. Jana Pawła II w Pruszczu Gdańskim	70,3	37,5	17	32,8	17	23,8%	27,2%	30,0%	18,2%	8					8				
2 Gimnazjum w Zespole Szkół Ogólnokształcących nr 1 im. Marii Konopnickiej w Pruszczu Gdańskim	61,2	33,6	153	27,6	153	7,7%	10,8%	13,2%	2,9%	6	6	6	5	5	7	6	6	5	5	
3 Gimnazjum nr 4 w Pruszczu Gdańskim	59,5	33,0	94	26,5	94	4,8%	7,7%	10,1%	0,0%	6	6	7	5	6	6	7	7	7	6	
4 Gimnazjum Publiczne w Zespole Szkół w Straszynie	59,1	31,9	54	27,2	54	4,0%	7,0%	9,3%	13,1%	5	4	6	4	6	6	6	6	4	5	
5 Gimnazjum w Zespole Szkół im. Karola Wojtyły w Rotmance	58,7	31,5	32	27,2	32	3,3%	6,2%	8,6%	12,4%	5	4	2			6	7	2			

Wyniki z egzaminu gimnazjalnego gimnazjów województwa pomorskiego - za rok 2007

6	Gimnazjum w Zespole Kształcenia Podstawowego i Gimnazjalnego w Kolbudach	57,1	31,6	190	25,5	190	0,5%	3,3%	5,6%	0,0%	5	5	5	4	5	6	6	5	5	6
7	Gimnazjum nr 2 w Pruszczu Gdańskim	55,9	30,9	123	25,0	123	-1,6%	1,2%	3,4%	-6,1%	5	4				5	6			
8	Publiczne Gimnazjum w Pszczółkach	51,3	28,2	128	23,1	128	-9,7%	-7,1%	-5,1%	0,0%	3	2	5	3	3	4	4	5	3	5
9	Gimnazjum w Zespole Szkół w Suchym Dębnie	51,1	28,1	62	23,0	62	-10,0%	-7,5%	-5,5%	0,0%	3	2	3	3	2	4	3	5	5	2
10	Gimnazjum w Cedrach Małych	50,5	27,2	32	23,3	32	-11,1%	-8,6%	-6,6%	4,3%	3	2	3	2	2	4	3	3	3	2
11	Gimnazjum im. Kazimierza Jagiellończyka w Trąbkach Wielkich	50,5	28,2	108	22,3	108	-11,1%	-8,6%	-6,6%	4,3%	3	2	3	3	3	4	3	4	3	4
12	Gimnazjum im. Zawiszy Czarnego w Przywidzu	49,4	28,3	82	21,1	82	-13,0%	-10,6%	-8,6%	0,0%	3	2	2	4	3	3	2	2	3	3
13	Gimnazjum w Cedrach Wielkich	47,3	24,5	61	22,8	61	-16,7%	-14,4%	-12,5%	-2,3%	2	2	5	3	2	4	7	6	4	3
14	Gimnazjum w Zespole Szkół w Łęgowie	46,8	27,1	52	19,7	52	-17,6%	-15,3%	-13,4%	-10,4%	3	2	3	2	3	2	2	2	6	4
15	Publiczne Gimnazjum w Przejazdowie	45,7	26,6	45	19,1	45	-19,5%	-17,3%	-15,5%	-12,5%	3	2	4	2	3	2	2	4	3	2
16	Gimnazjum w Warczu	44,1	24,6	52	19,5	52	-22,4%	-20,2%	-18,4%	-8,9%	2	2	2	2	3	2	2	2	2	3

Gdynia

SPh:	33,9	SWh:	30,2	P Wh:	12,1%	SKh:	31,5	P Kh:	7,5%
SPm:	29,4	SWm:	25,1	P Wm:	17,5%	SKm:	25,3	P Km:	16,4%
SPo:	63,3	SWo:	55,3	P Wo:	14,6%	SKo:	56,8	P Ko:	11,4%

Nazwa szkoły	Dane z egzaminu gimnazjalnego za rok 2007									Staniny wg części egzaminu i lat humanistyczna matemat.-przyrod.									
	SSo	SSh	LZh	SSm	LZm	S Ko	S Wo	S Po	S Go	07	06	05	04	03	07	06	05	04	03
	1	85,7	41,9	84	43,8	84	50,9%	55,1%	35,4%	35,4%	9	9	9	9	9	9	9	9	9
2	83,4	42,4	68	41,0	68	46,8%	51,0%	31,8%	31,8%	9	9	9	9		9	9	9	9	
3	80,2	40,8	48	39,4	48	41,2%	45,2%	26,7%	26,7%	9	9	9	8	8	9	9	9	9	9
4	79,6	41,5	90	38,1	90	40,1%	44,1%	25,8%	25,8%	9	9	8	9	8	9	9	9	9	8
5	78,1	40,2	11	37,9	11	37,5%	41,4%	23,4%	23,4%	9	9	7	8		9	8	4	6	
6	73,3	38,5	235	34,8	234	29,0%	32,7%	15,8%	15,8%	8	7	8	8	8	8	8	8	8	8
7	69,4	37,7	98	31,7	98	22,2%	25,6%	9,6%	9,6%	8	7	8	8	7	8	8	8	8	7
8	68,3	35,4	119	32,9	119	20,2%	23,6%	7,9%	7,9%	7	6	8	7	7	8	8	8	7	7
9	66,2	36,2	26	30,0	26	16,5%	19,8%	4,6%	4,6%	8	4	8	8	8	7	7	8	8	7
10	65,8	34,9	118	30,9	118	15,8%	19,1%	3,9%	3,9%	7	7	8	7	7	8	8	8	8	7
11	64,9	34,5	100	30,4	100	14,3%	17,5%	2,5%	2,5%	7	7	8	7	6	8	8	7	7	6
12	64,0	34,4	167	29,6	167	12,7%	15,8%	1,1%	1,1%	7	6	7	6	6	7	8	7	6	6
13	63,5	33,0	93	30,5	93	11,8%	14,9%	0,3%	0,3%	6	5	7	8	8	8	8	7	8	8
14	63,2	35,0	70	28,2	70	11,3%	14,4%	-0,2%	-0,2%	7	5	7	6	5	7	7	7	6	5
15	63,2	33,3	169	29,9	169	11,3%	14,4%	-0,2%	-0,2%	6	5	7	7	5	7	8	7	8	6
16	62,2	33,6	161	28,6	161	9,5%	12,6%	-1,7%	-1,7%	6	7	7	6	5	7	8	8	7	7
17	61,0	33,8	137	27,2	137	7,4%	10,4%	-3,6%	-3,6%	7	6	6	6	5	6	7	7	6	5
18	61,0	32,5	55	28,5	54	7,4%	10,4%	-3,6%	-3,6%	6	6	8	7	6	7	8	8	8	7
19	59,5	31,4	72	28,1	72	4,8%	7,7%	-6,0%	-6,0%	5	6	5	6	5	7	7	6	6	6

Wyniki z egzaminu gimnazjalnego gimnazjów województwa pomorskiego - za rok 2007

20	Pierwsze Społeczne Gimnazjum w Gdyni	57,3	30,6	7	26,7	7	0,9%	3,7%	-9,5%	-9,5%	5	7	8	7	5	6	7	7	5	5
21	Gimnazjum Amerykańskie w Gdyni	56,6	30,3	4	26,3	4	-0,4%	2,4%	-10,6%	-10,6%	5	1		7	4	6	2		9	7
22	Gimnazjum nr 12 w Zespole Szkół nr 9 w Gdyni	56,5	32,3	134	24,2	134	-0,5%	2,3%	-10,7%	-10,7%	6	5	7	6	7	5	5	5	6	6
23	Gimnazjum nr 4 w Gdyni	54,7	30,1	164	24,6	164	-3,7%	-1,0%	-13,6%	-13,6%	4	5	7	5	5	5	6	6	5	4
24	Gimnazjum nr 3 w Gdyni	51,8	29,8	99	22,0	99	-8,8%	-6,2%	-18,2%	-18,2%	4	3	3	5	2	3	2	3	4	2
25	Gimnazjum w Gdyńskiej Szkole Społecznej - Szkole Podstawowej i Gimnazjum w Gdyni	51,1	30,0	7	21,1	7	-10,0%	-7,5%	-19,3%	-19,3%	4	4	8	8	6	3	6	7	8	8
26	Gimnazjum nr 14 w Gdyni	48,8	28,1	99	20,7	99	-14,1%	-11,7%	-22,9%	-22,9%	3	3	4	5	4	3	4	2	3	3
27	Gimnazjum nr 16 w Zespole Szkół nr 11 w Gdyni	48,2	25,6	137	22,6	137	-15,1%	-12,8%	-23,9%	-23,9%	2	4	7	5	5	4	4	6	5	4
28	Gimnazjum nr 6 im. gen. Mariusza Zaruskiego w Zespole Szkół Ogólnokształcących nr 3 w Gdyni	39,7	22,4	32	17,3	32	-30,1%	-28,1%	-37,3%	-37,3%	2	2	3	3	4	2	2	2	5	5
29	Gimnazjum dla Dorosłych w Zespole Szkół Zawodowych nr 1 w Gdyni	27,7	15,4	32	12,3	30	-51,2%	-49,9%	-56,2%	-56,2%	1	1	1	1	1	1	1	1	1	1

pow. kartuski

SPh:	28,8	SWh:	30,2	P Wh:	-4,8%	SKh:	31,5	P Kh:	-8,7%
SPm:	24,7	SWm:	25,1	P Wm:	-1,3%	SKm:	25,3	P Km:	-2,3%
SPO:	53,5	SWo:	55,3	P Wo:	-3,2%	SKo:	56,8	P Ko:	-5,8%

Nazwa szkoły	Dane z egzaminu gimnazjalnego za rok 2007									Staniny wg części egzaminu i lat									
										humanistyczna					matemat.-przyrod.				
	SSo	SSh	LZh	SSm	LZm	S Ko	S Wo	S Po	S Go	07	06	05	04	03	07	06	05	04	03
1 Katolickie Gimnazjum im. Jana Pawła II w Kartuzach	72,5	36,8	17	35,7	17	27,6%	31,2%	35,6%	32,6%	8			7	9	9			6	9
2 Gimnazjum w Zespole Szkół w Chmielnie	62,3	34,0	63	28,3	63	9,7%	12,8%	16,5%	8,6%	7	5	6	4	4	7	6	6	4	4
3 Gimnazjum w Zespole Szkół w Kamienicy Królewskiej	60,7	31,6	30	29,1	30	6,9%	9,9%	13,5%	17,1%	5	5	5	2	2	7	6	8	3	5
4 Publiczne Gimnazjum w Klukowej Hucie	60,5	30,6	24	29,9	24	6,5%	9,5%	13,1%	8,1%	5	2	3	4	3	7	6	4	7	5
5 Gimnazjum im. Kardynała Stefana Wyszyńskiego w Zespole Kształcenia i Wychowania w Stężycy	58,4	30,2	61	28,2	61	2,8%	5,7%	9,2%	4,3%	5	5	3	3	5	7	8	8	8	7
6 Publiczne Gimnazjum nr 2 w Żukowie	56,4	29,6	268	26,8	269	-0,7%	2,1%	5,5%	5,5%	4	3	6	4	4	6	6	6	6	6
7 Gimnazjum nr 1 im. Antoniego Abrahama w Kartuzach	55,9	31,4	189	24,5	189	-1,6%	1,2%	4,5%	2,2%	5	5	5	5	4	5	6	5	6	5
8 Gimnazjum w Sulęcynie	55,4	27,9	48	27,5	48	-2,5%	0,3%	3,6%	5,8%	3	3	4	4	3	7	6	7	7	5
9 Gimnazjum nr 2 w Zespole Szkół Ogólnokształcących nr 2 w Kartuzach	55,1	28,9	126	26,2	126	-3,0%	-0,3%	3,0%	0,7%	4	4	6	5	6	6	7	7	8	7
10 Publiczne Gimnazjum w Szymbarku	53,2	30,4	51	22,8	51	-6,3%	-3,7%	-0,5%	-5,0%	5	4	7	4	4	4	5	5	4	4
11 Gimnazjum w Zespole Szkoły Podstawowej i Gimnazjum w Czeczewie	53,0	29,6	21	23,4	21	-6,7%	-4,1%	-0,9%	6,4%	4	1	4	2	2	4	4	8	4	4
12 Publiczne Gimnazjum przy Zespole Publicznego Gimnazjum i Szkoły Podstawowej im. Jana Pawła II w Leźnie	52,9	29,1	24	23,8	24	-6,9%	-4,3%	-1,1%	-1,1%	4	2	4	5	2	4	4	4	5	2
13 Gimnazjum Publiczne w Goręczynie	52,5	29,1	35	23,4	35	-7,6%	-5,0%	-1,8%	3,4%	4	4	3	4	2	4	5	2	4	3
14 Gimnazjum im. ks. Antoniego Arasmy w Zespole Szkół w Kiełpinie	52,1	27,8	96	24,3	96	-8,3%	-5,7%	-2,6%	-4,7%	3	4	6	5	5	5	7	8	8	9
15 Gimnazjum w Zespole Publicznego Gimnazjum i Szkoły Podstawowej w Chwaszczynie	51,7	28,6	58	23,1	58	-9,0%	-6,4%	-3,3%	-3,3%	4	4	6	4	4	4	6	5	6	3
16 Gimnazjum w Zespole Szkoły Podstawowej i Publicznego Gimnazjum w Pomieczynie	51,5	27,0	24	24,5	24	-9,3%	-6,8%	-3,7%	3,4%	3	4	4	1	3	5	5	6	5	7
17 Gimnazjum w Zespole Szkół w Gowidlinie	51,3	28,6	47	22,7	47	-9,7%	-7,1%	-4,1%	-1,0%	4	4	6	2	2	4	5	7	3	3
18 Publiczne Gimnazjum w Kamienicy Szlacheckiej	51,2	26,7	24	24,5	24	-9,9%	-7,3%	-4,3%	-8,5%	3	3	7	4	4	5	2	9	6	8

Wyniki z egzaminu gimnazjalnego gimnazjów województwa pomorskiego - za rok 2007

19 Gimnazjum w Sierakowicach	51,1	28,0	219	23,1	219	-10,0%	-7,5%	-4,5%	-1,4%	3	3	5	3	4	4	5	5	5	6
20 Gimnazjum w Staniszewie	51,0	27,5	90	23,5	90	-10,2%	-7,7%	-4,6%	-6,7%	3	3	3	4	4	4	5	6	5	4
21 Gimnazjum Publiczne w Somoninie	50,2	27,4	106	22,8	106	-11,6%	-9,1%	-6,1%	-1,1%	3	3	3	3	2	4	4	4	2	2
22 Gimnazjum w Zespole Szkół Szkoły Podstawowej i Gimnazjum w Miechucinie	48,2	25,1	34	23,1	34	-15,1%	-12,8%	-9,9%	-16,0%	2	2	6	3	2	4	4	7	5	3
23 Gimnazjum w Zespole Szkoły Podstawowej i Publicznego Gimnazjum w Przdokowie	48,1	25,4	64	22,7	64	-15,3%	-12,9%	-10,1%	-3,4%	2	2	4	3	4	4	4	4	5	7
24 Gimnazjum w Zespole Szkół w Tuchlinie	47,9	25,0	21	22,9	21	-15,7%	-13,3%	-10,4%	-7,6%	2	3	2	3		4	6	2	2	
25 Gimnazjum w Zespole Szkół w Mściszewicach	47,5	25,1	30	22,4	30	-16,4%	-14,0%	-11,2%	-9,3%	2	4	2	4	2	4	3	2	3	3
26 Gimnazjum w Zespole Publicznego Gimnazjum i Szkoły Podstawowej im. Jana Pawła II w Przyjaźni	42,5	22,7	61	19,8	61	-25,2%	-23,1%	-20,5%	-20,5%	2	2	2	1	1	2	2	3	2	2

**pow. kościerski**

SPh: 29,5	SWh: 30,2	P Wh: -2,4%	SKh: 31,5	P Kh: -6,4%
SPm: 24,9	SWm: 25,1	P Wm: -0,7%	SKm: 25,3	P Km: -1,6%
SPO: 54,4	SWO: 55,3	P Wo: -1,6%	SKo: 56,8	P Ko: -4,3%

Nazwa szkoły	Dane z egzaminu gimnazjalnego za rok 2007										Staniny wg części egzaminu i lat humanistyczna matemat.-przyrod.									
	SSo	SSh	LZh	SSm	LZm	S Ko	S Wo	S Po	S Go	07	06	05	04	03	07	06	05	04	03	
	1 Prywatne Gimnazjum "Prymus" w Prywatnym Zespole Szkół "Prymus" w Kościerzynie	69,2	34,9	12	34,3	12	21,8%	25,2%	27,3%	22,6%	7	7	9	8	7	8	9	9	7	8
2 Publiczne Gimnazjum w Zespole Szkół w Skorzewie	60,8	32,2	26	28,6	26	7,0%	10,0%	11,8%	13,6%	6	2	4			7	4	5			
3 Gimnazjum nr 1 w Zespole Szkół Publicznych nr 1 w Kościerzynie	60,5	32,4	159	28,1	159	6,5%	9,5%	11,3%	7,2%	6	6	6	6	6	7	7	7	7	6	
4 Gimnazjum nr 3 w Zespole Szkół Publicznych nr 3 w Kościerzynie	57,7	32,1	66	25,6	66	1,6%	4,4%	6,1%	2,2%	6	4	3	4	5	6	4	3	3	4	
5 Gimnazjum Publiczne w Zespole Szkół w Starych Polaszkach	57,4	31,1	41	26,3	41	1,1%	3,9%	5,6%	9,7%	5	4	6	5	5	6	5	5	5	7	
6 Gimnazjum Publiczne im. Rozalii Narloch w Karsinie	56,8	32,1	63	24,7	63	0,0%	2,8%	4,5%	0,8%	6	4	5	4	4	5	6	3	4	5	
7 Publiczne Gimnazjum w Zespole Szkół w Wąglikowicach	56,2	27,7	21	28,5	21	-1,1%	1,7%	3,4%	5,0%	3	3	6			7	4	5			
8 Publiczne Gimnazjum w Zespole Szkół w Grabowie Kościerskim	56,0	28,8	34	27,2	34	-1,4%	1,4%	3,0%	4,3%	4	2	5	2	1	6	3	5	3	2	
9 Gimnazjum im. Kardynała Stefana Wyszyńskiego w Dziemianach	55,8	29,8	88	26,0	88	-1,8%	1,0%	2,6%	0,0%	4	5	5	2	3	6	5	5	5	6	
10 Publiczne Gimnazjum im. Antoniego Skwierawskiego w Wielu	55,5	29,4	33	26,1	33	-2,3%	0,5%	2,1%	-1,5%	4	3	4	4	2	6	5	3	5	3	
11 Publiczne Gimnazjum w Zespole Szkół w Wielkim Podlesiu	53,8	26,5	24	27,3	24	-5,3%	-2,6%	-1,0%	0,5%	3	4	3			7	5	5			
12 Publiczne Gimnazjum w Zespole Szkół w Lubaniu	53,6	29,1	30	24,5	30	-5,6%	-3,0%	-1,4%	-0,1%	4	3	5	3	3	5	5	5	6	6	
13 Publiczne Gimnazjum w Wielkim Kłifczu	51,8	28,5	105	23,3	105	-8,8%	-6,2%	-4,7%	-3,2%	4	4	3	4	4	4	4	4	3	3	
14 Publiczne Gimnazjum w Zespole Szkół w Nowej Karczmie	51,7	30,1	39	21,6	39	-9,0%	-6,4%	-4,9%	-3,7%	4	3	3	3	2	3	5	5	3	3	
15 Publiczne Gimnazjum w Zespole Kształcenia w Łubianie	51,4	28,6	34	22,8	34	-9,5%	-7,0%	-5,4%	-4,0%	4	5	4	4	5	4	5	5	4	6	
16 Gimnazjum w Zespole Szkół w Lipuszu	51,3	28,3	52	23,0	52	-9,7%	-7,1%	-5,6%	0,0%	3	3	7	2	5	4	4	7	8	7	
17 Gimnazjum Publiczne im. Jana Pawła II w Zespole Kształcenia i Wychowania w Starej Kiszewie	49,8	27,6	82	22,2	82	-12,3%	-9,9%	-8,4%	-4,8%	3	4	4	3	2	4	6	5	6	4	
18 Gimnazjum Publiczne w Liniewie	48,6	26,7	64	21,9	64	-14,4%	-12,0%	-10,6%	0,0%	3	5	3	3	3	3	6	4	3	4	
19 Gimnazjum nr 2 w Zespole Szkół Publicznych nr 2 w Kościerzynie	47,7	25,5	100	22,2	100	-16,0%	-13,7%	-12,3%	-15,5%	2	3	4	4	3	4	5	4	6	4	

Wyniki z egzaminu gimnazjalnego gimnazjów województwa pomorskiego - za rok 2007

**pow. kwidzyński**

SPh:	30,1	SWh:	30,2	P Wh:	-0,3%	SKh:	31,5	P Kh:	-4,4%
SPm:	25,6	SWm:	25,1	P Wm:	2,2%	SKm:	25,3	P Km:	1,3%
SPo:	55,7	SWo:	55,3	P Wo:	0,9%	SKo:	56,8	P Ko:	-1,9%

Nazwa szkoły	Dane z egzaminu gimnazjalnego za rok 2007									Staniny wg części egzaminu i lat									
	SSo	SSh	LZh	SSm	LZm	S Ko	S Wo	S Po	S Go	humanistyczna					matemat.-przyrod.				
										07	06	05	04	03	07	06	05	04	03
1 Gimnazjum nr 2 w Kwidzynie	64,7	34,0	260	30,7	260	13,9%	17,1%	16,1%	10,0%	7	7	7	5	6	8	8	8	7	7
2 Społeczne Gimnazjum w Kwidzynie	63,1	33,0	11	30,1	11	11,1%	14,2%	13,2%	7,3%	6	7	9	6	8	8	9	8	7	7
3 Gimnazjum w Zespole Szkół w Nebrowie Wielkim	62,0	31,7	32	30,3	32	9,2%	12,2%	11,3%	15,8%	5	4	4	5	8	8	4	6	6	7
4 Gimnazjum im. Marii Curie-Skłodowskiej w Prabutach	60,9	33,0	124	27,9	124	7,2%	10,2%	9,3%	5,9%	6	5	5	4	4	7	6	4	4	4
5 Gimnazjum nr 3 w Kwidzynie	60,2	33,2	152	27,0	152	6,0%	9,0%	8,0%	2,4%	6	6	5	4	5	6	7	4	4	4
6 Gimnazjum w Liczu	59,4	28,9	63	30,5	63	4,6%	7,5%	6,6%	10,3%	4	4	4	5	5	8	5	7	5	3
7 Gimnazjum nr 1 w Kwidzynie	53,3	29,4	61	23,9	61	-6,2%	-3,5%	-4,3%	-9,4%	4	4	4	2	3	5	5	5	3	2
8 Gimnazjum w Zespole Szkół w Trumiejkach	50,9	29,5	26	21,4	26	-10,4%	-7,9%	-8,7%	-11,5%	4	4	2			3	6	3		
9 Gimnazjum w Gardei	50,8	28,4	72	22,4	72	-10,6%	-8,1%	-8,8%	7,2%	3	4	4	3	2	4	3	3	2	2
10 Gimnazjum im. Papieża Jana Pawła II w Zespole Szkół w Sadlinkach	49,8	27,2	73	22,6	73	-12,3%	-9,9%	-10,6%	-7,0%	3	4	4	3	4	4	5	3	5	5
11 Gimnazjum im. Mikołaja Kopernika w Zespole Szkół w Ryjewie	49,5	27,2	64	22,3	64	-12,9%	-10,4%	-11,2%	0,0%	3	3	4	2	3	4	4	3	4	3
12 Gimnazjum w Nowym Dworze	49,4	29,1	78	20,3	78	-13,0%	-10,6%	-11,3%	-8,3%	4	4	4	5	5	3	3	4	2	4
13 Gimnazjum w Rodowie	49,1	26,8	30	22,3	30	-13,6%	-11,1%	-11,9%	-14,6%	3	4	3	2	1	4	7	3	3	4
14 Gimnazjum im. Tadeusza Kościuszki w Wandowie	42,8	23,3	54	19,5	54	-24,6%	-22,5%	-23,2%	-9,6%	2	2	2	1	2	2	3	4	3	3
15 Gimnazjum Specjalne w Młodzieżowym Ośrodku Wychowawczym im. Janusza Korczaka w Kwidzynie	41,6	26,0	5	15,6	5	-26,8%	-24,7%	-25,3%	-29,3%	2	1	2			2	1	2		
16 Gimnazjum z Oddziałami Przystosowanymi do Pracy w Zespole Szkół Ponadgimnazjalnych nr 4 w Kwidzynie	24,5	12,5	26	12,0	26	-56,9%	-55,7%	-56,0%	-58,3%	1	1	1			1	1	1		
17 Gimnazjum dla Dorosłych w Zespole Szkół Ponadgimnazjalnych nr 4 w Kwidzynie	21,8	10,8	13	11,0	13	-61,6%	-60,5%	-60,9%	-62,9%	1	1	1	1		1	1	1	1	

**pow. lęborski**

SPh:	30,2	SWh:	30,2	P Wh:	0,0%	SKh:	31,5	P Kh:	-4,2%
SPm:	24,3	SWm:	25,1	P Wm:	-2,9%	SKm:	25,3	P Km:	-3,8%
SPo:	54,5	SWo:	55,3	P Wo:	-1,3%	SKo:	56,8	P Ko:	-4,0%

Nazwa szkoły	Dane z egzaminu gimnazjalnego za rok 2007									Staniny wg części egzaminu i lat									
	SSo	SSh	LZh	SSm	LZm	S Ko	S Wo	S Po	S Go	humanistyczna					matemat.-przyrod.				
										07	06	05	04	03	07	06	05	04	03
1 Społeczne Gimnazjum Językowe Lęborskiego Towarzystwa Oświatowego w Lęborku	74,2	39,6	44	34,6	44	30,6%	34,3%	36,1%	33,1%	8	8	9	8	9	8	8	9	9	8
2 Gimnazjum w Łebie	63,1	34,2	71	28,9	71	11,1%	14,2%	15,7%	0,0%	7	5	5	7	6	7	7	5	7	6
3 Gimnazjum nr 1 im. Józefa Wybickiego w Lęborku	59,8	33,5	202	26,3	202	5,3%	8,2%	9,7%	7,3%	6	6	6	5	6	6	6	7	5	5
4 Gimnazjum w Zespole Szkół w Leśnicach	56,2	30,2	26	26,0	26	-1,1%	1,7%	3,1%	9,1%	5					6				
5 Gimnazjum w Zespole Szkół w Wicku	53,2	29,9	70	23,3	70	-6,3%	-3,7%	-2,4%	0,0%	4	3	3	3	4	4	3	3	3	3
6 Gimnazjum w Zespole Szkół w Nowej Wsi Lęborskiej	51,1	27,7	77	23,4	77	-10,0%	-7,5%	-6,3%	-0,8%	3	3	2	1	3	4	4	4	2	3

Wyniki z egzaminu gimnazjalnego gimnazjów województwa pomorskiego - za rok 2007

7	Gimnazjum nr 3 w Zespole Szkół nr 3 w Łęborku	50,5	28,4	110	22,1	110	-11,1%	-8,6%	-7,4%	-9,4%	3	4	3	4	3	3	3	3	2	
8	Gimnazjum w Zespole Szkół im. Jana Pawła II w Łebieniu	50,4	28,2	85	22,2	85	-11,3%	-8,8%	-7,6%	-2,1%	3	6	3	3	2	4	5	3	4	2
9	Gimnazjum nr 2 w Łęborku	50,0	27,5	176	22,5	176	-12,0%	-9,5%	-8,3%	-10,3%	3	4	3	3	4	4	4	3	5	3
10	Katolickie Gimnazjum im. ks. Stefana Kardynała Wyszyńskiego w Łęborku	49,9	29,0	7	20,9	7	-12,1%	-9,7%	-8,5%	-10,5%	4	3	7	4	7	3	6	5	5	5
11	Publiczne Gimnazjum w Zespole Szkół w Cewicach	49,6	27,7	122	21,9	122	-12,7%	-10,2%	-9,0%	0,0%	3	5	2	4	4	3	4	3	4	4

**pow. malborski**

SPh:	28,9	SWh:	30,2	P Wh:	-4,2%	SKh:	31,5	P Kh:	-8,2%
SPm:	23,4	SWm:	25,1	P Wm:	-6,7%	SKm:	25,3	P Km:	-7,6%
SPo:	52,3	SWo:	55,3	P Wo:	-5,4%	SKo:	56,8	P Ko:	-7,9%

Nazwa szkoły	Dane z egzaminu gimnazjalnego za rok 2007									Staniny wg części egzaminu i lat										
										humanistyczna		matemat.-przyrod.								
	SSo	SSh	LZh	SSm	LZm	S Ko	S Wo	S Po	S Go	07	06	05	04	03	07	06	05	04	03	
1	Prywatne Gimnazjum "Awans" w Malborku	72,5	38,1	12	34,4	12	27,6%	31,2%	38,6%	30,4%	8				8					
2	Publiczne Katolickie Gimnazjum w Zespole Szkół Katolickich w Malborku	63,5	34,2	37	29,3	37	11,8%	14,9%	21,4%	14,2%	7	7	7		7	7	7			
3	Gimnazjum nr 5 w Zespole Szkół nr 1 w Malborku	59,3	31,5	33	27,8	33	4,4%	7,3%	13,4%	6,7%	5	4	4	3	5	7	4	5	5	7
4	Gimnazjum nr 3 w Malborku	59,0	31,7	231	27,3	231	3,9%	6,8%	12,8%	6,2%	5	6	6	5	5	7	6	6	6	5
5	Gimnazjum nr 2 im. Królowej Jadwigi w Malborku	56,7	32,2	119	24,5	119	-0,2%	2,6%	8,4%	2,0%	6	5	5	5	5	5	5	4	5	4
6	Gimnazjum w Zespole Szkół w Starym Polu	50,7	28,8	66	21,9	65	-10,7%	-8,2%	-3,0%	-0,1%	4	5	4	3	4	3	4	4	3	4
7	Gimnazjum w Zespole Szkół w Szymankowie	48,0	26,4	18	21,6	18	-15,5%	-13,1%	-8,2%	3,5%	2	2	1	4		3	3	2	6	
8	Gimnazjum w Zespole Szkół w Lisewie Malborskim	47,7	27,9	32	19,8	32	-16,0%	-13,7%	-8,8%	2,8%	3	5	2	5	2	2	2	2	3	2
9	Gimnazjum im. Marii Skłodowskiej-Curie w Nowym Stawie	47,6	25,4	124	22,2	124	-16,2%	-13,8%	-9,0%	0,0%	2	3	2	4	3	4	5	4	6	5
10	Gimnazjum Publiczne w Miłoradzu	46,4	27,6	62	18,8	62	-18,3%	-16,0%	-11,3%	0,0%	3	3	3	5	2	2	4	4	3	2
11	Gimnazjum Gminne w Malborku	46,3	27,1	65	19,2	65	-18,5%	-16,2%	-11,5%	0,0%	3	4	3			2	3	2		
12	Gimnazjum nr 1 w Malborku	46,3	25,6	131	20,7	131	-18,5%	-16,2%	-11,5%	-16,7%	2	4	4	4	4	3	4	5	5	6
13	Gimnazjum w Lichnowach	44,1	25,2	31	18,9	31	-22,4%	-20,2%	-15,7%	-4,9%	2	4	2	4	3	2	3	2	3	3
14	Gimnazjum nr 4 w Malborku	39,3	21,7	20	17,6	20	-30,8%	-28,9%	-24,8%	-29,3%	2	1	1	2	4	2	2	1	1	2

**pow. nowodworski**

SPh:	28,2	SWh:	30,2	P Wh:	-6,6%	SKh:	31,5	P Kh:	-10,4%
SPm:	22,9	SWm:	25,1	P Wm:	-8,7%	SKm:	25,3	P Km:	-9,6%
SPo:	51,1	SWo:	55,3	P Wo:	-7,5%	SKo:	56,8	P Ko:	-10,1%

Nazwa szkoły	Dane z egzaminu gimnazjalnego za rok 2007									Staniny wg części egzaminu i lat										
										humanistyczna		matemat.-przyrod.								
	SSo	SSh	LZh	SSm	LZm	S Ko	S Wo	S Po	S Go	07	06	05	04	03	07	06	05	04	03	
1	Gimnazjum w Zespole Szkół w Krynicy Morskiej	62,2	32,7	17	29,5	17	9,5%	12,6%	21,7%	0,0%	6	3	3	4	2	7	4	4	6	2
2	Publiczne Gimnazjum nr 1 w Tujsku	59,0	32,5	65	26,5	65	3,9%	6,8%	15,5%	5,6%	6	4	5	5	4	6	5	5	5	4
3	Gimnazjum w Zespole Szkół im. Pamięci Ofiar Stutthofu w Sztutowie	56,6	30,9	52	25,7	52	-0,4%	2,4%	10,8%	0,0%	5	4	6	3	4	6	4	4	2	3
4	Publiczne Gimnazjum nr 2 w Mikoszewie	53,3	29,7	78	23,6	78	-6,2%	-3,5%	4,3%	-4,6%	4	4	6	5	4	4	7	6	6	5
5	Gimnazjum w Zespole Szkolno-Przedszkolnym w Marzęcinie	51,0	30,1	21	20,9	21	-10,2%	-7,7%	-0,2%	4,7%	4	2	3	4		3	3	4	3	
6	Gimnazjum nr 1 w Nowym Dworze Gdańskim	48,7	26,3	176	22,4	176	-14,3%	-11,9%	-4,7%	0,0%	2	3	5	3	4	4	3	4	4	4

Wyniki z egzaminu gimnazjalnego gimnazjów województwa pomorskiego - za rok 2007

7	Publiczne Gimnazjum w Zespole Szkolno-Przedszkolnym w Kmiecinie	47,7	26,6	48	21,1	48	-16,0%	-13,7%	-6,6%	-2,1%	3	2	3	2	3	2	2	2		
8	Gimnazjum w Ostaszewie	43,1	24,9	72	18,2	72	-24,1%	-22,0%	-15,6%	0,0%	2	2	2	2	3	2	3	2	3	8

**pow. pucki**

SPh:	28,4	SWh:	30,2	P Wh:	-6,0%	SKh:	31,5	P Kh:	-9,9%
SPm:	23,2	SWm:	25,1	P Wm:	-7,5%	SKm:	25,3	P Km:	-8,3%
SPo:	51,6	SWo:	55,3	P Wo:	-6,7%	SKo:	56,8	P Ko:	-9,2%

Nazwa szkoły	Dane z egzaminu gimnazjalnego za rok 2007										Staniny wg części egzaminu i lat									
											humanistyczna					matemat.-przyrod.				
	SSo	SSh	LZh	SSm	LZm	S Ko	S Wo	S Po	S Go		07	06	05	04	03	07	06	05	04	03
1	Gimnazjum im. Jana Pawła II w Jastarni	59,2	32,3	64	26,9	64	4,2%	7,1%	14,8%	0,0%	6	6	4	5	6	6	6	5	8	7
2	Gimnazjum im. Pawła Góry w Zespole Szkół w Mrzeżynie	54,8	30,5	59	24,3	59	-3,5%	-0,8%	6,3%	13,6%	5	3	3	2	3	5	3	5	6	5
3	Gimnazjum w Zespole Szkół Ogólnokształcących w Helu	54,6	32,0	39	22,6	39	-3,9%	-1,2%	5,9%	0,0%	6	5	6	4	4	4	7	6	6	5
4	Publiczne Gimnazjum w Pucku	54,0	30,0	146	24,0	146	-4,9%	-2,3%	4,8%	0,0%	4	5	4	3	3	5	6	5	3	3
5	Gimnazjum w Zespole Szkół nr 1 im. Jana Pawła II we Władysławowie	53,0	29,6	211	23,4	211	-6,7%	-4,1%	2,8%	0,0%	4	4	5	5	3	4	6	5	5	3
6	Gimnazjum im. Jana III Sobieskiego w Żelistrzewie	52,6	29,4	67	23,2	67	-7,4%	-4,8%	2,0%	9,1%	4	3	5	2	3	4	5	5	3	5
7	Gimnazjum im. ks. Alfonsa Radomskiego w Wierzbucinie	51,9	29,0	38	22,9	38	-8,6%	-6,1%	0,7%	0,5%	4	2	3	3	2	4	4	2	3	3
8	Gimnazjum w Krokowej	51,6	27,9	138	23,7	138	-9,2%	-6,6%	0,1%	-0,1%	3	2	4	3	3	4	4	3	4	3
9	Gimnazjum w Mostach	49,0	27,9	54	21,1	54	-13,7%	-11,3%	-4,9%	0,0%	3	3	4	3	3	3	2	4	4	4
10	Gimnazjum w Zespole Szkół w Darzłubiu	47,2	24,2	75	23,0	75	-16,9%	-14,6%	-8,4%	-2,1%	2	2	3	2	2	4	4	3	2	4
11	Publiczne Gimnazjum im. Władysława Konefki w Zespole Szkół w Starzynie	44,1	23,5	146	20,6	146	-22,4%	-20,2%	-14,5%	-8,6%	2	2	2	2	3	3	4	3	3	7

**Słupsk**

SPh:	31,5	SWh:	30,2	P Wh:	4,2%	SKh:	31,5	P Kh:	-0,1%
SPm:	25,3	SWm:	25,1	P Wm:	0,8%	SKm:	25,3	P Km:	-0,2%
SPo:	56,7	SWo:	55,3	P Wo:	2,7%	SKo:	56,8	P Ko:	-0,1%

Nazwa szkoły	Dane z egzaminu gimnazjalnego za rok 2007										Staniny wg części egzaminu i lat									
											humanistyczna					matemat.-przyrod.				
	SSo	SSh	LZh	SSm	LZm	S Ko	S Wo	S Po	S Go		07	06	05	04	03	07	06	05	04	03
1	Gimnazjum nr 1 Społecznego Towarzystwa Oświatowego w Słupsku	74,0	38,3	18	35,7	18	30,3%	33,9%	30,5%	30,5%	8	8	8	7	6	9	8	9	9	7
2	Społeczne Gimnazjum Językowo-Informatyczne Społecznego Towarzystwa Oświatowego w Słupsku	66,4	38,4	18	28,0	18	16,9%	20,2%	17,1%	17,1%	8	9	7		8	7	9	8		7
3	Katolickie Gimnazjum im. św. Marka w Słupsku	62,1	32,8	53	29,3	53	9,3%	12,4%	9,5%	9,5%	6	8	7			7	7	6		
4	Gimnazjum nr 3 w Zespole Szkół Ogólnokształcących nr 2 w Słupsku	61,3	34,2	75	27,1	75	7,9%	11,0%	8,1%	8,1%	7	4	3	4	3	6	4	4	4	3
5	Gimnazjum nr 2 w Słupsku	61,2	33,7	271	27,5	271	7,7%	10,8%	7,9%	7,9%	6	6	7	6	6	7	7	7	6	7
6	Gimnazjum nr 6 w Zespole Szkół Ogólnokształcących nr 3 w Słupsku	56,8	31,4	192	25,4	192	0,0%	2,8%	0,1%	0,1%	5	5	4	5	5	6	6	5	6	6
7	Gimnazjum nr 5 im. Sejmu Polskiego w Słupsku	56,5	31,3	265	25,2	265	-0,5%	2,3%	-0,4%	-0,4%	5	5	4	6	6	5	6	6	7	7
8	Gimnazjum nr 4 im. Orła Białego w Słupsku	51,4	29,2	149	22,2	149	-9,5%	-7,0%	-9,4%	-9,4%	4	5	5	5	5	4	6	6	5	5
9	Gimnazjum nr 1 im. Roberta Schumana w Słupsku	49,2	27,7	182	21,5	182	-13,4%	-11,0%	-13,3%	-13,3%	3	2	2	2	1	3	2	3	3	2
10	Gimnazjum Mistrzostwa Sportowego w Słupsku	46,1	26,8	12	19,3	12	-18,8%	-16,6%	-18,7%	-18,7%	3	3				2	3			

Wyniki z egzaminu gimnazjalnego gimnazjów województwa pomorskiego - za rok 2007

**pow. słupski**

SPh: 27,1	SWh: 30,2	P Wh: -10,4%	SKh: 31,5	P Kh: -14,1%
SPm: 22,4	SWm: 25,1	P Wm: -10,6%	SKm: 25,3	P Km: -11,4%
SPo: 49,5	SWo: 55,3	P Wo: -10,5%	SKo: 56,8	P Ko: -12,9%

Nazwa szkoły	Dane z egzaminu gimnazjalnego za rok 2007									Staniny wg części egzaminu i lat											
	SSo	SSh	LZh	SSm	LZm	S Ko	S Wo	S Po	S Go	humanistyczna					matemat.-przyrod.						
										07	06	05	04	03	07	06	05	04	03		
1 Społeczne Gimnazjum Usteckiego Towarzystwa Oświatowego w Ustce	75,8	39,5	11	36,3	11	33,5%	37,2%	53,2%	44,3%	8						9					
2 Gimnazjum w Zespole Szkół w Siemianicach	60,0	30,1	74	29,9	74	5,6%	8,6%	21,3%	15,2%	4	5	6	4	5	7	6	6	4	5		
3 Gimnazjum nr 1 im. Marii Skłodowskiej-Curie w Zespole Szkół w Damnicy	59,1	32,8	48	26,3	48	4,0%	7,0%	19,5%	14,4%	6	6	5	4	3	6	5	4	3	4		
4 Społeczne Gimnazjum w Szczykowicach	58,6	32,8	8	25,8	8	3,2%	6,1%	18,5%	24,4%	6					6						
5 Gimnazjum im. ks. Stanisława Augustyńczyka w Zespole Szkół w Korzybiu	58,0	30,9	14	27,1	14	2,1%	5,0%	17,2%	11,5%	5	2	5	5	8	6	4	4	5	9		
6 Gimnazjum im. Kawalerów Orderu Uśmiechu w Zespole Szkół w Barcinie	58,0	32,2	16	25,8	16	2,1%	5,0%	17,2%	11,5%	6	3	7	3	3	6	6	7	3	2		
7 Społeczne Gimnazjum im. Jana Pawła II w Niepogledziu	57,9	30,6	18	27,3	18	1,9%	4,8%	17,0%	5,2%	5	4	3	2	2	7	4	4	3	3		
8 Gimnazjum im. Czesława Miłosza w Zespole Szkół w Dębnicy Kaszubskiej	54,6	29,7	117	24,9	117	-3,9%	-1,2%	10,4%	-0,8%	4	5	4	3	4	5	4	4	6	5		
9 Gimnazjum im. gen. Mariusza Zaruskiego w Ustce	52,2	28,8	225	23,4	225	-8,1%	-5,5%	5,5%	-0,6%	4	4	5	3	4	4	5	5	6	6		
10 Publiczne Gimnazjum im. Adama Mickiewicza w Zespole Szkół im. Adama Młckiewicza w Łupawie	52,2	30,2	39	22,0	39	-8,1%	-5,5%	5,5%	3,9%	5	5	4	3	5	3	6	5	4	8		
11 Gimnazjum w Zespole Szkół w Smołdzinie	52,0	27,4	54	24,6	54	-8,5%	-5,9%	5,1%	0,0%	3	3	4	3	4	5	3	4	3	5		
12 Gimnazjum im. Karola Wojtyły w Kępicach	51,7	28,0	82	23,7	82	-9,0%	-6,4%	4,5%	-0,6%	3	3	5	4	4	4	3	5	5	5		
13 Gimnazjum im. Zjednoczonej Europy w Zespole Szkół Samorządowych w Kobylnicy	49,9	27,4	90	22,5	90	-12,1%	-9,7%	0,9%	33,1%	3	3	4	3	2	4	4	5	4	3		
14 Publiczne Gimnazjum w Zespole Szkół w Potęgowie	49,3	25,2	80	24,1	80	-13,2%	-10,8%	-0,3%	-1,9%	2	3	3	3	3	5	3	2	2	2		
15 Publiczne Gimnazjum w Objeździe	48,7	28,4	46	20,3	46	-14,3%	-11,9%	-1,6%	0,0%	3	2	4	2	2	3	3	3	2	2		
16 Gimnazjum im. Noblistów Polskich w Zespole Szkół w Damnie	47,4	26,6	33	20,8	33	-16,5%	-14,2%	-4,2%	-8,3%	3	3	2	3	2	3	3	2	4	2		
17 Gimnazjum w Biesowicach	46,7	26,7	29	20,0	29	-17,8%	-15,5%	-5,6%	-10,2%	3	2	4	3	4	2	2	4	4	4		
18 Gimnazjum w Zespole Szkół Ogólnokształcących w Głównycach	46,5	26,5	155	20,0	155	-18,1%	-15,8%	-6,0%	-1,3%	3	2	3	2	2	2	2	3	2	2		
19 Gimnazjum w Zespole Szkół w Jezierzycach	46,4	27,1	48	19,3	48	-18,3%	-16,0%	-6,2%	-10,9%	3	3	4	3	3	2	6	5	5	7		
20 Gimnazjum w Zespole Szkół w Redzikowie	45,0	25,8	44	19,2	44	-20,8%	-18,6%	-9,0%	-13,6%	2	3	4	2	4	2	3	4	2	4		
21 Gimnazjum w Zespole Szkół im. Zjednoczonej Europy w Zagórzycy	41,1	21,5	21	19,6	20	-27,6%	-25,6%	-16,9%	-20,5%	2	3				2	3					
22 Gimnazjum nr 2 w Ustce	35,7	18,4	11	17,3	11	-37,1%	-35,4%	-27,8%	-32,0%	1	2	2			2	2	1				
23 Gimnazjum w Zespole Szkół Samorządowych w Sycewicach	26,8	14,0	105	12,8	104	-52,8%	-51,5%	-45,8%	-28,5%	1	2	3	2	5	1	2	2	2	5		

**Sopot**

SPh: 31,4	SWh: 30,2	P Wh: 3,9%	SKh: 31,5	P Kh: -0,4%
SPm: 27,8	SWm: 25,1	P Wm: 11,0%	SKm: 25,3	P Km: 10,0%
SPo: 59,2	SWo: 55,3	P Wo: 7,1%	SKo: 56,8	P Ko: 4,2%

Nazwa szkoły	Dane z egzaminu gimnazjalnego za rok 2007									Staniny wg części egzaminu i lat									
	SSo	SSh	LZh	SSm	LZm	S Ko	S Wo	S Po	S Go	humanistyczna					matemat.-przyrod.				
										07	06	05	04	03	07	06	05	04	03

Wyniki z egzaminu gimnazjalnego gimnazjów województwa pomorskiego - za rok 2007

1	Sopockie Gimnazjum Społeczne w Sopocie	75,0	38,3	35	36,7	35	32,0%	35,7%	26,7%	26,7%	8	8	7	8	8	9	8	8	9	7
2	Sopockie Autonomiczne Gimnazjum w Sopocie	68,8	35,1	10	33,7	10	21,1%	24,5%	16,2%	16,2%	7	9	7	8	7	8	9	9	8	8
3	Gimnazjum Sportowe w Sopocie	61,7	32,5	94	29,2	94	8,6%	11,7%	4,2%	4,2%	6	6	6	7	6	7	6	8	7	6
4	Prywatne Gimnazjum Sopocka Akademia Tenisowa w Sopocie	58,4	30,3	10	28,1	10	2,8%	5,7%	-1,4%	-1,4%	5	6	5	7	6	7	8	7	7	7
5	Gimnazjum z Oddziałami Integracyjnymi nr 1 w Sopocie	54,9	28,6	96	26,3	96	-3,3%	-0,6%	-7,3%	-7,3%	4	5	5	6	7	6	7	6	6	6
6	Gimnazjum z Oddziałami Integracyjnymi nr 2 w Sopocie	54,1	30,2	90	23,9	91	-4,8%	-2,1%	-8,6%	-8,6%	5	5	4	6	5	5	6	5	6	6

**pow. starogardzki**

SPh:	29,0	SWh:	30,2	P Wh:	-3,8%	SKh:	31,5	P Kh:	-7,8%
SPm:	23,8	SWm:	25,1	P Wm:	-5,1%	SKm:	25,3	P Km:	-6,0%
SPo:	52,8	SWo:	55,3	P Wo:	-4,4%	SKo:	56,8	P Ko:	-7,0%

Nazwa szkoły	Dane z egzaminu gimnazjalnego za rok 2007										Staniny wg części egzaminu i lat									
											humanistyczna			matemat.-przyrod.						
	SSo	SSh	LZh	SSm	LZm	S Ko	S Wo	S Po	S Go		07	06	05	04	03	07	06	05	04	03
1	Starogardzkie Autonomiczne Gimnazjum w Starogardzie Gdańskim	63,3	38,0	7	25,3	7	11,4%	14,6%	19,8%	15,6%	8	3	8	5	5	5	8	9	8	6
2	Publiczne Gimnazjum nr 4 im. Jana Pawła II w Zespole Szkół w Starogardzie Gdańskim	61,4	34,2	86	27,2	86	8,1%	11,1%	16,2%	12,1%	7	5	6	6	5	6	6	5	6	7
3	Publiczne Gimnazjum im. Jana Grzankowskiego w Zespole Szkół Publicznych w Skórczu	58,2	31,0	73	27,2	73	2,5%	5,3%	10,2%	0,0%	5	4	5	5	3	6	5	5	6	5
4	Publiczne Gimnazjum w Zespole Szkół Publicznych w Kaliskach	58,1	31,1	82	27,0	82	2,3%	5,2%	10,0%	0,0%	5	3	4	3	2	6	6	6	5	4
5	Publiczne Gimnazjum w Zespole Szkół Publicznych w Kokoszkowach	56,1	30,5	34	25,6	34	-1,2%	1,5%	6,2%	23,8%	5	3	3	5	4	6	6	5	5	5
6	Publiczne Gimnazjum nr 1 im. Mikołaja Kopernika w Starogardzie Gdańskim	55,2	30,7	282	24,5	282	-2,8%	-0,1%	4,5%	0,8%	5	5	6	5	5	5	6	6	5	5
7	Publiczne Gimnazjum w Lubichowie	54,8	30,0	100	24,8	100	-3,5%	-0,8%	3,7%	0,0%	4	2	4	3	2	5	5	7	7	5
8	Publiczne Gimnazjum w Zespole Szkół Publicznych w Suminie	54,5	28,3	28	26,2	28	-4,0%	-1,4%	3,2%	20,3%	3	2	3	3		6	5	5	5	
9	Publiczne Gimnazjum w Starogardzie Gdańskim	54,5	29,9	230	24,6	230	-4,0%	-1,4%	3,2%	-0,5%	4	4	4	4	5	5	6	4	5	5
10	Publiczne Gimnazjum w Zespole Szkół Publicznych im. Piotra Szturmowskiego w Pogódkach	54,4	29,9	27	24,5	27	-4,2%	-1,5%	3,0%	3,9%	4	3	4	4	2	5	5	7	4	3
11	Publiczne Gimnazjum im. Jana Pawła II w Zespole Szkół Publicznych w Bobowie	53,2	28,9	37	24,3	37	-6,3%	-3,7%	0,7%	0,0%	4	3	6	4	3	5	6	6	5	5
12	Publiczne Gimnazjum w Zespole Szkół Publicznych w Pączewie	52,9	29,2	54	23,7	54	-6,9%	-4,3%	0,2%	0,0%	4					4				
13	Publiczne Gimnazjum w Zespole Szkół Publicznych w Borzechowie	52,7	29,8	28	22,9	28	-7,2%	-4,6%	-0,2%	5,0%	4	2	2			4	6	3		
14	Gimnazjum w Zespole Szkół Publicznych w Skarszewach	52,6	28,4	179	24,2	180	-7,4%	-4,8%	-0,4%	0,4%	3	3	2	3	3	5	5	5	5	6
15	Publiczne Gimnazjum w Zespole Szkół Publicznych w Bytoni	51,8	28,8	19	23,0	19	-8,8%	-6,2%	-1,9%	3,2%	4	2	3			4	3	3		
16	Publiczne Gimnazjum w Zespole Szkół Publicznych w Szlachcie	51,3	27,0	27	24,3	27	-9,7%	-7,1%	-2,9%	0,9%	3	4	2	4		5	6	4	7	
17	Publiczne Gimnazjum w Kleszczewie Kościerskim	51,2	29,1	29	22,1	29	-9,9%	-7,3%	-3,1%	2,0%	4	3	4			3	3	2		
18	Publiczne Gimnazjum w Zespole Szkół w Czarnej Wodzie	50,3	26,8	59	23,5	59	-11,4%	-9,0%	-4,8%	0,0%	3	5	4	4	2	4	6	5	6	3
19	Publiczne Gimnazjum w Zespole Szkół Publicznych w Osiecznej	50,3	29,5	25	20,8	25	-11,4%	-9,0%	-4,8%	-1,0%	4	3	3	4	4	3	6	3	5	5
20	Publiczne Gimnazjum w Zespole Szkół Publicznych w Osieku	50,2	27,1	33	23,1	33	-11,6%	-9,1%	-5,0%	0,0%	3	3	3	4	3	4	7	7	4	4
21	Publiczne Gimnazjum nr 2 im. Adama Mickiewicza w Starogardzie Gdańskim	50,1	28,1	148	22,0	148	-11,8%	-9,3%	-5,1%	-8,5%	3	2	3	3	3	3	4	3	3	4
22	Publiczne Gimnazjum w Smętowie Granicznym	49,7	28,1	100	21,6	100	-12,5%	-10,0%	-5,9%	0,0%	3	2	3	2	3	3	3	4	3	2
23	Publiczne Gimnazjum im. Wincentego Kwaśniewskiego w Zblewie	49,6	28,6	70	21,0	70	-12,7%	-10,2%	-6,1%	-1,2%	4	2	3	3	4	3	4	3	4	5

Wyniki z egzaminu gimnazjalnego gimnazjów województwa pomorskiego - za rok 2007

24	Gimnazjum w Zespole Szkół Publicznych w Godziszewie	49,6	26,2	33	23,4	33	-12,7%	-10,2%	-6,1%	-5,3%	2	2	4	2	2	4	2	5	3	6
25	Publiczne Gimnazjum im. ks. Stanisława Hoffmanna w Pinczynie	48,2	26,4	44	21,8	44	-15,1%	-12,8%	-8,7%	-4,0%	2	3	4	5	4	3	4	2	5	5
26	Publiczne Gimnazjum w Zespole Szkół Publicznych w Jabłowie	47,9	26,2	31	21,7	31	-15,7%	-13,3%	-9,3%	5,7%	2	2	2	4	2	3	5	4	3	4
27	Publiczne Gimnazjum w Rywałdzie	35,9	19,0	74	16,9	75	-36,8%	-35,0%	-32,0%	-20,8%	1	1	1	1	1	2	1	2	1	1

**pow. sztumski**

SPh:	28,3	SWh:	30,2	P Wh:	-6,4%	SKh:	31,5	P Kh:	-10,3%
SPm:	22,4	SWm:	25,1	P Wm:	-10,5%	SKm:	25,3	P Km:	-11,4%
SPO:	50,7	SWO:	55,3	P WO:	-8,3%	SKo:	56,8	P Ko:	-10,8%

Nazwa szkoły	Dane z egzaminu gimnazjalnego za rok 2007										Staniny wg części egzaminu i lat								
	SSo	SSh	LZh	SSm	LZm	S Ko	S Wo	S Po	S Go	humanistyczna matemat.-przyrod.									
										07	06	05	04	03	07	06	05	04	03
1 Gimnazjum Publiczne w Mikołajkach Pomorskich	55,9	31,5	58	24,4	58	-1,6%	1,2%	10,3%	0,0%	5	2	3	3		5	5	4	5	
2 Gimnazjum nr 1 w Sztumie	53,6	30,4	177	23,2	177	-5,6%	-3,0%	5,8%	0,6%	5	4	5	4		4	4	4	4	
3 Gimnazjum nr 2 z Oddziałami Integracyjnymi w Zespole Szkół w Czerninie	52,4	29,8	58	22,6	58	-7,7%	-5,2%	3,4%	-1,7%	4	4	3	2		4	6	2	3	
4 Gimnazjum Publiczne w Przechmarce	49,6	27,5	56	22,1	56	-12,7%	-10,2%	-2,1%	0,0%	3	3	3	2		3	4	2	3	
5 Gimnazjum im. Jana Pawła II w Dzierzgoniu	49,0	27,0	145	22,0	145	-13,7%	-11,3%	-3,3%	0,0%	3	3	4	2		3	4	4	4	
6 Publiczne Gimnazjum w Zespole Szkół w Starym Targu	43,7	23,4	89	20,3	88	-23,1%	-20,9%	-13,8%	0,0%	2	3	2	1		3	4	2	2	

**pow. tczewski**

SPh:	30,1	SWh:	30,2	P Wh:	-0,4%	SKh:	31,5	P Kh:	-4,5%
SPm:	24,4	SWm:	25,1	P Wm:	-2,7%	SKm:	25,3	P Km:	-3,6%
SPO:	54,5	SWO:	55,3	P WO:	-1,4%	SKo:	56,8	P Ko:	-4,1%

Nazwa szkoły	Dane z egzaminu gimnazjalnego za rok 2007										Staniny wg części egzaminu i lat								
	SSo	SSh	LZh	SSm	LZm	S Ko	S Wo	S Po	S Go	humanistyczna matemat.-przyrod.									
										07	06	05	04	03	07	06	05	04	03
1 Publiczne Katolickie Gimnazjum przy parafii Podwyższenia Krzyża św. w Tczewie	79,1	42,5	55	36,6	55	39,3%	43,2%	45,2%	42,5%	9	8	9	9	9	9	9	9	9	9
2 Gimnazjum nr 1 im. gen. Jana Henryka Dąbrowskiego w Tczewie	60,2	33,1	266	27,1	266	6,0%	9,0%	10,5%	8,5%	6	3	5	5	5	6	5	6	6	5
3 Gimnazjum w Gniszewie	60,2	34,1	45	26,1	45	6,0%	9,0%	10,5%	13,7%	7	2	4	4	3	6	5	3	3	2
4 Gimnazjum nr 3 im. Kardynała Stefana Wyszyńskiego w Tczewie	58,8	32,0	278	26,8	278	3,5%	6,4%	8,0%	5,9%	6	5	3	6	6	6	7	5	6	7
5 Gimnazjum w Rajkowach	57,4	31,1	22	26,3	22	1,1%	3,9%	5,4%	11,0%	5	2	6	5	3	6	3	6	7	4
6 Publiczne Gimnazjum w Morzeszczynie	56,9	32,9	63	24,0	63	0,2%	3,0%	4,5%	0,0%	6	4	6	5	4	5	4	5	4	4
7 Gimnazjum w Zespole Kształcenia i Wychowania w Rudnie	54,6	31,0	44	23,6	44	-3,9%	-1,2%	0,3%	5,6%	5	4	3	3	3	4	3	3	3	4
8 Gimnazjum w Gniewie	54,5	29,6	157	24,9	157	-4,0%	-1,4%	0,1%	0,6%	4	3	4	4	3	5	5	4	6	3
9 Gimnazjum nr 2 w Zespole Szkół nr 2 im. Biskupa Konstantyna Dominika w Pelplinie	54,4	29,5	95	24,9	95	-4,2%	-1,5%	-0,1%	5,2%	4	3	3	3	4	5	5	3	3	4
10 Gimnazjum im. Zjednoczonej Europy w Zespole Szkół w Subkowach	53,6	30,0	105	23,6	105	-5,6%	-3,0%	-1,6%	0,0%	4	3	6	3	2	4	5	7	4	3
11 Gimnazjum w Zespole Szkół w Opaleniu	52,6	29,6	35	23,0	35	-7,4%	-4,8%	-3,4%	-2,9%	4	4	3	3	3	4	3	2	3	3
12 Gimnazjum w Zespole Kształcenia i Wychowania w Kulicach	50,2	30,3	20	19,9	20	-11,6%	-9,1%	-7,8%	-2,9%	5	3	4	4	2	2	3	3	2	2
13 Gimnazjum w Dąbrówce	49,5	27,6	95	21,9	95	-12,9%	-10,4%	-9,1%	-6,5%	3	2	4	3	4	3	3	3	4	4
14 Gimnazjum nr 1 im. Jana Pawła II w Zespole Szkół nr 1 w Pelplinie	44,7	23,8	68	20,9	68	-21,3%	-19,1%	-17,9%	-13,6%	2	2	3	3	2	3	3	4	3	2

Wyniki z egzaminu gimnazjalnego gimnazjów województwa pomorskiego - za rok 2007

15 Gimnazjum nr 2 im. mjr Henryka Sucharskiego w Tczewie	42,7	24,2	236	18,5	235	-24,8%	-22,7%	-21,6%	-23,1%	2	2	3	2	2	2	3	3	2	3
16 Gimnazjum dla Dorosłych w Tczewie	27,2	14,1	16	13,1	16	-52,1%	-50,8%	-50,1%	-51,0%	1						1			

**pow. wejherowski**

SPh: 29,6	SWh: 30,2	P Wh: -2,1%	SKh: 31,5	P Kh: -6,2%
SPm: 24,3	SWm: 25,1	P Wm -3,1%	SKm: 25,3	P Km: -4,0%
SPo: 53,8	SWo: 55,3	P Wo: -2,6%	SKo: 56,8	P Ko: -5,2%

Nazwa szkoły	Dane z egzaminu gimnazjalnego za rok 2007										Staniny wg części egzaminu i lat									
											humanistyczna					matemat.-przyrod.				
	SSo	SSh	LZh	SSm	LZm	S Ko	S Wo	S Po	S Go		07	06	05	04	03	07	06	05	04	03
1 Ekologiczne Gimnazjum Społeczne w Rumi	81,7	40,3	19	41,4	19	43,8%	47,9%	51,8%	42,2%		9	8	9	9	9	9	9	9	9	9
2 Gimnazjum Społeczne nr 1 w Wejherowie	80,7	40,7	10	40,0	10	42,1%	46,1%	49,9%	48,0%		9	7	8	8	7	9	9	9	9	8
3 Salezjańskie Gimnazjum im. św. Dominika Savio w Rumi	78,3	40,2	59	38,1	59	37,9%	41,7%	45,5%	36,3%		9	9	9	9		9	9	9	9	
4 Gimnazjum nr 3 w Wejherowie	60,7	33,1	217	27,6	217	6,9%	9,9%	12,8%	11,3%		6	7	6	5	6	7	8	6	6	6
5 Gimnazjum nr 1 w Zespole Szkół nr 1 w Redzie	59,6	32,9	215	26,7	216	4,9%	7,9%	10,7%	2,7%		6	5	7	6	5	6	7	7	6	7
6 Gimnazjum w Kielnie	57,0	30,6	44	26,4	44	0,4%	3,2%	5,9%	5,6%		5	4	2	4	3	6	4	3	6	4
7 Gimnazjum nr 3 w Rumi	55,7	31,0	197	24,7	197	-1,9%	0,8%	3,5%	-3,0%		5	4	5	6	5	5	7	6	6	6
8 Prywatne Gimnazjum im. Tony Halika w Redzie	55,6	31,8	6	23,8	6	-2,1%	0,6%	3,3%	-4,2%		5	4	4	7	5	4	5	4	8	6
9 Gimnazjum nr 4 im. Karola Wojtyły w Rumi	55,4	30,6	137	24,8	137	-2,5%	0,3%	2,9%	-3,6%		5	5	5	5	5	5	6	5	6	5
10 Gimnazjum nr 4 w Zespole Szkół nr 2 w Wejherowie	55,2	29,4	76	25,8	76	-2,8%	-0,1%	2,6%	1,2%		4	5				6	5			
11 Gimnazjum nr 2 w Zespole Szkół nr 2 w Redzie	54,7	31,5	93	23,2	93	-3,7%	-1,0%	1,6%	-5,8%		5	5	6	6	4	4	5	5	6	5
12 Gimnazjum nr 2 w Zespole Szkół w Strzeczcu	54,4	28,0	67	26,4	67	-4,2%	-1,5%	1,1%	6,1%		3	4	3	3	2	6	4	5	5	4
13 Gimnazjum nr 1 im. Mikołaja Kopernika w Wejherowie	54,0	30,7	192	23,3	192	-4,9%	-2,3%	0,3%	-1,0%		5	5	5	3	4	4	6	4	5	5
14 Gimnazjum w Szemudzie	53,5	27,9	158	25,6	158	-5,8%	-3,2%	-0,6%	-0,9%		3	4	4	3	2	6	5	5	5	3
15 Gimnazjum w Bojanie	53,1	31,1	58	22,0	58	-6,5%	-3,9%	-1,3%	-1,7%		5	6	4	5	7	3	5	5	4	4
16 Gimnazjum nr 1 w Rumi	52,7	29,7	226	23,0	226	-7,2%	-4,6%	-2,1%	-8,3%		4	3	6	6	6	4	5	6	6	6
17 Samorządowe Gimnazjum im. Jana Pawła II w Bolszewie	52,3	28,3	321	24,0	320	-7,9%	-5,3%	-2,8%	0,0%		3	6	5	3	3	5	6	5	5	5
18 Gimnazjum w Zespole Szkół im. Unii Europejskiej w Choczewie	51,4	30,7	80	20,7	80	-9,5%	-7,0%	-4,5%	0,0%		5	4	3	4	4	3	3	2	4	4
19 Gimnazjum Publiczne im. Pisarzy Kaszubsko-Pomorskich w Luzinie	51,0	27,8	238	23,2	238	-10,2%	-7,7%	-5,2%	0,0%		3	4	4	3	5	4	6	6	6	7
20 Gimnazjum im. Adama Loreta w Łęczycach	48,8	27,1	84	21,7	84	-14,1%	-11,7%	-9,3%	5,9%		3	4	2	2	2	3	3	2	2	3
21 Gimnazjum nr 1 w Lini	47,8	24,8	60	23,0	60	-15,8%	-13,5%	-11,2%	-6,8%		2	4	4	3	2	4	4	5	3	3
22 Gimnazjum nr 2 im. 1 Morskiego Pułku Strzelców w Zespole Szkół nr 1 w Wejherowie	46,4	24,8	132	21,6	132	-18,3%	-16,0%	-13,8%	-14,9%		2	2	3	2	2	3	2	2	2	2
23 Samorządowe Gimnazjum im. ks. Stanisława Galasa w Kostkowie	46,4	26,1	140	20,3	140	-18,3%	-16,0%	-13,8%	0,0%		2	4	3	3	3	3	5	3	5	3
24 Gimnazjum im. bł. ks. kmr. ppor. Władysława Miegonia w Strzebielinie	46,3	25,4	51	20,9	51	-18,5%	-16,2%	-14,0%	0,5%		2	4	4	4	2	3	3	6	4	4
25 Gimnazjum w Bożympolu Wielkim	41,2	23,6	49	17,6	49	-27,5%	-25,4%	-23,4%	-10,6%		2	5	2	2	3	2	2	3	3	7
26 Gimnazjum nr 1 Specjalne w Specjalnym Ośrodku Szkolno-Wychowawczym nr 1 im. Janusza Korczaka w Wejherowie	25,6	13,4	16	12,2	17	-54,9%	-53,7%	-52,4%	-53,1%		1	1	1	1		1	1	1	1	

Wyniki z egzaminu gimnazjalnego gimnazjów województwa pomorskiego - za rok 2007

Nazwa szkoły	SSo	SSh	LZh	SSm	LZm	Staniny wg części egzaminu i lat										Powiat
						humanistyczna					matemat.-przyrod.					
						07	06	05	04	03	07	06	05	04	03	
1 Gimnazjum nr 24 z Oddziałami Dwujęzycznymi w Gdyni	85,7	41,9	84	43,8	84	9	9	9	9	9	9	9	9	9	9	Gdynia
2 Gdańskie Autonomiczne Gimnazjum w Gdańsku	84,0	41,3	53	42,7	53	9	9	9	9	9	9	9	9	9	9	Gdańsk
3 Gimnazjum Jezuitów im. św. Stanisława Kostki w Gdyni	83,4	42,4	68	41,0	68	9	9	9	9		9	9	9	9		Gdynia
4 Ekologiczne Gimnazjum Społeczne w Rumi	81,7	40,3	19	41,4	19	9	8	9	9	9	9	9	9	9	9	wejherowski
5 Gimnazjum "Gedanensis" w Gdańsku	80,9	40,7	38	40,2	38	9	8	7	8	9	9	9	8	9	9	Gdańsk
6 Gimnazjum Społeczne nr 1 w Wejherowie	80,7	40,7	10	40,0	10	9	7	8	8	7	9	9	9	9	8	wejherowski
7 Gimnazjum nr 23 z Oddziałami Dwujęzycznymi w Gdyni	80,2	40,8	48	39,4	48	9	9	9	8	8	9	9	9	9	9	Gdynia
8 Gimnazjum Katolickie im. Jana Pawła II w Zespole Szkół Katolickich w Gdyni	79,6	41,5	90	38,1	90	9	9	8	9	8	9	9	9	9	8	Gdynia
9 Gimnazjum im. św. Jana de La Salle w Gdańsku	79,5	40,7	39	38,8	39	9	9	8	8	8	9	9	9	9	9	Gdańsk
10 Publiczne Katolickie Gimnazjum przy parafii Podwyższenia Krzyża św. w Tczewie	79,1	42,5	55	36,6	55	9	8	9	9	9	9	9	9	9	9	tczewski
11 Salezjańskie Gimnazjum im. św. Dominika Savio w Rumi	78,3	40,2	59	38,1	59	9	9	9	9		9	9	9	9		wejherowski
12 Prywatne Gimnazjum Liber w Gdyni	78,1	40,2	11	37,9	11	9	9	7	8		9	8	4	6		Gdynia
13 Publiczne Katolickie Gimnazjum w Zespole Szkół Katolickich im. św. Kazimierza w Gdańsku	77,9	40,1	47	37,8	46	9	8	8	8	7	9	9	9	8	8	Gdańsk
14 Społeczne Gimnazjum Gdańskiego Towarzystwa Edukacyjnego w Gdańsku	76,9	41,2	6	35,7	6	9	8	8	9	7	9	9	9	9	8	Gdańsk
15 Gimnazjum w Zespole Kształcenia Podstawowego i Gimnazjalnego nr 29 w Specjalistycznym Zespole Opieki Zdrowotnej nad Matką i Dzieckiem w Gdańsku	76,0	40,0	1	36,0	1	9			6	7	9			6	6	Gdańsk
16 Społeczne Gimnazjum Usteckiego Towarzystwa Oświatowego w Ustce	75,8	39,5	11	36,3	11	8					9					ślupski
17 Sopockie Gimnazjum Społeczne w Sopocie	75,0	38,3	35	36,7	35	8	8	7	8	8	9	8	8	9	7	Sopot
18 Społeczne Gimnazjum Językowe Lęborskiego Towarzystwa Oświatowego w Lęborku	74,2	39,6	44	34,6	44	8	8	9	8	9	8	8	9	9	8	lęborski
19 III Społeczne Gimnazjum Społecznego Towarzystwa Oświatowego w Gdańsku	74,0	38,2	16	35,8	16	8	9	9	8	8	9	9	9	8	8	Gdańsk
20 Gimnazjum nr 1 Społecznego Towarzystwa Oświatowego w Słupsku	74,0	38,3	18	35,7	18	8	8	8	7	6	9	8	9	9	7	Słupsk
21 Gimnazjum w Zespole Szkół w Borowym Młynie	73,3	38,3	8	35,0	8	8	8	7	6	6	9	8	7	7	5	bytowski
22 Gimnazjum nr 1 w Gdyni	73,3	38,5	235	34,8	234	8	7	8	8	8	8	8	8	8	8	Gdynia
23 I Społeczne Gimnazjum Społecznego Towarzystwa Oświatowego w I Zespole Szkół Społecznego Towarzystwa Oświatowego w Gdańsku	72,8	37,8	17	35,0	17	8	8	9	8	8	9	9	9	9	8	Gdańsk
24 Prywatne Gimnazjum "Awans" w Malborku	72,5	38,1	12	34,4	12	8					8					malborski
25 Katolickie Gimnazjum im. Jana Pawła II w Kartuzach	72,5	36,8	17	35,7	17	8			7	9	9			6	9	kartuski
26 Gimnazjum nr 16 w Zespole Kształcenia Podstawowego i Gimnazjalnego nr 12 w Gdańsku	70,8	38,1	186	32,7	186	8	9	8	8	8	8	8	8	8	7	Gdańsk
27 Katolickie Gimnazjum w Katolickich Szkołach Niepublicznych im. Jana Pawła II w Pruszczu Gdańskim	70,3	37,5	17	32,8	17	8					8					gdański
28 Gimnazjum nr 18 w Zespole Szkół Ogólnokształcących nr 8 w Gdańsku	70,2	37,8	114	32,4	114	8	9	8	8	7	8	8	8	8	8	Gdańsk
29 Gimnazjum nr 33 w Gdańsku	69,9	35,2	134	34,7	134	7	8	8	7	6	8	8	8	8	8	Gdańsk
30 Gimnazjum nr 7 w Gdańsku	69,6	36,7	154	32,9	154	8	7	8	7	8	8	8	8	8	7	Gdańsk
31 Gimnazjum nr 18 w Zespole Szkół nr 13 w Gdyni	69,4	37,7	98	31,7	98	8	7	8	8	7	8	8	8	8	7	Gdynia
32 Prywatne Gimnazjum "Prymus" w Prywatnym Zespole Szkół "Prymus" w Kościerzynie	69,2	34,9	12	34,3	12	7	7	9	8	7	8	9	9	7	8	kościerski

Wyniki z egzaminu gimnazjalnego gimnazjów województwa pomorskiego - za rok 2007

33	Sopockie Autonomiczne Gimnazjum w Sopocie	68,8	35,1	10	33,7	10	7	9	7	8	7	8	9	9	8	8	Sopot
34	Gdańskie Gimnazjum "Lingwista" w Gdańsku	68,3	35,0	25	33,3	25	7	7	8	7		8	8	8	8		Gdańsk
35	Gimnazjum nr 15 im. Królowej Jadwigi w Zespole Szkół nr 10 w Gdyni	68,3	35,4	119	32,9	119	7	6	8	7	7	8	8	8	7	7	Gdynia
36	II Społeczne Gimnazjum Społecznego Towarzystwa Oświatowego w Gdańsku	68,3	35,4	18	32,9	18	7	8	8	8	9	8	9	9	9		Gdańsk
37	Ogólnokształcąca Szkoła Baletowa w Gdańsku	67,7	39,8	19	27,9	19	8	7	7	7	4	7	6	6	6	7	Gdańsk
38	Gimnazjum nr 1 w Gdańsku	67,6	36,8	139	30,8	139	8	8	8	8	7	8	8	8	8	7	Gdańsk
39	Gimnazjum Sportowe nr 46 w Zespole Kształcenia Podstawowego i Gimnazjalnego nr 26 w Gdańsku	66,8	35,6	44	31,2	44	7	8	9	8	8	8	8	8	9	9	Gdańsk
40	Społeczne Gimnazjum Językowo-Informatyczne Społecznego Towarzystwa Oświatowego w Słupsku	66,4	38,4	18	28,0	18	8	9	7		8	7	9	8		7	Słupsk
41	Gimnazjum Szkoła Mistrzostwa Sportowego nr 1 w Zespole Sportowych Szkół Ogólnokształcących w Gdańsku	66,4	35,4	5	31,0	5	7					8					Gdańsk
42	Ogólnokształcąca Szkoła Sztuk Pięknych w Zespole Szkół Plastycznych w Gdyni	66,2	36,2	26	30,0	26	8	4	8	8	8	7	7	8	8	7	Gdynia
43	Ogólnokształcąca Szkoła Muzyczna I i II st. im. Feliksa Nowowiejskiego w Gdańsku	66,0	37,3	41	28,7	41	8	8	8	8	7	7	7	7	7	7	Gdańsk
44	Gimnazjum Sportowe nr 24 w Gdańsku	66,0	35,1	63	30,9	63	7	7	8	7	5	8	7	8	8	5	Gdańsk
45	Gimnazjum nr 31 w Zespole Kształcenia Podstawowego i Gimnazjalnego nr 24 w Gdańsku	65,9	35,2	138	30,7	138	7	7	7	7	6	8	8	7	8	7	Gdańsk
46	Gimnazjum nr 11 im. Polskich Noblistów w Gdyni	65,8	34,9	118	30,9	118	7	7	8	7	7	8	8	8	8	7	Gdynia
47	Gimnazjum nr 2 im. Leona Kąkola w Zespole Szkół nr 2 w Gdyni	64,9	34,5	100	30,4	100	7	7	8	7	6	8	8	7	7	6	Gdynia
48	Gimnazjum nr 2 w Kwidzynie	64,7	34,0	260	30,7	260	7	7	7	5	6	8	8	8	7	7	kwidzyński
49	Gimnazjum w Zespole Szkół Społecznych Społecznego Towarzystwa Oświatowego im. Jana Nowaka Jeziorańskiego w Człuchowie	64,2	37,0	24	27,2	24	8	7	8	5	3	6	7	9	7	6	człuchowski
50	Gimnazjum nr 20 w Gdańsku	64,1	35,1	166	29,0	166	7	7	7	6	5	7	8	7	7	6	Gdańsk
51	Gimnazjum nr 48 im. Lecha Bądkowskiego w Gdańsku	64,1	34,4	174	29,7	174	7	8	8	8	6	7	8	8	8	7	Gdańsk
52	Gimnazjum nr 17 im. Kardynała Stefana Wyszyńskiego Prymasa Tysiąclecia w Zespole Kształcenia Podstawowego i Gimnazjalnego nr 13 w Gdańsku	64,0	34,9	109	29,1	109	7	5	8	5	6	7	7	7	7	6	Gdańsk
53	Gimnazjum nr 17 w Zespole Szkół nr 12 w Gdyni	64,0	34,4	167	29,6	167	7	6	7	6	6	7	8	7	6	6	Gdynia
54	Publiczne Katolickie Gimnazjum w Zespole Szkół Katolickich w Malborku	63,5	34,2	37	29,3	37	7	7	7			7	7	7			malborski
55	Gimnazjum nr 8 w Zespole Szkół nr 7 w Gdyni	63,5	33,0	93	30,5	93	6	5	7	8	8	8	8	7	8	8	Gdynia
56	Starogardzkie Autonomiczne Gimnazjum w Starogardzie Gdańskim	63,3	38,0	7	25,3	7	8	3	8	5	5	5	8	9	8	6	starogardzki
57	Gimnazjum nr 7 w Zespole Szkół nr 6 w Gdyni	63,2	35,0	70	28,2	70	7	5	7	6	5	7	7	7	6	5	Gdynia
58	Gimnazjum nr 13 z Oddziałami Dwujęzycznymi w Zespole Szkół Ogólnokształcących nr 5 w Gdyni	63,2	33,3	169	29,9	169	6	5	7	7	5	7	8	7	8	6	Gdynia
59	Społeczne Gimnazjum w Kwidzynie	63,1	33,0	11	30,1	11	6	7	9	6	8	8	9	8	7	7	kwidzyński
60	Gimnazjum w Łebie	63,1	34,2	71	28,9	71	7	5	5	7	6	7	7	5	7	6	łęborski
61	Gimnazjum nr 28 im. Armii Krajowej w Gdańsku	62,5	33,7	131	28,8	131	6	7	8	7	7	7	8	8	7	7	Gdańsk
62	Gimnazjum nr 3 im. Jana Pawła II w Gdańsku	62,5	35,0	382	27,5	382	7	5	7	7	6	7	6	6	7	6	Gdańsk
63	Gimnazjum nr 13 w Gdańsku	62,3	33,9	54	28,4	54	7	7	7	5	5	7	8	7	6	6	Gdańsk
64	Gimnazjum w Zespole Szkół w Chmielnie	62,3	34,0	63	28,3	63	7	5	6	4	4	7	6	6	4	4	kartuski
65	Gimnazjum w Zespole Szkół w Krynicy Morskiej	62,2	32,7	17	29,5	17	6	3	3	4	2	7	4	4	6	2	nowodworski
66	Gimnazjum nr 19 w Zespole Szkół nr 14 w Gdyni	62,2	33,6	161	28,6	161	6	7	7	6	5	7	8	8	7	7	Gdynia

Wyniki z egzaminu gimnazjalnego gimnazjów województwa pomorskiego - za rok 2007

67	Katolickie Gimnazjum im. św. Marka w Słupsku	62,1	32,8	53	29,3	53	6	8	7		7	7	6		Słupsk	
68	Gimnazjum w Zespole Szkół w Nebrowie Wielkim	62,0	31,7	32	30,3	32	5	4	4	5	8	8	4	6	7	kwidzyński
69	Gimnazjum Sportowe w Sopocie	61,7	32,5	94	29,2	94	6	6	6	7	6	7	6	8	7	Sopot
70	Publiczne Gimnazjum nr 4 im. Jana Pawła II w Zespole Szkół w Starogardzie Gdańskim	61,4	34,2	86	27,2	86	7	5	6	6	5	6	6	5	6	starogardzki
71	Gimnazjum nr 3 w Zespole Szkół Ogólnokształcących nr 2 w Słupsku	61,3	34,2	75	27,1	75	7	4	3	4	3	6	4	4	4	Słupsk
72	Gimnazjum w Zespole Szkół Ogólnokształcących nr 1 im. Marii Konopnickiej w Pruszczu Gdańskim	61,2	33,6	153	27,6	153	6	6	6	5	5	7	6	6	5	gdański
73	Gimnazjum nr 2 w Słupsku	61,2	33,7	271	27,5	271	6	6	7	6	6	7	7	7	6	Słupsk
74	Gimnazjum nr 5 w Zespole Szkół nr 5 w Gdyni	61,0	32,5	55	28,5	54	6	6	8	7	6	7	8	8	8	Gdynia
75	Gimnazjum nr 10 w Gdyni	61,0	33,8	137	27,2	137	7	6	6	6	5	6	7	7	6	Gdynia
76	Gimnazjum im. Marii Curie-Skłodowskiej w Prabutach	60,9	33,0	124	27,9	124	6	5	5	4	4	7	6	4	4	kwidzyński
77	Publiczne Gimnazjum w Zespole Szkół w Skorzewie	60,8	32,2	26	28,6	26	6	2	4			7	4	5		kościerski
78	Gimnazjum w Zespole Kształcenia Podstawowego i Gimnazjalnego nr 20 w Gdańsku	60,8	33,9	115	26,9	116	7	7	6	7	6	6	7	6	7	Gdańsk
79	Gimnazjum nr 3 w Wejherowie	60,7	33,1	217	27,6	217	6	7	6	5	6	7	8	6	6	wejherowski
80	Gimnazjum w Zespole Szkół w Kamienicy Królewskiej	60,7	31,6	30	29,1	30	5	5	5	2	2	7	6	8	3	kartuski
81	Gimnazjum nr 1 w Zespole Szkół Publicznych nr 1 w Kościerzynie	60,5	32,4	159	28,1	159	6	6	6	6	6	7	7	7	7	kościerski
82	Publiczne Gimnazjum w Klukowej Hucieie	60,5	30,6	24	29,9	24	5	2	3	4	3	7	6	4	7	kartuski
83	Gimnazjum nr 32 w Zespole Kształcenia Podstawowego i Gimnazjalnego nr 25 w Gdańsku	60,2	31,6	56	28,6	56	5	3	7	5	3	7	6	7	6	Gdańsk
84	Gimnazjum w Gnieszewie	60,2	34,1	45	26,1	45	7	2	4	4	3	6	5	3	3	tczewski
85	Gimnazjum nr 1 im. gen. Jana Henryka Dąbrowskiego w Tczewie	60,2	33,1	266	27,1	266	6	3	5	5	5	6	5	6	6	tczewski
86	Gimnazjum nr 3 w Kwidzynie	60,2	33,2	152	27,0	152	6	6	5	4	5	6	7	4	4	kwidzyński
87	Gimnazjum w Zespole Szkół w Siemianicach	60,0	30,1	74	29,9	74	4	5	6	4	5	7	6	6	4	słupski
88	Gimnazjum nr 1 im. Józefa Wybickiego w Lęborku	59,8	33,5	202	26,3	202	6	6	6	5	6	6	6	7	5	łęborski
89	Gimnazjum nr 26 im. Jana III Sobieskiego w Gdańsku	59,7	32,7	162	27,0	161	6	6	6	5	7	6	7	6	6	Gdańsk
90	Gimnazjum nr 1 w Zespole Szkół nr 1 w Redzie	59,6	32,9	215	26,7	216	6	5	7	6	5	6	7	7	6	wejherowski
91	Gimnazjum nr 20 w Zespole Szkół nr 15 w Gdyni	59,5	31,4	72	28,1	72	5	6	5	6	5	7	7	6	6	Gdynia
92	Gimnazjum nr 4 w Pruszczu Gdańskim	59,5	33,0	94	26,5	94	6	6	7	5	6	6	7	7	7	gdański
93	Gimnazjum w Liczu	59,4	28,9	63	30,5	63	4	4	4	5	5	8	5	7	5	kwidzyński
94	Gimnazjum nr 4 w Zespole Kształcenia Podstawowego i Gimnazjalnego nr 4 w Gdańsku	59,4	32,5	98	26,9	98	6	6	7	7	7	6	7	6	7	Gdańsk
95	Gimnazjum nr 5 w Zespole Szkół nr 1 w Malborku	59,3	31,5	33	27,8	33	5	4	4	3	5	7	4	5	5	malborski
96	Katolickie Gimnazjum im. Romualda Traugutta w Chojnicach	59,2	33,2	30	26,0	30	6	6	7	5	8	6	7	7	7	chojnicki
97	Gimnazjum im. Jana Pawła II w Jastarni	59,2	32,3	64	26,9	64	6	6	4	5	6	6	6	5	8	pucki
98	Gimnazjum Publiczne w Zespole Szkół w Straszynie	59,1	31,9	54	27,2	54	5	4	6	4	6	6	6	6	4	gdański
99	Gimnazjum nr 1 im. Marii Skłodowskiej-Curie w Zespole Szkół w Damnicy	59,1	32,8	48	26,3	48	6	6	5	4	3	6	5	4	3	słupski
100	Gimnazjum nr 3 w Malborku	59,0	31,7	231	27,3	231	5	6	6	5	5	7	6	6	6	malborski
101	Publiczne Gimnazjum nr 1 w Tujsku	59,0	32,5	65	26,5	65	6	4	5	5	4	6	5	5	5	nowodworski
102	Gimnazjum nr 2 w Gdańsku	58,9	33,0	223	25,9	223	6	5	6	5	6	6	6	6	6	Gdańsk
103	Gimnazjum nr 3 im. Kardynała Stefana Wyszyńskiego w Tczewie	58,8	32,0	278	26,8	278	6	5	3	6	6	6	7	5	6	tczewski
104	Gimnazjum w Zespole Szkół im. Karola Wojtyły w Rotmance	58,7	31,5	32	27,2	32	5	4	2			6	7	2		gdański

Wyniki z egzaminu gimnazjalnego gimnazjów województwa pomorskiego - za rok 2007

105	Gimnazjum nr 29 im. Jana Kochanowskiego w Gdańsku	58,6	32,0	192	26,6	192	6	6	7	6	7	6	6	7	7	6	Gdańsk
106	Spoleczne Gimnazjum w Szczyrkowicach	58,6	32,8	8	25,8	8	6					6					słupski
107	Prywatne Gimnazjum Sopotcka Akademia Tenisowa w Sopocie	58,4	30,3	10	28,1	10	5	6	5	7	6	7	8	7	7	7	Sopot
108	Gimnazjum im. Kardynała Stefana Wyszyńskiego w Zespole Kształcenia i Wychowania w Stężycy	58,4	30,2	61	28,2	61	5	5	3	3	5	7	8	8	8	7	kartuski
109	Gimnazjum w Zespole Kształcenia Podstawowego i Gimnazjalnego nr 2 z Oddziałami Integracyjnymi w Gdańsku	58,4	32,4	76	26,0	76	6					6					Gdańsk
110	Gimnazjum w Zespole Szkół w Lipnicy	58,3	31,0	56	27,3	56	5	5	5	3	6	7	6	4	5	5	bytowski
111	Publiczne Gimnazjum im. Jana Grzankowskiego w Zespole Szkół Publicznych w Skórczu	58,2	31,0	73	27,2	73	5	4	5	5	3	6	5	5	6	5	starogardzki
112	Gimnazjum nr 2 w Bytowie	58,2	31,8	143	26,4	143	5	4	5	3	3	6	5	5	6	5	bytowski
113	Publiczne Gimnazjum w Zespole Szkół Publicznych w Kaliskach	58,1	31,1	82	27,0	82	5	3	4	3	2	6	6	6	5	4	starogardzki
114	Gimnazjum im. Kawalerów Orderu Uśmiechu w Zespole Szkół w Barcinie	58,0	32,2	16	25,8	16	6	3	7	3	3	6	6	7	3	2	słupski
115	Gimnazjum im. ks. Stanisława Augustyńczyka w Zespole Szkół w Korzybiu	58,0	30,9	14	27,1	14	5	2	5	5	8	6	4	4	5	9	słupski
116	Spoleczne Gimnazjum im. Jana Pawła II w Niepogledziu	57,9	30,6	18	27,3	18	5	4	3	2	2	7	4	4	3	3	słupski
117	Gimnazjum nr 19 w Gdańsku	57,9	31,1	85	26,8	85	5	6	7	6	7	6	7	8	7	7	Gdańsk
118	Gimnazjum nr 3 w Zespole Szkół Publicznych nr 3 w Kościerzynie	57,7	32,1	66	25,6	66	6	4	3	4	5	6	4	3	3	4	kościerski
119	Gimnazjum Publiczne w Zespole Szkół w Starych Polaszkach	57,4	31,1	41	26,3	41	5	4	6	5	5	6	5	5	5	7	kościerski
120	Gimnazjum w Rajkowach	57,4	31,1	22	26,3	22	5	2	6	5	3	6	3	6	7	4	tczewski
121	Gimnazjum w Zespole Szkół w Nakli	57,4	31,5	27	25,9	27	5	5	6	2	3	6	8	7	5	4	bytowski
122	Pierwsze Spoleczne Gimnazjum w Gdyni	57,3	30,6	7	26,7	7	5	7	8	7	5	6	7	7	5	5	Gdynia
123	Gimnazjum w Zespole Kształcenia Podstawowego i Gimnazjalnego w Kolbudach	57,1	31,6	190	25,5	190	5	5	5	4	5	6	6	5	5	6	gdański
124	Gimnazjum w Kielnie	57,0	30,6	44	26,4	44	5	4	2	4	3	6	4	3	6	4	wejherowski
125	Gimnazjum w Rzeczenicy	57,0	31,4	56	25,6	56	5	4	4	4	3	6	4	6	4	5	człuchowski
126	Gimnazjum nr 15 w Zespole Szkół Ogólnokształcących nr 1 w Gdańsku	56,9	31,8	114	25,1	115	5	6	7	5	5	5	7	7	6	5	Gdańsk
127	Publiczne Gimnazjum w Morzeszczynie	56,9	32,9	63	24,0	63	6	4	6	5	4	5	4	5	4	4	tczewski
128	Gimnazjum nr 6 w Zespole Szkół Ogólnokształcących nr 3 w Słupsku	56,8	31,4	192	25,4	192	5	5	4	5	5	6	6	5	6	6	Słupsk
129	Gimnazjum Publiczne im. Rozalii Narloch w Karsinie	56,8	32,1	63	24,7	63	6	4	5	4	4	5	6	3	4	5	kościerski
130	Gimnazjum nr 2 im. Królowej Jadwigi w Malborku	56,7	32,2	119	24,5	119	6	5	5	5	5	5	5	4	5	4	malborski
131	Gimnazjum nr 25 w Gdańsku	56,6	30,6	197	26,0	197	5	4	5	4	3	6	5	4	6	6	Gdańsk
132	Gimnazjum Amerykańskie w Gdyni	56,6	30,3	4	26,3	4	5	1		7	4	6	2		9	7	Gdynia
133	Gimnazjum w Zespole Szkół im. Pamięci Ofiar Stutthofu w Sztutowie	56,6	30,9	52	25,7	52	5	4	6	3	4	6	4	4	2	3	nowodworski
134	Gimnazjum nr 12 w Zespole Szkół nr 9 w Gdyni	56,5	32,3	134	24,2	134	6	5	7	6	7	5	5	5	6	6	Gdynia
135	Gimnazjum nr 5 im. Sejmu Polskiego w Słupsku	56,5	31,3	265	25,2	265	5	5	4	6	6	5	6	6	7	7	Słupsk
136	Gimnazjum nr 22 w Zespole Sportowych Szkół Ogólnokształcących w Gdańsku	56,4	30,6	88	25,8	88	5	5	7	6	7	6	5	7	6	6	Gdańsk
137	Publiczne Gimnazjum nr 2 w Żukowie	56,4	29,6	268	26,8	269	4	3	6	4	4	6	6	6	6	6	kartuski
138	Gimnazjum w Zespole Szkół w Leśnicach	56,2	30,2	26	26,0	26	5					6					łęborski
139	Publiczne Gimnazjum w Zespole Szkół w Wąglikowicach	56,2	27,7	21	28,5	21	3	3	6			7	4	5			kościerski
140	Publiczne Gimnazjum w Zespole Szkół Publicznych w Kokoszkowach	56,1	30,5	34	25,6	34	5	3	3	5	4	6	6	5	5	5	starogardzki
141	Publiczne Gimnazjum w Zespole Szkół w Grabowie Kościerskim	56,0	28,8	34	27,2	34	4	2	5	2	1	6	3	5	3	2	kościerski

Wyniki z egzaminu gimnazjalnego gimnazjów województwa pomorskiego - za rok 2007

142	Publiczne Gimnazjum im. Alfonsa Zabłotńskiego w Zespole Kształcenia i Wychowania w Koczale	56,0	29,7	49	26,3	49	4	5	4	5	4	6	6	6	7	6	człuchowski
143	Gimnazjum nr 2 w Chojnicach	56,0	30,4	210	25,6	210	5	6	5	3	4	6	6	5	4	5	chojnicki
144	Gimnazjum Publiczne w Mikołajkach Pomorskich	55,9	31,5	58	24,4	58	5	2	3	3		5	5	4	5		sztumski
145	Gimnazjum nr 1 im. Antoniego Abrahama w Kartuzach	55,9	31,4	189	24,5	189	5	5	5	5	4	5	6	5	6	5	kartuski
146	Gimnazjum nr 2 w Pruszczu Gdańskim	55,9	30,9	123	25,0	123	5	4				5	6				gdański
147	Gimnazjum im. Kardynała Stefana Wyszyńskiego w Dziemianach	55,8	29,8	88	26,0	88	4	5	5	2	3	6	5	5	5	6	kościerski
148	Gimnazjum w Zespole Szkół im. Jana III Sobieskiego w Brzeźnie Szlacheckim	55,8	29,7	21	26,1	21	4	4	3	2	5	6	7	5	6	4	bytowski
149	Gimnazjum w Zespole Szkół w Łęgu	55,8	29,7	34	26,1	34	4	2	2	2	2	6	3	3	4	3	chojnicki
150	Gimnazjum nr 3 w Rumi	55,7	31,0	197	24,7	197	5	4	5	6	5	5	7	6	6	6	wejherowski
151	Gimnazjum w Zespole Szkół w Ugoszczy	55,6	29,3	16	26,3	16	4	2	4	2		6	5	6	3		bytowski
152	Gimnazjum nr 1 im. Jana Pawła II w Chojnicach	55,6	30,5	305	25,1	305	5	5	6	4	3	5	6	6	6	5	chojnicki
153	Prywatne Gimnazjum im. Tony Halika w Redzie	55,6	31,8	6	23,8	6	5	4	4	7	5	4	5	4	8	6	wejherowski
154	Publiczne Gimnazjum im. Antoniego Skwierawskiego w Wielu	55,5	29,4	33	26,1	33	4	3	4	4	2	6	5	3	5	3	kościerski
155	Gimnazjum nr 4 im. Karola Wojtyły w Rumi	55,4	30,6	137	24,8	137	5	5	5	5	5	5	6	5	6	5	wejherowski
156	Gimnazjum w Sulęcynie	55,4	27,9	48	27,5	48	3	3	4	4	3	7	6	7	7	5	kartuski
157	Publiczne Gimnazjum nr 1 im. Mikołaja Kopernika w Starogardzie Gdańskim	55,2	30,7	282	24,5	282	5	5	6	5	5	5	6	6	5	5	starogardzki
158	Gimnazjum nr 4 w Zespole Szkół nr 2 w Wejherowie	55,2	29,4	76	25,8	76	4	5				6	5				wejherowski
159	Gimnazjum nr 2 w Zespole Szkół Ogólnokształcących nr 2 w Kartuzach	55,1	28,9	126	26,2	126	4	4	6	5	6	6	7	7	8	7	kartuski
160	Gimnazjum w Zespole Szkół w Tuchomiu	55,0	28,7	35	26,3	35	4	3	3	2	2	6	4	4	4	3	bytowski
161	Gimnazjum Zespołu Szkół w Swornegaciach	55,0	29,7	20	25,3	20	4	4	3	2	3	5	7	6	7	7	chojnicki
162	Gimnazjum z Oddziałami Integracyjnymi nr 1 w Sopocie	54,9	28,6	96	26,3	96	4	5	5	6	7	6	7	6	6	6	Sopot
163	Gimnazjum im. Pawła Góry w Zespole Szkół w Mrzeżynie	54,8	30,5	59	24,3	59	5	3	3	2	3	5	3	5	6	5	pucki
164	Publiczne Gimnazjum w Lubichowie	54,8	30,0	100	24,8	100	4	2	4	3	2	5	5	7	7	5	starogardzki
165	Gimnazjum nr 4 w Gdyni	54,7	30,1	164	24,6	164	4	5	7	5	5	5	6	6	5	4	Gdynia
166	Gimnazjum nr 2 w Zespole Szkół nr 2 w Redzie	54,7	31,5	93	23,2	93	5	5	6	6	4	4	5	5	6	5	wejherowski
167	Gimnazjum w Zespole Kształcenia i Wychowania w Rudnie	54,6	31,0	44	23,6	44	5	4	3	3	3	4	3	3	3	4	tczewski
168	Gimnazjum w Zespole Szkół Ogólnokształcących w Helu	54,6	32,0	39	22,6	39	6	5	6	4	4	4	7	6	6	5	pucki
169	Gimnazjum im. Czesława Miłosza w Zespole Szkół w Dębnicy Kaszubskiej	54,6	29,7	117	24,9	117	4	5	4	3	4	5	4	4	6	5	ślupski
170	Publiczne Gimnazjum w Starogardzie Gdańskim	54,5	29,9	230	24,6	230	4	4	4	4	5	5	6	4	5	5	starogardzki
171	Publiczne Gimnazjum w Zespole Szkół Publicznych w Suminie	54,5	28,3	28	26,2	28	3	2	3	3		6	5	5	5		starogardzki
172	Gimnazjum w Gniewie	54,5	29,6	157	24,9	157	4	3	4	4	3	5	5	4	6	3	tczewski
173	Gimnazjum nr 2 w Zespole Szkół w Strzeczku	54,4	28,0	67	26,4	67	3	4	3	3	2	6	4	5	5	4	wejherowski
174	Publiczne Gimnazjum w Zespole Szkół Publicznych im. Piotra Szturmowskiego w Pogódkach	54,4	29,9	27	24,5	27	4	3	4	4	2	5	5	7	4	3	starogardzki
175	Gimnazjum nr 2 w Zespole Szkół nr 2 im. Biskupa Konstantyna Dominika w Pelplinie	54,4	29,5	95	24,9	95	4	3	3	3	4	5	5	3	3	4	tczewski
176	Gimnazjum w Zespole Szkoły Podstawowej i Gimnazjum w Kramarzynie	54,4	27,7	15	26,7	15	3	5	3	2		6	7	7	4		bytowski
177	Gimnazjum w Brusach	54,1	30,1	177	24,0	177	4	4	4	4	2	5	4	4	4	4	chojnicki
178	Gimnazjum z Oddziałami Integracyjnymi nr 2 w Sopocie	54,1	30,2	90	23,9	91	5	5	4	6	5	5	6	5	6	6	Sopot
179	Gimnazjum w Zespole Szkół Publicznych w Konarzynie	54,0	29,1	40	24,9	40	4	4	5	3	2	5	5	6	4	2	chojnicki

Wyniki z egzaminu gimnazjalnego gimnazjów województwa pomorskiego - za rok 2007

180	Publiczne Gimnazjum w Pucku	54,0	30,0	146	24,0	146	4	5	4	3	3	5	6	5	3	3	pucki
181	Gimnazjum nr 1 im. Mikołaja Kopernika w Wejherowie	54,0	30,7	192	23,3	192	5	5	5	3	4	4	6	4	5	5	wejherowski
182	Gimnazjum nr 3 w Chojnicach	53,9	29,7	144	24,2	144	4	5	4	4	3	5	4	5	5	5	chojnicki
183	Publiczne Gimnazjum w Zespole Szkół w Wielkim Podlesiu	53,8	26,5	24	27,3	24	3	4	3			7	5	5			kościerski
184	Publiczne Gimnazjum w Zespole Szkół w Borzytuchomiu	53,8	28,9	39	24,9	39	4	4	4	2	5	5	6	5	4	8	bytowski
185	Gimnazjum im. Zjednoczonej Europy w Zespole Szkół w Subkowach	53,6	30,0	105	23,6	105	4	3	6	3	2	4	5	7	4	3	tczewski
186	Publiczne Gimnazjum w Zespole Szkół w Lubaniu	53,6	29,1	30	24,5	30	4	3	5	3	3	5	5	5	6	6	kościerski
187	Gimnazjum nr 1 w Sztumie	53,6	30,4	177	23,2	177	5	4	5	4		4	4	4	4		sztumski
188	Gimnazjum w Szemudzie	53,5	27,9	158	25,6	158	3	4	4	3	2	6	5	5	5	3	wejherowski
189	Gimnazjum im. Jana Pawła II w Miastku	53,4	30,1	279	23,3	279	4	4	4	3	4	4	4	4	3	3	bytowski
190	Publiczne Gimnazjum nr 2 w Mikoszewie	53,3	29,7	78	23,6	78	4	4	6	5	4	4	7	6	6	5	nowodworski
191	Gimnazjum nr 1 w Kwidzynie	53,3	29,4	61	23,9	61	4	4	4	2	3	5	5	5	3	2	kwidzyński
192	Gimnazjum w Zespole Szkół w Wicku	53,2	29,9	70	23,3	70	4	3	3	3	4	4	3	3	3	3	łęborski
193	Publiczne Gimnazjum w Szymbarku	53,2	30,4	51	22,8	51	5	4	7	4	4	4	5	5	4	4	kartuski
194	Publiczne Gimnazjum im. Jana Pawła II w Zespole Szkół Publicznych w Bobowie	53,2	28,9	37	24,3	37	4	3	6	4	3	5	6	6	5	5	starogardzki
195	Gimnazjum w Bojanie	53,1	31,1	58	22,0	58	5	6	4	5	7	3	5	5	4	4	wejherowski
196	Gimnazjum w Zespole Szkół nr 1 im. Jana Pawła II we Władysławowie	53,0	29,6	211	23,4	211	4	4	5	5	3	4	6	5	5	3	pucki
197	Gimnazjum w Zespole Szkoły Podstawowej i Gimnazjum w Czeczewie	53,0	29,6	21	23,4	21	4	1	4	2	2	4	4	8	4	4	kartuski
198	Publiczne Gimnazjum przy Zespole Publicznego Gimnazjum i Szkoły Podstawowej im. Jana Pawła II w Leźnie	52,9	29,1	24	23,8	24	4	2	4	5	2	4	4	4	5	2	kartuski
199	Publiczne Gimnazjum w Zespole Szkół Publicznych w Pączewie	52,9	29,2	54	23,7	54	4					4					starogardzki
200	Gimnazjum nr 30 w Zespole Kształcenia Podstawowego i Gimnazjalnego nr 23 w Gdańsku	52,8	29,3	102	23,5	102	4	4	6	6	4	4	5	6	5	5	Gdańsk
201	Publiczne Gimnazjum w Zespole Szkół Publicznych w Borzechowie	52,7	29,8	28	22,9	28	4	2	2			4	6	3			starogardzki
202	Gimnazjum nr 1 w Rumi	52,7	29,7	226	23,0	226	4	3	6	6	6	4	5	6	6	6	wejherowski
203	Gimnazjum w Zespole Szkół w Opaleniu	52,6	29,6	35	23,0	35	4	4	3	3	3	4	3	2	3	3	tczewski
204	Gimnazjum im. Jana III Sobieskiego w Żelistrzewie	52,6	29,4	67	23,2	67	4	3	5	2	3	4	5	5	3	5	pucki
205	Gimnazjum w Zespole Szkół Publicznych w Skarszewach	52,6	28,4	179	24,2	180	3	3	2	3	3	5	5	5	5	6	starogardzki
206	Gimnazjum Publiczne w Goręczynie	52,5	29,1	35	23,4	35	4	4	3	4	2	4	5	2	4	3	kartuski
207	Gimnazjum nr 2 z Oddziałami Integracyjnymi w Zespole Szkół w Czerninie	52,4	29,8	58	22,6	58	4	4	3	2		4	6	2	3		sztumski
208	Gimnazjum nr 1 im. Kazimierza Jagiellończyka w Człuchowie	52,3	28,7	235	23,6	235	4	2	4	5	3	4	4	4	6	5	człuchowski
209	Samorządowe Gimnazjum im. Jana Pawła II w Bolszewie	52,3	28,3	321	24,0	320	3	6	5	3	3	5	6	5	5	5	wejherowski
210	Publiczne Gimnazjum im. Adama Mickiewicza w Zespole Szkół im. Adama Mickiewicza w Łupawie	52,2	30,2	39	22,0	39	5	5	4	3	5	3	6	5	4	8	ślupski
211	Gimnazjum im. gen. Mariusza Zaruskiego w Ustce	52,2	28,8	225	23,4	225	4	4	5	3	4	4	5	5	6	6	ślupski
212	Publiczne Gimnazjum w Zespole Szkół w Przechlewie	52,2	29,9	85	22,3	85	4	5	5	5	2	4	5	6	6	5	człuchowski
213	Gimnazjum im. ks. Antoniego Arasmusa w Zespole Szkół w Kiełpinie	52,1	27,8	96	24,3	96	3	4	6	5	5	5	7	8	8	9	kartuski
214	Gimnazjum w Zespole Szkół w Smołdzinie	52,0	27,4	54	24,6	54	3	3	4	3	4	5	3	4	3	5	ślupski
215	Gimnazjum im. ks. Alfonsa Radomskiego w Wierzchucinie	51,9	29,0	38	22,9	38	4	2	3	3	2	4	4	2	3	3	pucki
216	Gimnazjum nr 10 w Gdańsku	51,9	29,5	88	22,4	88	4	2	2	2	4	4	2	3	4	3	Gdańsk

Wyniki z egzaminu gimnazjalnego gimnazjów województwa pomorskiego - za rok 2007

217	Publiczne Gimnazjum w Zespole Szkół Publicznych w Bytoni	51,8	28,8	19	23,0	19	4	2	3		4	3	3		starogardzki		
218	Gimnazjum im. Zjednoczonej Europy w Starkowie	51,8	28,8	63	23,0	63	4	6	3	4	4	4	6	4	5	4	bytowski
219	Gimnazjum nr 3 w Gdyni	51,8	29,8	99	22,0	99	4	3	3	5	2	3	2	3	4	2	Gdynia
220	Publiczne Gimnazjum w Wielkim Klińcu	51,8	28,5	105	23,3	105	4	4	3	4	4	4	4	4	3	3	kościerski
221	Publiczne Gimnazjum w Zespole Szkół w Nowej Karczmie	51,7	30,1	39	21,6	39	4	3	3	3	2	3	5	5	3	3	kościerski
222	Gimnazjum w Zespole Szkół w Rytlu	51,7	27,7	49	24,0	49	3	7	4	3	3	5	7	5	6	5	chojnicki
223	Gimnazjum w Zespole Publicznego Gimnazjum i Szkoły Podstawowej w Chwaszczynie	51,7	28,6	58	23,1	58	4	4	6	4	4	4	6	5	6	3	kartuski
224	Gimnazjum im. Karola Wojtyły w Kępicach	51,7	28,0	82	23,7	82	3	3	5	4	4	4	3	5	5	5	słupski
225	Gimnazjum nr 9 w Gdańsku	51,6	28,6	131	23,0	131	4	3	5	3	2	4	4	4	5	4	Gdańsk
226	Gimnazjum w Krokowej	51,6	27,9	138	23,7	138	3	2	4	3	3	4	4	3	4	3	pucki
227	Gimnazjum nr 34 im. kmdr. por. Franciszka Dąbrowskiego w Zespole Szkół Ogólnokształcących nr 5 w Gdańsku	51,6	28,4	140	23,2	140	3	3	4	3	2	4	3	4	4	3	Gdańsk
228	Gimnazjum w Zespole Szkoły Podstawowej i Publicznego Gimnazjum w Pomieczynie	51,5	27,0	24	24,5	24	3	4	4	1	3	5	5	6	5	7	kartuski
229	Gimnazjum w Zespole Szkół w Dretyniu	51,5	28,5	28	23,0	28	4	4				4	5				bytowski
230	Publiczne Gimnazjum w Zespole Kształcenia w Łubianie	51,4	28,6	34	22,8	34	4	5	4	4	5	4	5	5	4	6	kościerski
231	Gimnazjum w Zespole Szkół im. Unii Europejskiej w Choczewie	51,4	30,7	80	20,7	80	5	4	3	4	4	3	3	2	4	4	wejherowski
232	Gimnazjum nr 4 im. Orła Białego w Słupsku	51,4	29,2	149	22,2	149	4	5	5	5	5	4	6	6	5	5	Słupsk
233	Gimnazjum w Parchowie	51,3	26,9	43	24,4	43	3	4	5	3	6	5	6	6	5	5	bytowski
234	Gimnazjum w Zespole Szkół w Lipuszu	51,3	28,3	52	23,0	52	3	3	7	2	5	4	4	7	8	7	kościerski
235	Publiczne Gimnazjum w Pszczółkach	51,3	28,2	128	23,1	128	3	2	5	3	3	4	4	5	3	5	gdański
236	Publiczne Gimnazjum w Zespole Szkół Publicznych w Szlachcie	51,3	27,0	27	24,3	27	3	4	2	4		5	6	4	7		starogardzki
237	Gimnazjum w Zespole Szkół w Gowidlinie	51,3	28,6	47	22,7	47	4	4	6	2	2	4	5	7	3	3	kartuski
238	Gimnazjum w Zespole Szkół im. ks. Antoniego Peplińskiego w Studzienicach	51,2	29,9	27	21,3	27	4	5	6	4	4	3	4	6	5	4	bytowski
239	Publiczne Gimnazjum w Kamienicy Szlacheckiej	51,2	26,7	24	24,5	24	3	3	7	4	4	5	2	9	6	8	kartuski
240	Publiczne Gimnazjum w Kleszczewie Kościerskim	51,2	29,1	29	22,1	29	4	3	4			3	3	2			starogardzki
241	Gimnazjum w Zespole Szkół w Suchym Dębnie	51,1	28,1	62	23,0	62	3	2	3	3	2	4	3	5	5	2	gdański
242	Gimnazjum w Sierakowicach	51,1	28,0	219	23,1	219	3	3	5	3	4	4	5	5	5	6	kartuski
243	Gimnazjum w Gdyńskiej Szkole Społecznej - Szkole Podstawowej i Gimnazjum w Gdyni	51,1	30,0	7	21,1	7	4	4	8	8	6	3	6	7	8	8	Gdynia
244	Gimnazjum w Zespole Szkół w Nowej Wsi Lęborskiej	51,1	27,7	77	23,4	77	3	3	2	1	3	4	4	4	2	3	lęborski
245	Gimnazjum w Staniszewie	51,0	27,5	90	23,5	90	3	3	3	4	4	4	5	6	5	4	kartuski
246	Gimnazjum Publiczne im. Pisarzy Kaszubsko-Pomorskich w Luzinie	51,0	27,8	238	23,2	238	3	4	4	3	5	4	6	6	6	7	wejherowski
247	Gimnazjum w Zespole Szkolno-Przedszkolnym w Marzęcinie	51,0	30,1	21	20,9	21	4	2	3	4		3	3	4	3		nowodworski
248	Gimnazjum w Zespole Szkół w Trumiejkach	50,9	29,5	26	21,4	26	4	4	2			3	6	3			kwidzyński
249	Gimnazjum w Gardei	50,8	28,4	72	22,4	72	3	4	4	3	2	4	3	3	2	2	kwidzyński
250	Gimnazjum nr 14 w Gdańsku	50,7	27,2	72	23,5	72	3	4	4	4	6	4	5	4	4	6	Gdańsk
251	Gimnazjum w Zespole Szkół w Starym Polu	50,7	28,8	66	21,9	65	4	5	4	3	4	3	4	4	3	4	malborski
252	Gimnazjum w Zespole Szkół im. Jana Pawła II w Czersku	50,7	27,6	226	23,1	226	3	3	4	3	2	4	4	5	4	4	chojnicki
253	Gimnazjum w Debrznie	50,6	29,1	146	21,5	146	4	2	5	4	3	3	3	5	5	3	człuchowski
254	Gimnazjum im. Kazimierza Jagiellończyka w Trąbkach Wielkich	50,5	28,2	108	22,3	108	3	2	3	3	3	4	3	4	3	4	gdański
255	Gimnazjum nr 3 w Zespole Szkół nr 3 w Lęborku	50,5	28,4	110	22,1	110	3	4	3	4	3	3	3	3	3	2	lęborski

Wyniki z egzaminu gimnazjalnego gimnazjów województwa pomorskiego - za rok 2007

256	Gimnazjum w Cedrach Małych	50,5	27,2	32	23,3	32	3	2	3	2	2	4	3	3	3	2	gdański
257	Gimnazjum Programów Indywidualnych w Gdańsku	50,4	28,7	9	21,7	9	4	2	6	7	2	3	2	3	4	2	Gdańsk
258	Gimnazjum w Zespole Szkół im. Jana Pawła II w Łebieniu	50,4	28,2	85	22,2	85	3	6	3	3	2	4	5	3	4	2	łęborski
259	Publiczne Gimnazjum w Zespole Szkół w Czarnej Wodzie	50,3	26,8	59	23,5	59	3	5	4	4	2	4	6	5	6	3	starogardzki
260	Publiczne Gimnazjum w Zespole Szkół Publicznych w Osiecznej	50,3	29,5	25	20,8	25	4	3	3	4	4	3	6	3	5	5	starogardzki
261	Publiczne Gimnazjum w Zespole Szkół Publicznych w Osieku	50,2	27,1	33	23,1	33	3	3	3	4	3	4	7	7	4	4	starogardzki
262	Gimnazjum Gminne w Rychnowach	50,2	27,0	143	23,2	143	3	2	3	2	2	4	3	3	4	3	człuchowski
263	Gimnazjum w Zespole Kształcenia i Wychowania w Kulicach	50,2	30,3	20	19,9	20	5	3	4	4	2	2	3	3	2	2	tczewski
264	Gimnazjum Publiczne w Somoninie	50,2	27,4	106	22,8	106	3	3	3	3	2	4	4	4	2	2	kartuski
265	Publiczne Gimnazjum nr 2 im. Adama Mickiewicza w Starogardzie Gdańskim	50,1	28,1	148	22,0	148	3	2	3	3	3	3	4	3	3	4	starogardzki
266	Gimnazjum nr 2 w Lęborku	50,0	27,5	176	22,5	176	3	4	3	3	4	4	4	3	5	3	łęborski
267	Gimnazjum nr 12 w Gdańsku	49,9	28,1	113	21,8	113	3	3	5	4	4	3	3	5	5	6	Gdańsk
268	Katolickie Gimnazjum im. ks. Stefana Kardynała Wyszyńskiego w Lęborku	49,9	29,0	7	20,9	7	4	3	7	4	7	3	6	5	5	5	łęborski
269	Gimnazjum im. Zjednoczonej Europy w Zespole Szkół Samorządowych w Kobylnicy	49,9	27,4	90	22,5	90	3	3	4	3	2	4	4	5	4	3	słupski
270	Gimnazjum Publiczne im. Jana Pawła II w Zespole Kształcenia i Wychowania w Starej Kiszewie	49,8	27,6	82	22,2	82	3	4	4	3	2	4	6	5	6	4	kościerski
271	Gimnazjum im. Papieża Jana Pawła II w Zespole Szkół w Sadlinkach	49,8	27,2	73	22,6	73	3	4	4	3	4	4	5	3	5	5	kwidzyński
272	Publiczne Gimnazjum w Smętowie Granicznym	49,7	28,1	100	21,6	100	3	2	3	2	3	3	3	4	3	2	starogardzki
273	Publiczne Gimnazjum im. Wincentego Kwaśniewskiego w Zblewie	49,6	28,6	70	21,0	70	4	2	3	3	4	3	4	3	4	5	starogardzki
274	Gimnazjum nr 47 w Gdańsku	49,6	20,3	6	29,3	6	2	1	2	1	7	7	2	2	2	1	Gdańsk
275	Gimnazjum Publiczne w Przechmarce	49,6	27,5	56	22,1	56	3	3	3	2		3	4	2	3		sztumski
276	Gimnazjum w Zespole Szkół Publicznych w Godziszewie	49,6	26,2	33	23,4	33	2	2	4	2	2	4	2	5	3	6	starogardzki
277	Publiczne Gimnazjum w Zespole Szkół w Cewicach	49,6	27,7	122	21,9	122	3	5	2	4	4	3	4	3	4	4	łęborski
278	Gimnazjum im. Mikołaja Kopernika w Zespole Szkół w Ryjewie	49,5	27,2	64	22,3	64	3	3	4	2	3	4	4	3	4	3	kwidzyński
279	Gimnazjum w Dąbrówce	49,5	27,6	95	21,9	95	3	2	4	3	4	3	3	3	4	4	tczewski
280	Gimnazjum im. Zawiszy Czarnego w Przywidzu	49,4	28,3	82	21,1	82	3	2	2	4	3	3	2	2	3	3	gdański
281	Gimnazjum w Nowym Dworze	49,4	29,1	78	20,3	78	4	4	4	5	5	3	3	4	2	4	kwidzyński
282	Gimnazjum nr 21 z Oddziałami Integracyjnymi im. Dziedzictwa Pontyfikatu Jana Pawła II w Gdańsku	49,4	28,1	98	21,3	97	3	3	4	4	4	3	3	3	3	5	Gdańsk
283	Publiczne Gimnazjum w Zespole Szkół w Potęgowie	49,3	25,2	80	24,1	80	2	3	3	3	3	5	3	2	2	2	słupski
284	Gimnazjum nr 1 im. Roberta Schumana w Słupsku	49,2	27,7	182	21,5	182	3	2	2	2	1	3	2	3	3	2	Słupsk
285	Gimnazjum w Rodowie	49,1	26,8	30	22,3	30	3	4	3	2	1	4	7	3	3	4	kwidzyński
286	Gimnazjum w Mostach	49,0	27,9	54	21,1	54	3	3	4	3	3	3	2	4	4	4	pucki
287	Gimnazjum im. Jana Pawła II w Dzierzgoniu	49,0	27,0	145	22,0	145	3	3	4	2		3	4	4	4		sztumski
288	Gimnazjum nr 14 w Gdyni	48,8	28,1	99	20,7	99	3	3	4	5	4	3	4	2	3	3	Gdynia
289	Gimnazjum im. Adama Loreta w Łęczycach	48,8	27,1	84	21,7	84	3	4	2	2	2	3	3	2	2	3	wejherowski
290	Gimnazjum nr 1 w Nowym Dworze Gdańskim	48,7	26,3	176	22,4	176	2	3	5	3	4	4	3	4	4	4	nowodworski
291	Gimnazjum w Zespole Szkół w Pólcźnie	48,7	27,8	14	20,9	14	3	5	7	4		3	6	7	6		bytowski
292	Publiczne Gimnazjum w Objeździe	48,7	28,4	46	20,3	46	3	2	4	2	2	3	3	3	2	2	słupski
293	Gimnazjum Publiczne w Liniewie	48,6	26,7	64	21,9	64	3	5	3	3	3	3	6	4	3	4	kościerski

Wyniki z egzaminu gimnazjalnego gimnazjów województwa pomorskiego - za rok 2007

294	Gimnazjum w Zespole Szkół w Czarnem	48,5	27,6	147	20,9	147	3	5	7	4	4	3	4	5	4	4	człuchowski
295	Gimnazjum nr 11 w Gdańsku	48,4	28,2	146	20,2	146	3	4	3	3	4	2	3	2	3	3	Gdańsk
296	Gimnazjum w Zespole Szkół w Nowej Cerkwi	48,3	26,9	43	21,4	43	3	2	5	2		3	3	5	3		chojnicki
297	Publiczne Gimnazjum im. ks. Stanisława Hoffmanna w Pinczynie	48,2	26,4	44	21,8	44	2	3	4	5	4	3	4	2	5	5	starogardzki
298	Gimnazjum nr 16 w Zespole Szkół nr 11 w Gdyni	48,2	25,6	137	22,6	137	2	4	7	5	5	4	4	6	5	4	Gdynia
299	Gimnazjum w Zespole Szkół Szkoły Podstawowej i Gimnazjum w Miechucinie	48,2	25,1	34	23,1	34	2	2	6	3	2	4	4	7	5	3	kartuski
300	Gimnazjum nr 23 w Gdańsku	48,2	25,0	69	23,2	69	2	4	6	5	3	4	4	5	5	5	Gdańsk
301	Gimnazjum w Zespole Szkoły Podstawowej i Publicznego Gimnazjum w Przdokowie	48,1	25,4	64	22,7	64	2	2	4	3	4	4	4	4	5	7	kartuski
302	Gimnazjum w Zespole Szkół w Szymankowie	48,0	26,4	18	21,6	18	2	2	1	4		3	3	2	6		malborski
303	Gimnazjum w Zespole Szkół w Tuchlinie	47,9	25,0	21	22,9	21	2	3	2	3		4	6	2	2		kartuski
304	Publiczne Gimnazjum w Zespole Szkół Publicznych w Jabłowie	47,9	26,2	31	21,7	31	2	2	2	4	2	3	5	4	3	4	starogardzki
305	Gimnazjum im. Jana Pawła II w Nożynie	47,8	24,8	92	23,0	92	2	2	3	2	2	4	3	6	3	4	bytowski
306	Gimnazjum nr 1 w Lini	47,8	24,8	60	23,0	60	2	4	4	3	2	4	4	5	3	3	wejherowski
307	Gimnazjum nr 2 w Zespole Szkół Publicznych nr 2 w Kościerzynie	47,7	25,5	100	22,2	100	2	3	4	4	3	4	5	4	6	4	kościerski
308	Publiczne Gimnazjum w Zespole Szkolno-Przedszkolnym w Kmiecinie	47,7	26,6	48	21,1	48	3	2	3	2		3	2	2	2		nowodworski
309	Gimnazjum w Zespole Szkół w Lisewie Malborskim	47,7	27,9	32	19,8	32	3	5	2	5	2	2	2	2	3	2	malborski
310	Gimnazjum im. Marii Skłodowskiej-Curie w Nowym Stawie	47,6	25,4	124	22,2	124	2	3	2	4	3	4	5	4	6	5	malborski
311	Gimnazjum w Zespole Szkół w Mściszewicach	47,5	25,1	30	22,4	30	2	4	2	4	2	4	3	2	3	3	kartuski
312	Gimnazjum im. Noblistów Polskich w Zespole Szkół w Damnie	47,4	26,6	33	20,8	33	3	3	2	3	2	3	3	2	4	2	słupski
313	Gimnazjum w Lubni	47,4	27,4	44	20,0	44	3	3	4	2	2	2	4	4	4	3	chojnicki
314	Gimnazjum w Cedrach Wielkich	47,3	24,5	61	22,8	61	2	2	5	3	2	4	7	6	4	3	gdański
315	Gimnazjum w Zespole Szkół w Darzłubiu	47,2	24,2	75	23,0	75	2	2	3	2	2	4	4	3	2	4	pucki
316	Gimnazjum w Kolczygłowach	47,0	25,7	66	21,3	66	2	2	3	2	4	3	4	6	6	6	bytowski
317	Gimnazjum nr 1 w Bytowie	46,9	27,0	286	19,9	286	3	4	4	2	3	2	4	4	4	4	bytowski
318	Gimnazjum w Zespole Szkół w Łęgowie	46,8	27,1	52	19,7	52	3	2	3	2	3	2	2	2	6	4	gdański
319	Gimnazjum w Biesowicach	46,7	26,7	29	20,0	29	3	2	4	3	4	2	2	4	4	4	słupski
320	Gimnazjum w Zespole Szkół Ogólnokształcących w Głównycach	46,5	26,5	155	20,0	155	3	2	3	2	2	2	2	3	2	2	słupski
321	Gimnazjum Publiczne w Mitoradzu	46,4	27,6	62	18,8	62	3	3	3	5	2	2	4	4	3	2	malborski
322	Gimnazjum nr 2 im. 1 Morskiego Pułku Strzelców w Zespole Szkół nr 1 w Wejherowie	46,4	24,8	132	21,6	132	2	2	3	2	2	3	2	2	2	2	wejherowski
323	Gimnazjum w Zespole Szkół w Jezierzycach	46,4	27,1	48	19,3	48	3	3	4	3	3	2	6	5	5	7	słupski
324	Samorządowe Gimnazjum im. ks. Stanisława Galasa w Kostkowie	46,4	26,1	140	20,3	140	2	4	3	3	3	3	5	3	5	3	wejherowski
325	Gimnazjum nr 1 w Malborku	46,3	25,6	131	20,7	131	2	4	4	4	4	3	4	5	5	6	malborski
326	Gimnazjum im. bł. ks. kmdr. ppor. Władysława Miegonia w Strzebielinie	46,3	25,4	51	20,9	51	2	4	4	4	2	3	3	6	4	4	wejherowski
327	Gimnazjum Gminne w Malborku	46,3	27,1	65	19,2	65	3	4	3			2	3	2			malborski
328	Gimnazjum Mistrzostwa Sportowego w Słupsku	46,1	26,8	12	19,3	12	3	3				2	3				Słupsk
329	Publiczne Gimnazjum w Przejazdowie	45,7	26,6	45	19,1	45	3	2	4	2	3	2	2	4	3	2	gdański
330	Gimnazjum w Sławęcinie	45,3	24,8	81	20,5	81	2	2	4	2	2	3	3	3	4	2	chojnicki
331	Gimnazjum w Zespole Szkół w Redzikowie	45,0	25,8	44	19,2	44	2	3	4	2	4	2	3	4	2	4	słupski
332	Gimnazjum w Silnie	44,8	24,7	73	20,1	73	2	2	4	3	2	2	3	5	3	3	chojnicki

Wyniki z egzaminu gimnazjalnego gimnazjów województwa pomorskiego - za rok 2007

333	Gimnazjum nr 1 im. Jana Pawła II w Zespole Szkół nr 1 w Pelplinie	44,7	23,8	68	20,9	68	2	2	3	3	2	3	3	4	3	2	tczewski
334	Publiczne Gimnazjum im. Władysława Konefki w Zespole Szkół w Starzynie	44,1	23,5	146	20,6	146	2	2	2	2	3	3	4	3	3	7	pucki
335	Gimnazjum w Warczu	44,1	24,6	52	19,5	52	2	2	2	2	3	2	2	2	3		gdański
336	Gimnazjum w Lichnowach	44,1	25,2	31	18,9	31	2	4	2	4	3	2	3	2	3	3	malborski
337	Publiczne Gimnazjum w Zespole Szkół w Starym Targu	43,7	23,4	89	20,3	88	2	3	2	1		3	4	2	2		sztumski
338	Gimnazjum nr 6 w Zespole Szkół Ogólnokształcących nr 6 w Gdańsku	43,1	24,1	96	19,0	96	2	4	3	2	2	2	3	3	3	3	Gdańsk
339	Gimnazjum w Ostaszewie	43,1	24,9	72	18,2	72	2	2	2	2	3	2	3	2	3	8	nowodworski
340	Gimnazjum im. Tadeusza Kościuszki w Wandowie	42,8	23,3	54	19,5	54	2	2	2	1	2	2	3	4	3	3	kwidzyński
341	Gimnazjum nr 2 im. mjr Henryka Sucharskiego w Tczewie	42,7	24,2	236	18,5	235	2	2	3	2	2	2	3	3	2	3	tczewski
342	Gimnazjum w Zespole Publicznego Gimnazjum i Szkoły Podstawowej im. Jana Pawła II w Przyjaźni	42,5	22,7	61	19,8	61	2	2	2	1	1	2	2	3	2	2	kartuski
343	Gimnazjum nr 5 im. Stefana Żeromskiego w Zespole Kształcenia Podstawowego i Gimnazjalnego nr 5 w Gdańsku	41,7	23,2	56	18,5	56	2	4	5	4	4	2	5	3	4	3	Gdańsk
344	Gimnazjum Specjalne w Młodzieżowym Ośrodku Wychowawczym im. Janusza Korczaka w Kwidzynie	41,6	26,0	5	15,6	5	2	1	2			2	1	2			kwidzyński
345	Gimnazjum w Bożympolu Wielkim	41,2	23,6	49	17,6	49	2	5	2	2	3	2	2	3	3	7	wejherowski
346	Gimnazjum w Zespole Szkół im. Zjednoczonej Europy w Zagórzycy	41,1	21,5	21	19,6	20	2	3				2	3				słupski
347	Gimnazjum w Łubnie	40,9	23,3	16	17,6	16	2	6	2	2	3	2	9	7	7	6	bytowski
348	Gimnazjum nr 6 im. gen. Mariusza Zaruskiego w Zespole Szkół Ogólnokształcących nr 3 w Gdyni	39,7	22,4	32	17,3	32	2	2	3	3	4	2	2	2	5	5	Gdynia
349	Gimnazjum nr 4 w Malborku	39,3	21,7	20	17,6	20	2	1	1	2	4	2	2	1	1	2	malborski
350	Gimnazjum Specjalne w Debrznie	36,4	18,9	20	17,5	20	1	1	2	1	1	2	2	2	2	2	człuchowski
351	Gimnazjum nr 44 w Zespole Kształcenia Podstawowego i Gimnazjalnego nr 32 w Gdańsku	36,2	20,8	12	15,4	12	2	1	2	2	2	2	2	2	2	2	Gdańsk
352	Publiczne Gimnazjum w Rywałdzie	35,9	19,0	74	16,9	75	1	1	1	1	1	2	1	2	1	1	starogardzki
353	Gimnazjum nr 2 w Ustce	35,7	18,4	11	17,3	11	1	2	2			2	2	1			słupski
354	Gimnazjum nr 6 w Chojnicach	28,9	15,0	9	13,9	9	1	1	1	2	1	1	1	1	2	1	chojnicki
355	Gimnazjum nr 45 dla Dorosłych w Gdańsku	28,5	14,3	47	14,2	47	1	1	1	1	1	1	1	1	1	1	Gdańsk
356	Gimnazjum dla Dorosłych w Zespole Szkół Zawodowych nr 1 w Gdyni	27,7	15,4	32	12,3	30	1	1	1	1	1	1	1	1	1	1	Gdynia
357	Gimnazjum nr 38 w Zespole Specjalnego Kształcenia Podstawowego i Gimnazjalnego nr 1 w Gdańsku	27,7	14,1	18	13,6	18	1	1	1	1	1	1	1	1	2	1	Gdańsk
358	Gimnazjum dla Dorosłych w Tczewie	27,2	14,1	16	13,1	16	1					1					tczewski
359	Gimnazjum w Zespole Szkół Samorządowych w Sycewicach	26,8	14,0	105	12,8	104	1	2	3	2	5	1	2	2	2	5	słupski
360	Gimnazjum nr 1 Specjalne w Specjalnym Ośrodku Szkolno-Wychowawczym nr 1 im. Janusza Korczaka w Wejherowie	25,6	13,4	16	12,2	17	1	1	1	1		1	1	1	1		wejherowski
361	Gimnazjum Przystosowujące do Pracy w Gdańsku	25,2	12,2	35	13,0	35	1	1				1	1				Gdańsk
362	Gimnazjum z Oddziałami Przystosowującymi do Pracy w Zespole Szkół Ponadgimnazjalnych nr 4 w Kwidzynie	24,5	12,5	26	12,0	26	1	1	1			1	1	1			kwidzyński
363	Gimnazjum dla Dorosłych w Zespole Szkół Ponadgimnazjalnych nr 4 w Kwidzynie	21,8	10,8	13	11,0	13	1	1	1	1		1	1	1	1		kwidzyński