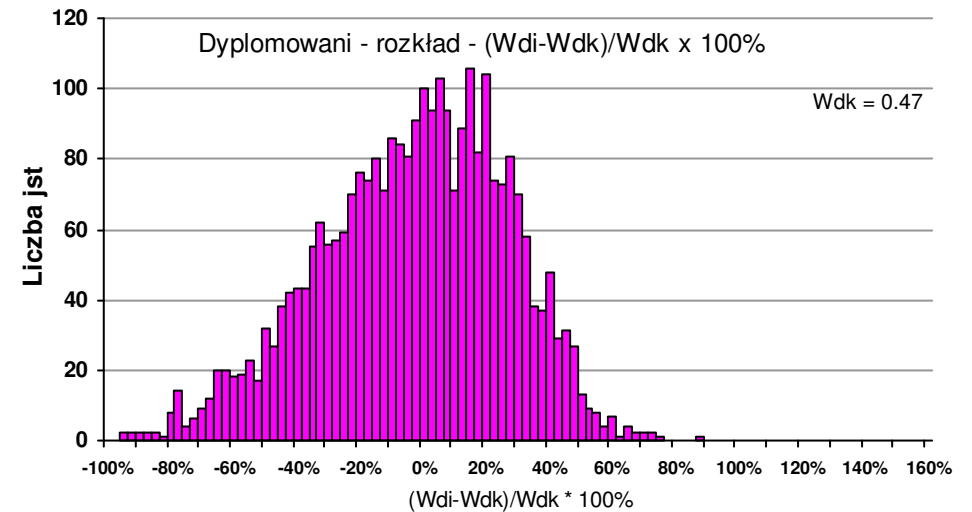
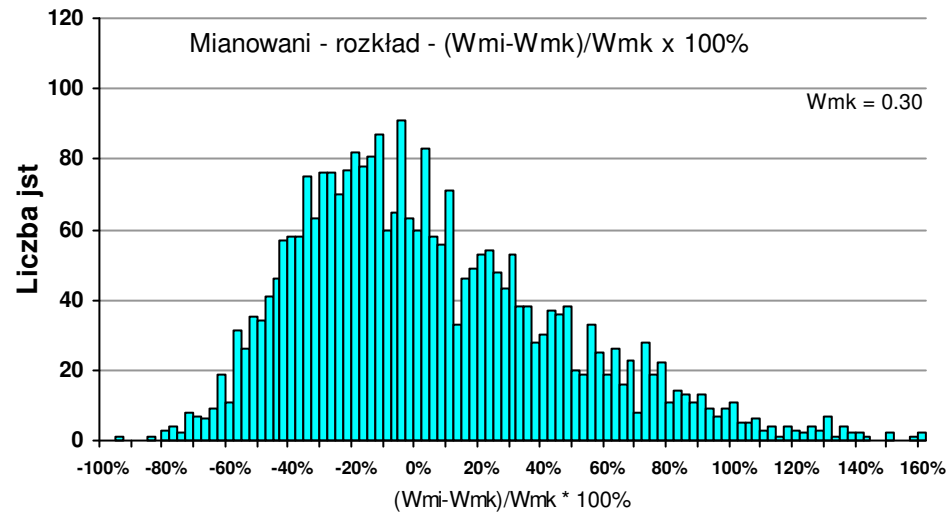
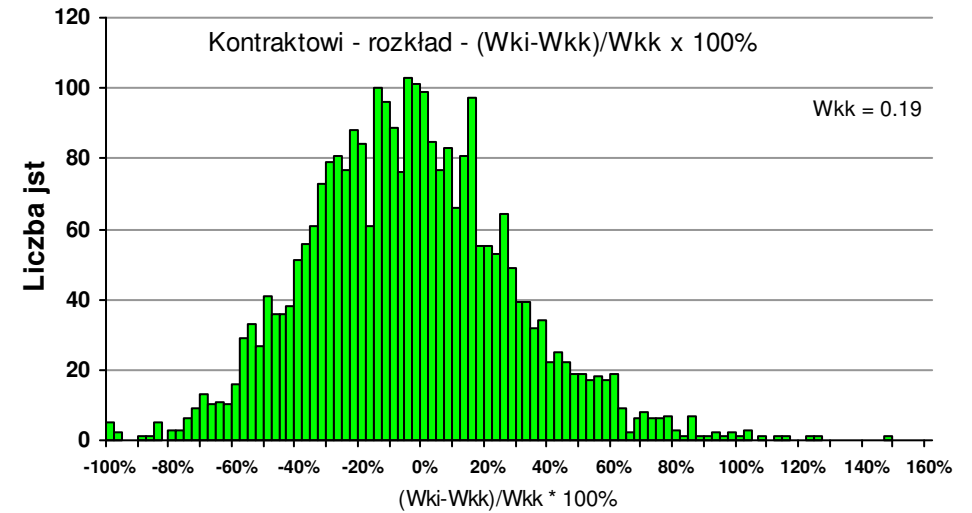
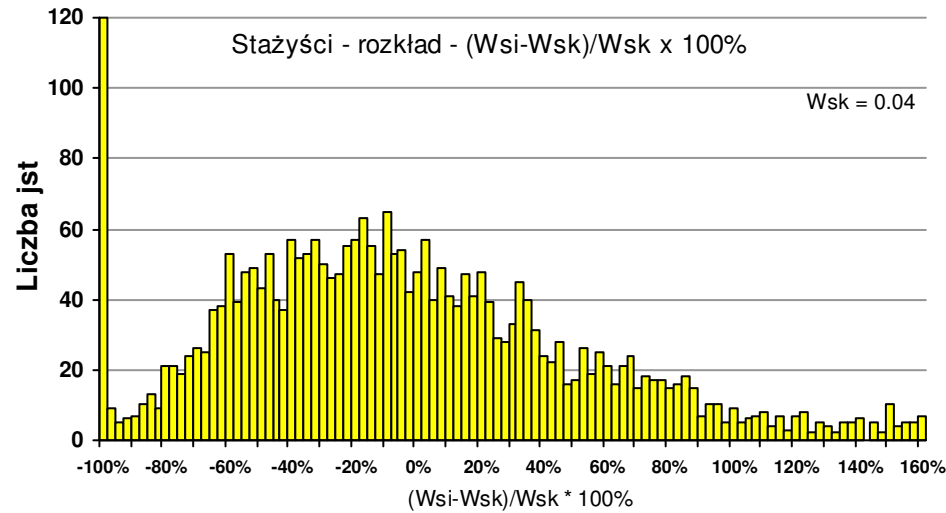


DANE NA ROK 2010



Oznaczenia:

Wsi, Wsk - część kadry nauczycielskiej stanowiącej stażyści, odpowiednio w jst i kraju,

Wmi, Wmk - część kadry nauczycielskiej stanowiącej mianowani, odpowiednio w jst i kraju,

Wki, Wkk - część kadry nauczycielskiej stanowiącej kontraktowi, odpowiednio w jst i kraju,

Wdi, Wdk - część kadry nauczycielskiej stanowiącej dyplomowani, odpowiednio w jst i kraju.