

INSTYTUT ANALIZ REGIONALNYCH w Kielcach

Wyniki z egzaminu gimnazjalnego gimnazjów województwa opolskiego za lata 2006 - 2002

autor: dr Bogdan Stępień

Zabrania się zapisywania opracowania w formie elektronicznej oraz jego drukowania w całości bądź w części. Zabrania się bez zgody autora „na piśmie” wykorzystywania opracowania przez Kuratoria Oświaty i ich oddziały, jednostki samorządu terytorialnego, szkoły oraz inne instytucje z wyłączeniem mediów oraz osób fizycznych.

Opracowanie powstało na podstawie danych z www.egzaminy.scholaris.pl wg stanu na dzień 14 kwietnia 2007 roku.

Wszystkie średnie podane w opracowaniu zostały wyznaczone wyłącznie w oparciu o wyniki osiągnięte przez uczniów rozwiązujących zadania z arkusza standardowego.

www.iar.pl

Oznaczenia:

Średnie wyniki z części humanistycznej

<i>SSh</i>	średnia szkolna
<i>SGh</i>	średnia gminna
<i>SPh</i>	średnia powiatowa
<i>SWh</i>	średnia wojewódzka
<i>SKh</i>	średnia krajowa

Średnie wyniki z części matematyczno-przyrodniczej

<i>SSm</i>	średnia szkolna
<i>SGm</i>	średnia gminna
<i>SPm</i>	średnia powiatowa
<i>SWm</i>	średnia wojewódzka
<i>SKm</i>	średnia krajowa

Średnie z części humanistycznej i matematyczno-przyrodniczej

<i>SSo</i>	średnia szkolna
<i>SGo</i>	średnia gminna
<i>SPo</i>	średnia powiatowa
<i>SWo</i>	średnia wojewódzka
<i>SKo</i>	średnia krajowa

Liczba zdających egzamin gimnazjalny

LZh liczba zdających część humanistyczną

LZm liczba zdających część matematyczno-przyrodniczą

Względne % odchylenia z części humanistycznej

$$P | Kh = \frac{SPh - SKh}{SKh} \times 100\% \quad \text{średniej powiatowej od średniej krajowej}$$

$$P | Wh = \frac{SPh - SWh}{SWh} \times 100\% \quad \text{średniej powiatowej od średniej wojewódzkiej}$$

$$S | Kh = \frac{SSh - SKh}{SKh} \times 100\% \quad \text{średniej szkolnej od średniej krajowej}$$

$$S | Wh = \frac{SSh - SWh}{SWh} \times 100\% \quad \text{średniej szkolnej od średniej wojewódzkiej}$$

$$S | Ph = \frac{SSh - SPh}{SPh} \times 100\% \quad \text{średniej szkolnej od średniej powiatowej}$$

$$S | Gh = \frac{SSh - SGh}{SGh} \times 100\% \quad \text{średniej szkolnej od średniej gminnej}$$

Względne % odchylenia z części matematyczno-przyrodniczej

$$P | Km = \frac{SPm - SKm}{SKm} \times 100\% \quad \text{średniej powiatowej od średniej krajowej}$$

$$P | Wm = \frac{SPm - SWm}{SWm} \times 100\% \quad \text{średniej powiatowej od średniej wojewódzkiej}$$

$$S | Km = \frac{SSm - SKm}{SKm} \times 100\% \quad \text{średniej szkolnej od średniej krajowej}$$

$$S | Wm = \frac{SSm - SWm}{SWm} \times 100\% \quad \text{średniej szkolnej od średniej wojewódzkiej}$$

$$S | Pm = \frac{SSm - SPm}{SPm} \times 100\% \quad \text{średniej szkolnej od średniej powiatowej}$$

$$S | Gm = \frac{SSm - SGm}{SGm} \times 100\% \quad \text{średniej szkolnej od średniej gminnej}$$

Względne % odchylenia z części humanistycznej i matematyczno-przyrodniczej

$$S | Ko = \frac{SSo - SKo}{SKo} \times 100\% \quad \text{średniej szkolnej od średniej krajowej}$$

$$S | Po = \frac{SSo - SPo}{SPo} \times 100\% \quad \text{średniej szkolnej od średniej powiatowej}$$

$$S | Wo = \frac{SSo - SWo}{SWo} \times 100\% \quad \text{średniej szkolnej od średniej wojewódzkiej}$$

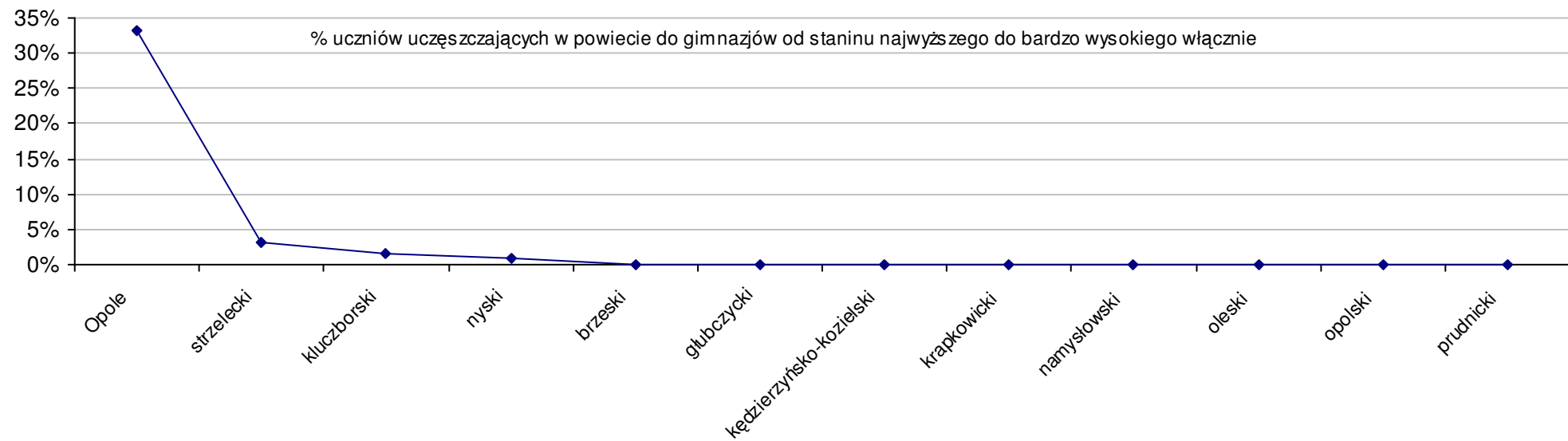
$$S | Go = \frac{SSo - SGo}{SGo} \times 100\% \quad \text{średniej szkolnej od średniej gminnej}$$

Stanin (szkół)	Dla części humanistycznej przedziały punktowe					Dla części matematyczno-przyrodniczej przedziały punktowe				
	2002	2003	2004	2005	2006	2002	2003	2004	2005	2006
	9. najwyższy	37,3 - 47,8	39,1 - 46,7	35,3 - 48,0	40,5 - 46,8	38,3 - 45,7	38,5 - 46,9	37,5 - 47,0	35,6 - 46,0	34,4 - 45,9
8. bardzo wysoki	34,4 - 37,2	36,1 - 39,0	31,6 - 35,2	37,3 - 40,4	35,4 - 38,2	35,0 - 38,4	32,9 - 37,4	30,4 - 35,5	29,1 - 34,3	28,5 - 33,7
7. wysoki	32,4 - 34,3	34,1 - 36,0	29,2 - 31,5	35,2 - 37,2	33,4 - 35,3	31,7 - 34,9	29,1 - 32,8	27,1 - 30,3	26,4 - 29,0	25,9 - 28,4
6. wyżej średni	30,6 - 32,3	32,4 - 34,0	27,4 - 29,1	33,6 - 35,1	31,8 - 33,3	28,9 - 31,6	26,4 - 29,0	24,8 - 27,0	24,5 - 26,3	24,0 - 25,8
5. średni	29,0 - 30,5	30,8 - 32,3	25,6 - 27,3	32,1 - 33,5	30,3 - 31,7	26,5 - 28,8	24,0 - 26,3	22,8 - 24,7	22,9 - 24,4	22,3 - 23,9
4. niżej średni	27,4 - 28,9	29,2 - 30,7	24,0 - 25,5	30,6 - 32,0	28,8 - 30,2	24,6 - 26,4	22,0 - 23,9	21,1 - 22,7	21,3 - 22,8	20,8 - 22,2
3. niski	25,7 - 27,3	27,5 - 29,1	22,2 - 23,9	28,8 - 30,5	26,9 - 28,7	22,9 - 24,5	19,8 - 21,9	19,3 - 21,0	19,4 - 21,2	19,0 - 20,7
2. bardzo niski	22,9 - 25,6	24,2 - 27,4	19,0 - 22,1	24,5 - 28,7	22,1 - 26,8	20,6 - 22,8	15,3 - 19,7	15,1 - 19,2	14,6 - 19,3	13,7 - 18,9
1. najniższy	8,5 - 22,8	10,3 - 24,1	8,9 - 18,9	11,1 - 24,4	0,0 - 22,0	10,1 - 20,5	6,5 - 15,2	7,3 - 15,0	5,0 - 14,5	0,0 - 13,6

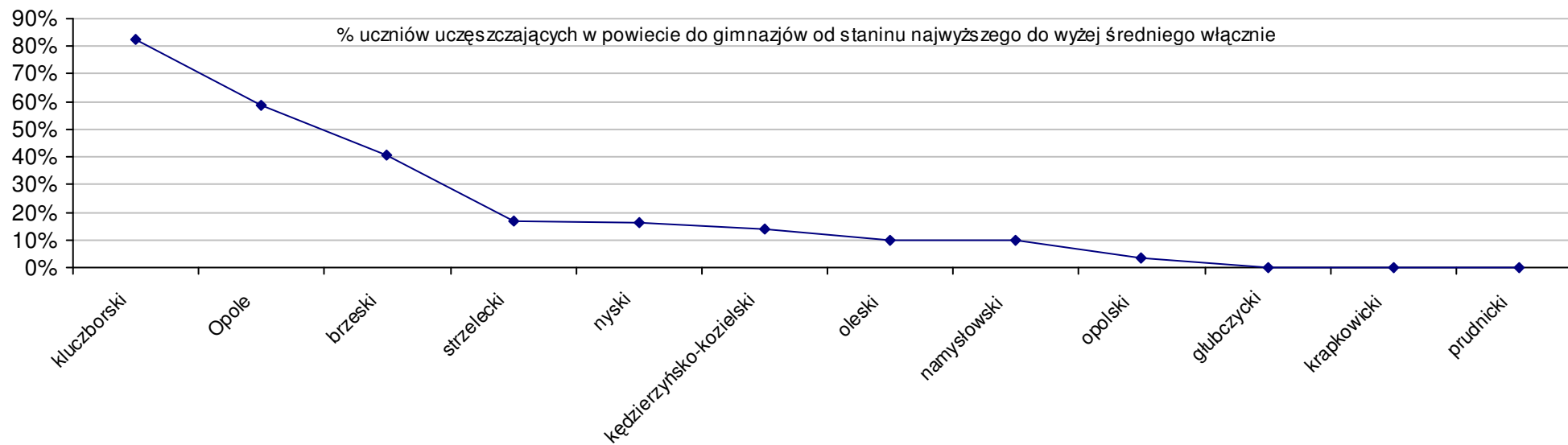
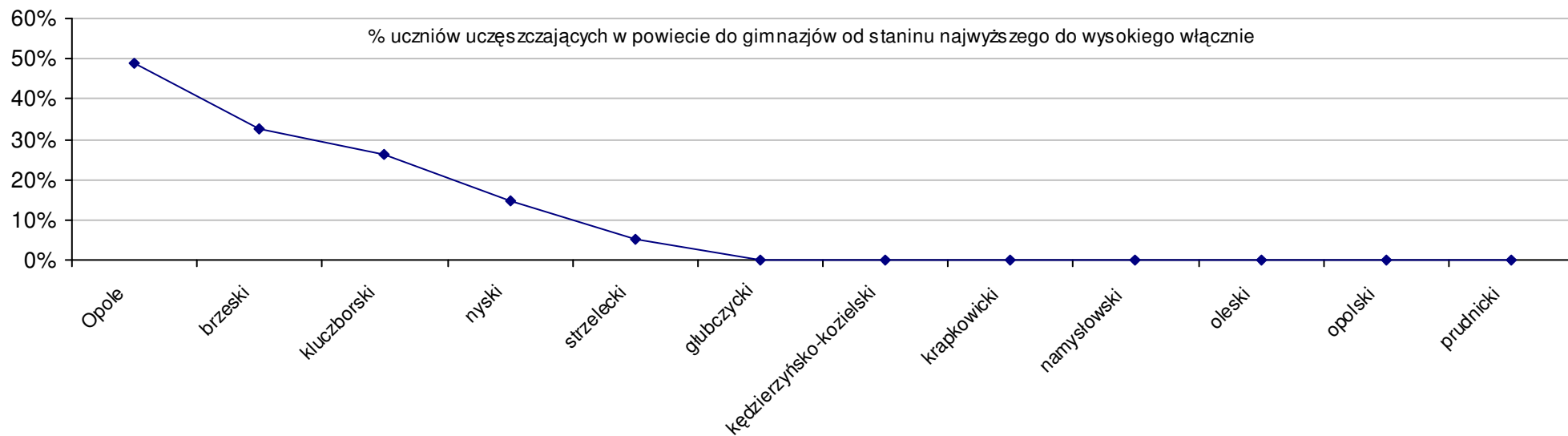
Wyniki województw	SWo	SWh	SWm		W Ko	W Kh	W Km
1 mazowieckie	57,6	32,4	25,2		4,2%	3,2%	5,4%
2 małopolskie	57,3	32,6	24,7		3,6%	3,8%	3,3%
3 lubelskie	55,8	32,2	23,6		0,9%	2,5%	-1,3%
4 podkarpackie	55,7	32,1	23,6		0,7%	2,2%	-1,3%
5 śląskie	55,6	31,7	23,9		0,5%	1,0%	0,0%
6 podlaskie	55,5	31,2	24,3		0,4%	-0,6%	1,7%
7 łódzkie	55,3	31,0	24,4		0,0%	-1,3%	2,1%
8 wielkopolskie	54,7	31,3	23,4		-1,1%	-0,3%	-2,1%
9 dolnośląskie	54,3	30,6	23,6		-1,8%	-2,5%	-1,3%
10 świętokrzyskie	54,3	31,0	23,3		-1,8%	-1,3%	-2,5%
11 zachodniopomorskie	54,3	31,3	23,0		-1,8%	-0,3%	-3,8%
12 pomorskie	54,1	30,0	24,1		-2,2%	-4,5%	0,8%
13 opolskie	53,7	30,3	23,4		-2,9%	-3,5%	-2,1%
14 kujawsko-pomorskie	53,3	30,0	23,4		-3,6%	-4,5%	-2,1%
15 lubuskie	53,3	30,7	22,6		-3,6%	-2,2%	-5,4%
16 warmińsko-mazurskie	53,0	30,3	22,7		-4,2%	-3,5%	-5,0%

Wyniki powiatów	SPo	SPh	SPm	P Wo	P Wh	P Wm	P Ko	P Kh	P Km
1 m. Opole	59,2	32,3	27,0	10,2%	6,6%	15,4%	7,1%	2,9%	13,0%
2 pow. kluczborski	55,5	32,1	23,3	3,4%	5,9%	-0,4%	0,4%	2,2%	-2,5%
3 pow. strzelecki	54,3	31,1	23,3	1,1%	2,6%	-0,4%	-1,8%	-1,0%	-2,5%
4 pow. opolski	53,7	29,6	24,1	0,0%	-2,3%	3,0%	-2,9%	-5,7%	0,8%
5 pow. prudnicki	53,7	30,1	23,6	0,0%	-0,7%	0,9%	-2,9%	-4,1%	-1,3%
6 pow. brzeski	53,6	31,1	22,5	-0,2%	2,6%	-3,8%	-3,1%	-1,0%	-5,9%
7 pow. namysłowski	53,1	28,8	24,3	-1,1%	-5,0%	3,8%	-4,0%	-8,3%	1,7%
8 pow. nyski	52,7	30,4	22,3	-1,9%	0,3%	-4,7%	-4,7%	-3,2%	-6,7%
9 pow. krapkowicki	52,2	29,6	22,6	-2,8%	-2,3%	-3,4%	-5,6%	-5,7%	-5,4%
10 pow. kędzierzyński-kozielski	52,0	29,0	22,9	-3,2%	-4,3%	-2,1%	-6,0%	-7,6%	-4,2%
11 pow. oleski	51,2	28,8	22,3	-4,7%	-5,0%	-4,7%	-7,4%	-8,3%	-6,7%
12 pow. głubczycki	50,7	29,3	21,5	-5,6%	-3,3%	-8,1%	-8,3%	-6,7%	-10,0%

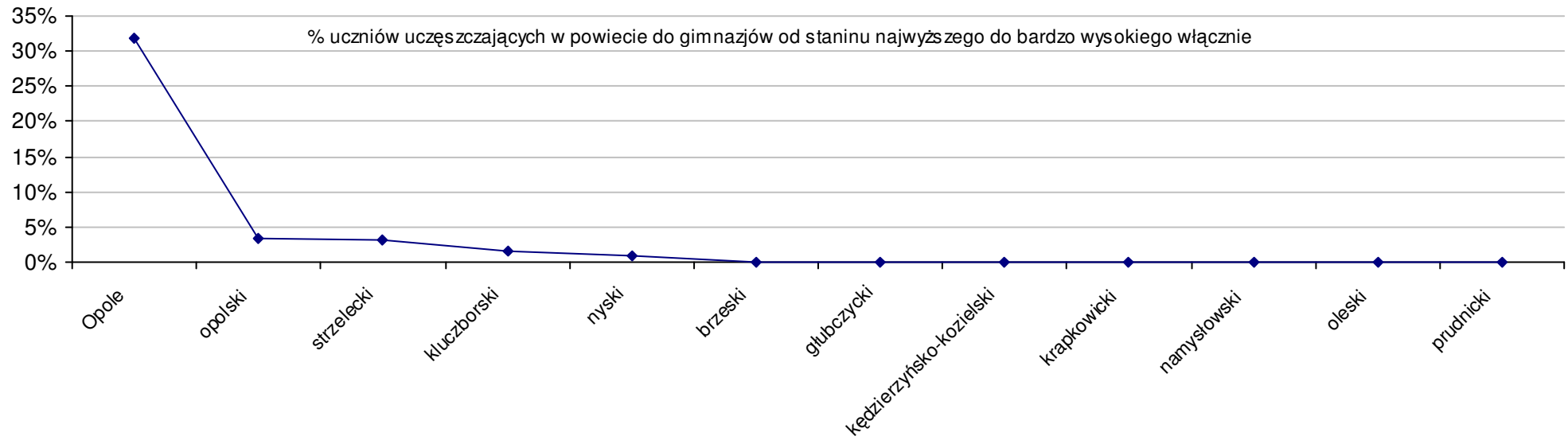
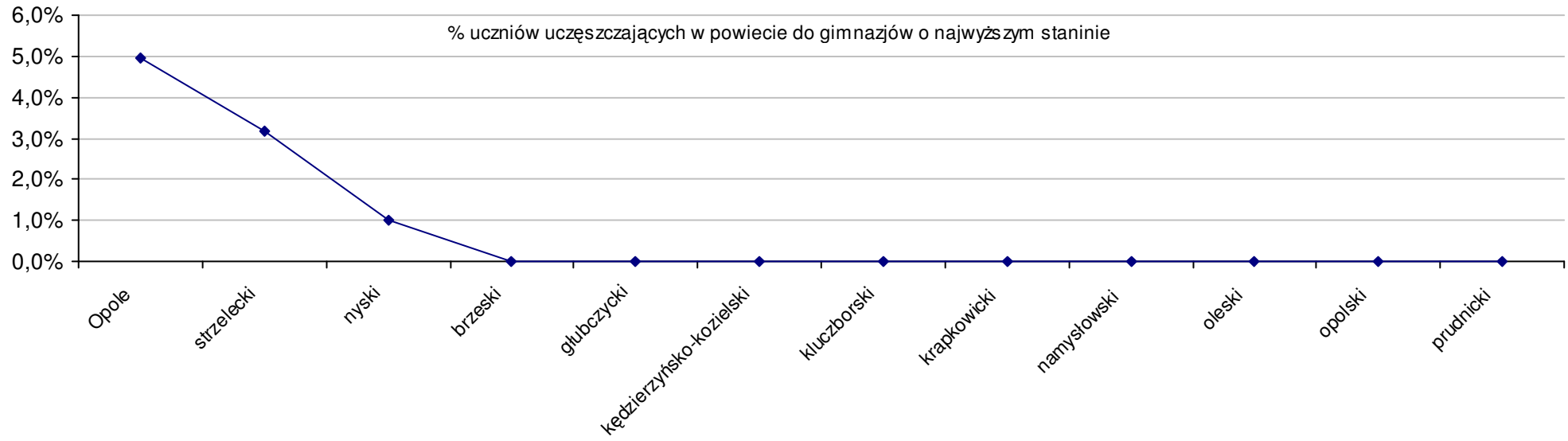
Dotyczy części humanistycznej za rok 2006 dla powiatów województwa opolskiego



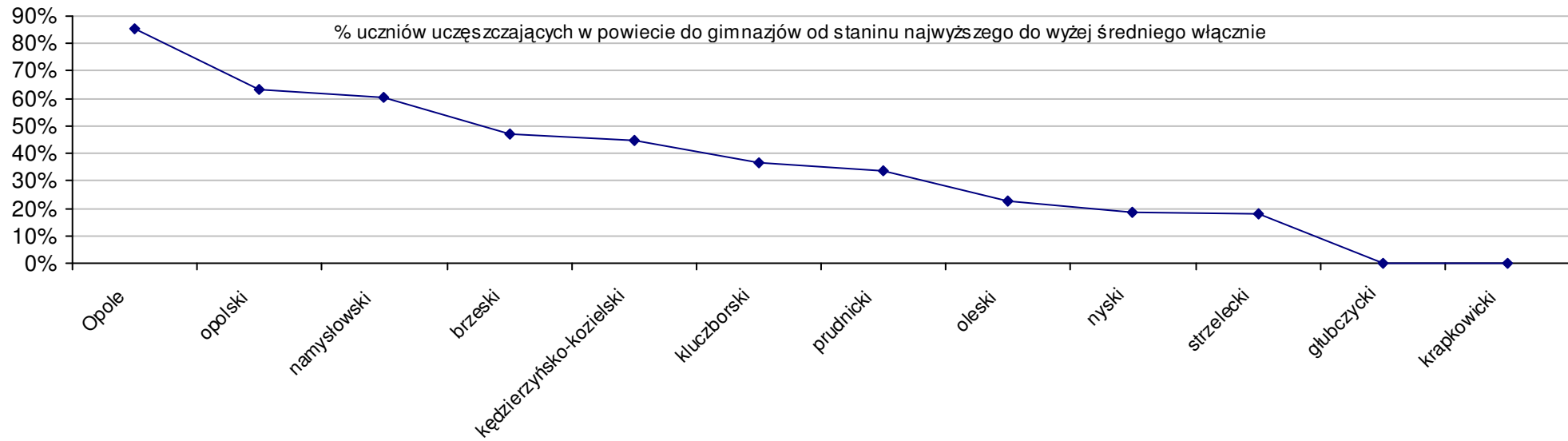
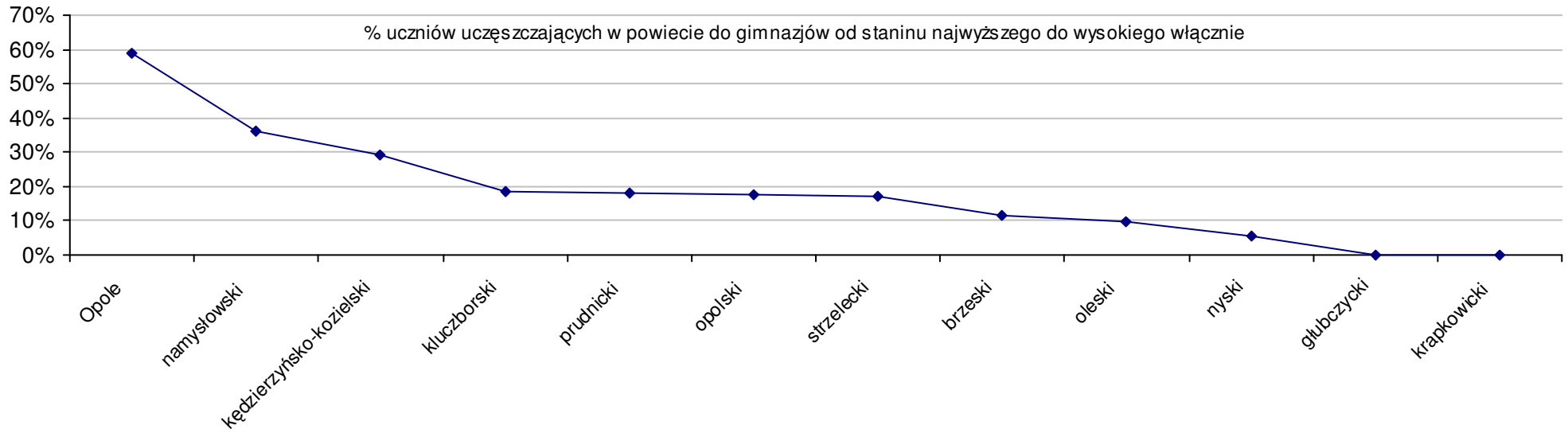
Dotyczy części humanistycznej za rok 2006 dla powiatów województwa opolskiego



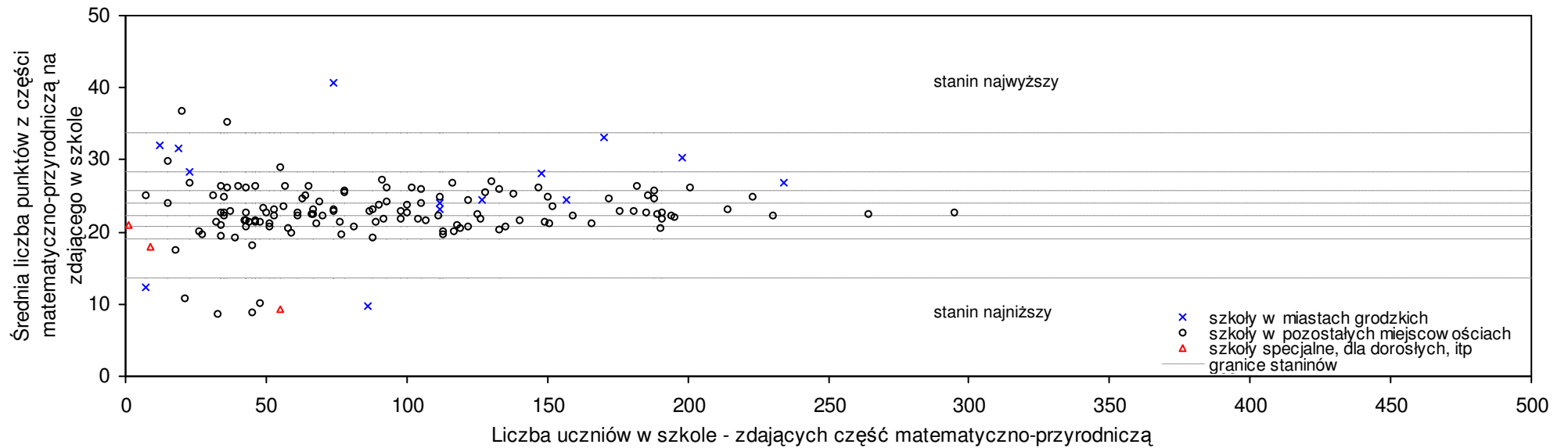
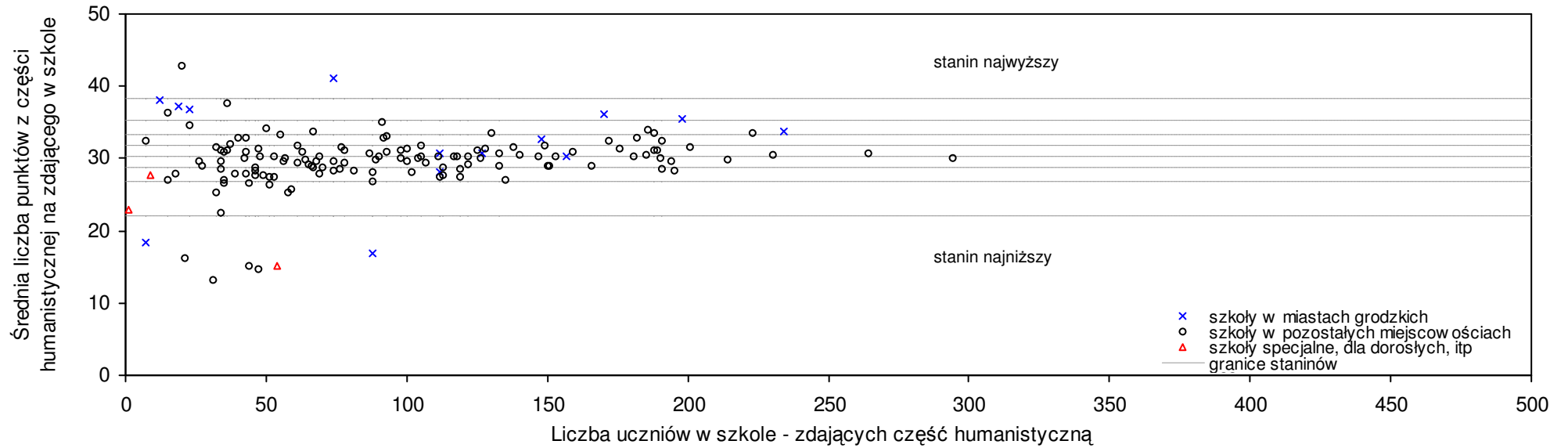
Dotyczy części matematyczno-przyrodniczej za rok 2006 dla powiatów województwa opolskiego



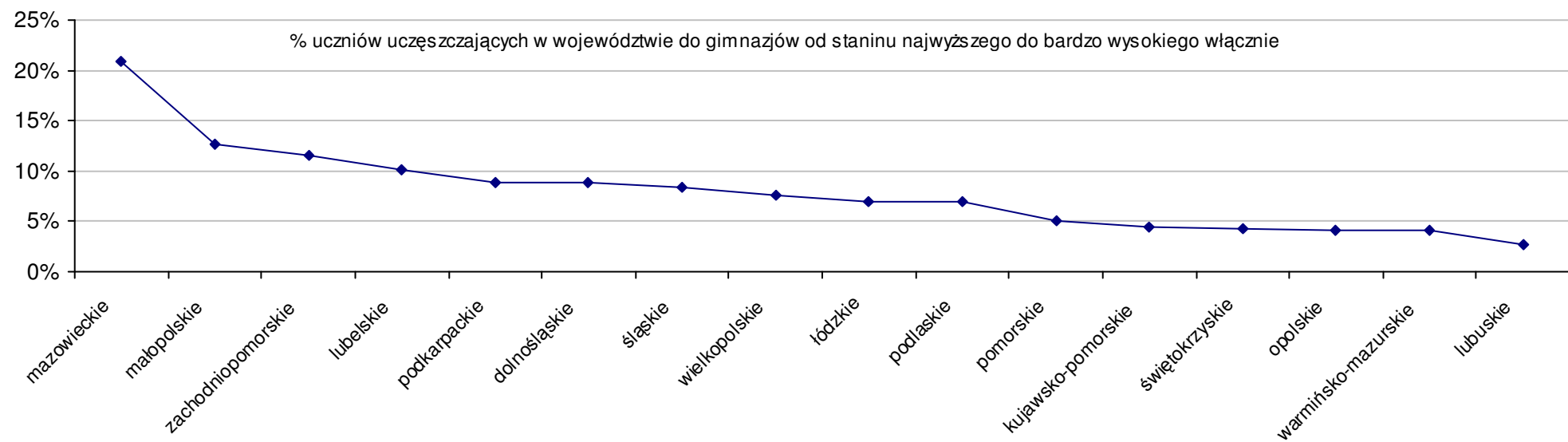
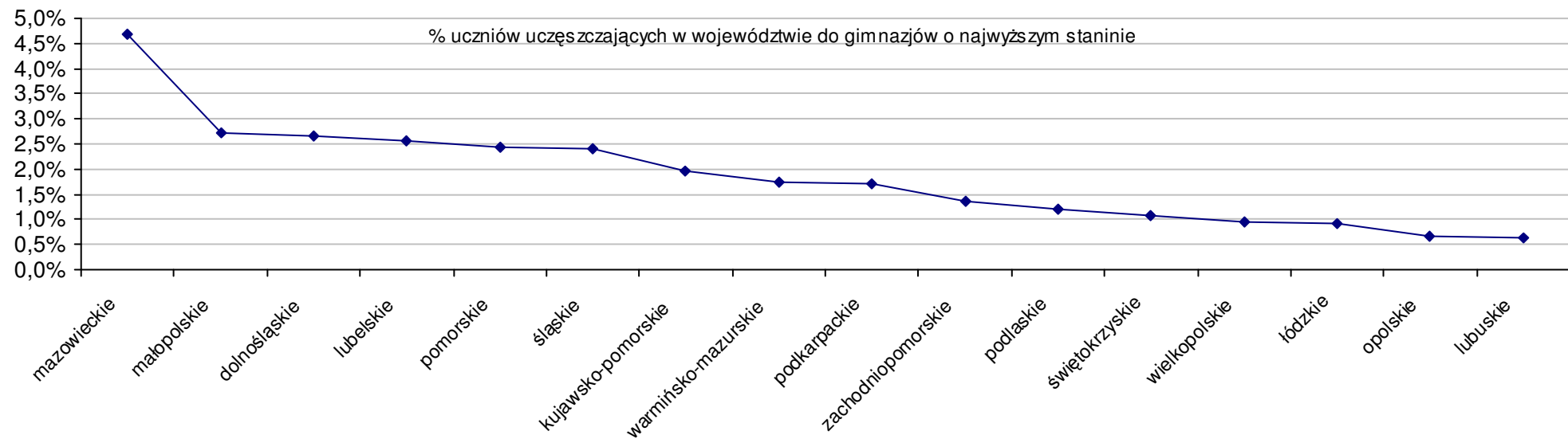
Dotyczy części matematyczno-przyrodniczej za rok 2006 dla powiatów województwa opolskiego



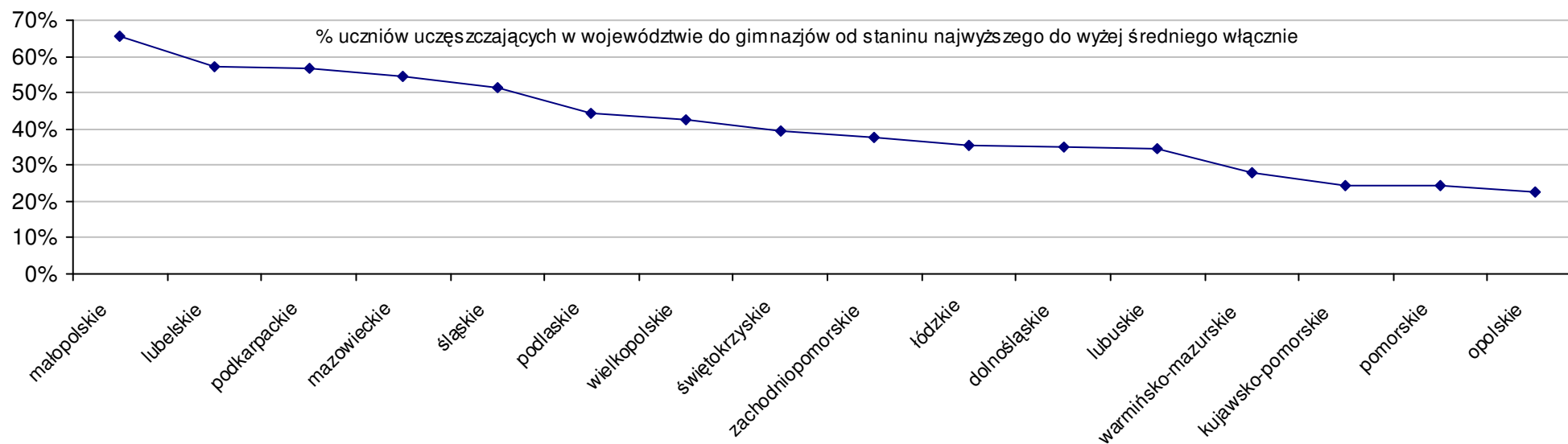
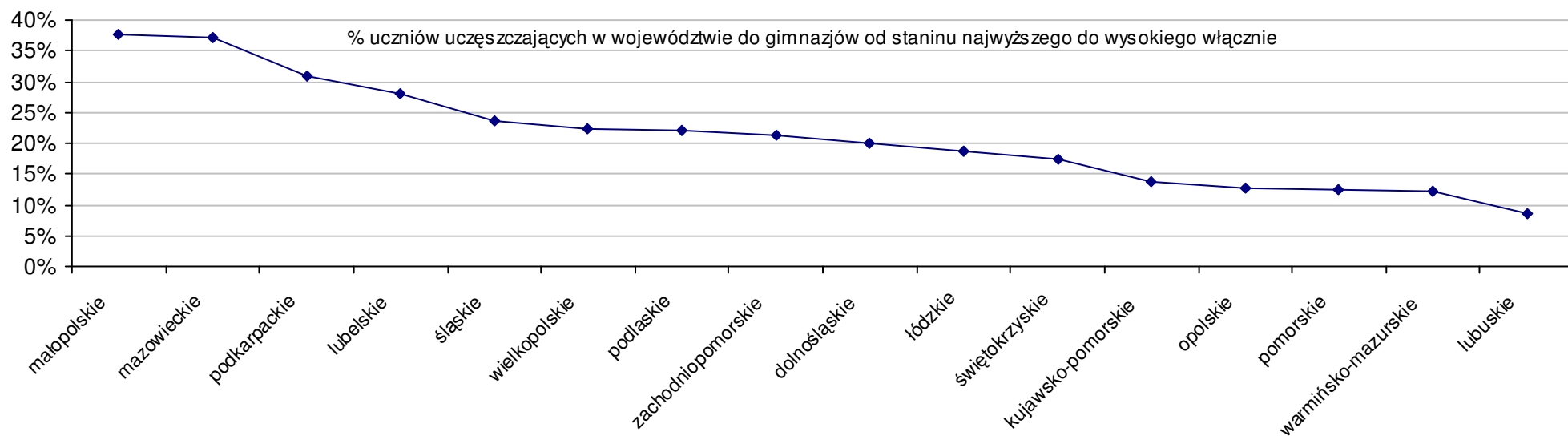
Średnie wyniki szkół na ucznia a liczba zdających egzamin w szkole - dla całego województwa



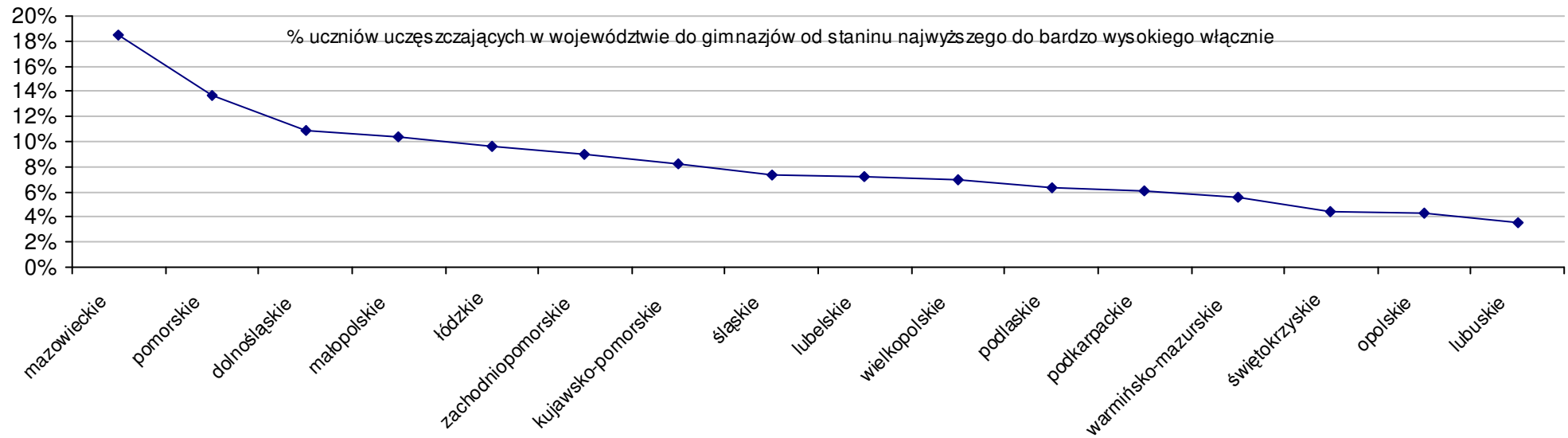
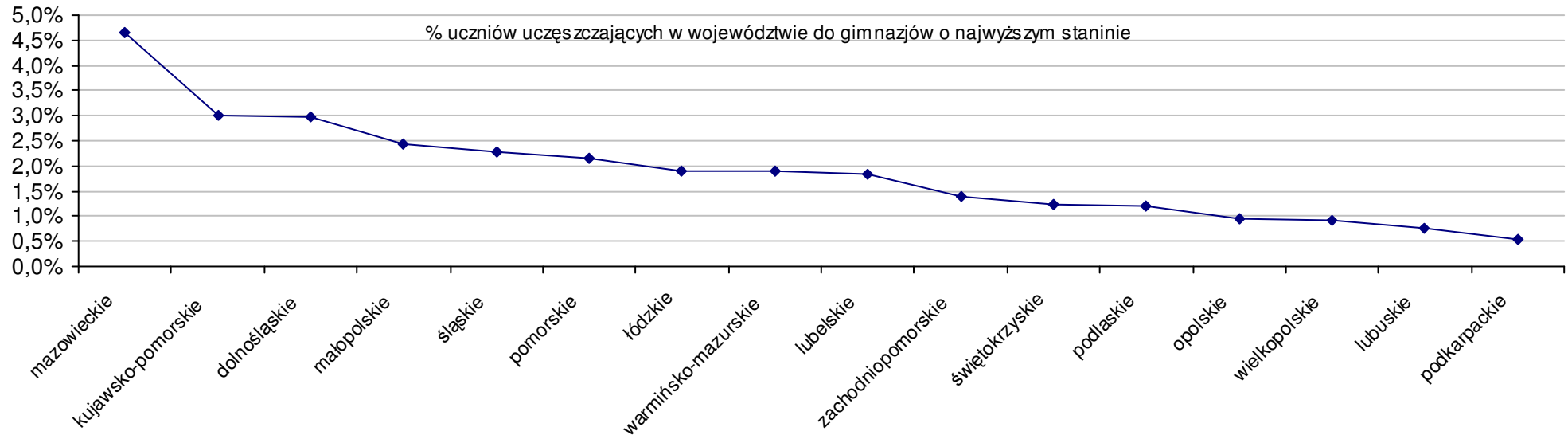
Dotyczy części humanistycznej za rok 2006 dla województw



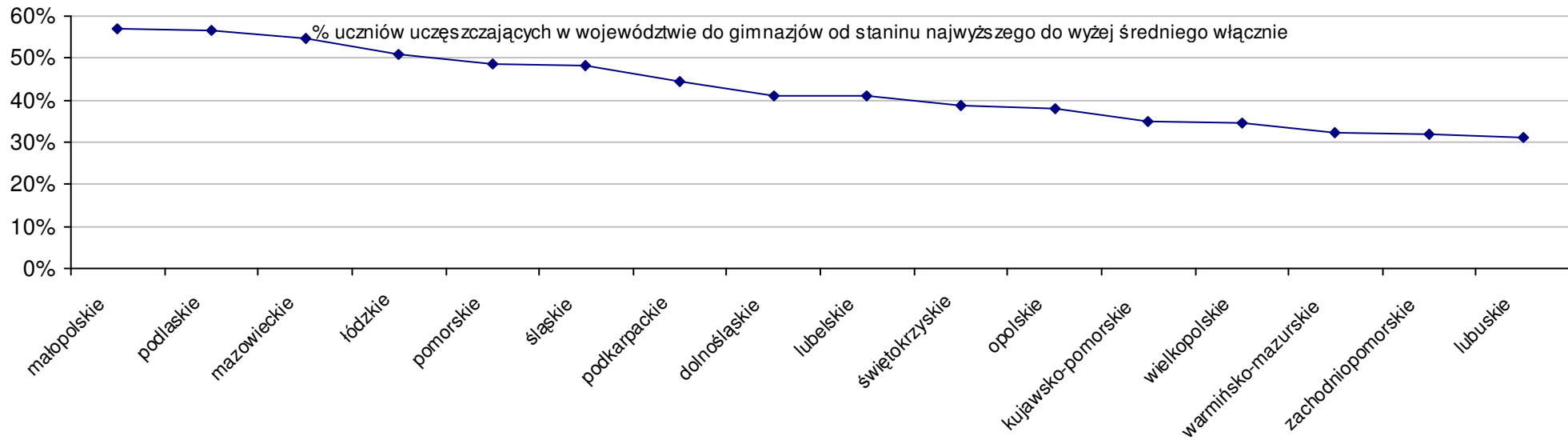
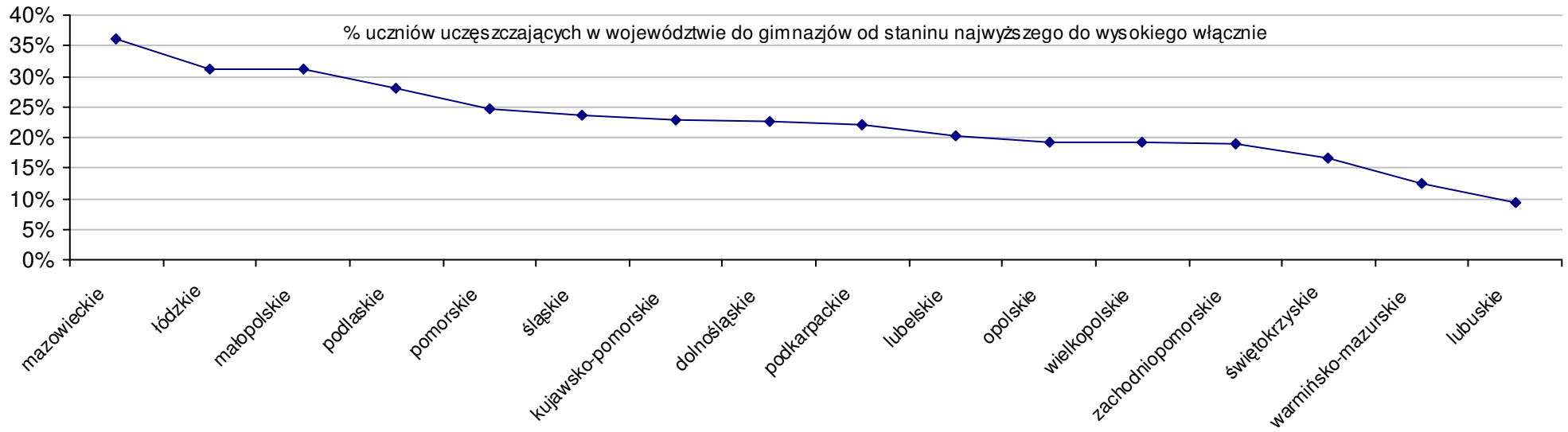
Dotyczy części humanistycznej za rok 2006 dla województw



Dotyczy części matematyczno-przyrodniczej za rok 2006 dla województw



Dotyczy części matematyczno-przyrodniczej za rok 2006 dla województw



Wyniki z egzaminu gimnazjalnego gimnazjów województwa opolskiego - za rok 2006

pow. brzeski

SPh: 31,1 SWh: 30,3 P|Wh: 2,6% SKh: 31,4 P|Kh: -1,0%
 SPm: 22,5 SWm: 23,4 P|Wm: -3,8% SKm: 23,9 P|Km: -5,9%
 SPo: 53,6 SWo: 53,7 P|Wo: -0,2% SKo: 55,3 P|Ko: -3,1%

Nazwa szkoły	Dane z egzaminu gimnazjalnego za rok 2006									Staniny wg części egzaminu i lat									
										humanistyczna					matemat.-przyrod.				
	SSo	SSh	LZh	SSm	LZm	S Ko	S Wo	S Po	S Go	06	05	04	03	02	06	05	04	03	02
1 Zespół Szkół nr 1 z Oddziałami Sportowymi w Brzegu	59,1	34,0	186	25,1	186	6,9%	10,1%	10,3%	3,3%	7	6	8	5	6	6	6	6	5	5
2 Publiczne Gimnazjum nr 1 w Brzegu	58,3	33,5	223	24,8	223	5,4%	8,6%	8,8%	1,9%	7	6	5	5	4	6	5	4	4	3
3 Gimnazjum w Lewinie Brzeskim	57,8	31,9	105	25,9	105	4,5%	7,6%	7,8%	0,7%	6	6	6	6	6	7	7	7	5	6
4 Gimnazjum w Skorogoszczy	57,6	31,4	47	26,2	43	4,2%	7,3%	7,5%	0,3%	5	5	4	4	3	7	6	4	6	5
5 Gimnazjum w Łosiowie	55,9	31,0	35	24,9	35	1,1%	4,1%	4,3%	-2,6%	5	6	7	5	4	6	4	4	3	2
6 Publiczne Gimnazjum nr 3 im. Orłąt Lwowskich w Brzegu	53,4	31,0	159	22,4	159	-3,4%	-0,6%	-0,4%	-6,6%	5	7	7	4	6	5	5	5	4	5
7 Publiczne Gimnazjum w Olszance	51,4	31,7	77	19,7	77	-7,1%	-4,3%	-4,1%	0,0%	5	5	5	6	6	3	4	4	6	4
8 Gimnazjum Publiczne nr 1 w Grodkowie	51,2	30,4	122	20,8	122	-7,4%	-4,7%	-4,5%	1,8%	5	6	5	5	5	4	5	5	5	3
9 Publiczne Gimnazjum w Kościerzycach	51,0	29,4	107	21,6	107	-7,8%	-5,0%	-4,9%	0,0%	4	4	4	4	5	4	5	4	2	2
10 Gimnazjum Publiczne nr 2 w Grodkowie	50,4	30,3	117	20,1	117	-8,9%	-6,1%	-6,0%	0,2%	5	3	4	2	5	3	2	3	2	4
11 Gimnazjum Publiczne w Jędrzejowie	47,1	27,9	39	19,2	39	-14,8%	-12,3%	-12,1%	-6,4%	3	2	4	2	2	3	3	2	2	2
12 Zespół Szkół Rolniczych w Żłobinie	24,1	15,2	44	8,9	45	-56,4%	-55,1%	-55,0%	0,0%	1	1				1	1			

pow. głubczycki

SPh: 29,3 SWh: 30,3 P|Wh: -3,3% SKh: 31,4 P|Kh: -6,7%
 SPm: 21,5 SWm: 23,4 P|Wm: -8,1% SKm: 23,9 P|Km: -10,0%
 SPo: 50,7 SWo: 53,7 P|Wo: -5,6% SKo: 55,3 P|Ko: -8,3%

Nazwa szkoły	Dane z egzaminu gimnazjalnego za rok 2006									Staniny wg części egzaminu i lat									
										humanistyczna					matemat.-przyrod.				
	SSo	SSh	LZh	SSm	LZm	S Ko	S Wo	S Po	S Go	06	05	04	03	02	06	05	04	03	02
1 Gimnazjum w Branicach	53,7	30,7	87	23,0	87	-2,9%	0,0%	5,9%	0,0%	5	3	5	5	2	5	3	4	3	3
2 Gimnazjum nr 1 w Głubczycach	52,1	29,7	194	22,4	194	-5,8%	-3,0%	2,8%	2,2%	4	4	5	2	3	5	6	4	3	3
3 Gimnazjum im. Tadeusza Kościuszki w Kietrze	50,4	29,1	151	21,3	151	-8,9%	-6,1%	-0,6%	0,0%	4	3	4	4	4	4	3	3	5	5
4 Gimnazjum nr 2 im. Jana Kochanowskiego w Głubczycach	49,5	29,1	133	20,4	133	-10,5%	-7,8%	-2,4%	-2,9%	4	3	5	3	4	3	3	3	3	2
5 Publiczne Gimnazjum w Baborowie	47,9	27,8	113	20,1	113	-13,4%	-10,8%	-5,5%	0,0%	3	3	4	2	3	3	5	4	3	3

pow. kędzierzyńsko-kozielski

SPh: 29 SWh: 30,3 P|Wh: -4,3% SKh: 31,4 P|Kh: -7,6%
 SPm: 22,9 SWm: 23,4 P|Wm: -2,1% SKm: 23,9 P|Km: -4,2%
 SPo: 52 SWo: 53,7 P|Wo: -3,2% SKo: 55,3 P|Ko: -6,0%

Nazwa szkoły	Dane z egzaminu gimnazjalnego za rok 2006									Staniny wg części egzaminu i lat									
										humanistyczna					matemat.-przyrod.				
	SSo	SSh	LZh	SSm	LZm	S Ko	S Wo	S Po	S Go	06	05	04	03	02	06	05	04	03	02

Wyniki z egzaminu gimnazjalnego gimnazjów województwa opolskiego - za rok 2006

1	Publiczne Gimnazjum nr 4 w Kędzierzynie-Koźlu	59,4	33,0	182	26,4	182	7,4%	10,6%	14,2%	12,7%	6	6	7	5	6	7	6	6	5	5
2	Publiczne Sportowe Gimnazjum nr 5 im. Polskich Olimpijczyków w Kędzierzynie-Koźlu	57,6	31,5	201	26,1	201	4,2%	7,3%	10,8%	9,3%	5	5	5	6	6	7	7	6	6	6
3	Publiczne Gimnazjum nr 1 im. Orłąt Lwowskich w Kędzierzynie-Koźlu	57,0	31,6	138	25,4	138	3,1%	6,1%	9,6%	8,2%	5	5	5	3	5	6	6	4	3	4
4	Publiczne Gimnazjum w Pawłowiczkach	54,9	29,8	64	25,1	64	-0,7%	2,2%	5,6%	5,2%	4	4	4	3	3	6	6	5	5	4
5	Publiczne Gimnazjum nr 2 w Kędzierzynie-Koźlu	51,7	30,1	42	21,6	42	-6,5%	-3,7%	-0,6%	-1,9%	4					4				
6	Publiczne Gimnazjum im. Władysława Planeterza w Cisku	51,6	28,4	74	23,2	74	-6,7%	-3,9%	-0,8%	0,0%	3	3	3	2	6	5	5	4	4	5
7	Publiczne Gimnazjum nr 1 im. Noblistów Polskich w Bierawie	51,0	28,7	70	22,3	70	-7,8%	-5,0%	-1,9%	0,6%	3	4	4	4	5	5	5	4	4	3
8	Publiczne Gimnazjum w Polskiej Cerkwi	50,1	28,6	76	21,5	76	-9,4%	-6,7%	-3,7%	0,0%	3	2	5	4	6	4	5	7	6	4
9	Publiczne Dwujęzyczne Gimnazjum w Solarni	49,8	29,7	26	20,1	26	-9,9%	-7,3%	-4,2%	-1,8%	4	6	7			3	5	9		
10	Zespół Szkół w Komornie	49,8	27,4	53	22,4	53	-9,9%	-7,3%	-4,2%	2,0%	3	4	4	3	4	5	4	6	4	6
11	Publiczne Gimnazjum nr 7 w Kędzierzynie-Koźlu	48,2	27,4	51	20,8	51	-12,8%	-10,2%	-7,3%	-8,5%	3	4	3	5	5	4	4	3	4	3
12	Zespół Szkół nr 3 w Kędzierzynie-Koźlu	48,0	26,6	44	21,4	44	-13,2%	-10,6%	-7,7%	-8,9%	2	2	4	4	5	4	3	3	5	4
13	Publiczne Gimnazjum nr 3 w Kędzierzynie-Koźlu	47,8	27,0	135	20,8	135	-13,6%	-11,0%	-8,1%	-9,3%	3	3	4	3	5	4	4	4	4	4
14	Publiczne Gimnazjum nr 2 w Długomiłowicach	47,7	26,5	51	21,2	51	-13,7%	-11,2%	-8,3%	-2,3%	2	3	3	3	5	4	5	4	4	5
15	Zespół Gimnazjalno-Szkolno-Przedszkolny w Gościęcinie	46,8	25,3	32	21,5	32	-15,4%	-12,8%	-10,0%	-10,3%	2	3	5	3	2	4	4	5	4	5
16	Zespół Szkół nr 4 w Kędzierzynie-Koźlu	45,6	28,0	18	17,6	18	-17,5%	-15,1%	-12,3%	-13,5%	3	4	3	4	1	2	4	2	2	3
17	Gimnazjum z Oddziałami dla Dorosłych Środowiskowego Hufca Pracy przy Publicznym Sportowym Gimnazjum nr 5 w Kędzierzynie-Koźlu	24,4	15,1	54	9,3	55	-55,9%	-54,6%	-53,1%	-53,7%	1					1				

pow. kluczborski

SPh:	32,1	SWh:	30,3	P Wh:	5,9%	SKh:	31,4	P Kh:	2,2%
SPm:	23,3	SWm:	23,4	P Wm:	-0,4%	SKm:	23,9	P Km:	-2,5%
SPO:	55,5	SWo:	53,7	P Wo:	3,4%	SKo:	55,3	P Ko:	0,4%

Nazwa szkoły	Dane z egzaminu gimnazjalnego za rok 2006										Staniny wg części egzaminu i lat									
											humanistyczna					matemat.-przyrod.				
	SSo	SSh	LZh	SSm	LZm	S Ko	S Wo	S Po	S Go		06	05	04	03	02	06	05	04	03	02
1 Zespół Szkół Ogólnokształcących Społecznego Towarzystwa Oświatowego w Kluczborku	66,1	36,3	15	29,8	15	19,5%	23,1%	19,1%	17,2%		8	8	8	8	7	8	8	8	8	7
2 Publiczne Gimnazjum nr 1 w Kluczborku	60,5	33,5	130	27,0	130	9,4%	12,7%	9,0%	7,3%		7	8	6	8	6	7	7	7	6	5
3 Publiczne Gimnazjum nr 4 w Kujakowicach Górnych	59,2	32,8	40	26,4	40	7,1%	10,2%	6,7%	5,0%		6	6	5	7	5	7	7	4	7	5
4 Gimnazjum Salezjańskie im. św. Jana Bosko w Kluczborku	57,5	32,4	7	25,1	7	4,0%	7,1%	3,6%	2,0%		6	8	7	8	7	6	8	8	8	7
5 Publiczne Gimnazjum w Lasowicach Wielkich	57,1	34,3	50	22,8	50	3,3%	6,3%	2,9%	5,5%		7	6	5	3	6	5	4	4	2	7
6 Publiczne Gimnazjum nr 5 w Kluczborku	57,0	32,4	172	24,6	172	3,1%	6,1%	2,7%	1,1%		6	5	5	4	6	6	4	6	5	7
7 Publiczne Gimnazjum nr 2 w Bogacicy	56,3	33,8	67	22,5	67	1,8%	4,8%	1,4%	-0,2%		7	7	4	5	4	5	7	6	6	4
8 Publiczne Gimnazjum w Wołczynie	55,3	32,5	191	22,8	191	0,0%	3,0%	-0,4%	0,0%		6	6	4	5	6	5	5	3	5	3
9 Gimnazjum w Byczynie	53,4	31,9	149	21,5	149	-3,4%	-0,6%	-3,8%	0,0%		6	4	5	3	4	4	4	4	3	3
10 Zespół Gimnazjalno-Szkolno-Przedszkolny w Chocianowicach	51,6	29,4	61	22,2	61	-6,7%	-3,9%	-7,0%	-4,6%		4	5	3	2	6	4	6	5	3	4
11 Publiczne Gimnazjum nr 3 im. Jana Pawła II w Kluczborku	48,4	28,7	113	19,7	113	-12,5%	-9,9%	-12,8%	-14,2%		3	4	5	3	5	3	4	3	4	5

Wyniki z egzaminu gimnazjalnego gimnazjów województwa opolskiego - za rok 2006

pow. krapkowicki

SPh:	29,6	SWh:	30,3	P Wh:	-2,3%	SKh:	31,4	P Kh:	-5,7%
SPm:	22,6	SWm:	23,4	P Wm:	-3,4%	SKm:	23,9	P Km:	-5,4%
SPo:	52,2	SWo:	53,7	P Wo:	-2,8%	SKo:	55,3	P Ko:	-5,6%

Nazwa szkoły	Dane z egzaminu gimnazjalnego za rok 2006									Staniny wg części egzaminu i lat									
	SSo	SSh	LZh	SSm	LZm	S Ko	S Wo	S Po	S Go	humanistyczna					matemat.-przyrod.				
										06	05	04	03	02	06	05	04	03	02
1 Publiczne Sportowe Gimnazjum nr 1 w Krapkowicach	53,8	30,2	153	23,6	152	-2,7%	0,2%	3,1%	3,7%	4	4	5	3	5	5	5	5	3	4
2 Publiczne Gimnazjum im. Alberta Einsteina w Gogolinie	53,3	30,5	185	22,8	185	-3,6%	-0,7%	2,1%	0,0%	5	4	5	4	3	5	5	4	4	3
3 Publiczne Gimnazjum w Walcach	53,1	30,1	98	23,0	98	-4,0%	-1,1%	1,7%	0,0%	4	3	3	4	4	5	3	4	4	4
4 Publiczne Gimnazjum w Zdzeszowicach	53,1	29,9	214	23,2	214	-4,0%	-1,1%	1,7%	0,0%	4	4	4	3	4	5	4	4	4	4
5 Publiczne Gimnazjum nr 2 w Krapkowicach	50,4	28,4	195	22,0	195	-8,9%	-6,1%	-3,4%	-2,9%	3	6	6	4	5	4	5	5	3	3
6 Gimnazjum w Strzeleckach	49,1	28,6	119	20,5	119	-11,2%	-8,6%	-5,9%	0,0%	3	3	3	3	3	3	3	5	4	3

pow. namysłowski

SPh:	28,8	SWh:	30,3	P Wh:	-5,0%	SKh:	31,4	P Kh:	-8,3%
SPm:	24,3	SWm:	23,4	P Wm:	3,8%	SKm:	23,9	P Km:	1,7%
SPo:	53,1	SWo:	53,7	P Wo:	-1,1%	SKo:	55,3	P Ko:	-4,0%

Nazwa szkoły	Dane z egzaminu gimnazjalnego za rok 2006									Staniny wg części egzaminu i lat									
	SSo	SSh	LZh	SSm	LZm	S Ko	S Wo	S Po	S Go	humanistyczna					matemat.-przyrod.				
										06	05	04	03	02	06	05	04	03	02
1 Gimnazjum nr 2 w Namysłowie	57,2	30,3	118	26,9	116	3,4%	6,5%	7,7%	5,0%	5	6	6	6	7	7	7	6	6	6
2 Publiczne Gimnazjum w Pokoju	55,6	29,2	65	26,4	65	0,5%	3,5%	4,7%	14,4%	4	5	6	2	5	7	7	6	2	4
3 Gimnazjum w Zespole Szkół w Domaszowicach	54,5	31,8	61	22,7	61	-1,4%	1,5%	2,6%	0,0%	6	2	6	5	5	5	3	3	5	5
4 Gimnazjum w Smogorzowie	54,1	27,6	46	26,5	46	-2,2%	0,7%	1,9%	-0,7%	3	5	4	5	7	7	8	3	9	8
5 Gimnazjum nr 1 w Namysłowie	53,8	28,9	150	24,9	150	-2,7%	0,2%	1,3%	-1,3%	4	3	5	5	5	6	5	5	7	5
6 Publiczne Gimnazjum w Wilkowie	51,8	28,7	67	23,1	67	-6,3%	-3,5%	-2,4%	0,0%	3	4	3	5	4	5	5	5	7	4
7 Gimnazjum w Ligocie Książęcej	51,5	29,0	66	22,5	66	-6,9%	-4,1%	-3,0%	-5,5%	4	3	6	6	5	5	4	5	8	8
8 Publiczne Gimnazjum w Świerszowie	48,9	26,6	35	22,3	35	-11,6%	-8,9%	-7,9%	0,0%	2	5	5	2	5	5	8	5	5	5
9 Zespół Szkół Gimnazjalnych w Pokoju	27,0	16,2	21	10,8	21	-51,2%	-49,7%	-49,2%	-44,4%	1	1				1	1			

pow. nyski

SPh:	30,4	SWh:	30,3	P Wh:	0,3%	SKh:	31,4	P Kh:	-3,2%
SPm:	22,3	SWm:	23,4	P Wm:	-4,7%	SKm:	23,9	P Km:	-6,7%
SPo:	52,7	SWo:	53,7	P Wo:	-1,9%	SKo:	55,3	P Ko:	-4,7%

Nazwa szkoły	Dane z egzaminu gimnazjalnego za rok 2006									Staniny wg części egzaminu i lat									
	SSo	SSh	LZh	SSm	LZm	S Ko	S Wo	S Po	S Go	humanistyczna					matemat.-przyrod.				
										06	05	04	03	02	06	05	04	03	02

Wyniki z egzaminu gimnazjalnego gimnazjów województwa opolskiego - za rok 2006

1	Diecezjalne Gimnazjum w Nysie	79,6	42,8	20	36,8	20	43,9%	48,2%	51,0%	44,7%	9	9	9	8	8	9	9	9	9	6
2	Publiczne Gimnazjum w Łambinowicach	62,4	35,1	91	27,3	91	12,8%	16,2%	18,4%	0,0%	7	5	6	5	4	7	6	5	5	4
3	Gimnazjum nr 3 w Nysie	58,2	33,5	188	24,7	188	5,2%	8,4%	10,4%	5,8%	7	6	4	3	3	6	5	3	3	4
4	Gimnazjum w Skoroszycach	55,2	29,5	78	25,7	78	-0,2%	2,8%	4,7%	0,0%	4	6	6	5	4	6	7	6	7	5
5	Gimnazjum w Zespole Szkół w Ścinawie Małej	54,9	32,0	37	22,9	37	-0,7%	2,2%	4,2%	10,0%	6	5	3	3	4	5	6	3	4	2
6	Publiczne Gimnazjum nr 2 w Głucholazach	54,4	31,4	176	23,0	176	-1,6%	1,3%	3,2%	3,8%	5	5	6	3	6	5	6	6	5	5
7	Gimnazjum nr 2 w Nysie	53,4	30,8	264	22,6	264	-3,4%	-0,6%	1,3%	-2,9%	5	4	5	3	5	5	4	4	4	4
8	Niepubliczne Gimnazjum Stowarzyszeniowe w Paczkowie	53,4	30,2	53	23,2	53	-3,4%	-0,6%	1,3%	15,1%	4	6				5	6			
9	Gimnazjum Sportowe w Nysie	53,0	31,2	98	21,8	98	-4,2%	-1,3%	0,6%	-3,6%	5	5	4	3	6	4	5	3	4	5
10	Gimnazjum nr 1 im. Tadeusza Kościuszki w Nysie	52,9	30,5	230	22,4	230	-4,3%	-1,5%	0,4%	-3,8%	5	5	5	5	6	5	5	5	6	4
11	Gimnazjum w Otmuchowie	52,2	30,5	140	21,7	140	-5,6%	-2,8%	-0,9%	1,0%	5	5	5	4	4	4	5	6	4	3
12	Publiczne Gimnazjum w Pakosławicach	51,7	30,3	48	21,4	48	-6,5%	-3,7%	-1,9%	0,0%	5	2	4	3	6	4	4	3	6	8
13	Publiczne Gimnazjum nr 1 w Głucholazach	50,5	30,0	190	20,5	190	-8,7%	-6,0%	-4,2%	-3,6%	4	3	3	4	5	3	3	3	4	4
14	Gimnazjum Publiczne w Paczkowie	50,3	29,1	166	21,2	166	-9,0%	-6,3%	-4,6%	8,4%	4	5	5	5	5	4	4	3	4	3
15	Zespół Szkolno-Przedszkolny w Jarnoławie	49,5	28,5	34	21,0	34	-10,5%	-7,8%	-6,1%	-4,3%	3	5	4	2	4	4	5	5	3	3
16	Zespół Szkół w Korfantowie	48,4	27,4	119	21,0	118	-12,5%	-9,9%	-8,2%	-3,0%	3	2	3	4	3	4	4	4	3	4
17	Zespół Szkół Ogólnokształcących w Kamienniku	46,1	27,9	69	18,2	45	-16,6%	-14,2%	-12,5%	0,0%	3	4	7	6	4	2	4	4	4	2
18	Zespół Szkół Gimnazjalnych w Paczkowie	24,9	14,8	47	10,1	48	-55,0%	-53,6%	-52,8%	-46,3%	1	1	1	1		1	1	1	2	

pow. oleski

SPh:	28,8	SWh:	30,3	P Wh:	-5,0%	SKh:	31,4	P Kh:	-8,3%
SPm:	22,3	SWm:	23,4	P Wm:	-4,7%	SKm:	23,9	P Km:	-6,7%
SPO:	51,2	SWo:	53,7	P Wo:	-4,7%	SKo:	55,3	P Ko:	-7,4%

Nazwa szkoły	Dane z egzaminu gimnazjalnego za rok 2006									Staniny wg części egzaminu i lat										
										humanistyczna					matemat.-przyrod.					
	SSo	SSh	LZh	SSm	LZm	S Ko	S Wo	S Po	S Go	06	05	04	03	02	06	05	04	03	02	
1 Zespół Szkół Dwujęzycznych w Oleśnie	59,3	33,1	93	26,2	93	7,2%	10,4%	15,8%	14,5%	6	6	7	4	4	7	6	7	6	5	
2 Gimnazjum Publiczne w Rudnikach	53,7	29,2	122	24,5	122	-2,9%	0,0%	4,9%	0,0%	4	3	7	4	5	6	7	7	6	5	
3 Publiczne Gimnazjum nr 1 w Oleśnie	53,2	30,2	181	23,0	181	-3,8%	-0,9%	3,9%	2,7%	4	5	6	3	6	5	5	6	5	5	
4 Publiczne Gimnazjum w Dobrodzieniu	52,6	30,3	111	22,3	111	-4,9%	-2,0%	2,7%	0,0%	5	4	4	4	6	5	5	4	4	5	
5 Publiczne Gimnazjum w Gorzowie Śląskim	52,3	29,6	100	22,7	100	-5,4%	-2,6%	2,1%	0,0%	4	2	4	3	4	5	3	4	4	5	
6 Publiczne Gimnazjum w Praszce	50,4	28,6	191	21,8	191	-8,9%	-6,1%	-1,6%	0,0%	3	3	5	4	4	4	5	5	5	6	
7 Publiczne Gimnazjum w Radłowie	45,9	25,3	58	20,6	58	-17,0%	-14,5%	-10,4%	0,0%	2	3	3	2	3	3	5	4	3	4	
8 Zespół Gimnazjalno-Szkolny w Zębowicach	45,7	25,8	59	19,9	59	-17,4%	-14,9%	-10,7%	0,0%	2	2	3	3	5	3	5	3	6	5	
9 Zespół Szkół Ekonomicznych i Ogólnokształcących im. Mikołaja Kopernika w Oleśnie	21,9	13,2	31	8,7	33	-60,4%	-59,2%	-57,2%	-57,7%	1	1	1	1	1	1	1	1	1	1	

Opole

SPh:	32,3	SWh:	30,3	P Wh:	6,6%	SKh:	31,4	P Kh:	2,9%
SPm:	27	SWm:	23,4	P Wm:	15,4%	SKm:	23,9	P Km:	13,0%
SPO:	59,2	SWo:	53,7	P Wo:	10,2%	SKo:	55,3	P Ko:	7,1%

Wyniki z egzaminu gimnazjalnego gimnazjów województwa opolskiego - za rok 2006

Nazwa szkoły	Dane z egzaminu gimnazjalnego za rok 2006									Staniny wg części egzaminu i lat									
	SSo	SSh	LZh	SSm	LZm	S Ko	S Wo	S Po	S Go	humanistyczna					matemat.-przyrod.				
										06	05	04	03	02	06	05	04	03	02
1 Publiczne Gimnazjum nr 9 z Oddziałami Dwujęzycznymi w Opolu	81,9	41,1	74	40,8	74	48,1%	52,5%	38,3%	38,3%	9	9	9	9		9	9	9	9	
2 Niepubliczne Gimnazjum TAK w Zespole Szkół Towarzystwa Alternatywnego Kształcenia w Opolu	70,2	38,2	12	32,0	12	26,9%	30,7%	18,6%	18,6%	8	8	9	8	9	8	9	8	8	7
3 Publiczne Gimnazjum nr 7 w Opolu	69,4	36,2	170	33,2	170	25,5%	29,2%	17,2%	17,2%	8	7	8	5	7	8	8	8	6	6
4 Społeczne Językowe Gimnazjum Wolnego Stowarzyszenia Edukacyjnego Regionu Opolskiego w Opolu	69,0	37,3	19	31,7	19	24,8%	28,5%	16,6%	16,6%	8	8				8	8			
5 Publiczne Gimnazjum nr 5 w Opolu	66,0	35,6	198	30,4	198	19,3%	22,9%	11,5%	11,5%	8	7	7	6	7	8	8	7	6	6
6 Zespół Państwowych Placówek Kształcenia Plastycznego im. Jana Cybisa w Opolu	65,2	36,9	23	28,3	23	17,9%	21,4%	10,1%	10,1%	8	7	8	8	9	7	8	7	6	6
7 Publiczne Gimnazjum nr 8 w Opolu	60,9	32,7	148	28,2	148	10,1%	13,4%	2,9%	2,9%	6	7	7	6	7	7	8	6	6	5
8 Publiczne Gimnazjum nr 1 z Oddziałami Integracyjnymi w Opolu	60,6	33,7	234	26,9	234	9,6%	12,8%	2,4%	2,4%	7	5	7	6	8	7	5	6	7	6
9 Publiczne Gimnazjum nr 6 w Opolu	55,3	30,8	127	24,5	127	0,0%	3,0%	-6,6%	-6,6%	5	5	8	5	7	6	5	7	5	5
10 Publiczne Gimnazjum nr 3 w Opolu	54,8	30,8	112	24,0	112	-0,9%	2,0%	-7,4%	-7,4%	5	4	7	5	6	6	5	6	7	6
11 Publiczne Gimnazjum nr 2 w Opolu	54,8	30,3	157	24,5	157	-0,9%	2,0%	-7,4%	-7,4%	5	5	6	4	7	6	6	6	6	6
12 Publiczne Gimnazjum nr 4 w Opolu	51,3	28,2	112	23,1	112	-7,2%	-4,5%	-13,3%	-13,3%	3	4	7	4	6	5	6	6	5	7
13 Publiczne Gimnazjum przy Pogotowiu Opiekuńczym w Opolu	45,8	27,8	9	18,0	9	-17,2%	-14,7%	-22,6%	-22,6%	3	1	1	2	5	2	1	2	1	3
14 Zespół Placówek Specjalnych przy Zakładzie Opieki Zdrowotnej w Opolu	44,0	23,0	1	21,0	1	-20,4%	-18,1%	-25,7%	-25,7%	2	7	3	3	4	4	6	3	1	1
15 Zespół Szkół Wojewódzkiego Zakładu Doskonalenia Zawodowego w Opolu	30,7	18,3	7	12,4	7	-44,5%	-42,8%	-48,1%	-48,1%	1	2				1	2			
16 Zespół Szkół im. Prymasa Tysiąclecia Stefana Kardynała Wyszyńskiego w Opolu	26,6	16,8	88	9,8	86	-51,9%	-50,5%	-55,1%	-55,1%	1	1	1	1	1	1	1	1	1	1

pow. opolski

SPh: 29,6	SWh: 30,3	P Wh: -2,3%	SKh: 31,4	P Kh: -5,7%
SPm: 24,1	SWm: 23,4	P Wm: 3,0%	SKm: 23,9	P Km: 0,8%
SPo: 53,7	SWo: 53,7	P Wo: 0,0%	SKo: 55,3	P Ko: -2,9%

Nazwa szkoły	Dane z egzaminu gimnazjalnego za rok 2006									Staniny wg części egzaminu i lat									
	SSo	SSh	LZh	SSm	LZm	S Ko	S Wo	S Po	S Go	humanistyczna					matemat.-przyrod.				
										06	05	04	03	02	06	05	04	03	02
1 Publiczne Gimnazjum przy Zespole Szkół w Kup	62,3	33,3	55	29,0	55	12,7%	16,0%	16,0%	13,5%	6	4	7	3	5	8	6	7	5	4
2 Zespół Szkół w Dąbrowie	57,3	31,2	36	26,1	36	3,6%	6,7%	6,7%	2,3%	5	2	5	5	5	7	5	5	5	4
3 Publiczne Gimnazjum w Chróście	56,8	31,7	32	25,1	31	2,7%	5,8%	5,8%	1,4%	5	2	6	4	3	6	5	7	6	7
4 Gimnazjum nr 1 w Ozimku	56,8	31,1	188	25,7	188	2,7%	5,8%	5,8%	1,1%	5	5	5	5	6	6	6	4	5	7
5 Publiczne Gimnazjum w Dębskiej Kuźni	56,7	31,1	78	25,6	78	2,5%	5,6%	5,6%	0,0%	5	3	5	4	4	6	4	6	5	2
6 Publiczne Gimnazjum w Niemodlinie	56,5	30,1	57	26,4	57	2,2%	5,2%	5,2%	8,7%	4	8				7	8			
7 Publiczne Gimnazjum w Przyworach	56,2	29,7	34	26,5	34	1,6%	4,7%	4,7%	8,7%	4	3	3	5	4	7	5	5	4	4
8 Publiczne Gimnazjum w Prószkowie	55,5	30,9	63	24,6	63	0,4%	3,4%	3,4%	10,3%	5	4	4	3	3	6	5	4	3	4
9 Publiczne Gimnazjum w Komprachcicach	55,2	31,0	93	24,2	93	-0,2%	2,8%	2,8%	0,0%	5	4	4	4	5	6	5	5	4	5
10 Zespół Szkół w Ozimku	54,6	30,4	69	24,2	69	-1,3%	1,7%	1,7%	-2,8%	5	4	3			6	4	4		

Wyniki z egzaminu gimnazjalnego gimnazjów województwa opolskiego - za rok 2006

11	Zespół Szkół w Dobrzeniu Wielkim	54,4	30,4	105	24,0	105	-1,6%	1,3%	1,3%	-0,9%	5	4	5	6	8	6	5	5	4	5
12	Publiczne Gimnazjum w Starych Siołkowicach	54,2	28,1	102	26,1	102	-2,0%	0,9%	0,9%	0,0%	3	4	4	4	4	7	5	5	5	5
13	Publiczne Gimnazjum w Żelaznej	53,8	31,1	34	22,7	34	-2,7%	0,2%	0,2%	-3,9%	5	4	6	5	4	5	4	4	4	4
14	Publiczne Gimnazjum w Turawie	52,4	27,4	112	25,0	112	-5,2%	-2,4%	-2,4%	0,0%	3	2	3	3	3	6	4	4	4	3
15	Publiczne Gimnazjum w Graczech	51,6	30,9	43	20,7	43	-6,7%	-3,9%	-3,9%	-0,8%	5	2	7	5	5	3	4	3	4	4
16	Publiczne Gimnazjum w Biadaczu	51,3	29,8	89	21,5	89	-7,2%	-4,5%	-4,5%	0,0%	4	3	6	4	5	4	4	3	3	3
17	Publiczne Gimnazjum w Zagwizdziu	51,2	27,8	49	23,4	49	-7,4%	-4,7%	-4,7%	0,0%	3	2	5	3	5	5	4	4	3	3
18	Publiczne Gimnazjum im. Prymasa Tysiąclecia w Tułowicach	50,9	29,6	68	21,3	68	-8,0%	-5,2%	-5,2%	0,0%	4	4	5	4	7	4	5	5	4	5
19	Publiczne Gimnazjum w Czarnowasach	50,7	27,9	43	22,8	43	-8,3%	-5,6%	-5,6%	-7,7%	3	5	5	4	4	5	5	5	4	4
20	Publiczne Gimnazjum w Tarnowie Opolskim	50,0	26,8	88	23,2	88	-9,6%	-6,9%	-6,9%	-3,3%	2	5	4	3	3	5	6	5	4	3
21	Publiczne Gimnazjum w Chróścicach	49,8	27,0	35	22,8	35	-9,9%	-7,3%	-7,3%	-9,3%	3	2	6	2	3	5	5	4	2	3
22	Publiczne Gimnazjum w Niemodlinie	49,0	28,3	81	20,7	81	-11,4%	-8,8%	-8,8%	-5,8%	3	2	4	3	3	3	3	3	4	3
23	Publiczne Gimnazjum w Prószkowie	48,6	28,9	27	19,7	27	-12,1%	-9,5%	-9,5%	-3,4%	4					3				
24	Publiczne Gimnazjum w Żimnicach Wielkich	42,0	22,6	34	19,4	34	-24,1%	-21,8%	-21,8%	-16,5%	2	2	4	3	4	3	4	3	4	6

pow. prudnicki

SPh:	30,1	SWh:	30,3	P Wh:	-0,7%	SKh:	31,4	P Kh:	-4,1%
SPm:	23,6	SWm:	23,4	P Wm:	0,9%	SKm:	23,9	P Km:	-1,3%
SPo:	53,7	SWo:	53,7	P Wo:	0,0%	SKo:	55,3	P Ko:	-2,9%

Nazwa szkoły	Dane z egzaminu gimnazjalnego za rok 2006										Staniny wg części egzaminu i lat									
											humanistyczna					matemat.-przyrod.				
	SSo	SSh	LZh	SSm	LZm	S Ko	S Wo	S Po	S Go		06	05	04	03	02	06	05	04	03	02
1	Publiczne Gimnazjum nr 2 w Prudniku	56,8	31,3	128	25,5	128	2,7%	5,8%	5,8%	5,2%	5	6	6	5	6	6	6	6	6	5
2	Publiczne Gimnazjum nr 1 im. Króla Jana Kazimierza w Głogówku	56,5	30,3	147	26,2	147	2,2%	5,2%	5,2%	1,6%	5	5	4	5	5	7	5	5	5	3
3	Publiczne Gimnazjum nr 2 w Raclawicach Śląskich	53,2	29,7	56	23,5	56	-3,8%	-0,9%	-0,9%	-4,3%	4	3	4	4	5	5	4	4	5	2
4	Publiczne Gimnazjum nr 1 w Prudniku	52,8	30,1	294	22,7	295	-4,5%	-1,7%	-1,7%	-2,2%	4	3	4	4	5	5	4	3	5	5
5	Publiczne Gimnazjum w Białej	51,9	30,0	104	21,9	104	-6,1%	-3,4%	-3,4%	1,2%	4	3	5	4	5	4	4	3	3	4
6	Gimnazjum Publiczne w Lubrzy	50,2	28,7	46	21,5	46	-9,2%	-6,5%	-6,5%	0,0%	3	4	4	5	4	4	3	6	6	7
7	Publiczne Gimnazjum w Łączniku	50,1	28,4	46	21,7	46	-9,4%	-6,7%	-6,7%	-2,3%	3	4	2	2	4	4	4	2	8	4

pow. strzelecki

SPh:	31,1	SWh:	30,3	P Wh:	2,6%	SKh:	31,4	P Kh:	-1,0%
SPm:	23,3	SWm:	23,4	P Wm:	-0,4%	SKm:	23,9	P Km:	-2,5%
SPo:	54,3	SWo:	53,7	P Wo:	1,1%	SKo:	55,3	P Ko:	-1,8%

Nazwa szkoły	Dane z egzaminu gimnazjalnego za rok 2006										Staniny wg części egzaminu i lat									
											humanistyczna					matemat.-przyrod.				
	SSo	SSh	LZh	SSm	LZm	S Ko	S Wo	S Po	S Go		06	05	04	03	02	06	05	04	03	02

Wyniki z egzaminu gimnazjalnego gimnazjów województwa opolskiego - za rok 2006

1	Publiczne Gimnazjum z Oddziałami Dwujęzycznymi w Strzelcach Opolskich	73,0	37,7	36	35,3	36	32,0%	35,9%	34,4%	29,7%	8	9	9			9	9	9		
2	Gimnazjum w Zespole Szkół w Kielczy	61,5	34,7	23	26,8	23	11,2%	14,5%	13,3%	14,7%	7	5	6			7	4	6		
3	Publiczne Gimnazjum nr 1 w Strzelcach Opolskich	56,8	30,8	133	26,0	133	2,7%	5,8%	4,6%	0,9%	5	4	4	3	5	7	5	6	5	5
4	Publiczne Gimnazjum w Szymiszowie	55,3	31,4	100	23,9	100	0,0%	3,0%	1,8%	-1,8%	5	3	4	2	2	5	6	4	5	3
5	Publiczne Gimnazjum w Jemielnicy	54,9	33,0	92	21,9	92	-0,7%	2,2%	1,1%	0,0%	6	6	6	2	2	4	6	4	2	2
6	Publiczne Gimnazjum w Żędowicach	54,7	33,0	43	21,7	43	-1,1%	1,9%	0,7%	2,1%	6	2	3	4	6	4	2	2	3	4
7	Publiczne Gimnazjum w Kolonowskiem	54,2	30,4	90	23,8	90	-2,0%	0,9%	-0,2%	0,0%	5	5	3	4	4	5	5	3	4	3
8	Publiczne Gimnazjum nr 2 w Strzelcach Opolskich	53,7	31,2	189	22,5	189	-2,9%	0,0%	-1,1%	-4,6%	5	5	5	5	6	5	5	6	6	5
9	Publiczne Gimnazjum w Leśnicy	53,7	31,2	125	22,5	125	-2,9%	0,0%	-1,1%	0,0%	5	4	5	3	5	5	6	5	5	4
10	Publiczne Gimnazjum w Izbicku	52,7	29,7	74	23,0	74	-4,7%	-1,9%	-2,9%	0,0%	4	3	5	2	2	5	4	5	2	4
11	Publiczne Gimnazjum nr 1 w Zawadzkiem	51,8	30,0	126	21,8	126	-6,3%	-3,5%	-4,6%	-3,4%	4	3	3	4	5	4	3	3	4	5
12	Zespół Szkół nr 2 w Strzelcach Opolskich	51,2	27,1	15	24,1	15	-7,4%	-4,7%	-5,7%	-9,1%	3	1	1	1	1	6	2	1	1	5
13	Publiczne Gimnazjum w Ujeździe	47,3	28,1	88	19,2	88	-14,5%	-11,9%	-12,9%	0,0%	3	3	3	2	2	3	4	4	4	2

Wyniki z egzaminu gimnazjalnego gimnazjów województwa opolskiego - za rok 2006

Nazwa szkoły	SSo	SSh	LZh	SSm	LZm	Staniny wg części egzaminu i lat										Powiat
						humanistyczna					matemat.-przyrod.					
						06	05	04	03	02	06	05	04	03	02	
1 Publiczne Gimnazjum nr 9 z Oddziałami Dwujęzycznymi w Opolu	81,9	41,1	74	40,8	74	9	9	9	9		9	9	9	9		Opole
2 Diecezjalne Gimnazjum w Nysie	79,6	42,8	20	36,8	20	9	9	9	8	8	9	9	9	9	6	nyski
3 Publiczne Gimnazjum z Oddziałami Dwujęzycznymi w Strzelcach Opolskich	73,0	37,7	36	35,3	36	8	9	9			9	9	9			strzelecki
4 Niepubliczne Gimnazjum TAK w Zespole Szkół Towarzystwa Alternatywnego Kształcenia w Opolu	70,2	38,2	12	32,0	12	8	8	9	8	9	8	9	8	8	7	Opole
5 Publiczne Gimnazjum nr 7 w Opolu	69,4	36,2	170	33,2	170	8	7	8	5	7	8	8	8	6	6	Opole
6 Społeczne Językowe Gimnazjum Wolnego Stowarzyszenia Edukacyjnego Regionu Opolskiego w Opolu	69,0	37,3	19	31,7	19	8	8				8	8				Opole
7 Zespół Szkół Ogólnokształcących Społecznego Towarzystwa Oświatowego w Kluczborku	66,1	36,3	15	29,8	15	8	8	8	8	7	8	8	8	8	7	kluczborski
8 Publiczne Gimnazjum nr 5 w Opolu	66,0	35,6	198	30,4	198	8	7	7	6	7	8	8	7	6	6	Opole
9 Zespół Państwowych Placówek Kształcenia Plastycznego im. Jana Cybisa w Opolu	65,2	36,9	23	28,3	23	8	7	8	8	9	7	8	7	6	6	Opole
10 Publiczne Gimnazjum w Łambinowicach	62,4	35,1	91	27,3	91	7	5	6	5	4	7	6	5	5	4	nyski
11 Publiczne Gimnazjum przy Zespole Szkół w Kup	62,3	33,3	55	29,0	55	6	4	7	3	5	8	6	7	5	4	opolski
12 Gimnazjum w Zespole Szkół w Kielczy	61,5	34,7	23	26,8	23	7	5	6			7	4	6			strzelecki
13 Publiczne Gimnazjum nr 8 w Opolu	60,9	32,7	148	28,2	148	6	7	7	6	7	7	8	6	6	5	Opole
14 Publiczne Gimnazjum nr 1 z Oddziałami Integracyjnymi w Opolu	60,6	33,7	234	26,9	234	7	5	7	6	8	7	5	6	7	6	Opole
15 Publiczne Gimnazjum nr 1 w Kluczborku	60,5	33,5	130	27,0	130	7	8	6	8	6	7	7	7	6	5	kluczborski
16 Publiczne Gimnazjum nr 4 w Kędzierzynie-Koźlu	59,4	33,0	182	26,4	182	6	6	7	5	6	7	6	6	5	5	kędzierzyńsko-kozielski
17 Zespół Szkół Dwujęzycznych w Oleśnie	59,3	33,1	93	26,2	93	6	6	7	4	4	7	6	7	6	5	oleski
18 Publiczne Gimnazjum nr 4 w Kujakowicach Górnych	59,2	32,8	40	26,4	40	6	6	5	7	5	7	7	4	7	5	kluczborski
19 Zespół Szkół nr 1 z Oddziałami Sportowymi w Brzegu	59,1	34,0	186	25,1	186	7	6	8	5	6	6	6	6	5	5	brzeski
20 Publiczne Gimnazjum nr 1 w Brzegu	58,3	33,5	223	24,8	223	7	6	5	5	4	6	5	4	4	3	brzeski
21 Gimnazjum nr 3 w Nysie	58,2	33,5	188	24,7	188	7	6	4	3	3	6	5	3	3	4	nyski
22 Gimnazjum w Lewinie Brzeskim	57,8	31,9	105	25,9	105	6	6	6	6	6	7	7	7	5	6	brzeski
23 Publiczne Sportowe Gimnazjum nr 5 im. Polskich Olimpijczyków w Kędzierzynie-Koźlu	57,6	31,5	201	26,1	201	5	5	5	6	6	7	7	6	6	6	kędzierzyńsko-kozielski
24 Gimnazjum w Skorogoszczy	57,6	31,4	47	26,2	43	5	5	4	4	3	7	6	4	6	5	brzeski
25 Gimnazjum Salezjańskie im. św. Jana Bosko w Kluczborku	57,5	32,4	7	25,1	7	6	8	7	8	7	6	8	8	8	7	kluczborski
26 Zespół Szkół w Dąbrowie	57,3	31,2	36	26,1	36	5	2	5	5	5	7	5	5	5	4	opolski
27 Gimnazjum nr 2 w Namysłowie	57,2	30,3	118	26,9	116	5	6	6	6	7	7	7	6	6	6	namysłowski
28 Publiczne Gimnazjum w Lasowicach Wielkich	57,1	34,3	50	22,8	50	7	6	5	3	6	5	4	4	2	7	kluczborski
29 Publiczne Gimnazjum nr 1 im. Orłąt Lwowskich w Kędzierzynie-Koźlu	57,0	31,6	138	25,4	138	5	5	5	3	5	6	6	4	3	4	kędzierzyńsko-kozielski
30 Publiczne Gimnazjum nr 5 w Kluczborku	57,0	32,4	172	24,6	172	6	5	5	4	6	6	4	6	5	7	kluczborski
31 Gimnazjum nr 1 w Ozimku	56,8	31,1	188	25,7	188	5	5	5	5	6	6	6	4	5	7	opolski
32 Publiczne Gimnazjum nr 1 w Strzelcach Opolskich	56,8	30,8	133	26,0	133	5	4	4	3	5	7	5	6	5	5	strzelecki
33 Publiczne Gimnazjum nr 2 w Prudniku	56,8	31,3	128	25,5	128	5	6	6	5	6	6	6	6	6	5	prudnicki
34 Publiczne Gimnazjum w Chróście	56,8	31,7	32	25,1	31	5	2	6	4	3	6	5	7	6	7	opolski

Wyniki z egzaminu gimnazjalnego gimnazjów województwa opolskiego - za rok 2006

35	Publiczne Gimnazjum w Dębskiej Kuźni	56,7	31,1	78	25,6	78	5	3	5	4	4	6	4	6	5	2	opolski
36	Publiczne Gimnazjum nr 1 im. Króla Jana Kazimierza w Głogówku	56,5	30,3	147	26,2	147	5	5	4	5	5	7	5	5	5	3	prudnicki
37	Publiczne Gimnazjum w Niemodlinie	56,5	30,1	57	26,4	57	4	8				7	8				opolski
38	Publiczne Gimnazjum nr 2 w Bogacicy	56,3	33,8	67	22,5	67	7	7	4	5	4	5	7	6	6	4	kluczborski
39	Publiczne Gimnazjum w Przyworach	56,2	29,7	34	26,5	34	4	3	3	5	4	7	5	5	4	4	opolski
40	Gimnazjum w Łosiowie	55,9	31,0	35	24,9	35	5	6	7	5	4	6	4	4	3	2	brzeski
41	Publiczne Gimnazjum w Pokoju	55,6	29,2	65	26,4	65	4	5	6	2	5	7	7	6	2	4	namysłowski
42	Publiczne Gimnazjum w Prószkowie	55,5	30,9	63	24,6	63	5	4	4	3	3	6	5	4	3	4	opolski
43	Publiczne Gimnazjum nr 6 w Opolu	55,3	30,8	127	24,5	127	5	5	8	5	7	6	5	7	5	5	Opole
44	Publiczne Gimnazjum w Szymiszowie	55,3	31,4	100	23,9	100	5	3	4	2	2	5	6	4	5	3	strzelecki
45	Publiczne Gimnazjum w Wołczynie	55,3	32,5	191	22,8	191	6	6	4	5	6	5	5	3	5	3	kluczborski
46	Gimnazjum w Skoroszycach	55,2	29,5	78	25,7	78	4	6	6	5	4	6	7	6	7	5	nyski
47	Publiczne Gimnazjum w Komprachcicach	55,2	31,0	93	24,2	93	5	4	4	4	5	6	5	5	4	5	opolski
48	Publiczne Gimnazjum w Pawłowiczkach	54,9	29,8	64	25,1	64	4	4	4	3	3	6	6	5	5	4	kędzierzyńsko-kozielski
49	Gimnazjum w Zespole Szkół w Ścinawie Małej	54,9	32,0	37	22,9	37	6	5	3	3	4	5	6	3	4	2	nyski
50	Publiczne Gimnazjum w Jemielnicy	54,9	33,0	92	21,9	92	6	6	6	2	2	4	6	4	2	2	strzelecki
51	Publiczne Gimnazjum nr 2 w Opolu	54,8	30,3	157	24,5	157	5	5	6	4	7	6	6	6	6	6	Opole
52	Publiczne Gimnazjum nr 3 w Opolu	54,8	30,8	112	24,0	112	5	4	7	5	6	6	5	6	7	6	Opole
53	Publiczne Gimnazjum w Żędowicach	54,7	33,0	43	21,7	43	6	2	3	4	6	4	2	2	3	4	strzelecki
54	Zespół Szkół w Ozimku	54,6	30,4	69	24,2	69	5	4	3			6	4	4			opolski
55	Gimnazjum w Zespole Szkół w Domaszowicach	54,5	31,8	61	22,7	61	6	2	6	5	5	5	3	3	5	5	namysłowski
56	Publiczne Gimnazjum nr 2 w Głucholazach	54,4	31,4	176	23,0	176	5	5	6	3	6	5	6	6	5	5	nyski
57	Zespół Szkół w Dobrzeniu Wielkim	54,4	30,4	105	24,0	105	5	4	5	6	8	6	5	5	4	5	opolski
58	Publiczne Gimnazjum w Kolonowskim	54,2	30,4	90	23,8	90	5	5	3	4	4	5	5	3	4	3	strzelecki
59	Publiczne Gimnazjum w Starych Siołkowicach	54,2	28,1	102	26,1	102	3	4	4	4	4	7	5	5	5	5	opolski
60	Gimnazjum w Smogorzowie	54,1	27,6	46	26,5	46	3	5	4	5	7	7	8	3	9	8	namysłowski
61	Gimnazjum nr 1 w Namysłowie	53,8	28,9	150	24,9	150	4	3	5	5	5	6	5	5	7	5	namysłowski
62	Publiczne Gimnazjum w Żelaznej	53,8	31,1	34	22,7	34	5	4	6	5	4	5	4	4	4	4	opolski
63	Publiczne Sportowe Gimnazjum nr 1 w Krapkowicach	53,8	30,2	153	23,6	152	4	4	5	3	5	5	5	5	3	4	krapkowicki
64	Gimnazjum Publiczne w Rudnikach	53,7	29,2	122	24,5	122	4	3	7	4	5	6	7	7	6	5	oleski
65	Gimnazjum w Branicach	53,7	30,7	87	23,0	87	5	3	5	5	2	5	3	4	3	3	głubczycki
66	Publiczne Gimnazjum nr 2 w Strzelcach Opolskich	53,7	31,2	189	22,5	189	5	5	5	5	6	5	5	6	6	5	strzelecki
67	Publiczne Gimnazjum w Leśnicy	53,7	31,2	125	22,5	125	5	4	5	3	5	5	6	5	5	4	strzelecki
68	Gimnazjum nr 2 w Nysie	53,4	30,8	264	22,6	264	5	4	5	3	5	5	4	4	4	4	nyski
69	Gimnazjum w Byczynie	53,4	31,9	149	21,5	149	6	4	5	3	4	4	4	4	3	3	kluczborski
70	Niepubliczne Gimnazjum Stowarzyszeniowe w Paczkowie	53,4	30,2	53	23,2	53	4	6				5	6				nyski
71	Publiczne Gimnazjum nr 3 im. Orłąt Lwowskich w Brzegu	53,4	31,0	159	22,4	159	5	7	7	4	6	5	5	5	4	5	brzeski
72	Publiczne Gimnazjum im. Alberta Einsteina w Gogolinie	53,3	30,5	185	22,8	185	5	4	5	4	3	5	5	4	4	3	krapkowicki
73	Publiczne Gimnazjum nr 1 w Oleśnie	53,2	30,2	181	23,0	181	4	5	6	3	6	5	5	6	5	5	oleski

Wyniki z egzaminu gimnazjalnego gimnazjów województwa opolskiego - za rok 2006

74	Publiczne Gimnazjum nr 2 w Raclawicach Śląskich	53,2	29,7	56	23,5	56	4	3	4	4	5	5	4	4	5	2	prudnicki
75	Publiczne Gimnazjum w Walcach	53,1	30,1	98	23,0	98	4	3	3	4	4	5	3	4	4	4	krapkowicki
76	Publiczne Gimnazjum w Zdzeszowicach	53,1	29,9	214	23,2	214	4	4	4	3	4	5	4	4	4	4	krapkowicki
77	Gimnazjum Sportowe w Nysie	53,0	31,2	98	21,8	98	5	5	4	3	6	4	5	3	4	5	nyski
78	Gimnazjum nr 1 im. Tadeusza Kościuszki w Nysie	52,9	30,5	230	22,4	230	5	5	5	5	6	5	5	5	6	4	nyski
79	Publiczne Gimnazjum nr 1 w Prudniku	52,8	30,1	294	22,7	295	4	3	4	4	5	5	4	3	5	5	prudnicki
80	Publiczne Gimnazjum w Izbicku	52,7	29,7	74	23,0	74	4	3	5	2	2	5	4	5	2	4	strzelecki
81	Publiczne Gimnazjum w Dobrodzieniu	52,6	30,3	111	22,3	111	5	4	4	4	6	5	5	4	4	5	oleski
82	Publiczne Gimnazjum w Turawie	52,4	27,4	112	25,0	112	3	2	3	3	3	6	4	4	4	3	opolski
83	Publiczne Gimnazjum w Gorzowie Śląskim	52,3	29,6	100	22,7	100	4	2	4	3	4	5	3	4	4	5	oleski
84	Gimnazjum w Otmuchowie	52,2	30,5	140	21,7	140	5	5	5	4	4	4	5	6	4	3	nyski
85	Gimnazjum nr 1 w Głubczycach	52,1	29,7	194	22,4	194	4	4	5	2	3	5	6	4	3	3	głubczycki
86	Publiczne Gimnazjum w Białej	51,9	30,0	104	21,9	104	4	3	5	4	5	4	4	3	3	4	prudnicki
87	Publiczne Gimnazjum nr 1 w Zawadzkiem	51,8	30,0	126	21,8	126	4	3	3	4	5	4	3	3	4	5	strzelecki
88	Publiczne Gimnazjum w Wilkowie	51,8	28,7	67	23,1	67	3	4	3	5	4	5	5	5	7	4	namysłowski
89	Publiczne Gimnazjum nr 2 w Kędzierzynie-Koźlu	51,7	30,1	42	21,6	42	4					4					kędzierzyńsko-kozielski
90	Publiczne Gimnazjum w Pakosławicach	51,7	30,3	48	21,4	48	5	2	4	3	6	4	4	3	6	8	nyski
91	Publiczne Gimnazjum im. Władysława Planeterza w Cisku	51,6	28,4	74	23,2	74	3	3	3	2	6	5	5	4	4	5	kędzierzyńsko-kozielski
92	Publiczne Gimnazjum w Graczach	51,6	30,9	43	20,7	43	5	2	7	5	5	3	4	3	4	4	opolski
93	Zespół Gimnazjalno-Szkolno-Przedszkolny w Chocianowicach	51,6	29,4	61	22,2	61	4	5	3	2	6	4	6	5	3	4	kluczborski
94	Gimnazjum w Ligocie Książęcej	51,5	29,0	66	22,5	66	4	3	6	6	5	5	4	5	8	8	namysłowski
95	Publiczne Gimnazjum w Olszance	51,4	31,7	77	19,7	77	5	5	5	6	6	3	4	4	6	4	brzeski
96	Publiczne Gimnazjum nr 4 w Opolu	51,3	28,2	112	23,1	112	3	4	7	4	6	5	6	6	5	7	Opole
97	Publiczne Gimnazjum w Białaczku	51,3	29,8	89	21,5	89	4	3	6	4	5	4	4	3	3	3	opolski
98	Gimnazjum Publiczne nr 1 w Grodkowie	51,2	30,4	122	20,8	122	5	6	5	5	5	4	5	5	5	3	brzeski
99	Publiczne Gimnazjum w Zagwizdzu	51,2	27,8	49	23,4	49	3	2	5	3	5	5	4	4	3	3	opolski
100	Zespół Szkół nr 2 w Strzelcach Opolskich	51,2	27,1	15	24,1	15	3	1	1	1	1	6	2	1	1	5	strzelecki
101	Publiczne Gimnazjum nr 1 im. Noblistów Polskich w Bierawie	51,0	28,7	70	22,3	70	3	4	4	4	5	5	5	4	4	3	kędzierzyńsko-kozielski
102	Publiczne Gimnazjum w Kościerzycach	51,0	29,4	107	21,6	107	4	4	4	4	5	4	5	4	2	2	brzeski
103	Publiczne Gimnazjum im. Prymasa Tysiąclecia w Tułowicach	50,9	29,6	68	21,3	68	4	4	5	4	7	4	5	5	4	5	opolski
104	Publiczne Gimnazjum w Czarnowasach	50,7	27,9	43	22,8	43	3	5	5	4	4	5	5	5	4	4	opolski
105	Publiczne Gimnazjum nr 1 w Głucholazach	50,5	30,0	190	20,5	190	4	3	3	4	5	3	3	3	4	4	nyski
106	Gimnazjum im. Tadeusza Kościuszki w Kietrze	50,4	29,1	151	21,3	151	4	3	4	4	4	4	3	3	5	5	głubczycki
107	Gimnazjum Publiczne nr 2 w Grodkowie	50,4	30,3	117	20,1	117	5	3	4	2	5	3	2	3	2	4	brzeski
108	Publiczne Gimnazjum w Praszce	50,4	28,6	191	21,8	191	3	3	5	4	4	4	5	5	5	6	oleski
109	Publiczne Gimnazjum nr 2 w Krapkowicach	50,4	28,4	195	22,0	195	3	6	6	4	5	4	5	5	3	3	krapkowicki
110	Gimnazjum Publiczne w Paczkowie	50,3	29,1	166	21,2	166	4	5	5	5	5	4	4	3	4	3	nyski
111	Gimnazjum Publiczne w Lubrzy	50,2	28,7	46	21,5	46	3	4	4	5	4	4	3	6	6	7	prudnicki
112	Publiczne Gimnazjum w Polskiej Cerkwi	50,1	28,6	76	21,5	76	3	2	5	4	6	4	5	7	6	4	kędzierzyńsko-kozielski

Wyniki z egzaminu gimnazjalnego gimnazjów województwa opolskiego - za rok 2006

113	Publiczne Gimnazjum w Łączniku	50,1	28,4	46	21,7	46	3	4	2	2	4	4	4	2	8	4	prudnicki
114	Publiczne Gimnazjum w Tarnowie Opolskim	50,0	26,8	88	23,2	88	2	5	4	3	3	5	6	5	4	3	opolski
115	Publiczne Dwujęzyczne Gimnazjum w Solarni	49,8	29,7	26	20,1	26	4	6	7			3	5	9			kędzierzyńsko-kozielski
116	Publiczne Gimnazjum w Chróścicach	49,8	27,0	35	22,8	35	3	2	6	2	3	5	5	4	2	3	opolski
117	Zespół Szkół w Komornie	49,8	27,4	53	22,4	53	3	4	4	3	4	5	4	6	4	6	kędzierzyńsko-kozielski
118	Gimnazjum nr 2 im. Jana Kochanowskiego w Głubczycach	49,5	29,1	133	20,4	133	4	3	5	3	4	3	3	3	2		głubczycki
119	Zespół Szkolno-Przedszkolny w Jarnoławie	49,5	28,5	34	21,0	34	3	5	4	2	4	4	5	5	3	3	nyski
120	Gimnazjum w Strzeleczkach	49,1	28,6	119	20,5	119	3	3	3	3	3	3	3	5	4	3	krupkowicki
121	Publiczne Gimnazjum w Niemodlinie	49,0	28,3	81	20,7	81	3	2	4	3	3	3	3	3	4	3	opolski
122	Publiczne Gimnazjum w Świerszowie	48,9	26,6	35	22,3	35	2	5	5	2	5	5	8	5	5	5	namysłowski
123	Publiczne Gimnazjum w Prószkowie	48,6	28,9	27	19,7	27	4					3					opolski
124	Publiczne Gimnazjum nr 3 im. Jana Pawła II w Kluczborku	48,4	28,7	113	19,7	113	3	4	5	3	5	3	4	3	4	5	kluczborski
125	Zespół Szkół w Korfantomie	48,4	27,4	119	21,0	118	3	2	3	4	3	4	4	4	3	4	nyski
126	Publiczne Gimnazjum nr 7 w Kędzierzynie-Koźlu	48,2	27,4	51	20,8	51	3	4	3	5	5	4	4	3	4	3	kędzierzyńsko-kozielski
127	Zespół Szkół nr 3 w Kędzierzynie-Koźlu	48,0	26,6	44	21,4	44	2	2	4	4	5	4	3	3	5	4	kędzierzyńsko-kozielski
128	Publiczne Gimnazjum w Baborowie	47,9	27,8	113	20,1	113	3	3	4	2	3	3	5	4	3	3	głubczycki
129	Publiczne Gimnazjum nr 3 w Kędzierzynie-Koźlu	47,8	27,0	135	20,8	135	3	3	4	3	5	4	4	4	4	4	kędzierzyńsko-kozielski
130	Publiczne Gimnazjum nr 2 w Długomiłowicach	47,7	26,5	51	21,2	51	2	3	3	3	5	4	5	4	4	5	kędzierzyńsko-kozielski
131	Publiczne Gimnazjum w Ujeździe	47,3	28,1	88	19,2	88	3	3	3	2	2	3	4	4	4	2	strzelecki
132	Gimnazjum Publiczne w Jędrzejowie	47,1	27,9	39	19,2	39	3	2	4	2	2	3	3	2	2	2	brzeski
133	Zespół Gimnazjalno-Szkolno-Przedszkolny w Gościęcinie	46,8	25,3	32	21,5	32	2	3	5	3	2	4	4	5	4	5	kędzierzyńsko-kozielski
134	Zespół Szkół Ogólnokształcących w Kamienniku	46,1	27,9	69	18,2	45	3	4	7	6	4	2	4	4	4	2	nyski
135	Publiczne Gimnazjum w Radłowie	45,9	25,3	58	20,6	58	2	3	3	2	3	3	5	4	3	4	oleski
136	Publiczne Gimnazjum przy Pogotowiu Opiekuńczym w Opolu	45,8	27,8	9	18,0	9	3	1	1	2	5	2	1	2	1	3	Opole
137	Zespół Gimnazjalno-Szkolny w Zębowicach	45,7	25,8	59	19,9	59	2	2	3	3	5	3	5	3	6	5	oleski
138	Zespół Szkół nr 4 w Kędzierzynie-Koźlu	45,6	28,0	18	17,6	18	3	4	3	4	1	2	4	2	2	3	kędzierzyńsko-kozielski
139	Zespół Placówek Specjalnych dla Dorosłych Środowiskowego Hufca Pracy przy Publicznym Sportowym Gimnazjum nr 5 w Kędzierzynie-Koźlu	44,0	23,0	1	21,0	1	2	7	3	3	4	4	6	3	1	1	Opole
140	Publiczne Gimnazjum w Zimnicach Wielkich	42,0	22,6	34	19,4	34	2	2	4	3	4	3	4	3	4	6	opolski
141	Zespół Szkół Wojewódzkiego Zakładu Doskonalenia Zawodowego w Opolu	30,7	18,3	7	12,4	7	1	2				1	2				Opole
142	Zespół Szkół Gimnazjalnych w Pokoju	27,0	16,2	21	10,8	21	1	1				1	1				namysłowski
143	Zespół Szkół im. Prymasa Tysiąclecia Stefana Kardynała Wyszyńskiego w Opolu	26,6	16,8	88	9,8	86	1	1	1	1	1	1	1	1	1	1	Opole
144	Zespół Szkół Gimnazjalnych w Paczkowie	24,9	14,8	47	10,1	48	1	1	1	1		1	1	1	2		nyski
145	Gimnazjum z Oddziałami dla Dorosłych Środowiskowego Hufca Pracy przy Publicznym Sportowym Gimnazjum nr 5 w Kędzierzynie-Koźlu	24,4	15,1	54	9,3	55	1					1					kędzierzyńsko-kozielski
146	Zespół Szkół Rolniczych w Żłobinie	24,1	15,2	44	8,9	45	1	1				1	1				brzeski
147	Zespół Szkół Ekonomicznych i Ogólnokształcących im. Mikołaja Kopernika w Oleśnie	21,9	13,2	31	8,7	33	1	1	1	1	1	1	1	1	1	1	oleski