

Instytut Analiz Regionalnych w Kielcach



ZESTAWIENIE PORÓWNAWCZE GMIN WOJEWÓDZTWA ŚWIĘTOKRZYSKIEGO WG UZYSKANYCH WYNIKÓW PRZEZ UCZNIÓW Z EGZAMINU GIMNAZJALNEGO ZA LATA 2003-2006

Autor
dr Bogdan Stępień

Oznaczenia:

GHg - średnia gminna na ucznia z części humanistycznej,
GMPg - średnia gminna na ucznia z części matematyczno-przyrodniczej,
GHw - średnia wojewódzka na ucznia z części humanistycznej,
GMPw - średnia wojewódzka na ucznia z części matematyczno-przyrodniczej.

$\frac{GHg - GHw}{GHw}$ - wskaźnik określający względne odchylenie średniej gminnej GHg
w stosunku do średniej wojewódzkiej GHw

$\frac{GMPg - GMPw}{GMPw}$ - wskaźnik określający względne odchylenie średniej gminnej GMPg
w stosunku do średniej wojewódzkiej GMPw

$\frac{(GHg+GMPg)-(GHw+GMPw)}{GHw+GMPw}$ - wskaźnik określający względne odchylenie sumy średnich gminnych GHg i GMPg
w stosunku do sumy średnich wojewódzkich GHw + GMPw

RANKING GMIN WG WYNIKÓW UZYSKANYCH PRZEZ UCZNIÓW Z EGZAMINU GIMNAZJALNEGO

EGZAMIN GIMNAZJALNY: 2006

ZESTAWIENIE PORÓWNAWCZE GMIN WG SUMY ŚREDNICH GHg + GMPg - 2006 GHw+GMPw: 54,30

poz.	zm.p.	GHg + GMPg	Gmina	$\frac{(GHg+GMPg) - (GHw+GMPw)}{GHw+GMPw}$	GHg	GMPg	
1	+2	61,46	Smyków	13,19%	32,44	29,02	konecki
2	+2	60,98	Gowarczów	12,30%	31,62	29,36	konecki
3	+9	59,65	m. Kielce	9,85%	33,45	26,20	m. Kielce
4	+2	59,57	Oksa	9,71%	31,76	27,81	jędrzejowski
5	+19	59,21	Pierzchnica	9,04%	34,10	25,11	kielecki
6	+41	59,00	Kluczewsko	8,66%	31,88	27,12	włoszczowski
7	+1	58,28	Końskie	7,33%	32,42	25,86	konecki
8	+5	58,14	m. Sandomierz	7,07%	33,03	25,11	sandomierski
9	+2	57,58	Sobków	6,04%	31,51	26,07	jędrzejowski
10	+7	57,43	Suchedniów	5,76%	32,64	24,79	skarżyski
11	+30	57,31	Włoszczowa	5,54%	32,10	25,21	włoszczowski
12	+13	56,89	Busko-Zdrój	4,77%	33,55	23,34	buski
13	+35	56,83	Bieliny	4,66%	33,09	23,74	kielecki
14	-9	56,73	Secemin	4,48%	30,24	26,49	włoszczowski
15	+20	56,51	Nagłowice	4,07%	32,09	24,42	jędrzejowski
16	+59	56,50	Bodzechów	4,05%	31,81	24,69	ostrowiecki
17	-8	56,39	Czarnocin	3,85%	32,00	24,39	kazimierski
18	-16	56,27	Radoszyce	3,63%	31,52	24,75	konecki
19	+3	56,23	Zagnańsk	3,55%	31,94	24,29	kielecki
20	+1	56,19	Miedziana Góra	3,48%	31,00	25,19	kielecki
21	+21	55,82	Brody	2,80%	32,37	23,45	starachowicki
22	+35	55,64	Stąporków	2,47%	30,84	24,80	konecki
23	+4	55,62	Rytwiany	2,43%	30,37	25,25	staszowski
24	+43	55,41	Sędziszów	2,04%	32,21	23,20	jędrzejowski
25	+14	55,40	Staszów	2,03%	31,26	24,14	staszowski
26	+30	55,26	Stopnica	1,77%	33,78	21,48	buski
27	+47	54,99	Chmielnik	1,27%	30,86	24,13	kielecki
28	+15	54,96	Połaniec	1,22%	31,87	23,09	staszowski
29	+4	54,91	Ożarów	1,12%	30,26	24,65	opatowski
30	-16	54,79	Falków	0,90%	31,26	23,53	konecki
31	-30	54,77	Słupia (Konecka)	0,87%	31,11	23,66	konecki
32	+6	54,38	m. Ostrowiec Świętokrzyski	0,15%	31,32	23,06	ostrowiecki
33	-14	54,15	Opatów	-0,28%	31,35	22,80	opatowski
34	-3	54,12	Daleszyce	-0,33%	31,69	22,43	kielecki
35	+48	54,05	Tuczepy	-0,46%	30,56	23,49	buski
36	+36	54,01	Pińczów	-0,53%	30,56	23,45	pińczowski
37	+7	53,94	Solec-Zdrój	-0,66%	32,27	21,67	buski
38	+38	53,79	Wąchock	-0,94%	29,59	24,20	starachowicki
39	+19	53,73	Wodzisław	-1,05%	33,15	20,58	jędrzejowski
40	-14	53,72	Łopuszno	-1,07%	31,40	22,32	kielecki
41	+44	53,65	Słupia (Jędrzejowska)	-1,20%	31,31	22,34	jędrzejowski
42	-24	53,58	Wiślica	-1,33%	30,88	22,70	buski
43	-15	53,36	Krasocin	-1,73%	30,32	23,04	włoszczowski
44	-21	53,34	m. Starachowice	-1,77%	30,47	22,87	starachowicki

RANKING GMIN WG WYNIKÓW UZYSKANYCH PRZEZ UCZNIÓW Z EGZAMINU GIMNAZJALNEGO

45	+33	53,29	Kazimierza Wielka	-1,86%	31,58	21,71	kazimierski
46	-1	53,28	Imielno	-1,88%	32,10	21,18	jędrzejowski
47	-40	53,22	Chęciny	-1,99%	29,01	24,21	kielecki
48	-8	53,18	Jędrzejów	-2,06%	30,17	23,01	jędrzejowski
49	+20	53,03	Ćmielów	-2,34%	31,25	21,78	ostrowiecki
50	+3	52,77	Strawczyn	-2,82%	30,68	22,09	kielecki
51	-35	52,72	Ruda Maleniecka	-2,91%	31,10	21,62	konecki
52	+12	52,53	Raków	-3,26%	29,00	23,53	kielecki
53	-23	52,49	Pacanów	-3,33%	30,93	21,56	buski
54	+8	52,42	Skarżysko Kościelne	-3,46%	29,15	23,27	skarżyski
55	-18	52,40	Obrazów	-3,50%	30,91	21,49	sandomierski
56	-20	52,28	Sadowie	-3,72%	28,30	23,98	opatowski
57	-2	52,26	Małogoszcz	-3,76%	30,00	22,26	jędrzejowski
58	-6	52,25	Masłów	-3,78%	30,46	21,79	kielecki
59	-49	52,15	Sitkówka-Nowiny	-3,96%	31,17	20,98	kielecki
60	+22	51,98	Morawica	-4,27%	29,06	22,92	kielecki
61	-15	51,84	m. Skarżysko-Kamienna	-4,53%	30,19	21,65	skarżyski
62	-47	51,66	Dwikozy	-4,86%	28,16	23,50	sandomierski
63	+32	51,64	Kije	-4,90%	30,02	21,62	pińczowski
64	-15	51,57	Kunów	-5,03%	29,90	21,67	ostrowiecki
65	-15	51,42	Pawłów	-5,30%	28,78	22,64	starachowicki
66	+34	51,37	Opatowiec	-5,40%	29,30	22,07	kazimierski
67	-16	51,37	Skalbmierz	-5,40%	29,85	21,52	kazimierski
68	+19	51,28	Bliżyn	-5,56%	30,78	20,50	skarżyski
69	+12	51,26	Łonów	-5,60%	30,04	21,22	sandomierski
70	-5	51,12	Bogoria	-5,86%	29,37	21,75	staszowski
71	0	51,10	Koprzywnica	-5,89%	29,65	21,45	sandomierski
72	+19	51,06	Bodzentyn	-5,97%	30,03	21,03	kielecki
73	+11	51,03	Mniów	-6,02%	30,70	20,33	kielecki
74	+27	50,88	Gnojno	-6,30%	31,30	19,58	buski
75	-41	50,48	Radków	-7,03%	30,20	20,28	włoszczowski
76	-22	50,28	Piekoszów	-7,40%	29,28	21,00	kielecki
77	-48	50,15	Samborzec	-7,64%	27,05	23,10	sandomierski
78	-12	50,12	Wojciechowice	-7,70%	28,57	21,55	opatowski
79	-18	49,88	Baćkowice	-8,14%	27,89	21,99	opatowski
80	+13	49,85	Wilczyce	-8,20%	29,87	19,98	sandomierski
81	+5	49,81	Górno	-8,27%	28,59	21,22	kielecki
82	-5	49,76	Łągów	-8,36%	29,80	19,96	kielecki
83	-15	49,68	Nowa Słupia	-8,51%	29,44	20,24	kielecki
84	+13	49,49	Szydłów	-8,86%	29,92	19,57	staszowski
85	+5	49,43	Klimontów	-8,97%	27,34	22,09	sandomierski
86	-23	49,42	Nowy Korczyn	-8,99%	28,53	20,89	buski
87	-55	49,37	Osiek	-9,08%	28,12	21,25	staszowski
88	-68	49,10	Waśniów	-9,58%	27,51	21,59	ostrowiecki
89	+3	48,90	Tarłów	-9,94%	27,84	21,06	opatowski
90	-17	48,58	Oleśnica	-10,53%	28,84	19,74	staszowski
91	-12	47,95	Bałtów	-11,69%	27,26	20,69	ostrowiecki
92	-12	47,93	Złota	-11,73%	25,89	22,04	pińczowski
93	-33	47,88	Łubnice	-11,82%	25,83	22,05	staszowski

RANKING GMIN WG WYNIKÓW UZYSKANYCH PRZEZ UCZNIÓW Z EGZAMINU GIMNAZJALNEGO

94	+2	47,67	Łączna	-12,21%	26,97	20,70	skarżyski
95	+4	47,11	Moskorzew	-13,24%	27,43	19,68	włoszczowski
96	-26	46,93	Mirzec	-13,57%	26,95	19,98	starachowicki
97	+1	46,68	Lipnik	-14,03%	25,77	20,91	opatowski
98	-10	46,23	Działoszyce	-14,86%	27,88	18,35	pińczowski
99	-10	45,00	Bejsce	-17,13%	25,27	19,73	kazimierski
100	-6	44,93	Iwaniska	-17,26%	25,69	19,24	opatowski
101	-42	43,04	Michałów	-20,74%	25,30	17,74	pińczowski
102	0	42,32	Zawichost	-22,06%	25,33	16,99	sandomierski

ZESTAWIENIE PORÓWNAWCZE GMIN WG ŚREDNIEJ GHg - 2006

GHw: 30,97

poz.	zm.p.	GHg	Gmina	$\frac{GHg - GHw}{GHw}$	GMPg	GHg+GMPg	
1	+20	34,10	Pierzchnica	10,11%	25,11	59,21	kielecki
2	+24	33,78	Stopnica	9,07%	21,48	55,26	buski
3	+19	33,55	Busko-Zdrój	8,33%	23,34	56,89	buski
4	+6	33,45	m. Kielce	8,01%	26,20	59,65	m. Kielce
5	+62	33,15	Wodzisław	7,04%	20,58	53,73	jędrzejowski
6	+63	33,09	Bieliny	6,85%	23,74	56,83	kielecki
7	-2	33,03	m. Sandomierz	6,65%	25,11	58,14	sandomierski
8	-1	32,64	Suchedniów	5,39%	24,79	57,43	skarżyski
9	+3	32,44	Smyków	4,75%	29,02	61,46	konecki
10	-4	32,42	Końskie	4,68%	25,86	58,28	konecki
11	+38	32,37	Brody	4,52%	23,45	55,82	starachowicki
12	+72	32,27	Solec-Zdrój	4,20%	21,67	53,94	buski
13	+42	32,21	Sędziszów	4,00%	23,20	55,41	jędrzejowski
14	+66	32,10	Imielno	3,65%	21,18	53,28	jędrzejowski
15	+22	32,10	Włoszczowa	3,65%	25,21	57,31	włoszczowski
16	+30	32,09	Nagłowice	3,62%	24,42	56,51	jędrzejowski
17	-16	32,00	Czarnocin	3,33%	24,39	56,39	kazimierski
18	+23	31,94	Zagnańsk	3,13%	24,29	56,23	kielecki
19	+9	31,88	Kluczewsko	2,94%	27,12	59,00	włoszczowski
20	-9	31,87	Połaniec	2,91%	23,09	54,96	staszowski
21	+62	31,81	Bodzechów	2,71%	24,69	56,50	ostrowiecki
22	-2	31,76	Oksa	2,55%	27,81	59,57	jędrzejowski
23	+13	31,69	Daleszyce	2,32%	22,43	54,12	kielecki
24	-8	31,62	Gowarczów	2,10%	29,36	60,98	konecki
25	+57	31,58	Kazimierza Wielka	1,97%	21,71	53,29	kazimierski
26	-23	31,52	Radoszyce	1,78%	24,75	56,27	konecki
27	+18	31,51	Sobków	1,74%	26,07	57,58	jędrzejowski
28	+19	31,40	Łopuszno	1,39%	22,32	53,72	kielecki
29	-14	31,35	Opatów	1,23%	22,80	54,15	opatowski
30	-5	31,32	m. Ostrowiec Świętokrzyski	1,13%	23,06	54,38	ostrowiecki
31	+56	31,31	Słupia (Jędrzejowska)	1,10%	22,34	53,65	jędrzejowski
32	+69	31,30	Gnojno	1,07%	19,58	50,88	buski
34	-5	31,26	Falków	0,94%	23,53	54,79	konecki
33	-6	31,26	Staszów	0,94%	24,14	55,40	staszowski
35	+15	31,25	Ćmielów	0,90%	21,78	53,03	ostrowiecki
36	-28	31,17	Sitkówka-Nowiny	0,65%	20,98	52,15	kielecki
37	-35	31,11	Słupia (Konecka)	0,45%	23,66	54,77	konecki
38	-34	31,10	Ruda Maleniecka	0,42%	21,62	52,72	konecki
39	-25	31,00	Miedziana Góra	0,10%	25,19	56,19	kielecki

RANKING GMIN WG WYNIKÓW UZYSKANYCH PRZEZ UCZNIÓW Z EGZAMINU GIMNAZJALNEGO

40	+17	30,93	Pacanów	-0,13%	21,56	52,49	buski
41	-28	30,91	Obrazów	-0,19%	21,49	52,40	sandomierski
42	-23	30,88	Wiślica	-0,29%	22,70	53,58	buski
43	+52	30,86	Chmielnik	-0,36%	24,13	54,99	kielecki
44	+7	30,84	Stąporków	-0,42%	24,80	55,64	konecki
45	+7	30,78	Bliżyn	-0,61%	20,50	51,28	skarżyski
46	+31	30,70	Mniów	-0,87%	20,33	51,03	kielecki
47	-7	30,68	Strawczyn	-0,94%	22,09	52,77	kielecki
48	+31	30,56	Pińczów	-1,32%	23,45	54,01	pińczowski
49	+37	30,56	Tuczepy	-1,32%	23,49	54,05	buski
50	-32	30,47	m. Starachowice	-1,61%	22,87	53,34	starachowicki
51	+15	30,46	Maslów	-1,65%	21,79	52,25	kielecki
52	-13	30,37	Rytwiany	-1,94%	25,25	55,62	staszowski
53	-29	30,32	Krasocin	-2,10%	23,04	53,36	włoszczowski
54	-21	30,26	Ożarów	-2,29%	24,65	54,91	opatowski
55	+1	30,24	Secemin	-2,36%	26,49	56,73	włoszczowski
56	-24	30,20	Radków	-2,49%	20,28	50,48	włoszczowski
57	-26	30,19	m. Skarżysko-Kamienna	-2,52%	21,65	51,84	skarżyski
58	-16	30,17	Jędrzejów	-2,58%	23,01	53,18	jędrzejowski
59	+22	30,04	Łoniów	-3,00%	21,22	51,26	sandomierski
60	+34	30,03	Bodzentyn	-3,04%	21,03	51,06	kielecki
61	+38	30,02	Kije	-3,07%	21,62	51,64	pińczowski
62	-28	30,00	Małogoszcz	-3,13%	22,26	52,26	jędrzejowski
63	+30	29,92	Szydłów	-3,39%	19,57	49,49	staszowski
64	-10	29,90	Kunów	-3,45%	21,67	51,57	ostrowiecki
65	+20	29,87	Wilczyce	-3,55%	19,98	49,85	sandomierski
66	-2	29,85	Skalbmierz	-3,62%	21,52	51,37	kazimierski
67	-4	29,80	Łągów	-3,78%	19,96	49,76	kielecki
68	-33	29,65	Koprzywnica	-4,26%	21,45	51,10	sandomierski
69	+20	29,59	Wąchock	-4,46%	24,20	53,79	starachowicki
70	-10	29,44	Nowa Słupia	-4,94%	20,24	49,68	kielecki
71	+4	29,37	Bogoria	-5,17%	21,75	51,12	staszowski
72	+26	29,30	Opatowiec	-5,39%	22,07	51,37	kazimierski
73	-1	29,28	Piekoszów	-5,46%	21,00	50,28	kielecki
74	-15	29,15	Skarżysko Kościelne	-5,88%	23,27	52,42	skarżyski
75	+1	29,06	Morawica	-6,17%	22,92	51,98	kielecki
76	-67	29,01	Chęciny	-6,33%	24,21	53,22	kielecki
77	-39	29,00	Raków	-6,36%	23,53	52,53	kielecki
78	-30	28,84	Oleśnica	-6,88%	19,74	48,58	staszowski
79	-11	28,78	Pawłów	-7,07%	22,64	51,42	starachowicki
80	-7	28,59	Górno	-7,68%	21,22	49,81	kielecki
81	-20	28,57	Wojciechowice	-7,75%	21,55	50,12	opatowski
82	-11	28,53	Nowy Korczyn	-7,88%	20,89	49,42	buski
83	-40	28,30	Sadowie	-8,62%	23,98	52,28	opatowski
84	-67	28,16	Dwikozy	-9,07%	23,50	51,66	sandomierski
85	-55	28,12	Osiek	-9,20%	21,25	49,37	staszowski
86	-21	27,89	Baćkowice	-9,95%	21,99	49,88	opatowski
87	-34	27,88	Działoszyce	-9,98%	18,35	46,23	pińczowski
88	0	27,84	Tarłów	-10,11%	21,06	48,90	opatowski
89	-15	27,51	Waśniów	-11,17%	21,59	49,10	ostrowiecki
90	+12	27,43	Moskorzew	-11,43%	19,68	47,11	włoszczowski
91	+6	27,34	Klimontów	-11,72%	22,09	49,43	sandomierski

RANKING GMIN WG WYNIKÓW UZYSKANYCH PRZEZ UCZNIÓW Z EGZAMINU GIMNAZJALNEGO

92	-14	27,26	Bałtów	-11,98%	20,69	47,95	ostrowiecki
93	-70	27,05	Samborzec	-12,66%	23,10	50,15	sandomierski
94	-4	26,97	Łączna	-12,92%	20,70	47,67	skarżyski
95	-25	26,95	Mirzec	-12,98%	19,98	46,93	starachowicki
96	-4	25,89	Złota	-16,40%	22,04	47,93	pińczowski
97	-35	25,83	Łubnice	-16,60%	22,05	47,88	staszowski
98	-2	25,77	Lipnik	-16,79%	20,91	46,68	opatowski
99	-8	25,69	Iwaniska	-17,05%	19,24	44,93	opatowski
100	0	25,33	Zawichost	-18,21%	16,99	42,32	sandomierski
101	-57	25,30	Michałów	-18,31%	17,74	43,04	pińczowski
102	-44	25,27	Bejsce	-18,40%	19,73	45,00	kazimierski

ZESTAWIENIE PORÓWNAWCZE GMIN WG ŚREDNIEJ GMPg - 2006

GMPw: 23,33

poz.	zm.p.	GMPg	Gmina	$\frac{GMPp - GMPw}{GMPw}$	GHg	GHg+GMPg	
1	+3	29,36	Gowarczów	25,85%	31,62	60,98	konecki
2	+1	29,02	Smyków	24,39%	32,44	61,46	konecki
3	+3	27,81	Oksa	19,20%	31,76	59,57	jędrzejowski
4	+48	27,12	Kluczewsko	16,25%	31,88	59,00	włoszczowski
5	0	26,49	Secemin	13,54%	30,24	56,73	włoszczowski
6	+7	26,20	m. Kielce	12,30%	33,45	59,65	m. Kielce
7	0	26,07	Sobków	11,74%	31,51	57,58	jędrzejowski
8	+1	25,86	Końskie	10,84%	32,42	58,28	konecki
9	+14	25,25	Rytwiany	8,23%	30,37	55,62	staszowski
10	+36	25,21	Włoszczowa	8,06%	32,10	57,31	włoszczowski
11	+16	25,19	Miedziana Góra	7,97%	31,00	56,19	kielecki
13	+9	25,11	m. Sandomierz	7,63%	33,03	58,14	sandomierski
12	+14	25,11	Pierzchnica	7,63%	34,10	59,21	kielecki
14	+45	24,80	Stąporków	6,30%	30,84	55,64	konecki
15	+27	24,79	Suchedniów	6,26%	32,64	57,43	skarżyski
16	-15	24,75	Radoszyce	6,09%	31,52	56,27	konecki
17	+48	24,69	Bodzechów	5,83%	31,81	56,50	ostrowiecki
18	+19	24,65	Ożarów	5,66%	30,26	54,91	opatowski
19	+11	24,42	Nagłowice	4,67%	32,09	56,51	jędrzejowski
20	+1	24,39	Czarnocin	4,54%	32,00	56,39	kazimierski
21	-7	24,29	Zagnańsk	4,11%	31,94	56,23	kielecki
22	-14	24,21	Chęciny	3,77%	29,01	53,22	kielecki
23	+35	24,20	Wąchock	3,73%	29,59	53,79	starachowicki
24	+23	24,14	Staszów	3,47%	31,26	55,40	staszowski
25	+24	24,13	Chmielnik	3,43%	30,86	54,99	kielecki
26	+9	23,98	Sadowie	2,79%	28,30	52,28	opatowski
27	-2	23,74	Bieliny	1,76%	33,09	56,83	kielecki
28	-26	23,66	Słupia (Konecka)	1,41%	31,11	54,77	konecki
29	-17	23,53	Fałków	0,86%	31,26	54,79	konecki
30	+51	23,53	Raków	0,86%	29,00	52,53	kielecki
31	-15	23,50	Dwikozy	0,73%	28,16	51,66	sandomierski
32	+46	23,49	Tuczepy	0,69%	30,56	54,05	buski
34	0	23,45	Brody	0,51%	32,37	55,82	starachowicki
33	+29	23,45	Pińczów	0,51%	30,56	54,01	pińczowski
35	-2	23,34	Busko-Zdrój	0,04%	33,55	56,89	buski
36	+30	23,27	Skarżysko Kościelne	-0,26%	29,15	52,42	skarżyski
37	+37	23,20	Sędziszów	-0,56%	32,21	55,41	jędrzejowski

RANKING GMIN WG WYNIKÓW UZYSKANYCH PRZEZ UCZNIÓW Z EGZAMINU GIMNAZJALNEGO

38	+2	23,10	Samborzec	-0,99%	27,05	50,15	sandomierski
39	+34	23,09	Połaniec	-1,03%	31,87	54,96	staszowski
40	+8	23,06	m. Ostrowiec Świętokrzyski	-1,16%	31,32	54,38	ostrowiecki
41	-10	23,04	Krasocin	-1,24%	30,32	53,36	włoszczowski
42	+1	23,01	Jędrzejów	-1,37%	30,17	53,18	jędrzejowski
43	+40	22,92	Morawica	-1,76%	29,06	51,98	kielecki
44	-16	22,87	m. Starachowice	-1,97%	30,47	53,34	starachowicki
45	-21	22,80	Opatów	-2,27%	31,35	54,15	opatowski
46	-26	22,70	Wiślica	-2,70%	30,88	53,58	buski
47	-15	22,64	Pawłów	-2,96%	28,78	51,42	starachowicki
48	-19	22,43	Daleszyce	-3,86%	31,69	54,12	kielecki
49	+28	22,34	Słupia (Jędrzejowska)	-4,24%	31,31	53,65	jędrzejowski
50	-31	22,32	Łopuszno	-4,33%	31,40	53,72	kielecki
51	+16	22,26	Małogoszcz	-4,59%	30,00	52,26	jędrzejowski
53	+8	22,09	Klimontów	-5,32%	27,34	49,43	sandomierski
52	+4	22,09	Strawczyn	-5,32%	30,68	52,77	kielecki
54	+47	22,07	Opatowiec	-5,40%	29,30	51,37	kazimierski
55	+9	22,05	Łubnice	-5,49%	25,83	47,88	staszowski
56	+4	22,04	Złota	-5,53%	25,89	47,93	pińczowski
57	+6	21,99	Baćkowice	-5,74%	27,89	49,88	opatowski
58	-20	21,79	Masłów	-6,60%	30,46	52,25	kielecki
59	+23	21,78	Ćmielów	-6,64%	31,25	53,03	ostrowiecki
60	-7	21,75	Bogoria	-6,77%	29,37	51,12	staszowski
61	+15	21,71	Kazimierza Wielka	-6,94%	31,58	53,29	kazimierski
63	-18	21,67	Kunów	-7,12%	29,90	51,57	ostrowiecki
62	-47	21,67	Solec-Zdrój	-7,12%	32,27	53,94	buski
64	-14	21,65	m. Skarżysko-Kamienna	-7,20%	30,19	51,84	skarżyski
65	+19	21,62	Kije	-7,33%	30,02	51,64	pińczowski
66	-15	21,62	Ruda Maleniecka	-7,33%	31,10	52,72	konecki
67	-57	21,59	Waśniów	-7,46%	27,51	49,10	ostrowiecki
68	-50	21,56	Pacanów	-7,59%	30,93	52,49	buski
69	0	21,55	Wojciechowice	-7,63%	28,57	50,12	opatowski
70	-31	21,52	Skalbmierz	-7,76%	29,85	51,37	kazimierski
71	-14	21,49	Obrazów	-7,89%	30,91	52,40	sandomierski
72	+3	21,48	Stopnica	-7,93%	33,78	55,26	buski
73	+17	21,45	Koprzywnica	-8,06%	29,65	51,10	sandomierski
74	-38	21,25	Osiek	-8,92%	28,12	49,37	staszowski
75	+13	21,22	Górno	-9,04%	28,59	49,81	kielecki
76	+3	21,22	Łoniów	-9,04%	30,04	51,26	sandomierski
77	-60	21,18	Imielno	-9,22%	32,10	53,28	jędrzejowski
78	+7	21,06	Tarłów	-9,73%	27,84	48,90	opatowski
79	-9	21,03	Bodzentyn	-9,86%	30,03	51,06	kielecki
80	-39	21,00	Piekoszów	-9,99%	29,28	50,28	kielecki
81	-70	20,98	Sitkówka-Nowiny	-10,07%	31,17	52,15	kielecki
82	+16	20,91	Lipnik	-10,37%	25,77	46,68	opatowski
83	-28	20,89	Nowy Korczyn	-10,46%	28,53	49,42	buski
84	+10	20,70	Łączna	-11,27%	26,97	47,67	skarżyski
85	-5	20,69	Bałtów	-11,32%	27,26	47,95	ostrowiecki
86	-32	20,58	Wodzisław	-11,79%	33,15	53,73	jędrzejowski
87	+10	20,50	Bliżyn	-12,13%	30,78	51,28	skarżyski
88	-2	20,33	Mniów	-12,86%	30,70	51,03	kielecki
89	-45	20,28	Radków	-13,07%	30,20	50,48	włoszczowski

RANKING GMIN WG WYNIKÓW UZYSKANYCH PRZEZ UCZNIÓW Z EGZAMINU GIMNAZJALNEGO

90	-19	20,24	Nowa Słupia	-13,24%	29,44	49,68	kielecki
91	-23	19,98	Mirzec	-14,36%	26,95	46,93	starachowicki
92	0	19,98	Wilczyce	-14,36%	29,87	49,85	sandomierski
93	-4	19,96	Łągów	-14,44%	29,80	49,76	kielecki
94	-7	19,74	Oleśnica	-15,39%	28,84	48,58	staszowski
95	0	19,73	Bejsce	-15,43%	25,27	45,00	kazimierski
96	-5	19,68	Moskorzew	-15,65%	27,43	47,11	włoszczowski
97	+3	19,58	Gnojno	-16,07%	31,30	50,88	buski
98	-2	19,57	Szydłów	-16,12%	29,92	49,49	staszowski
99	-6	19,24	Iwaniska	-17,53%	25,69	44,93	opatowski
100	-1	18,35	Działoszyce	-21,35%	27,88	46,23	pińczowski
101	-29	17,74	Michałów	-23,96%	25,30	43,04	pińczowski
102	0	16,99	Zawichost	-27,18%	25,33	42,32	sandomierski

RANKING GMIN WG WYNIKÓW UZYSKANYCH PRZEZ UCZNIÓW Z EGZAMINU GIMNAZJALNEGO

EGZAMIN GIMNAZJALNY: 2005

ZESTAWIENIE PORÓWNAWCZE GMIN WG SUMY ŚREDNICH GHg + GMPg - 2005 GHw+GMPw: 57,45

poz.	zm.p.	GHg + GMPg	Gmina	$\frac{(GHg+GMPg) - (GHw+GMPw)}{GHw+GMPw}$	GHg	GMPg	
1	0	75,13	Słupia (Konecka)	30,77%	37,16	37,97	konecki
2	+1	74,92	Radoszyce	30,41%	36,82	38,10	konecki
3	+1	68,45	Smyków	19,15%	34,32	34,13	konecki
4	+19	67,72	Gowarczów	17,88%	33,80	33,92	konecki
5	0	65,05	Secemin	13,23%	31,63	33,42	włoszczowski
6	+11	64,87	Oksa	12,92%	33,66	31,21	jędrzejowski
7	-5	64,41	Chęciny	12,11%	35,27	29,14	kielecki
8	+10	64,11	Końskie	11,59%	35,67	28,44	konecki
9	+83	63,57	Czarnocin	10,65%	37,70	25,87	kazimierski
10	+11	63,50	Sitkówka-Nowiny	10,53%	35,28	28,22	kielecki
11	+16	63,25	Sobków	10,10%	32,20	31,05	jędrzejowski
12	0	62,04	m. Kielce	7,99%	35,21	26,83	m. Kielce
13	-7	61,93	m. Sandomierz	7,80%	36,12	25,81	sandomierski
14	+1	60,72	Fałków	5,69%	32,89	27,83	konecki
15	+13	60,30	Dwikozy	4,96%	33,77	26,53	sandomierski
16	+46	60,21	Ruda Maleniecka	4,80%	36,62	23,59	konecki
17	+67	59,96	Suchedniów	4,37%	35,36	24,60	skarżyski
18	-7	59,56	Wiślica	3,67%	33,67	25,89	buski
19	+47	59,33	Opatów	3,27%	33,84	25,49	opatowski
20	+55	59,07	Waśniów	2,82%	30,74	28,33	ostrowiecki
21	-12	59,03	Miedziana Góra	2,75%	33,91	25,12	kielecki
22	+2	59,00	Zagnańsk	2,70%	32,33	26,67	kielecki
23	+7	58,82	m. Starachowice	2,38%	33,74	25,08	starachowicki
24	+54	58,73	Pierzchnica	2,23%	33,52	25,21	kielecki
25	+13	58,17	Busko-Zdrój	1,25%	33,31	24,86	buski
26	+38	58,13	Łopuszno	1,18%	32,15	25,98	kielecki
27	-13	58,13	Rytwiany	1,18%	32,40	25,73	staszowski
28	-20	58,10	Krasocin	1,13%	33,21	24,89	włoszczowski
29	-9	57,86	Samorzec	0,71%	33,24	24,62	sandomierski
30	+44	57,72	Pacanów	0,47%	31,56	26,16	buski
31	+11	57,71	Daleszyce	0,45%	32,67	25,04	kielecki
32	+54	57,59	Osiek	0,24%	32,84	24,75	staszowski
33	+34	57,43	Ożarów	-0,03%	32,70	24,73	opatowski
34	-1	57,18	Radków	-0,47%	32,72	24,46	włoszczowski
35	+52	57,16	Nagłowice	-0,50%	32,20	24,96	jędrzejowski
36	+16	57,07	Sadowie	-0,66%	32,29	24,78	opatowski
38	-13	57,06	m. Ostrowiec Świętokrzyski	-0,68%	33,15	23,91	ostrowiecki
37	+35	57,06	Obrazów	-0,68%	33,92	23,14	sandomierski
39	+12	56,96	Staszów	-0,85%	32,99	23,97	staszowski
40	+21	56,90	Jędrzejów	-0,96%	32,32	24,58	jędrzejowski
41	-28	56,85	Włoszczowa	-1,04%	32,60	24,25	włoszczowski
42	+14	56,72	Brody	-1,27%	31,94	24,78	starachowicki
43	0	56,68	Połaniec	-1,34%	34,49	22,19	staszowski
44	-13	56,63	Solec-Zdrój	-1,43%	30,08	26,55	buski

RANKING GMIN WG WYNIKÓW UZYSKANYCH PRZEZ UCZNIÓW Z EGZAMINU GIMNAZJALNEGO

45	+50	56,54	Imielno	-1,58%	30,37	26,17	jędrzejowski
46	+3	56,47	m. Skarżysko-Kamienna	-1,71%	32,77	23,70	skarżyski
47	-40	56,38	Kluczewsko	-1,86%	32,90	23,48	włoszczowski
48	-2	56,31	Bieliny	-1,98%	31,03	25,28	kielecki
49	+34	56,11	Kunów	-2,33%	31,73	24,38	ostrowiecki
50	-28	56,10	Pawłów	-2,35%	31,22	24,88	starachowicki
52	-11	56,03	Masłów	-2,47%	31,34	24,69	kielecki
51	+49	56,03	Skalbmierz	-2,47%	31,40	24,63	kazimierski
53	+5	55,52	Strawczyn	-3,36%	32,34	23,18	kielecki
54	-20	55,48	Piekoszów	-3,43%	30,88	24,60	kielecki
55	-23	55,31	Małogoszcz	-3,72%	32,69	22,62	jędrzejowski
56	-27	55,21	Stopnica	-3,90%	33,04	22,17	buski
57	+11	54,85	Stąporków	-4,53%	31,78	23,07	konecki
58	+11	54,65	Wodzisław	-4,87%	31,33	23,32	jędrzejowski
59	+43	54,41	Michałów	-5,29%	32,22	22,19	pińczowski
60	+33	54,30	Łubnice	-5,48%	31,48	22,82	staszowski
61	-2	54,27	Baćkowice	-5,54%	31,37	22,90	opatowski
62	-23	54,26	Skarżysko Kościelne	-5,55%	31,51	22,75	skarżyski
63	+36	54,19	Nowy Korczyn	-5,67%	30,91	23,28	buski
64	+26	54,16	Raków	-5,73%	32,42	21,74	kielecki
65	-46	54,06	Bogoria	-5,90%	30,70	23,36	staszowski
66	+23	54,00	Wojciechowice	-6,01%	31,48	22,52	opatowski
67	-13	53,88	Sędziszów	-6,21%	31,71	22,17	jędrzejowski
68	-24	53,73	Nowa Słupia	-6,48%	31,49	22,24	kielecki
69	-22	53,57	Ćmielów	-6,75%	31,94	21,63	ostrowiecki
70	-25	53,54	Mirzec	-6,81%	30,95	22,59	starachowicki
71	-31	53,47	Koprzywnica	-6,93%	32,68	20,79	sandomierski
72	-7	53,40	Pińczów	-7,05%	30,41	22,99	pińczowski
73	+15	53,11	Oleśnica	-7,55%	32,05	21,06	staszowski
74	-4	52,97	Chmielnik	-7,80%	29,14	23,83	kielecki
75	-38	52,88	Bodzechów	-7,95%	30,13	22,75	ostrowiecki
76	-66	52,73	Wąchock	-8,22%	29,60	23,13	starachowicki
77	-6	52,36	Łągów	-8,86%	31,47	20,89	kielecki
78	-15	52,35	Kazimierza Wielka	-8,88%	30,24	22,11	kazimierski
79	-44	52,33	Bałtów	-8,91%	30,48	21,85	ostrowiecki
80	+2	52,31	Złota	-8,95%	29,28	23,03	pińczowski
81	-65	52,19	Łoniów	-9,16%	30,32	21,87	sandomierski
82	-46	52,18	Morawica	-9,17%	30,66	21,52	kielecki
83	+2	51,99	Tuczepy	-9,50%	29,97	22,02	buski
84	-4	51,80	Mniów	-9,83%	30,65	21,15	kielecki
85	-28	51,78	Słupia (Jędrzejowska)	-9,87%	29,73	22,05	jędrzejowski
86	-5	51,77	Górno	-9,89%	30,81	20,96	kielecki
87	-10	51,57	Bliżyn	-10,23%	31,75	19,82	skarżyski
88	+6	51,51	Działoszyce	-10,34%	31,75	19,76	pińczowski
89	-63	51,49	Bejsce	-10,37%	31,54	19,95	kazimierski
90	+6	51,49	Klimontów	-10,37%	28,50	22,99	sandomierski
91	-18	51,46	Bodzentyn	-10,43%	29,20	22,26	kielecki
92	-37	50,78	Tarłów	-11,61%	29,61	21,17	opatowski
93	-17	50,71	Wilczyca	-11,73%	30,04	20,67	sandomierski

RANKING GMIN WG WYNIKÓW UZYSKANYCH PRZEZ UCZNIÓW Z EGZAMINU GIMNAZJALNEGO

94	-15	49,88	Iwaniska	-13,18%	29,38	20,50	opatowski
95	+6	49,74	Kije	-13,42%	28,49	21,25	pińczowski
96	+1	49,52	Łączna	-13,80%	29,56	19,96	skarżyski
97	-37	49,18	Szydłów	-14,40%	29,25	19,93	staszowski
98	-7	48,30	Lipnik	-15,93%	28,51	19,79	opatowski
99	-51	47,26	Moskorzew	-17,74%	26,52	20,74	włoszczowski
100	-47	47,00	Opatowiec	-18,19%	28,49	18,51	kazimierski
101	-3	46,52	Gnojno	-19,03%	27,59	18,93	buski
102	-52	45,79	Zawichost	-20,30%	27,82	17,97	sandomierski

ZESTAWIENIE PORÓWNAWCZE GMIN WG ŚREDNIEJ GHg - 2005

GHw: 32,77

poz.	zm.p.	GHg	Gmina	$\frac{GHg - GHw}{GHw}$	GMPg	GHg+GMPg	
1	+99	37,70	Czarnocin	15,04%	25,87	63,57	kazimierski
2	0	37,16	Słupia (Konecka)	13,40%	37,97	75,13	konecki
3	+29	36,82	Radoszyce	12,36%	38,10	74,92	konecki
4	+15	36,62	Ruda Maleniecka	11,75%	23,59	60,21	konecki
5	-2	36,12	m. Sandomierz	10,22%	25,81	61,93	sandomierski
6	+21	35,67	Końskie	8,85%	28,44	64,11	konecki
7	+52	35,36	Suchedniów	7,90%	24,60	59,96	skarżyski
8	+22	35,28	Sitkówka-Nowiny	7,66%	28,22	63,50	kielecki
9	-8	35,27	Chęciny	7,63%	29,14	64,41	kielecki
10	-4	35,21	m. Kielce	7,45%	26,83	62,04	m. Kielce
11	-1	34,49	Połaniec	5,25%	22,19	56,68	staszowski
12	-4	34,32	Smyków	4,73%	34,13	68,45	konecki
13	+7	33,92	Obrazów	3,51%	23,14	57,06	sandomierski
14	-1	33,91	Miedziana Góra	3,48%	25,12	59,03	kielecki
15	+42	33,84	Opatów	3,27%	25,49	59,33	opatowski
16	+78	33,80	Gowarczów	3,14%	33,92	67,72	konecki
17	+33	33,77	Dwikozy	3,05%	26,53	60,30	sandomierski
18	+4	33,74	m. Starachowice	2,96%	25,08	58,82	starachowicki
19	-4	33,67	Wiślica	2,75%	25,89	59,56	buski
20	+5	33,66	Oksa	2,72%	31,21	64,87	jędrzejowski
21	+58	33,52	Pierzchnica	2,29%	25,21	58,73	kielecki
22	+6	33,31	Busko-Zdrój	1,65%	24,86	58,17	buski
23	+46	33,24	Samborzec	1,43%	24,62	57,86	sandomierski
24	-17	33,21	Krasocin	1,34%	24,89	58,10	włoszczowski
25	-1	33,15	m. Ostrowiec Świętokrzyski	1,16%	23,91	57,06	ostrowiecki
26	-15	33,04	Stopnica	0,82%	22,17	55,21	buski
27	+12	32,99	Staszów	0,67%	23,97	56,96	staszowski
28	+7	32,90	Kluczewsko	0,40%	23,48	56,38	włoszczowski
29	-25	32,89	Fałków	0,37%	27,83	60,72	konecki
30	+44	32,84	Osiek	0,21%	24,75	57,59	staszowski
31	-5	32,77	m. Skarżysko-Kamienna	0,00%	23,70	56,47	skarżyski
32	+57	32,72	Radków	-0,15%	24,46	57,18	włoszczowski
33	+19	32,70	Ożarów	-0,21%	24,73	57,43	opatowski
34	-3	32,69	Małogoszcz	-0,24%	22,62	55,31	jędrzejowski
35	-19	32,68	Koprzywnica	-0,27%	20,79	53,47	sandomierski
36	+32	32,67	Daleszyce	-0,31%	25,04	57,71	kielecki
37	-16	32,60	Włoszczowa	-0,52%	24,25	56,85	włoszczowski
38	+49	32,42	Raków	-1,07%	21,74	54,16	kielecki
39	-34	32,40	Rytwiany	-1,13%	25,73	58,13	staszowski

RANKING GMIN WG WYNIKÓW UZYSKANYCH PRZEZ UCZNIÓW Z EGZAMINU GIMNAZJALNEGO

40	+15	32,34	Strawczyn	-1,31%	23,18	55,52	kielecki
41	-8	32,33	Zagnańsk	-1,34%	26,67	59,00	kielecki
42	+20	32,32	Jędrzejów	-1,37%	24,58	56,90	jędrzejowski
43	+6	32,29	Sadowie	-1,46%	24,78	57,07	opatowski
44	+54	32,22	Michałów	-1,68%	22,19	54,41	pińczowski
46	+37	32,20	Nagłowice	-1,74%	24,96	57,16	jędrzejowski
45	+27	32,20	Sobków	-1,74%	31,05	63,25	jędrzejowski
47	-3	32,15	Łopuszno	-1,89%	25,98	58,13	kielecki
48	+49	32,05	Oleśnica	-2,20%	21,06	53,11	staszowski
49	-8	31,94	Brody	-2,53%	24,78	56,72	starachowicki
50	+6	31,94	Ćmielów	-2,53%	21,63	53,57	ostrowiecki
51	+15	31,78	Stąporków	-3,02%	23,07	54,85	konecki
52	-15	31,75	Bliżyn	-3,11%	19,82	51,57	skarżyski
53	+22	31,75	Działoszyce	-3,11%	19,76	51,51	pińczowski
54	+32	31,73	Kunów	-3,17%	24,38	56,11	ostrowiecki
55	-12	31,71	Sędziszów	-3,23%	22,17	53,88	jędrzejowski
56	-38	31,63	Secemin	-3,48%	33,42	65,05	włoszczowski
57	+35	31,56	Pacanów	-3,69%	26,16	57,72	buski
58	-49	31,54	Bejsce	-3,75%	19,95	51,49	kazimierski
59	-13	31,51	Skarżysko Kościelne	-3,84%	22,75	54,26	skarżyski
60	-31	31,49	Nowa Słupia	-3,91%	22,24	53,73	kielecki
62	+37	31,48	Łubnice	-3,94%	22,82	54,30	staszowski
61	+12	31,48	Wojciechowice	-3,94%	22,52	54,00	opatowski
63	+19	31,47	Łągów	-3,97%	20,89	52,36	kielecki
64	+37	31,40	Skalbmierz	-4,18%	24,63	56,03	kazimierski
65	-7	31,37	Baćkowice	-4,27%	22,90	54,27	opatowski
66	-24	31,34	Masłów	-4,36%	24,69	56,03	kielecki
67	-4	31,33	Wodzisław	-4,39%	23,32	54,65	jędrzejowski
68	-4	31,22	Pawłów	-4,73%	24,88	56,10	starachowicki
69	-35	31,03	Bieliny	-5,31%	25,28	56,31	kielecki
70	-17	30,95	Mirzec	-5,55%	22,59	53,54	starachowicki
71	+31	30,91	Nowy Korczyn	-5,68%	23,28	54,19	buski
72	-25	30,88	Piekoszów	-5,77%	24,60	55,48	kielecki
73	+11	30,81	Górno	-5,98%	20,96	51,77	kielecki
74	-13	30,74	Waśniów	-6,19%	28,33	59,07	ostrowiecki
75	-30	30,70	Bogoria	-6,32%	23,36	54,06	staszowski
76	-53	30,66	Morawica	-6,44%	21,52	52,18	kielecki
77	-17	30,65	Mniów	-6,47%	21,15	51,80	kielecki
78	+18	30,48	Bałtów	-6,99%	21,85	52,33	ostrowiecki
79	-8	30,41	Pińczów	-7,20%	22,99	53,40	pińczowski
80	+13	30,37	Imielno	-7,32%	26,17	56,54	jędrzejowski
81	-64	30,32	Łoniów	-7,48%	21,87	52,19	sandomierski
82	-46	30,24	Kazimierza Wielka	-7,72%	22,11	52,35	kazimierski
83	-29	30,13	Bodzechów	-8,06%	22,75	52,88	ostrowiecki
84	-4	30,08	Solec-Zdrój	-8,21%	26,55	56,63	buski
85	-20	30,04	Wilczyca	-8,33%	20,67	50,71	sandomierski
86	-9	29,97	Tuczepy	-8,54%	22,02	51,99	buski
87	-75	29,73	Słupia (Jędrzejowska)	-9,28%	22,05	51,78	jędrzejowski
88	-50	29,61	Tarłów	-9,64%	21,17	50,78	opatowski
89	-75	29,60	Wąchock	-9,67%	23,13	52,73	starachowicki
90	-5	29,56	Łączna	-9,80%	19,96	49,52	skarżyski
91	-15	29,38	Iwaniska	-10,34%	20,50	49,88	opatowski

RANKING GMIN WG WYNIKÓW UZYSKANYCH PRZEZ UCZNIÓW Z EGZAMINU GIMNAZJALNEGO

92	-4	29,28	Złota	-10,65%	23,03	52,31	pińczowski
93	-42	29,25	Szydłów	-10,74%	19,93	49,18	staszowski
94	-27	29,20	Bodzentyn	-10,89%	22,26	51,46	kielecki
95	-17	29,14	Chmielnik	-11,08%	23,83	52,97	kielecki
96	-6	28,51	Lipnik	-13,00%	19,79	48,30	opatowski
97	-6	28,50	Klimontów	-13,03%	22,99	51,49	sandomierski
99	-4	28,49	Kije	-13,06%	21,25	49,74	pińczowski
98	-58	28,49	Opatowiec	-13,06%	18,51	47,00	kazimierski
100	-19	27,82	Zawichost	-15,11%	17,97	45,79	sandomierski
101	-31	27,59	Gnojno	-15,81%	18,93	46,52	buski
102	-54	26,52	Moskorzew	-19,07%	20,74	47,26	włoszczowski

ZESTAWIENIE PORÓWNAWCZE GMIN WG ŚREDNIEJ GMPg - 2005

GMPw: 24,68

poz.	zm.p.	GMPg	Gmina	$\frac{GMPp - GMPw}{GMPw}$	GHg	GHg+GMPg	
1	0	38,10	Radoszyce	54,38%	36,82	74,92	konecki
2	+1	37,97	Słupia (Konecka)	53,85%	37,16	75,13	konecki
3	-1	34,13	Smyków	38,29%	34,32	68,45	konecki
4	+3	33,92	Gowarczów	37,44%	33,80	67,72	konecki
5	-1	33,42	Secemin	35,41%	31,63	65,05	włoszczowski
6	+14	31,21	Oksa	26,46%	33,66	64,87	jędrzejowski
7	+16	31,05	Sobków	25,81%	32,20	63,25	jędrzejowski
8	-3	29,14	Chęciny	18,07%	35,27	64,41	kielecki
9	+10	28,44	Końskie	15,24%	35,67	64,11	konecki
10	+65	28,33	Waśniów	14,79%	30,74	59,07	ostrowiecki
11	+14	28,22	Sitkówka-Nowiny	14,34%	35,28	63,50	kielecki
12	+16	27,83	Falków	12,76%	32,89	60,72	konecki
13	+11	26,83	m. Kielce	8,71%	35,21	62,04	m. Kielce
14	+13	26,67	Zagnańsk	8,06%	32,33	59,00	kielecki
15	+7	26,55	Solec-Zdrój	7,58%	30,08	56,63	buski
16	+14	26,53	Dwikozy	7,50%	33,77	60,30	sandomierski
17	+76	26,17	Imielno	6,04%	30,37	56,54	jędrzejowski
18	+20	26,16	Pacanów	6,00%	31,56	57,72	buski
19	+58	25,98	Łopuszno	5,27%	32,15	58,13	kielecki
20	-3	25,89	Wiślica	4,90%	33,67	59,56	buski
21	+47	25,87	Czarnocin	4,82%	37,70	63,57	kazimierski
22	-7	25,81	m. Sandomierz	4,58%	36,12	61,93	sandomierski
23	+3	25,73	Rytwiany	4,25%	32,40	58,13	staszowski
24	+48	25,49	Opatów	3,28%	33,84	59,33	opatowski
25	+29	25,28	Bieliny	2,43%	31,03	56,31	kielecki
26	+36	25,21	Pierzchnica	2,15%	33,52	58,73	kielecki
27	-18	25,12	Miedziana Góra	1,78%	33,91	59,03	kielecki
28	+7	25,08	m. Starachowice	1,62%	33,74	58,82	starachowicki
29	+3	25,04	Daleszyce	1,46%	32,67	57,71	kielecki
30	+53	24,96	Nagłowice	1,13%	32,20	57,16	jędrzejowski
31	-15	24,89	Krasocin	0,85%	33,21	58,10	włoszczowski
32	-19	24,88	Pawłów	0,81%	31,22	56,10	starachowicki
33	+10	24,86	Busko-Zdrój	0,73%	33,31	58,17	buski
34	+27	24,78	Brody	0,41%	31,94	56,72	starachowicki
35	+17	24,78	Sadowie	0,41%	32,29	57,07	opatowski
36	+53	24,75	Osiek	0,28%	32,84	57,59	staszowski
37	+42	24,73	Ożarów	0,20%	32,70	57,43	opatowski

RANKING GMIN WG WYNIKÓW UZYSKANYCH PRZEZ UCZNIÓW Z EGZAMINU GIMNAZJALNEGO

38	+2	24,69	Masłów	0,04%	31,34	56,03	kielecki
39	+56	24,63	Skalbmierz	-0,20%	31,40	56,03	kazimierski
40	-32	24,62	Samorzec	-0,24%	33,24	57,86	sandomierski
41	-8	24,60	Piekoszów	-0,32%	30,88	55,48	kielecki
42	+49	24,60	Suchedniów	-0,32%	35,36	59,96	skarżyski
43	+8	24,58	Jędrzejów	-0,41%	32,32	56,90	jędrzejowski
44	-26	24,46	Radków	-0,89%	32,72	57,18	włoszczowski
45	+28	24,38	Kunów	-1,22%	31,73	56,11	ostrowiecki
46	-36	24,25	Włoszczowa	-1,74%	32,60	56,85	włoszczowski
47	+8	23,97	Staszów	-2,88%	32,99	56,96	staszowski
48	-17	23,91	m. Ostrowiec Świętokrzyski	-3,12%	33,15	57,06	ostrowiecki
49	-5	23,83	Chmielnik	-3,44%	29,14	52,97	kielecki
50	+16	23,70	m. Skarżysko-Kamienna	-3,97%	32,77	56,47	skarżyski
51	+36	23,59	Ruda Maleniecka	-4,42%	36,62	60,21	konecki
52	-46	23,48	Kluczewsko	-4,86%	32,90	56,38	włoszczowski
53	-39	23,36	Bogoria	-5,35%	30,70	54,06	staszowski
54	+6	23,32	Wodzisław	-5,51%	31,33	54,65	jędrzejowski
55	+30	23,28	Nowy Korczyn	-5,67%	30,91	54,19	buski
56	0	23,18	Strawczyn	-6,08%	32,34	55,52	kielecki
57	+39	23,14	Obrazów	-6,24%	33,92	57,06	sandomierski
58	-47	23,13	Wąchock	-6,28%	29,60	52,73	starachowicki
59	-2	23,07	Stąporków	-6,52%	31,78	54,85	konecki
60	+9	23,03	Złota	-6,69%	29,28	52,31	pińczowski
61	+36	22,99	Klimontów	-6,85%	28,50	51,49	sandomierski
62	-12	22,99	Pińczów	-6,85%	30,41	53,40	pińczowski
63	-16	22,90	Baćkowice	-7,21%	31,37	54,27	opatowski
64	+14	22,82	Łubnice	-7,54%	31,48	54,30	staszowski
65	-31	22,75	Bodzechów	-7,82%	30,13	52,88	ostrowiecki
66	-29	22,75	Skarżysko Kościelne	-7,82%	31,51	54,26	skarżyski
67	-31	22,62	Małogoszcz	-8,35%	32,69	55,31	jędrzejowski
68	-26	22,59	Mirzec	-8,47%	30,95	53,54	starachowicki
69	+23	22,52	Wojciechowice	-8,75%	31,48	54,00	opatowski
70	+1	22,26	Bodzentyn	-9,81%	29,20	51,46	kielecki
71	-18	22,24	Nowa Słupia	-9,89%	31,49	53,73	kielecki
72	+29	22,19	Michałów	-10,09%	32,22	54,41	pińczowski
73	+9	22,19	Połaniec	-10,09%	34,49	56,68	staszowski
74	-15	22,17	Sędziszów	-10,17%	31,71	53,88	jędrzejowski
75	-29	22,17	Stopnica	-10,17%	33,04	55,21	buski
76	+4	22,11	Kazimierza Wielka	-10,41%	30,24	52,35	kazimierski
77	+13	22,05	Słupia (Jędrzejowska)	-10,66%	29,73	51,78	jędrzejowski
78	+8	22,02	Tuczepy	-10,78%	29,97	51,99	buski
79	-58	21,87	Łoniów	-11,39%	30,32	52,19	sandomierski
80	-68	21,85	Bałtów	-11,47%	30,48	52,33	ostrowiecki
81	+3	21,74	Raków	-11,91%	32,42	54,16	kielecki
82	-43	21,63	Ćmielów	-12,36%	31,94	53,57	ostrowiecki
83	-38	21,52	Morawica	-12,80%	30,66	52,18	kielecki
84	+16	21,25	Kije	-13,90%	28,49	49,74	pińczowski
85	-21	21,17	Tarłów	-14,22%	29,61	50,78	opatowski
86	+2	21,15	Mniów	-14,30%	30,65	51,80	kielecki
87	-22	21,06	Oleśnica	-14,67%	32,05	53,11	staszowski
88	-18	20,96	Górno	-15,07%	30,81	51,77	kielecki
89	-48	20,89	Łągow	-15,36%	31,47	52,36	kielecki

RANKING GMIN WG WYNIKÓW UZYSKANYCH PRZEZ UCZNIÓW Z EGZAMINU GIMNAZJALNEGO

90	-23	20,79	Koprzywnica	-15,76%	32,68	53,47	sandomierski
91	-42	20,74	Moskorzew	-15,96%	26,52	47,26	włoszczowski
92	-16	20,67	Wilczyca	-16,25%	30,04	50,71	sandomierski
93	-19	20,50	Iwaniska	-16,94%	29,38	49,88	opatowski
94	+4	19,96	Łączna	-19,12%	29,56	49,52	skarżyski
95	-47	19,95	Bejsce	-19,17%	31,54	51,49	kazimierski
96	-33	19,93	Szydłów	-19,25%	29,25	49,18	staszowski
97	-3	19,82	Bliżyn	-19,69%	31,75	51,57	skarżyski
98	-17	19,79	Lipnik	-19,81%	28,51	48,30	opatowski
99	0	19,76	Działoszyce	-19,94%	31,75	51,51	pińczowski
100	+2	18,93	Gnojno	-23,30%	27,59	46,52	buski
101	-43	18,51	Opatowiec	-25,00%	28,49	47,00	kazimierski
102	-73	17,97	Zawichost	-27,19%	27,82	45,79	sandomierski

RANKING GMIN WG WYNIKÓW UZYSKANYCH PRZEZ UCZNIÓW Z EGZAMINU GIMNAZJALNEGO

EGZAMIN GIMNAZJALNY: 2004

ZESTAWIENIE PORÓWNAWCZE GMIN WG SUMY ŚREDNICH GHg + GMPg - 2004 GHw+GMPw: 51,95

poz.	zm.p.	GHg + GMPg	Gmina	$\frac{(GHg+GMPg) - (GHw+GMPw)}{GHw+GMPw}$	GHg	GMPg	
1	+4	65,07	Słupia (Konecka)	25,26%	30,88	34,19	konecki
2	+8	64,91	Chęciny	24,95%	31,04	33,87	kielecki
3	-2	63,39	Radoszyce	22,02%	26,05	37,34	konecki
4	+74	63,15	Smyków	21,56%	28,27	34,88	konecki
5	-3	60,74	Secemin	16,92%	26,78	33,96	włoszczowski
6	+33	59,47	m. Sandomierz	14,48%	29,93	29,54	sandomierski
7	+14	58,49	Kluczewsko	12,59%	25,90	32,59	włoszczowski
8	+19	57,84	Krasocin	11,34%	28,35	29,49	włoszczowski
9	+6	57,61	Miedziana Góra	10,90%	27,54	30,07	kielecki
10	+43	57,24	Wąchock	10,18%	27,50	29,74	starachowicki
11	-2	56,91	Wiślica	9,55%	27,44	29,47	buski
12	+4	56,52	m. Kielce	8,80%	28,46	28,06	m. Kielce
13	-1	56,37	Włoszczowa	8,51%	26,57	29,80	włoszczowski
14	+59	56,19	Rytwiany	8,16%	28,69	27,50	staszowski
15	+30	56,17	Fałków	8,12%	29,02	27,15	konecki
16	+51	56,03	Łoniów	7,85%	27,19	28,84	sandomierski
17	+60	55,36	Oksa	6,56%	26,51	28,85	jędrzejowski
18	-7	55,30	Końskie	6,45%	26,33	28,97	konecki
19	+40	55,14	Bogoria	6,14%	25,47	29,67	staszowski
20	+68	54,31	Samorzec	4,54%	23,99	30,32	sandomierski
21	-17	54,04	Sitkówka-Nowiny	4,02%	26,13	27,91	kielecki
22	+2	53,83	Pawłów	3,62%	24,15	29,68	starachowicki
23	+7	53,55	Gowarczów	3,08%	21,97	31,58	konecki
25	+6	53,28	m. Ostrowiec Świętokrzyski	2,56%	26,53	26,75	ostrowiecki
24	+10	53,28	Zagnańsk	2,56%	25,95	27,33	kielecki
26	+67	52,52	Bejsce	1,10%	28,05	24,47	kazimierski
27	-7	52,36	Sobków	0,79%	23,81	28,55	jędrzejowski
28	+16	52,27	Dwikozy	0,62%	25,42	26,85	sandomierski
29	+23	52,21	Stopnica	0,50%	27,63	24,58	buski
30	+8	52,15	m. Starachowice	0,38%	26,56	25,59	starachowicki
31	-24	51,61	Solec-Zdrój	-0,65%	22,86	28,75	buski
32	+14	51,59	Małogoszcz	-0,69%	26,07	25,52	jędrzejowski
33	+27	51,46	Radków	-0,94%	22,41	29,05	włoszczowski
34	-21	51,39	Piekoszów	-1,08%	25,47	25,92	kielecki
35	-17	51,22	Bałtów	-1,41%	21,53	29,69	ostrowiecki
36	+51	51,19	Morawica	-1,46%	26,55	24,64	kielecki
37	-9	51,06	Bodzechów	-1,71%	25,24	25,82	ostrowiecki
38	-5	51,05	Busko-Zdrój	-1,73%	26,24	24,81	buski
39	+17	50,89	Skarżysko Kościelne	-2,04%	25,47	25,42	skarżyski
40	+11	50,87	Koprzywnica	-2,08%	27,37	23,50	sandomierski
41	-9	50,69	Maslów	-2,43%	25,67	25,02	kielecki
42	+21	50,51	Daleszyce	-2,77%	24,01	26,50	kielecki
43	+21	50,47	Połaniec	-2,85%	28,05	22,42	staszowski
44	+54	50,36	Nowa Słupia	-3,06%	26,21	24,15	kielecki

RANKING GMIN WG WYNIKÓW UZYSKANYCH PRZEZ UCZNIÓW Z EGZAMINU GIMNAZJALNEGO

45	+20	50,10	Mirzec	-3,56%	25,28	24,82	starachowicki
46	+1	50,03	Bieliny	-3,70%	25,91	24,12	kielecki
47	-33	50,00	Ćmielów	-3,75%	24,88	25,12	ostrowiecki
48	-45	49,91	Moskorzew	-3,93%	25,44	24,47	włoszczowski
49	-13	49,90	m. Skarżysko-Kamienna	-3,95%	26,40	23,50	skarżyski
50	+45	49,81	Zawichost	-4,12%	22,86	26,95	sandomierski
51	-1	49,72	Staszów	-4,29%	25,72	24,00	staszowski
52	+34	49,70	Sadowie	-4,33%	25,43	24,27	opatowski
53	+18	49,50	Opatowiec	-4,72%	25,70	23,80	kazimierski
54	-17	49,40	Sędziszów	-4,91%	25,61	23,79	jędrzejowski
55	+19	49,31	Tarłów	-5,08%	25,76	23,55	opatowski
56	-30	49,30	Brody	-5,10%	25,69	23,61	starachowicki
57	+25	49,27	Słupia (Jędrzejowska)	-5,16%	27,61	21,66	jędrzejowski
58	-41	49,23	Strawczyn	-5,24%	25,23	24,00	kielecki
59	+10	49,16	Baćkowice	-5,37%	24,59	24,57	opatowski
60	-11	48,95	Szydłów	-5,77%	25,36	23,59	staszowski
61	-18	48,64	Jędrzejów	-6,37%	24,34	24,30	jędrzejowski
62	-54	48,63	Ruda Maleniecka	-6,39%	26,73	21,90	konecki
63	+5	48,39	Kazimierza Wielka	-6,85%	25,88	22,51	kazimierski
64	-16	48,33	Łopuszno	-6,97%	25,59	22,74	kielecki
65	-7	48,24	Pińczów	-7,14%	23,90	24,34	pińczowski
66	-43	48,16	Opatów	-7,30%	24,84	23,32	opatowski
67	+22	47,98	Ożarów	-7,64%	25,31	22,67	opatowski
68	+7	47,94	Stąporków	-7,72%	24,10	23,84	konecki
69	-50	47,87	Wodzisław	-7,85%	24,23	23,64	jędrzejowski
70	+9	47,81	Chmielnik	-7,97%	23,11	24,70	kielecki
71	-46	47,71	Łągów	-8,16%	22,77	24,94	kielecki
72	+29	47,44	Obrazów	-8,68%	26,63	20,81	sandomierski
73	-33	47,37	Bodzentyn	-8,82%	24,04	23,33	kielecki
74	-32	47,35	Pacanów	-8,85%	22,16	25,19	buski
75	-69	47,25	Waśniów	-9,05%	24,38	22,87	ostrowiecki
76	+16	46,96	Wilczyca	-9,61%	24,14	22,82	sandomierski
77	+6	46,74	Bliżyn	-10,03%	25,79	20,95	skarżyski
78	-21	46,53	Pierzchnica	-10,43%	22,93	23,60	kielecki
79	-9	46,47	Iwaniska	-10,55%	23,31	23,16	opatowski
80	-14	46,16	Mniów	-11,15%	24,40	21,76	kielecki
81	-26	46,14	Górno	-11,18%	22,70	23,44	kielecki
82	+9	46,07	Złota	-11,32%	22,59	23,48	pińczowski
83	-61	45,93	Kunów	-11,59%	22,63	23,30	ostrowiecki
84	-43	45,69	Suchedniów	-12,05%	24,56	21,13	skarżyski
85	+9	45,33	Tuczepy	-12,74%	23,29	22,04	buski
86	-10	45,31	Osiek	-12,78%	23,56	21,75	staszowski
87	+9	45,10	Nagłowice	-13,19%	22,74	22,36	jędrzejowski
88	-53	45,00	Oleśnica	-13,38%	21,46	23,54	staszowski
89	+11	44,87	Wojciechowice	-13,63%	23,80	21,07	opatowski
90	+7	44,83	Raków	-13,71%	22,61	22,22	kielecki
91	-37	44,77	Lipnik	-13,82%	22,35	22,42	opatowski
92	-20	44,41	Czarnocin	-14,51%	20,92	23,49	kazimierski
93	-3	43,97	Łubnice	-15,36%	21,27	22,70	staszowski

RANKING GMIN WG WYNIKÓW UZYSKANYCH PRZEZ UCZNIÓW Z EGZAMINU GIMNAZJALNEGO

94	-10	43,38	Działoszyce	-16,50%	23,54	19,84	pińczowski
95	-33	43,02	Imielno	-17,19%	22,03	20,99	jędrzejowski
96	+6	43,01	Klimontów	-17,21%	22,32	20,69	sandomierski
97	-16	42,86	Łączna	-17,50%	22,63	20,23	skarżyski
98	-37	42,82	Gnojno	-17,57%	23,91	18,91	buski
99	-14	42,70	Nowy Korczyn	-17,81%	20,65	22,05	buski
100	-20	41,73	Skalbmierz	-19,67%	20,87	20,86	kazimierski
101	-72	41,69	Kije	-19,75%	21,87	19,82	pińczowski
102	-3	41,18	Michałów	-20,73%	21,37	19,81	pińczowski

ZESTAWIENIE PORÓWNAWCZE GMIN WG ŚREDNIEJ GHg - 2004

GHw: 25,95

poz.	zm.p.	GHg	Gmina	$\frac{GHg - GHw}{GHw}$	GMPg	GHg+GMPg	
1	+15	31,04	Chęciny	19,61%	33,87	64,91	kielecki
2	+54	30,88	Słupia (Konecka)	19,00%	34,19	65,07	konecki
3	+27	29,93	m. Sandomierz	15,34%	29,54	59,47	sandomierski
4	+56	29,02	Falków	11,83%	27,15	56,17	konecki
5	+77	28,69	Rytwiany	10,56%	27,50	56,19	staszowski
6	0	28,46	m. Kielce	9,67%	28,06	56,52	m. Kielce
7	+4	28,35	Krasocin	9,25%	29,49	57,84	włoszczowski
8	+53	28,27	Smyków	8,94%	34,88	63,15	konecki
9	+93	28,05	Bejsce	8,09%	24,47	52,52	kazimierski
10	+12	28,05	Połaniec	8,09%	22,42	50,47	staszowski
11	+32	27,63	Stopnica	6,47%	24,58	52,21	buski
12	+61	27,61	Słupia (Jędrzejowska)	6,40%	21,66	49,27	jędrzejowski
13	+14	27,54	Miedziana Góra	6,13%	30,07	57,61	kielecki
14	+61	27,50	Wąchock	5,97%	29,74	57,24	starachowicki
15	+19	27,44	Wiślica	5,74%	29,47	56,91	buski
16	+5	27,37	Koprzywnica	5,47%	23,50	50,87	sandomierski
17	+48	27,19	Łonów	4,78%	28,84	56,03	sandomierski
18	-14	26,78	Secemin	3,20%	33,96	60,74	włoszczowski
19	-18	26,73	Ruda Maleniecka	3,01%	21,90	48,63	konecki
20	+60	26,63	Obrazów	2,62%	20,81	47,44	sandomierski
21	-6	26,57	Włoszczowa	2,39%	29,80	56,37	włoszczowski
22	-2	26,56	m. Starachowice	2,35%	25,59	52,15	starachowicki
23	+55	26,55	Morawica	2,31%	24,64	51,19	kielecki
24	+15	26,53	m. Ostrowiec Świętokrzyski	2,24%	26,75	53,28	ostrowiecki
25	+59	26,51	Oksa	2,16%	28,85	55,36	jędrzejowski
26	+6	26,40	m. Skarżysko-Kamienna	1,73%	23,50	49,90	skarżyski
27	-13	26,33	Końskie	1,46%	28,97	55,30	konecki
28	-19	26,24	Busko-Zdrój	1,12%	24,81	51,05	buski
29	+68	26,21	Nowa Słupia	1,00%	24,15	50,36	kielecki
30	-22	26,13	Sitkówka-Nowiny	0,69%	27,91	54,04	kielecki
31	+18	26,07	Małogoszcz	0,46%	25,52	51,59	jędrzejowski
32	-30	26,05	Radoszyce	0,39%	37,34	63,39	konecki
33	+30	25,95	Zagnańsk	0,00%	27,33	53,28	kielecki
34	-8	25,91	Bieliny	-0,15%	24,12	50,03	kielecki
35	+23	25,90	Kluczewsko	-0,19%	32,59	58,49	włoszczowski
36	+21	25,88	Kazimierza Wielka	-0,27%	22,51	48,39	kazimierski
37	+7	25,79	Bliżyn	-0,62%	20,95	46,74	skarżyski
38	+12	25,76	Tarłów	-0,73%	23,55	49,31	opatowski
39	+1	25,72	Staszów	-0,89%	24,00	49,72	staszowski

RANKING GMIN WG WYNIKÓW UZYSKANYCH PRZEZ UCZNIÓW Z EGZAMINU GIMNAZJALNEGO

40	+13	25,70	Opatowiec	-0,96%	23,80	49,50	kazimierski
41	-38	25,69	Brody	-1,00%	23,61	49,30	starachowicki
42	-1	25,67	Masłów	-1,08%	25,02	50,69	kielecki
43	-19	25,61	Sędziszów	-1,31%	23,79	49,40	jędrzejowski
44	+2	25,59	Łopuszno	-1,39%	22,74	48,33	kielecki
45	+14	25,47	Bogoria	-1,85%	29,67	55,14	staszowski
47	+1	25,47	Piekoszów	-1,85%	25,92	51,39	kielecki
46	+35	25,47	Skarżysko Kościelne	-1,85%	25,42	50,89	skarżyski
48	+3	25,44	Moskorzew	-1,97%	24,47	49,91	włoszczowski
49	+50	25,43	Sadowie	-2,00%	24,27	49,70	opatowski
50	+18	25,42	Dwikozy	-2,04%	26,85	52,27	sandomierski
51	+21	25,36	Szydłów	-2,27%	23,59	48,95	staszowski
52	+22	25,31	Ożarów	-2,47%	22,67	47,98	opatowski
53	-25	25,28	Mirzec	-2,58%	24,82	50,10	starachowicki
54	-19	25,24	Bodzechów	-2,74%	25,82	51,06	ostrowiecki
55	-42	25,23	Strawczyn	-2,77%	24,00	49,23	kielecki
56	-39	24,88	Ćmielów	-4,12%	25,12	50,00	ostrowiecki
57	-45	24,84	Opatów	-4,28%	23,32	48,16	opatowski
58	-4	24,59	Baćkowice	-5,24%	24,57	49,16	opatowski
59	-40	24,56	Suchedniów	-5,36%	21,13	45,69	skarżyski
60	-18	24,40	Mniów	-5,97%	21,76	46,16	kielecki
61	-51	24,38	Waśniów	-6,05%	22,87	47,25	ostrowiecki
62	-39	24,34	Jędrzejów	-6,20%	24,30	48,64	jędrzejowski
63	+26	24,23	Wodzisław	-6,63%	23,64	47,87	jędrzejowski
64	-19	24,15	Pawłów	-6,94%	29,68	53,83	starachowicki
65	+18	24,14	Wilczyca	-6,97%	22,82	46,96	sandomierski
66	-2	24,10	Stąporków	-7,13%	23,84	47,94	konecki
67	-34	24,04	Bodzentyn	-7,36%	23,33	47,37	kielecki
68	-2	24,01	Daleszyce	-7,48%	26,50	50,51	kielecki
69	+31	23,99	Samorzec	-7,55%	30,32	54,31	sandomierski
70	-39	23,91	Gnojno	-7,86%	18,91	42,82	buski
71	-24	23,90	Pińczów	-7,90%	24,34	48,24	pińczowski
72	-47	23,81	Sobków	-8,25%	28,55	52,36	jędrzejowski
73	+25	23,80	Wojciechowice	-8,29%	21,07	44,87	opatowski
74	-3	23,56	Osiek	-9,21%	21,75	45,31	staszowski
75	+2	23,54	Działoszyce	-9,29%	19,84	43,38	pińczowski
76	-6	23,31	Iwaniska	-10,17%	23,16	46,47	opatowski
77	+11	23,29	Tuczepy	-10,25%	22,04	45,33	buski
78	+18	23,11	Chmielnik	-10,94%	24,70	47,81	kielecki
79	-24	22,93	Pierzchnica	-11,64%	23,60	46,53	kielecki
80	-75	22,86	Solec-Zdrój	-11,91%	28,75	51,61	buski
81	+14	22,86	Zawichost	-11,91%	26,95	49,81	sandomierski
82	-64	22,77	Łągów	-12,25%	24,94	47,71	kielecki
83	+9	22,74	Nagłowice	-12,37%	22,36	45,10	jędrzejowski
84	-32	22,70	Górno	-12,52%	23,44	46,14	kielecki
86	-49	22,63	Kunów	-12,79%	23,30	45,93	ostrowiecki
85	-9	22,63	Łączna	-12,79%	20,23	42,86	skarżyski
87	+14	22,61	Raków	-12,87%	22,22	44,83	kielecki
88	+6	22,59	Złota	-12,95%	23,48	46,07	pińczowski
89	-82	22,41	Radków	-13,64%	29,05	51,46	włoszczowski
90	-21	22,35	Lipnik	-13,87%	22,42	44,77	opatowski
91	0	22,32	Klimontów	-13,99%	20,69	43,01	sandomierski

RANKING GMIN WG WYNIKÓW UZYSKANYCH PRZEZ UCZNIÓW Z EGZAMINU GIMNAZJALNEGO

92	-63	22,16	Pacanów	-14,61%	25,19	47,35	buski
93	-31	22,03	Imielno	-15,11%	20,99	43,02	jędrzejowski
94	-15	21,97	Gowarczów	-15,34%	31,58	53,55	konecki
95	-57	21,87	Kije	-15,72%	19,82	41,69	pińczowski
96	-60	21,53	Bałtów	-17,03%	29,69	51,22	ostrowiecki
97	-30	21,46	Oleśnica	-17,30%	23,54	45,00	staszowski
98	-8	21,37	Michałów	-17,65%	19,81	41,18	pińczowski
99	-6	21,27	Łubnice	-18,03%	22,70	43,97	staszowski
100	-13	20,92	Czarnocin	-19,38%	23,49	44,41	kazimierski
101	-16	20,87	Skalbmierz	-19,58%	20,86	41,73	kazimierski
102	-16	20,65	Nowy Korczyn	-20,42%	22,05	42,70	buski

ZESTAWIENIE PORÓWNAWCZE GMIN WG ŚREDNIEJ GMPg - 2004

GMPw: 26,00

poz.	zm.p.	GMPg	Gmina	$\frac{GMPp - GMPw}{GMPw}$	GHg	GHg+GMPg	
1	0	37,34	Radoszyce	43,62%	26,05	63,39	konecki
2	+85	34,88	Smyków	34,15%	28,27	63,15	konecki
3	+2	34,19	Słupia (Konecka)	31,50%	30,88	65,07	konecki
4	-1	33,96	Secemin	30,62%	26,78	60,74	włoszczowski
5	+8	33,87	Chęciny	30,27%	31,04	64,91	kielecki
6	+4	32,59	Kluczewsko	25,35%	25,90	58,49	włoszczowski
7	+4	31,58	Gowarczów	21,46%	21,97	53,55	konecki
8	+57	30,32	Samborzec	16,62%	23,99	54,31	sandomierski
9	+7	30,07	Miedziana Góra	15,65%	27,54	57,61	kielecki
10	+5	29,80	Włoszczowa	14,62%	26,57	56,37	włoszczowski
11	+24	29,74	Wąchock	14,38%	27,50	57,24	starachowicki
12	+5	29,69	Bałtów	14,19%	21,53	51,22	ostrowiecki
13	+5	29,68	Pawłów	14,15%	24,15	53,83	starachowicki
14	+35	29,67	Bogoria	14,12%	25,47	55,14	staszowski
15	+26	29,54	m. Sandomierz	13,62%	29,93	59,47	sandomierski
16	+20	29,49	Krasocin	13,42%	28,35	57,84	włoszczowski
17	-10	29,47	Wiślica	13,35%	27,44	56,91	buski
18	+74	29,05	Radków	11,73%	22,41	51,46	włoszczowski
19	-5	28,97	Końskie	11,42%	26,33	55,30	konecki
20	+46	28,85	Oksa	10,96%	26,51	55,36	jędrzejowski
21	+41	28,84	Łonów	10,92%	27,19	56,03	sandomierski
22	-10	28,75	Solec-Zdrój	10,58%	22,86	51,61	buski
23	0	28,55	Sobków	9,81%	23,81	52,36	jędrzejowski
24	+5	28,06	m. Kielce	7,92%	28,46	56,52	m. Kielce
25	-21	27,91	Sitkówka-Nowiny	7,35%	26,13	54,04	kielecki
26	+31	27,50	Rytwiany	5,77%	28,69	56,19	staszowski
27	-6	27,33	Zagnańsk	5,12%	25,95	53,28	kielecki
28	+9	27,15	Falków	4,42%	29,02	56,17	konecki
29	+62	26,95	Zawichost	3,65%	22,86	49,81	sandomierski
30	+3	26,85	Dwikozy	3,27%	25,42	52,27	sandomierski
31	-3	26,75	m. Ostrowiec Świętokrzyski	2,88%	26,53	53,28	ostrowiecki
32	+20	26,50	Daleszyce	1,92%	24,01	50,51	kielecki
33	-24	25,92	Piekoszów	-0,31%	25,47	51,39	kielecki
34	-7	25,82	Bodzechów	-0,69%	25,24	51,06	ostrowiecki
35	+10	25,59	m. Starachowice	-1,58%	26,56	52,15	starachowicki
36	+10	25,52	Małogoszcz	-1,85%	26,07	51,59	jędrzejowski
37	-3	25,42	Skarżysko Kościelne	-2,23%	25,47	50,89	skarżyski

RANKING GMIN WG WYNIKÓW UZYSKANYCH PRZEZ UCZNIÓW Z EGZAMINU GIMNAZJALNEGO

38	+13	25,19	Pacanów	-3,12%	22,16	47,35	buski
39	-20	25,12	Ćmielów	-3,38%	24,88	50,00	ostrowiecki
40	-8	25,02	Masłów	-3,77%	25,67	50,69	kielecki
41	-11	24,94	Łągów	-4,08%	22,77	47,71	kielecki
42	+42	24,82	Mirzec	-4,54%	25,28	50,10	starachowicki
43	+4	24,81	Busko-Zdrój	-4,58%	26,24	51,05	buski
44	+6	24,70	Chmielnik	-5,00%	23,11	47,81	kielecki
45	+41	24,64	Morawica	-5,23%	26,55	51,19	kielecki
46	+15	24,58	Stopnica	-5,46%	27,63	52,21	buski
47	+28	24,57	Baćkowice	-5,50%	24,59	49,16	opatowski
48	+24	24,47	Bejsce	-5,88%	28,05	52,52	kazimierski
49	-47	24,47	Moskorzew	-5,88%	25,44	49,91	włoszczowski
50	+14	24,34	Pińczów	-6,38%	23,90	48,24	pińczowski
51	+8	24,30	Jędrzejów	-6,54%	24,34	48,64	jędrzejowski
52	+8	24,27	Sadowie	-6,65%	25,43	49,70	opatowski
53	+44	24,15	Nowa Słupia	-7,12%	26,21	50,36	kielecki
54	+13	24,12	Bieliny	-7,23%	25,91	50,03	kielecki
55	+8	24,00	Staszów	-7,69%	25,72	49,72	staszowski
56	-31	24,00	Strawczyn	-7,69%	25,23	49,23	kielecki
57	+21	23,84	Stąporków	-8,31%	24,10	47,94	konecki
58	+23	23,80	Opatowiec	-8,46%	25,70	49,50	kazimierski
59	-16	23,79	Sędziszów	-8,50%	25,61	49,40	jędrzejowski
60	-54	23,64	Wodzisław	-9,08%	24,23	47,87	jędrzejowski
61	-17	23,61	Brody	-9,19%	25,69	49,30	starachowicki
62	-8	23,60	Pierzchnica	-9,23%	22,93	46,53	kielecki
63	-25	23,59	Szydłów	-9,27%	25,36	48,95	staszowski
64	+26	23,55	Tarłów	-9,42%	25,76	49,31	opatowski
65	-43	23,54	Oleśnica	-9,46%	21,46	45,00	staszowski
67	+4	23,50	Koprzywnica	-9,62%	27,37	50,87	sandomierski
66	-27	23,50	m. Skarżysko-Kamienna	-9,62%	26,40	49,90	skarżyski
68	-20	23,49	Czarnocin	-9,65%	20,92	44,41	kazimierski
69	+11	23,48	Złota	-9,69%	22,59	46,07	pińczowski
70	-14	23,44	Górno	-9,85%	22,70	46,14	kielecki
71	-29	23,33	Bodzentyn	-10,27%	24,04	47,37	kielecki
72	-41	23,32	Opatów	-10,31%	24,84	48,16	opatowski
73	-53	23,30	Kunów	-10,38%	22,63	45,93	ostrowiecki
74	-6	23,16	Iwaniska	-10,92%	23,31	46,47	opatowski
75	-67	22,87	Waśniów	-12,04%	24,38	47,25	ostrowiecki
76	+17	22,82	Wilczyca	-12,23%	24,14	46,96	sandomierski
77	-22	22,74	Łopuszno	-12,54%	25,59	48,33	kielecki
78	-1	22,70	Łubnice	-12,69%	21,27	43,97	staszowski
79	+17	22,67	Ożarów	-12,81%	25,31	47,98	opatowski
80	-10	22,51	Kazimierza Wielka	-13,42%	25,88	48,39	kazimierski
81	-41	22,42	Lipnik	-13,77%	22,35	44,77	opatowski
82	+3	22,42	Połaniec	-13,77%	28,05	50,47	staszowski
83	+11	22,36	Nagłowice	-14,00%	22,74	45,10	jędrzejowski
84	+5	22,22	Raków	-14,54%	22,61	44,83	kielecki
85	-11	22,05	Nowy Korczyn	-15,19%	20,65	42,70	buski
86	+9	22,04	Tuczepy	-15,23%	23,29	45,33	buski
87	-63	21,90	Ruda Maleniecka	-15,77%	26,73	48,63	konecki
88	-5	21,76	Mniów	-16,31%	24,40	46,16	kielecki
89	-10	21,75	Osiek	-16,35%	23,56	45,31	staszowski

RANKING GMIN WG WYNIKÓW UZYSKANYCH PRZEZ UCZNIÓW Z EGZAMINU GIMNAZJALNEGO

90	-2	21,66	Słupia (Jędrzejowska)	-16,69%	27,61	49,27	jędrzejowski
91	-33	21,13	Suchedniów	-18,73%	24,56	45,69	skarżyski
92	+6	21,07	Wojciechowice	-18,96%	23,80	44,87	opatowski
93	-40	20,99	Imielno	-19,27%	22,03	43,02	jędrzejowski
94	+5	20,95	Bliżyn	-19,42%	25,79	46,74	skarżyski
95	-26	20,86	Skalbmierz	-19,77%	20,87	41,73	kazimierski
96	+6	20,81	Obrazów	-19,96%	26,63	47,44	sandomierski
97	+4	20,69	Klimontów	-20,42%	22,32	43,01	sandomierski
98	-22	20,23	Łączna	-22,19%	22,63	42,86	skarżyski
99	-17	19,84	Działoszyce	-23,69%	23,54	43,38	pińczowski
100	-74	19,82	Kije	-23,77%	21,87	41,69	pińczowski
101	-1	19,81	Michałów	-23,81%	21,37	41,18	pińczowski
102	-29	18,91	Gnojno	-27,27%	23,91	42,82	buski

RANKING GMIN WG WYNIKÓW UZYSKANYCH PRZEZ UCZNIÓW Z EGZAMINU GIMNAZJALNEGO

EGZAMIN GIMNAZJALNY: 2003

ZESTAWIENIE PORÓWNAWCZE GMIN WG SUMY ŚREDNICH GHg + GMPg - 2003 GHw+GMPw: 59,05

poz. zm.p.	GHg + GMPg	Gmina	$\frac{(GHg+GMPg) - (GHw+GMPw)}{GHw+GMPw}$	GHg	GMPg	
1	77,46	Radoszyce	31,18%	34,80	42,66	konecki
2	72,50	Secemin	22,78%	34,23	38,27	włoszczowski
3	72,23	Moskorzew	22,32%	30,57	41,66	włoszczowski
4	70,84	Sitkówka-Nowiny	19,97%	33,51	37,33	kielecki
5	66,86	Słupia (Konecka)	13,23%	30,18	36,68	konecki
6	66,46	Waśniów	12,55%	33,15	33,31	ostrowiecki
7	65,88	Solec-Zdrój	11,57%	33,70	32,18	buski
8	65,59	Ruda Maleniecka	11,08%	35,68	29,91	konecki
9	65,53	Wiślica	10,97%	31,60	33,93	buski
10	64,54	Chęciny	9,30%	32,73	31,81	kielecki
11	64,47	Końskie	9,18%	32,86	31,61	konecki
12	64,28	Włoszczowa	8,86%	32,80	31,48	włoszczowski
13	63,75	Piekoszów	7,96%	30,82	32,93	kielecki
14	63,35	Ćmielów	7,28%	32,72	30,63	ostrowiecki
15	63,21	Miedziana Góra	7,04%	31,97	31,24	kielecki
16	62,82	m. Kielce	6,38%	33,68	29,14	m. Kielce
17	62,77	Strawczyn	6,30%	32,92	29,85	kielecki
18	62,59	Bałtów	5,99%	31,57	31,02	ostrowiecki
19	62,39	Wodzisław	5,66%	27,06	35,33	jędrzejowski
20	62,32	Sobków	5,54%	32,05	30,27	jędrzejowski
21	62,16	Kluczewsko	5,27%	29,86	32,30	włoszczowski
22	62,06	Kunów	5,10%	31,56	30,50	ostrowiecki
23	61,88	Opatów	4,79%	33,03	28,85	opatowski
24	61,86	Pawłów	4,76%	30,91	30,95	starachowicki
25	61,57	Łągów	4,27%	32,55	29,02	kielecki
26	61,39	Brody	3,96%	34,43	26,96	starachowicki
27	61,19	Krasocin	3,62%	33,04	28,15	włoszczowski
28	61,08	Bodzechów	3,44%	31,60	29,48	ostrowiecki
29	61,01	Kije	3,32%	31,53	29,48	pińczowski
30	60,73	Gowarczów	2,85%	28,44	32,29	konecki
31	60,69	m. Ostrowiec Świętokrzyski	2,78%	31,53	29,16	ostrowiecki
32	59,98	Masłów	1,57%	31,43	28,55	kielecki
33	59,91	Busko-Zdrój	1,46%	33,30	26,61	buski
34	59,85	Zagnańsk	1,35%	29,40	30,45	kielecki
35	59,61	Oleśnica	0,95%	29,29	30,32	staszowski
36	59,59	m. Skarżysko-Kamienna	0,91%	31,82	27,77	skarżyski
37	59,25	Sędziszów	0,34%	32,07	27,18	jędrzejowski
38	59,17	m. Starachowice	0,20%	32,28	26,89	starachowicki
39	59,16	m. Sandomierz	0,19%	31,89	27,27	sandomierski
40	58,91	Bodzentyn	-0,24%	31,65	27,26	kielecki
41	58,47	Suchedniów	-0,98%	32,50	25,97	skarżyski
42	58,34	Pacanów	-1,20%	31,93	26,41	buski
43	57,82	Jędrzejów	-2,08%	32,10	25,72	jędrzejowski
44	57,80	Dwikozy	-2,12%	29,26	28,54	sandomierski

RANKING GMIN WG WYNIKÓW UZYSKANYCH PRZEZ UCZNIÓW Z EGZAMINU GIMNAZJALNEGO

45	57,67	Fałków	-2,34%	29,70	27,97	konecki
46	57,56	Małogoszcz	-2,52%	30,81	26,75	jędrzejowski
47	57,12	Bieliny	-3,27%	32,03	25,09	kielecki
48	57,08	Łopuszno	-3,34%	30,85	26,23	kielecki
49	57,05	Szydłów	-3,39%	29,09	27,96	staszowski
50	57,01	Staszów	-3,45%	31,45	25,56	staszowski
51	56,98	Koprzywnica	-3,51%	32,19	24,79	sandomierski
52	56,89	Stopnica	-3,66%	31,24	25,65	buski
53	56,85	Wąchock	-3,73%	28,46	28,39	starachowicki
54	56,84	Lipnik	-3,74%	29,21	27,63	opatowski
55	56,58	Górno	-4,18%	30,51	26,07	kielecki
56	56,48	Skarżysko Kościelne	-4,35%	28,09	28,39	skarżyski
57	56,43	Pierzchnica	-4,44%	30,20	26,23	kielecki
59	56,33	Bogoria	-4,61%	29,81	26,52	staszowski
58	56,33	Pińczów	-4,61%	30,83	25,50	pińczowski
60	56,31	Radków	-4,64%	33,59	22,72	włoszczowski
61	56,28	Gnojno	-4,69%	31,82	24,46	buski
62	55,71	Imielno	-5,66%	29,41	26,30	jędrzejowski
63	55,66	Daleszyce	-5,74%	29,32	26,34	kielecki
64	55,56	Połaniec	-5,91%	32,17	23,39	staszowski
65	55,47	Mirzec	-6,06%	31,96	23,51	starachowicki
66	55,01	Mniów	-6,84%	31,43	23,58	kielecki
67	54,99	Łoniów	-6,88%	29,35	25,64	sandomierski
68	54,75	Kazimierza Wielka	-7,28%	29,95	24,80	kazimierski
69	54,60	Baćkowice	-7,54%	30,31	24,29	opatowski
70	54,17	Iwaniska	-8,26%	29,21	24,96	opatowski
71	54,10	Opatowiec	-8,38%	30,33	23,77	kazimierski
72	54,09	Czarnocin	-8,40%	27,51	26,58	kazimierski
73	54,00	Rytwiany	-8,55%	27,97	26,03	staszowski
74	53,50	Tarłów	-9,40%	30,60	22,90	opatowski
75	53,44	Stąporków	-9,50%	29,38	24,06	konecki
76	53,14	Osiek	-10,01%	29,15	23,99	staszowski
77	53,10	Oksa	-10,08%	27,94	25,16	jędrzejowski
79	52,86	Chmielnik	-10,48%	26,42	26,44	kielecki
78	52,86	Smyków	-10,48%	29,57	23,29	konecki
80	52,80	Skalbmierz	-10,58%	27,94	24,86	kazimierski
81	52,63	Łączna	-10,87%	28,46	24,17	skarżyski
82	52,23	Słupia (Jędrzejowska)	-11,55%	29,01	23,22	jędrzejowski
83	52,19	Bliżyn	-11,62%	31,15	21,04	skarżyski
84	52,13	Działoszyce	-11,72%	28,46	23,67	pińczowski
85	52,12	Nowy Korczyn	-11,74%	27,83	24,29	buski
86	52,03	Sadowie	-11,89%	26,37	25,66	opatowski
87	51,82	Morawica	-12,24%	28,45	23,37	kielecki
88	51,79	Samorzec	-12,29%	26,35	25,44	sandomierski
89	51,22	Ożarów	-13,26%	28,99	22,23	opatowski
90	50,84	Łubnice	-13,90%	26,68	24,16	staszowski
91	50,66	Złota	-14,21%	26,67	23,99	pińczowski
92	50,51	Wilczyca	-14,46%	27,95	22,56	sandomierski
93	49,85	Bejsce	-15,58%	25,28	24,57	kazimierski

RANKING GMIN WG WYNIKÓW UZYSKANYCH PRZEZ UCZNIÓW Z EGZAMINU GIMNAZJALNEGO

94	49,58	Tuczepy	-16,04%	27,34	22,24	buski
95	49,37	Zawichost	-16,39%	26,48	22,89	sandomierski
96	49,08	Nagłowice	-16,88%	26,72	22,36	jędrzejowski
97	49,01	Raków	-17,00%	26,00	23,01	kielecki
98	48,45	Nowa Słupia	-17,95%	26,42	22,03	kielecki
99	48,01	Michałów	-18,70%	26,97	21,04	pińczowski
100	47,70	Wojciechowice	-19,22%	26,40	21,30	opatowski
101	47,42	Obrazów	-19,70%	28,27	19,15	sandomierski
102	47,37	Klimontów	-19,78%	26,87	20,50	sandomierski

ZESTAWIENIE PORÓWNAWCZE GMIN WG ŚREDNIEJ GHg - 2003

GHw: 31,35

poz. zm.p.	GHg	Gmina	$\frac{GHg - GHw}{GHw}$	GMPg	GHg+GMPg	
1	35,68	Ruda Maleniecka	13,81%	29,91	65,59	konecki
2	34,80	Radoszyce	11,00%	42,66	77,46	konecki
3	34,43	Brody	9,82%	26,96	61,39	starachowicki
4	34,23	Secemin	9,19%	38,27	72,50	włoszczowski
5	33,70	Solec-Zdrój	7,50%	32,18	65,88	buski
6	33,68	m. Kielce	7,43%	29,14	62,82	m. Kielce
7	33,59	Radków	7,15%	22,72	56,31	włoszczowski
8	33,51	Sitkówka-Nowiny	6,89%	37,33	70,84	kielecki
9	33,30	Busko-Zdrój	6,22%	26,61	59,91	buski
10	33,15	Waśniów	5,74%	33,31	66,46	ostrowiecki
11	33,04	Krasocin	5,39%	28,15	61,19	włoszczowski
12	33,03	Opatów	5,36%	28,85	61,88	opatowski
13	32,92	Strawczyn	5,01%	29,85	62,77	kielecki
14	32,86	Końskie	4,82%	31,61	64,47	konecki
15	32,80	Włoszczowa	4,63%	31,48	64,28	włoszczowski
16	32,73	Chęciny	4,40%	31,81	64,54	kielecki
17	32,72	Ćmielów	4,37%	30,63	63,35	ostrowiecki
18	32,55	Łagów	3,83%	29,02	61,57	kielecki
19	32,50	Suchedniów	3,67%	25,97	58,47	skarżyski
20	32,28	m. Starachowice	2,97%	26,89	59,17	starachowicki
21	32,19	Koprzywnica	2,68%	24,79	56,98	sandomierski
22	32,17	Połaniec	2,62%	23,39	55,56	staszowski
23	32,10	Jędrzejów	2,39%	25,72	57,82	jędrzejowski
24	32,07	Sędziszów	2,30%	27,18	59,25	jędrzejowski
25	32,05	Sobków	2,23%	30,27	62,32	jędrzejowski
26	32,03	Bieliny	2,17%	25,09	57,12	kielecki
27	31,97	Miedziana Góra	1,98%	31,24	63,21	kielecki
28	31,96	Mirzec	1,95%	23,51	55,47	starachowicki
29	31,93	Pacanów	1,85%	26,41	58,34	buski
30	31,89	m. Sandomierz	1,72%	27,27	59,16	sandomierski
31	31,82	Gnojno	1,50%	24,46	56,28	buski
32	31,82	m. Skarżysko-Kamienna	1,50%	27,77	59,59	skarżyski
33	31,65	Bodzentyn	0,96%	27,26	58,91	kielecki
35	31,60	Bodzechów	0,80%	29,48	61,08	ostrowiecki
34	31,60	Wiślica	0,80%	33,93	65,53	buski
36	31,57	Bałtów	0,70%	31,02	62,59	ostrowiecki
37	31,56	Kunów	0,67%	30,50	62,06	ostrowiecki
38	31,53	Kije	0,57%	29,48	61,01	pińczowski
39	31,53	m. Ostrowiec Świętokrzyski	0,57%	29,16	60,69	ostrowiecki

RANKING GMIN WG WYNIKÓW UZYSKANYCH PRZEZ UCZNIÓW Z EGZAMINU GIMNAZJALNEGO

40	31,45	Staszów	0,32%	25,56	57,01	staszowski
41	31,43	Masłów	0,26%	28,55	59,98	kielecki
42	31,43	Mniów	0,26%	23,58	55,01	kielecki
43	31,24	Stopnica	-0,35%	25,65	56,89	buski
44	31,15	Bliżyn	-0,64%	21,04	52,19	skarżyski
45	30,91	Pawłów	-1,40%	30,95	61,86	starachowicki
46	30,85	Łopuszno	-1,59%	26,23	57,08	kielecki
47	30,83	Pińczów	-1,66%	25,50	56,33	pińczowski
48	30,82	Piekoszów	-1,69%	32,93	63,75	kielecki
49	30,81	Małogoszcz	-1,72%	26,75	57,56	jędrzejowski
50	30,60	Tarłów	-2,39%	22,90	53,50	opatowski
51	30,57	Moskorzew	-2,49%	41,66	72,23	włoszczowski
52	30,51	Górno	-2,68%	26,07	56,58	kielecki
53	30,33	Opatowiec	-3,25%	23,77	54,10	kazimierski
54	30,31	Baćkowice	-3,32%	24,29	54,60	opatowski
55	30,20	Pierzchnica	-3,67%	26,23	56,43	kielecki
56	30,18	Słupia (Konecka)	-3,73%	36,68	66,86	konecki
57	29,95	Kazimierza Wielka	-4,47%	24,80	54,75	kazimierski
58	29,86	Kluczewsko	-4,75%	32,30	62,16	włoszczowski
59	29,81	Bogoria	-4,91%	26,52	56,33	staszowski
60	29,70	Fałków	-5,26%	27,97	57,67	konecki
61	29,57	Smyków	-5,68%	23,29	52,86	konecki
62	29,41	Imielno	-6,19%	26,30	55,71	jędrzejowski
63	29,40	Zagnańsk	-6,22%	30,45	59,85	kielecki
64	29,38	Stąporków	-6,28%	24,06	53,44	konecki
65	29,35	Łonów	-6,38%	25,64	54,99	sandomierski
66	29,32	Daleszyce	-6,48%	26,34	55,66	kielecki
67	29,29	Oleśnica	-6,57%	30,32	59,61	staszowski
68	29,26	Dwikozy	-6,67%	28,54	57,80	sandomierski
70	29,21	Iwaniska	-6,83%	24,96	54,17	opatowski
69	29,21	Lipnik	-6,83%	27,63	56,84	opatowski
71	29,15	Osiek	-7,02%	23,99	53,14	staszowski
72	29,09	Szydłów	-7,21%	27,96	57,05	staszowski
73	29,01	Słupia (Jędrzejowska)	-7,46%	23,22	52,23	jędrzejowski
74	28,99	Ożarów	-7,53%	22,23	51,22	opatowski
77	28,46	Działoszyce	-9,22%	23,67	52,13	pińczowski
76	28,46	Łączna	-9,22%	24,17	52,63	skarżyski
75	28,46	Wąchock	-9,22%	28,39	56,85	starachowicki
78	28,45	Morawica	-9,25%	23,37	51,82	kielecki
79	28,44	Gowarczów	-9,28%	32,29	60,73	konecki
80	28,27	Obrazów	-9,82%	19,15	47,42	sandomierski
81	28,09	Skarżysko Kościelne	-10,40%	28,39	56,48	skarżyski
82	27,97	Rytwiany	-10,78%	26,03	54,00	staszowski
83	27,95	Wilczyca	-10,85%	22,56	50,51	sandomierski
84	27,94	Oksa	-10,88%	25,16	53,10	jędrzejowski
85	27,94	Skalbmierz	-10,88%	24,86	52,80	kazimierski
86	27,83	Nowy Korczyn	-11,23%	24,29	52,12	buski
87	27,51	Czarnocin	-12,25%	26,58	54,09	kazimierski
88	27,34	Tuczepy	-12,79%	22,24	49,58	buski
89	27,06	Wodzisław	-13,68%	35,33	62,39	jędrzejowski
90	26,97	Michałów	-13,97%	21,04	48,01	pińczowski
91	26,87	Klimontów	-14,29%	20,50	47,37	sandomierski

RANKING GMIN WG WYNIKÓW UZYSKANYCH PRZEZ UCZNIÓW Z EGZAMINU GIMNAZJALNEGO

92	26,72	Nagłowice	-14,77%	22,36	49,08	jędrzejowski
93	26,68	Łubnice	-14,90%	24,16	50,84	staszowski
94	26,67	Złota	-14,93%	23,99	50,66	pińczowski
95	26,48	Zawichost	-15,53%	22,89	49,37	sandomierski
96	26,42	Chmielnik	-15,73%	26,44	52,86	kielecki
97	26,42	Nowa Słupia	-15,73%	22,03	48,45	kielecki
98	26,40	Wojciechowice	-15,79%	21,30	47,70	opatowski
99	26,37	Sadowie	-15,89%	25,66	52,03	opatowski
100	26,35	Samborzec	-15,95%	25,44	51,79	sandomierski
101	26,00	Raków	-17,07%	23,01	49,01	kielecki
102	25,28	Bejsce	-19,36%	24,57	49,85	kazimierski

ZESTAWIENIE PORÓWNAWCZE GMIN WG ŚREDNIEJ GMPg - 2003

GMPw: 27,70

poz.	zm.p.	GMPg	Gmina	$\frac{GMPp - GMPw}{GMPw}$	GHg	GHg+GMPg	
1		42,66	Radoszyce	54,01%	34,80	77,46	konecki
2		41,66	Moskorzew	50,40%	30,57	72,23	włoszczowski
3		38,27	Secemin	38,16%	34,23	72,50	włoszczowski
4		37,33	Sitkówka-Nowiny	34,77%	33,51	70,84	kielecki
5		36,68	Słupia (Konecka)	32,42%	30,18	66,86	konecki
6		35,33	Wodzisław	27,55%	27,06	62,39	jędrzejowski
7		33,93	Wiślica	22,49%	31,60	65,53	buski
8		33,31	Waśniów	20,25%	33,15	66,46	ostrowiecki
9		32,93	Piekoszów	18,88%	30,82	63,75	kielecki
10		32,30	Kluczewsko	16,61%	29,86	62,16	włoszczowski
11		32,29	Gowarczów	16,57%	28,44	60,73	konecki
12		32,18	Solec-Zdrój	16,17%	33,70	65,88	buski
13		31,81	Chęciny	14,84%	32,73	64,54	kielecki
14		31,61	Końskie	14,12%	32,86	64,47	konecki
15		31,48	Włoszczowa	13,65%	32,80	64,28	włoszczowski
16		31,24	Miedziana Góra	12,78%	31,97	63,21	kielecki
17		31,02	Bałtów	11,99%	31,57	62,59	ostrowiecki
18		30,95	Pawłów	11,73%	30,91	61,86	starachowicki
19		30,63	Ćmielów	10,58%	32,72	63,35	ostrowiecki
20		30,50	Kunów	10,11%	31,56	62,06	ostrowiecki
21		30,45	Zagnańsk	9,93%	29,40	59,85	kielecki
22		30,32	Oleśnica	9,46%	29,29	59,61	staszowski
23		30,27	Sobków	9,28%	32,05	62,32	jędrzejowski
24		29,91	Ruda Maleniecka	7,98%	35,68	65,59	konecki
25		29,85	Strawczyn	7,76%	32,92	62,77	kielecki
27		29,48	Bodzechów	6,43%	31,60	61,08	ostrowiecki
26		29,48	Kije	6,43%	31,53	61,01	pińczowski
28		29,16	m. Ostrowiec Świętokrzyski	5,27%	31,53	60,69	ostrowiecki
29		29,14	m. Kielce	5,20%	33,68	62,82	m. Kielce
30		29,02	Łągów	4,77%	32,55	61,57	kielecki
31		28,85	Opatów	4,15%	33,03	61,88	opatowski
32		28,55	Maslów	3,07%	31,43	59,98	kielecki
33		28,54	Dwikozy	3,03%	29,26	57,80	sandomierski
34		28,39	Skarżysko Kościelne	2,49%	28,09	56,48	skarżyski
35		28,39	Wąchock	2,49%	28,46	56,85	starachowicki
36		28,15	Krasocin	1,62%	33,04	61,19	włoszczowski
37		27,97	Fałków	0,97%	29,70	57,67	konecki

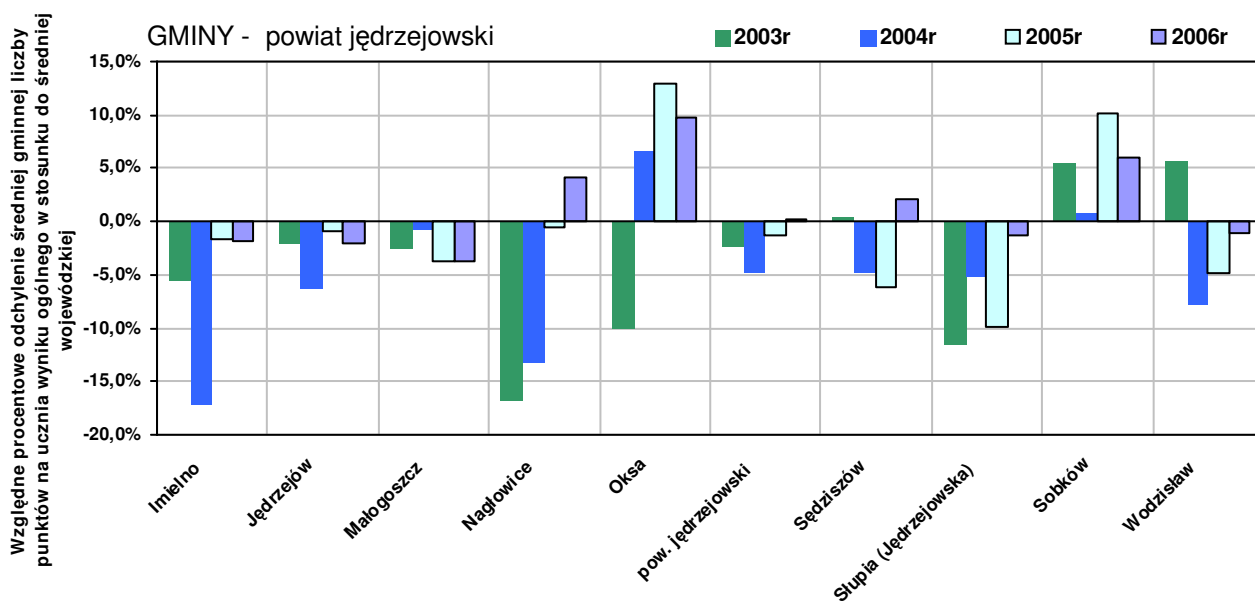
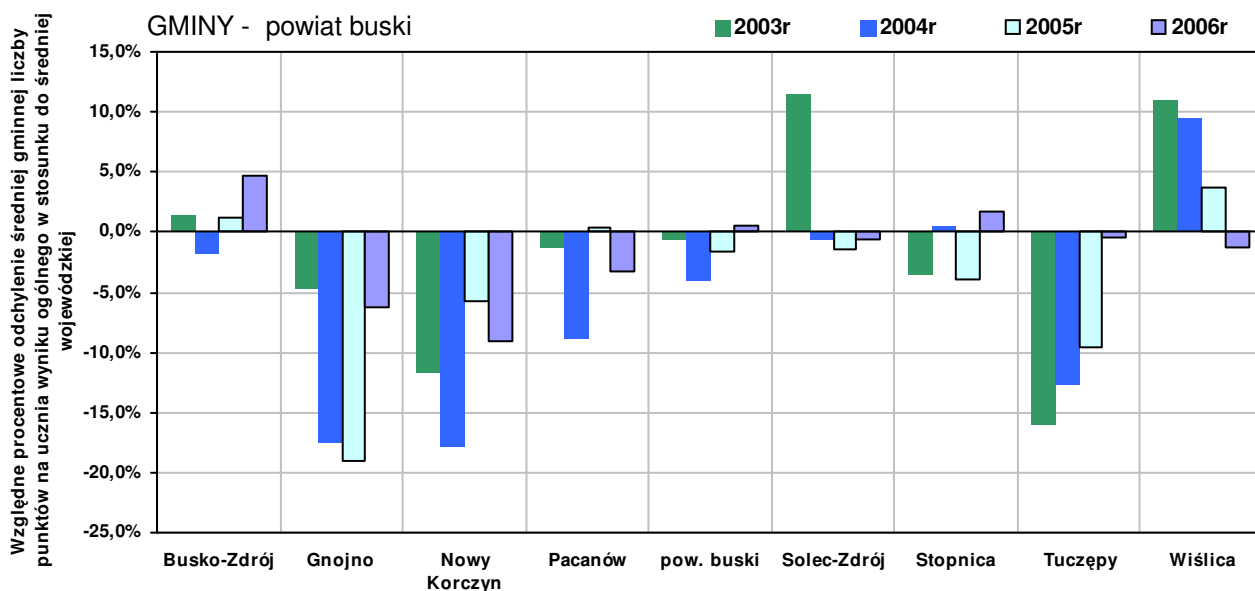
RANKING GMIN WG WYNIKÓW UZYSKANYCH PRZEZ UCZNIÓW Z EGZAMINU GIMNAZJALNEGO

38	27,96	Szydłów	0,94%	29,09	57,05	staszowski
39	27,77	m. Skarżysko-Kamienna	0,25%	31,82	59,59	skarżyski
40	27,63	Lipnik	-0,25%	29,21	56,84	opatowski
41	27,27	m. Sandomierz	-1,55%	31,89	59,16	sandomierski
42	27,26	Bodzentyn	-1,59%	31,65	58,91	kielecki
43	27,18	Sędziszów	-1,88%	32,07	59,25	jędrzejowski
44	26,96	Brody	-2,67%	34,43	61,39	starachowicki
45	26,89	m. Starachowice	-2,92%	32,28	59,17	starachowicki
46	26,75	Małogoszcz	-3,43%	30,81	57,56	jędrzejowski
47	26,61	Busko-Zdrój	-3,94%	33,30	59,91	buski
48	26,58	Czarnocin	-4,04%	27,51	54,09	kazimierski
49	26,52	Bogoria	-4,26%	29,81	56,33	staszowski
50	26,44	Chmielnik	-4,55%	26,42	52,86	kielecki
51	26,41	Pacanów	-4,66%	31,93	58,34	buski
52	26,34	Daleszyce	-4,91%	29,32	55,66	kielecki
53	26,30	Imielno	-5,05%	29,41	55,71	jędrzejowski
55	26,23	Łopuszno	-5,31%	30,85	57,08	kielecki
54	26,23	Pierzchnica	-5,31%	30,20	56,43	kielecki
56	26,07	Górno	-5,88%	30,51	56,58	kielecki
57	26,03	Rytwiany	-6,03%	27,97	54,00	staszowski
58	25,97	Suchedniów	-6,25%	32,50	58,47	skarżyski
59	25,72	Jędrzejów	-7,15%	32,10	57,82	jędrzejowski
60	25,66	Sadowie	-7,36%	26,37	52,03	opatowski
61	25,65	Stopnica	-7,40%	31,24	56,89	buski
62	25,64	Łoniów	-7,44%	29,35	54,99	sandomierski
63	25,56	Staszów	-7,73%	31,45	57,01	staszowski
64	25,50	Pińczów	-7,94%	30,83	56,33	pińczowski
65	25,44	Samorzec	-8,16%	26,35	51,79	sandomierski
66	25,16	Oksa	-9,17%	27,94	53,10	jędrzejowski
67	25,09	Bieliny	-9,42%	32,03	57,12	kielecki
68	24,96	Iwaniska	-9,89%	29,21	54,17	opatowski
69	24,86	Skalbmierz	-10,25%	27,94	52,80	kazimierski
70	24,80	Kazimierza Wielka	-10,47%	29,95	54,75	kazimierski
71	24,79	Koprzywnica	-10,51%	32,19	56,98	sandomierski
72	24,57	Bejsce	-11,30%	25,28	49,85	kazimierski
73	24,46	Gnojno	-11,70%	31,82	56,28	buski
75	24,29	Baćkowice	-12,31%	30,31	54,60	opatowski
74	24,29	Nowy Korczyn	-12,31%	27,83	52,12	buski
76	24,17	Łączna	-12,74%	28,46	52,63	skarżyski
77	24,16	Łubnice	-12,78%	26,68	50,84	staszowski
78	24,06	Stąporków	-13,14%	29,38	53,44	konecki
79	23,99	Osiek	-13,39%	29,15	53,14	staszowski
80	23,99	Złota	-13,39%	26,67	50,66	pińczowski
81	23,77	Opatowiec	-14,19%	30,33	54,10	kazimierski
82	23,67	Działoszyce	-14,55%	28,46	52,13	pińczowski
83	23,58	Mniów	-14,87%	31,43	55,01	kielecki
84	23,51	Mirzec	-15,13%	31,96	55,47	starachowicki
85	23,39	Połaniec	-15,56%	32,17	55,56	staszowski
86	23,37	Morawica	-15,63%	28,45	51,82	kielecki
87	23,29	Smyków	-15,92%	29,57	52,86	konecki
88	23,22	Słupia (Jędrzejowska)	-16,17%	29,01	52,23	jędrzejowski
89	23,01	Raków	-16,93%	26,00	49,01	kielecki

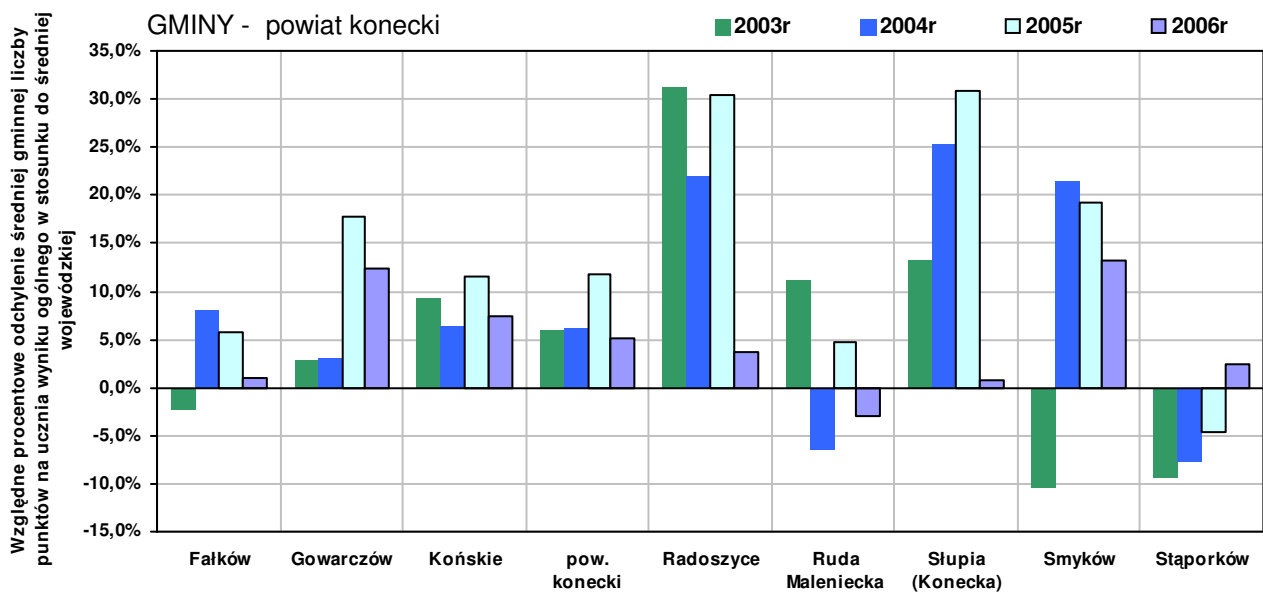
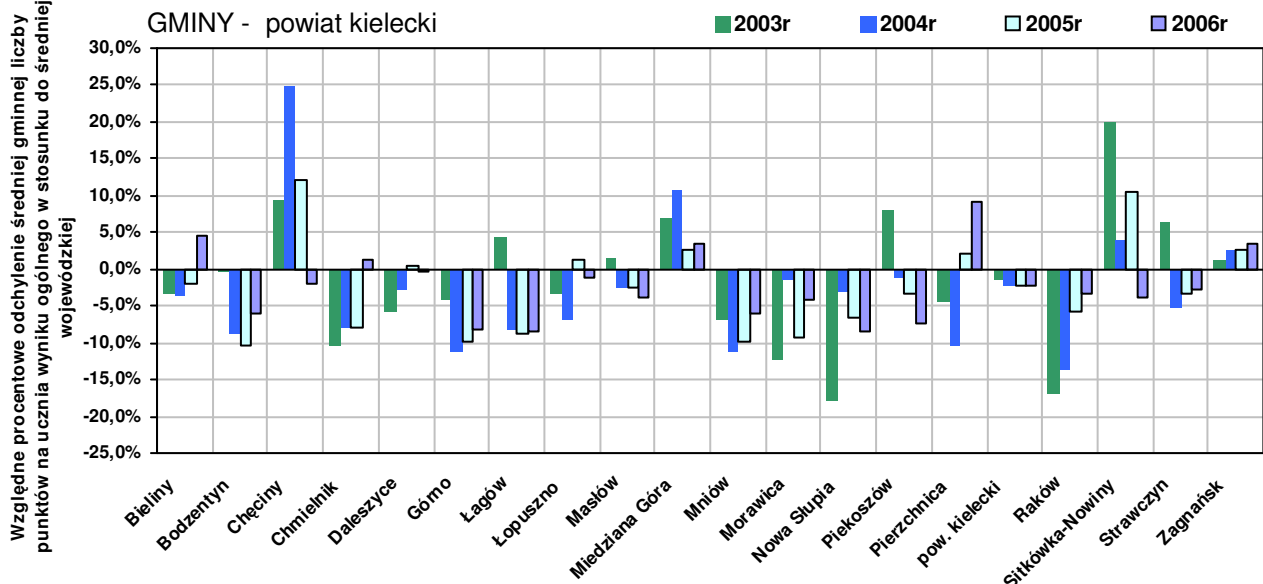
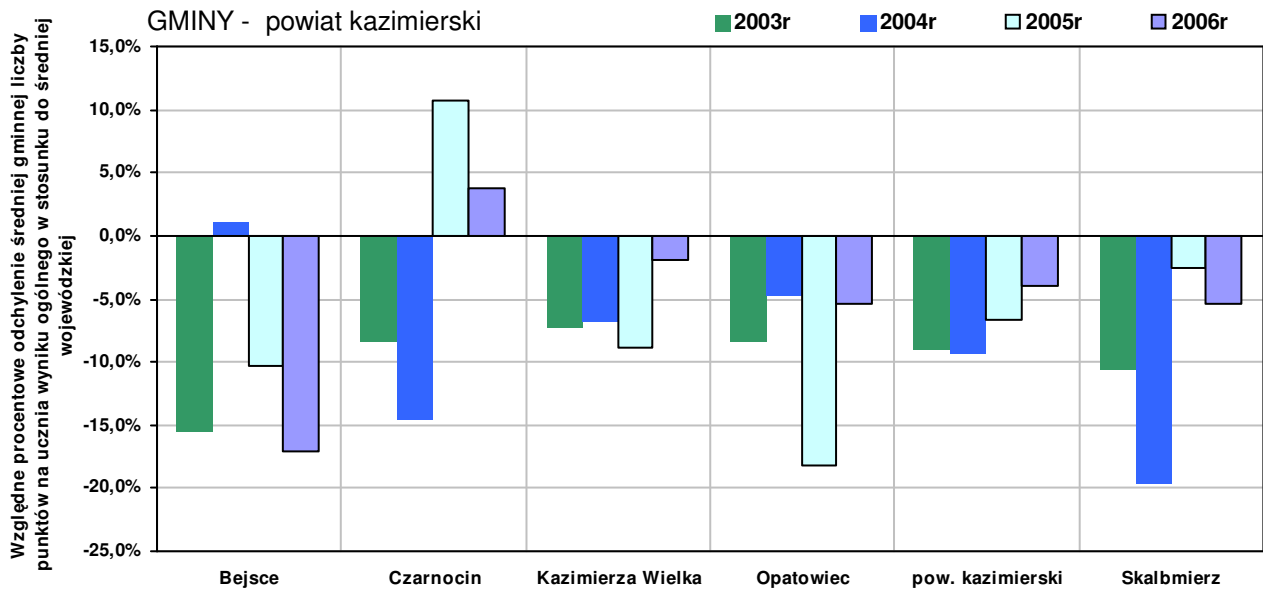
RANKING GMIN WG WYNIKÓW UZYSKANYCH PRZEZ UCZNIÓW Z EGZAMINU GIMNAZJALNEGO

90	22,90	Tarłów	-17,33%	30,60	53,50	opatowski
91	22,89	Zawichost	-17,36%	26,48	49,37	sandomierski
92	22,72	Radków	-17,98%	33,59	56,31	włoszczowski
93	22,56	Wilczyca	-18,56%	27,95	50,51	sandomierski
94	22,36	Nagłowice	-19,28%	26,72	49,08	jędrzejowski
95	22,24	Tuczepy	-19,71%	27,34	49,58	buski
96	22,23	Ożarów	-19,75%	28,99	51,22	opatowski
97	22,03	Nowa Słupia	-20,47%	26,42	48,45	kielecki
98	21,30	Wojciechowice	-23,10%	26,40	47,70	opatowski
99	21,04	Bliżyn	-24,04%	31,15	52,19	skarżyski
100	21,04	Michałów	-24,04%	26,97	48,01	pińczowski
101	20,50	Klimontów	-25,99%	26,87	47,37	sandomierski
102	19,15	Obrazów	-30,87%	28,27	47,42	sandomierski

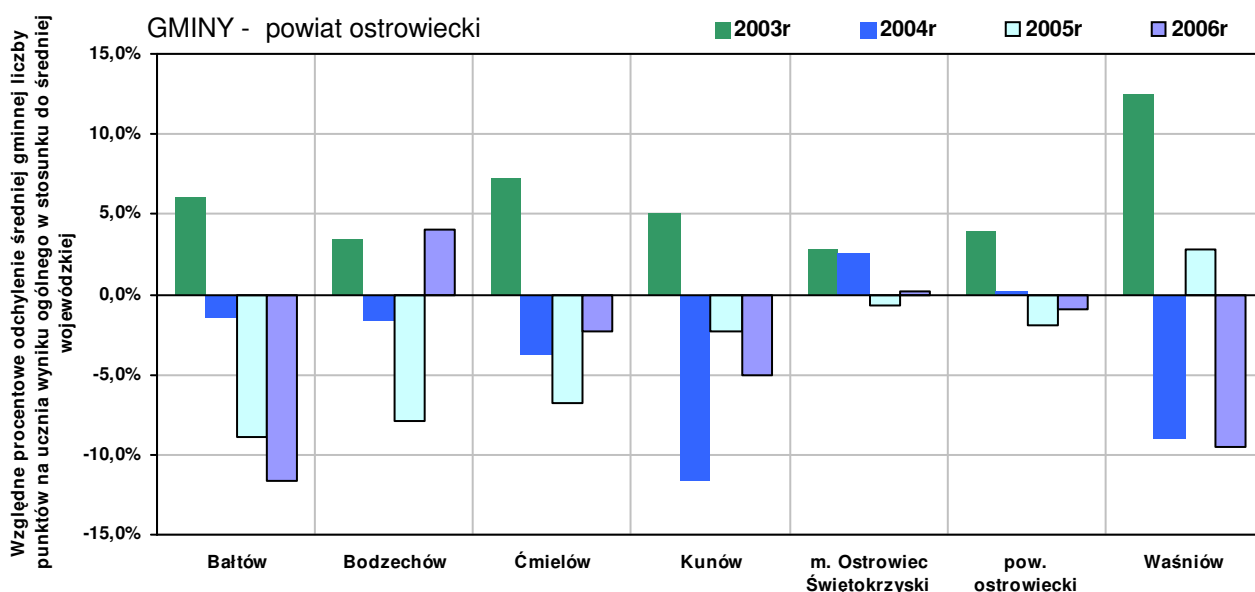
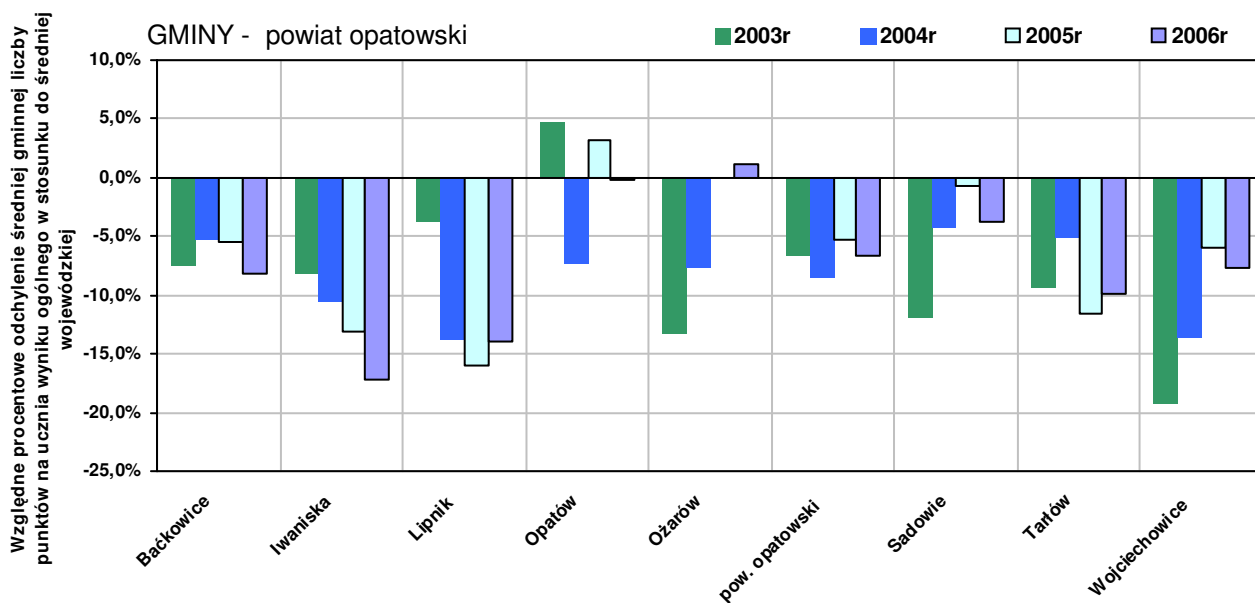
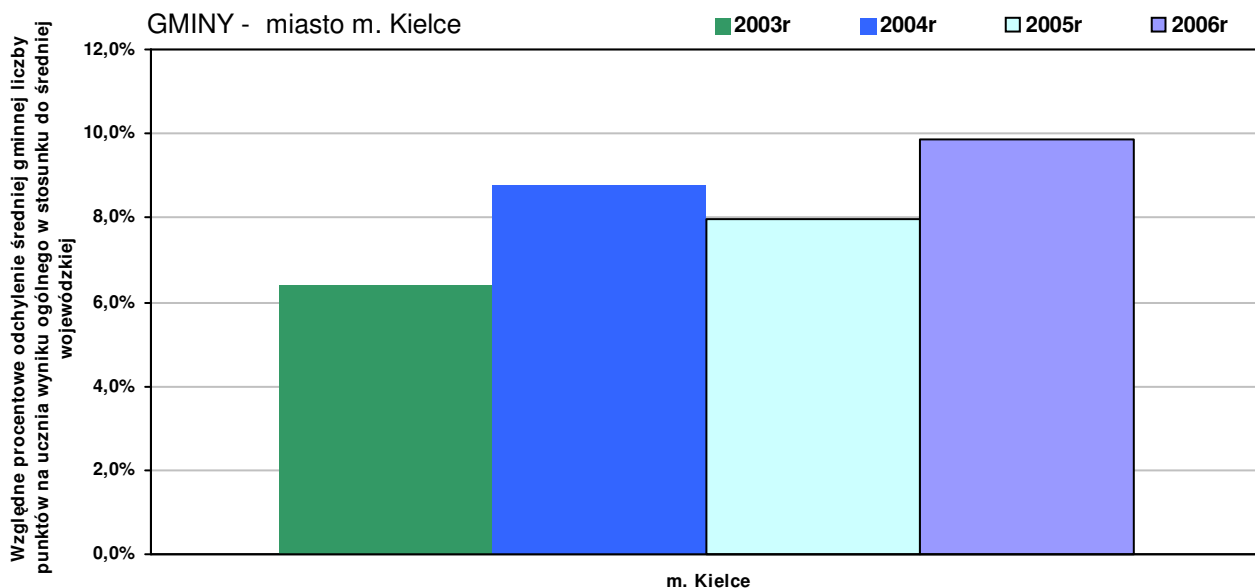
**TRENDY ŚREDNICH GMINNYCH WYNIKU OGÓLNEGO
WZGLĘDEM ŚREDNIEJ WOJEWÓDZKIEJ**



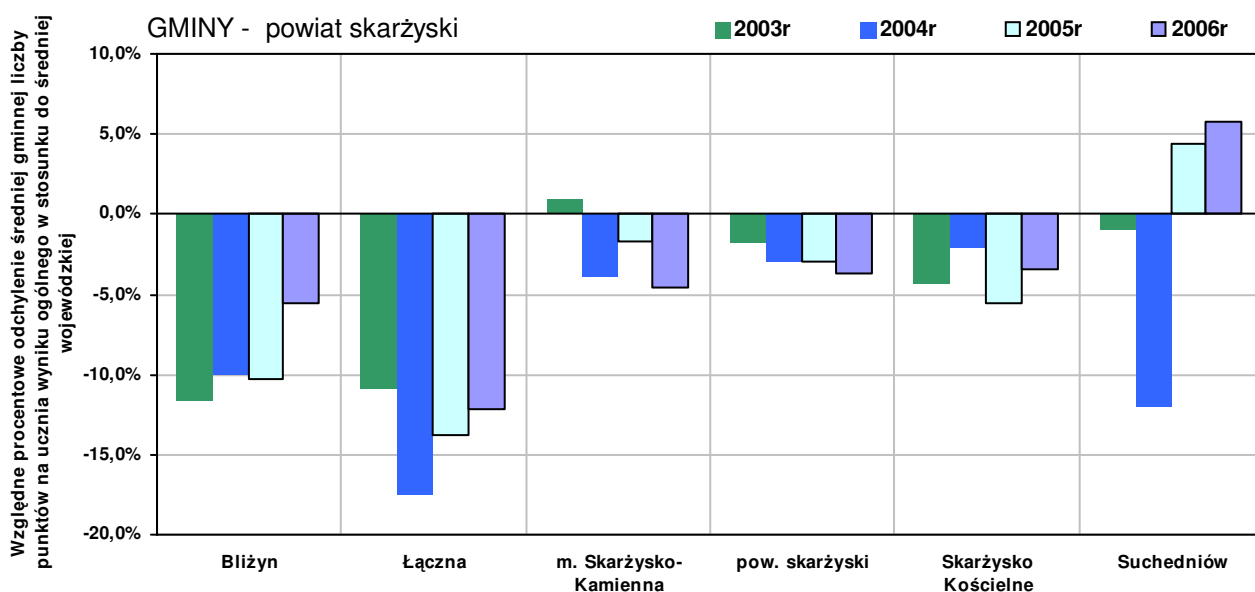
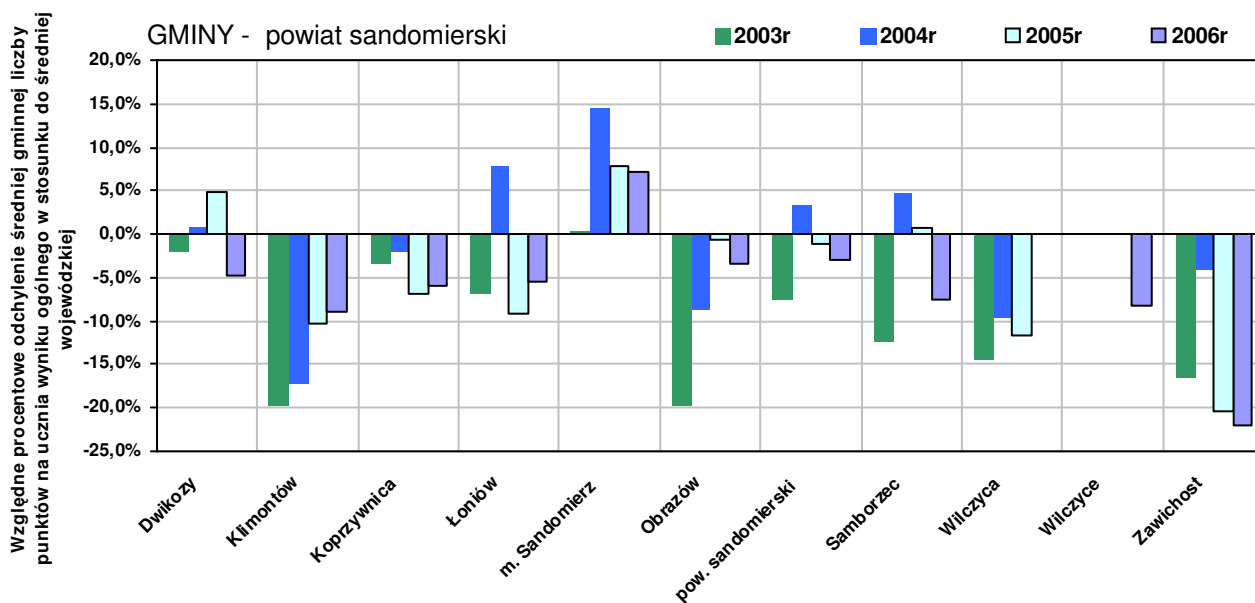
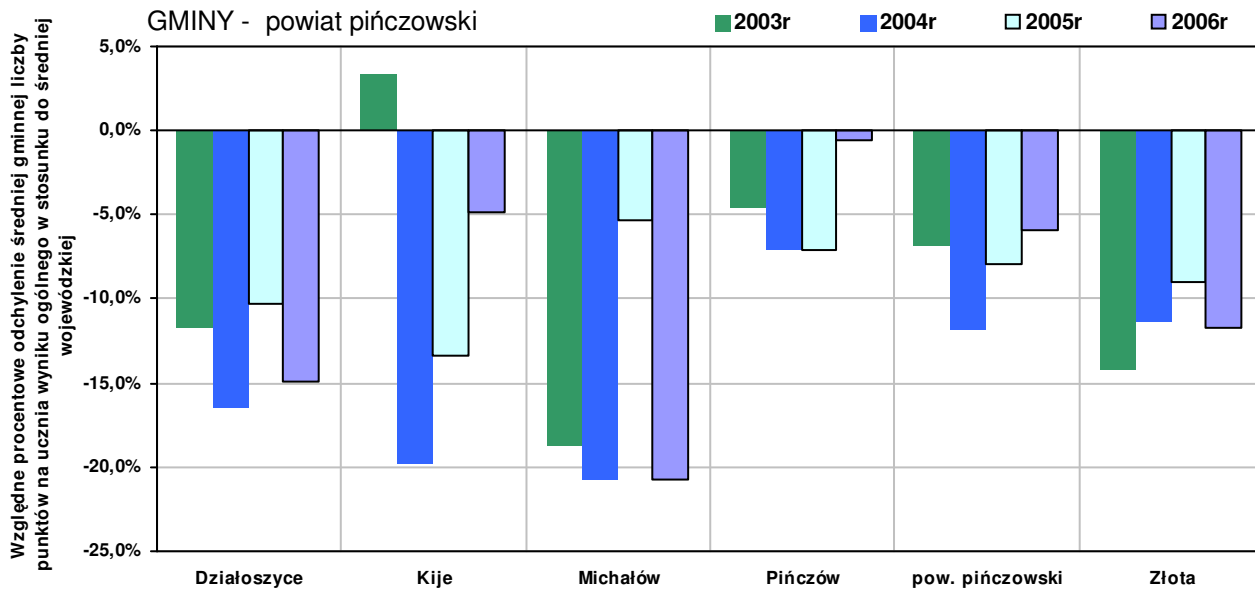
RANKING GMIN WG WYNIKÓW UZYSKANYCH PRZEZ UCZNIÓW Z EGZAMINU GIMNAZJALNEGO



RANKING GMIN WG WYNIKÓW UZYSKANYCH PRZEZ UCZNIÓW Z EGZAMINU GIMNAZJALNEGO



RANKING GMIN WG WYNIKÓW UZYSKANYCH PRZEZ UCZNIÓW Z EGZAMINU GIMNAZJALNEGO



RANKING GMIN WG WYNIKÓW UZYSKANYCH PRZEZ UCZNIÓW Z EGZAMINU GIMNAZJALNEGO

