

# INSTYTUT ANALIZ REGIONALNYCH w Kielcach

## Wyniki z egzaminu gimnazjalnego gimnazjów województwa opolskiego za okres 2007 - 2003

autor: dr Bogdan Stępień

**Zabrania się zapisywania opracowania w formie elektronicznej oraz jego drukowania/kopiowania w całości bądź w części. Zabrania się bez zgody autora „na piśmie” wykorzystywania opracowania przez Kuratoria Oświaty i ich oddziały, jednostki samorządu terytorialnego, szkoły oraz inne instytucje z wyłączeniem mediów oraz osób fizycznych.**

**Kontakt z autorem: [bogdan@iar.pl](mailto:bogdan@iar.pl)**

Opracowanie powstało na podstawie danych z [www.egzaminy.scholaris.pl](http://www.egzaminy.scholaris.pl) wg stanu na dzień 1 września 2007 roku.

Wszystkie średnie podane w opracowaniu zostały wyznaczone wyłącznie w oparciu o wyniki osiągnięte przez uczniów rozwiązujących zadania z arkusza standardowego.

[www.iar.pl](http://www.iar.pl)

Wrzesień'2007

## Oznaczenia:

### Średnie wyniki z części humanistycznej

<i>SSh</i>	średnia szkolna
<i>SGh</i>	średnia gminna
<i>SPh</i>	średnia powiatowa
<i>SWh</i>	średnia wojewódzka
<i>SKh</i>	średnia krajowa

### Średnie wyniki z części matematyczno-przyrodniczej

<i>SSm</i>	średnia szkolna
<i>SGm</i>	średnia gminna
<i>SPm</i>	średnia powiatowa
<i>SWm</i>	średnia wojewódzka
<i>SKm</i>	średnia krajowa

### Średnie z części humanistycznej i matematyczno-przyrodniczej

<i>SSo</i>	średnia szkolna
<i>SGo</i>	średnia gminna
<i>SPo</i>	średnia powiatowa
<i>SWo</i>	średnia wojewódzka
<i>SKo</i>	średnia krajowa

### Liczba zdających egzamin gimnazjalny

*LZh* liczba zdających część humanistyczną

*LZm* liczba zdających część matematyczno-przyrodniczą

### Względne % odchylenia z części humanistycznej

$$P | Kh = \frac{SPh - SKh}{SKh} \times 100\% \quad \text{średniej powiatowej od średniej krajowej}$$

$$P | Wh = \frac{SPh - SWh}{SWh} \times 100\% \quad \text{średniej powiatowej od średniej wojewódzkiej}$$

$$S | Kh = \frac{SSh - SKh}{SKh} \times 100\% \quad \text{średniej szkolnej od średniej krajowej}$$

$$S | Wh = \frac{SSh - SWh}{SWh} \times 100\% \quad \text{średniej szkolnej od średniej wojewódzkiej}$$

$$S | Ph = \frac{SSh - SPh}{SPh} \times 100\% \quad \text{średniej szkolnej od średniej powiatowej}$$

$$S | Gh = \frac{SSh - SGh}{SGh} \times 100\% \quad \text{średniej szkolnej od średniej gminnej}$$

### Względne % odchylenia z części matematyczno-przyrodniczej

$$P | Km = \frac{SPm - SKm}{SKm} \times 100\% \quad \text{średniej powiatowej od średniej krajowej}$$

$$P | Wm = \frac{SPm - SWm}{SWm} \times 100\% \quad \text{średniej powiatowej od średniej wojewódzkiej}$$

$$S | Km = \frac{SSm - SKm}{SKm} \times 100\% \quad \text{średniej szkolnej od średniej krajowej}$$

$$S | Wm = \frac{SSm - SWm}{SWm} \times 100\% \quad \text{średniej szkolnej od średniej wojewódzkiej}$$

$$S | Pm = \frac{SSm - SPm}{SPm} \times 100\% \quad \text{średniej szkolnej od średniej powiatowej}$$

$$S | Gm = \frac{SSm - SGm}{SGm} \times 100\% \quad \text{średniej szkolnej od średniej gminnej}$$

### Względne % odchylenia z części humanistycznej i matematyczno-przyrodniczej

$$S | Ko = \frac{SSo - SKo}{SKo} \times 100\% \quad \text{średniej szkolnej od średniej krajowej}$$

$$S | Po = \frac{SSo - SPo}{SPo} \times 100\% \quad \text{średniej szkolnej od średniej powiatowej}$$

$$S | Wo = \frac{SSo - SWo}{SWo} \times 100\% \quad \text{średniej szkolnej od średniej wojewódzkiej}$$

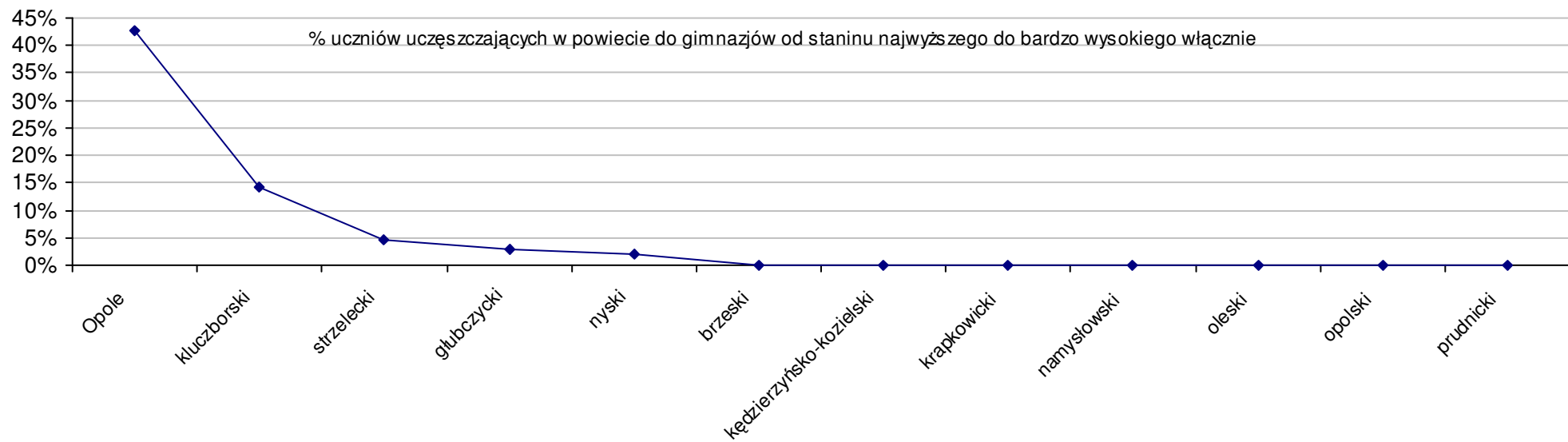
$$S | Go = \frac{SSo - SGo}{SGo} \times 100\% \quad \text{średniej szkolnej od średniej gminnej}$$

Stanin (szkół)	Dla części humanistycznej przedziały punktowe					Dla części matematyczno-przyrodniczej przedziały punktowe				
	2003	2004	2005	2006	2007	2003	2004	2005	2006	2007
	9. najwyższy	39,1 - 46,7	35,3 - 48,0	40,5 - 46,8	38,3 - 45,7	40,0 - 48,0	37,5 - 47,0	35,6 - 46,0	34,4 - 45,9	33,8 - 46,9
8. bardzo wysoki	36,1 - 39,0	31,6 - 35,2	37,3 - 40,4	35,4 - 38,2	36,0 - 39,9	32,9 - 37,4	30,4 - 35,5	29,1 - 34,3	28,5 - 33,7	30,1 - 34,9
7. wysoki	34,1 - 36,0	29,2 - 31,5	35,2 - 37,2	33,4 - 35,3	33,8 - 35,9	29,1 - 32,8	27,1 - 30,3	26,4 - 29,0	25,9 - 28,4	27,3 - 30,0
6. wyżej średni	32,4 - 34,0	27,4 - 29,1	33,6 - 35,1	31,8 - 33,3	32,0 - 33,7	26,4 - 29,0	24,8 - 27,0	24,5 - 26,3	24,0 - 25,8	25,4 - 27,2
5. średni	30,8 - 32,3	25,6 - 27,3	32,1 - 33,5	30,3 - 31,7	30,2 - 31,9	24,0 - 26,3	22,8 - 24,7	22,9 - 24,4	22,3 - 23,9	23,9 - 25,3
4. niżej średni	29,2 - 30,7	24,0 - 25,5	30,6 - 32,0	28,8 - 30,2	28,5 - 30,1	22,0 - 23,9	21,1 - 22,7	21,3 - 22,8	20,8 - 22,2	22,2 - 23,8
3. niski	27,5 - 29,1	22,2 - 23,9	28,8 - 30,5	26,9 - 28,7	26,5 - 28,4	19,8 - 21,9	19,3 - 21,0	19,4 - 21,2	19,0 - 20,7	20,3 - 22,1
2. bardzo niski	24,2 - 27,4	19,0 - 22,1	24,5 - 28,7	22,1 - 26,8	19,5 - 26,4	15,3 - 19,7	15,1 - 19,2	14,6 - 19,3	13,7 - 18,9	15,2 - 20,2
1. najniższy	10,3 - 24,1	8,9 - 18,9	11,1 - 24,4	0,0 - 22,0	6,0 - 19,4	6,5 - 15,2	7,3 - 15,0	5,0 - 14,5	0,0 - 13,6	9,3 - 15,1

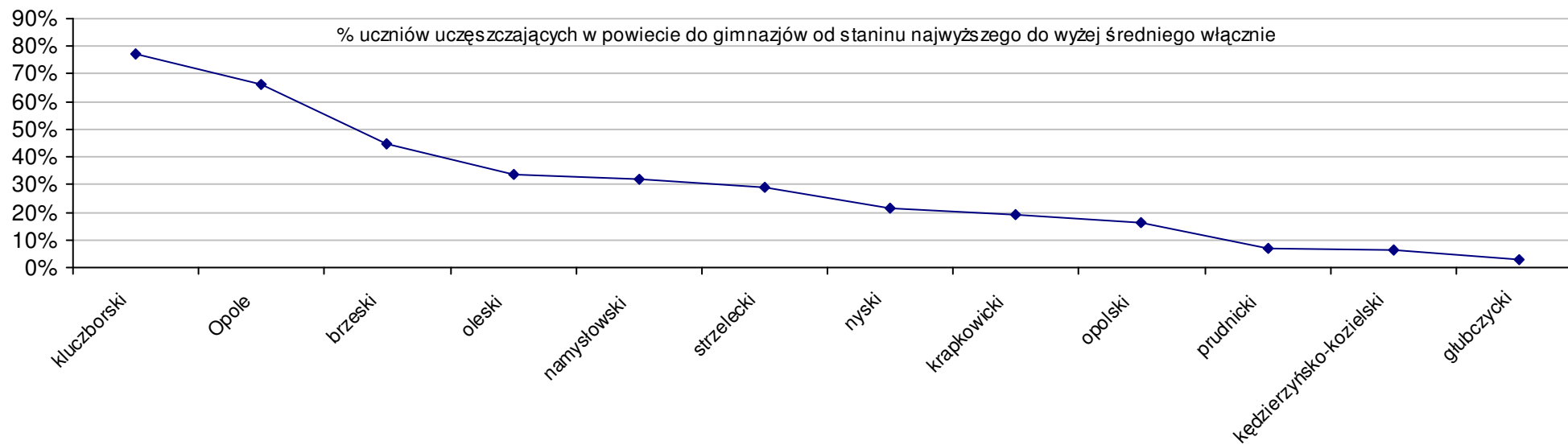
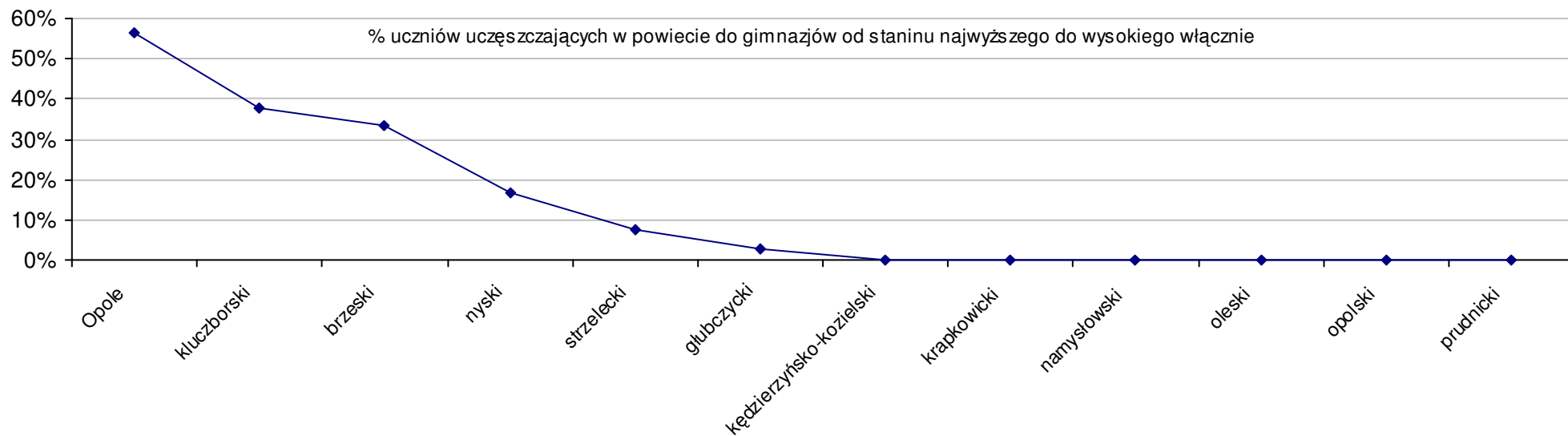
Wyniki województw w roku 2007				SWo	SWh	SWm	W Ko	W Kh	W Km
1 mazowieckie				59,6	32,9	26,8	5,0%	4,3%	5,8%
2 małopolskie				59,0	32,8	26,2	3,8%	4,1%	3,5%
3 lubelskie				57,4	32,2	25,2	1,1%	2,2%	-0,4%
4 podkarpackie				57,2	32,0	25,2	0,7%	1,7%	-0,5%
5 łódzkie				57,0	31,3	25,8	0,4%	-0,7%	1,9%
6 śląskie				56,8	31,8	25,0	0,1%	1,0%	-1,1%
7 podlaskie				56,7	31,1	25,7	-0,1%	-1,4%	1,4%
8 świętokrzyskie				56,7	31,4	25,3	-0,2%	-0,4%	0,0%
9 dolnośląskie				55,9	30,9	25,0	-1,6%	-1,8%	-1,4%
10 wielkopolskie				55,6	30,9	24,8	-2,0%	-2,0%	-2,1%
11 opolskie				55,5	30,6	24,9	-2,2%	-2,8%	-1,5%
12 zachodniopomorskie				55,5	31,0	24,4	-2,3%	-1,5%	-3,4%
13 pomorskie				55,3	30,2	25,1	-2,7%	-4,2%	-0,9%
14 lubuskie				54,9	30,7	24,2	-3,4%	-2,5%	-4,5%
15 kujawsko-pomorskie				54,8	30,3	24,5	-3,6%	-4,0%	-3,1%
16 warmińsko-mazurskie				54,3	29,8	24,6	-4,4%	-5,5%	-3,0%

Wyniki powiatów w roku 2007				SPo	SPh	SPm	P Wo	P Wh	P Wm	P Ko	P Kh	P Km
1 m. Opole				62,0	34,0	28,0	11,6%	11,0%	12,5%	9,2%	7,9%	10,8%
2 pow. kluczborski				56,9	32,0	25,0	2,4%	4,3%	0,2%	0,2%	1,4%	-1,4%
3 pow. oleski				55,5	30,7	24,8	-0,1%	0,2%	-0,3%	-2,3%	-2,6%	-1,9%
4 pow. opolski				55,5	30,2	25,3	-0,1%	-1,5%	1,6%	-2,3%	-4,2%	0,1%
5 pow. strzelecki				55,4	30,1	25,3	-0,2%	-1,6%	1,6%	-2,4%	-4,4%	0,0%
6 pow. kędzierzyński-kozielski				55,1	30,0	25,1	-0,8%	-2,1%	0,8%	-3,0%	-4,8%	-0,7%
7 pow. namysłowski				55,1	30,0	25,1	-0,9%	-2,1%	0,7%	-3,1%	-4,8%	-0,9%
8 pow. prudnicki				54,8	30,0	24,7	-1,3%	-2,0%	-1,0%	-3,5%	-4,7%	-2,5%
9 pow. krapkowicki				54,6	30,2	24,4	-1,8%	-1,4%	-2,2%	-4,0%	-4,2%	-3,7%
10 pow. brzeski				54,3	30,9	23,4	-2,3%	0,8%	-6,1%	-4,5%	-2,0%	-7,5%
11 pow. nyski				53,2	29,3	23,8	-4,3%	-4,2%	-4,4%	-6,4%	-6,9%	-5,9%
12 pow. głubczycki				53,0	29,6	23,4	-4,6%	-3,4%	-6,1%	-6,7%	-6,1%	-7,5%

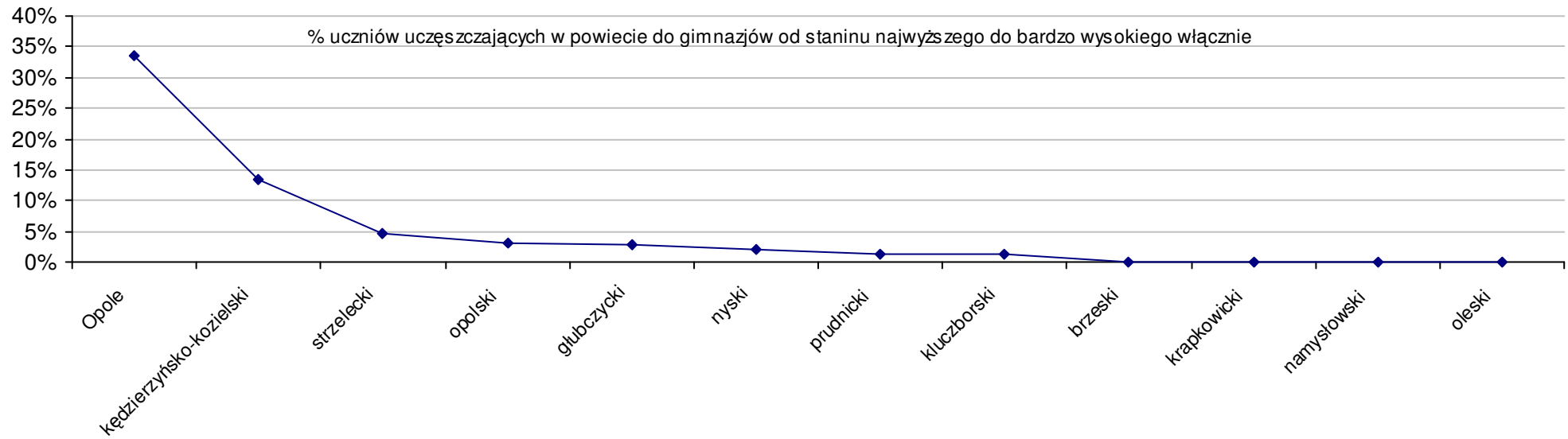
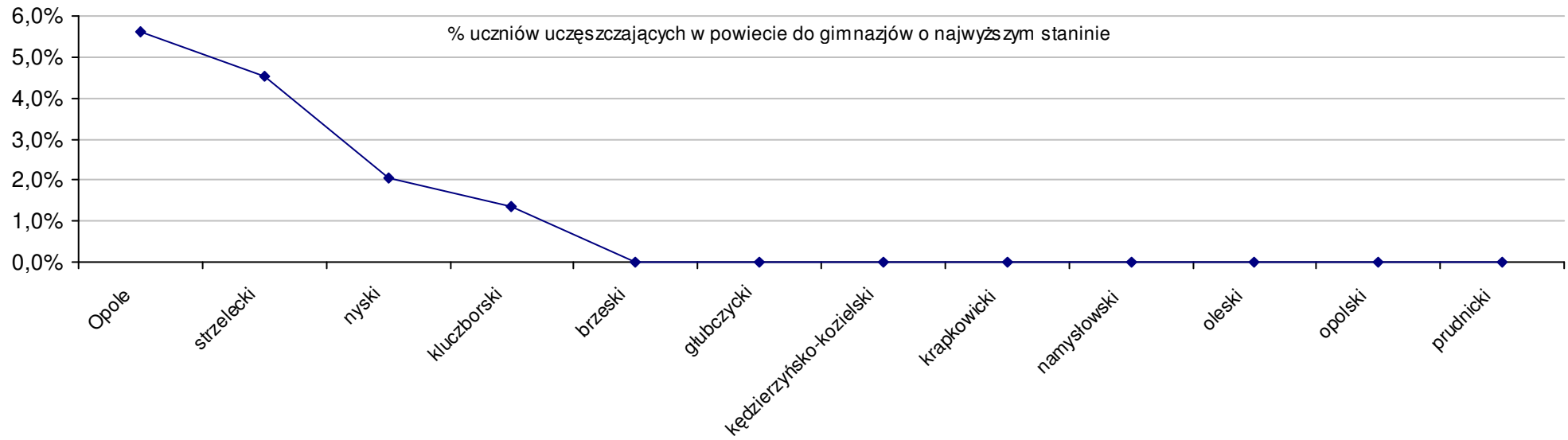
Dotyczy części humanistycznej za rok 2007 dla powiatów województwa opolskiego



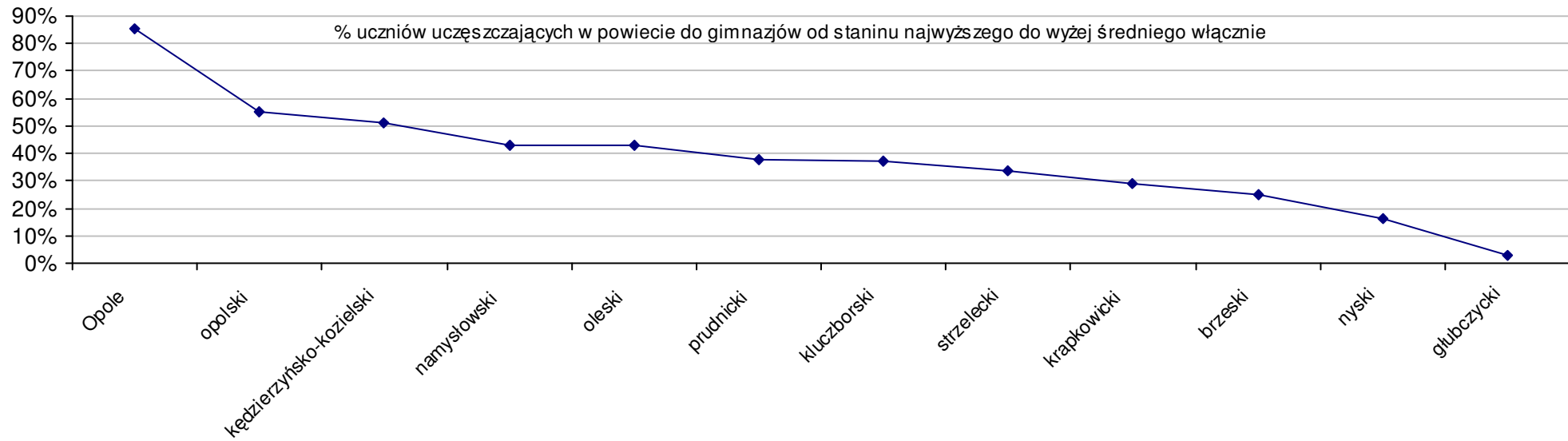
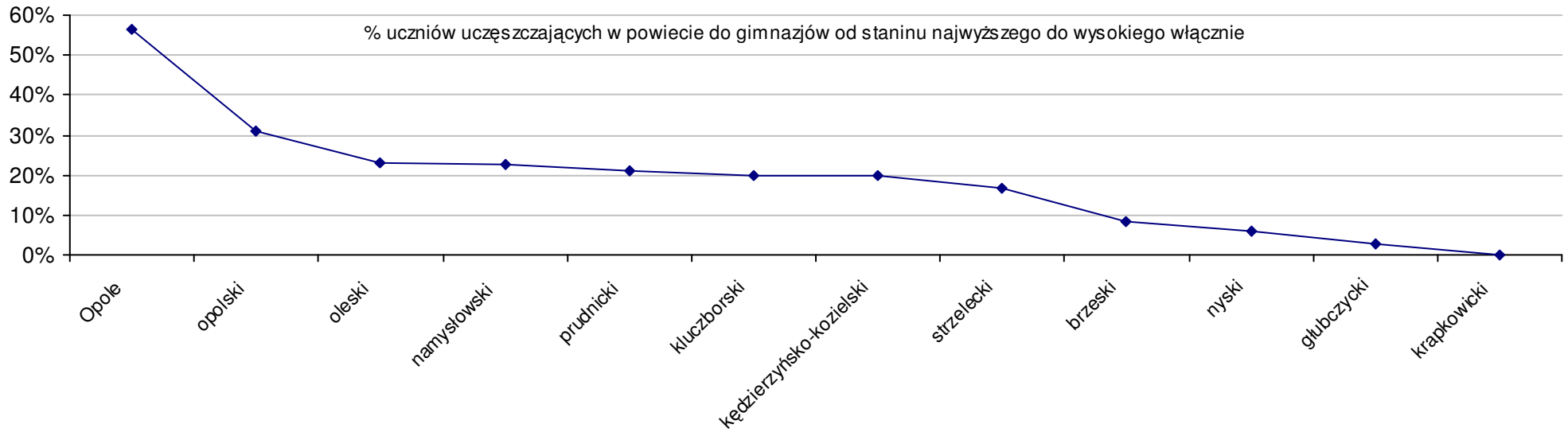
Dotyczy części humanistycznej za rok 2007 dla powiatów województwa opolskiego



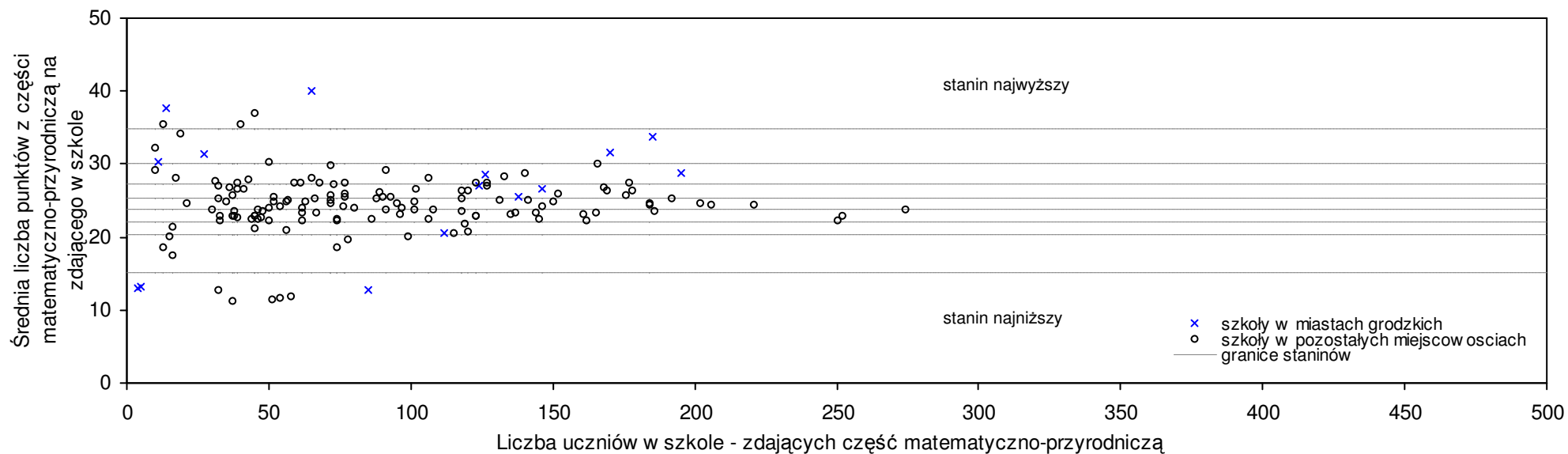
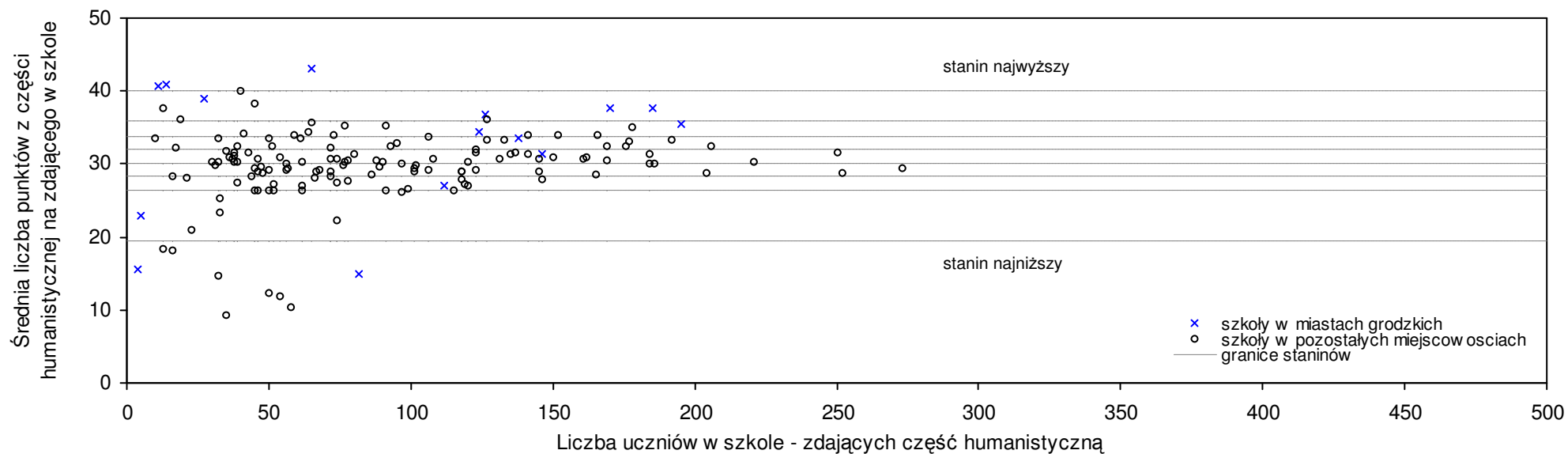
Dotyczy części matematyczno-przyrodniczej za rok 2007 dla powiatów województwa opolskiego



Dotyczy części matematyczno-przyrodniczej za rok 2007 dla powiatów województwa opolskiego

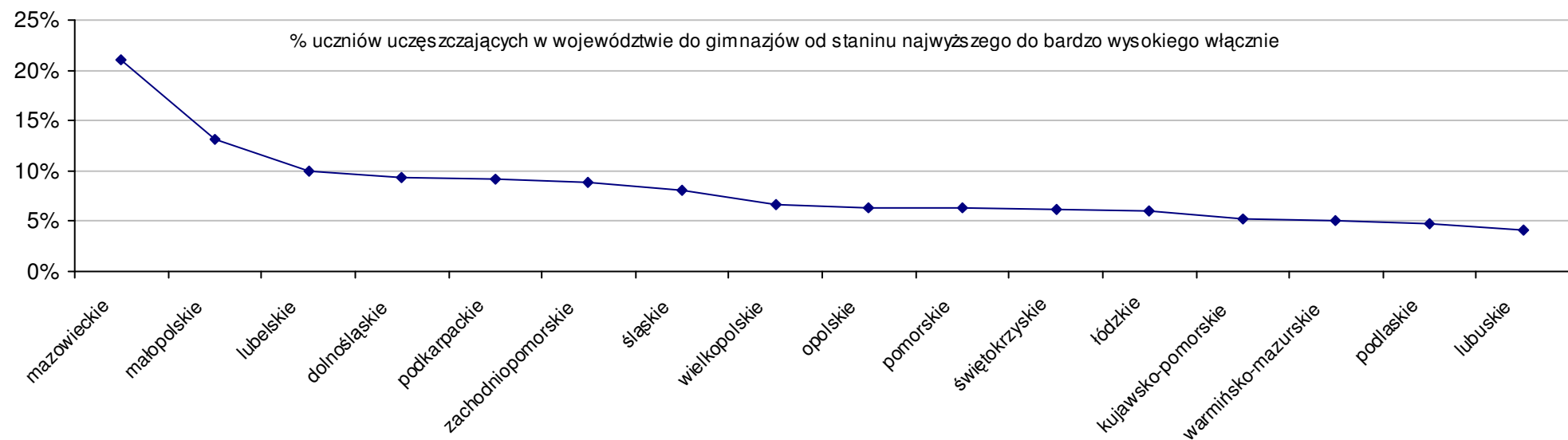
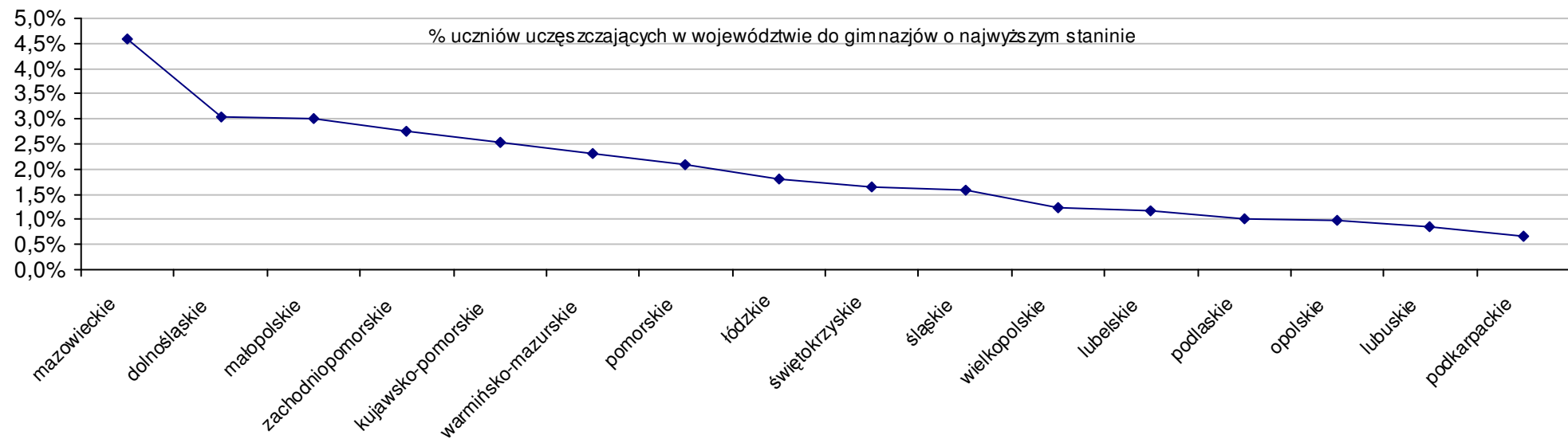


Średnie wyniki szkół na ucznia a liczba zdających egzamin w szkole - dla całego województwa

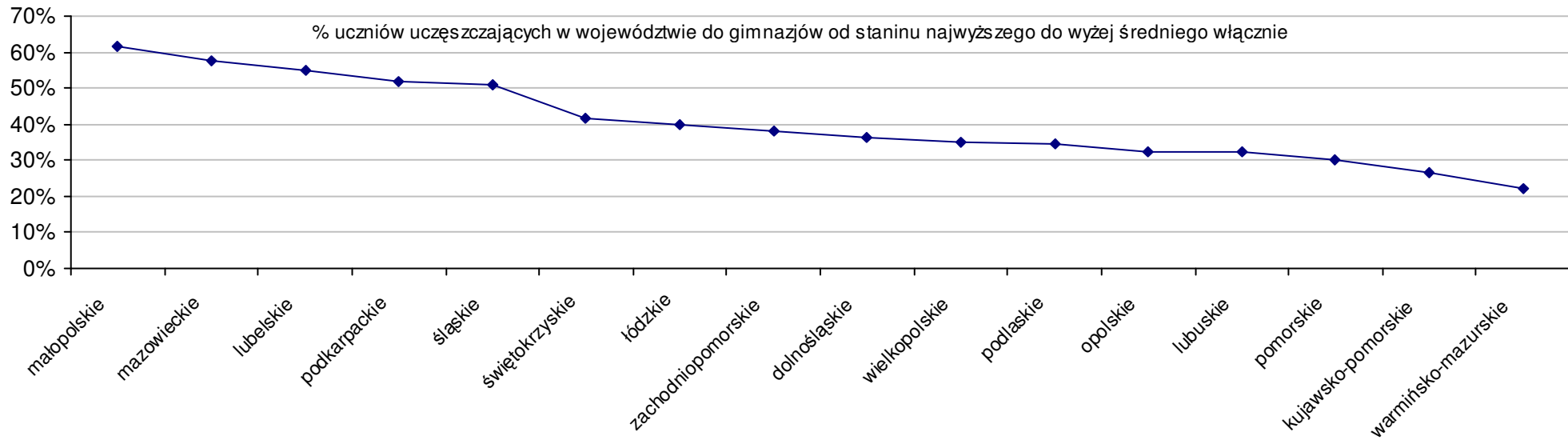
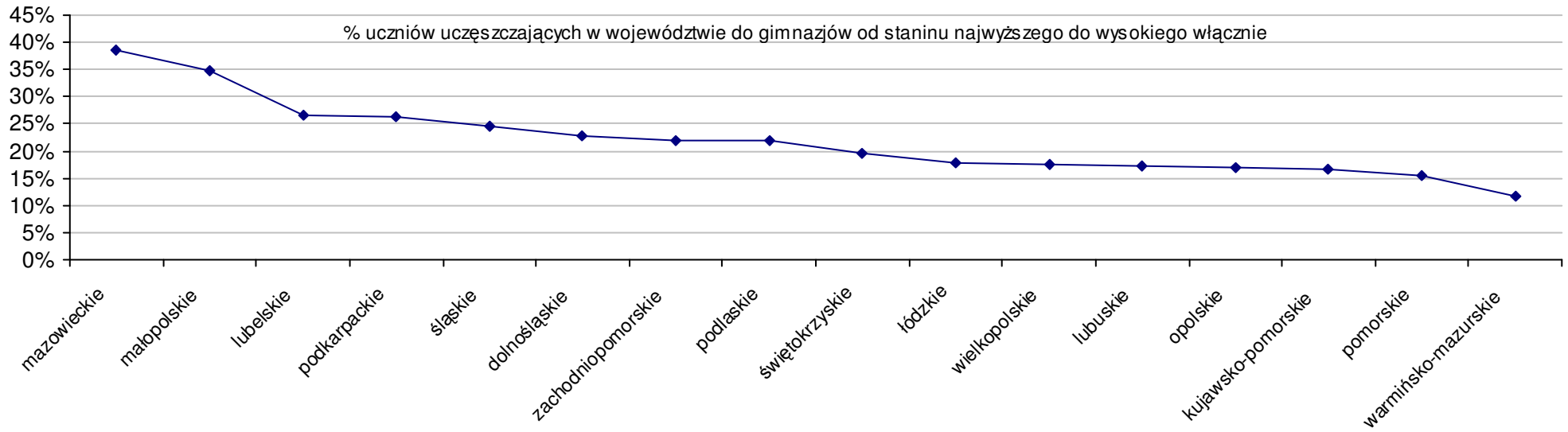




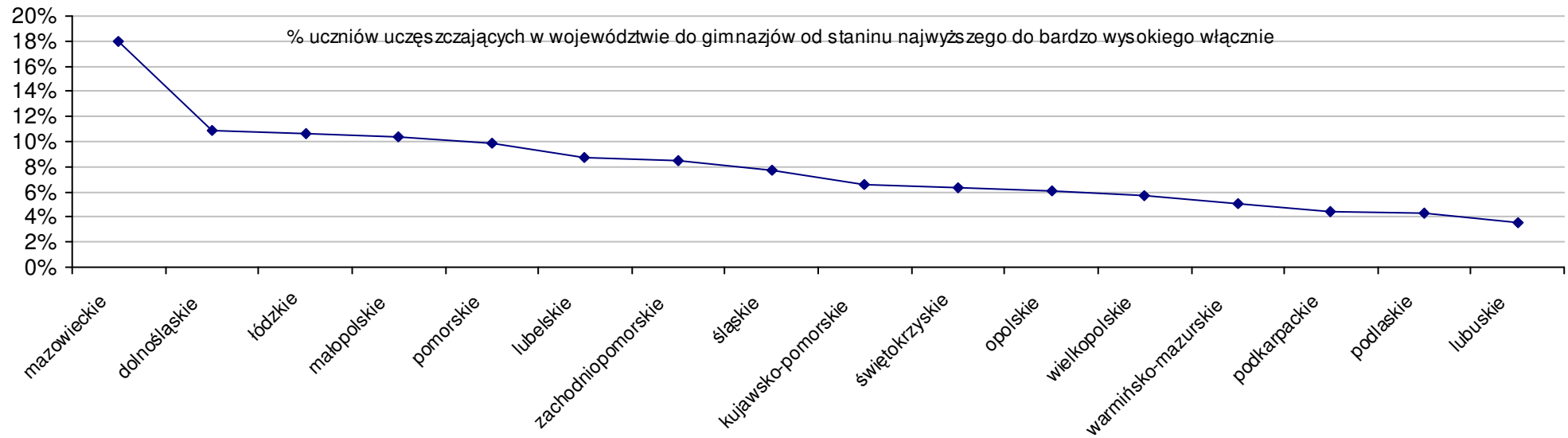
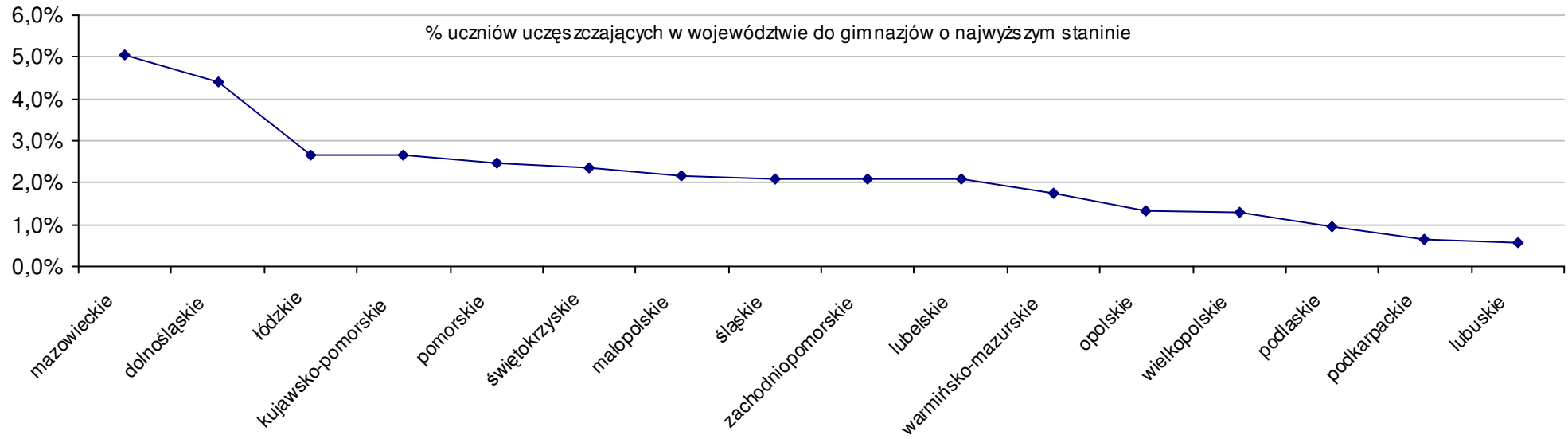
Dotyczy części humanistycznej za rok 2007 dla województw



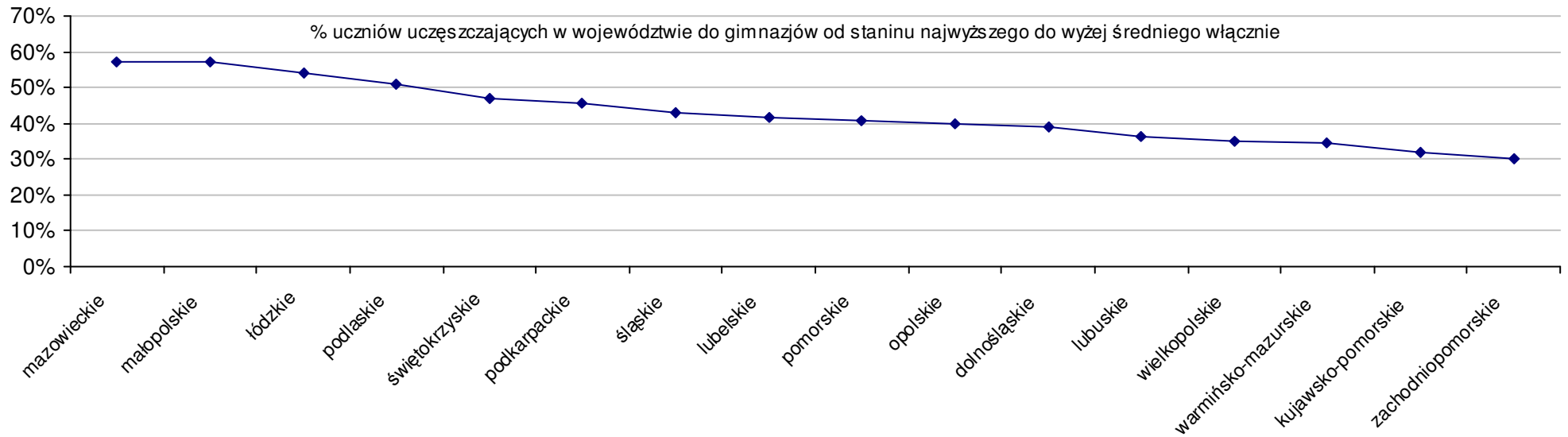
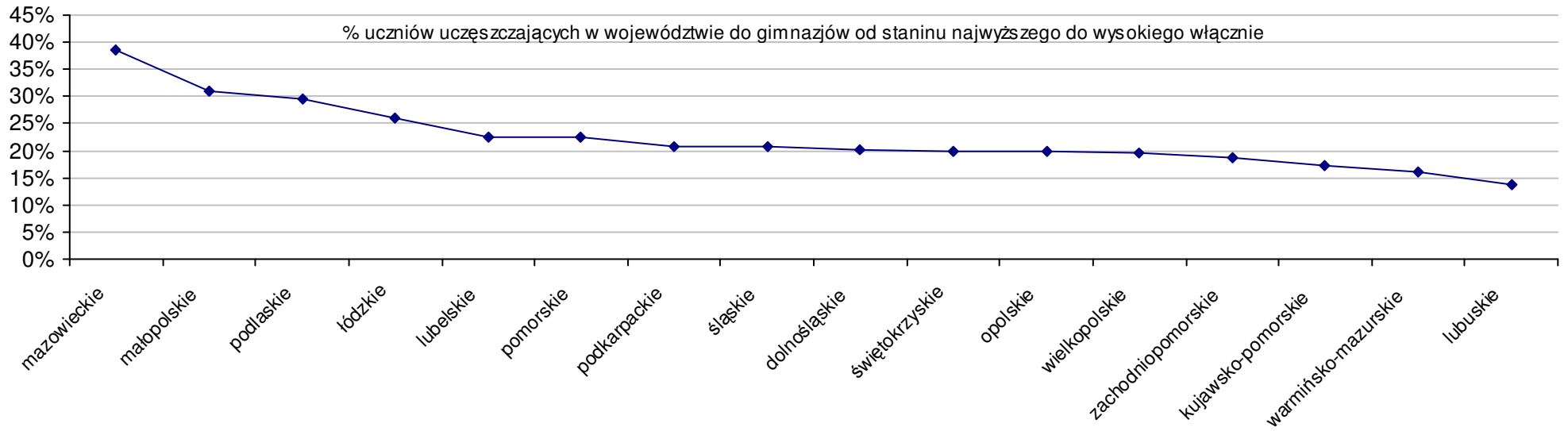
Dotyczy części humanistycznej za rok 2007 dla województw



Dotyczy części matematyczno-przyrodniczej za rok 2007 dla województw



Dotyczy części matematyczno-przyrodniczej za rok 2007 dla województw



Wyniki z egzaminu gimnazjalnego gimnazjów województwa opolskiego - za rok 2007

**pow. brzeski**

SPh: 30,9 SWh: 30,6 P|Wh: 0,8% SKh: 31,5 P|Kh: -2,0%  
 SPm: 23,4 SWm: 24,9 P|Wm: -6,1% SKm: 25,3 P|Km: -7,5%  
 SPo: 54,3 SWo: 55,5 P|Wo: -2,3% SKo: 56,8 P|Ko: -4,5%

Nazwa szkoły	Dane z egzaminu gimnazjalnego za rok 2007									Staniny wg części egzaminu i lat									
										humanistyczna					matemat.-przyrod.				
	SSo	SSh	LZh	SSm	LZm	S Ko	S Wo	S Po	S Go	07	06	05	04	03	07	06	05	04	03
1 Gimnazjum w Lewinie Brzeskim	61,9	33,7	106	28,2	106	9,0%	11,5%	14,1%	4,7%	6	6	6	6	6	7	7	7	7	5
2 Gimnazjum w Zespole Szkół nr 1 z Oddziałami Sportowymi w Brzegu	61,5	35,1	178	26,4	178	8,3%	10,7%	13,3%	9,5%	7	7	6	8	5	6	6	6	6	5
3 Gimnazjum w Łosiowie	59,1	32,5	39	26,6	39	4,0%	6,4%	8,9%	0,0%	6	5	6	7	5	6	6	4	4	3
4 Publiczne Gimnazjum w Kościerzycach	55,9	30,6	88	25,3	88	-1,6%	0,6%	3,0%	0,0%	5	4	4	4	4	5	4	5	4	2
5 Gimnazjum Publiczne nr 1 im. Mikołaja Kopernika w Grodkowie	54,9	31,5	137	23,4	137	-3,3%	-1,2%	1,2%	1,8%	5	5	6	5	5	4	4	5	5	5
6 Gimnazjum Publiczne nr 2 im. Józefa Elsnera w Grodkowie	54,6	31,6	123	23,0	123	-3,9%	-1,7%	0,6%	1,2%	5	5	3	4	2	4	3	2	3	2
7 Publiczne Gimnazjum nr 1 im. Józefa Piłsudskiego w Brzegu	53,9	31,6	250	22,3	250	-5,1%	-3,0%	-0,7%	-4,0%	5	7	6	5	5	4	6	5	4	4
8 Publiczne Gimnazjum nr 3 im. Orłąt Lwowskich w Brzegu	53,8	30,7	161	23,1	161	-5,3%	-3,1%	-0,9%	-4,2%	5	5	7	7	4	4	5	5	5	4
9 Gimnazjum w Skorogoszczy	52,5	29,5	45	23,0	45	-7,6%	-5,5%	-3,3%	-11,2%	4	5	5	4	4	4	7	6	4	6
10 Gimnazjum Publiczne w Jędrzejowie	47,6	25,4	33	22,2	33	-16,2%	-14,3%	-12,3%	-11,8%	2	3	2	4	2	4	3	3	2	2
11 Gimnazjum w Publicznym Zespole Szkolno-Przedszkolnym im. Brygady Partyzanckiej "Grunwald" w Olszance	47,3	27,7	78	19,6	78	-16,7%	-14,8%	-12,8%	0,0%	3	5	5	5	6	2	3	4	4	6
12 Gimnazjum w Zespole Szkół Rolniczych w Żłobiznie	23,8	12,3	50	11,5	51	-58,1%	-57,1%	-56,1%	0,0%	1	1	1			1	1	1		

**pow. głubczycki**

SPh: 29,6 SWh: 30,6 P|Wh: -3,4% SKh: 31,5 P|Kh: -6,1%  
 SPm: 23,4 SWm: 24,9 P|Wm: -6,1% SKm: 25,3 P|Km: -7,5%  
 SPo: 53 SWo: 55,5 P|Wo: -4,6% SKo: 56,8 P|Ko: -6,7%

Nazwa szkoły	Dane z egzaminu gimnazjalnego za rok 2007									Staniny wg części egzaminu i lat									
										humanistyczna					matemat.-przyrod.				
	SSo	SSh	LZh	SSm	LZm	S Ko	S Wo	S Po	S Go	07	06	05	04	03	07	06	05	04	03
1 Gimnazjum w Zespole Szkół im. Weteranów II Wojny Światowej w Lisięcicach	70,2	36,1	19	34,1	19	23,6%	26,4%	32,5%	32,5%	8					8				
2 Gimnazjum im. Trzeciego Tysiąclecia w Zespole Gimnazjalno-Szkolnym w Branicach	54,7	30,8	108	23,9	108	-3,7%	-1,5%	3,3%	0,0%	5	5	3	5	5	5	5	3	4	3
3 Gimnazjum nr 1 im. Marii Skłodowskiej-Curie w Głubczycach	54,5	30,0	184	24,5	184	-4,0%	-1,9%	2,9%	2,8%	4	4	4	5	2	5	5	6	4	3
4 Gimnazjum im. Tadeusza Kościuszki w Kietrze	53,2	31,0	162	22,2	162	-6,3%	-4,2%	0,4%	0,0%	5	4	3	4	4	4	4	3	3	5
5 Gimnazjum w Zespole Szkół w Baborowie	50,4	26,5	91	23,9	91	-11,3%	-9,3%	-4,9%	0,0%	3					5				
6 Gimnazjum nr 2 im. Jana Kochanowskiego w Głubczycach	46,9	26,7	99	20,2	99	-17,4%	-15,6%	-11,5%	-11,5%	3	4	3	5	3	2	3	3	3	3

**pow. kędzierzyńsko-kozielski**

SPh: 30 SWh: 30,6 P|Wh: -2,1% SKh: 31,5 P|Kh: -4,8%  
 SPm: 25,1 SWm: 24,9 P|Wm: 0,8% SKm: 25,3 P|Km: -0,7%  
 SPo: 55,1 SWo: 55,5 P|Wo: -0,8% SKo: 56,8 P|Ko: -3,0%

Wyniki z egzaminu gimnazjalnego gimnazjów województwa opolskiego - za rok 2007

Nazwa szkoły	Dane z egzaminu gimnazjalnego za rok 2007										Staniny wg części egzaminu i lat								
											humanistyczna			matemat.-przyrod.					
	SSo	SSh	LZh	SSm	LZm	S Ko	S Wo	S Po	S Go	07	06	05	04	03	07	06	05	04	03
1 Publiczne Gimnazjum nr 4 w Kędzierzynie-Koźlu	64,1	34,0	166	30,1	166	12,9%	15,4%	16,3%	16,2%	7	6	6	7	5	8	7	6	6	5
2 Gimnazjum w Zespole Gimnazjalno-Szkolno-Przedszkolnym w Pawłowiczkach	61,1	33,6	61	27,5	61	7,6%	10,0%	10,9%	9,4%	6	4	4	4	3	7	6	6	5	5
3 Gimnazjum w Zespole Szkół Dwujęzycznych w Solarni	60,4	32,3	17	28,1	17	6,3%	8,8%	9,6%	5,5%	6	4	6	7		7	3	5	9	
4 Publiczne Gimnazjum nr 1 im. Orłąt Lwowskich w Kędzierzynie-Koźlu	59,9	33,9	152	26,0	152	5,5%	7,9%	8,7%	8,6%	7	5	5	5	3	6	6	6	4	3
5 Publiczne Gimnazjum nr 1 im. Noblistów Polskich w Bierawie	56,5	30,8	72	25,7	72	-0,5%	1,7%	2,5%	-1,3%	5	3	4	4	4	6	5	5	4	4
6 Gimnazjum w Zespole Szkół Miejskich nr 2 w Kędzierzynie-Koźlu	56,1	30,4	38	25,7	37	-1,2%	1,0%	1,8%	1,7%	5	4				6	4			
7 Publiczne Sportowe Gimnazjum nr 5 im. Polskich Olimpijczyków w Zespole Szkół Miejskich nr 1 w Kędzierzynie-Koźlu	56,0	31,0	150	25,0	150	-1,4%	0,8%	1,6%	1,6%	5	5	5	5	6	5	7	7	6	6
8 Publiczne Gimnazjum im. Władysława Planeterza w Cisku	55,8	30,2	77	25,6	77	-1,8%	0,5%	1,3%	0,0%	5	3	3	3	2	6	5	5	4	4
9 Gimnazjum w Zespole Szkół nr 3 w Kędzierzynie-Koźlu	54,7	30,8	46	23,9	46	-3,7%	-1,5%	-0,7%	-0,8%	5	2	2	4	4	5	4	3	3	5
10 Publiczne Gimnazjum im. Jana Pawła II w Polskiej Cerkwi	54,6	29,5	57	25,1	57	-3,9%	-1,7%	-0,9%	0,0%	4	3	2	5	4	5	4	5	7	6
11 Gimnazjum w Zespole Szkół nr 4 w Kędzierzynie-Koźlu	52,8	28,1	21	24,7	21	-7,0%	-4,9%	-4,2%	-4,2%	3	3	4	3	4	5	2	4	2	2
12 Gimnazjum w Zespole Szkół w Komornie	52,7	27,2	52	25,5	52	-7,2%	-5,1%	-4,4%	1,2%	3	3	4	4	3	6	5	4	6	4
13 Publiczne Gimnazjum nr 3 w Kędzierzynie-Koźlu	52,3	29,0	145	23,3	144	-7,9%	-5,8%	-5,1%	-5,2%	4	3	3	4	3	4	4	4	4	4
14 Publiczne Gimnazjum nr 2 w Długomiłowicach	51,4	26,4	52	25,0	52	-9,5%	-7,5%	-6,7%	-1,2%	2	2	3	3	3	5	4	5	4	4
15 Gimnazjum w Zespole Szkół Miejskich nr 3 w Kędzierzynie-Koźlu	50,9	28,4	44	22,5	44	-10,4%	-8,4%	-7,6%	-7,7%	3	3	4	3	5	4	4	4	3	4
16 Gimnazjum w Zespole Gimnazjalno-Szkolno-Przedszkolnym w Gościęcinie	46,2	23,3	33	22,9	33	-18,7%	-16,8%	-16,2%	-17,3%	2	2	3	5	3	4	4	4	5	4
17 Gimnazjum z Oddziałami dla Dorosłych Środowiskowego Hufca Pracy przy Publicznym Gimnazjum Sportowym nr 5 w Zespole Szkół Miejskich nr 1 w Kędzierzynie-Koźlu	23,4	11,8	54	11,6	54	-58,8%	-57,9%	-57,5%	-57,6%	1	1	1	1	1	1	1	1	1	1

**pow. kluczborski**

SPh:	32	SWh:	30,6	P Wh:	4,3%	SKh:	31,5	P Kh:	1,4%
SPm:	25	SWm:	24,9	P Wm:	0,2%	SKm:	25,3	P Km:	-1,4%
SPo:	56,9	SWo:	55,5	P Wo:	2,4%	SKo:	56,8	P Ko:	0,2%

Nazwa szkoły	Dane z egzaminu gimnazjalnego za rok 2007										Staniny wg części egzaminu i lat								
											humanistyczna			matemat.-przyrod.					
	SSo	SSh	LZh	SSm	LZm	S Ko	S Wo	S Po	S Go	07	06	05	04	03	07	06	05	04	03
1 Gimnazjum w Zespole Szkół Ogólnokształcących Społecznego Towarzystwa Oświatowego w Kluczborku	73,2	37,7	13	35,5	13	28,9%	31,8%	28,6%	26,0%	8	8	8	8	8	9	8	8	8	8
2 Gimnazjum w Zespole Szkół Ogólnokształcących im. Adama Mickiewicza w Kluczborku	63,6	36,1	127	27,5	127	12,0%	14,5%	11,8%	9,5%	8	7	8	6	8	7	7	7	7	6
3 Gimnazjum Salezjańskie im. św. Jana Bosko w Kluczborku	62,9	33,6	10	29,3	10	10,7%	13,3%	10,5%	8,3%	6	6	8	7	8	7	6	8	8	8
4 Publiczne Gimnazjum nr 4 w Kujakowicach Górnych	59,4	31,5	43	27,9	43	4,6%	6,9%	4,4%	2,2%	5	6	6	5	7	7	7	7	4	7
5 Publiczne Gimnazjum nr 2 w Bogacicy	59,4	34,4	64	25,0	63	4,6%	6,9%	4,4%	2,2%	7	7	7	4	5	5	5	7	6	6
6 Publiczne Gimnazjum nr 5 im. Mikołaja Reja w Kluczborku	59,2	32,4	169	26,8	168	4,2%	6,6%	4,0%	1,9%	6	6	5	5	4	6	6	4	6	5
7 Publiczne Gimnazjum im. Jana Pawła II w Wólczynie	56,8	32,4	206	24,4	206	0,0%	2,3%	-0,2%	0,0%	6	6	6	4	5	5	5	5	3	5
8 Gimnazjum w Zespole Szkół Gimnazjalnych, Licealnych i Zawodowych w	54,4	31,3	135	23,1	135	-4,2%	-2,1%	-4,4%	0,0%	5	6	4	5	3	4	4	4	4	3

Wyniki z egzaminu gimnazjalnego gimnazjów województwa opolskiego - za rok 2007

Byczynie																				
9	Gimnazjum w Zespole Gimnazjalno-Szkolno-Przedszkolnym w Chocianowicach	54,0	29,2	56	24,8	56	-4,9%	-2,8%	-5,1%	0,3%	4	4	5	3	2	5	4	6	5	3
10	Gimnazjum w Zespole Gimnazjalno-Szkolno-Przedszkolnym w Lasowicach Wielkich	53,6	30,7	37	22,9	37	-5,6%	-3,5%	-5,8%	-0,4%	5	7	6	5	3	4	5	4	4	2
11	Publiczne Gimnazjum nr 3 im. Jana Pawła II w Kluczborku	47,0	26,4	115	20,6	115	-17,3%	-15,4%	-17,4%	-19,1%	2	3	4	5	3	3	3	4	3	4

**pow. krapkowicki**

SPh:	30,2	SWh:	30,6	P Wh:	-1,4%	SKh:	31,5	P Kh:	-4,2%
SPm:	24,4	SWm:	24,9	P Wm:	-2,2%	SKm:	25,3	P Km:	-3,7%
SPo:	54,6	SWo:	55,5	P Wo:	-1,8%	SKo:	56,8	P Ko:	-4,0%

Nazwa szkoły	Dane z egzaminu gimnazjalnego za rok 2007										Staniny wg części egzaminu i lat									
											humanistyczna					matemat.-przyrod.				
	SSo	SSh	LZh	SSm	LZm	S Ko	S Wo	S Po	S Go		07	06	05	04	03	07	06	05	04	03
1	Publiczne Gimnazjum nr 2 w Krapkowicach	58,3	32,5	176	25,8	176	2,6%	5,0%	6,9%	1,3%	6	3	6	6	4	6	4	5	5	3
2	Gimnazjum w Zespole Szkół Sportowych nr 1 w Krapkowicach	56,6	31,4	141	25,2	141	-0,4%	1,9%	3,8%	-1,6%	5	4	4	5	3	5	5	5	5	3
3	Publiczne Gimnazjum w Walcach	55,8	30,2	90	25,6	90	-1,8%	0,5%	2,3%	0,0%	5	4	3	3	4	6	5	3	4	4
4	Publiczne Gimnazjum im. Kardynała Stefana Wyszyńskiego w Zdieszowicach	54,8	30,4	221	24,4	221	-3,5%	-1,3%	0,5%	0,0%	5	4	4	4	3	5	5	4	4	4
5	Publiczne Gimnazjum im. Alberta Einsteina w Gogolinie	51,8	28,5	165	23,3	165	-8,8%	-6,7%	-5,0%	0,0%	4	5	4	5	4	4	5	5	4	4
6	Gimnazjum w Strzeleckach	49,0	27,2	119	21,8	119	-13,7%	-11,8%	-10,2%	0,0%	3	3	3	3	3	3	3	3	5	4

**pow. namysłowski**

SPh:	30	SWh:	30,6	P Wh:	-2,1%	SKh:	31,5	P Kh:	-4,8%
SPm:	25,1	SWm:	24,9	P Wm:	0,7%	SKm:	25,3	P Km:	-0,9%
SPo:	55,1	SWo:	55,5	P Wo:	-0,9%	SKo:	56,8	P Ko:	-3,1%

Nazwa szkoły	Dane z egzaminu gimnazjalnego za rok 2007										Staniny wg części egzaminu i lat									
											humanistyczna					matemat.-przyrod.				
	SSo	SSh	LZh	SSm	LZm	S Ko	S Wo	S Po	S Go		07	06	05	04	03	07	06	05	04	03
1	Gimnazjum w Zespole Szkół Gimnazjalnych w Pokoju	62,0	32,2	72	29,8	72	9,2%	11,6%	12,6%	20,7%	6	4	5	6	2	7	7	7	6	2
2	Gimnazjum nr 2 w Namysłowie	60,5	33,4	127	27,1	127	6,5%	8,9%	9,9%	6,5%	6	5	6	6	6	6	7	7	6	6
3	Publiczne Gimnazjum w Świerczowie	56,7	29,2	68	27,5	68	-0,2%	2,1%	3,0%	0,0%	4	2	5	5	2	7	5	8	5	5
4	Gimnazjum w Zespole Placówek Oświatowych w Smogorzowie	56,7	31,8	35	24,9	35	-0,2%	2,1%	3,0%	-0,2%	5	3	5	4	5	5	7	8	3	9
5	Gimnazjum nr 1 im. Szarych szeregów w Namysłowie	54,4	29,1	118	25,3	118	-4,2%	-2,1%	-1,2%	-4,3%	4	4	3	5	5	5	6	5	5	7
6	Publiczne Gimnazjum w Wilkowie	53,6	30,2	62	23,4	62	-5,6%	-3,5%	-2,6%	0,0%	5	3	4	3	5	4	5	5	5	7
7	Gimnazjum w Ligocie Książęcej	53,3	29,3	50	24,0	50	-6,2%	-4,0%	-3,2%	-6,2%	4	4	3	6	6	5	5	4	5	8
8	Gimnazjum w Zespole Gimnazjalno-Szkolnym w Domaszowicach	51,1	30,1	56	21,0	56	-10,0%	-8,0%	-7,2%	0,0%	4	6	2	6	5	3	5	3	3	5
9	Gimnazjum w Zespole Szkół Gimnazjalnych w Pokoju	27,4	14,7	32	12,7	32	-51,8%	-50,7%	-50,2%	-46,6%	1	1	1			1	1	1		

**pow. nyski**

SPh:	29,3	SWh:	30,6	P Wh:	-4,2%	SKh:	31,5	P Kh:	-6,9%
SPm:	23,8	SWm:	24,9	P Wm:	-4,4%	SKm:	25,3	P Km:	-5,9%
SPo:	53,2	SWo:	55,5	P Wo:	-4,3%	SKo:	56,8	P Ko:	-6,4%

Wyniki z egzaminu gimnazjalnego gimnazjów województwa opolskiego - za rok 2007

Nazwa szkoły	Dane z egzaminu gimnazjalnego za rok 2007									Staniny wg części egzaminu i lat									
										humanistyczna					matemat.-przyrod.				
	SSo	SSh	LZh	SSm	LZm	S Ko	S Wo	S Po	S Go	07	06	05	04	03	07	06	05	04	03
1 Diecezjalne Gimnazjum w Nysie	75,4	40,0	40	35,4	40	32,7%	35,8%	41,8%	38,3%	9	9	9	9	8	9	9	9	9	9
2 Niepubliczne Gimnazjum Stowarzyszeniowe w Paczkowie	62,8	35,3	77	27,5	77	10,6%	13,1%	18,1%	29,1%	7	4	6			7	5	6		
3 Gimnazjum w Zespole Szkół w Ścinawie małej	57,7	30,9	36	26,8	36	1,6%	3,9%	8,5%	10,6%	5	6	5	3	3	6	5	6	3	4
4 Gimnazjum w Zespole Szkół w Skoroszycach	57,4	32,8	95	24,6	95	1,1%	3,3%	8,0%	0,0%	6	4	6	6	5	5	6	7	6	7
5 Publiczne Gimnazjum nr 2 w Głuchołazach	56,9	30,6	169	26,3	169	0,2%	2,4%	7,0%	7,1%	5	5	5	6	3	6	5	6	6	5
6 Gimnazjum nr 3 im. Żołnierzy Armii Krajowej w Nysie	56,0	31,4	184	24,6	184	-1,4%	0,8%	5,3%	2,8%	5	7	6	4	3	5	6	5	3	3
7 Gimnazjum w Zespole Szkół Sportowych w Nysie	53,4	30,8	74	22,6	74	-6,0%	-3,9%	0,5%	-2,0%	5	5	5	4	3	4	4	5	3	4
8 Gimnazjum nr 1 im. Tadeusza Kościuszki w Nysie	53,4	28,7	204	24,7	202	-6,0%	-3,9%	0,5%	-2,0%	4	5	5	5	5	5	5	5	5	6
9 Gimnazjum nr 2 im. Karpatczyków w Nysie	53,3	29,4	273	23,9	274	-6,2%	-4,0%	0,3%	-2,2%	4	5	4	5	3	5	5	4	4	4
10 Gimnazjum w Otmuchowie	53,3	30,7	145	22,6	145	-6,2%	-4,0%	0,3%	0,4%	5	5	5	5	4	4	4	5	6	4
11 Publiczne Gimnazjum im. ks. Josefa Holzmana w Pakosławicach	53,1	30,3	39	22,8	39	-6,5%	-4,4%	-0,1%	0,0%	5	5	2	4	3	4	4	4	3	6
12 Gimnazjum w Zespole Szkół im. Polskich Noblistów w Łambinowicach	52,9	29,0	101	23,9	101	-6,9%	-4,8%	-0,5%	0,0%	4	7	5	6	5	5	7	6	5	5
13 Gimnazjum w Zespole Szkolno-Przedszkolnym w Jarnołtowie	52,5	28,8	48	23,7	48	-7,6%	-5,5%	-1,2%	-1,1%	4	3	5	4	2	4	4	5	5	3
14 Publiczne Gimnazjum im. Polskich Noblistów w Paczkowie	52,2	29,3	123	22,9	123	-8,1%	-6,0%	-1,8%	7,3%	4	4	5	5	5	4	4	4	3	4
15 Gimnazjum w Zespole Szkół Ogólnokształcących w Kamienniku	50,3	29,0	46	21,3	45	-11,4%	-9,4%	-5,4%	-0,2%	4	3	4	7	6	3	2	4	4	4
16 Gimnazjum w Zespole Szkół w Korfantowie	50,1	26,1	97	24,0	97	-11,8%	-9,8%	-5,8%	-3,9%	2	3	2	3	4	5	4	4	4	3
17 Publiczne Gimnazjum nr 1 im. Powstańców Śląskich w Głuchołazach	47,8	27,1	120	20,7	120	-15,8%	-13,9%	-10,1%	-10,0%	3	4	3	3	4	3	3	3	3	4
18 Gimnazjum w Zespole Szkół nr 5 w Nysie	41,0	20,9	23	20,1	15	-27,8%	-26,2%	-22,9%	-24,8%	2		1	2	1	2		1	1	1
19 Gimnazjum w Zespole Szkół w Nysie	37,1	18,5	13	18,6	13	-34,7%	-33,2%	-30,2%	-31,9%	1		1			2		1		
20 Gimnazjum w Zespole Szkół Gimnazjalnych w Paczkowie	22,3	10,4	58	11,9	58	-60,7%	-59,8%	-58,1%	-54,2%	1	1	1	1	1	1	1	1	1	2

**pow. oleski**

SPh:	30,7	SWh:	30,6	P Wh:	0,2%	SKh:	31,5	P Kh:	-2,6%
SPm:	24,8	SWm:	24,9	P Wm:	-0,3%	SKm:	25,3	P Km:	-1,9%
SPo:	55,5	SWo:	55,5	P Wo:	-0,1%	SKo:	56,8	P Ko:	-2,3%

Nazwa szkoły	Dane z egzaminu gimnazjalnego za rok 2007									Staniny wg części egzaminu i lat									
										humanistyczna					matemat.-przyrod.				
	SSo	SSh	LZh	SSm	LZm	S Ko	S Wo	S Po	S Go	07	06	05	04	03	07	06	05	04	03
1 Gimnazjum w Zespole Szkół Dwujęzycznych w Oleśnie	64,5	35,2	91	29,3	91	13,6%	16,1%	16,2%	15,1%	7	6	6	7	4	7	7	6	7	6
2 Gimnazjum Publiczne w Rudnikach	61,6	33,3	133	28,3	133	8,5%	10,9%	11,0%	0,0%	6	4	3	7	4	7	6	7	7	6
3 Publiczne Gimnazjum nr 1 im. Tadeusza Kościuszki w Oleśnie	58,7	33,3	192	25,4	192	3,3%	5,7%	5,7%	4,7%	6	4	5	6	3	6	5	5	6	5
4 Publiczne Gimnazjum im. Jana Pawła II w Dobrodzieniu	55,8	30,7	131	25,1	131	-1,8%	0,5%	0,5%	0,0%	5	5	4	4	4	5	5	5	4	4
5 Gimnazjum w Zespole Gimnazjalno-Szkolnym w Zębolicach	55,2	30,9	54	24,3	54	-2,8%	-0,6%	-0,6%	0,0%	5	2	2	3	3	5	3	5	3	6
6 Publiczne Gimnazjum im. Ojca Świętego Jana Pawła II w Praszce	53,7	30,1	186	23,6	186	-5,5%	-3,3%	-3,3%	0,0%	4	3	3	5	4	4	4	5	5	5
7 Publiczne Gimnazjum w Radłowie	51,0	27,0	62	24,0	62	-10,2%	-8,2%	-8,1%	0,0%	3	2	3	3	2	5	3	5	4	3
8 Publiczne Gimnazjum w Gorzowie Śląskim	51,0	28,5	86	22,5	86	-10,2%	-8,2%	-8,1%	0,0%	4	4	2	4	3	4	5	3	4	4
9 Gimnazjum w Zespole Szkół Ekonomicznych i Ogólnokształcących im. Mikołaja Kopernika w Oleśnie	20,6	9,4	35	11,2	37	-63,7%	-62,9%	-62,9%	-63,3%	1	1	1	1	1	1	1	1	1	1



Wyniki z egzaminu gimnazjalnego gimnazjów województwa opolskiego - za rok 2007

<b>Opole</b>	SPh: 34	SWh: 30,6	P Wh: 11,0%	SKh: 31,5	P Kh: 7,9%
	SPm: 28,0	SWm: 24,9	P Wm: 12,5%	SKm: 25,3	P Km: 10,8%
	SPo: 62,0	SWo: 55,5	P Wo: 11,6%	SKo: 56,8	P Ko: 9,2%

Nazwa szkoły	Dane z egzaminu gimnazjalnego za rok 2007										Staniny wg części egzaminu i lat									
	humanistyczna					matemat.-przyrod.					humanistyczna					matemat.-przyrod.				
	SSo	SSh	LZh	SSm	LZm	S Ko	S Wo	S Po	S Go	07	06	05	04	03	07	06	05	04	03	
1 Gimnazjum w Zespole Szkół Ogólnokształcących im. Marii Skłodowskiej-Curie w Opolu	83,1	43,0	65	40,1	65	46,3%	49,6%	34,0%	34,0%	9	9	9	9	9	9	9	9	9	9	
2 Gimnazjum w Zespole Szkół TAK Towarzystwa Alternatywnego Kształcenia w Opolu	78,5	40,9	14	37,6	14	38,2%	41,3%	26,6%	26,6%	9	8	8	9	8	9	8	9	8	8	
3 Publiczne Gimnazjum nr 7 w Opolu	71,3	37,6	185	33,7	185	25,5%	28,4%	15,0%	15,0%	8	8	7	8	5	8	8	8	8	6	
4 Gimnazjum Wolnego Stowarzyszenia Edukacyjnego Regionu Opolskiego w Opolu	70,9	40,6	11	30,3	11	24,8%	27,7%	14,3%	14,3%	9	8	8			8	8	8			
5 Gimnazjum w Zespole Państwowych Placówek Kształcenia Plastycznego im. Jana Cybisa w Opolu	70,3	39,0	27	31,3	27	23,8%	26,6%	13,4%	13,4%	8	8	7	8	8	8	7	8	7	6	
6 Publiczne Gimnazjum nr 5 im. Aleksandra Kamińskiego w Opolu	69,4	37,7	170	31,7	170	22,2%	25,0%	11,9%	11,9%	8	8	7	7	6	8	8	8	7	6	
7 Publiczne Gimnazjum nr 8 im. Marszałka Józefa Piłsudskiego w Opolu	65,3	36,7	126	28,6	126	15,0%	17,6%	5,3%	5,3%	8	6	7	7	6	7	7	8	6	6	
8 Publiczne Gimnazjum nr 1 z Oddziałami Integracyjnymi im. Polskich Noblistów w Opolu	64,4	35,6	195	28,8	195	13,4%	16,0%	3,9%	3,9%	7	7	5	7	6	7	7	5	6	7	
9 Publiczne Gimnazjum nr 3 im. Jana III Sobieskiego w Opolu	61,5	34,5	124	27,0	124	8,3%	10,7%	-0,8%	-0,8%	7	5	4	7	5	6	6	5	6	7	
10 Publiczne Gimnazjum nr 6 im. Powstańców Śląskich w Opolu	59,1	33,6	138	25,5	138	4,0%	6,4%	-4,7%	-4,7%	6	5	5	8	5	6	6	5	7	5	
11 Publiczne Gimnazjum nr 2 im. Władysława Stanisława Reymonta w Opolu	58,1	31,4	146	26,7	146	2,3%	4,6%	-6,3%	-6,3%	5	5	5	6	4	6	6	6	6	6	
12 Publiczne Gimnazjum nr 4 im. Jana Kochanowskiego w Opolu	47,6	27,1	112	20,5	112	-16,2%	-14,3%	-23,2%	-23,2%	3	3	4	7	4	3	5	6	6	5	
13 Publiczne Gimnazjum w Pogotowiu Opiekuńczym w Opolu	36,2	23,0	5	13,2	5	-36,3%	-34,8%	-41,6%	-41,6%	2	3	1	1	2	1	2	1	2	1	
14 Gimnazjum Wojewódzkiego Zakładu Doskonalenia Zawodowego w Zespole Szkół w Opolu	28,5	15,5	4	13,0	4	-49,8%	-48,7%	-54,0%	-54,0%	1	1	2			1	1	2			
15 Gimnazjum w Zespole Szkół im. Prymasa Tysiąclecia Stefana Kardynała Wyszyńskiego w Opolu	27,7	14,9	82	12,8	85	-51,2%	-50,1%	-55,3%	-55,3%	1	1	1	1	1	1	1	1	1	1	

<b>pow. opolski</b>	SPh: 30,2	SWh: 30,6	P Wh: -1,5%	SKh: 31,5	P Kh: -4,2%
	SPm: 25,3	SWm: 24,9	P Wm: 1,6%	SKm: 25,3	P Km: 0,1%
	SPo: 55,5	SWo: 55,5	P Wo: -0,1%	SKo: 56,8	P Ko: -2,3%

Nazwa szkoły	Dane z egzaminu gimnazjalnego za rok 2007										Staniny wg części egzaminu i lat									
	humanistyczna					matemat.-przyrod.					humanistyczna					matemat.-przyrod.				
	SSo	SSh	LZh	SSm	LZm	S Ko	S Wo	S Po	S Go	07	06	05	04	03	07	06	05	04	03	
1 Gimnazjum w Zespole Szkół w Kup	64,0	33,6	50	30,4	50	12,7%	15,2%	15,3%	3,5%	6	6	4	7	3	8	8	6	7	5	
2 Gimnazjum w Zespole Szkół im. Bolesława Chrobrego w Niemodlinie	63,8	35,7	65	28,1	65	12,3%	14,9%	15,0%	21,8%	7	4	8			7	7	8			
3 Gimnazjum w Zespole Szkół w Czarnowasach	61,4	33,9	59	27,5	59	8,1%	10,6%	10,7%	-0,7%	7	3	5	5	4	7	5	5	5	4	
4 Gimnazjum w Zespole Szkół w Dobrzeńcu Wielkim	61,3	34,0	73	27,3	73	7,9%	10,4%	10,5%	-0,9%	7	5	4	5	6	7	6	5	5	4	
5 Gimnazjum w Zespole Szkół w Dąbrowie	60,8	34,2	41	26,6	41	7,0%	9,5%	9,6%	7,5%	7	5	2	5	5	6	7	5	5	5	

Wyniki z egzaminu gimnazjalnego gimnazjów województwa opolskiego - za rok 2007

6 Gimnazjum nr 1 w Ozimku	60,6	33,2	177	27,4	177	6,7%	9,1%	9,2%	4,5%	6	5	5	5	5	7	6	6	4	5
7 Gimnazjum w Zespole Szkół w Chruscicach	60,6	33,5	32	27,1	32	6,7%	9,1%	9,2%	-2,0%	6	3	2	6	2	6	5	5	4	2
8 Gimnazjum w Zespole Szkół w Chruscinie	57,5	29,9	31	27,6	31	1,2%	3,5%	3,6%	1,6%	4	5	2	6	4	7	6	5	7	6
9 Publiczne Gimnazjum w Tarnowie Opolskim	56,5	29,8	102	26,7	102	-0,5%	1,7%	1,8%	0,7%	4	2	5	4	3	6	5	6	5	4
10 Publiczne Gimnazjum w Starych Siołkowicach	55,7	29,6	89	26,1	89	-1,9%	0,3%	0,4%	0,0%	4	3	4	4	4	6	7	5	5	5
11 Publiczne Gimnazjum w Biadaczu	55,3	31,3	80	24,0	80	-2,6%	-0,4%	-0,3%	0,0%	5	4	3	6	4	5	4	4	3	3
12 Publiczne Gimnazjum w Przyworach	55,0	27,5	39	27,5	39	-3,2%	-1,0%	-0,9%	-1,9%	3	4	3	3	5	7	7	5	5	4
13 Publiczne Gimnazjum im. Polskich Noblistów w Graczech	54,7	31,2	38	23,5	38	-3,7%	-1,5%	-1,4%	4,5%	5	5	2	7	5	4	3	4	3	4
14 Gimnazjum w Zespole Szkół w Zimnicach Wielkich	54,6	31,7	38	22,9	38	-3,9%	-1,7%	-1,6%	3,6%	5					4				
15 Publiczne Gimnazjum w Turawie	54,3	27,9	118	26,4	118	-4,4%	-2,2%	-2,1%	0,0%	3	3	2	3	3	6	6	4	4	4
16 Publiczne Gimnazjum w Kompracicach	54,3	29,4	101	24,9	101	-4,4%	-2,2%	-2,1%	0,0%	4	5	4	4	4	5	6	5	5	4
17 Gimnazjum w Zespole Szkolno-Przedszkolnym nr 3 w Dębskiej Kuźni	53,4	28,1	66	25,3	66	-6,0%	-3,9%	-3,8%	0,0%	3	5	3	5	4	5	6	4	6	5
18 Publiczne Gimnazjum w Prószkowie	52,3	29,0	67	23,3	67	-7,9%	-5,8%	-5,7%	-0,7%	4	5	4	4	3	4	6	5	4	3
19 Publiczne Gimnazjum w Żelaznej	52,3	29,6	47	22,7	47	-7,9%	-5,8%	-5,7%	-7,6%	4	5	4	6	5	4	5	4	4	4
20 Publiczne Gimnazjum im. Prymasa Tysiąclecia w Tułowicach	49,8	27,4	74	22,4	74	-12,3%	-10,3%	-10,3%	0,0%	3	4	4	5	4	4	4	5	5	4
21 Gimnazjum w Zespole Szkół im. Józefa Warszawicza w Prószkowie	49,7	28,3	16	21,4	16	-12,5%	-10,5%	-10,4%	-5,7%	3	4				3	3			
22 Gimnazjum w Zespole Szkół w Ozimku	48,7	26,3	50	22,4	50	-14,3%	-12,3%	-12,2%	-16,0%	2	5	4	3		4	6	4	4	
23 Publiczne Gimnazjum w Zagwizdzu	48,6	26,3	62	22,3	62	-14,4%	-12,5%	-12,4%	0,0%	2	3	2	5	3	4	5	4	4	3
24 Publiczne Gimnazjum im. Agnieszki Osieckiej w Niemodlinie	41,1	22,4	74	18,7	74	-27,6%	-26,0%	-25,9%	-21,5%	2	3	2	4	3	2	3	3	3	4

**pow. prudnicki**

SPh:	30,0	SWh:	30,6	P Wh:	-2,0%	SKh:	31,5	P Kh:	-4,7%
SPm:	24,7	SWm:	24,9	P Wm:	-1,0%	SKm:	25,3	P Km:	-2,5%
SPo:	54,8	SWo:	55,5	P Wo:	-1,3%	SKo:	56,8	P Ko:	-3,5%

Nazwa szkoły	Dane z egzaminu gimnazjalnego za rok 2007									Staniny wg części egzaminu i lat																			
	humanistyczna				matemat.-przyrod.					07				06				05				04				03			
	SSo	SSh	LZh	SSm	LZm	S Ko	S Wo	S Po	S Go	07	06	05	04	03	07	06	05	04	03	07	06	05	04	03					
1 Gimnazjum w Zespole Publicznych Szkół w Lubrzy	64,7	32,5	51	32,2	10	13,9%	16,5%	18,0%	-0,3%	6	3	4	4	5	8	4	3	6	6										
2 Publiczne Gimnazjum nr 2 im. Jana Pawła II w Prudniku	62,6	33,9	141	28,7	140	10,2%	12,7%	14,2%	12,6%	7	5	6	6	5	7	6	6	6	6										
3 Publiczne Gimnazjum nr 1 im. Króla Jana Kazimierza w Głogówku	56,9	30,4	120	26,5	120	0,2%	2,4%	3,8%	3,8%	5	5	5	4	5	6	7	5	5	5										
4 Publiczne Gimnazjum nr 1 w Prudniku	51,7	28,8	252	22,9	252	-9,0%	-6,9%	-5,7%	-7,0%	4	4	3	4	4	4	5	4	3	5										
5 Publiczne Gimnazjum w Białej	51,7	29,2	106	22,5	106	-9,0%	-6,9%	-5,7%	1,6%	4	4	3	5	4	4	4	4	3	3										
6 Gimnazjum w Zespole Szkół w Raclawicach Śląskich	49,2	26,3	45	22,9	45	-13,4%	-11,4%	-10,3%	-10,2%	2	4	3	4	4	4	5	4	4	5										
7 Publiczne Gimnazjum im. Jana Kochanowskiego w Łączniku	49,0	26,5	46	22,5	46	-13,7%	-11,8%	-10,6%	-3,7%	3	3	4	2	2	4	4	4	2	8										

**pow. strzelecki**

SPh:	30,1	SWh:	30,6	P Wh:	-1,6%	SKh:	31,5	P Kh:	-4,4%
SPm:	25,3	SWm:	24,9	P Wm:	1,6%	SKm:	25,3	P Km:	0,0%
SPo:	55,4	SWo:	55,5	P Wo:	-0,2%	SKo:	56,8	P Ko:	-2,4%

Nazwa szkoły	Dane z egzaminu gimnazjalnego za rok 2007									Staniny wg części egzaminu i lat																			
	humanistyczna				matemat.-przyrod.					07				06				05				04				03			
	SSo	SSh	LZh	SSm	LZm	S Ko	S Wo	S Po	S Go	07	06	05	04	03	07	06	05	04	03	07	06	05	04	03					

Wyniki z egzaminu gimnazjalnego gimnazjów województwa opolskiego - za rok 2007

1 Gimnazjum w Zespole Szkół Ogólnokształcących w Strzelcach Opolskich	75,5	38,4	45	37,1	45	32,9%	35,9%	36,2%	33,0%	8	8	9	9	9	9	9	9		
2 Publiczne Gimnazjum nr 1 w Strzelcach Opolskich	59,6	32,1	123	27,5	123	4,9%	7,3%	7,5%	5,0%	6	5	4	4	3	7	7	5	6	5
3 Publiczne Gimnazjum w Jemielnicy	58,0	32,5	93	25,5	93	2,1%	4,4%	4,7%	0,0%	6	6	6	6	2	6	4	6	4	2
4 Publiczne Gimnazjum w Kolonowskiem	56,5	30,6	78	25,9	77	-0,5%	1,7%	1,9%	-0,1%	5	5	5	3	4	6	5	5	3	4
5 Gimnazjum w Zespole Szkolno-Gimnazjalnym w Żędowicach	55,7	30,4	32	25,3	32	-1,9%	0,3%	0,5%	3,4%	5	6	2	3	4	5	4	2	2	3
6 Publiczne Gimnazjum im. Jana Pawła II w Szymiszowie	54,2	29,0	72	25,2	72	-4,6%	-2,4%	-2,2%	-4,5%	4	5	3	4	2	5	5	6	4	5
7 Gimnazjum w Zespole Szkolno-Gimnazjalnym im. Wincentego z Kielczy w Kielczy	54,0	30,2	30	23,8	30	-4,9%	-2,8%	-2,6%	0,2%	5	7	5	6		4	7	4	6	
8 Publiczne Gimnazjum w Izbicku	54,0	29,8	76	24,2	76	-4,9%	-2,8%	-2,6%	0,0%	4	4	3	5	2	5	5	4	5	2
9 Publiczne Gimnazjum nr 1 w Zawadzkiem	53,2	30,1	97	23,1	96	-6,3%	-4,2%	-4,0%	-1,3%	4	4	3	3	4	4	4	3	3	4
10 Publiczne Gimnazjum w Ujeździe	53,0	28,4	72	24,6	72	-6,7%	-4,6%	-4,4%	0,0%	3	3	3	3	2	5	3	4	4	4
11 Publiczne Gimnazjum im. św. Franciszka z Asyżu w Leśnicy	52,5	28,9	118	23,6	118	-7,6%	-5,5%	-5,3%	0,0%	4	5	4	5	3	4	5	6	5	5
12 Publiczne Gimnazjum nr 2 w Strzelcach Opolskich	52,2	27,9	146	24,3	146	-8,1%	-6,0%	-5,8%	-8,1%	3	5	5	5	5	5	5	5	6	6
13 Gimnazjum w Zespole Szkół nr 2 w Strzelcach Opolskich	35,8	18,2	16	17,6	16	-37,0%	-35,5%	-35,4%	-36,9%	1	3	1	1	1	2	6	2	1	1

Wyniki z egzaminu gimnazjalnego gimnazjów województwa opolskiego - za rok 2007

Nazwa szkoły	SSo	SSh	LZh	SSm	LZm	Staniny wg części egzaminu i lat										Powiat
						humanistyczna					matemat.-przyrod.					
						07	06	05	04	03	07	06	05	04	03	
1 Gimnazjum w Zespole Szkół Ogólnokształcących im. Marii Skłodowskiej-Curie w Opolu	83,1	43,0	65	40,1	65	9	9	9	9	9	9	9	9	9	9	Opole
2 Gimnazjum w Zespole Szkół TAK Towarzystwa Alternatywnego Kształcenia w Opolu	78,5	40,9	14	37,6	14	9	8	8	9	8	9	8	9	8	8	Opole
3 Gimnazjum w Zespole Szkół Ogólnokształcących w Strzelcach Opolskich	75,5	38,4	45	37,1	45	8	8	9	9		9	9	9	9		strzelecki
4 Diecezjalne Gimnazjum w Nysie	75,4	40,0	40	35,4	40	9	9	9	9	8	9	9	9	9	9	nyski
5 Gimnazjum w Zespole Szkół Ogólnokształcących Społecznego Towarzystwa Oświatowego w Kluczborku	73,2	37,7	13	35,5	13	8	8	8	8	8	9	8	8	8	8	kluczborski
6 Publiczne Gimnazjum nr 7 w Opolu	71,3	37,6	185	33,7	185	8	8	7	8	5	8	8	8	8	6	Opole
7 Gimnazjum Wolnego Stowarzyszenia Edukacyjnego Regionu Opolskiego w Opolu	70,9	40,6	11	30,3	11	9	8	8			8	8	8			Opole
8 Gimnazjum w Zespole Państwowych Placówek Kształcenia Plastycznego im. Jana Cybisa w Opolu	70,3	39,0	27	31,3	27	8	8	7	8	8	8	7	8	7	6	Opole
9 Gimnazjum w Zespole Szkół im. Weteranów II Wojny Światowej w Lisiejcach	70,2	36,1	19	34,1	19	8					8					głubczycki
10 Publiczne Gimnazjum nr 5 im. Aleksandra Kamińskiego w Opolu	69,4	37,7	170	31,7	170	8	8	7	7	6	8	8	8	7	6	Opole
11 Publiczne Gimnazjum nr 8 im. Marszałka Józefa Piłsudskiego w Opolu	65,3	36,7	126	28,6	126	8	6	7	7	6	7	7	8	6	6	Opole
12 Gimnazjum w Zespole Publicznych Szkół w Lubrzy	64,7	32,5	51	32,2	10	6	3	4	4	5	8	4	3	6	6	prudnicki
13 Gimnazjum w Zespole Szkół Dwujęzycznych w Oleśnie	64,5	35,2	91	29,3	91	7	6	6	7	4	7	7	6	7	6	oleski
14 Publiczne Gimnazjum nr 1 z Oddziałami Integracyjnymi im. Polskich Noblistów w Opolu	64,4	35,6	195	28,8	195	7	7	5	7	6	7	7	5	6	7	Opole
15 Publiczne Gimnazjum nr 4 w Kędzierzynie-Koźlu	64,1	34,0	166	30,1	166	7	6	6	7	5	8	7	6	6	5	kędzierzyńsko-kozielski
16 Gimnazjum w Zespole Szkół w Kup	64,0	33,6	50	30,4	50	6	6	4	7	3	8	8	6	7	5	opolski
17 Gimnazjum w Zespole Szkół im. Bolesława Chrobrego w Niemodlinie	63,8	35,7	65	28,1	65	7	4	8			7	7	8			opolski
18 Gimnazjum w Zespole Szkół Ogólnokształcących im. Adama Mickiewicza w Kluczborku	63,6	36,1	127	27,5	127	8	7	8	6	8	7	7	7	7	6	kluczborski
19 Gimnazjum Salezjańskie im. św. Jana Bosko w Kluczborku	62,9	33,6	10	29,3	10	6	6	8	7	8	7	6	8	8	8	kluczborski
20 Niepubliczne Gimnazjum Stowarzyszeniowe w Paczkowie	62,8	35,3	77	27,5	77	7	4	6			7	5	6			nyski
21 Publiczne Gimnazjum nr 2 im. Jana Pawła II w Prudniku	62,6	33,9	141	28,7	140	7	5	6	6	5	7	6	6	6	6	prudnicki
22 Gimnazjum w Zespole Szkół Gimnazjalnych w Pokoju	62,0	32,2	72	29,8	72	6	4	5	6	2	7	7	7	6	2	namysłowski
23 Gimnazjum w Lewinie Brzeskim	61,9	33,7	106	28,2	106	6	6	6	6	6	7	7	7	7	5	brzeski
24 Gimnazjum Publiczne w Rudnikach	61,6	33,3	133	28,3	133	6	4	3	7	4	7	6	7	7	6	oleski
25 Publiczne Gimnazjum nr 3 im. Jana III Sobieskiego w Opolu	61,5	34,5	124	27,0	124	7	5	4	7	5	6	6	5	6	7	Opole
26 Gimnazjum w Zespole Szkół nr 1 z Oddziałami Sportowymi w Brzegu	61,5	35,1	178	26,4	178	7	7	6	8	5	6	6	6	6	5	brzeski
27 Gimnazjum w Zespole Szkół w Czarnowasach	61,4	33,9	59	27,5	59	7	3	5	5	4	7	5	5	5	4	opolski
28 Gimnazjum w Zespole Szkół w Dobrzeniu Wielkim	61,3	34,0	73	27,3	73	7	5	4	5	6	7	6	5	5	4	opolski
29 Gimnazjum w Zespole Gimnazjalno-Szkolno-Przedszkolnym w Pawłowiczkach	61,1	33,6	61	27,5	61	6	4	4	4	3	7	6	6	5	5	kędzierzyńsko-kozielski
30 Gimnazjum w Zespole Szkół w Dąbrowie	60,8	34,2	41	26,6	41	7	5	2	5	5	6	7	5	5	5	opolski
31 Gimnazjum w Zespole Szkół w Chruścicach	60,6	33,5	32	27,1	32	6	3	2	6	2	6	5	5	4	2	opolski
32 Gimnazjum nr 1 w Ozimku	60,6	33,2	177	27,4	177	6	5	5	5	5	7	6	6	4	5	opolski
33 Gimnazjum nr 2 w Namysłowie	60,5	33,4	127	27,1	127	6	5	6	6	6	6	7	7	6	6	namysłowski
34 Gimnazjum w Zespole Szkół Dwujęzycznych w Solarni	60,4	32,3	17	28,1	17	6	4	6	7		7	3	5	9		kędzierzyńsko-kozielski
35 Publiczne Gimnazjum nr 1 im. Orłąt Lwowskich w Kędzierzynie-Koźlu	59,9	33,9	152	26,0	152	7	5	5	5	3	6	6	6	4	3	kędzierzyńsko-kozielski

Wyniki z egzaminu gimnazjalnego gimnazjów województwa opolskiego - za rok 2007

36	Publiczne Gimnazjum nr 1 w Strzelcach Opolskich	59,6	32,1	123	27,5	123	6	5	4	4	3	7	7	5	6	5	strzelecki
37	Publiczne Gimnazjum nr 2 w Bogacicy	59,4	34,4	64	25,0	63	7	7	7	4	5	5	5	7	6	6	kluczborski
38	Publiczne Gimnazjum nr 4 w Kujakowicach Górnych	59,4	31,5	43	27,9	43	5	6	6	5	7	7	7	7	4	7	kluczborski
39	Publiczne Gimnazjum nr 5 im. Mikołaja Reja w Kluczborku	59,2	32,4	169	26,8	168	6	6	5	5	4	6	6	4	6	5	kluczborski
40	Gimnazjum w Łosiowie	59,1	32,5	39	26,6	39	6	5	6	7	5	6	6	4	4	3	brzeski
41	Publiczne Gimnazjum nr 6 im. Powstańców Śląskich w Opolu	59,1	33,6	138	25,5	138	6	5	5	8	5	6	6	5	7	5	Opole
42	Publiczne Gimnazjum nr 1 im. Tadeusza Kościuszki w Oleśnie	58,7	33,3	192	25,4	192	6	4	5	6	3	6	5	5	6	5	oleski
43	Publiczne Gimnazjum nr 2 w Krapkowicach	58,3	32,5	176	25,8	176	6	3	6	6	4	6	4	5	5	3	krapkowicki
44	Publiczne Gimnazjum nr 2 im. Władysława Stanisława Reymonta w Opolu	58,1	31,4	146	26,7	146	5	5	5	6	4	6	6	6	6	6	Opole
45	Publiczne Gimnazjum w Jemielnicy	58,0	32,5	93	25,5	93	6	6	6	6	2	6	4	6	4	2	strzelecki
46	Gimnazjum w Zespole Szkół w Ścinawie małej	57,7	30,9	36	26,8	36	5	6	5	3	3	6	5	6	3	4	nyski
47	Gimnazjum w Zespole Szkół w Chruscinie	57,5	29,9	31	27,6	31	4	5	2	6	4	7	6	5	7	6	opolski
48	Gimnazjum w Zespole Szkół w Skoroszytach	57,4	32,8	95	24,6	95	6	4	6	6	5	5	6	7	6	7	nyski
49	Publiczne Gimnazjum nr 2 w Głucholazach	56,9	30,6	169	26,3	169	5	5	5	6	3	6	5	6	6	5	nyski
50	Publiczne Gimnazjum nr 1 im. Króla Jana Kazimierza w Głogówku	56,9	30,4	120	26,5	120	5	5	5	4	5	6	7	5	5	5	prudnicki
51	Publiczne Gimnazjum im. Jana Pawła II w Wołczyńcu	56,8	32,4	206	24,4	206	6	6	6	4	5	5	5	5	3	5	kluczborski
52	Publiczne Gimnazjum w Świerczowie	56,7	29,2	68	27,5	68	4	2	5	5	2	7	5	8	5	5	namysłowski
53	Gimnazjum w Zespole Placówek Oświatowych w Smogorzowie	56,7	31,8	35	24,9	35	5	3	5	4	5	5	7	8	3	9	namysłowski
54	Gimnazjum w Zespole Szkół Sportowych nr 1 w Krapkowicach	56,6	31,4	141	25,2	141	5	4	4	5	3	5	5	5	5	3	krapkowicki
55	Publiczne Gimnazjum w Tarnowie Opolskim	56,5	29,8	102	26,7	102	4	2	5	4	3	6	5	6	5	4	opolski
56	Publiczne Gimnazjum w Kolonowskiem	56,5	30,6	78	25,9	77	5	5	5	3	4	6	5	5	3	4	strzelecki
57	Publiczne Gimnazjum nr 1 im. Noblistów Polskich w Bierawie	56,5	30,8	72	25,7	72	5	3	4	4	4	6	5	5	4	4	kędzierzyńsko-kozielski
58	Gimnazjum w Zespole Szkół Miejskich nr 2 w Kędzierzynie-Koźlu	56,1	30,4	38	25,7	37	5	4				6	4				kędzierzyńsko-kozielski
59	Gimnazjum nr 3 im. Żołnierzy Armii Krajowej w Nysie	56,0	31,4	184	24,6	184	5	7	6	4	3	5	6	5	3	3	nyski
60	Publiczne Sportowe Gimnazjum nr 5 im. Polskich Olimpijczyków w Zespole Szkół Miejskich nr 1 w Kędzierzynie-Koźlu	56,0	31,0	150	25,0	150	5	5	5	5	6	5	7	7	6	6	kędzierzyńsko-kozielski
61	Publiczne Gimnazjum w Kościerzycach	55,9	30,6	88	25,3	88	5	4	4	4	4	5	4	5	4	2	brzeski
62	Publiczne Gimnazjum w Walcach	55,8	30,2	90	25,6	90	5	4	3	3	4	6	5	3	4	4	krapkowicki
63	Publiczne Gimnazjum im. Władysława Planeterza w Cisku	55,8	30,2	77	25,6	77	5	3	3	3	2	6	5	5	4	4	kędzierzyńsko-kozielski
64	Publiczne Gimnazjum im. Jana Pawła II w Dobrodzieniu	55,8	30,7	131	25,1	131	5	5	4	4	4	5	5	5	4	4	oleski
65	Gimnazjum w Zespole Szkolno-Gimnazjalnym w Żędowicach	55,7	30,4	32	25,3	32	5	6	2	3	4	5	4	2	2	3	strzelecki
66	Publiczne Gimnazjum w Starych Siołkowicach	55,7	29,6	89	26,1	89	4	3	4	4	4	6	7	5	5	5	opolski
67	Publiczne Gimnazjum w Biadaczu	55,3	31,3	80	24,0	80	5	4	3	6	4	5	4	4	3	3	opolski
68	Gimnazjum w Zespole Gimnazjalno-Szkolnym w Zębowicach	55,2	30,9	54	24,3	54	5	2	2	3	3	5	3	5	3	6	oleski
69	Publiczne Gimnazjum w Przyworach	55,0	27,5	39	27,5	39	3	4	3	3	5	7	7	5	5	4	opolski
70	Gimnazjum Publiczne nr 1 im. Mikołaja Kopernika w Grodkowie	54,9	31,5	137	23,4	137	5	5	6	5	5	4	4	5	5	5	brzeski
71	Publiczne Gimnazjum im. Kardynała Stefana Wyszyńskiego w Zdieszowicach	54,8	30,4	221	24,4	221	5	4	4	4	3	5	5	4	4	4	krapkowicki
72	Publiczne Gimnazjum im. Polskich Noblistów w Graczach	54,7	31,2	38	23,5	38	5	5	2	7	5	4	3	4	3	4	opolski
73	Gimnazjum im. Trzeciego Tysiąclecia w Zespole Gimnazjalno-Szkolnym w Branicach	54,7	30,8	108	23,9	108	5	5	3	5	5	5	5	3	4	3	głubczycki
74	Gimnazjum w Zespole Szkół nr 3 w Kędzierzynie-Koźlu	54,7	30,8	46	23,9	46	5	2	2	4	4	5	4	3	3	5	kędzierzyńsko-kozielski

Wyniki z egzaminu gimnazjalnego gimnazjów województwa opolskiego - za rok 2007

75	Gimnazjum Publiczne nr 2 im. Józefa Elsnera w Grodkowie	54,6	31,6	123	23,0	123	5	5	3	4	2	4	3	2	3	2	brzeski
76	Publiczne Gimnazjum im. Jana Pawła II w Polskiej Cerkwi	54,6	29,5	57	25,1	57	4	3	2	5	4	5	4	5	7	6	kędzierzyńsko-kozielski
77	Gimnazjum w Zespole Szkół w Zimnicach Wielkich	54,6	31,7	38	22,9	38	5					4					opolski
78	Gimnazjum nr 1 im. Marii Skłodowskiej-Curie w Głubczycach	54,5	30,0	184	24,5	184	4	4	4	5	2	5	5	6	4	3	głubczycki
79	Gimnazjum nr 1 im. Szarych szeregów w Namysłowie	54,4	29,1	118	25,3	118	4	4	3	5	5	5	6	5	5	7	namysłowski
80	Gimnazjum w Zespole Szkół Gimnazjalnych, Licealnych i Zawodowych w Byczynie	54,4	31,3	135	23,1	135	5	6	4	5	3	4	4	4	4	3	kluczborski
81	Publiczne Gimnazjum w Kompracicach	54,3	29,4	101	24,9	101	4	5	4	4	4	5	6	5	5	4	opolski
82	Publiczne Gimnazjum w Turawie	54,3	27,9	118	26,4	118	3	3	2	3	3	6	6	4	4	4	opolski
83	Publiczne Gimnazjum im. Jana Pawła II w Szymiszowie	54,2	29,0	72	25,2	72	4	5	3	4	2	5	5	6	4	5	strzelecki
84	Gimnazjum w Zespole Gimnazjalno-Szkolno-Przedszkolnym w Chocianowicach	54,0	29,2	56	24,8	56	4	4	5	3	2	5	4	6	5	3	kluczborski
85	Gimnazjum w Zespole Szkolno-Gimnazjalnym im. Wincentego z Kielczy w Kielczy	54,0	30,2	30	23,8	30	5	7	5	6		4	7	4	6		strzelecki
86	Publiczne Gimnazjum w Izbicku	54,0	29,8	76	24,2	76	4	4	3	5	2	5	5	4	5	2	strzelecki
87	Publiczne Gimnazjum nr 1 im. Józefa Piłsudskiego w Brzegu	53,9	31,6	250	22,3	250	5	7	6	5	5	4	6	5	4	4	brzeski
88	Publiczne Gimnazjum nr 3 im. Orłąt Lwowskich w Brzegu	53,8	30,7	161	23,1	161	5	5	7	7	4	4	5	5	5	4	brzeski
89	Publiczne Gimnazjum im. Ojca Świętego Jana Pawła II w Praszcze	53,7	30,1	186	23,6	186	4	3	3	5	4	4	4	5	5	5	oleski
90	Gimnazjum w Zespole Gimnazjalno-Szkolno-Przedszkolnym w Lasowicach Wielkich	53,6	30,7	37	22,9	37	5	7	6	5	3	4	5	4	4	2	kluczborski
91	Publiczne Gimnazjum w Wilkowie	53,6	30,2	62	23,4	62	5	3	4	3	5	4	5	5	5	7	namysłowski
92	Gimnazjum w Zespole Szkół Sportowych w Nysie	53,4	30,8	74	22,6	74	5	5	5	4	3	4	4	5	3	4	nyski
93	Gimnazjum w Zespole Szkolno-Przedszkolnym nr 3 w Dębskiej Kuźni	53,4	28,1	66	25,3	66	3	5	3	5	4	5	6	4	6	5	opolski
94	Gimnazjum nr 1 im. Tadeusza Kościuszki w Nysie	53,4	28,7	204	24,7	202	4	5	5	5	5	5	5	5	5	6	nyski
95	Gimnazjum nr 2 im. Karpatczyków w Nysie	53,3	29,4	273	23,9	274	4	5	4	5	3	5	5	4	4	4	nyski
96	Gimnazjum w Otmuchowie	53,3	30,7	145	22,6	145	5	5	5	5	4	4	4	5	6	4	nyski
97	Gimnazjum w Ligocie Książęcej	53,3	29,3	50	24,0	50	4	4	3	6	6	5	5	4	5	8	namysłowski
98	Publiczne Gimnazjum nr 1 w Zawadzkiem	53,2	30,1	97	23,1	96	4	4	3	3	4	4	4	3	3	4	strzelecki
99	Gimnazjum im. Tadeusza Kościuszki w Kietrze	53,2	31,0	162	22,2	162	5	4	3	4	4	4	4	3	3	5	głubczycki
100	Publiczne Gimnazjum im. ks. Josefa Holzmanna w Pakosławicach	53,1	30,3	39	22,8	39	5	5	2	4	3	4	4	4	3	6	nyski
101	Publiczne Gimnazjum w Ujeździe	53,0	28,4	72	24,6	72	3	3	3	3	2	5	3	4	4	4	strzelecki
102	Gimnazjum w Zespole Szkół im. Polskich Noblistów w Łambinowicach	52,9	29,0	101	23,9	101	4	7	5	6	5	5	7	6	5	5	nyski
103	Gimnazjum w Zespole Szkół nr 4 w Kędzierzynie-Koźlu	52,8	28,1	21	24,7	21	3	3	4	3	4	5	2	4	2	2	kędzierzyńsko-kozielski
104	Gimnazjum w Zespole Szkół w Komornie	52,7	27,2	52	25,5	52	3	3	4	4	3	6	5	4	6	4	kędzierzyńsko-kozielski
105	Gimnazjum w Skorogoszczy	52,5	29,5	45	23,0	45	4	5	5	4	4	4	7	6	4	6	brzeski
106	Gimnazjum w Zespole Szkolno-Przedszkolnym w Jarnołtowie	52,5	28,8	48	23,7	48	4	3	5	4	2	4	4	5	5	3	nyski
107	Publiczne Gimnazjum im. św. Franciszka z Asyżu w Leśnicy	52,5	28,9	118	23,6	118	4	5	4	5	3	4	5	6	5	5	strzelecki
108	Publiczne Gimnazjum w Prószkowie	52,3	29,0	67	23,3	67	4	5	4	4	3	4	6	5	4	3	opolski
109	Publiczne Gimnazjum w Żelaznej	52,3	29,6	47	22,7	47	4	5	4	6	5	4	5	4	4	4	opolski
110	Publiczne Gimnazjum nr 3 w Kędzierzynie-Koźlu	52,3	29,0	145	23,3	144	4	3	3	4	3	4	4	4	4	4	kędzierzyńsko-kozielski
111	Publiczne Gimnazjum im. Polskich Noblistów w Paczkowie	52,2	29,3	123	22,9	123	4	4	5	5	5	4	4	4	3	4	nyski
112	Publiczne Gimnazjum nr 2 w Strzelcach Opolskich	52,2	27,9	146	24,3	146	3	5	5	5	5	5	5	5	6	6	strzelecki
113	Publiczne Gimnazjum im. Alberta Einsteina w Gogolinie	51,8	28,5	165	23,3	165	4	5	4	5	4	4	5	5	4	4	krapkowicki

Wyniki z egzaminu gimnazjalnego gimnazjów województwa opolskiego - za rok 2007

114	Publiczne Gimnazjum w Białej	51,7	29,2	106	22,5	106	4	4	3	5	4	4	4	4	3	3	prudnicki
115	Publiczne Gimnazjum nr 1 w Prudniku	51,7	28,8	252	22,9	252	4	4	3	4	4	4	5	4	3	5	prudnicki
116	Publiczne Gimnazjum nr 2 w Długomilowicach	51,4	26,4	52	25,0	52	2	2	3	3	3	5	4	5	4	4	kędzierzyńsko-kozielski
117	Gimnazjum w Zespole Gimnazjalno-Szkolnym w Domaszowicach	51,1	30,1	56	21,0	56	4	6	2	6	5	3	5	3	3	5	namysłowski
118	Publiczne Gimnazjum w Radłowie	51,0	27,0	62	24,0	62	3	2	3	3	2	5	3	5	4	3	oleski
119	Publiczne Gimnazjum w Gorzowie Śląskim	51,0	28,5	86	22,5	86	4	4	2	4	3	4	5	3	4	4	oleski
120	Gimnazjum w Zespole Szkół Miejskich nr 3 w Kędzierzynie-Koźlu	50,9	28,4	44	22,5	44	3	3	4	3	5	4	4	4	3	4	kędzierzyńsko-kozielski
121	Gimnazjum w Zespole Szkół w Baborowie	50,4	26,5	91	23,9	91	3					5					głubczycki
122	Gimnazjum w Zespole Szkół Ogólnokształcących w Kamienniku	50,3	29,0	46	21,3	45	4	3	4	7	6	3	2	4	4	4	nyski
123	Gimnazjum w Zespole Szkół w Korfantowie	50,1	26,1	97	24,0	97	2	3	2	3	4	5	4	4	4	3	nyski
124	Publiczne Gimnazjum im. Prymasa Tysiąclecia w Tułowicach	49,8	27,4	74	22,4	74	3	4	4	5	4	4	4	5	5	4	opolski
125	Gimnazjum w Zespole Szkół im. Józefa Warszewicza w Prószkowie	49,7	28,3	16	21,4	16	3	4				3	3				opolski
126	Gimnazjum w Zespole Szkół w Raclawicach Śląskich	49,2	26,3	45	22,9	45	2	4	3	4	4	4	5	4	4	5	prudnicki
127	Gimnazjum w Strzeleckach	49,0	27,2	119	21,8	119	3	3	3	3	3	3	3	3	5	4	krapkowicki
128	Publiczne Gimnazjum im. Jana Kochanowskiego w Łączniku	49,0	26,5	46	22,5	46	3	3	4	2	2	4	4	4	2	8	prudnicki
129	Gimnazjum w Zespole Szkół w Ozimku	48,7	26,3	50	22,4	50	2	5	4	3		4	6	4	4		opolski
130	Publiczne Gimnazjum w Zagwizdzu	48,6	26,3	62	22,3	62	2	3	2	5	3	4	5	4	4	3	opolski
131	Publiczne Gimnazjum nr 1 im. Powstańców Śląskich w Głuchołazach	47,8	27,1	120	20,7	120	3	4	3	3	4	3	3	3	3	4	nyski
132	Publiczne Gimnazjum nr 4 im. Jana Kochanowskiego w Opolu	47,6	27,1	112	20,5	112	3	3	4	7	4	3	5	6	6	5	Opole
133	Gimnazjum Publiczne w Jędrzejowie	47,6	25,4	33	22,2	33	2	3	2	4	2	4	3	3	2	2	brzeski
134	Gimnazjum w Publicznym Zespole Szkolno-Przedszkolnym im. Brygady Partyzanckiej "Grunwald" w Olszance	47,3	27,7	78	19,6	78	3	5	5	5	6	2	3	4	4	6	brzeski
135	Publiczne Gimnazjum nr 3 im. Jana Pawła II w Kluczborku	47,0	26,4	115	20,6	115	2	3	4	5	3	3	3	4	3	4	kluczborski
136	Gimnazjum nr 2 im. Jana Kochanowskiego w Głubczycach	46,9	26,7	99	20,2	99	3	4	3	5	3	2	3	3	3	3	głubczycki
137	Gimnazjum w Zespole Gimnazjalno-Szkolno-Przedszkolnym w Gościęcinie	46,2	23,3	33	22,9	33	2	2	3	5	3	4	4	4	5	4	kędzierzyńsko-kozielski
138	Publiczne Gimnazjum im. Agnieszki Osieckiej w Niemodlinie	41,1	22,4	74	18,7	74	2	3	2	4	3	2	3	3	3	4	opolski
139	Gimnazjum w Zespole Szkół nr 5 w Nysie	41,0	20,9	23	20,1	15	2		1	2	1	2		1	1	1	nyski
140	Gimnazjum w Zespole Szkół w Nysie	37,1	18,5	13	18,6	13	1		1			2		1			nyski
141	Publiczne Gimnazjum w Pogotowiu Opiekuńczym w Opolu	36,2	23,0	5	13,2	5	2	3	1	1	2	1	2	1	2	1	Opole
142	Gimnazjum w Zespole Szkół nr 2 w Strzelcach Opolskich	35,8	18,2	16	17,6	16	1	3	1	1	1	2	6	2	1	1	strzelecki
143	Gimnazjum Wojewódzkiego Zakładu Doskonalenia Zawodowego w Zespole Szkół w Opolu	28,5	15,5	4	13,0	4	1	1	2			1	1	2			Opole
144	Gimnazjum w Zespole Szkół im. Prymasa Tysiąclecia Stefana Kardynała Wyszyńskiego w Opolu	27,7	14,9	82	12,8	85	1	1	1	1	1	1	1	1	1	1	Opole
145	Gimnazjum w Zespole Szkół Gimnazjalnych w Pokoju	27,4	14,7	32	12,7	32	1	1	1			1	1	1			namysłowski
146	Gimnazjum w Zespole Szkół Rolniczych w Żłobiznie	23,8	12,3	50	11,5	51	1	1	1			1	1	1			brzeski
147	Gimnazjum z Oddziałami dla Dorosłych Środowiskowego Hufca Pracy przy Publicznym Gimnazjum Sportowym nr 5 w Zespole Szkół Miejskich nr 1 w Kędzierzynie-Koźlu	23,4	11,8	54	11,6	54	1	1	1	1	1	1	1	1	1	1	kędzierzyńsko-kozielski
148	Gimnazjum w Zespole Szkół Gimnazjalnych w Paczkowie	22,3	10,4	58	11,9	58	1	1	1	1	1	1	1	1	1	2	nyski
149	Gimnazjum w Zespole Szkół Ekonomicznych i Ogólnokształcących im. Mikołaja Kopernika w Oleśnie	20,6	9,4	35	11,2	37	1	1	1	1	1	1	1	1	1	1	oleski