

INSTYTUT ANALIZ REGIONALNYCH w Kielcach

Wyniki z egzaminu gimnazjalnego gimnazjów województwa lubuskiego z roku 2008

autor: dr Bogdan Stępień

Zabrania się zapisywania opracowania w formie elektronicznej oraz jego drukowania/kopiowania w całości bądź w części. Zabrania się bez zgody autora „na piśmie” wykorzystywania opracowania przez Kuratoria Oświaty i ich oddziały, jednostki samorządu terytorialnego, szkoły oraz inne instytucje z wyłączeniem mediów oraz osób fizycznych.

Kontakt z autorem: bogdan@iar.pl

Opracowanie powstało na podstawie danych z www.wyniki egzaminow.pl wg stanu na dzień 12 czerwca 2008 roku. W opracowaniu uwzględniono wyłącznie te szkoły, dla których podano wyniki z obu części: humanistycznej i matematyczno-przyrodniczej.

Wszystkie średnie podane w opracowaniu zostały wyznaczone wyłącznie w oparciu o wyniki osiągnięte przez uczniów rozwiązujących zadania z arkusza standardowego.

www.iar.pl

Czerwiec'2008

Oznaczenia:

Średnie wyniki z części humanistycznej

<i>SSh</i>	średnia szkolna
<i>SGh</i>	średnia gminna
<i>SPh</i>	średnia powiatowa
<i>SWh</i>	średnia wojewódzka
<i>SKh</i>	średnia krajowa

Średnie wyniki z części matematyczno-przyrodniczej

<i>SSm</i>	średnia szkolna
<i>SGm</i>	średnia gminna
<i>SPm</i>	średnia powiatowa
<i>SWm</i>	średnia wojewódzka
<i>SKm</i>	średnia krajowa

Średnie z części humanistycznej i matematyczno-przyrodniczej

<i>SSo</i>	średnia szkolna
<i>SGo</i>	średnia gminna
<i>SPo</i>	średnia powiatowa
<i>SWo</i>	średnia wojewódzka
<i>SKo</i>	średnia krajowa

Liczba zdających egzamin gimnazjalny

LZh liczba zdających część humanistyczną

LZm liczba zdających część matematyczno-przyrodniczą

Względne % odchylenia z części humanistycznej

$$P | Kh = \frac{SPh - SKh}{SKh} \times 100\% \quad \text{średniej powiatowej od średniej krajowej}$$

$$P | Wh = \frac{SPh - SWh}{SWh} \times 100\% \quad \text{średniej powiatowej od średniej wojewódzkiej}$$

$$S | Kh = \frac{SSh - SKh}{SKh} \times 100\% \quad \text{średniej szkolnej od średniej krajowej}$$

$$S | Wh = \frac{SSh - SWh}{SWh} \times 100\% \quad \text{średniej szkolnej od średniej wojewódzkiej}$$

$$S | Ph = \frac{SSh - SPh}{SPh} \times 100\% \quad \text{średniej szkolnej od średniej powiatowej}$$

$$S | Gh = \frac{SSh - SGh}{SGh} \times 100\% \quad \text{średniej szkolnej od średniej gminnej}$$

Względne % odchylenia z części matematyczno-przyrodniczej

$$P | Km = \frac{SPm - SKm}{SKm} \times 100\% \quad \text{średniej powiatowej od średniej krajowej}$$

$$P | Wm = \frac{SPm - SWm}{SWm} \times 100\% \quad \text{średniej powiatowej od średniej wojewódzkiej}$$

$$S | Km = \frac{SSm - SKm}{SKm} \times 100\% \quad \text{średniej szkolnej od średniej krajowej}$$

$$S | Wm = \frac{SSm - SWm}{SWm} \times 100\% \quad \text{średniej szkolnej od średniej wojewódzkiej}$$

$$S | Pm = \frac{SSm - SPm}{SPm} \times 100\% \quad \text{średniej szkolnej od średniej powiatowej}$$

$$S | Gm = \frac{SSm - SGm}{SGm} \times 100\% \quad \text{średniej szkolnej od średniej gminnej}$$

Względne % odchylenia z części humanistycznej i matematyczno-przyrodniczej

$$S | Ko = \frac{SSo - SKo}{SKo} \times 100\% \quad \text{średniej szkolnej od średniej krajowej}$$

$$S | Po = \frac{SSo - SPo}{SPo} \times 100\% \quad \text{średniej szkolnej od średniej powiatowej}$$

$$S | Wo = \frac{SSo - SWo}{SWo} \times 100\% \quad \text{średniej szkolnej od średniej wojewódzkiej}$$

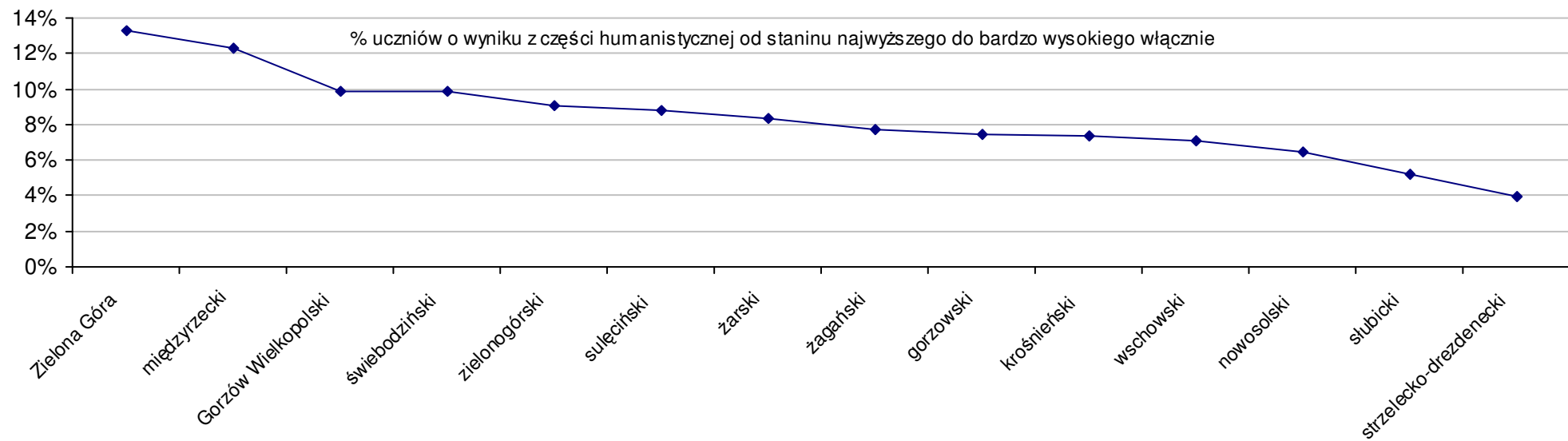
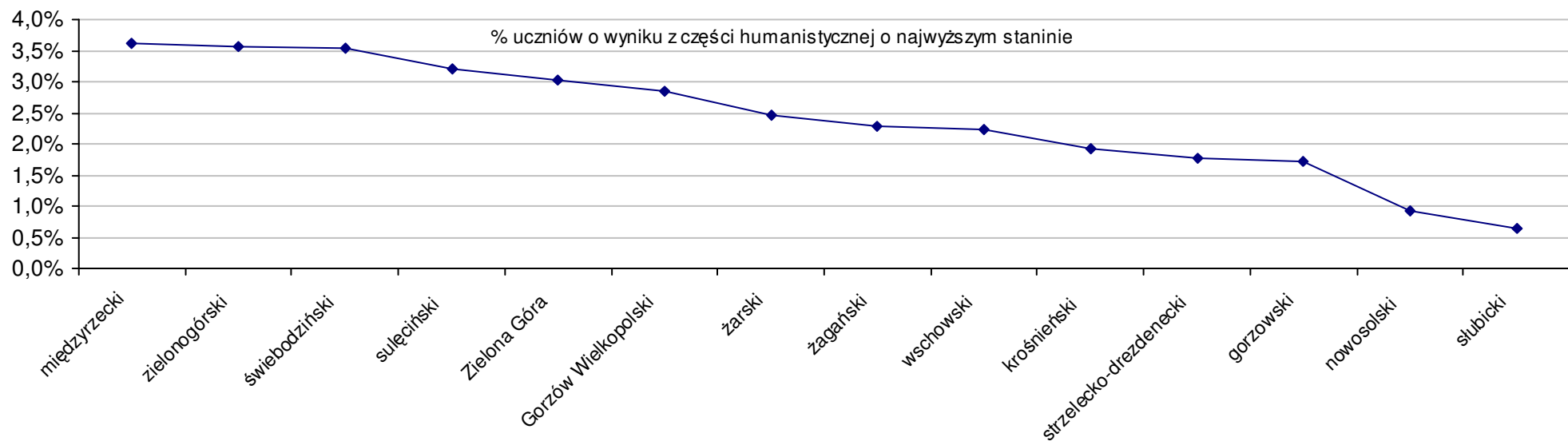
$$S | Go = \frac{SSo - SGo}{SGo} \times 100\% \quad \text{średniej szkolnej od średniej gminnej}$$

Stanin (szkół)	Dla części humanistycznej przedziały punktowe					Dla części matematyczno-przyrodniczej przedziały punktowe				
	2004	2005	2006	2007	2008	2004	2005	2006	2007	2008
9. najwyższy	35,3 - 48,0	40,5 - 46,8	38,3 - 45,7	40,0 - 48,0	39,3 - 46,8	35,6 - 46,0	34,4 - 45,9	33,8 - 46,9	35,0 - 48,0	38,0 - 47,9
8. bardzo wysoki	31,6 - 35,2	37,3 - 40,4	35,4 - 38,2	36,0 - 39,9	35,4 - 39,2	30,4 - 35,5	29,1 - 34,3	28,5 - 33,7	30,1 - 34,9	32,1 - 37,9
7. wysoki	29,2 - 31,5	35,2 - 37,2	33,4 - 35,3	33,8 - 35,9	33,2 - 35,3	27,1 - 30,3	26,4 - 29,0	25,9 - 28,4	27,3 - 30,0	29,3 - 32,0
6. wyżej średni	27,4 - 29,1	33,6 - 35,1	31,8 - 33,3	32,0 - 33,7	31,4 - 33,1	24,8 - 27,0	24,5 - 26,3	24,0 - 25,8	25,4 - 27,2	27,4 - 29,2
5. średni	25,6 - 27,3	32,1 - 33,5	30,3 - 31,7	30,2 - 31,9	29,6 - 31,3	22,8 - 24,7	22,9 - 24,4	22,3 - 23,9	23,9 - 25,3	25,6 - 27,3
4. niżej średni	24,0 - 25,5	30,6 - 32,0	28,8 - 30,2	28,5 - 30,1	27,7 - 29,5	21,1 - 22,7	21,3 - 22,8	20,8 - 22,2	22,2 - 23,8	23,9 - 25,5
3. niski	22,2 - 23,9	28,8 - 30,5	26,9 - 28,7	26,5 - 28,4	25,3 - 27,6	19,3 - 21,0	19,4 - 21,2	19,0 - 20,7	20,3 - 22,1	21,9 - 23,8
2. bardzo niski	19,0 - 22,1	24,5 - 28,7	22,1 - 26,8	19,5 - 26,4	18,5 - 25,2	15,1 - 19,2	14,6 - 19,3	13,7 - 18,9	15,2 - 20,2	15,3 - 21,8
1. najniższy	8,9 - 18,9	11,1 - 24,4	0,0 - 22,0	6,0 - 19,4	4,0 - 18,4	7,3 - 15,0	5,0 - 14,5	0,0 - 13,6	9,3 - 15,1	7,0 - 15,2

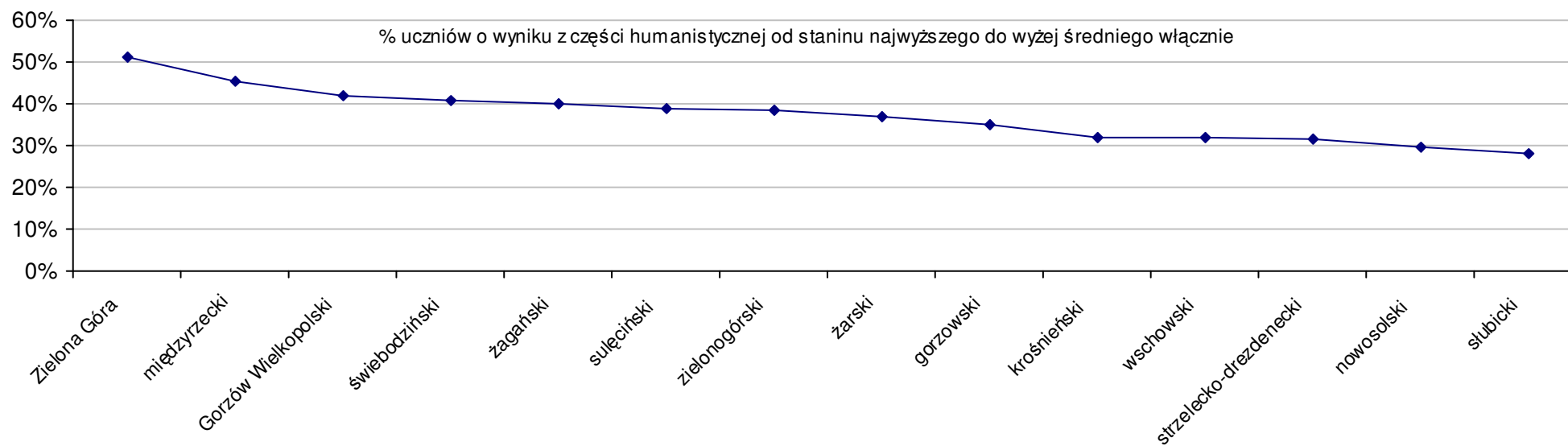
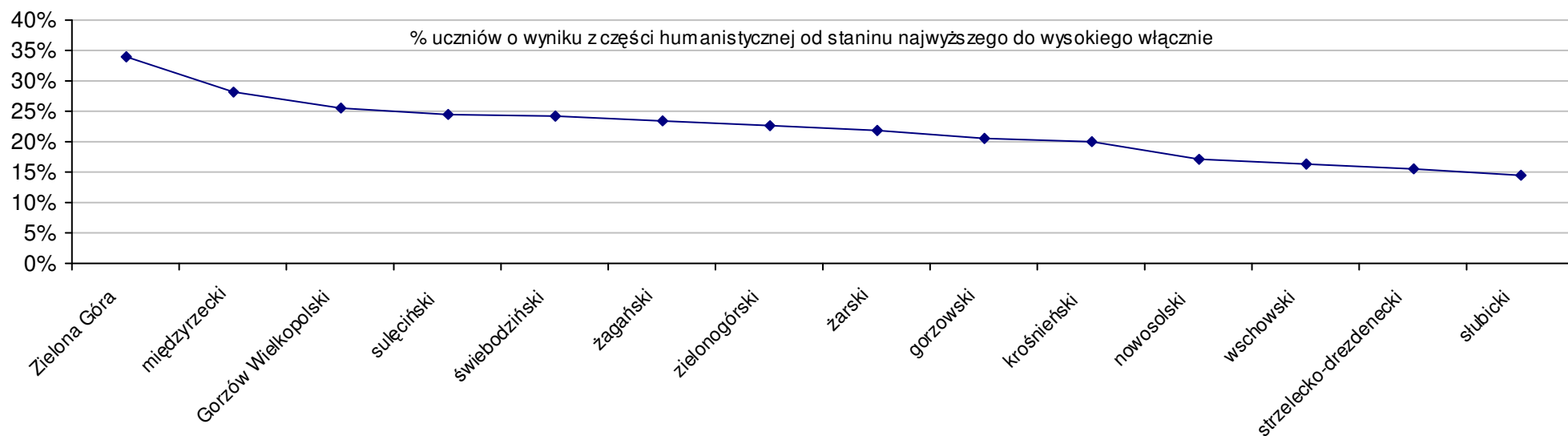
Wyniki województw w roku 2008				SWo	SWh	SWm	W Ko	W Kh	W Km
1	małopolskie	60,4	32,2	28,2	4,5%	4,9%	4,1%		
2	mazowieckie	60,3	31,7	28,6	4,3%	3,3%	5,5%		
3	podkarpackie	58,8	31,6	27,3	1,7%	2,9%	0,7%		
4	lubelskie	58,7	31,6	27,1	1,6%	2,9%	0,0%		
5	podlaskie	58,6	30,9	27,6	1,4%	0,7%	1,8%		
6	śląskie	58,1	31,1	27,0	0,5%	1,3%	-0,4%		
7	łódzkie	58,0	30,5	27,5	0,3%	-0,7%	1,5%		
8	wielkopolskie	56,9	30,2	26,6	-1,6%	-1,6%	-1,8%		
9	świętokrzyskie	56,8	30,2	26,6	-1,7%	-1,6%	-1,8%		
10	dolnośląskie	56,7	30,4	26,4	-1,9%	-1,0%	-2,6%		
11	opolskie	56,3	29,9	26,4	-2,6%	-2,6%	-2,6%		
12	pomorskie	55,9	29,3	26,6	-3,3%	-4,6%	-1,8%		
13	lubuskie	55,7	29,9	25,8	-3,6%	-2,6%	-4,8%		
14	zachodniopomorskie	55,6	29,7	25,9	-3,8%	-3,3%	-4,4%		
15	kujawsko-pomorskie	55,5	29,5	26,0	-4,0%	-3,9%	-4,1%		
16	warmińsko-mazurskie	55,4	29,4	26,0	-4,2%	-4,2%	-4,1%		

Wyniki powiatów w roku 2008				SPo	SPh	SPm	P Wo	P Wh	P Wm	P Ko	P Kh	P Km
1	m. Zielona Góra	61,8	32,6	29,2	11,0%	9,0%	13,2%	6,7%	5,8%	7,7%		
2	m. Gorzów Wielkopolski	58,5	31,0	27,5	5,0%	3,7%	6,6%	1,0%	0,6%	1,5%		
3	pow. międzyrzecki	57,4	31,6	25,8	3,1%	5,7%	0,0%	-0,9%	2,6%	-4,8%		
4	pow. sulęciński	56,2	29,9	26,2	0,9%	0,0%	1,6%	-2,9%	-2,9%	-3,3%		
5	pow. żagański	55,5	30,4	25,1	-0,4%	1,7%	-2,7%	-4,1%	-1,3%	-7,4%		
6	pow. zielonogórski	55,3	30,0	25,3	-0,7%	0,3%	-1,9%	-4,5%	-2,6%	-6,6%		
7	pow. świebodziński	54,9	30,0	24,9	-1,4%	0,3%	-3,5%	-5,2%	-2,6%	-8,1%		
8	pow. gorzowski	54,5	29,7	24,8	-2,2%	-0,7%	-3,9%	-5,9%	-3,6%	-8,5%		
9	pow. żarski	54,4	29,4	25,0	-2,3%	-1,7%	-3,1%	-6,0%	-4,5%	-7,7%		
10	pow. krośnieński	53,3	28,4	24,9	-4,3%	-5,0%	-3,5%	-7,9%	-7,8%	-8,1%		
11	pow. nowosolski	53,0	27,9	25,1	-4,8%	-6,7%	-2,7%	-8,5%	-9,4%	-7,4%		
12	pow. strzelecko-drezdenecki	52,7	28,0	24,7	-5,4%	-6,4%	-4,3%	-9,0%	-9,1%	-8,9%		
13	pow. słubicki	52,2	27,6	24,5	-6,3%	-7,7%	-5,0%	-9,8%	-10,4%	-9,6%		
14	pow. wschowski	51,8	27,7	24,0	-7,0%	-7,4%	-7,0%	-10,5%	-10,1%	-11,4%		

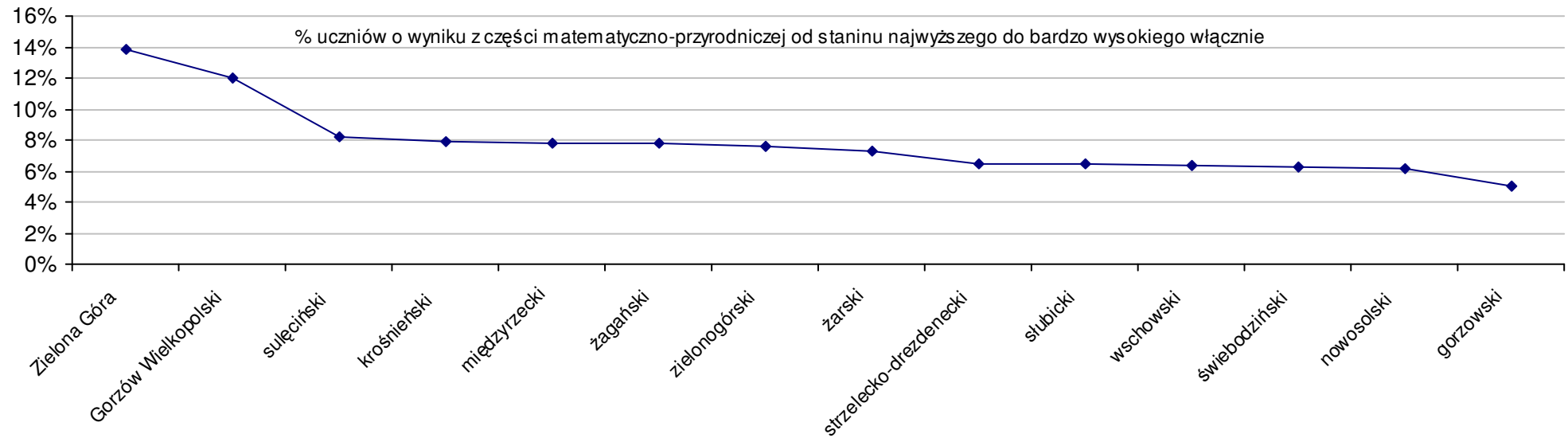
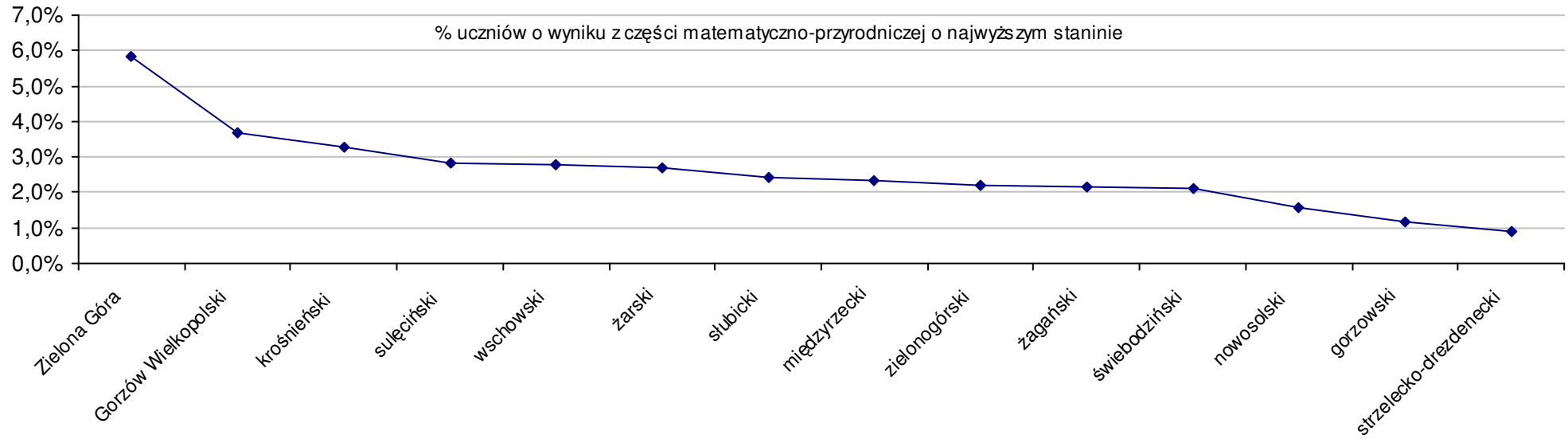
Dotyczy części humanistycznej za rok 2008 dla powiatów województwa lubuskiego



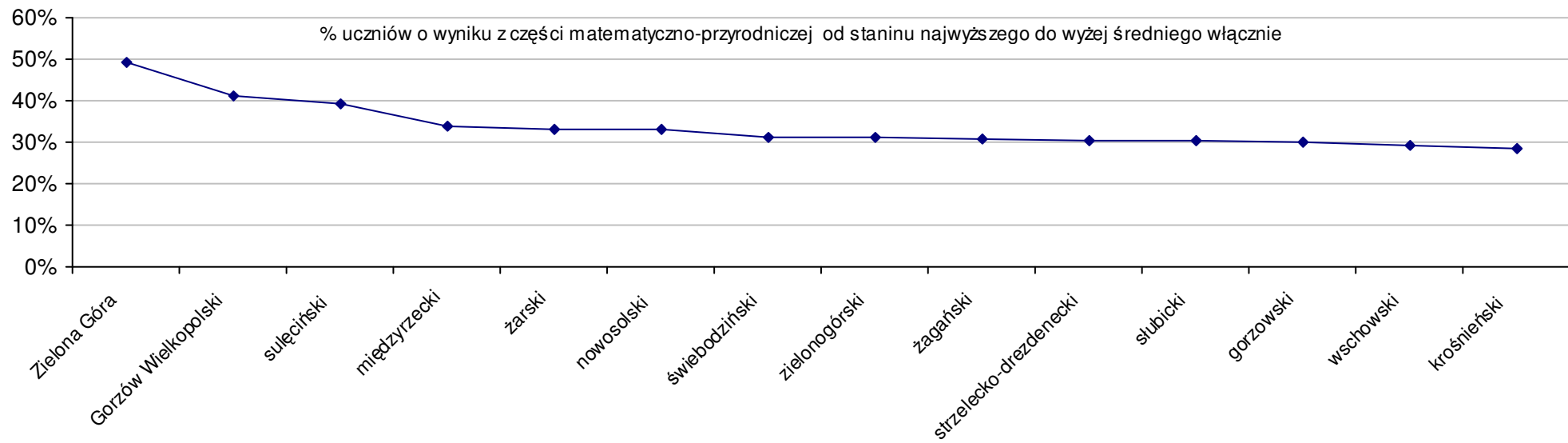
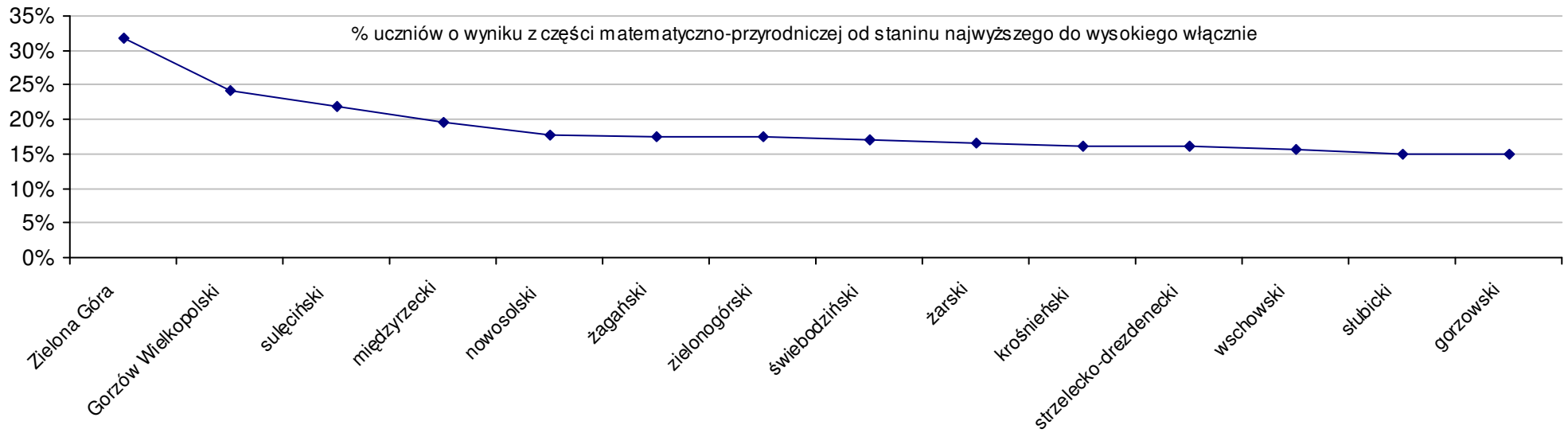
Dotyczy części humanistycznej za rok 2008 dla powiatów województwa lubuskiego



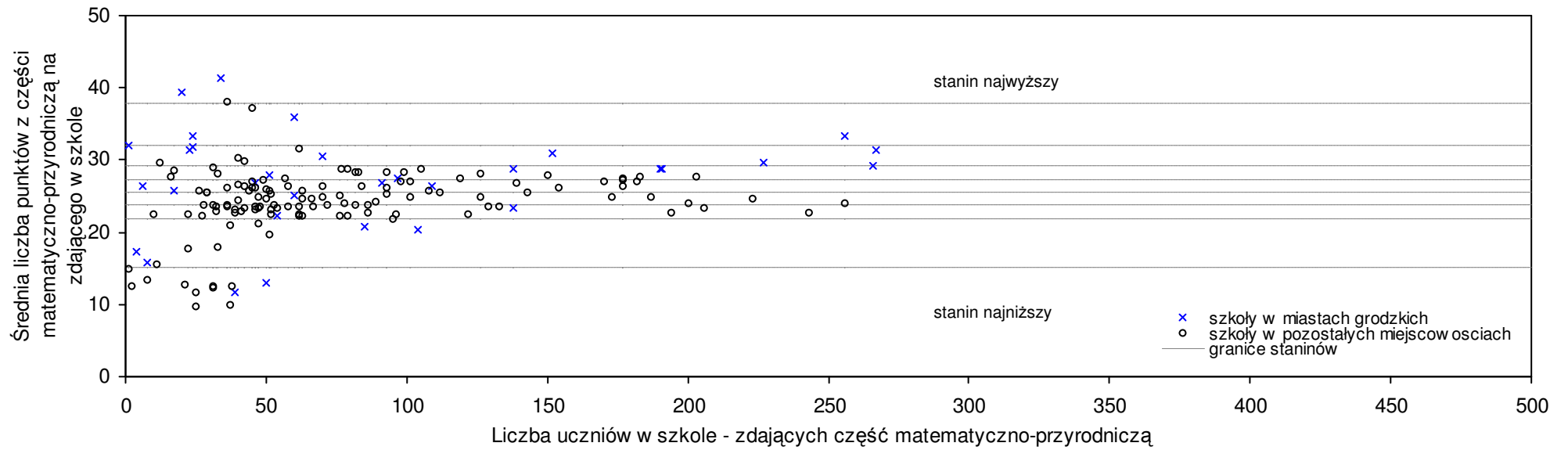
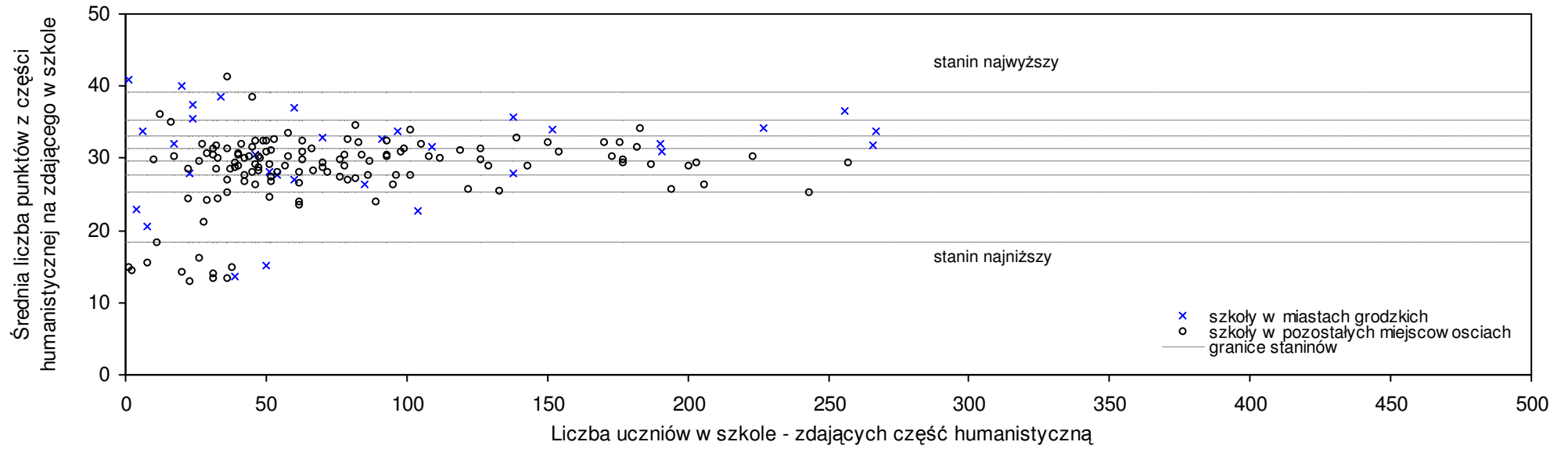
Dotyczy części matematyczno-przyrodniczej za rok 2008 dla powiatów województwa lubuskiego



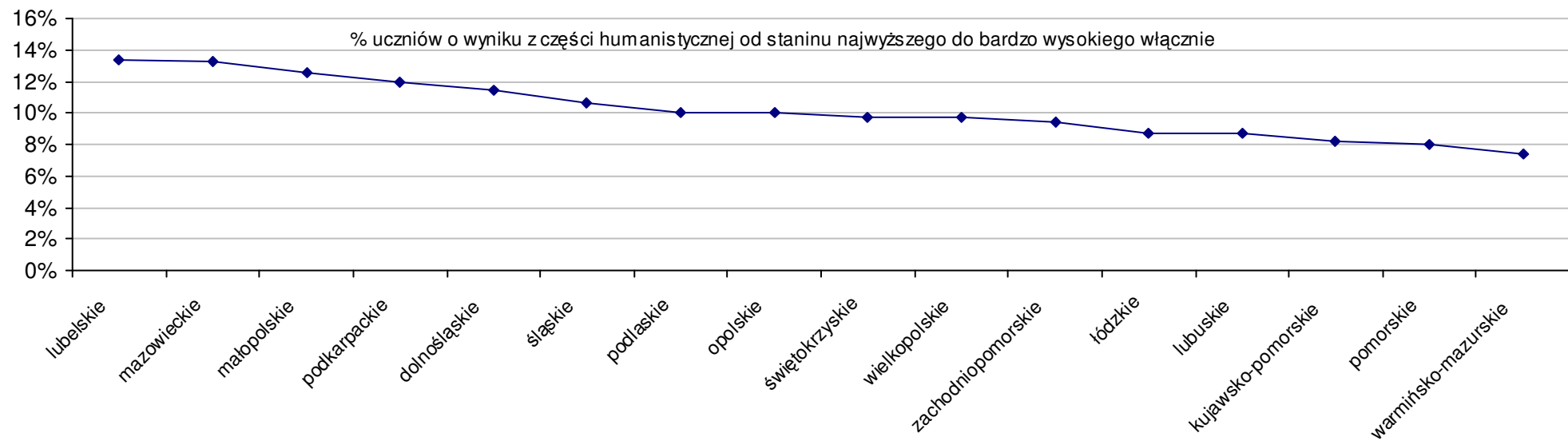
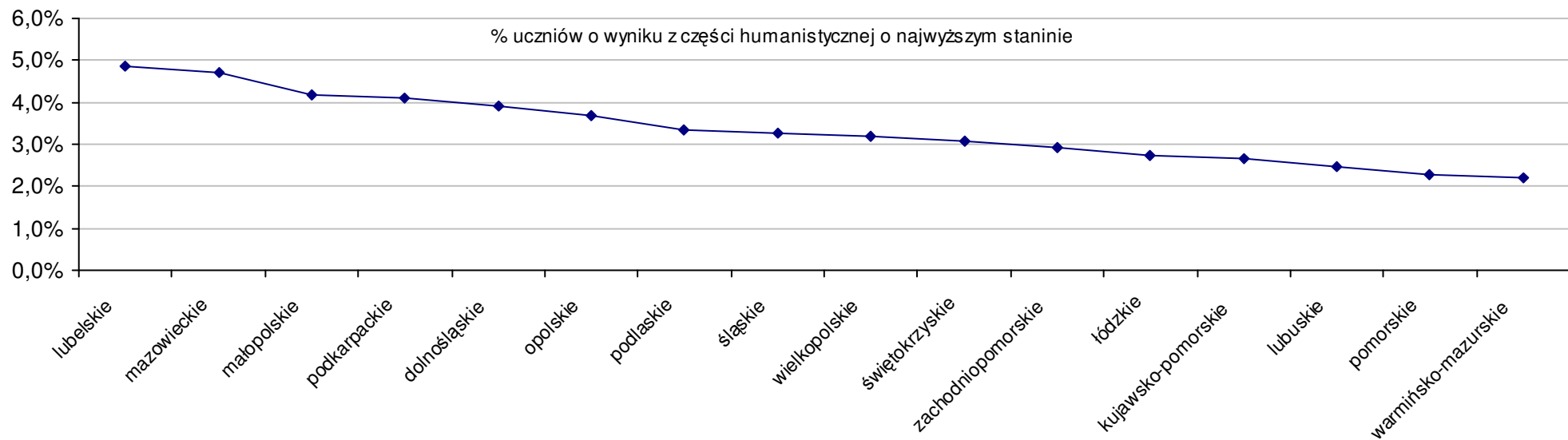
Dotyczy części matematyczno-przyrodniczej za rok 2008 dla powiatów województwa lubuskiego



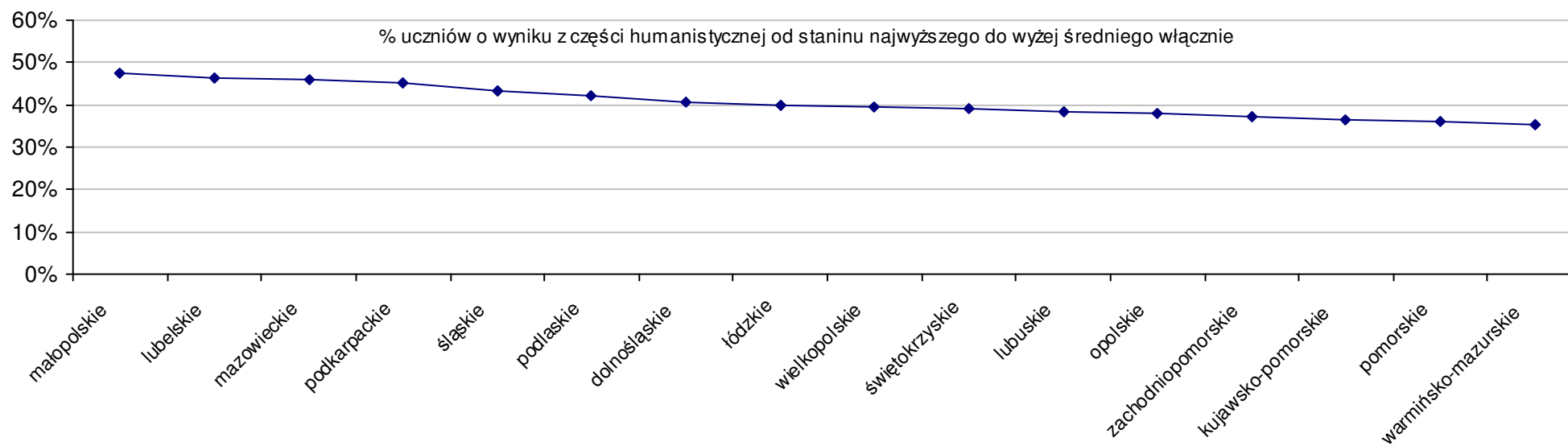
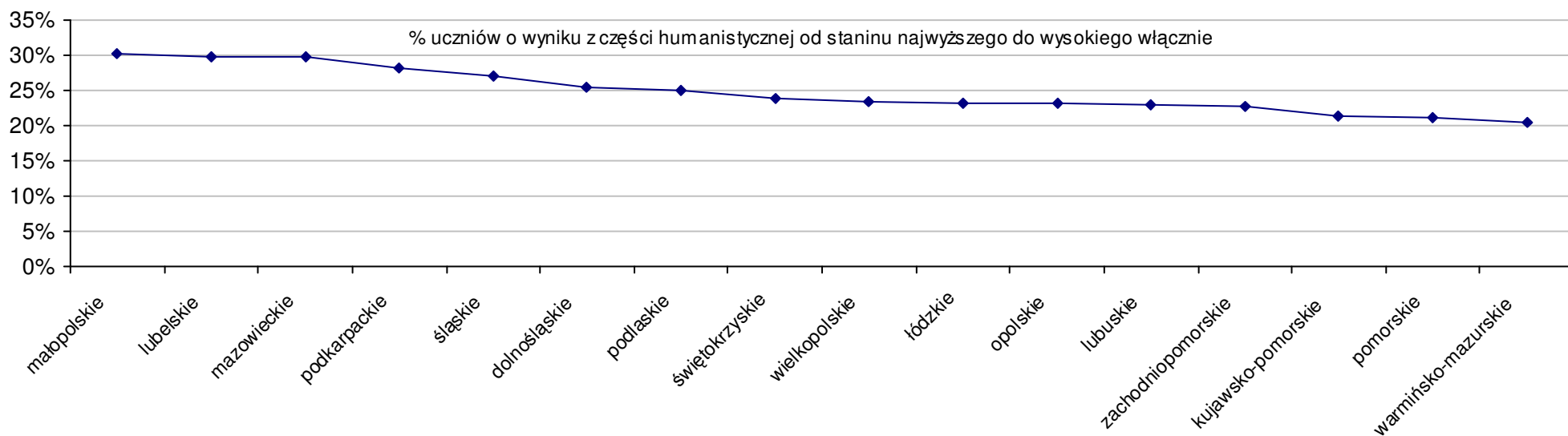
Średnie wyniki szkół na ucznia a liczba zdających egzamin w szkole - dla całego województwa



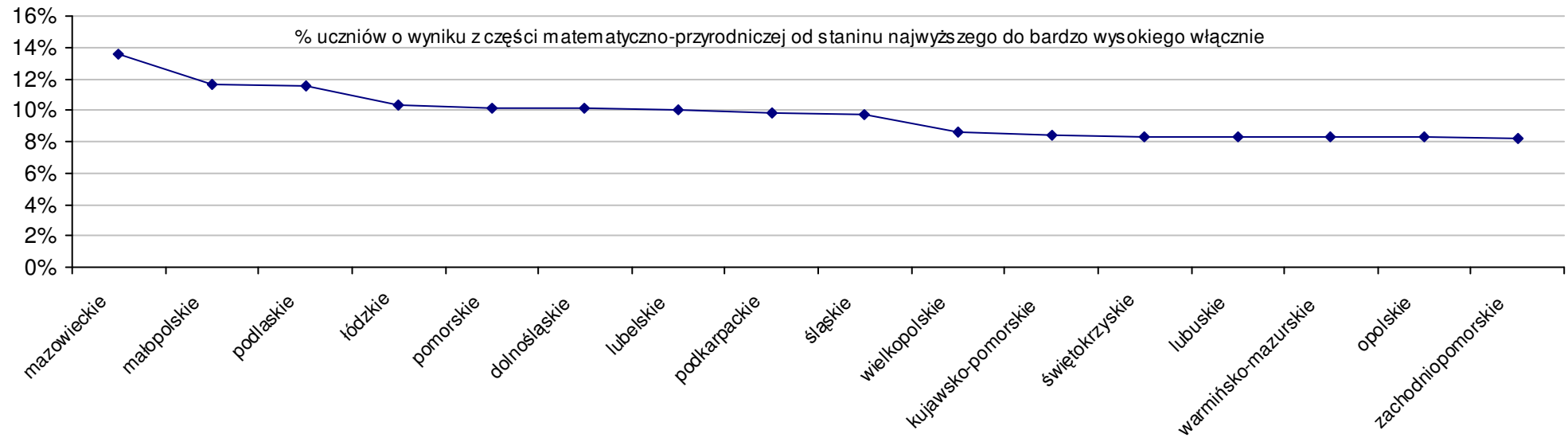
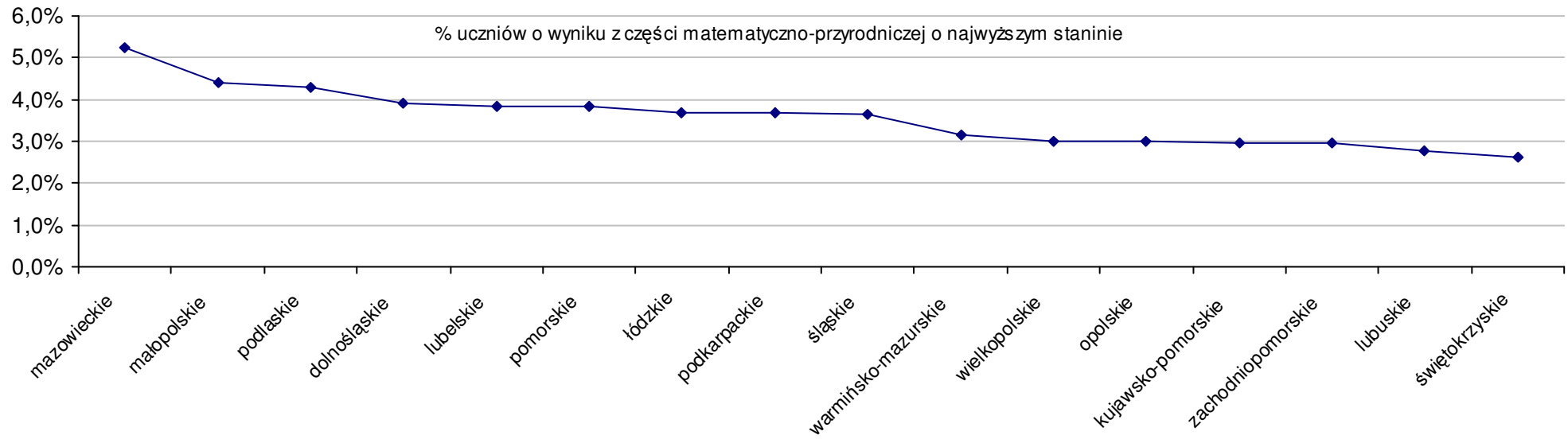
Dotyczy części humanistycznej za rok 2008 dla województw



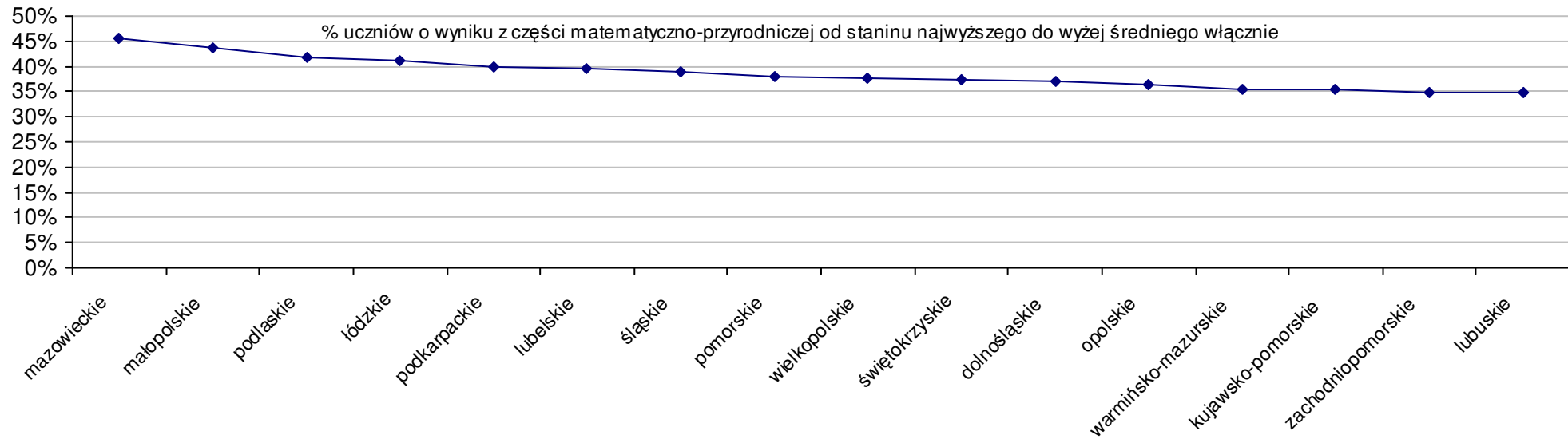
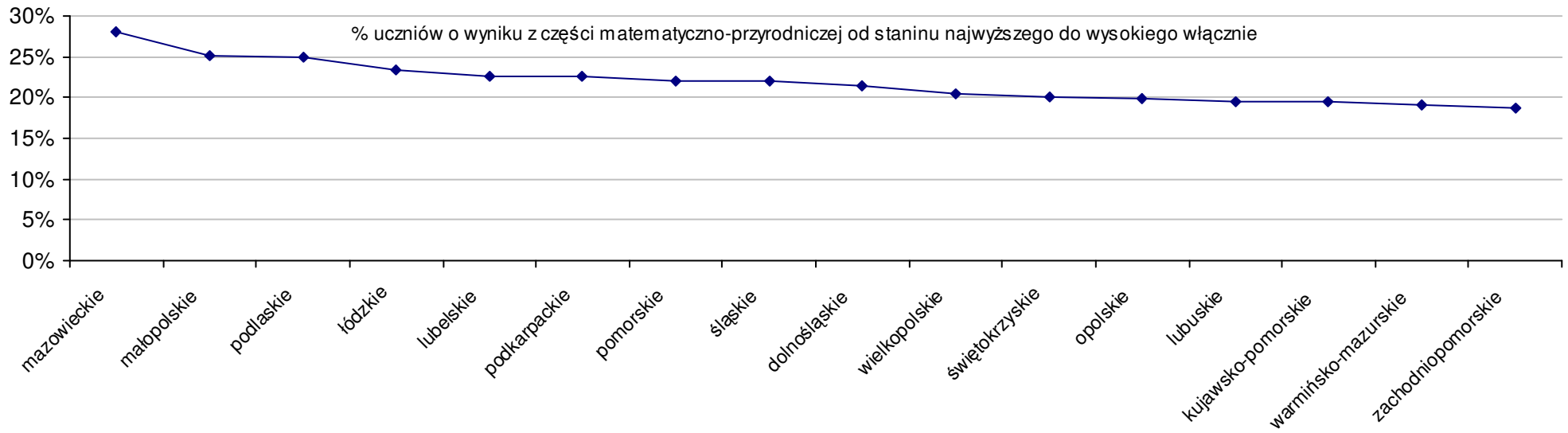
Dotyczy części humanistycznej za rok 2008 dla województw



Dotyczy części matematyczno-przyrodniczej za rok 2008 dla województw



Dotyczy części matematyczno-przyrodniczej za rok 2008 dla województw



Wyniki z egzaminu gimnazjalnego gimnazjów województwa lubuskiego - za rok 2008

pow. gorzowski

SPh: 29,7 SWh: 29,9 P|Wh: -0,7% SKh: 30,8 P|Kh: -3,6%
 SPm: 24,8 SWm: 25,8 P|Wm: -3,9% SKm: 27,1 P|Km: -8,5%
 SPo: 54,5 SWo: 55,7 P|Wo: -2,2% SKo: 57,9 P|Ko: -5,9%

Nazwa szkoły	Dane z egzaminu gimnazjalnego za rok 2008										Staniny wg części egzaminu i lat									
											humanistyczna					matemat.-przyrod.				
	SSo	SSh	LZh	SSm	LZm	S Ko	S Wo	S Po	S Go	08	07	06	05	04	08	07	06	05	04	
1 Gimnazjum nr 2 im. Integracji Europejskiej w Kostrzynie nad Odrą	60,8	32,5	93	28,3	93	5,2%	9,2%	11,6%	7,4%	6	5	6	5	6	6	6	6	6	5	
2 Gimnazjum w Zespole Szkół w Lipkach Wielkich	58,6	32,4	46	26,2	46	1,4%	5,2%	7,5%	1,2%	6	4	3	4	5	5	2	5	5	7	
3 Gimnazjum nr 1 w Zespole Szkół w Santoku	57,2	30,6	40	26,6	40	-1,0%	2,7%	5,0%	-1,2%	5	5	4	5	7	5	5	5	7	9	
4 Publiczne Gimnazjum w Ściechowie	55,6	31,0	50	24,6	50	-3,8%	-0,2%	2,0%	3,9%	5	7	4	4	5	4	3	5	2	4	
5 Gimnazjum im. Ludzi Pojednania w Witnicy	55,2	30,2	173	25,0	173	-4,5%	-0,9%	1,3%	0,0%	5	4	4	4	6	4	6	5	4	5	
6 Gimnazjum nr 1 w Kłodawie	54,5	32,1	27	22,4	27	-5,7%	-2,2%	0,0%	0,2%	6	7	6	5	7	3	4	5	5	6	
7 Gimnazjum w Różankach	54,4	30,5	31	23,9	31	-5,9%	-2,3%	-0,2%	0,0%	5	6	4	4	5	4	7	3	3	3	
8 Gimnazjum nr 1 im. Przyjaciół Kostrzyna nad Odrą w Kostrzynie nad Odrą	52,8	27,8	101	25,0	101	-8,7%	-5,2%	-3,1%	-6,7%	4	5	5	4	5	4	5	5	4	3	
9 Publiczne Gimnazjum w Baczynie	50,6	27,1	36	23,5	36	-12,5%	-9,2%	-7,2%	-5,4%	3	3	6	2	3	3	4	3	4	5	
10 Gimnazjum w Zespole Szkół w Bogdańcu	50,6	27,8	86	22,8	86	-12,5%	-9,2%	-7,2%	0,0%	4	6	4	4	2	3	4	5	2	2	
11 Gimnazjum w Zespole Szkół w Deszczynie	49,5	27,1	79	22,4	79	-14,4%	-11,1%	-9,2%	0,0%	3	4	6	4	6	3	6	6	4	5	

Gorzów Wielkopolski

SPh: 31 SWh: 29,9 P|Wh: 3,7% SKh: 30,8 P|Kh: 0,6%
 SPm: 27,5 SWm: 25,8 P|Wm: 6,6% SKm: 27,1 P|Km: 1,5%
 SPo: 58,5 SWo: 55,7 P|Wo: 5,0% SKo: 57,9 P|Ko: 1,0%

Nazwa szkoły	Dane z egzaminu gimnazjalnego za rok 2008										Staniny wg części egzaminu i lat									
											humanistyczna					matemat.-przyrod.				
	SSo	SSh	LZh	SSm	LZm	S Ko	S Wo	S Po	S Go	08	07	06	05	04	08	07	06	05	04	
1 Społeczne Gimnazjum Stowarzyszenia Edukacyjnego w Gorzowie Wielkopolskim	80,0	38,6	34	41,4	34	38,4%	43,6%	36,8%	36,8%	8	9	8	9	9	9	9	9	9	9	
2 Gimnazjum Katolickiego Stowarzyszenia Wychowawców w Gorzowie Wielkopolskim	79,4	40,0	20	39,4	20	37,4%	42,5%	35,7%	35,7%	9	9	9	9	9	9	8	9	9	7	
3 Katolickie Gimnazjum św. Tomasza z Akwinu w Gorzowie Wielkopolskim	70,8	37,5	24	33,3	24	22,5%	27,1%	21,0%	21,0%	8	7	2	8		8	6	5	5		
4 Gimnazjum nr 20 im. Jana Nowaka Jeziorańskiego w Zespole Szkół nr 20 w Gorzowie Wielkopolskim	64,4	35,7	138	28,7	138	11,4%	15,6%	10,1%	10,1%	8	8	6	7	6	6	6	5	5	4	
5 Gimnazjum nr 21 im. Orłąt Lwowskich w Zespole Szkół nr 21 w Gorzowie Wielkopolskim	61,1	33,7	97	27,4	97	5,7%	9,7%	4,4%	4,4%	7	6	7	6	7	6	6	6	5	6	
6 Gimnazjum nr 13 w Zespole Szkół nr 13 w Gorzowie Wielkopolskim	61,0	31,8	266	29,2	266	5,5%	9,5%	4,3%	4,3%	6	7	6	7	7	6	7	6	7	7	
7 Gimnazjum nr 9 im. Szarych Szeregów w Gorzowie Wielkopolskim	60,8	32,0	190	28,8	190	5,2%	9,2%	3,9%	3,9%	6	7	6	8	8	6	6	6	7	6	
8 Prywatne Gimnazjum o Profilu Artystycznym w Gorzowie Wielkopolskim	60,2	33,7	6	26,5	6	4,2%	8,1%	2,9%	2,9%	7	8	7	9		5	9	8	8		
9 Gimnazjum nr 7 w Gorzowie Wielkopolskim	59,6	30,9	191	28,7	191	3,1%	7,0%	1,9%	1,9%	5	6	6	6	6	6	6	5	5	4	
10 Gimnazjum Sportowe w Zespole Szkół Sportowych w Gorzowie Wielkopolskim	59,4	28,0	23	31,4	23	2,8%	6,6%	1,5%	1,5%	4	6	5			7	6	6			
11 Gimnazjum nr 4 w Gorzowie Wielkopolskim	58,0	31,7	109	26,3	109	0,3%	4,1%	-0,9%	-0,9%	6	6	5	6	5	5	4	5	4	4	

Wyniki z egzaminu gimnazjalnego gimnazjów województwa lubuskiego - za rok 2008

12 Gimnazjum nr 6 w Zespole Szkół nr 6 w Gorzowie Wielkopolskim	56,1	28,1	51	28,0	51	-2,9%	0,7%	-4,1%	-4,1%	4	5	5		6	6	5			
13 Gimnazjum nr 12 w Zespole Szkół nr 12 w Gorzowie Wielkopolskim	52,3	27,1	60	25,2	60	-9,5%	-6,1%	-10,6%	-10,6%	3	4	5	4	4	4	3	6	4	5
14 Gimnazjum nr 3 w Zespole Szkół Ogólnokształcących nr 3 w Gorzowie Wielkopolskim	51,3	28,0	138	23,3	138	-11,2%	-7,9%	-12,3%	-12,3%	4	5	6	7	6	3	5	5	5	5
15 Gimnazjum nr 16 w Zespole Szkół Ogólnokształcących nr 16 w Gorzowie Wielkopolskim	47,2	26,4	85	20,8	85	-18,3%	-15,3%	-19,3%	-19,3%	3	2	3	4	5	2	2	3	3	5
16 Gimnazjum Specjalne nr 19 w Zespole Szkół nr 12 im. Jana III Sobieskiego w Gorzowie Wielkopolskim	40,3	23,0	4	17,3	4	-30,3%	-27,6%	-31,1%	-31,1%	2	1	1	2	5	2	2	1	1	1
17 Gimnazjum dla Dorosłych w Zespole Szkół Budowlanych im. Mikołaja Kopernika w Gorzowie Wielkopolskim	25,3	13,7	39	11,6	39	-56,2%	-54,6%	-56,8%	-56,8%	1	1	1	1	1	1	1	1	1	1

pow. krośnieński

SPh: 28,4	SWh: 29,9	P Wh: -5,0%	SKh: 30,8	P Kh: -7,8%
SPm: 24,9	SWm: 25,8	P Wm: -3,5%	SKm: 27,1	P Km: -8,1%
SPo: 53,3	SWo: 55,7	P Wo: -4,3%	SKo: 57,9	P Ko: -7,9%

Nazwa szkoły	Dane z egzaminu gimnazjalnego za rok 2008									Staniny wg części egzaminu i lat									
	SSo	SSh	LZh	SSm	LZm	S Ko	S Wo	S Po	S Go	humanistyczna					matemat.-przyrod.				
										08	07	06	05	04	08	07	06	05	04
1 Gimnazjum nr 2 w Gubinie	60,7	32,0	105	28,7	105	5,0%	9,0%	13,9%	8,8%	6	5	6	5	6	6	5	5	5	7
2 Gimnazjum im. św. Jadwigi Śląskiej w Zespole Szkół w Wężyskach	60,5	31,4	31	29,1	31	4,7%	8,6%	13,5%	12,2%	6	4	3	2	5	6	2	3	3	5
3 Gimnazjum im. Henryka Brodatego w Krośnie Odrzańskim	57,2	29,4	203	27,8	203	-1,0%	2,7%	7,3%	6,1%	4	6	5	5	7	6	6	5	5	7
4 Gimnazjum Publiczne im. Henryka Sienkiewicza w Dąbiu	56,0	31,3	66	24,7	66	-3,1%	0,5%	5,1%	0,0%	5	5	6	5	4	4	3	4	4	5
5 Gimnazjum w Zespole Szkół Samorządowych w Bobrowicach	54,3	28,1	45	26,2	45	-6,1%	-2,5%	1,9%	0,0%	4	2	4	2	3	5	2	5	3	6
6 Gimnazjum w Zespole Szkół w Maszewie	53,8	30,1	48	23,7	48	-6,9%	-3,4%	0,9%	0,0%	5	5	5	3	3	3	4	5	4	5
7 Gimnazjum w Zespole Edukacyjnym w Bytnicy	51,0	28,5	22	22,5	22	-11,8%	-8,4%	-4,3%	0,0%	4	5	3	3	4	3	4	3	4	2
8 Gimnazjum nr 1 Gimnazjum w Zespole Szkół im. Mikołaja Kopernika w Gubinie	50,4	27,8	96	22,6	96	-12,8%	-9,5%	-5,4%	-9,7%	4	3	5	4	5	3	2	3	3	3
9 Gimnazjum w Zespole Szkół w Grabicach	45,1	21,3	28	23,8	28	-22,0%	-19,0%	-15,4%	4,4%	2	2	2	2	3	3	3	3	5	5
10 Publiczne Gimnazjum im. Weteranów Walk o Wolność i Niepodległość Ojczyzny w Czarnowicach	42,3	24,4	33	17,9	33	-26,8%	-24,1%	-20,6%	-2,1%	2	2	4	3	4	2	2	4	3	4
11 Publiczne Gimnazjum w Zespole Szkół w Chlebowie	42,2	24,4	22	17,8	22	-27,0%	-24,2%	-20,8%	-2,3%	2	5	3	2	4	2	3	2	2	2
12 Gimnazjum dla Dorosłych w Zespole Szkół Ponadgimnazjalnych im. Władysława Broniewskiego w Krośnie Odrzańskim	25,9	13,5	31	12,4	31	-55,2%	-53,5%	-51,4%	-51,9%	1	1	1	1	1	1	1	1	1	1

pow. międzyrzecki

SPh: 31,6	SWh: 29,9	P Wh: 5,7%	SKh: 30,8	P Kh: 2,6%
SPm: 25,8	SWm: 25,8	P Wm: 0,0%	SKm: 27,1	P Km: -4,8%
SPo: 57,4	SWo: 55,7	P Wo: 3,1%	SKo: 57,9	P Ko: -0,9%

Nazwa szkoły	Dane z egzaminu gimnazjalnego za rok 2008									Staniny wg części egzaminu i lat									
	SSo	SSh	LZh	SSm	LZm	S Ko	S Wo	S Po	S Go	humanistyczna					matemat.-przyrod.				
										08	07	06	05	04	08	07	06	05	04

Wyniki z egzaminu gimnazjalnego gimnazjów województwa lubuskiego - za rok 2008

1 Gimnazjum nr 1 w Międzyrzeczu	61,8	34,2	183	27,6	183	6,9%	11,0%	7,7%	5,1%	7	7	7	6	5	6	7	7	6	6
2 Gimnazjum nr 2 im. Adama Mickiewicza w Międzyrzeczu	61,1	34,0	101	27,1	101	5,7%	9,7%	6,4%	3,9%	7	7	6	7	6	5	6	6	6	5
3 Gimnazjum im. Władysława Jagiełły w Skwierzynie	60,1	32,2	150	27,9	150	4,0%	7,9%	4,7%	0,0%	6	6	5	6	5	6	5	5	6	5
4 Gimnazjum im. Marii Skłodowskiej-Curie w Zespole Szkół w Pszczewie	58,4	32,5	50	25,9	50	1,0%	4,8%	1,7%	0,0%	6	5	3	6	5	5	5	3	4	4
5 Gimnazjum im. Jana Pawła II w Przytocznej	53,8	30,3	58	23,5	58	-6,9%	-3,4%	-6,3%	0,0%	5	4	6	5	4	3	4	4	4	3
6 Gimnazjum w Trzcielu	53,5	29,1	40	24,4	40	-7,4%	-3,9%	-6,8%	1,7%	4	5	5	6	4	4	4	5	4	3
7 Gimnazjum w Zespole Edukacyjnym w Brójcach	51,4	28,5	32	22,9	32	-11,1%	-7,7%	-10,5%	-2,3%	4	3	5	3	3	3	2	2	2	2
8 Gimnazjum w Bledzewie	50,6	27,5	52	23,1	52	-12,5%	-9,2%	-11,8%	0,0%	3	4	5	5	4	3	3	3	3	3
9 Gimnazjum dla Dorosłych w Zespole Szkół Budowlanych w Międzyrzeczu	28,0	16,3	26	11,7	25	-51,6%	-49,7%	-51,2%	-52,4%	1	1	1	1		1	1	1	1	

pow. nowosolski

SPh: 27,9	SWh: 29,9	P Wh: -6,7%	SKh: 30,8	P Kh: -9,4%
SPm: 25,1	SWm: 25,8	P Wm -2,7%	SKm: 27,1	P Km: -7,4%
SPo: 53	SWo: 55,7	P Wo: -4,8%	SKo: 57,9	P Ko: -8,5%

Nazwa szkoły	Dane z egzaminu gimnazjalnego za rok 2008										Staniny wg części egzaminu i lat									
	SSo	SSh	LZh	SSm	LZm	S Ko	S Wo	S Po	S Go	humanistyczna					matemat.-przyrod.					
										08	07	06	05	04	08	07	06	05	04	
1 Gimnazjum Katolickie im. św. Urszuli Ledóchowskiej w Nowej Soli	65,8	36,1	12	29,7	12	13,8%	18,1%	24,2%	21,4%	8	8	5	4	5	7	4	6	5	5	
2 Publiczne Gimnazjum im. Henryka Sienkiewicza w Zespole Szkół w Niodoradzu	58,9	30,4	17	28,5	17	1,9%	5,7%	11,1%	3,3%	5	6	3	2	5	6	7	5	3	6	
3 Publiczne Gimnazjum nr 3 w Nowej Soli	58,6	31,2	119	27,4	119	1,4%	5,2%	10,6%	8,1%	5	5	6	5	5	6	3	4	4	5	
4 Gimnazjum Publiczne w Zespole Szkół im. Józefa Wybickiego w Bytomiu Odrzańskim	57,0	30,6	84	26,4	84	-1,4%	2,3%	7,5%	0,0%	5	5	5	5	4	5	4	4	4	8	
5 Publiczne Gimnazjum nr 1 w Nowej Soli	56,9	29,5	177	27,4	177	-1,6%	2,2%	7,4%	5,0%	4	5	5	4	6	6	6	6	4	6	
6 Publiczne Gimnazjum w Zespole Szkół w Otyniu	56,4	29,0	57	27,4	57	-2,4%	1,3%	6,4%	-1,1%	4	4	5	7	5	6	4	6	4	7	
7 Gimnazjum Publiczne im. Krzysztofa Kamila Baczyńskiego w Kolsku	53,3	26,8	42	26,5	42	-7,8%	-4,3%	0,6%	0,0%	3	2	3	3	3	5	3	2	3	2	
8 Publiczne Gimnazjum w Zespole Szkół w Lubięcinie	52,2	29,4	39	22,8	39	-9,7%	-6,3%	-1,5%	0,0%	4	3	4	3	5	3	4	3	3	4	
9 Samorządowe Gimnazjum w Kożuchowie	49,8	26,4	206	23,4	206	-13,8%	-10,6%	-6,0%	0,0%	3	3	4	4	4	3	4	4	4	4	
10 Publiczne Gimnazjum im. Kawalerów Orderu Uśmiechu w Zespole Placówek Oświatowych w Siedlisku	49,4	26,9	52	22,5	52	-14,5%	-11,3%	-6,8%	0,0%	3	5	6	3	4	3	4	2	2	2	
11 Gimnazjum nr 2 w Nowej Soli	48,4	25,7	194	22,7	194	-16,3%	-13,1%	-8,7%	-10,7%	3	3	5	3	6	3	3	4	3	5	
12 Gimnazjum w Zespole Szkół nr 1 w Nowym Miasteczku	48,3	24,1	89	24,2	89	-16,4%	-13,3%	-8,9%	0,0%	2		4	5	3	4		8	7	5	

pow. ślubicki

SPh: 27,6	SWh: 29,9	P Wh: -7,7%	SKh: 30,8	P Kh: -10,4%
SPm: 24,5	SWm: 25,8	P Wm -5,0%	SKm: 27,1	P Km: -9,6%
SPo: 52,2	SWo: 55,7	P Wo: -6,3%	SKo: 57,9	P Ko: -9,8%

Nazwa szkoły	Dane z egzaminu gimnazjalnego za rok 2008										Staniny wg części egzaminu i lat									
	SSo	SSh	LZh	SSm	LZm	S Ko	S Wo	S Po	S Go	humanistyczna					matemat.-przyrod.					
										08	07	06	05	04	08	07	06	05	04	

Wyniki z egzaminu gimnazjalnego gimnazjów województwa lubuskiego - za rok 2008

1 Gimnazjum nr 2 im. Marka Kotańskiego w Słubicach	59,3	30,6	78	28,7	77	2,6%	6,5%	13,6%	17,2%	5	5	5	4	6	6	5	4	4	4
2 Gimnazjum w Zespole Szkół Publicznych w Ośnie Lubuskim	56,3	30,2	93	26,1	93	-2,6%	1,1%	7,9%	0,0%	5	5	5	4	4	5	5	4	5	5
3 Publiczne Gimnazjum im. Jana Kochanowskiego w Zespole Szkół Ogólnokształcących w Rzepinie	56,0	30,3	108	25,7	108	-3,1%	0,5%	7,3%	3,5%	5	4	5	3	6	5	3	3	4	6
4 Publiczne Gimnazjum w Zespole Szkół w Cybince	53,0	28,9	78	24,1	78	-8,3%	-4,8%	1,5%	0,0%	4	3	2	3	4	4	5	5	4	5
5 Publiczne Gimnazjum im. Krzysztofa Kamila Baczyńskiego w Zespole Szkół w Kowalowie	49,5	26,3	46	23,2	46	-14,4%	-11,1%	-5,2%	-8,5%	3	6	6	4	8	3	5	3	4	6
6 Gimnazjum nr 1 im. hm. Zygmunta Imbierowicza w Słubicach	49,1	25,5	133	23,6	133	-15,1%	-11,8%	-5,9%	-3,0%	3	4	3	5	4	3	4	3	4	3
7 Publiczne Gimnazjum w Zespole Szkół w Górzycy	46,1	23,7	62	22,4	62	-20,2%	-17,2%	-11,7%	0,0%	2	4	4	4	4	3	2	4	5	2
8 Gimnazjum dla Dorosłych w Zespole Szkół Technicznych im. inż. Tadeusza Tańskiego w Słubicach	26,9	14,2	20	12,7	21	-53,5%	-51,7%	-48,5%	-46,8%	1	1	1	1	1	1	1	1	1	1

pow. strzelecko-drezdenecki

SPh:	28	SWh:	29,9	P Wh:	-6,4%	SKh:	30,8	P Kh:	-9,1%
SPm:	24,7	SWm:	25,8	P Wm:	-4,3%	SKm:	27,1	P Km:	-8,9%
SPo:	52,7	SWo:	55,7	P Wo:	-5,4%	SKo:	57,9	P Ko:	-9,0%

Nazwa szkoły	Dane z egzaminu gimnazjalnego za rok 2008										Staniny wg części egzaminu i lat humanistyczna					matemat.-przyrod.				
	SSo	SSh	LZh	SSm	LZm	S Ko	S Wo	S Po	S Go	08	07	06	05	04	08	07	06	05	04	
1 Gimnazjum Publiczne w Zespole Placówek Oświatowych w Górkach Noteckich	62,8	35,0	16	27,8	16	8,7%	12,7%	19,2%	16,1%	7	5				6	5				
2 Gimnazjum nr 1 im. Józefa Nojiego w Drezdenku	58,0	29,9	126	28,1	126	0,3%	4,1%	10,1%	4,9%	5	4	5	5	7	6	6	5	5	4	
3 Gimnazjum im. Ryszarda Koncewicz w Dobiegniewie	55,9	30,5	93	25,4	93	-3,3%	0,4%	6,1%	0,0%	5	3	4	4	4	4	5	5	3	5	
4 Gimnazjum w Starym Kurowie	55,5	29,8	63	25,7	63	-4,0%	-0,4%	5,3%	0,0%	5	5	5	4	5	5	5	3	5	6	
5 Publiczne Gimnazjum im. Adama Mickiewicza w Zespole Placówek Oświatowych w Zwierzynie	51,5	28,1	54	23,4	54	-10,9%	-7,5%	-2,3%	-4,8%	4	4	4	4	4	3	6	3	3	6	
6 Gimnazjum nr 2 w Zespole Szkół im. Henryka Sienkiewicza w Drezdenku	51,1	27,2	82	23,9	82	-11,6%	-8,3%	-3,0%	-7,6%	3	3	3	5	4	4	3	4	4	6	
7 Publiczne Gimnazjum w Strzelcach Krajeńskich	48,2	25,4	243	22,8	243	-16,6%	-13,5%	-8,5%	0,0%	3	4	4	3	4	3	3	3	3	3	

pow. sulęciński

SPh:	29,9	SWh:	29,9	P Wh:	0,0%	SKh:	30,8	P Kh:	-2,9%
SPm:	26,2	SWm:	25,8	P Wm:	1,6%	SKm:	27,1	P Km:	-3,3%
SPo:	56,2	SWo:	55,7	P Wo:	0,9%	SKo:	57,9	P Ko:	-2,9%

Nazwa szkoły	Dane z egzaminu gimnazjalnego za rok 2008										Staniny wg części egzaminu i lat humanistyczna					matemat.-przyrod.				
	SSo	SSh	LZh	SSm	LZm	S Ko	S Wo	S Po	S Go	08	07	06	05	04	08	07	06	05	04	
1 Gimnazjum im. Włodzimierza Korsaka w Zespole Szkół Samorządowych w Lubniewicach	58,7	31,6	45	27,1	45	1,6%	5,4%	4,4%	0,0%	6	5	2	3	6	5	6	5	4	3	
2 Publiczne Gimnazjum w Zespole Szkół w Słońsku	58,4	26,7	62	31,7	62	1,0%	4,8%	3,9%	0,0%	3	2	5	3	4	7	5	6	4	2	
3 Gimnazjum im. ks. Jana Twardowskiego w Torzymiu	58,0	30,9	98	27,1	98	0,3%	4,1%	3,2%	0,0%	5	3	6	4	6	5	5	6	5	6	
4 Gimnazjum im. Jana Pawła II w Sulęcinie	54,8	30,2	223	24,6	223	-5,2%	-1,6%	-2,5%	0,0%	5	5	5	5	4	4	6	6	6	4	
5 Publiczne Gimnazjum im. Adama Mickiewicza w Zespole Szkół Samorządowych w Krzeszycach	54,4	29,5	70	24,9	70	-5,9%	-2,3%	-3,2%	0,0%	4	5	3	5	5	4	6	4	4	5	

Wyniki z egzaminu gimnazjalnego gimnazjów województwa lubuskiego - za rok 2008

pow. świebodziński

SPh: 30 SWh: 29,9 P|Wh: 0,3% SKh: 30,8 P|Kh: -2,6%
 SPm: 24,9 SWm: 25,8 P|Wm: -3,5% SKm: 27,1 P|Km: -8,1%
 SPo: 54,9 SWo: 55,7 P|Wo: -1,4% SKo: 57,9 P|Ko: -5,2%

Nazwa szkoły	Dane z egzaminu gimnazjalnego za rok 2008										Staniny wg części egzaminu i lat									
											humanistyczna					matemat.-przyrod.				
	SSo	SSh	LZh	SSm	LZm	S Ko	S Wo	S Po	S Go		08	07	06	05	04	08	07	06	05	04
1 Samorządowe Gimnazjum w Zespole Edukacyjnym w Łagowie	59,9	33,6	58	26,3	58	3,6%	7,5%	9,1%	0,0%		7	4	5	6	7	5	5	6	4	4
2 Publiczne Gimnazjum nr 3 w Świebodzinie	59,3	32,2	170	27,1	170	2,6%	6,5%	8,0%	6,5%		6	6	5	5	5	5	6	5	5	4
3 I Gimnazjum w Zbąszynku	55,7	30,1	112	25,6	112	-3,6%	0,0%	1,5%	0,0%		5	3	6	5	5	5	3	3	3	3
4 Publiczne Gimnazjum w Zespole Szkół Samorządowych w Lubrzy	55,2	30,4	47	24,8	47	-4,5%	-0,9%	0,5%	0,0%		5	5	4	3	4	4	2	2	2	3
5 Publiczne Gimnazjum nr 1 w Świebodzinie	53,5	29,4	257	24,1	256	-7,4%	-3,9%	-2,6%	-3,9%		4	4	5	5	6	4	4	4	3	4
6 Katolickie Gimnazjum Społeczne im. Jana Pawła II w Świebodzinie	52,4	29,8	10	22,6	10	-9,3%	-5,9%	-4,6%	-5,9%		5	2	9	5	5	3	2	9	5	3
7 Publiczne Gimnazjum nr 1 w Zespole Szkół w Szczańcu	50,1	28,8	47	21,3	47	-13,3%	-10,1%	-8,7%	0,0%		4	4	3	5	4	2	3	3	4	3
8 Gimnazjum Publiczne w Radoszynie	46,7	24,1	62	22,6	62	-19,2%	-16,2%	-14,9%	0,0%		2	3	4	3	4	3	3	3	3	4

pow. wschowski

SPh: 27,7 SWh: 29,9 P|Wh: -7,4% SKh: 30,8 P|Kh: -10,1%
 SPm: 24 SWm: 25,8 P|Wm: -7,0% SKm: 27,1 P|Km: -11,4%
 SPo: 51,8 SWo: 55,7 P|Wo: -7,0% SKo: 57,9 P|Ko: -10,5%

Nazwa szkoły	Dane z egzaminu gimnazjalnego za rok 2008										Staniny wg części egzaminu i lat									
											humanistyczna					matemat.-przyrod.				
	SSo	SSh	LZh	SSm	LZm	S Ko	S Wo	S Po	S Go		08	07	06	05	04	08	07	06	05	04
1 Gimnazjum nr 1 we Wschowie	59,7	31,3	99	28,4	99	3,3%	7,2%	15,3%	13,3%		5	5	6	7	5	6	7	7	8	7
2 Publiczne Gimnazjum w Zespole Szkół w Ciosańcu	55,4	29,6	26	25,8	26	-4,2%	-0,5%	6,9%	11,9%		5	2	5	4	3	5	3	6	3	3
3 Gimnazjum nr 2 im. Jana Pawła II we Wschowie	54,2	29,3	187	24,9	187	-6,2%	-2,7%	4,6%	2,8%		4	5	6	6	6	4	4	4	6	6
4 Gimnazjum w Szlichtyngowej	52,0	28,4	67	23,6	67	-10,0%	-6,6%	0,4%	0,0%		4	2	5	3	3	3	2	4	3	4
5 Gimnazjum im. Ludwika Stępczaka w Sławie	48,2	25,7	122	22,5	122	-16,6%	-13,5%	-6,9%	-2,6%		3	4	3	4	5	3	4	3	3	3
6 Publiczne Gimnazjum dla Dorosłych w I Zespole Szkół im. Stanisława Staszica we Wschowie	27,5	15,0	38	12,5	38	-52,4%	-50,6%	-46,9%	-47,8%		1	1	1	1	1	1	1	1	1	1

Zielona Góra

SPh: 32,6 SWh: 29,9 P|Wh: 9,0% SKh: 30,8 P|Kh: 5,8%
 SPm: 29,2 SWm: 25,8 P|Wm: 13,2% SKm: 27,1 P|Km: 7,7%
 SPo: 61,8 SWo: 55,7 P|Wo: 11,0% SKo: 57,9 P|Ko: 6,7%

Nazwa szkoły	Dane z egzaminu gimnazjalnego za rok 2008										Staniny wg części egzaminu i lat									
											humanistyczna					matemat.-przyrod.				
	SSo	SSh	LZh	SSm	LZm	S Ko	S Wo	S Po	S Go		08	07	06	05	04	08	07	06	05	04

Wyniki z egzaminu gimnazjalnego gimnazjów województwa lubuskiego - za rok 2008

1	Gimnazjum nr 10 w Zespole Szkół Akademickich w Zielonej Górze	73,1	37,1	60	36,0	60	26,5%	31,2%	18,3%	18,3%	8	8	8	8	8	8	8	8	8	
2	Społeczne Gimnazjum Szkoła Myślenia Twórczego w Zielonej Górze	73,0	41,0	1	32,0	1	26,3%	31,1%	18,1%	18,1%	9	2	4	2	3	7	1	4	3	2
3	Gimnazjum nr 1 w Zielonej Górze	70,0	36,6	256	33,4	256	21,1%	25,7%	13,3%	13,3%	8	8	8	8	8	8	8	8	6	7
4	Katolickie Gimnazjum Niepubliczne w Zielonej Górze	67,4	35,5	24	31,9	24	16,6%	21,0%	9,1%	9,1%	8	5	7	7	8	7	5	8	7	8
5	Gimnazjum nr 6 w Zielonej Górze	65,1	33,7	267	31,4	267	12,6%	16,9%	5,3%	5,3%	7	7	7	7	7	7	7	7	7	7
6	Gimnazjum nr 7 im. UNICEF w Zielonej Górze	65,0	34,0	152	31,0	152	12,5%	16,7%	5,2%	5,2%	7	7	7	7	7	7	7	7	7	7
7	Gimnazjum nr 2 im. Adama Asnyka w Zielonej Górze	64,0	34,3	227	29,7	227	10,7%	14,9%	3,6%	3,6%	7	7	6	8	7	7	7	6	7	7
8	Gimnazjum nr 9 z Oddziałami Integrycyjnymi i Dwujęzycznymi w Zespole Szkół Ekologicznych im. Unii Europejskiej w Zielonej Górze	63,4	32,9	70	30,5	70	9,7%	13,8%	2,6%	2,6%	6	6	6	7	7	7	6	7	7	6
9	Gimnazjum nr 8 im. Jana Pawła II w Zielonej Górze	59,5	32,7	91	26,8	91	2,9%	6,8%	-3,7%	-3,7%	6	7	6	7	7	5	6	6	6	6
10	Ogólnokształcąca Szkoła Sztuk Pięknych w Zespole Szkół Plastycznych w Zielonej Górze	57,9	32,1	17	25,8	17	0,2%	3,9%	-6,3%	-6,3%	6	6	7	6	7	5	2	3	3	4
11	Gimnazjum Sportowe nr 4 w Zielonej Górze	57,3	30,5	46	26,8	46	-0,9%	2,9%	-7,3%	-7,3%	5	5	4	6	5	5	3	5	4	6
12	Gimnazjum nr 3 w Zielonej Górze	50,2	27,8	54	22,4	54	-13,1%	-9,9%	-18,8%	-18,8%	4	4	6	4	4	3	3	3	3	3
13	Gimnazjum nr 5 im. Janusza Korczaka w Zielonej Górze	43,1	22,8	104	20,3	104	-25,4%	-22,6%	-30,3%	-30,3%	2	2	3	3	4	2	2	3	3	4
14	Gimnazjum nr 12 w Zespole Szkół Specjalnych nr 2 w Zielonej Górze	36,4	20,5	8	15,9	8	-37,0%	-34,6%	-41,1%	-41,1%	2	1	1	2	1	2	1	1	1	1
15	Publiczne Gimnazjum dla Dorosłych "Żak" w Zielonej Górze	28,1	15,1	50	13,0	50	-51,4%	-49,6%	-54,5%	-54,5%	1					1				

pow. zielonogórski

SPh:	30	SWh:	29,9	P Wh:	0,3%	SKh:	30,8	P Kh:	-2,6%
SPm:	25,3	SWm:	25,8	P Wm:	-1,9%	SKm:	27,1	P Km:	-6,6%
SPO:	55,3	SWo:	55,7	P Wo:	-0,7%	SKo:	57,9	P Ko:	-4,5%

Nazwa szkoły	Dane z egzaminu gimnazjalnego za rok 2008									Staniny wg części egzaminu i lat										
										humanistyczna					matemat.-przyrod.					
	SSo	SSh	LZh	SSm	LZm	S Ko	S Wo	S Po	S Go	08	07	06	05	04	08	07	06	05	04	
1	Publiczne Gimnazjum w Zespole Szkół w Babimoście	63,1	34,7	82	28,4	82	9,2%	13,3%	14,1%	5,7%	7	4			6	5				
2	Publiczne Gimnazjum w Kargowej	61,4	32,6	79	28,8	79	6,2%	10,2%	11,0%	0,0%	6	4	4	5	2	6	5	6	5	3
3	Publiczne Gimnazjum w Trzebiechowie	59,9	30,1	42	29,8	42	3,6%	7,5%	8,3%	0,0%	5	2	2	2	2	7	6	4	3	6
4	Gimnazjum nr 3 w Zespole Szkół w Sulechowie	59,5	32,3	176	27,2	177	2,9%	6,8%	7,6%	4,9%	6	6	5	5	4	5	6	6	5	5
5	Publiczne Gimnazjum w Zaborze	55,0	32,0	41	23,0	41	-4,8%	-1,3%	-0,5%	10,4%	6	6	5	3	7	3	4	4	2	3
6	Gimnazjum im. Jana Pawła II w Czerwieńsku	54,9	29,8	76	25,1	76	-5,0%	-1,4%	-0,7%	0,0%	5	4	6	5	3	4	3	3	3	4
7	Gimnazjum im. Jana Pawła II w Zespole Szkół w Świdnicy	54,9	29,2	51	25,7	51	-5,0%	-1,4%	-0,7%	0,0%	4	6	6	5	3	5	6	6	6	5
8	Gimnazjum nr 2 im. Jana Pawła II w Sulechowie	54,6	29,0	143	25,6	143	-5,5%	-2,0%	-1,3%	-3,7%	4	5	5	5	5	5	4	4	4	4
9	Gimnazjum im. Jana Pawła II w Bojadłach	52,8	29,2	46	23,6	46	-8,7%	-5,2%	-4,5%	0,0%	4	3	4	3	4	3	3	3	3	4
10	Gimnazjum im. Henryka Brodatego w Nowogrodzie Bobrzańskim	52,5	29,0	129	23,5	129	-9,2%	-5,7%	-5,1%	0,0%	4	5	5	4	5	3	4	3	3	4
11	Gimnazjum w Pomorsku	51,9	28,7	39	23,2	39	-10,2%	-6,8%	-6,1%	-8,5%	4	2	4	2	4	3	3	4	2	3
12	Publiczne Gimnazjum w Drzonkowie	51,8	28,2	62	23,6	62	-10,4%	-7,0%	-6,3%	6,8%	4	3	5	4	5	3	4	3	4	4
13	Publiczne Gimnazjum im. Króla Bolesława Chrobrego w Przylepie	44,5	24,7	51	19,8	51	-23,0%	-20,1%	-19,5%	-8,2%	2	5	6	4	6	2	4	3	3	4
14	Gimnazjum Specjalne w Młodzieżowym Ośrodku Wychowawczym w Babimoście	34,0	18,5	11	15,5	11	-41,2%	-39,0%	-38,5%	-43,0%	2	2	1	2	1	2	2	1	1	1
15	Gimnazjum Młodzieżowego Ośrodka Socjoterapii w Zaborze	29,0	15,5	8	13,5	8	-49,8%	-47,9%	-47,6%	-41,8%	1	2				1	1			

Wyniki z egzaminu gimnazjalnego gimnazjów województwa lubuskiego - za rok 2008

16 Gimnazjum Specjalne im. Kawalerów Maltańskich przy Lentrum Leczenia Dzieci i Młodzieży w Zaborze	27,0	14,5	2	12,5	2	-53,3%	-51,5%	-51,2%	-45,8%	1	1
---	------	------	---	------	---	--------	--------	--------	--------	---	---

pow. żagański

SPh:	30,4	SWh:	29,9	P Wh:	1,7%	SKh:	30,8	P Kh:	-1,3%
SPm:	25,1	SWm:	25,8	P Wm:	-2,7%	SKm:	27,1	P Km:	-7,4%
SPo:	55,5	SWo:	55,7	P Wo:	-0,4%	SKo:	57,9	P Ko:	-4,1%

Nazwa szkoły	Dane z egzaminu gimnazjalnego za rok 2008										Staniny wg części egzaminu i lat									
											humanistyczna					matemat.-przyrod.				
	SSo	SSh	LZh	SSm	LZm	S Ko	S Wo	S Po	S Go		08	07	06	05	04	08	07	06	05	04
1 Gimnazjum im. Jana Pawła II w Iłowej	60,6	32,3	83	28,3	83	4,8%	8,8%	9,2%	0,0%		6	7	6	6	5	6	6	5	5	5
2 Publiczne Gimnazjum nr 1 im. Doroty księżnej Żagańskiej w Żaganiu	59,8	32,9	139	26,9	139	3,5%	7,4%	7,7%	1,2%		6	6	6	6	6	5	6	6	5	5
3 Publiczne Gimnazjum nr 2 im. Jana Keplera w Żaganiu	58,6	31,5	182	27,1	182	1,4%	5,2%	5,6%	-0,8%		6	5	5	5	6	5	5	6	5	7
4 Gimnazjum w Brzeźnicy	56,6	32,7	53	23,9	53	-2,1%	1,6%	2,0%	0,0%		6	5	2	4	5	4	3	3	3	4
5 Gimnazjum nr 2 w Zespole Szkół w Szprotawie	56,4	31,1	52	25,3	52	-2,4%	1,3%	1,6%	7,2%		5	3	5	4	3	4	4	3	4	3
6 Gimnazjum nr 1 im. Mikołaja Kopernika w Szprotawie	56,3	29,9	177	26,4	177	-2,6%	1,1%	1,4%	7,0%		5	5	4	4	4	5	4	3	3	3
7 Publiczne Gimnazjum w Witoszynie	56,2	30,7	29	25,5	29	-2,8%	0,9%	1,3%	0,0%		5	6	3	6	2	4	4	3	7	2
8 Publiczne Gimnazjum im. Jana Pawła II w Zespole Szkół w Małomicach	55,6	31,0	63	24,6	63	-3,8%	-0,2%	0,2%	0,0%		5	5	4	4	2	4	5	4	5	3
9 Gimnazjum w Przeclawiu	54,8	32,4	63	22,4	63	-5,2%	-1,6%	-1,3%	0,0%		6	5	2	4	3	3	2	2	3	2
10 Gimnazjum nr 3 w Wiechlicach	52,1	28,2	72	23,9	72	-9,9%	-6,5%	-6,1%	-1,0%		4	4	4	3	4	4	4	4	3	2
11 Publiczne Gimnazjum w Tomaszowie	49,8	27,5	76	22,3	76	-13,8%	-10,6%	-10,3%	0,0%		3	4	4	4	4	3	4	3	3	3
12 Gimnazjum Publiczne im. Krzysztofa Kamila Baczyńskiego w Gozdnicy	49,6	28,5	37	21,1	37	-14,2%	-11,0%	-10,6%	0,0%		4	3	6	5	4	2	2	2	3	2
13 Niepubliczne Gimnazjum w Wiechlicach	26,6	14,1	31	12,5	31	-54,0%	-52,2%	-52,1%	-49,4%		1									1

pow. żarski

SPh:	29,4	SWh:	29,9	P Wh:	-1,7%	SKh:	30,8	P Kh:	-4,5%
SPm:	25	SWm:	25,8	P Wm:	-3,1%	SKm:	27,1	P Km:	-7,7%
SPo:	54,4	SWo:	55,7	P Wo:	-2,3%	SKo:	57,9	P Ko:	-6,0%

Nazwa szkoły	Dane z egzaminu gimnazjalnego za rok 2008										Staniny wg części egzaminu i lat									
											humanistyczna					matemat.-przyrod.				
	SSo	SSh	LZh	SSm	LZm	S Ko	S Wo	S Po	S Go		08	07	06	05	04	08	07	06	05	04
1 Społeczne Gimnazjum w Żarach	79,4	41,4	36	38,0	36	37,4%	42,5%	46,0%	39,3%		9	9	9	8	9	9	9	9	8	9
2 Katolickie Gimnazjum w Żarach	75,8	38,6	45	37,2	45	31,1%	36,1%	39,3%	33,0%		8	9	9	9		8	8	8	9	
3 Gimnazjum w Łęknicy	61,1	30,7	40	30,4	40	5,7%	9,7%	12,3%	0,0%		5	4	6	5	3	7	3	5	8	3
4 Gimnazjum im. Adama Mickiewicza w Zespole Szkół w Brodach	59,6	32,4	49	27,2	49	3,1%	7,0%	9,6%	0,0%		6	7	4	7	6	5	7	5	6	4
5 Publiczne Gimnazjum nr 1 w Bienowie	58,2	30,1	33	28,1	33	0,7%	4,5%	7,0%	9,8%		5	6	5	5	7	6	4	4	6	4
6 Gimnazjum nr 4 im. Zjednoczonej Europy w Żarach	57,5	31,3	36	26,2	36	-0,5%	3,2%	5,7%	0,9%		5	6	6	6	4	5	4	3	3	4
7 Gimnazjum nr 3 w Żarach	57,1	30,9	154	26,2	154	-1,2%	2,5%	5,0%	0,2%		5	6	5	5	5	5	4	6	5	6
8 Publiczne Gimnazjum im. Unii Europejskiej w Zespole Szkół w Tuplicach	56,1	30,3	44	25,8	44	-2,9%	0,7%	3,1%	0,0%		5	5	7	6	6	5	6	5	5	6
9 Gimnazjum nr 2 im. Aleksandra Kamińskiego w Żarach	56,1	31,3	126	24,8	126	-2,9%	0,7%	3,1%	-1,6%		5	5	5	4	4	4	4	5	4	4
10 Gimnazjum im. Edmunda Bojanowskiego w Zakładzie Doskonalenia Zawodowego w Lubsku	55,5	31,9	32	23,6	32	-4,0%	-0,4%	2,0%	9,7%		6									3

Wyniki z egzaminu gimnazjalnego gimnazjów województwa lubuskiego - za rok 2008

11	Publiczne Gimnazjum w Zespole Szkół w Trzebielu	55,1	28,8	70	26,3	70	-4,7%	-1,1%	1,3%	0,0%	4	6	3	3	3	5	8	2	2	3	
12	Gimnazjum nr 1 w Żarach	53,5	29,6	87	23,9	86	-7,4%	-3,9%	-1,7%	-6,1%	5	4	5	6	5	4	4	5	6	5	
13	Gimnazjum nr 1 im. Królowej Jadwigi w Lubsku	53,1	29,1	200	24,0	200	-8,1%	-4,7%	-2,4%	4,9%	4	4	4	4	4	4	4	3	4	5	
14	Publiczne Gimnazjum w Zespole Szkół w Przewozie	51,6	28,3	47	23,3	47	-10,7%	-7,4%	-5,1%	0,0%	4	5	4	5	6	3	5	4	5	4	
15	Publiczne Gimnazjum nr 3 w Mirostowicach Dolnych	51,0	27,7	42	23,3	42	-11,8%	-8,4%	-6,2%	-3,8%	4	3	5	3	3	3	2	4	3	3	
16	Publiczne Gimnazjum nr 2 w Grabiku	49,9	24,3	29	25,6	29	-13,7%	-10,4%	-8,3%	-5,8%	2	4	4	4	5	5	2	3	2	3	
17	Publiczne Gimnazjum w Zespole Szkół w Lipinkach Łużyckich	49,1	25,3	36	23,8	36	-15,1%	-11,8%	-9,7%	0,0%	3	3	6	6	4	3	3	6	6	3	
18	Gimnazjum im. Marii Skłodowskiej-Curie w Jasieniu	48,1	26,3	95	21,8	95	-16,8%	-13,6%	-11,6%	0,0%	3	4	4	4	5	2	4	3	3	4	
19	Gimnazjum dla Dzieci z Wadami Słuchu i Mowy w Żarach	30,0	15,0	1	15,0	1	-48,1%	-46,1%	-44,9%	-47,4%	1					1					
20	Gimnazjum dla Dorosłych w Żarach Zakładu Doskonalenia Zawodowego w Zielonej Górze	23,3	13,4	36	9,9	37	-59,7%	-58,2%	-57,2%	-59,1%	1	1	1			1	1	1			
21	Gimnazjum dla Dorosłych w Zespole Szkół Zawodowych w Lubsku	22,7	13,0	23	9,7	25	-60,7%	-59,2%	-58,3%	-55,1%	1	1	1	1	1	1	1	1	1	2	1

Wyniki z egzaminu gimnazjalnego gimnazjów województwa lubuskiego - za rok 2008

Nazwa szkoły	SSo	SSh	LZh	SSm	LZm	Staniny wg części egzaminu i lat										Powiat
						humanistyczna					matemat.-przyrod.					
						08	07	06	05	04	08	07	06	05	04	
1 Społeczne Gimnazjum Stowarzyszenia Edukacyjnego w Gorzowie Wielkopolskim	80,0	38,6	34	41,4	34	8	9	8	9	9	9	9	9	9	9	Gorzów Wielkopolski
2 Społeczne Gimnazjum w Żarach	79,4	41,4	36	38,0	36	9	9	9	8	9	9	9	9	8	9	żarski
3 Gimnazjum Katolickiego Stowarzyszenia Wychowawców w Gorzowie Wielkopolskim	79,4	40,0	20	39,4	20	9	9	9	9	9	9	8	9	9	7	Gorzów Wielkopolski
4 Katolickie Gimnazjum w Żarach	75,8	38,6	45	37,2	45	8	9	9	9		8	8	8	9		żarski
5 Gimnazjum nr 10 w Zespole Szkół Akademickich w Zielonej Górze	73,1	37,1	60	36,0	60	8	8	8	8		8	8	8	8		Zielona Góra
6 Społeczne Gimnazjum Szkoła Myślenia Twórczego w Zielonej Górze	73,0	41,0	1	32,0	1	9	2	4	2	3	7	1	4	3	2	Zielona Góra
7 Katolickie Gimnazjum św. Tomasza z Akwinu w Gorzowie Wielkopolskim	70,8	37,5	24	33,3	24	8	7	2	8		8	6	5	5		Gorzów Wielkopolski
8 Gimnazjum nr 1 w Zielonej Górze	70,0	36,6	256	33,4	256	8	8	8	8	8	8	8	8	6	7	Zielona Góra
9 Katolickie Gimnazjum Niepubliczne w Zielonej Górze	67,4	35,5	24	31,9	24	8	5	7	7	8	7	5	8	7	8	Zielona Góra
10 Gimnazjum Katolickie im. św. Urszuli Ledóchowskiej w Nowej Soli	65,8	36,1	12	29,7	12	8	8	5	4	5	7	4	6	5	5	nowosolski
11 Gimnazjum nr 6 w Zielonej Górze	65,1	33,7	267	31,4	267	7	7	7	7	7	7	7	7	7	7	Zielona Góra
12 Gimnazjum nr 7 im. UNICEF w Zielonej Górze	65,0	34,0	152	31,0	152	7	7	7	7	7	7	7	7	7	7	Zielona Góra
13 Gimnazjum nr 20 im. Jana Nowaka Jeziorańskiego w Zespole Szkół nr 20 w Gorzowie Wielkopolskim	64,4	35,7	138	28,7	138	8	8	6	7	6	6	6	5	5	4	Gorzów Wielkopolski
14 Gimnazjum nr 2 im. Adama Asnyka w Zielonej Górze	64,0	34,3	227	29,7	227	7	7	6	8	7	7	7	6	7	7	Zielona Góra
15 Gimnazjum nr 9 z Oddziałami Integracyjnymi i Dwujęzycznymi w Zespole Szkół Ekologicznych im. Unii Europejskiej w Zielonej Górze	63,4	32,9	70	30,5	70	6	6	6	7	7	7	6	7	7	6	Zielona Góra
16 Publiczne Gimnazjum w Zespole Szkół w Babimoście	63,1	34,7	82	28,4	82	7	4				6	5				zielonogórski
17 Gimnazjum Publiczne w Zespole Placówek Oświatowych w Górkach Noteckich	62,8	35,0	16	27,8	16	7	5				6	5				strzelecko-drezdenecki
18 Gimnazjum nr 1 w Międzyrzeczu	61,8	34,2	183	27,6	183	7	7	7	6	5	6	7	7	6	6	międzyrzecki
19 Publiczne Gimnazjum w Kargowej	61,4	32,6	79	28,8	79	6	4	4	5	2	6	5	6	5	3	zielonogórski
20 Gimnazjum nr 21 im. Orłąt Lwowskich w Zespole Szkół nr 21 w Gorzowie Wielkopolskim	61,1	33,7	97	27,4	97	7	6	7	6	7	6	6	6	5	6	Gorzów Wielkopolski
21 Gimnazjum nr 2 im. Adama Mickiewicza w Międzyrzeczu	61,1	34,0	101	27,1	101	7	7	6	7	6	5	6	6	6	5	międzyrzecki
22 Gimnazjum w Łęknicy	61,1	30,7	40	30,4	40	5	4	6	5	3	7	3	5	8	3	żarski
23 Gimnazjum nr 13 w Zespole Szkół nr 13 w Gorzowie Wielkopolskim	61,0	31,8	266	29,2	266	6	7	6	7	7	6	7	6	7	7	Gorzów Wielkopolski
24 Gimnazjum nr 9 im. Szarych Szeregów w Gorzowie Wielkopolskim	60,8	32,0	190	28,8	190	6	7	6	8	8	6	6	6	7	6	Gorzów Wielkopolski
25 Gimnazjum nr 2 im. Integracji Europejskiej w Kostrzynie nad Odrą	60,8	32,5	93	28,3	93	6	5	6	5	6	6	6	6	6	5	gorzowski
26 Gimnazjum nr 2 w Gubinie	60,7	32,0	105	28,7	105	6	5	6	5	6	6	5	5	5	7	kościański
27 Gimnazjum im. Jana Pawła II w Iłowej	60,6	32,3	83	28,3	83	6	7	6	6	5	6	6	5	5	5	żagański
28 Gimnazjum im. św. Jadwigi Śląskiej w Zespole Szkół w Wężykach	60,5	31,4	31	29,1	31	6	4	3	2	5	6	2	3	3	5	kościański
29 Prywatne Gimnazjum o Profilu Artystycznym w Gorzowie Wielkopolskim	60,2	33,7	6	26,5	6	7	8	7	9		5	9	8	8		Gorzów Wielkopolski
30 Gimnazjum im. Władysława Jagiełły w Skwierzynie	60,1	32,2	150	27,9	150	6	6	5	6	5	6	5	5	6	5	międzyrzecki
31 Publiczne Gimnazjum w Trzebiechowie	59,9	30,1	42	29,8	42	5	2	2	2	2	7	6	4	3	6	zielonogórski
32 Samorządowe Gimnazjum w Zespole Edukacyjnym w Łagowie	59,9	33,6	58	26,3	58	7	4	5	6	7	5	5	6	4	4	świebodziński
33 Publiczne Gimnazjum nr 1 im. Doroty księżnej Żagańskiej w Żaganiu	59,8	32,9	139	26,9	139	6	6	6	6	6	5	6	6	5	5	żagański
34 Gimnazjum nr 1 we Wschowie	59,7	31,3	99	28,4	99	5	5	6	7	5	6	7	7	8	7	wschowski
35 Gimnazjum im. Adama Mickiewicza w Zespole Szkół w Brodach	59,6	32,4	49	27,2	49	6	7	4	7	6	5	7	5	6	4	żarski

Wyniki z egzaminu gimnazjalnego gimnazjów województwa lubuskiego - za rok 2008

36	Gimnazjum nr 7 w Gorzowie Wielkopolskim	59,6	30,9	191	28,7	191	5	6	6	6	6	6	5	5	4	Gorzów Wielkopolski
37	Gimnazjum nr 3 w Zespole Szkół w Sulechowie	59,5	32,3	176	27,2	177	6	6	5	5	4	5	6	6	5	zielonogórski
38	Gimnazjum nr 8 im. Jana Pawła II w Zielonej Górze	59,5	32,7	91	26,8	91	6	7	6	7	7	5	6	6	6	Zielona Góra
39	Gimnazjum Sportowe w Zespole Szkół Sportowych w Gorzowie Wielkopolskim	59,4	28,0	23	31,4	23	4	6	5			7	6	6		Gorzów Wielkopolski
40	Publiczne Gimnazjum nr 3 w Świebodzinie	59,3	32,2	170	27,1	170	6	6	5	5	5	5	6	5	5	świebodziński
41	Gimnazjum nr 2 im. Marka Kotańskiego w Słubicach	59,3	30,6	78	28,7	77	5	5	5	4	6	6	5	4	4	słubicki
42	Publiczne Gimnazjum im. Henryka Sienkiewicza w Zespole Szkół w Niodoradzu	58,9	30,4	17	28,5	17	5	6	3	2	5	6	7	5	3	nowosolski
43	Gimnazjum im. Włodzimierza Korsaka w Zespole Szkół Samorządowych w Lubniewicach	58,7	31,6	45	27,1	45	6	5	2	3	6	5	6	5	4	sulęciński
44	Publiczne Gimnazjum nr 2 im. Jana Keplera w Żaganiu	58,6	31,5	182	27,1	182	6	5	5	5	6	5	5	6	5	żagański
45	Gimnazjum w Zespole Szkół w Lipkach Wielkich	58,6	32,4	46	26,2	46	6	4	3	4	5	5	2	5	5	gorzowski
46	Publiczne Gimnazjum nr 3 w Nowej Soli	58,6	31,2	119	27,4	119	5	5	6	5	5	6	3	4	4	nowosolski
47	Publiczne Gimnazjum w Zespole Szkół w Słońsku	58,4	26,7	62	31,7	62	3	2	5	3	4	7	5	6	4	sulęciński
48	Gimnazjum im. Marii Skłodowskiej-Curie w Zespole Szkół w Pszczewie	58,4	32,5	50	25,9	50	6	5	3	6	5	5	5	3	4	międzyrzecki
49	Publiczne Gimnazjum nr 1 w Bieniowie	58,2	30,1	33	28,1	33	5	6	5	5	7	6	4	4	6	żarski
50	Gimnazjum nr 4 w Gorzowie Wielkopolskim	58,0	31,7	109	26,3	109	6	6	5	6	5	5	4	5	4	Gorzów Wielkopolski
51	Gimnazjum nr 1 im. Józefa Nojiego w Drezdenku	58,0	29,9	126	28,1	126	5	4	5	5	7	6	6	5	5	strzelecko-drezdenecki
52	Gimnazjum im. ks. Jana Twardowskiego w Torzymiu	58,0	30,9	98	27,1	98	5	3	6	4	6	5	5	6	5	sulęciński
53	Ogólnokształcąca Szkoła Sztuk Pięknych w Zespole Szkół Plastycznych w Zielonej Górze	57,9	32,1	17	25,8	17	6	6	7	6	7	5	2	3	3	Zielona Góra
54	Gimnazjum nr 4 im. Zjednoczonej Europy w Żarach	57,5	31,3	36	26,2	36	5	6	6	6	4	5	4	3	3	żarski
55	Gimnazjum Sportowe nr 4 w Zielonej Górze	57,3	30,5	46	26,8	46	5	5	4	6	5	5	3	5	4	Zielona Góra
56	Gimnazjum im. Henryka Brodatego w Krośnie Odrzańskim	57,2	29,4	203	27,8	203	4	6	5	5	7	6	6	5	5	krośnieński
57	Gimnazjum nr 1 w Zespole Szkół w Santoku	57,2	30,6	40	26,6	40	5	5	4	5	7	5	5	5	7	gorzowski
58	Gimnazjum nr 3 w Żarach	57,1	30,9	154	26,2	154	5	6	5	5	5	5	4	6	5	żarski
59	Gimnazjum Publiczne w Zespole Szkół im. Józefa Wybickiego w Bytomiu Odrzańskim	57,0	30,6	84	26,4	84	5	5	5	5	4	5	4	4	4	nowosolski
60	Publiczne Gimnazjum nr 1 w Nowej Soli	56,9	29,5	177	27,4	177	4	5	5	4	6	6	6	6	4	nowosolski
61	Gimnazjum w Brzeżnicy	56,6	32,7	53	23,9	53	6	5	2	4	5	4	3	3	3	żagański
62	Gimnazjum nr 2 w Zespole Szkół w Szprotawie	56,4	31,1	52	25,3	52	5	3	5	4	3	4	4	3	4	żagański
63	Publiczne Gimnazjum w Zespole Szkół w Otyniu	56,4	29,0	57	27,4	57	4	4	5	7	5	6	4	6	4	nowosolski
64	Gimnazjum nr 1 im. Mikołaja Kopernika w Szprotawie	56,3	29,9	177	26,4	177	5	5	4	4	4	5	4	3	3	żagański
65	Gimnazjum w Zespole Szkół Publicznych w Ośnie Lubuskim	56,3	30,2	93	26,1	93	5	5	5	4	4	5	5	4	5	słubicki
66	Publiczne Gimnazjum w Witoszynie	56,2	30,7	29	25,5	29	5	6	3	6	2	4	4	3	7	żagański
67	Gimnazjum nr 6 w Zespole Szkół nr 6 w Gorzowie Wielkopolskim	56,1	28,1	51	28,0	51	4	5	5			6	6	5		Gorzów Wielkopolski
68	Publiczne Gimnazjum im. Unii Europejskie w Zespole Szkół w Tuplicach	56,1	30,3	44	25,8	44	5	5	7	6	6	5	6	5	5	żarski
69	Gimnazjum nr 2 im. Aleksandra Kamińskiego w Żarach	56,1	31,3	126	24,8	126	5	5	5	4	4	4	4	5	4	żarski
70	Publiczne Gimnazjum im. Jana Kochanowskiego w Zespole Szkół Ogólnokształcących w Rzepinie	56,0	30,3	108	25,7	108	5	4	5	3	6	5	3	3	4	słubicki
71	Gimnazjum Publiczne im. Henryka Sienkiewicza w Dąbju	56,0	31,3	66	24,7	66	5	5	6	5	4	4	3	4	4	krośnieński
72	Gimnazjum im. Ryszarda Koncewicza w Dobiegniewie	55,9	30,5	93	25,4	93	5	3	4	4	4	4	5	5	3	strzelecko-drezdenecki

Wyniki z egzaminu gimnazjalnego gimnazjów województwa lubuskiego - za rok 2008

73	I Gimnazjum w Zbąszynku	55,7	30,1	112	25,6	112	5	3	6	5	5	5	3	3	3	3	3	świebodziński
74	Publiczne Gimnazjum w Ściechowie	55,6	31,0	50	24,6	50	5	7	4	4	5	4	3	5	2	4		gorzowski
75	Publiczne Gimnazjum im. Jana Pawła II w Zespole Szkół w Małomicach	55,6	31,0	63	24,6	63	5	5	4	4	2	4	5	4	5	3		żagański
76	Gimnazjum im. Edmunda Bojanowskiego w Zakładzie Doskonalenia Zawodowego w Lubsku	55,5	31,9	32	23,6	32	6										3	żarski
77	Gimnazjum w Starym Kurowie	55,5	29,8	63	25,7	63	5	5	5	4	5	5	5	3	5	6		strzelecko-drezdenecki
78	Publiczne Gimnazjum w Zespole Szkół w Ciosańcu	55,4	29,6	26	25,8	26	5	2	5	4	3	5	3	6	3	3		wschowski
79	Gimnazjum im. Ludzi Pojednania w Witnicy	55,2	30,2	173	25,0	173	5	4	4	4	6	4	6	5	4	5		gorzowski
80	Publiczne Gimnazjum w Zespole Szkół Samorządowych w Lubrzy	55,2	30,4	47	24,8	47	5	5	4	3	4	4	2	2	2	3		świebodziński
81	Publiczne Gimnazjum w Zespole Szkół w Trzebielu	55,1	28,8	70	26,3	70	4	6	3	3	3	5	8	2	2	3		żarski
82	Publiczne Gimnazjum w Zaborze	55,0	32,0	41	23,0	41	6	6	5	3	7	3	4	4	2	3		zielonogórski
83	Gimnazjum im. Jana Pawła II w Czerwieńsku	54,9	29,8	76	25,1	76	5	4	6	5	3	4	3	3	3	4		zielonogórski
84	Gimnazjum im. Jana Pawła II w Zespole Szkół w Świdnicy	54,9	29,2	51	25,7	51	4	6	6	5	3	5	6	6	6	5		zielonogórski
85	Gimnazjum im. Jana Pawła II w Sulęcinie	54,8	30,2	223	24,6	223	5	5	5	5	4	4	6	6	6	4		sulęciński
86	Gimnazjum w Przeclawiu	54,8	32,4	63	22,4	63	6	5	2	4	3	3	2	2	3	2		żagański
87	Gimnazjum nr 2 im. Jana Pawła II w Sulechowie	54,6	29,0	143	25,6	143	4	5	5	5	5	5	4	4	4	4		zielonogórski
88	Gimnazjum nr 1 w Kłodawie	54,5	32,1	27	22,4	27	6	7	6	5	7	3	4	5	5	6		gorzowski
89	Gimnazjum w Różankach	54,4	30,5	31	23,9	31	5	6	4	4	5	4	7	3	3	3		gorzowski
90	Publiczne Gimnazjum im. Adama Mickiewicza w Zespole Szkół Samorządowych w Krzeszycach	54,4	29,5	70	24,9	70	4	5	3	5	5	4	6	4	4	5		sulęciński
91	Gimnazjum w Zespole Szkół Samorządowych w Bobrowicach	54,3	28,1	45	26,2	45	4	2	4	2	3	5	2	5	3	6		krośnieński
92	Gimnazjum nr 2 im. Jana Pawła II we Wschowie	54,2	29,3	187	24,9	187	4	5	6	6	6	4	4	4	6	6		wschowski
93	Gimnazjum w Zespole Szkół w Maszewie	53,8	30,1	48	23,7	48	5	5	5	3	3	3	4	5	4	5		krośnieński
94	Gimnazjum im. Jana Pawła II w Przytocznej	53,8	30,3	58	23,5	58	5	4	6	5	4	3	4	4	4	3		międzyrzecki
95	Publiczne Gimnazjum nr 1 w Świebodzinie	53,5	29,4	257	24,1	256	4	4	5	5	6	4	4	4	3	4		świebodziński
96	Gimnazjum w Trzcielu	53,5	29,1	40	24,4	40	4	5	5	6	4	4	4	5	4	3		międzyrzecki
97	Gimnazjum nr 1 w Żarach	53,5	29,6	87	23,9	86	5	4	5	6	5	4	4	5	6	5		żarski
98	Gimnazjum Publiczne im. Krzysztofa Kamila Baczyńskiego w Kolsku	53,3	26,8	42	26,5	42	3	2	3	3	3	5	3	2	3	2		nowosolski
99	Gimnazjum nr 1 im. Królowej Jadwigi w Lubsku	53,1	29,1	200	24,0	200	4	4	4	4	4	4	4	3	4	5		żarski
100	Publiczne Gimnazjum w Zespole Szkół w Cybince	53,0	28,9	78	24,1	78	4	3	2	3	4	4	5	5	4	5		ślubicki
101	Gimnazjum nr 1 im. Przyjaciół Kostrzyna nad Odrą w Kostrzynie nad Odrą	52,8	27,8	101	25,0	101	4	5	5	4	5	4	5	5	4	3		gorzowski
102	Gimnazjum im. Jana Pawła II w Bojadłach	52,8	29,2	46	23,6	46	4	3	4	3	4	3	3	3	3	4		zielonogórski
103	Gimnazjum im. Henryka Brodatego w Nowogrodzie Bobrzańskim	52,5	29,0	129	23,5	129	4	5	5	4	5	3	4	3	3	4		zielonogórski
104	Katolickie Gimnazjum Społeczne im. Jana Pawła II w Świebodzinie	52,4	29,8	10	22,6	10	5	2	9	5	5	3	2	9	5	3		świebodziński
105	Gimnazjum nr 12 w Zespole Szkół nr 12 w Gorzowie Wielkopolskim	52,3	27,1	60	25,2	60	3	4	5	4	4	4	3	6	4	5		Gorzów Wielkopolski
106	Publiczne Gimnazjum w Zespole Szkół w Lubięcinie	52,2	29,4	39	22,8	39	4	3	4	3	5	3	4	3	3	4		nowosolski
107	Gimnazjum nr 3 w Wiechlicach	52,1	28,2	72	23,9	72	4	4	4	3	4	4	4	4	3	2		żagański
108	Gimnazjum w Szlichtyngowej	52,0	28,4	67	23,6	67	4	2	5	3	3	3	2	4	3	4		wschowski
109	Gimnazjum w Pomorsku	51,9	28,7	39	23,2	39	4	2	4	2	4	3	3	4	2	3		zielonogórski
110	Publiczne Gimnazjum w Drzonkowie	51,8	28,2	62	23,6	62	4	3	5	4	5	3	4	3	4	4		zielonogórski

Wyniki z egzaminu gimnazjalnego gimnazjów województwa lubuskiego - za rok 2008

111	Publiczne Gimnazjum w Zespole Szkół w Przewozie	51,6	28,3	47	23,3	47	4	5	4	5	6	3	5	4	5	4	żarski
112	Publiczne Gimnazjum im. Adama Mickiewicza w Zespole Placówek Oświatowych w Zwierzynie	51,5	28,1	54	23,4	54	4	4	4	4	4	3	6	3	3	6	strzelecko-drezdenecki
113	Gimnazjum w Zespole Edukacyjnym w Brójcach	51,4	28,5	32	22,9	32	4	3	5	3	3	3	2	2	2	2	międzyrzecki
114	Gimnazjum nr 3 w Zespole Szkół Ogólnokształcących nr 3 w Gorzowie Wielkopolskim	51,3	28,0	138	23,3	138	4	5	6	7	6	3	5	5	5	5	Gorzów Wielkopolski
115	Gimnazjum nr 2 w Zespole Szkół im. Henryka Sienkiewicza w Drezdenku	51,1	27,2	82	23,9	82	3	3	3	5	4	4	3	4	4	6	strzelecko-drezdenecki
116	Publiczne Gimnazjum nr 3 w Mirostowicach Dolnych	51,0	27,7	42	23,3	42	4	3	5	3	3	3	2	4	3	3	żarski
117	Gimnazjum w Zespole Edukacyjnym w Bytnicy	51,0	28,5	22	22,5	22	4	5	3	3	4	3	4	3	4	2	krośnieński
118	Publiczne Gimnazjum w Baczynie	50,6	27,1	36	23,5	36	3	3	6	2	3	3	4	3	4	5	gorzowski
119	Gimnazjum w Zespole Szkół w Bogdańcu	50,6	27,8	86	22,8	86	4	6	4	4	2	3	4	5	2	2	gorzowski
120	Gimnazjum w Bledzewie	50,6	27,5	52	23,1	52	3	4	5	5	4	3	3	3	3	3	międzyrzecki
121	Gimnazjum nr 1 Gimnazjum w Zespole Szkół im. Mikołaja Kopernika w Gubinie	50,4	27,8	96	22,6	96	4	3	5	4	5	3	2	3	3	3	krośnieński
122	Gimnazjum nr 3 w Zielonej Górze	50,2	27,8	54	22,4	54	4	4	6	4	4	3	3	3	3	3	Zielona Góra
123	Publiczne Gimnazjum nr 1 w Zespole Szkół w Szczarńcu	50,1	28,8	47	21,3	47	4	4	3	5	4	2	3	3	4	3	świebodziński
124	Publiczne Gimnazjum nr 2 w Grabiku	49,9	24,3	29	25,6	29	2	4	4	4	5	5	2	3	2	3	żarski
125	Samorządowe Gimnazjum w Kożuchowie	49,8	26,4	206	23,4	206	3	3	4	4	4	3	4	4	4	4	nowosolski
126	Publiczne Gimnazjum w Tomaszowie	49,8	27,5	76	22,3	76	3	4	4	4	4	3	4	3	3	3	żagański
127	Gimnazjum Publiczne im. Krzysztofa Kamila Baczyńskiego w Gozdnicy	49,6	28,5	37	21,1	37	4	3	6	5	4	2	2	2	3	2	żagański
128	Gimnazjum w Zespole Szkół w Deszcznie	49,5	27,1	79	22,4	79	3	4	6	4	6	3	6	6	4	5	gorzowski
129	Publiczne Gimnazjum im. Krzysztofa Kamila Baczyńskiego w Zespole Szkół w Kowalowie	49,5	26,3	46	23,2	46	3	6	6	4	8	3	5	3	4	6	ślubicki
130	Publiczne Gimnazjum im. Kawalerów Orderu Uśmiechu w Zespole Placówek Oświatowych w Siedlisku	49,4	26,9	52	22,5	52	3	5	6	3	4	3	4	2	2	2	nowosolski
131	Gimnazjum nr 1 im. hm. Zygmunta Imbierowicza w Ślubicach	49,1	25,5	133	23,6	133	3	4	3	5	4	3	4	3	4	3	ślubicki
132	Publiczne Gimnazjum w Zespole Szkół w Lipinkach Łużyckich	49,1	25,3	36	23,8	36	3	3	6	6	4	3	3	6	6	3	żarski
133	Gimnazjum nr 2 w Nowej Soli	48,4	25,7	194	22,7	194	3	3	5	3	6	3	3	4	3	5	nowosolski
134	Gimnazjum w Zespole Szkół nr 1 w Nowym Miasteczku	48,3	24,1	89	24,2	89	2	4	5	3	4	8	7	5	5	5	nowosolski
135	Publiczne Gimnazjum w Strzelcach Krajeńskich	48,2	25,4	243	22,8	243	3	4	4	3	4	3	3	3	3	3	strzelecko-drezdenecki
136	Gimnazjum im. Ludwika Stępczaka w Sławie	48,2	25,7	122	22,5	122	3	4	3	4	5	3	4	3	3	3	wschowski
137	Gimnazjum im. Marii Skłodowskiej-Curie w Jasieniu	48,1	26,3	95	21,8	95	3	4	4	4	5	2	4	3	3	4	żarski
138	Gimnazjum nr 16 w Zespole Szkół Ogólnokształcących nr 16 w Gorzowie Wielkopolskim	47,2	26,4	85	20,8	85	3	2	3	4	5	2	2	3	3	5	Gorzów Wielkopolski
139	Gimnazjum Publiczne w Radoszynie	46,7	24,1	62	22,6	62	2	3	4	3	4	3	3	3	3	4	świebodziński
140	Publiczne Gimnazjum w Zespole Szkół w Górzycy	46,1	23,7	62	22,4	62	2	4	4	4	4	3	2	4	5	2	ślubicki
141	Gimnazjum w Zespole Szkół w Grabicach	45,1	21,3	28	23,8	28	2	2	2	2	3	3	3	3	5	5	krośnieński
142	Publiczne Gimnazjum im. Króla Bolesława Chrobrego w Przylepie	44,5	24,7	51	19,8	51	2	5	6	4	6	2	4	3	3	4	zielonogórski
143	Gimnazjum nr 5 im. Janusza Korczaka w Zielonej Górze	43,1	22,8	104	20,3	104	2	2	3	3	4	2	2	3	3	4	Zielona Góra
144	Publiczne Gimnazjum im. Weteranów Walk o Wolność i Niepodległość Ojczyzny w Czarnowicach	42,3	24,4	33	17,9	33	2	2	4	3	4	2	2	4	3	4	krośnieński
145	Publiczne Gimnazjum w Zespole Szkół w Chlebowie	42,2	24,4	22	17,8	22	2	5	3	2	4	2	3	2	2	2	krośnieński
146	Gimnazjum Specjalne nr 19 w Zespole Szkół nr 12 im. Jana III Sobieskiego w Gorzowie Wielkopolskim	40,3	23,0	4	17,3	4	2	1	1	2	5	2	2	1	1	1	Gorzów Wielkopolski

Wyniki z egzaminu gimnazjalnego gimnazjów województwa lubuskiego - za rok 2008

147	Gimnazjum nr 12 w Zespole Szkół Specjalnych nr 2 w Zielonej Górze	36,4	20,5	8	15,9	8	2	1	1	2	1	2	1	1	1	1	Zielona Góra
148	Gimnazjum Specjalne w Młodzieżowym Ośrodku Wychowawczym w Babimoście	34,0	18,5	11	15,5	11	2	2	1	2	1	2	2	1	1	1	zielonogórski
149	Gimnazjum dla Dzieci z Wadami Słuchu i Mowy w Żarach	30,0	15,0	1	15,0	1	1					1					żarski
150	Gimnazjum Młodzieżowego Ośrodka Socjoterapii w Zaborze	29,0	15,5	8	13,5	8	1	2				1	1				zielonogórski
151	Publiczne Gimnazjum dla Dorosłych "Żak" w Zielonej Górze	28,1	15,1	50	13,0	50	1					1					Zielona Góra
152	Gimnazjum dla Dorosłych w Zespole Szkół Budowlanych w Międzyrzeczu	28,0	16,3	26	11,7	25	1	1	1	1		1	1	1	1		międzyrzeczki
153	Publiczne Gimnazjum dla Dorosłych w I Zespole Szkół im. Stanisława Staszica we Wschowie	27,5	15,0	38	12,5	38	1	1	1	1	1	1	1	1	1	1	wschowski
154	Gimnazjum Specjalne im. Kawalerów Maltańskich przy Lentrum Leczenia Dzieci i Młodzieży w Zaborze	27,0	14,5	2	12,5	2	1					1					zielonogórski
155	Gimnazjum dla Dorosłych w Zespole Szkół Technicznych im. inż. Tadeusza Tańskiego w Słubicach	26,9	14,2	20	12,7	21	1	1	1	1	1	1	1	1	1	1	słubicki
156	Niepubliczne Gimnazjum w Wiechlicach	26,6	14,1	31	12,5	31	1					1					żagański
157	Gimnazjum dla Dorosłych w Zespole Szkół Ponadgimnazjalnych im. Władysława Broniewskiego w Krośnie Odrzańskim	25,9	13,5	31	12,4	31	1	1	1	1	1	1	1	1	1	1	krośnieński
158	Gimnazjum dla Dorosłych w Zespole Szkół Budowlanych im. Mikołaja Kopernika w Gorzowie Wielkopolskim	25,3	13,7	39	11,6	39	1	1	1	1	1	1	1	1	1	1	Gorzów Wielkopolski
159	Gimnazjum dla Dorosłych w Żarach Zakładu Doskonalenia Zawodowego w Zielonej Górze	23,3	13,4	36	9,9	37	1	1	1			1	1	1			żarski
160	Gimnazjum dla Dorosłych w Zespole Szkół Zawodowych w Lubsku	22,7	13,0	23	9,7	25	1	1	1	1	1	1	1	1	2	1	żarski