

INSTYTUT ANALIZ REGIONALNYCH w Kielcach

Wyniki z egzaminu gimnazjalnego gimnazjów województwa pomorskiego z roku 2008

autor: dr Bogdan Stępień

Zabrania się zapisywania opracowania w formie elektronicznej oraz jego drukowania/kopiowania w całości bądź w części. Zabrania się bez zgody autora „na piśmie” wykorzystywania opracowania przez Kuratoria Oświaty i ich oddziały, jednostki samorządu terytorialnego, szkoły oraz inne instytucje z wyłączeniem mediów oraz osób fizycznych.

Kontakt z autorem: bogdan@iar.pl

Opracowanie powstało na podstawie danych z www.wyniki egzaminow.pl wg stanu na dzień 12 czerwca 2008 roku. W opracowaniu uwzględniono wyłącznie te szkoły, dla których podano wyniki z obu części: humanistycznej i matematyczno-przyrodniczej.

Wszystkie średnie podane w opracowaniu zostały wyznaczone wyłącznie w oparciu o wyniki osiągnięte przez uczniów rozwiązujących zadania z arkusza standardowego.

www.iar.pl

Czerwiec'2008

Oznaczenia:

Średnie wyniki z części humanistycznej

<i>SSh</i>	średnia szkolna
<i>SGh</i>	średnia gminna
<i>SPh</i>	średnia powiatowa
<i>SWh</i>	średnia wojewódzka
<i>SKh</i>	średnia krajowa

Średnie wyniki z części matematyczno-przyrodniczej

<i>SSm</i>	średnia szkolna
<i>SGm</i>	średnia gminna
<i>SPm</i>	średnia powiatowa
<i>SWm</i>	średnia wojewódzka
<i>SKm</i>	średnia krajowa

Średnie z części humanistycznej i matematyczno-przyrodniczej

<i>SSo</i>	średnia szkolna
<i>SGo</i>	średnia gminna
<i>SPo</i>	średnia powiatowa
<i>SWo</i>	średnia wojewódzka
<i>SKo</i>	średnia krajowa

Liczba zdających egzamin gimnazjalny

LZh liczba zdających część humanistyczną

LZm liczba zdających część matematyczno-przyrodniczą

Względne % odchylenia z części humanistycznej

$$P | Kh = \frac{SPh - SKh}{SKh} \times 100\% \quad \text{średniej powiatowej od średniej krajowej}$$

$$P | Wh = \frac{SPh - SWh}{SWh} \times 100\% \quad \text{średniej powiatowej od średniej wojewódzkiej}$$

$$S | Kh = \frac{SSh - SKh}{SKh} \times 100\% \quad \text{średniej szkolnej od średniej krajowej}$$

$$S | Wh = \frac{SSh - SWh}{SWh} \times 100\% \quad \text{średniej szkolnej od średniej wojewódzkiej}$$

$$S | Ph = \frac{SSh - SPh}{SPh} \times 100\% \quad \text{średniej szkolnej od średniej powiatowej}$$

$$S | Gh = \frac{SSh - SGh}{SGh} \times 100\% \quad \text{średniej szkolnej od średniej gminnej}$$

Względne % odchylenia z części matematyczno-przyrodniczej

$$P | Km = \frac{SPm - SKm}{SKm} \times 100\% \quad \text{średniej powiatowej od średniej krajowej}$$

$$P | Wm = \frac{SPm - SWm}{SWm} \times 100\% \quad \text{średniej powiatowej od średniej wojewódzkiej}$$

$$S | Km = \frac{SSm - SKm}{SKm} \times 100\% \quad \text{średniej szkolnej od średniej krajowej}$$

$$S | Wm = \frac{SSm - SWm}{SWm} \times 100\% \quad \text{średniej szkolnej od średniej wojewódzkiej}$$

$$S | Pm = \frac{SSm - SPm}{SPm} \times 100\% \quad \text{średniej szkolnej od średniej powiatowej}$$

$$S | Gm = \frac{SSm - SGm}{SGm} \times 100\% \quad \text{średniej szkolnej od średniej gminnej}$$

Względne % odchylenia z części humanistycznej i matematyczno-przyrodniczej

$$S | Ko = \frac{SSo - SKo}{SKo} \times 100\% \quad \text{średniej szkolnej od średniej krajowej}$$

$$S | Po = \frac{SSo - SPo}{SPo} \times 100\% \quad \text{średniej szkolnej od średniej powiatowej}$$

$$S | Wo = \frac{SSo - SWo}{SWo} \times 100\% \quad \text{średniej szkolnej od średniej wojewódzkiej}$$

$$S | Go = \frac{SSo - SGo}{SGo} \times 100\% \quad \text{średniej szkolnej od średniej gminnej}$$

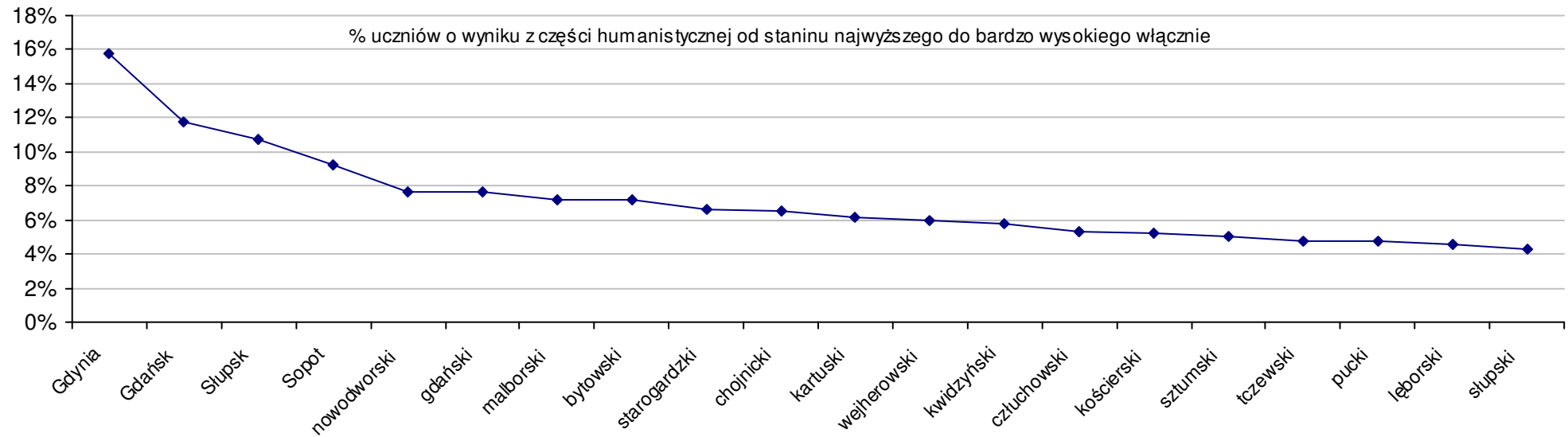
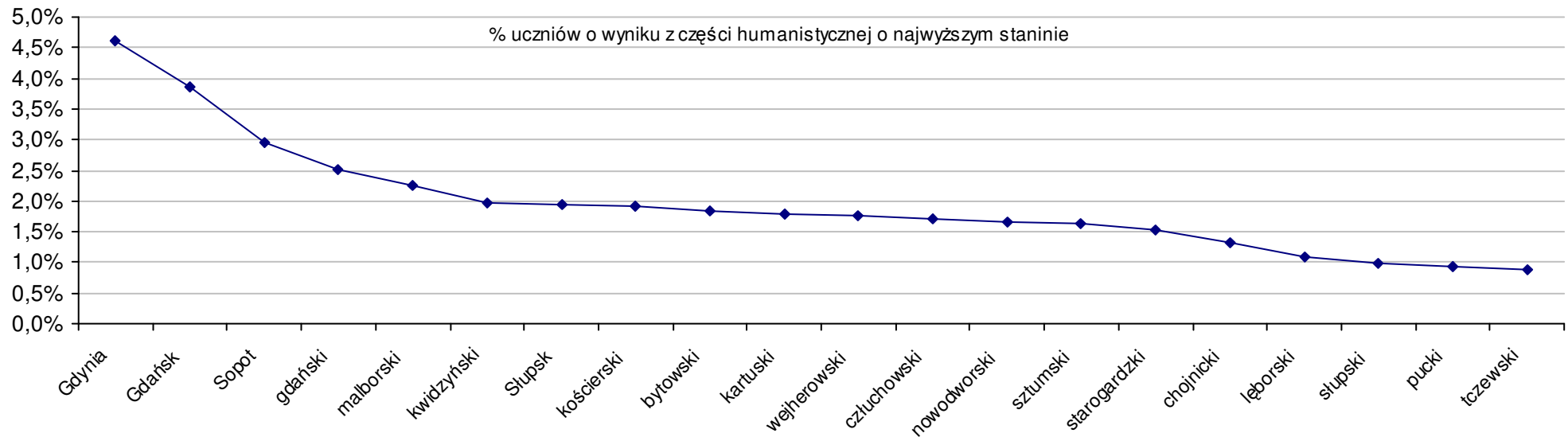
Stanin (szkół)	Dla części humanistycznej przedziały punktowe					Dla części matematyczno-przyrodniczej przedziały punktowe				
	2004	2005	2006	2007	2008	2004	2005	2006	2007	2008
	9. najwyższy	35,3 - 48,0	40,5 - 46,8	38,3 - 45,7	40,0 - 48,0	39,3 - 46,8	35,6 - 46,0	34,4 - 45,9	33,8 - 46,9	35,0 - 48,0
8. bardzo wysoki	31,6 - 35,2	37,3 - 40,4	35,4 - 38,2	36,0 - 39,9	35,4 - 39,2	30,4 - 35,5	29,1 - 34,3	28,5 - 33,7	30,1 - 34,9	32,1 - 37,9
7. wysoki	29,2 - 31,5	35,2 - 37,2	33,4 - 35,3	33,8 - 35,9	33,2 - 35,3	27,1 - 30,3	26,4 - 29,0	25,9 - 28,4	27,3 - 30,0	29,3 - 32,0
6. wyżej średni	27,4 - 29,1	33,6 - 35,1	31,8 - 33,3	32,0 - 33,7	31,4 - 33,1	24,8 - 27,0	24,5 - 26,3	24,0 - 25,8	25,4 - 27,2	27,4 - 29,2
5. średni	25,6 - 27,3	32,1 - 33,5	30,3 - 31,7	30,2 - 31,9	29,6 - 31,3	22,8 - 24,7	22,9 - 24,4	22,3 - 23,9	23,9 - 25,3	25,6 - 27,3
4. niżej średni	24,0 - 25,5	30,6 - 32,0	28,8 - 30,2	28,5 - 30,1	27,7 - 29,5	21,1 - 22,7	21,3 - 22,8	20,8 - 22,2	22,2 - 23,8	23,9 - 25,5
3. niski	22,2 - 23,9	28,8 - 30,5	26,9 - 28,7	26,5 - 28,4	25,3 - 27,6	19,3 - 21,0	19,4 - 21,2	19,0 - 20,7	20,3 - 22,1	21,9 - 23,8
2. bardzo niski	19,0 - 22,1	24,5 - 28,7	22,1 - 26,8	19,5 - 26,4	18,5 - 25,2	15,1 - 19,2	14,6 - 19,3	13,7 - 18,9	15,2 - 20,2	15,3 - 21,8
1. najniższy	8,9 - 18,9	11,1 - 24,4	0,0 - 22,0	6,0 - 19,4	4,0 - 18,4	7,3 - 15,0	5,0 - 14,5	0,0 - 13,6	9,3 - 15,1	7,0 - 15,2

Wyniki województw w roku 2008				SWo	SWh	SWm	W Ko	W Kh	W Km
1	małopolskie	60,4	32,2	28,2	4,5%	4,9%	4,1%		
2	mazowieckie	60,3	31,7	28,6	4,3%	3,3%	5,5%		
3	podkarpackie	58,8	31,6	27,3	1,7%	2,9%	0,7%		
4	lubelskie	58,7	31,6	27,1	1,6%	2,9%	0,0%		
5	podlaskie	58,6	30,9	27,6	1,4%	0,7%	1,8%		
6	śląskie	58,1	31,1	27,0	0,5%	1,3%	-0,4%		
7	łódzkie	58,0	30,5	27,5	0,3%	-0,7%	1,5%		
8	wielkopolskie	56,9	30,2	26,6	-1,6%	-1,6%	-1,8%		
9	świętokrzyskie	56,8	30,2	26,6	-1,7%	-1,6%	-1,8%		
10	dolnośląskie	56,7	30,4	26,4	-1,9%	-1,0%	-2,6%		
11	opolskie	56,3	29,9	26,4	-2,6%	-2,6%	-2,6%		
12	pomorskie	55,9	29,3	26,6	-3,3%	-4,6%	-1,8%		
13	lubuskie	55,7	29,9	25,8	-3,6%	-2,6%	-4,8%		
14	zachodniopomorskie	55,6	29,7	25,9	-3,8%	-3,3%	-4,4%		
15	kujawsko-pomorskie	55,5	29,5	26,0	-4,0%	-3,9%	-4,1%		
16	warmińsko-mazurskie	55,4	29,4	26,0	-4,2%	-4,2%	-4,1%		

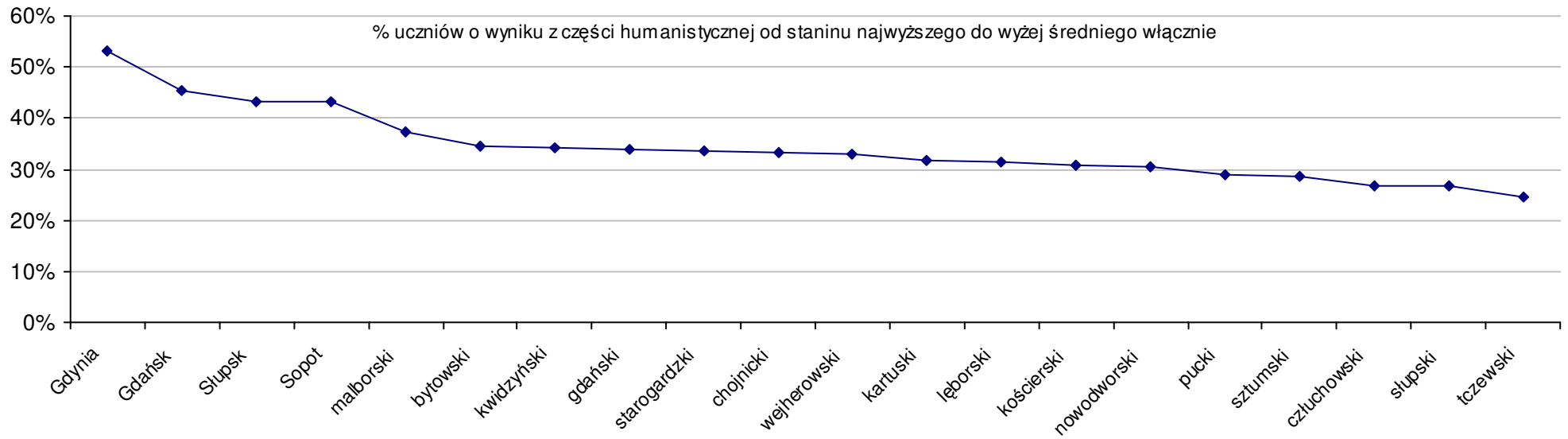
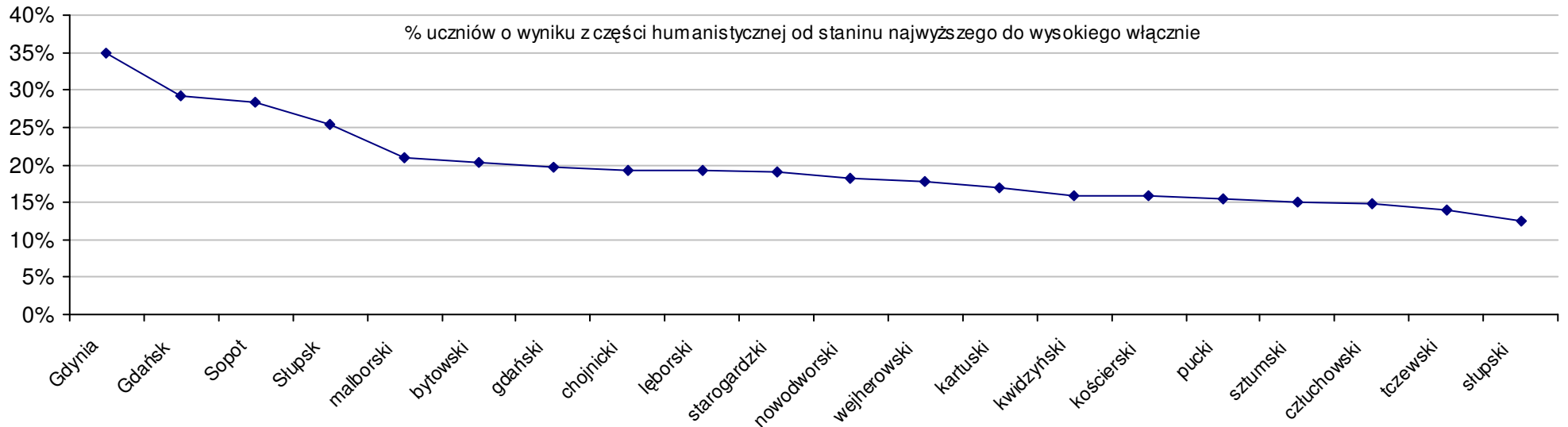
Wyniki powiatów w roku 2008				SPo	SPh	SPm	P Wo	P Wh	P Wm	P Ko	P Kh	P Km
1	m. Gdynia	64,3	33,1	31,2	15,0%	13,0%	17,3%	11,1%	7,5%	15,1%		
2	m. Gdańsk	60,3	31,4	28,9	7,9%	7,2%	8,6%	4,1%	1,9%	6,6%		
3	m. Sopot	60,0	30,9	29,1	7,3%	5,5%	9,4%	3,6%	0,3%	7,4%		
4	m. Słupsk	58,2	31,1	27,0	4,1%	6,1%	1,5%	0,5%	1,0%	-0,4%		
5	pow. kwidziński	57,2	29,2	27,9	2,3%	-0,3%	4,9%	-1,2%	-5,2%	3,0%		
6	pow. kościerski	54,9	28,6	26,2	-1,8%	-2,4%	-1,5%	-5,2%	-7,1%	-3,3%		
7	pow. kartuski	54,6	28,5	26,1	-2,3%	-2,7%	-1,9%	-5,7%	-7,5%	-3,7%		
8	pow. wejherowski	54,6	28,6	26,0	-2,3%	-2,4%	-2,3%	-5,7%	-7,1%	-4,1%		
9	pow. chojnicki	54,4	28,8	25,7	-2,7%	-1,7%	-3,4%	-6,0%	-6,5%	-5,2%		
10	pow. malborski	54,4	29,5	24,9	-2,7%	0,7%	-6,4%	-6,0%	-4,2%	-8,1%		
11	pow. lęborski	54,3	28,5	25,7	-2,9%	-2,7%	-3,4%	-6,2%	-7,5%	-5,2%		
12	pow. starogardzki	53,8	28,5	25,3	-3,8%	-2,7%	-4,9%	-7,1%	-7,5%	-6,6%		
13	pow. gdański	53,6	28,4	25,2	-4,1%	-3,1%	-5,3%	-7,4%	-7,8%	-7,0%		
14	pow. bytowski	53,4	29,0	24,5	-4,5%	-1,0%	-7,9%	-7,8%	-5,8%	-9,6%		
15	pow. nowodworski	52,8	27,9	24,9	-5,5%	-4,8%	-6,4%	-8,8%	-9,4%	-8,1%		
16	pow. pucki	52,8	27,8	25,0	-5,5%	-5,1%	-6,0%	-8,8%	-9,7%	-7,7%		
17	pow. tczewski	51,8	26,6	25,1	-7,3%	-9,2%	-5,6%	-10,5%	-13,6%	-7,4%		
18	pow. człuchowski	51,1	26,6	24,5	-8,6%	-9,2%	-7,9%	-11,7%	-13,6%	-9,6%		

19 pow. sztumski	50,6	27,1	23,6	-9,5%	-7,5%	-11,3%	-12,6%	-12,0%	-12,9%
20 pow. słupski	50,3	26,6	23,7	-10,0%	-9,2%	-10,9%	-13,1%	-13,6%	-12,5%

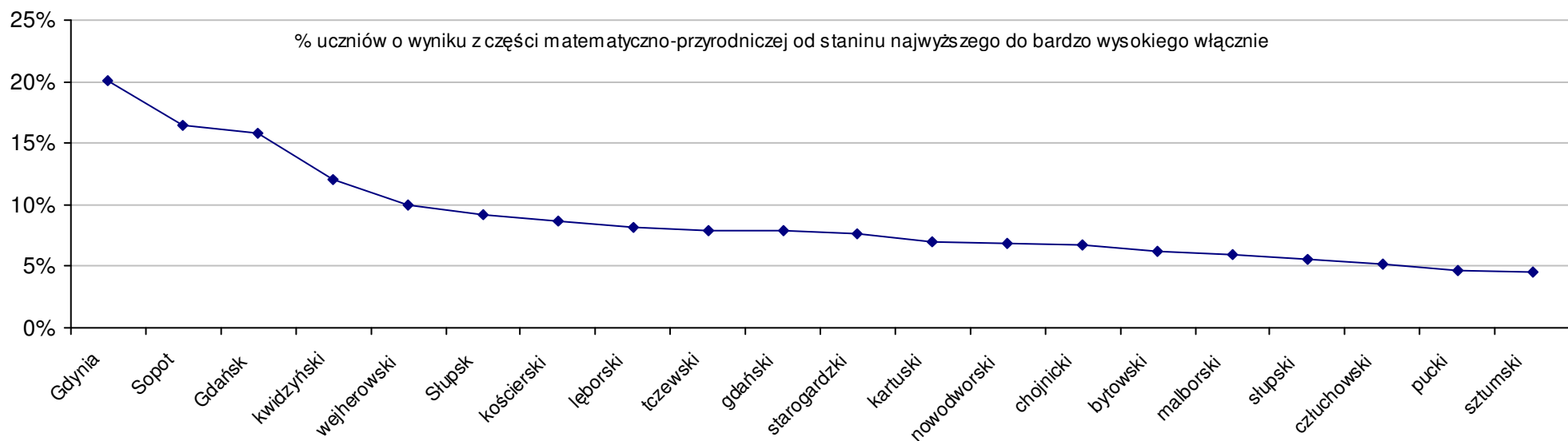
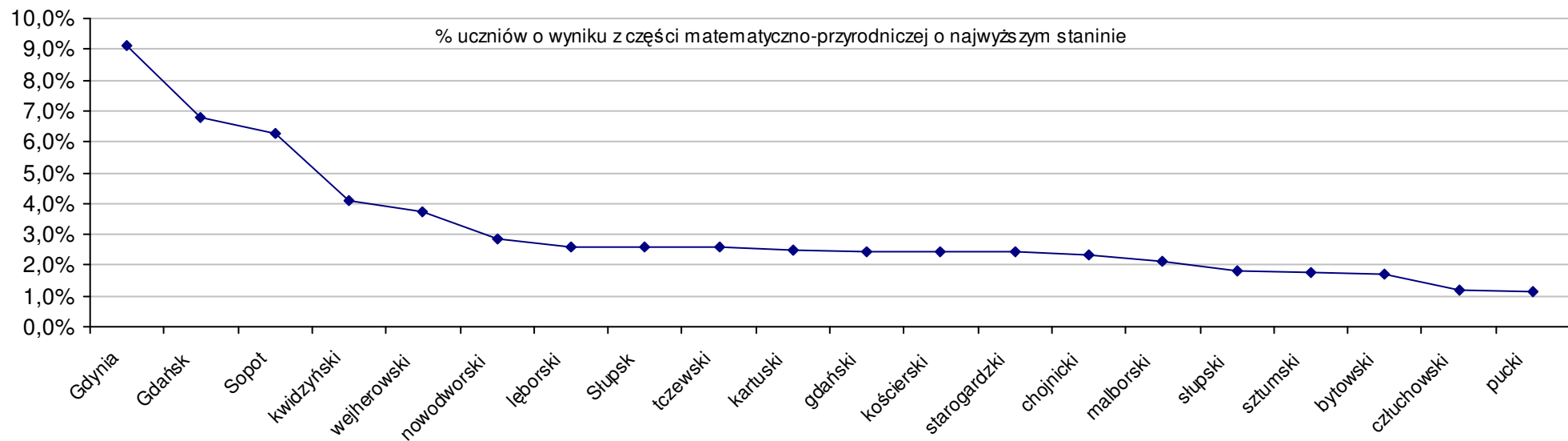
Dotyczy części humanistycznej za rok 2008 dla powiatów województwa pomorskiego



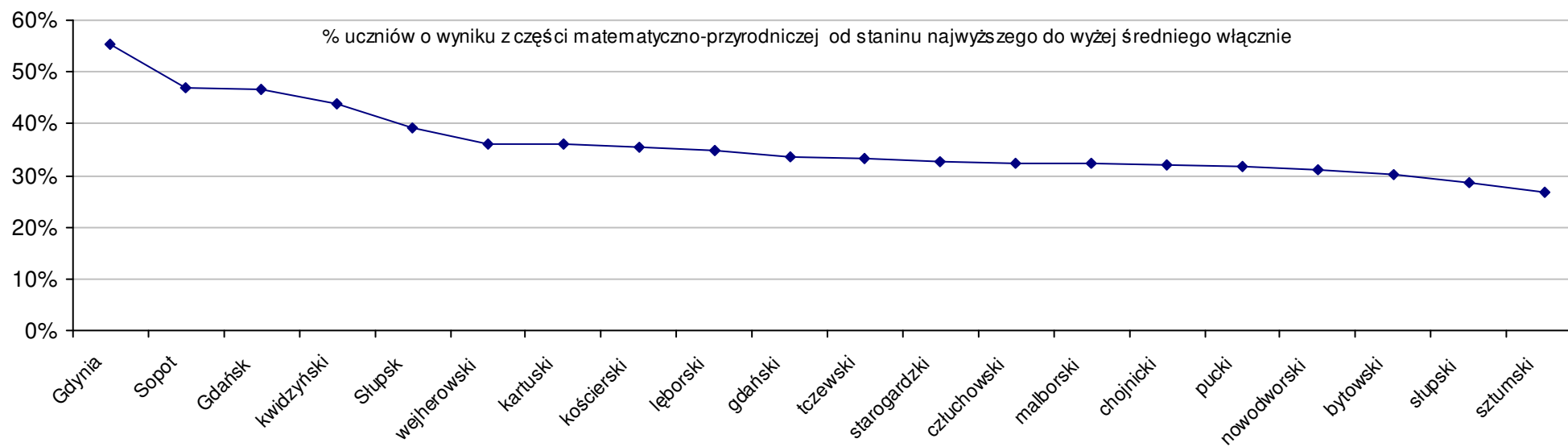
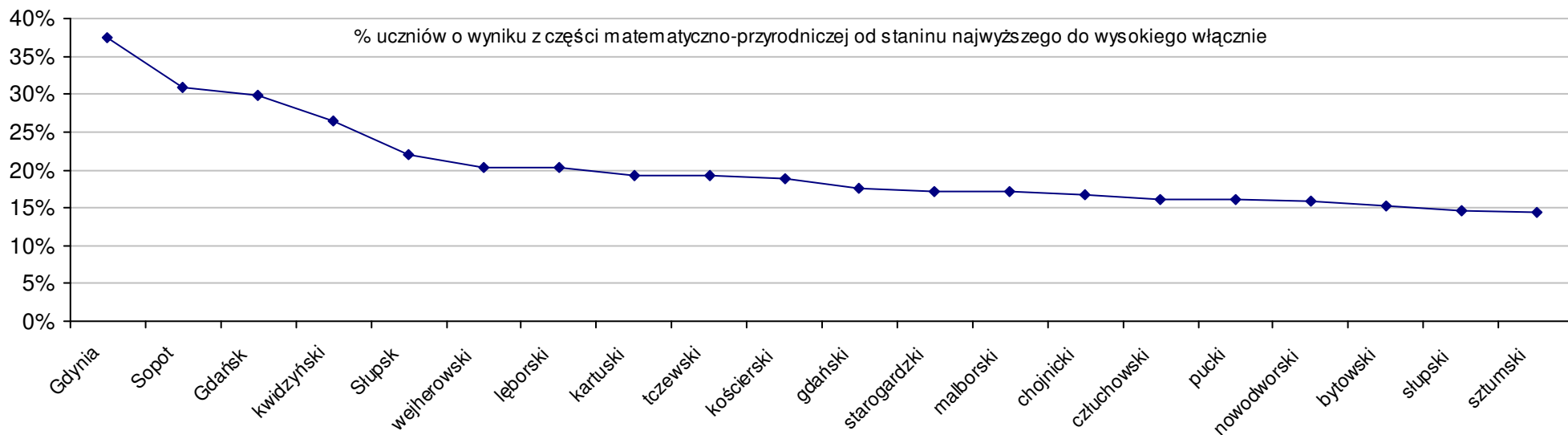
Dotyczy części humanistycznej za rok 2008 dla powiatów województwa pomorskiego



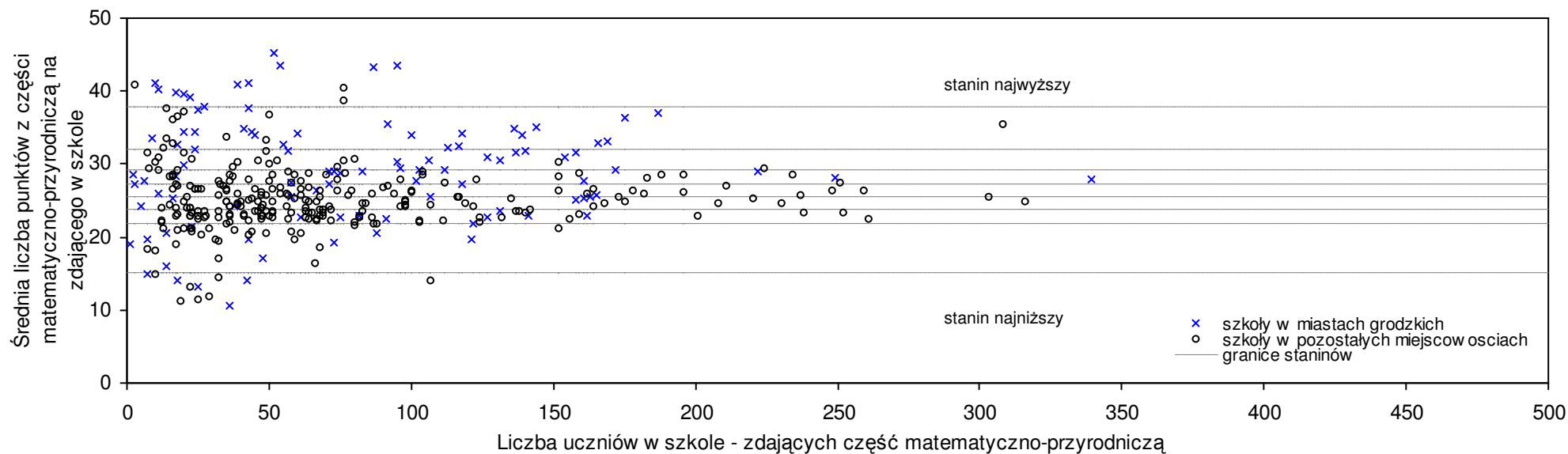
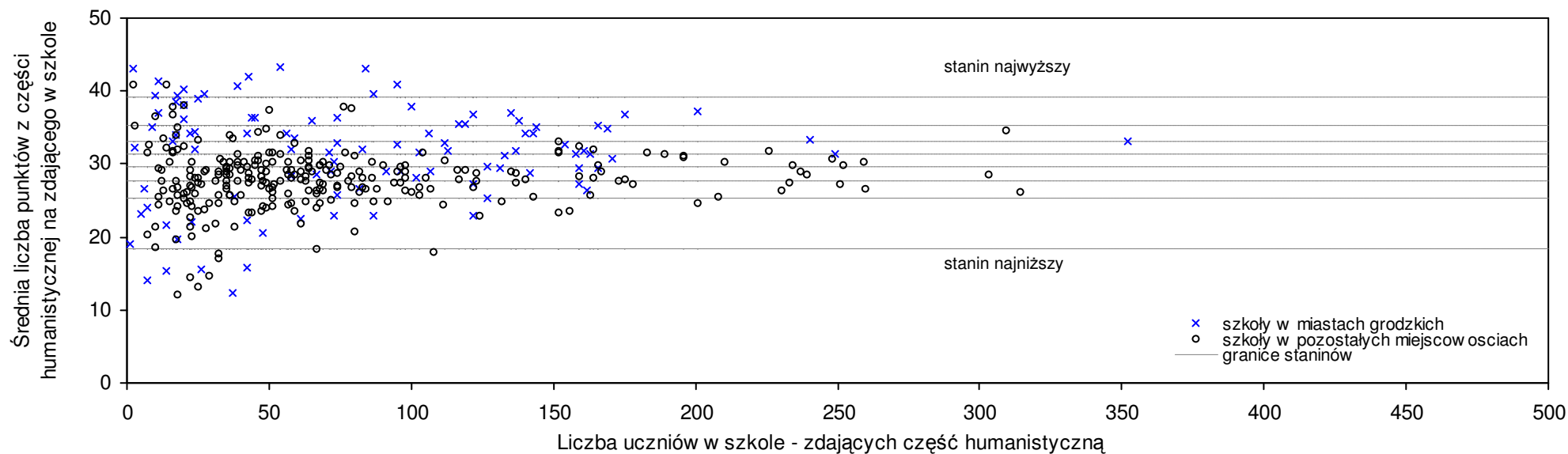
Dotyczy części matematyczno-przyrodniczej za rok 2008 dla powiatów województwa pomorskiego



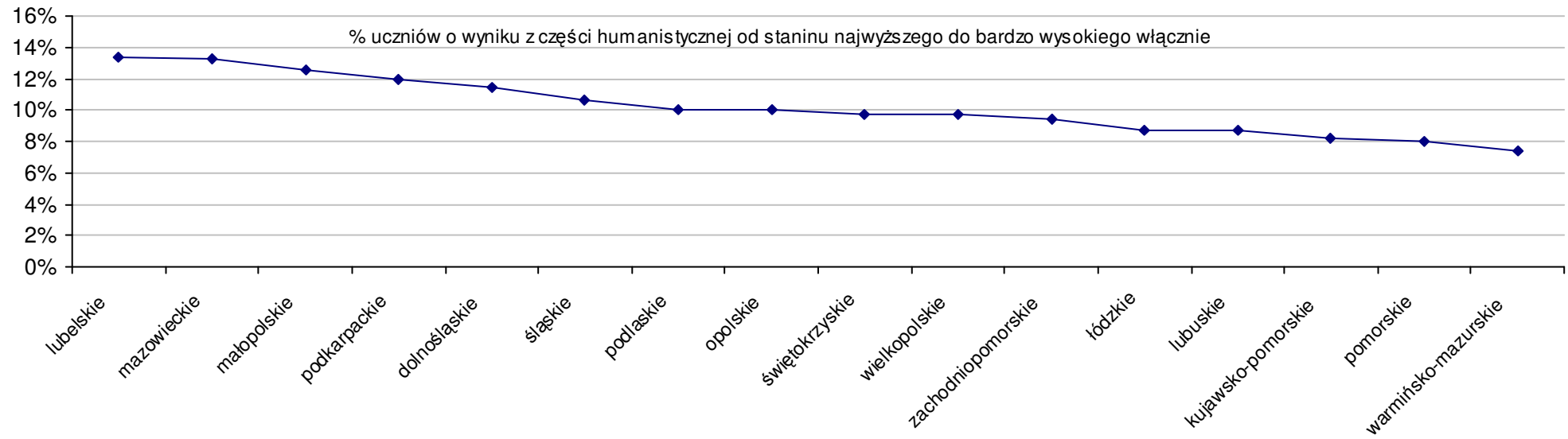
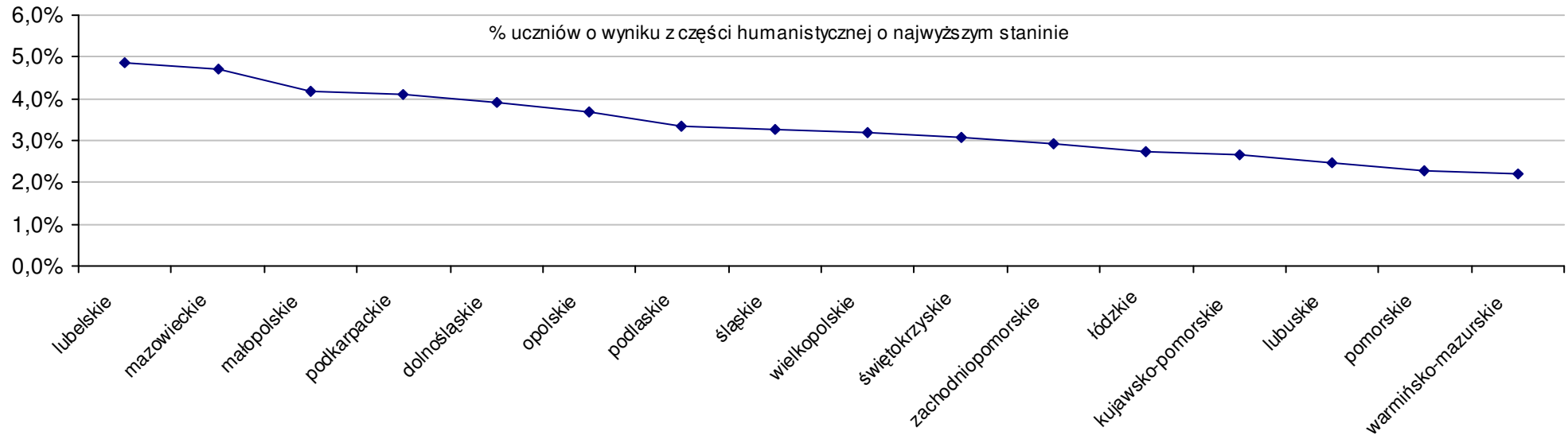
Dotyczy części matematyczno-przyrodniczej za rok 2008 dla powiatów województwa pomorskiego



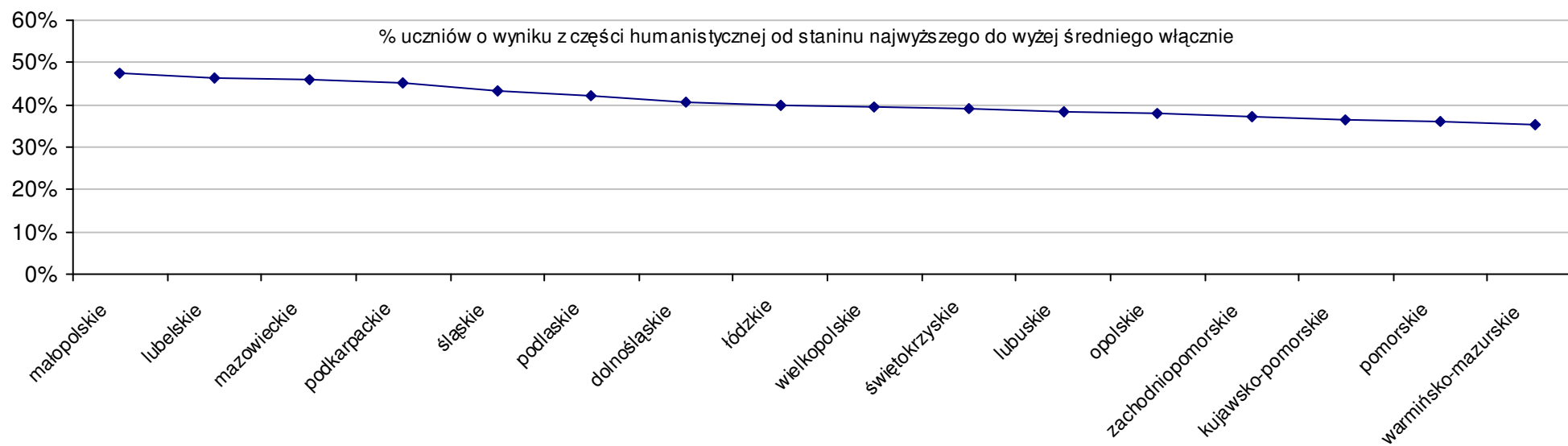
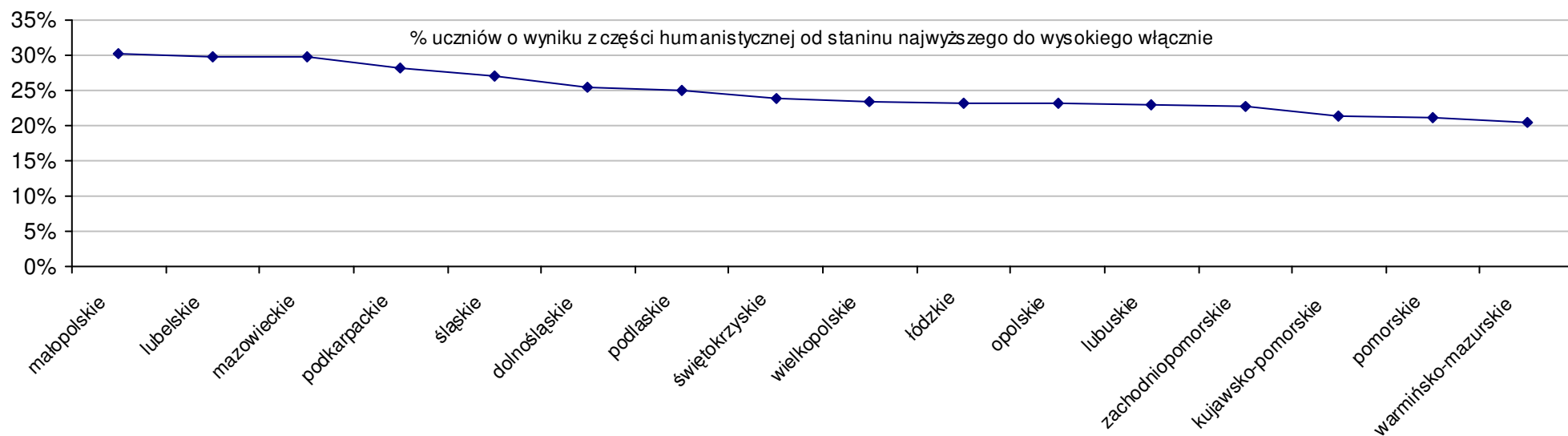
Średnie wyniki szkół na ucznia a liczba zdających egzamin w szkole - dla całego województwa



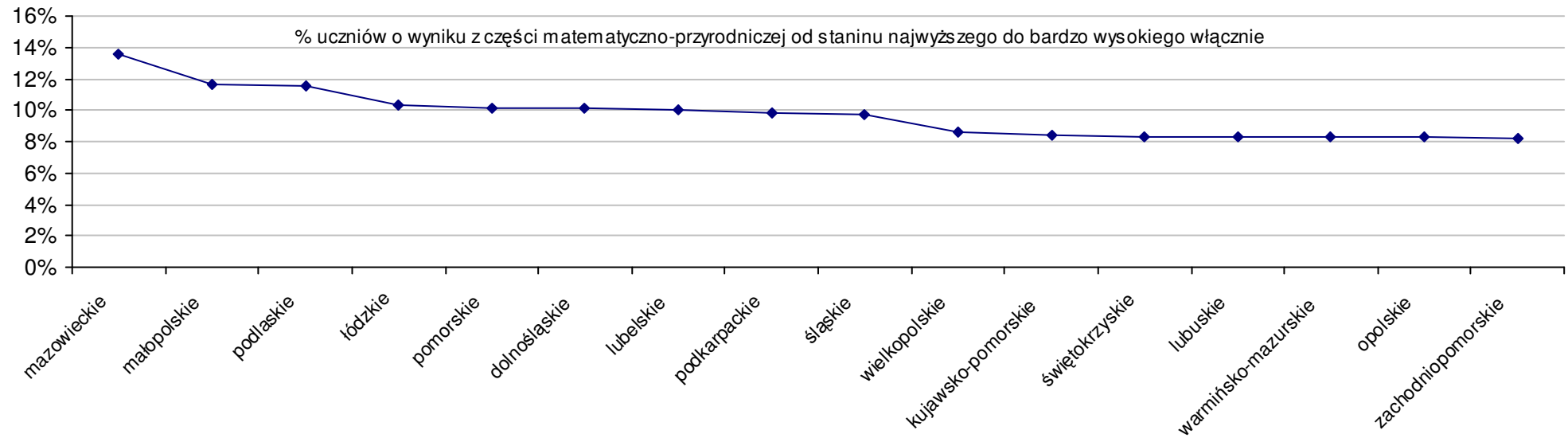
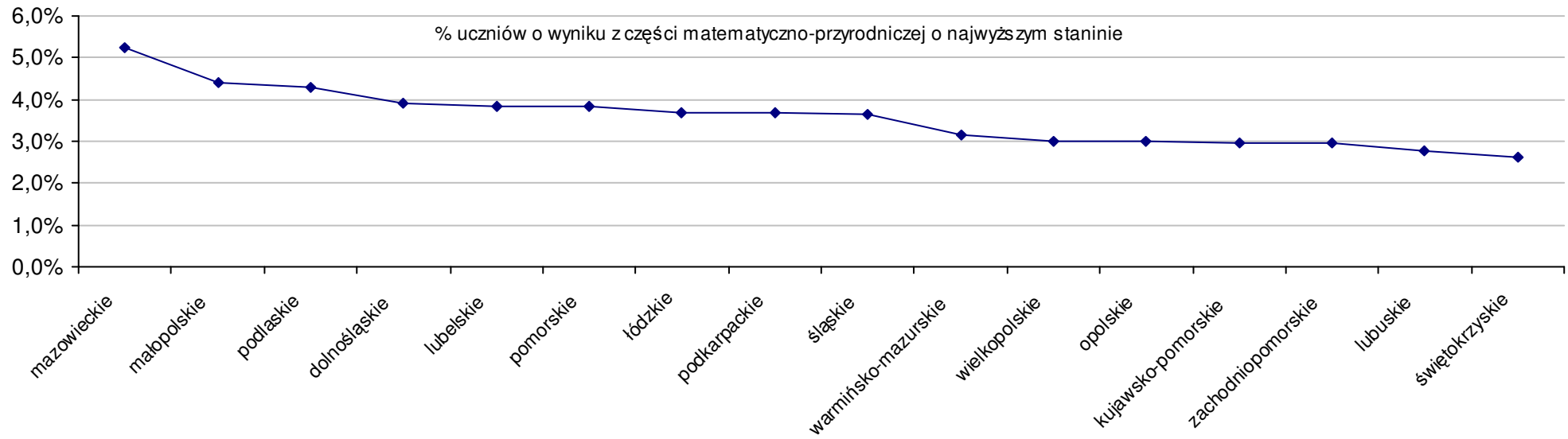
Dotyczy części humanistycznej za rok 2008 dla województw



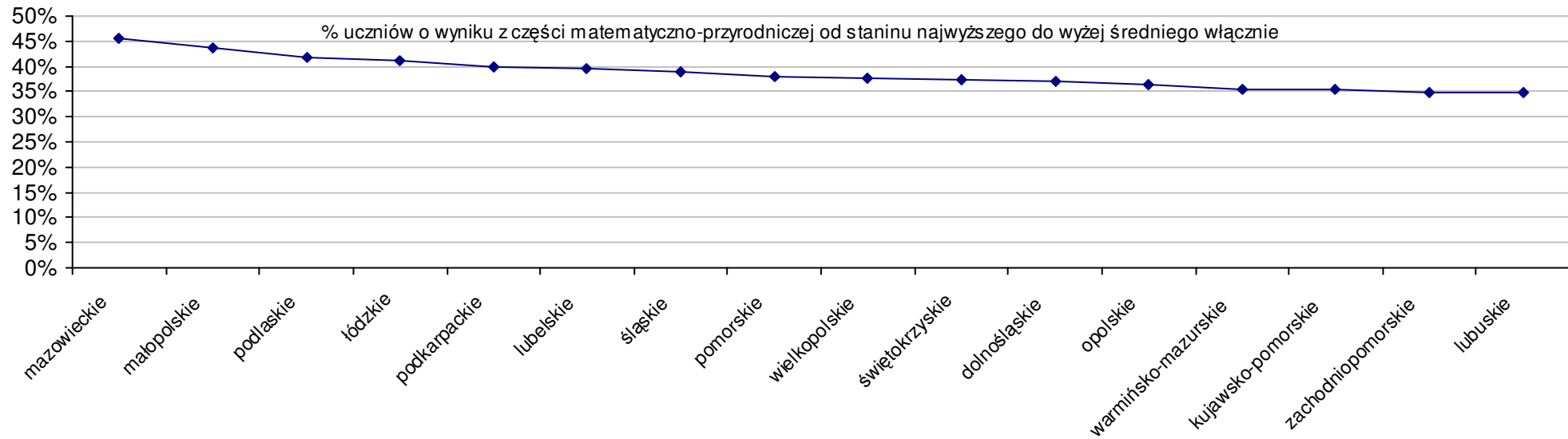
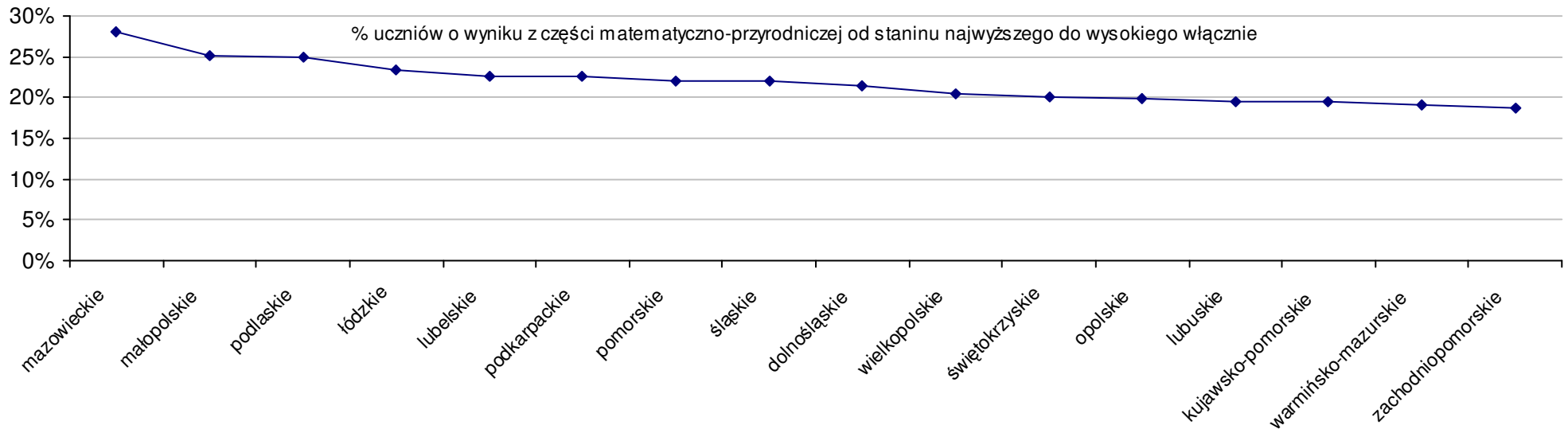
Dotyczy części humanistycznej za rok 2008 dla województw



Dotyczy części matematyczno-przyrodniczej za rok 2008 dla województw



Dotyczy części matematyczno-przyrodniczej za rok 2008 dla województw



Wyniki z egzaminu gimnazjalnego gimnazjów województwa pomorskiego - za rok 2008

pow. bytowski

SPh: 29 SWh: 29,3 P|Wh: -1,0% SKh: 30,8 P|Kh: -5,8%
 SPm: 24,5 SWm: 26,6 P|Wm: -7,9% SKm: 27,1 P|Km: -9,6%
 SPo: 53,4 SWo: 55,9 P|Wo: -4,5% SKo: 57,9 P|Ko: -7,8%

Nazwa szkoły	Dane z egzaminu gimnazjalnego za rok 2008										Staniny wg części egzaminu i lat									
											humanistyczna					matemat.-przyrod.				
	SSo	SSh	LZh	SSm	LZm	S Ko	S Wo	S Po	S Go		08	07	06	05	04	08	07	06	05	04
1 Gimnazjum w Zespole Szkół w Borowym Młynie	65,9	32,3	14	33,6	14	14,0%	17,9%	23,4%	22,3%	6	8	8	7	6	8	9	8	7	7	
2 Gimnazjum w Zespole Szkół w Nakli	63,9	32,4	20	31,5	20	10,6%	14,3%	19,7%	0,8%	6	5	5	6	2	7	6	8	7	5	
3 Gimnazjum w Parchowie	63,2	33,5	37	29,7	37	9,3%	13,1%	18,4%	-0,3%	7	3	4	5	3	7	5	6	6	5	
4 Gimnazjum w Zespole Szkół im. ks. Antoniego Peplińskiego w Studzienicach	62,6	34,0	36	28,6	36	8,3%	12,0%	17,2%	5,0%	7	4	5	6	4	6	3	4	6	5	
5 Gimnazjum w Zespole Szkół w Pólcźnie	58,5	30,2	15	28,3	15	1,2%	4,7%	9,6%	-1,8%	5	3	5	7	4	6	3	6	7	6	
6 Gimnazjum nr 2 w Bytowie	58,4	31,9	152	26,5	152	1,0%	4,5%	9,4%	11,0%	6	5	4	5	3	5	6	5	5	6	
7 Gimnazjum w Zespole Szkół w Dretyniu	56,9	33,3	25	23,6	25	-1,6%	1,8%	6,6%	6,4%	7	4	4			3	4	5			
8 Publiczne Gimnazjum w Zespole Szkół w Borzytuchomiu	54,9	29,1	49	25,8	49	-5,0%	-1,8%	2,8%	0,0%	4	4	4	4	2	5	5	6	5	4	
9 Gimnazjum w Zespole Szkoły Podstawowej i Gimnazjum w Kramarzynach	54,8	28,2	24	26,6	24	-5,2%	-2,0%	2,6%	1,7%	4	3	5	3	2	5	6	7	7	4	
10 Gimnazjum w Zespole Szkół w Tuchomiu	53,4	28,0	44	25,4	44	-7,6%	-4,5%	0,0%	-0,9%	4	4	3	3	2	4	6	4	4	4	
11 Gimnazjum im. Jana Pawła II w Miastku	53,2	29,9	252	23,3	252	-8,0%	-4,8%	-0,4%	-0,6%	5	4	4	4	3	3	4	4	4	3	
12 Gimnazjum im. Zjednoczonej Europy w Starkowie	52,5	28,4	63	24,1	63	-9,2%	-6,1%	-1,7%	0,0%	4	4	6	3	4	4	4	6	4	5	
13 Gimnazjum w Zespole Szkół w Ugoszczy	51,9	27,8	12	24,1	12	-10,2%	-7,2%	-2,8%	-12,9%	4	4	2	4	2	4	6	5	6	3	
14 Gimnazjum w Zespole Szkół im. Jana III Sobieskiego w Brzeźnie Szlacheckim	51,7	26,2	21	25,5	21	-10,6%	-7,5%	-3,2%	-4,1%	3	4	4	3	2	4	6	7	5	6	
15 Gimnazjum w Zespole Szkół w Lipnicy	51,7	26,0	57	25,7	57	-10,6%	-7,5%	-3,2%	-4,1%	3	5	5	5	3	5	7	6	4	5	
16 Gimnazjum w Łubnie	51,3	29,2	12	22,1	12	-11,2%	-8,2%	-3,9%	3,8%	4	2	6	2	2	3	2	9	7	7	
17 Gimnazjum nr 1 w Bytowie	49,2	26,7	260	22,5	261	-14,9%	-12,0%	-7,9%	-6,5%	3	3	4	4	2	3	2	4	4	4	
18 Gimnazjum w Kołczygłowych	49,0	26,4	64	22,6	64	-15,2%	-12,3%	-8,2%	-0,8%	3	2	2	3	2	3	3	4	6	6	
19 Gimnazjum im. Jana Pawła II w Nożynie	48,6	26,7	88	21,9	88	-15,9%	-13,1%	-9,0%	0,0%	3	2	2	3	2	3	4	3	6	3	

pow. chojnicki

SPh: 28,8 SWh: 29,3 P|Wh: -1,7% SKh: 30,8 P|Kh: -6,5%
 SPm: 25,7 SWm: 26,6 P|Wm: -3,4% SKm: 27,1 P|Km: -5,2%
 SPo: 54,4 SWo: 55,9 P|Wo: -2,7% SKo: 57,9 P|Ko: -6,0%

Nazwa szkoły	Dane z egzaminu gimnazjalnego za rok 2008										Staniny wg części egzaminu i lat									
											humanistyczna					matemat.-przyrod.				
	SSo	SSh	LZh	SSm	LZm	S Ko	S Wo	S Po	S Go		08	07	06	05	04	08	07	06	05	04
1 Gimnazjum nr 2 w Chojnicach	59,7	31,2	196	28,5	196	3,3%	6,8%	9,7%	4,9%	5	5	6	5	3	6	6	6	5	4	
2 Gimnazjum nr 1 im. Jana Pawła II w Chojnicach	57,0	30,7	248	26,3	248	-1,4%	2,0%	4,8%	0,2%	5	5	5	6	4	5	5	6	6	6	
3 Gimnazjum w Zespole Szkół w Łęgu	56,0	28,1	43	27,9	43	-3,1%	0,2%	2,9%	3,9%	4	4	2	2	2	6	6	3	3	4	
4 Katolickie Gimnazjum im. Romualda Traugutta w Chojnicach	55,8	29,2	28	26,6	26	-3,5%	-0,2%	2,6%	-1,9%	4	6	6	7	5	5	6	7	7	7	
5 Gimnazjum w Zespole Szkół im. Jana Pawła II w Czersku	54,8	29,0	237	25,8	237	-5,2%	-2,0%	0,7%	1,7%	4	3	3	4	3	5	4	4	5	4	
6 Gimnazjum nr 3 w Chojnicach	54,4	29,0	135	25,4	135	-5,9%	-2,7%	0,0%	-4,4%	4	4	5	4	4	4	5	4	5	5	

Wyniki z egzaminu gimnazjalnego gimnazjów województwa pomorskiego - za rok 2008

7	Gimnazjum w Zespole Szkół Publicznych w Konarzynach	54,0	27,7	35	26,3	35	-6,6%	-3,4%	-0,7%	0,0%	4	4	4	5	3	5	5	5	6	4
8	Gimnazjum Zespołu Szkół w Swornegaciach	53,9	26,8	18	27,1	18	-6,7%	-3,6%	-0,9%	8,0%	3	4	4	3	2	5	5	7	6	7
9	Gimnazjum w Zespole Szkół w Nowej Cerkwi	53,4	30,2	41	23,2	41	-7,6%	-4,5%	-1,8%	7,0%	5	3	2	5	2	3	3	3	5	3
10	Gimnazjum w Brusach	53,2	27,6	173	25,6	173	-8,0%	-4,8%	-2,2%	2,5%	3	4	4	4	4	5	5	4	4	4
11	Gimnazjum w Silnie	50,9	28,4	47	22,5	47	-11,9%	-8,9%	-6,4%	2,0%	4	2	2	4	3	3	2	3	5	3
12	Gimnazjum w Zespole Szkół w Rytlu	47,7	23,6	47	24,1	47	-17,5%	-14,7%	-12,3%	-11,5%	2	3	7	4	3	4	5	7	5	6
13	Gimnazjum w Lubni	47,2	24,2	48	23,0	48	-18,3%	-15,6%	-13,2%	-9,1%	2	3	3	4	2	3	2	4	4	4
14	Gimnazjum w Sławęcinie	45,4	24,6	58	20,8	58	-21,5%	-18,8%	-16,5%	-9,0%	2	2	2	4	2	2	3	3	3	4
15	Gimnazjum nr 6 w Chojnicach	33,5	18,6	10	14,9	10	-42,0%	-40,1%	-38,4%	-41,1%	2	1	1	1	2	1	1	1	1	2

pow. człuchowski

SPh:	26,6	SWh:	29,3	P Wh:	-9,2%	SKh:	30,8	P Kh:	-13,6%
SPm:	24,5	SWm:	26,6	P Wm:	-7,9%	SKm:	27,1	P Km:	-9,6%
SPO:	51,1	SWo:	55,9	P Wo:	-8,6%	SKo:	57,9	P Ko:	-11,7%

Nazwa szkoły	Dane z egzaminu gimnazjalnego za rok 2008										Staniny wg części egzaminu i lat									
	SSo	SSh	LZh	SSm	LZm	S Ko	S Wo	S Po	S Go	humanistyczna					matemat.-przyrod.					
										08	07	06	05	04	08	07	06	05	04	
1 Gimnazjum w Zespole Szkół Społecznych Społecznego Towarzystwa Oświatowego im. Jana Nowaka Jeziorańskiego w Człuchowie	61,1	33,9	17	27,2	17	5,7%	9,3%	19,6%	25,5%	7	8	7	8	5	5	6	7	9	7	
2 Publiczne Gimnazjum im. Alfonsa Zabłońskiego w Zespole Kształcenia i Wychowania w Koczale	59,3	31,5	50	27,8	50	2,6%	6,1%	16,0%	0,0%	6	4	5	4	5	6	6	6	6	7	
3 Gimnazjum w Zespole Szkół w Czarnem	55,1	28,9	95	26,2	100	-4,7%	-1,4%	7,8%	0,0%	4	3	5	7	4	5	3	4	5	4	
4 Gimnazjum w Debrznie	54,9	29,3	116	25,6	116	-5,0%	-1,8%	7,4%	8,5%	4	4	2	5	4	5	3	3	5	5	
5 Publiczne Gimnazjum w Zespole Szkół w Przechlewie	54,7	26,8	74	27,9	74	-5,4%	-2,1%	7,0%	0,0%	3	4	5	5	5	6	4	5	6	6	
6 Gimnazjum w Rzeczenicy	49,9	25,7	40	24,2	40	-13,7%	-10,7%	-2,3%	0,0%	3	5	4	4	4	4	6	4	6	4	
7 Gimnazjum nr 1 im. Kazimierza Jagiellończyka w Człuchowie	47,7	24,7	201	23,0	201	-17,5%	-14,7%	-6,7%	-2,1%	2	4	2	4	5	3	4	4	4	6	
8 Gimnazjum Gminne w Rychnowach	47,6	24,8	132	22,8	132	-17,6%	-14,8%	-6,8%	0,0%	2	3	2	3	2	3	4	3	3	4	
9 Gimnazjum Specjalne w Debrznie	35,0	17,8	32	17,2	32	-39,4%	-37,4%	-31,5%	-30,8%	1	1	1	2	1	2	2	2	2	2	

Gdańsk

SPh:	31,4	SWh:	29,3	P Wh:	7,2%	SKh:	30,8	P Kh:	1,9%
SPm:	28,9	SWm:	26,6	P Wm:	8,6%	SKm:	27,1	P Km:	6,6%
SPO:	60,3	SWo:	55,9	P Wo:	7,9%	SKo:	57,9	P Ko:	4,1%

Nazwa szkoły	Dane z egzaminu gimnazjalnego za rok 2008										Staniny wg części egzaminu i lat									
	SSo	SSh	LZh	SSm	LZm	S Ko	S Wo	S Po	S Go	humanistyczna					matemat.-przyrod.					
										08	07	06	05	04	08	07	06	05	04	
1 Gdańskie Autonomiczne Gimnazjum w Gdańsku	86,8	43,3	54	43,5	54	50,2%	55,3%	43,9%	43,9%	9	9	9	9	9	9	9	9	9	9	
2 Gimnazjum im. św. Jana de La Salle w Gdańsku	81,6	40,7	39	40,9	39	41,2%	46,0%	35,3%	35,3%	9	9	9	8	8	9	9	9	9	9	
3 III Społeczne Gimnazjum Społecznego Towarzystwa Oświatowego w Gdańsku	79,9	40,3	20	39,6	20	38,2%	42,9%	32,5%	32,5%	9	8	9	9	8	9	9	9	9	8	
4 I Społeczne Gimnazjum Społecznego Towarzystwa Oświatowego w I Zespole Szkół Społecznego Towarzystwa Oświatowego w Gdańsku	78,3	38,5	17	39,8	17	35,5%	40,1%	29,9%	29,9%	8	8	8	9	8	9	9	9	9	9	

Wyniki z egzaminu gimnazjalnego gimnazjów województwa pomorskiego - za rok 2008

5	Gimnazjum "Gedanensis" w Gdańsku	77,6	39,7	27	37,9	27	34,3%	38,8%	28,7%	28,7%	9	9	8	7	8	8	9	9	8	9
6	Gdańskie Gimnazjum "Lingwista" w Gdańsku	76,5	39,0	25	37,5	25	32,4%	36,9%	26,9%	26,9%	8	7	7	8	7	8	8	8	8	8
7	Publiczne Katolickie Gimnazjum w Zespole Szkół Katolickich im. św. Kazimierza w Gdańsku	73,9	36,3	44	37,6	43	27,9%	32,2%	22,6%	22,6%	8	9	8	8	8	8	9	9	9	8
8	II Społeczne Gimnazjum Społecznego Towarzystwa Oświatowego w Gdańsku	73,5	34,3	22	39,2	22	27,2%	31,5%	21,9%	21,9%	7	7	8	8	8	9	8	9	9	9
9	Gimnazjum nr 16 w Zespole Kształcenia Podstawowego i Gimnazjalnego nr 12 w Gdańsku	73,1	36,8	175	36,3	175	26,5%	30,8%	21,2%	21,2%	8	8	9	8	8	8	8	8	8	8
10	Gimnazjum nr 7 w Gdańsku	71,9	37,1	135	34,8	136	24,4%	28,6%	19,2%	19,2%	8	8	7	8	7	8	8	8	8	8
11	Gimnazjum nr 18 w Zespole Szkół Ogólnokształcących nr 8 w Gdańsku	71,9	37,9	100	34,0	100	24,4%	28,6%	19,2%	19,2%	8	8	9	8	8	8	8	8	8	8
12	Gdańskie Gimnazjum w Gdańsku	71,5	43,0	2	28,5	2	23,7%	27,9%	18,6%	18,6%	9					6				
13	Gimnazjum nr 33 w Gdańsku	70,1	35,1	144	35,0	144	21,3%	25,4%	16,3%	16,3%	7	7	8	8	7	8	8	8	8	8
14	Ogólnokształcąca Szkoła Muzyczna I i II st. im. Feliksa Nowowiejskiego w Gdańsku	69,1	34,3	42	34,8	41	19,6%	23,6%	14,6%	14,6%	7	8	8	8	8	8	7	7	7	7
15	Gimnazjum Szkoła Mistrzostwa Sportowego nr 1 w Zespole Sportowych Szkół Ogólnokształcących w Gdańsku	68,7	35,1	9	33,6	9	18,9%	22,9%	13,9%	13,9%	7	7				8	8			
16	Gimnazjum nr 13 w Gdańsku	68,7	36,0	65	32,7	55	18,9%	22,9%	13,9%	13,9%	8	7	7	7	5	8	7	8	7	6
17	Gimnazjum nr 48 im. Lecha Bądkowskiego w Gdańsku	68,2	35,3	166	32,9	166	18,0%	22,0%	13,1%	13,1%	7	7	8	8	8	8	7	8	8	8
18	Gimnazjum nr 1 w Gdańsku	67,9	35,5	117	32,4	117	17,5%	21,5%	12,6%	12,6%	8	8	8	8	8	8	8	8	8	8
19	Gimnazjum nr 20 w Gdańsku	67,9	34,8	169	33,1	169	17,5%	21,5%	12,6%	12,6%	7	7	7	7	6	8	7	8	7	7
20	Gimnazjum Sportowe nr 46 w Zespole Kształcenia Podstawowego i Gimnazjalnego nr 26 w Gdańsku	66,5	32,1	24	34,4	24	15,1%	19,0%	10,3%	10,3%	6	7	8	9	8	8	8	8	8	9
21	Gimnazjum Sportowe nr 24 w Gdańsku	66,1	34,2	56	31,9	57	14,4%	18,2%	9,6%	9,6%	7	7	7	8	7	7	8	7	8	8
22	Gimnazjum nr 4 w Zespole Kształcenia Podstawowego i Gimnazjalnego nr 4 w Gdańsku	64,7	34,2	106	30,5	106	11,9%	15,7%	7,3%	7,3%	7	6	6	7	7	7	6	7	6	7
23	Gimnazjum nr 28 im. Armii Krajowej w Gdańsku	63,5	31,8	137	31,7	137	9,9%	13,6%	5,3%	5,3%	6	6	7	8	7	7	7	8	8	7
24	Ogólnokształcąca Szkoła Baletowa w Gdańsku	62,3	33,9	17	28,4	17	7,8%	11,4%	3,3%	3,3%	7	8	7	7	7	6	7	6	6	6
25	Gimnazjum w Zespole Kształcenia Podstawowego i Gimnazjalnego nr 20 w Gdańsku	62,2	33,0	112	29,2	112	7,6%	11,3%	3,2%	3,2%	6	7	7	6	7	6	6	7	6	7
26	Gimnazjum w Zespole Kształcenia Podstawowego i Gimnazjalnego nr 2 z Oddziałami Integracyjnymi w Gdańsku	61,5	32,8	74	28,7	75	6,4%	10,0%	2,0%	2,0%	6	6				6	6			
27	Gimnazjum nr 3 im. Jana Pawła II w Gdańsku	61,1	33,1	352	28,0	339	5,7%	9,3%	1,3%	1,3%	6	7	5	7	7	6	7	6	6	7
28	Gimnazjum nr 19 w Gdańsku	60,9	31,7	103	29,2	103	5,4%	8,9%	1,0%	1,0%	6	5	6	7	6	6	6	7	8	7
29	Gimnazjum nr 31 w Zespole Kształcenia Podstawowego i Gimnazjalnego nr 24 w Gdańsku	60,6	29,6	127	31,0	127	4,8%	8,4%	0,5%	0,5%	5	7	7	7	7	7	8	8	7	8
30	Gimnazjum nr 29 im. Jana Kochanowskiego w Gdańsku	60,1	30,8	171	29,3	172	4,0%	7,5%	-0,3%	-0,3%	5	6	6	7	6	7	6	6	7	7
31	Gimnazjum nr 47 w Gdańsku	59,6	32,3	3	27,3	3	3,1%	6,6%	-1,2%	-1,2%	6	2	1	2	1	5	7	2	2	2
32	Gimnazjum nr 25 w Gdańsku	59,4	31,8	161	27,6	161	2,8%	6,3%	-1,5%	-1,5%	6	5	4	5	4	6	6	5	4	6
33	Gimnazjum nr 17 im. Kardynała Stefana Wyszyńskiego Prymasa Tysiąclecia w Zespole Kształcenia Podstawowego i Gimnazjalnego nr 13 w Gdańsku	58,4	29,0	96	29,4	96	1,0%	4,5%	-3,2%	-3,2%	4	7	5	8	5	7	7	7	7	7
34	Gimnazjum nr 26 im. Jana III Sobieskiego w Gdańsku	58,4	31,2	133	27,2	118	1,0%	4,5%	-3,2%	-3,2%	5	6	6	6	5	5	6	7	6	6
35	Gimnazjum nr 22 w Zespole Sportowych Szkół Ogólnokształcących w Gdańsku	56,1	28,9	72	27,2	71	-2,9%	0,4%	-7,0%	-7,0%	4	5	5	7	6	5	6	5	7	6

Wyniki z egzaminu gimnazjalnego gimnazjów województwa pomorskiego - za rok 2008

36	Gimnazjum nr 15 w Zespole Szkół Ogólnokształcących nr 1 w Gdańsku	55,1	28,6	67	26,5	67	-4,7%	-1,4%	-8,6%	-8,6%	4	5	6	7	5	5	5	7	7	6
37	Gimnazjum nr 2 w Gdańsku	54,8	29,4	159	25,4	161	-5,2%	-2,0%	-9,1%	-9,1%	4	6	5	6	5	4	6	6	6	6
38	Gimnazjum nr 23 w Gdańsku	53,9	28,3	58	25,6	58	-6,7%	-3,6%	-10,6%	-10,6%	4	2	4	6	5	5	4	4	5	5
39	Gimnazjum nr 11 w Gdańsku	51,7	28,8	142	22,9	141	-10,6%	-7,5%	-14,3%	-14,3%	4	3	4	3	3	3	2	3	2	3
40	Gimnazjum nr 32 w Zespole Kształcenia Podstawowego i Gimnazjalnego nr 25 w Gdańsku	49,7	25,5	38	24,2	38	-14,0%	-11,1%	-17,6%	-17,6%	3	5	3	7	5	4	7	6	7	6
41	Gimnazjum nr 30 w Zespole Kształcenia Podstawowego i Gimnazjalnego nr 23 w Gdańsku	49,7	26,7	82	23,0	82	-14,0%	-11,1%	-17,6%	-17,6%	3	4	4	6	6	3	4	5	6	5
42	Gimnazjum nr 9 w Gdańsku	49,0	27,2	122	21,8	122	-15,2%	-12,3%	-18,7%	-18,7%	3	4	3	5	3	2	4	4	4	5
43	Gimnazjum nr 10 w Gdańsku	48,6	25,8	74	22,8	75	-15,9%	-13,1%	-19,4%	-19,4%	3	4	2	2	2	3	4	2	3	4
44	Gimnazjum nr 34 im. kmdr. por. Franciszka Dąbrowskiego w Zespole Szkół Ogólnokształcących nr 5 w Gdańsku	48,0	25,3	127	22,7	127	-17,0%	-14,1%	-20,4%	-20,4%	3	3	3	4	3	3	4	3	4	4
45	Gimnazjum Programów Indywidualnych w Gdańsku	47,4	23,2	5	24,2	5	-18,0%	-15,2%	-21,4%	-21,4%	2	4	2	6	7	4	3	2	3	4
46	Gimnazjum nr 14 w Gdańsku	45,3	22,6	61	22,7	61	-21,6%	-19,0%	-24,9%	-24,9%	2	3	4	4	4	3	4	5	4	4
47	Gimnazjum nr 6 w Zespole Szkół Ogólnokształcących nr 6 w Gdańsku	43,5	22,9	87	20,6	88	-24,7%	-22,2%	-27,9%	-27,9%	2	2	4	3	2	2	2	3	3	3
48	Gimnazjum nr 44 w Zespole Kształcenia Podstawowego i Gimnazjalnego nr 32 w Gdańsku	43,4	22,0	23	21,4	23	-24,9%	-22,4%	-28,0%	-28,0%	2	2	1	2	2	2	2	2	2	2
49	Gimnazjum nr 12 w Gdańsku	42,2	23,0	73	19,2	73	-27,0%	-24,5%	-30,0%	-30,0%	2	3	3	5	4	2	3	3	5	5
50	Gimnazjum nr 21 z Oddziałami Integracyjnymi im. Dziedzictwa Pontyfikatu Jana Pawła II w Gdańsku	42,0	22,2	42	19,8	43	-27,3%	-24,9%	-30,3%	-30,3%	2	3	3	4	4	2	3	3	3	3
51	Gimnazjum nr 42 w Zespole Kształcenia Podstawowego i Gimnazjalnego nr 30 w Gdańsku	38,0	19,0	1	19,0	1	-34,3%	-32,0%	-37,0%	-37,0%	2		1	9		2		1	8	
52	Gimnazjum nr 5 im. Stefana Żeromskiego w Zespole Kształcenia Podstawowego i Gimnazjalnego nr 5 w Gdańsku	37,8	20,6	48	17,2	48	-34,6%	-32,4%	-37,3%	-37,3%	2	2	4	5	4	2	2	5	3	4
53	Gimnazjum nr 45 dla Dorosłych w Gdańsku	29,9	15,9	42	14,0	42	-48,3%	-46,5%	-50,4%	-50,4%	1	1	1	1	1	1	1	1	1	1
54	Gimnazjum nr 38 w Zespole Specjalnego Kształcenia Podstawowego i Gimnazjalnego nr 1 w Gdańsku	28,9	14,0	7	14,9	7	-50,0%	-48,3%	-52,1%	-52,1%	1	1	1	1	1	1	1	1	1	2
55	Gimnazjum Przystosowujące do Pracy w Gdańsku	23,0	12,4	37	10,6	36	-60,2%	-58,9%	-61,9%	-61,9%	1	1	1			1	1	1		

pow. gdański

SPh:	28,4	SWh:	29,3	P Wh:	-3,1%	SKh:	30,8	P Kh:	-7,8%
SPm:	25,2	SWm:	26,6	P Wm:	-5,3%	SKm:	27,1	P Km:	-7,0%
SPo:	53,6	SWo:	55,9	P Wo:	-4,1%	SKo:	57,9	P Ko:	-7,4%

Nazwa szkoły	Dane z egzaminu gimnazjalnego za rok 2008										Staniny wg części egzaminu i lat humanistyczna matemat.-przyrod.									
	SSo	SSh	LZh	SSm	LZm	S Ko	S Wo	S Po	S Go	08	07	06	05	04	08	07	06	05	04	
1 Katolickie Gimnazjum w Katolickich Szkołach Niepublicznych im. Jana Pawła II w Pruszczu Gdańskim	75,2	38,0	20	37,2	20	30,1%	34,5%	40,3%	24,1%	8	8				8	8				
2 Gimnazjum nr 4 w Pruszczu Gdańskim	61,8	31,1	80	30,7	80	6,9%	10,6%	15,3%	2,0%	5	6	6	7	5	7	6	7	7	7	
3 Gimnazjum w Zespole Szkół Ogólnokształcących nr 1 im. Marii Konopnickiej w Pruszczu Gdańskim	61,8	31,5	152	30,3	152	6,9%	10,6%	15,3%	2,0%	6	6	6	6	5	7	7	6	6	5	
4 Gimnazjum w Zespole Szkół im. Karola Wojtyły w Rotmance	61,3	32,8	59	28,5	59	6,1%	9,7%	14,4%	14,8%	6	5	4	2		6	6	7	2		
5 Gimnazjum nr 2 w Pruszczu Gdańskim	54,8	29,9	98	24,9	98	-5,2%	-2,0%	2,2%	-9,6%	5	5	4			4	5	6			

Wyniki z egzaminu gimnazjalnego gimnazjów województwa pomorskiego - za rok 2008

6	Gimnazjum im. Kazimierza Jagiellończyka w Trąbkach Wielkich	53,9	29,2	119	24,7	119	-6,7%	-3,6%	0,6%	4,1%	4	3	2	3	3	4	4	3	4	3
7	Gimnazjum w Cedrach Wielkich	53,9	28,5	59	25,4	59	-6,7%	-3,6%	0,6%	5,1%	4	2	2	5	3	4	4	7	6	4
8	Gimnazjum w Zespole Kształcenia Podstawowego i Gimnazjalnego w Kolbudach	53,6	28,9	167	24,7	168	-7,3%	-4,1%	0,0%	0,0%	4	5	5	5	4	4	6	6	5	5
9	Gimnazjum Publiczne w Zespole Szkół w Straszynie	53,2	27,0	47	26,2	47	-8,0%	-4,8%	-0,7%	-0,4%	3	5	4	6	4	5	6	6	6	4
10	Publiczne Gimnazjum w Przejazdowie	49,6	27,4	43	22,2	43	-14,2%	-11,3%	-7,5%	-7,1%	3	3	2	4	2	3	2	2	4	3
11	Publiczne Gimnazjum w Pszczółkach	46,6	24,4	111	22,2	111	-19,4%	-16,6%	-13,1%	0,0%	2	3	2	5	3	3	4	4	5	3
12	Gimnazjum w Zespole Szkół w Suchym Dębnie	46,4	24,1	67	22,3	67	-19,7%	-17,0%	-13,4%	0,0%	2	3	2	3	3	3	4	3	5	5
13	Gimnazjum w Zespole Szkół w Łęgowie	45,9	24,8	38	21,1	38	-20,6%	-17,9%	-14,4%	-14,0%	2	3	2	3	2	2	2	2	2	6
14	Gimnazjum w Cedrach Małych	45,9	24,6	29	21,3	29	-20,6%	-17,9%	-14,4%	-10,5%	2	3	2	3	2	2	4	3	3	3
15	Gimnazjum w Warczu	44,1	24,6	32	19,5	32	-23,7%	-21,1%	-17,7%	-14,9%	2	2	2	2	2	2	2	2	2	2
16	Gimnazjum im. Zawiszy Czarnego w Przywidzu	43,2	24,6	68	18,6	68	-25,3%	-22,7%	-19,4%	0,0%	2	3	2	2	4	2	3	2	2	3

Gdynia

SPh:	33,1	SWh:	29,3	P Wh:	13,0%	SKh:	30,8	P Kh:	7,5%
SPm:	31,2	SWm:	26,6	P Wm:	17,3%	SKm:	27,1	P Km:	15,1%
SPo:	64,3	SWo:	55,9	P Wo:	15,0%	SKo:	57,9	P Ko:	11,1%

Nazwa szkoły	Dane z egzaminu gimnazjalnego za rok 2008										Staniny wg części egzaminu i lat									
											humanistyczna				matemat.-przyrod.					
	SSo	SSh	LZh	SSm	LZm	S Ko	S Wo	S Po	S Go		08	07	06	05	04	08	07	06	05	04
1 Gimnazjum nr 24 z Oddziałami Dwujęzycznymi w Gdyni	88,2	43,0	84	45,2	52	52,6%	57,8%	37,2%	37,2%		9	9	9	9	9	9	9	9	9	9
2 Gimnazjum Jezuitów im. św. Stanisława Kostki w Gdyni	84,5	41,0	95	43,5	95	46,2%	51,2%	31,4%	31,4%		9	9	9	9	9	9	9	9	9	9
3 Gimnazjum Katolickie im. Jana Pawła II w Zespole Szkół Katolickich w Gdyni	83,0	39,7	87	43,3	87	43,6%	48,5%	29,1%	29,1%		9	9	9	8	9	9	9	9	9	9
4 Gimnazjum nr 23 z Oddziałami Dwujęzycznymi w Gdyni	83,0	41,9	43	41,1	43	43,6%	48,5%	29,1%	29,1%		9	9	9	9	8	9	9	9	9	9
5 Gimnazjum nr 1 w Gdyni	74,3	37,2	201	37,1	187	28,5%	32,9%	15,6%	15,6%		8	8	7	8	8	8	8	8	8	8
6 Gimnazjum nr 18 w Zespole Szkół nr 13 w Gdyni	72,2	36,8	122	35,4	92	24,9%	29,2%	12,3%	12,3%		8	8	7	8	8	8	8	8	8	8
7 Sportowe Gimnazjum nr 9 w Zespole Sportowych Szkół Ogólnokształcących w Gdyni	70,2	36,3	45	33,9	45	21,5%	25,6%	9,2%	9,2%		8	8	7	8	8	8	7	8	8	9
8 Gimnazjum nr 11 im. Polskich Noblistów w Gdyni	69,9	35,9	138	34,0	139	20,9%	25,0%	8,7%	8,7%		8	7	7	8	7	8	8	8	8	8
9 Gimnazjum nr 15 im. Królowej Jadwigi w Zespole Szkół nr 10 w Gdyni	69,6	35,5	119	34,1	118	20,4%	24,5%	8,2%	8,2%		8	7	6	8	7	8	8	8	8	7
10 Gimnazjum nr 5 w Zespole Szkół nr 5 w Gdyni	67,9	33,6	59	34,3	60	17,5%	21,5%	5,6%	5,6%		7	6	6	8	7	8	7	8	8	8
11 Ogólnokształcąca Szkoła Sztuk Pięknych w Zespole Szkół Plastycznych w Gdyni	66,4	34,4	24	32,0	24	14,9%	18,8%	3,3%	3,3%		7	8	4	8	8	7	7	7	8	8
12 Gimnazjum nr 19 w Zespole Szkół nr 14 w Gdyni	66,1	34,3	140	31,8	140	14,4%	18,2%	2,8%	2,8%		7	6	7	7	6	7	7	8	8	7
13 Gimnazjum nr 10 w Gdyni	64,6	34,1	143	30,5	131	11,8%	15,6%	0,5%	0,5%		7	7	6	6	6	7	6	7	7	6
14 Gimnazjum nr 2 im. Leona Kąkła w Zespole Szkół nr 2 w Gdyni	64,0	31,8	113	32,2	113	10,7%	14,5%	-0,5%	-0,5%		6	7	7	8	7	8	8	8	7	7
15 Gimnazjum nr 13 z Oddziałami Dwujęzycznymi w Zespole Szkół Ogólnokształcących nr 5 w Gdyni	63,5	32,6	154	30,9	154	9,9%	13,6%	-1,2%	-1,2%		6	6	5	7	7	7	7	8	7	8
16 Gimnazjum nr 17 w Zespole Szkół nr 12 w Gdyni	63,0	31,3	158	31,7	158	9,0%	12,7%	-2,0%	-2,0%		5	7	6	7	6	7	7	8	7	6
17 Prywatne Gimnazjum Liber w Gdyni	63,0	37,0	11	26,0	11	9,0%	12,7%	-2,0%	-2,0%		8	9	9	7	8	5	9	8	4	6
18 Gimnazjum nr 8 w Zespole Szkół nr 7 w Gdyni	62,9	32,7	95	30,2	95	8,8%	12,5%	-2,2%	-2,2%		6	6	5	7	8	7	8	8	7	8

Wyniki z egzaminu gimnazjalnego gimnazjów województwa pomorskiego - za rok 2008

19	Gimnazjum nr 20 w Zespole Szkół nr 15 w Gdyni	60,6	31,6	71	29,0	71	4,8%	8,4%	-5,8%	-5,8%	6	5	6	5	6	6	7	7	6	6
20	Gimnazjum nr 7 w Zespole Szkół nr 6 w Gdyni	59,6	32,1	58	27,5	58	3,1%	6,6%	-7,3%	-7,3%	6	7	5	7	6	6	7	7	7	6
21	Gimnazjum nr 16 w Zespole Szkół nr 11 w Gdyni	54,5	29,0	107	25,5	107	-5,7%	-2,5%	-15,2%	-15,2%	4	2	4	7	5	4	4	4	6	5
22	Gimnazjum w Gdyńskiej Szkole Społecznej w Gdyni	54,4	26,7	6	27,7	6	-5,9%	-2,7%	-15,4%	-15,4%	3	4	4	8	8	6	3	6	7	8
23	Gimnazjum nr 12 w Zespole Szkół nr 9 w Gdyni	53,1	29,4	131	23,7	131	-8,1%	-5,0%	-17,4%	-17,4%	4	6	5	7	6	3	5	5	5	6
24	Gimnazjum nr 4 w Gdyni	52,4	27,2	159	25,2	158	-9,3%	-6,3%	-18,5%	-18,5%	3	4	5	7	5	4	5	6	6	5
25	Gimnazjum nr 3 w Gdyni	51,4	28,9	91	22,5	91	-11,1%	-8,1%	-20,1%	-20,1%	4	4	3	3	5	3	3	2	3	4
26	Pierwsze Społeczne Gimnazjum w Gdyni	43,7	24,1	7	19,6	7	-24,4%	-21,8%	-32,0%	-32,0%	2	5	7	8	7	2	6	7	7	5
27	Gimnazjum nr 14 w Gdyni	42,8	23,0	122	19,8	121	-26,0%	-23,4%	-33,4%	-33,4%	2	3	3	4	5	2	3	4	2	3
28	Gimnazjum nr 6 im. gen. Mariusza Zaruskiego w Zespole Szkół Ogólnokształcących nr 3 w Gdyni	33,8	19,7	18	14,1	18	-41,5%	-39,5%	-47,4%	-47,4%	2	2	2	3	3	1	2	2	2	5
29	Gimnazjum dla Dorosłych w Zespole Szkół Zawodowych nr 1 w Gdyni	28,9	15,6	26	13,3	25	-50,0%	-48,3%	-55,1%	-55,1%	1	1	1	1	1	1	1	1	1	1

pow. kartuski

SPh:	28,5	SWh:	29,3	P Wh:	-2,7%	SKh:	30,8	P Kh:	-7,5%
SPm:	26,1	SWm:	26,6	P Wm:	-1,9%	SKm:	27,1	P Km:	-3,7%
SPo:	54,6	SWo:	55,9	P Wo:	-2,3%	SKo:	57,9	P Ko:	-5,7%

Nazwa szkoły	Dane z egzaminu gimnazjalnego za rok 2008										Staniny wg części egzaminu i lat									
											humanistyczna				matemat.-przyrod.					
	SSo	SSh	LZh	SSm	LZm	S Ko	S Wo	S Po	S Go		08	07	06	05	04	08	07	06	05	04
1	Katolickie Gimnazjum im. Jana Pawła II w Kartuzach	65,7	33,5	13	32,2	13	13,7%	17,5%	20,3%	15,5%	7	8			7	8	9			6
2	Publiczne Gimnazjum w Szymbarku	65,0	34,4	46	30,6	46	12,5%	16,3%	19,0%	6,4%	7	5	4	7	4	7	4	5	5	4
3	Gimnazjum w Zespole Szkół w Kamienicy Królewskiej	61,5	31,3	39	30,2	39	6,4%	10,0%	12,6%	16,5%	5	5	5	5	2	7	7	6	8	3
4	Publiczne Gimnazjum w Kamienicy Szlacheckiej	61,1	30,4	23	30,7	23	5,7%	9,3%	11,9%	0,0%	5	3	3	7	4	7	5	2	9	6
5	Gimnazjum im. Kardynała Stefana Wyszyńskiego w Zespole Kształcenia i Wychowania w Stężycy	60,6	31,9	64	28,7	64	4,8%	8,4%	11,0%	-0,8%	6	5	5	3	3	6	7	8	8	8
6	Gimnazjum nr 2 w Zespole Szkół Ogólnokształcących nr 2 w Kartuzach	60,5	31,5	104	29,0	104	4,7%	8,2%	10,8%	6,3%	6	4	4	6	5	6	6	7	7	8
7	Gimnazjum w Zespole Szkół w Chmielnie	60,2	31,7	51	28,5	51	4,2%	7,7%	10,3%	8,1%	6	7	5	6	4	6	7	6	6	4
8	Gimnazjum nr 1 im. Antoniego Abrahama w Kartuzach	58,7	32,1	164	26,6	164	1,6%	5,0%	7,5%	3,2%	6	5	5	5	5	5	5	6	5	6
9	Gimnazjum w Sulęczynie	58,4	28,8	74	29,6	74	1,0%	4,5%	7,0%	4,7%	4	3	3	4	4	7	7	6	7	7
10	Publiczne Gimnazjum w Klukowej Hucie	56,4	28,6	32	27,8	32	-2,4%	0,9%	3,3%	-7,7%	4	5	2	3	4	6	7	6	4	7
11	Gimnazjum w Zespole Publicznego Gimnazjum i Szkoły Podstawowej w Chwaszczynie	55,6	29,0	61	26,6	61	-3,8%	-0,5%	1,8%	3,9%	4	4	4	6	4	5	4	6	5	6
12	Publiczne Gimnazjum nr 2 w Żukowie	54,7	27,2	251	27,5	251	-5,4%	-2,1%	0,2%	2,2%	3	4	3	6	4	6	6	6	6	6
13	Gimnazjum w Staniszewie	53,4	27,4	94	26,0	94	-7,6%	-4,5%	-2,2%	-6,2%	3	3	3	3	4	5	4	5	6	5
14	Publiczne Gimnazjum w Zespole Publicznego Gimnazjum i Szkoły Podstawowej im. Jana Pawła II w Leźnie	53,3	29,2	22	24,1	22	-7,8%	-4,7%	-2,4%	-0,4%	4	4	2	4	5	4	4	4	4	5
15	Gimnazjum w Zespole Szkół w Gowidlinie	53,2	29,2	47	24,0	47	-8,0%	-4,8%	-2,6%	0,8%	4	4	4	6	2	4	4	5	7	3
16	Gimnazjum Publiczne w Somoninie	52,4	26,1	100	26,3	100	-9,3%	-6,3%	-4,0%	1,9%	3	3	3	3	3	5	4	4	4	2
17	Gimnazjum w Sierakowicach	52,0	28,6	239	23,4	238	-10,0%	-7,0%	-4,8%	-1,5%	4	3	3	5	3	3	4	5	5	5
18	Gimnazjum im. ks. Antoniego Arasmy w Zespole Szkół w Kiełpinie	51,4	26,7	84	24,7	84	-11,1%	-8,1%	-5,9%	-9,7%	3	3	4	6	5	4	5	7	8	8

Wyniki z egzaminu gimnazjalnego gimnazjów województwa pomorskiego - za rok 2008

19	Gimnazjum w Zespole Szkół Szkoły Podstawowej i Gimnazjum w Miechucinie	51,0	27,4	49	23,6	49	-11,8%	-8,8%	-6,6%	-8,4%	3	2	2	6	3	3	4	4	7	5
20	Gimnazjum w Zespole Szkoły Podstawowej i Gimnazjum w Czaczewie	50,7	25,9	20	24,8	20	-12,3%	-9,3%	-7,1%	3,7%	3	4	1	4	2	4	4	4	8	4
21	Gimnazjum w Zespole Szkoły Podstawowej i Publicznego Gimnazjum w Przdokowie	50,5	26,8	83	23,7	83	-12,6%	-9,7%	-7,5%	3,3%	3	2	2	4	3	3	4	4	4	5
22	Gimnazjum Publiczne w Goręczynie	50,1	25,8	36	24,3	36	-13,3%	-10,4%	-8,2%	-2,5%	3					4				
23	Gimnazjum Publiczne w Goręczynie	50,1	25,8	36	24,3	36	-13,3%	-10,4%	-8,2%	-2,5%	3					4				
24	Gimnazjum w Zespole Szkół w Tuchlinie	45,7	22,8	22	22,9	22	-20,9%	-18,2%	-16,3%	-13,4%	2	2	3	2	3	3	4	6	2	2
25	Gimnazjum w Zespole Szkół w Mściszewicach	45,3	24,2	18	21,1	18	-21,6%	-19,0%	-17,0%	-18,8%	2	2	4	2	4	2	4	3	2	3
26	Gimnazjum w Zespole Publicznego Gimnazjum i Szkoły Podstawowej im. Jana Pawła II w Przyjaźni	44,6	24,1	49	20,5	49	-22,8%	-20,2%	-18,3%	-16,6%	2	2	2	2	1	2	2	2	3	2
27	Gimnazjum w Zespole Szkoły Podstawowej i Publicznego Gimnazjum w Pomieczynie	38,8	19,7	17	19,1	17	-32,9%	-30,6%	-28,9%	-20,7%	2	3	4	4	1	2	5	5	6	5

pow. kościerski

SPh: 28,6	SWh: 29,3	P Wh: -2,4%	SKh: 30,8	P Kh: -7,1%
SPm: 26,2	SWm: 26,6	P Wm: -1,5%	SKm: 27,1	P Km: -3,3%
SPo: 54,9	SWo: 55,9	P Wo: -1,8%	SKo: 57,9	P Ko: -5,2%

Nazwa szkoły	Dane z egzaminu gimnazjalnego za rok 2008									Staniny wg części egzaminu i lat humanistyczna matemat.-przyrod.									
	SSo	SSh	LZh	SSm	LZm	S Ko	S Wo	S Po	S Go	08	07	06	05	04	08	07	06	05	04
1 Prywatne Gimnazjum "Prymus" w Prywatnym Zespole Szkół "Prymus" w Kościerzynie	78,7	41,0	14	37,7	14	36,2%	40,8%	43,4%	37,1%	9	7	7	9	8	8	8	9	9	7
2 Gimnazjum nr 1 w Zespole Szkół Publicznych nr 1 w Kościerzynie	61,1	32,4	159	28,7	159	5,7%	9,3%	11,3%	6,4%	6	6	6	6	6	6	7	7	7	7
3 Publiczne Gimnazjum w Zespole Szkół w Nowej Karczmie	58,0	29,6	35	28,4	37	0,3%	3,8%	5,6%	7,0%	5	4	3	3	3	6	3	5	5	3
4 Gimnazjum w Zespole Szkół w Lipuszu	58,0	31,1	64	26,9	64	0,3%	3,8%	5,6%	0,0%	5	3	3	7	2	5	4	4	7	8
5 Publiczne Gimnazjum im. Antoniego Skwierawskiego w Wielu	57,0	29,4	36	27,6	36	-1,4%	2,0%	3,8%	1,4%	4	4	3	4	4	6	6	5	3	5
6 Gimnazjum Publiczne im. Rozalii Narloch w Karsinie	55,5	30,5	46	25,0	46	-4,0%	-0,7%	1,1%	-1,2%	5	6	4	5	4	4	5	6	3	4
7 Publiczne Gimnazjum w Zespole Szkół w Wielkim Podlesiu	55,0	26,6	16	28,4	16	-4,8%	-1,6%	0,2%	5,8%	3	3	4	3		6	7	5	5	
8 Gimnazjum Publiczne w Zespole Szkół w Starych Polaszkach	53,8	28,7	43	25,1	43	-6,9%	-3,8%	-2,0%	2,9%	4	5	4	6	5	4	6	5	5	5
9 Publiczne Gimnazjum w Zespole Szkół w Lubaniu	53,7	27,8	39	25,9	39	-7,1%	-3,9%	-2,2%	-0,9%	4	4	3	5	3	5	5	5	5	6
10 Gimnazjum Publiczne w Liniewie	53,7	27,7	54	26,0	54	-7,1%	-3,9%	-2,2%	0,0%	4	3	5	3	3	5	3	6	4	3
11 Publiczne Gimnazjum w Wielkim Klińcu	53,2	26,8	79	26,4	79	-8,0%	-4,8%	-3,1%	2,3%	3	4	4	3	4	5	4	4	4	3
12 Gimnazjum nr 3 w Zespole Szkół Publicznych nr 3 w Kościerzynie	52,8	28,1	83	24,7	83	-8,7%	-5,5%	-3,8%	-8,0%	4	6	4	3	4	4	6	4	3	3
13 Gimnazjum nr 2 w Zespole Szkół Publicznych nr 2 w Kościerzynie	52,0	25,0	92	27,0	92	-10,0%	-7,0%	-5,3%	-9,4%	2	2	3	4	4	5	4	5	4	6
14 Publiczne Gimnazjum w Zespole Kształcenia w Łubianie	51,6	28,5	36	23,1	36	-10,7%	-7,7%	-6,0%	-0,8%	4	4	5	4	4	3	4	5	5	4
15 Publiczne Gimnazjum w Zespole Szkół w Skorzewie	51,1	28,2	25	22,9	25	-11,6%	-8,6%	-6,9%	-1,7%	4	6	2	4		3	7	4	5	
16 Gimnazjum Publiczne im. Jana Pawła II w Zespole Kształcenia i Wychowania w Starej Kiszewie	51,0	26,2	51	24,8	51	-11,8%	-8,8%	-7,1%	-2,5%	3	3	4	4	3	4	4	6	5	6
17 Gimnazjum im. Kardynała Stefana Wyszyńskiego w Dziemianach	50,2	26,3	69	23,9	69	-13,1%	-10,2%	-8,6%	0,0%	3	4	5	5	2	4	6	5	5	5
18 Publiczne Gimnazjum w Zespole Szkół w Grabowie Kościerskim	49,3	26,0	24	23,3	23	-14,7%	-11,8%	-10,2%	-9,0%	3	4	2	5	2	3	6	3	5	3
19 Publiczne Gimnazjum w Zespole Szkół w Wąglikowicach	46,7	25,4	20	21,3	20	-19,2%	-16,5%	-14,9%	-10,2%	3	3	3	6		2	7	4	5	

Wyniki z egzaminu gimnazjalnego gimnazjów województwa pomorskiego - za rok 2008

pow. kwidzyński

SPh:	29,2	SWh:	29,3	P Wh:	-0,3%	SKh:	30,8	P Kh:	-5,2%
SPm:	27,9	SWm:	26,6	P Wm:	4,9%	SKm:	27,1	P Km:	3,0%
SPo:	57,2	SWo:	55,9	P Wo:	2,3%	SKo:	57,9	P Ko:	-1,2%

Nazwa szkoły	Dane z egzaminu gimnazjalnego za rok 2008									Staniny wg części egzaminu i lat									
	SSo	SSh	LZh	SSm	LZm	S Ko	S Wo	S Po	S Go	humanistyczna					matemat.-przyrod.				
										08	07	06	05	04	08	07	06	05	04
1 Gimnazjum nr 2 w Kwidzynie	70,3	34,7	309	35,6	308	21,6%	25,8%	22,9%	13,0%	7	7	7	7	5	8	8	8	8	7
2 Społeczne Gimnazjum im. Polskich Noblistów w Kwidzynie	64,8	31,8	16	33,0	16	12,1%	15,9%	13,3%	4,2%	6	6	7	9	6	8	8	9	8	7
3 Gimnazjum w Liczu	63,5	30,1	49	33,4	49	9,9%	13,6%	11,0%	13,6%	5	4	4	4	5	8	8	5	7	5
4 Gimnazjum w Zespole Szkół w Nebrowie Wielkim	57,4	30,3	34	27,1	34	-0,7%	2,7%	0,3%	5,5%	5	5	4	4	5	5	8	4	6	6
5 Gimnazjum nr 1 w Kwidzynie	56,9	30,3	51	26,6	51	-1,6%	1,8%	-0,5%	-8,5%	5	4	4	4	2	5	5	5	5	3
6 Gimnazjum nr 3 w Kwidzynie	56,6	28,1	105	28,5	104	-2,1%	1,3%	-1,0%	-9,0%	4	6	6	5	4	6	6	7	4	4
7 Gimnazjum im. Marii Curie-Skłodowskiej w Prabutach	55,5	27,6	123	27,9	123	-4,0%	-0,7%	-3,0%	5,5%	3	6	5	5	4	6	7	6	4	4
8 Gimnazjum im. Papieża Jana Pawła II w Zespole Szkół w Sadlinkach	52,9	27,4	68	25,5	68	-8,5%	-5,4%	-7,5%	-2,8%	3	3	4	4	3	4	4	5	3	5
9 Gimnazjum w Gardei	52,8	29,9	68	22,9	68	-8,7%	-5,5%	-7,7%	6,9%	5	3	4	4	3	3	4	3	3	2
10 Gimnazjum w Nowym Dworze	50,8	28,5	72	22,3	72	-12,1%	-9,1%	-11,2%	-9,1%	4	4	4	4	5	3	3	3	4	2
11 Gimnazjum im. Mikołaja Kopernika w Zespole Szkół w Ryjewie	50,8	28,1	86	22,7	86	-12,1%	-9,1%	-11,2%	0,0%	4	3	3	4	2	3	4	4	3	4
12 Gimnazjum w Zespole Szkół w Trumiejkach	47,6	23,9	27	23,7	27	-17,6%	-14,8%	-16,8%	-9,5%	2	4	4	2		3	3	6	3	
13 Gimnazjum im. Tadeusza Kościuszki w Wandowie	44,2	23,4	44	20,8	44	-23,5%	-20,9%	-22,7%	-10,5%	2	2	2	2	1	2	2	3	4	3
14 Gimnazjum w Rodowie	42,7	21,5	22	21,2	22	-26,1%	-23,6%	-25,3%	-18,8%	2	3	4	3	2	2	4	7	3	3
15 Gimnazjum z Oddziałami Przystosowanymi do Pracy w Zespole Szkół Ponadgimnazjalnych nr 4 w Kwidzynie	27,6	14,5	22	13,1	22	-52,2%	-50,6%	-51,7%	-55,6%	1	1	1	1		1	1	1	1	
16 Gimnazjum dla Dorosłych w Zespole Szkół Ponadgimnazjalnych nr 4 w Kwidzynie	24,7	13,2	25	11,5	25	-57,3%	-55,8%	-56,8%	-60,3%	1	1	1	1	1	1	1	1	1	1

pow. lęborski

SPh:	28,5	SWh:	29,3	P Wh:	-2,7%	SKh:	30,8	P Kh:	-7,5%
SPm:	25,7	SWm:	26,6	P Wm:	-3,4%	SKm:	27,1	P Km:	-5,2%
SPo:	54,3	SWo:	55,9	P Wo:	-2,9%	SKo:	57,9	P Ko:	-6,2%

Nazwa szkoły	Dane z egzaminu gimnazjalnego za rok 2008									Staniny wg części egzaminu i lat									
	SSo	SSh	LZh	SSm	LZm	S Ko	S Wo	S Po	S Go	humanistyczna					matemat.-przyrod.				
										08	07	06	05	04	08	07	06	05	04
1 Społeczne Gimnazjum Językowe Lęborskiego Towarzystwa Oświatowego w Lęborku	74,3	37,5	50	36,8	50	28,5%	32,9%	36,8%	32,0%	8	8	8	9	8	8	8	8	9	9
2 Katolickie Gimnazjum im. Kardynała Stefana Wyszyńskiego w Lęborku	63,3	31,6	7	31,7	7	9,5%	13,2%	16,6%	12,4%	6	4	3	7	4	7	3	6	5	5
3 Gimnazjum nr 1 im. Józefa Wybickiego w Lęborku	59,9	31,4	189	28,5	188	3,6%	7,2%	10,3%	6,4%	6	6	6	6	5	6	6	6	7	5
4 Gimnazjum w Łebie	58,2	30,5	61	27,7	61	0,7%	4,1%	7,2%	0,0%	5	7	5	5	7	6	7	7	5	7
5 Gimnazjum w Zespole Szkół w Leśnicach	54,2	27,1	22	27,1	22	-6,2%	-3,0%	-0,2%	8,6%	3	5				5	6			
6 Gimnazjum nr 2 w Lęborku	51,8	25,8	163	26,0	162	-10,4%	-7,3%	-4,6%	-8,0%	3	3	4	3	3	5	4	4	3	5
7 Gimnazjum w Zespole Szkół im. Jana Pawła II w Łebieniu	51,7	29,0	82	22,7	82	-10,6%	-7,5%	-4,8%	3,6%	4	3	6	3	3	3	4	5	3	4
8 Publiczne Gimnazjum w Zespole Szkół w Cewicach	51,4	28,7	123	22,7	124	-11,1%	-8,1%	-5,3%	0,0%	4	3	5	2	4	3	3	4	3	4

Wyniki z egzaminu gimnazjalnego gimnazjów województwa pomorskiego - za rok 2008

9 Gimnazjum w Zespole Szkół w Wicku	50,6	27,3	69	23,3	69	-12,5%	-9,5%	-6,8%	0,0%	3	4	3	3	3	3	4	3	3	3
10 Gimnazjum w Redkowicach	48,8	24,7	21	24,1	21	-15,6%	-12,7%	-10,1%	-2,2%	2					4				
11 Gimnazjum nr 3 w Zespole Szkół nr 3 w Lęborku	47,8	25,7	103	22,1	103	-17,3%	-14,5%	-12,0%	-15,1%	3	3	4	3	4	3	3	3	3	3
12 Gimnazjum w Zespole Szkół w Nowej Wsi Lęborskiej	44,3	21,4	38	22,9	36	-23,4%	-20,8%	-18,4%	-11,2%	2	3	3	2	1	3	4	4	4	2

pow. malborski

SPh: 29,5	SWh: 29,3	P Wh: 0,7%	SKh: 30,8	P Kh: -4,2%
SPm: 24,9	SWm: 26,6	P Wm: -6,4%	SKm: 27,1	P Km: -8,1%
SPo: 54,4	SWo: 55,9	P Wo: -2,7%	SKo: 57,9	P Ko: -6,0%

Nazwa szkoły	Dane z egzaminu gimnazjalnego za rok 2008										Staniny wg części egzaminu i lat								
											humanistyczna				matemat.-przyrod.				
	SSo	SSh	LZh	SSm	LZm	S Ko	S Wo	S Po	S Go		08	07	06	05	04	08	07	06	05
1 Prywatne Gimnazjum "Awans" w Malborku	76,3	35,3	3	41,0	3	32,0%	36,5%	40,3%	31,8%		7	8			9	8			
2 Publiczne Katolickie Gimnazjum w Zespole Szkół Katolickich w Malborku	66,7	34,8	49	31,9	49	15,4%	19,3%	22,6%	15,2%		7	7	7	7	7	7	7	7	7
3 Gimnazjum nr 3 w Malborku	61,5	33,1	152	28,4	152	6,4%	10,0%	13,1%	6,2%		6	5	6	6	5	6	7	6	6
4 Gimnazjum nr 2 im. Królowej Jadwigi w Malborku	56,3	30,3	86	26,0	86	-2,6%	0,7%	3,5%	-2,8%		5	6	5	5	5	5	5	4	5
5 Gimnazjum nr 4 w Malborku	55,5	24,5	11	31,0	11	-4,0%	-0,7%	2,0%	-4,1%		2	2	1	1	2	7	2	2	1
6 Gimnazjum Publiczne w Miłoradzu	54,9	31,2	46	23,7	46	-5,0%	-1,8%	0,9%	0,0%		5	3	3	3	5	3	2	4	3
7 Gimnazjum w Zespole Szkół w Starym Polu	54,0	30,6	64	23,4	64	-6,6%	-3,4%	-0,7%	0,0%		5	4	5	4	3	3	3	4	3
8 Gimnazjum nr 5 w Zespole Szkół nr 1 w Malborku	54,0	27,4	25	26,6	25	-6,6%	-3,4%	-0,7%	-6,7%		3	5	4	4	3	5	7	4	5
9 Gimnazjum nr 1 w Malborku	52,4	28,7	137	23,7	138	-9,3%	-6,3%	-3,7%	-9,5%		4	2	4	4	4	3	3	4	5
10 Gimnazjum im. Marii Skłodowskiej-Curie w Nowym Stawie	49,1	26,8	103	22,3	103	-15,1%	-12,2%	-9,7%	0,0%		3	2	3	2	4	3	4	5	4
11 Gimnazjum w Zespole Szkół w Szymankowie	48,0	25,6	11	22,4	12	-17,0%	-14,1%	-11,8%	0,6%		3	2	2	1	4	3	3	3	2
12 Gimnazjum w Zespole Szkół w Lisewie Malborskim	47,6	26,9	23	20,7	23	-17,6%	-14,8%	-12,5%	-0,2%		3	3	5	2	5	2	2	2	3
13 Gimnazjum w Lichnowach	47,5	27,2	26	20,3	26	-17,8%	-15,0%	-12,7%	-0,4%		3	2	4	2	4	2	2	3	2
14 Gimnazjum Gminne w Malborku	43,4	23,6	59	19,8	59	-24,9%	-22,4%	-20,2%	0,0%		2	3	4	3		2	2	3	2

pow. nowodworski

SPh: 27,9	SWh: 29,3	P Wh: -4,8%	SKh: 30,8	P Kh: -9,4%
SPm: 24,9	SWm: 26,6	P Wm: -6,4%	SKm: 27,1	P Km: -8,1%
SPo: 52,8	SWo: 55,9	P Wo: -5,5%	SKo: 57,9	P Ko: -8,8%

Nazwa szkoły	Dane z egzaminu gimnazjalnego za rok 2008										Staniny wg części egzaminu i lat								
											humanistyczna				matemat.-przyrod.				
	SSo	SSh	LZh	SSm	LZm	S Ko	S Wo	S Po	S Go		08	07	06	05	04	08	07	06	05
1 Gimnazjum w Zespole Szkół im. Pamięci Ofiar Stutthofu w Sztutowie	64,6	34,0	54	30,6	53	11,8%	15,6%	22,3%	0,0%		7	5	4	6	3	7	6	4	4
2 Gimnazjum w Zespole Szkół w Krynicy Morskiej	60,2	31,6	16	28,6	16	4,2%	7,7%	14,0%	0,0%		6	6	3	3	4	6	7	4	6
3 Publiczne Gimnazjum nr 2 w Mikoszewie	58,5	28,4	79	30,1	50	1,2%	4,7%	10,8%	6,4%		4	4	4	6	5	7	4	7	6
4 Publiczne Gimnazjum w Zespole Szkół w Stegnie	55,6	28,9	35	26,7	35	-3,8%	-0,5%	5,3%	1,1%		4					5			
5 Gimnazjum nr 1 w Nowym Dworze Gdańskim	51,6	28,4	159	23,2	159	-10,7%	-7,7%	-2,3%	0,6%		4	2	3	5	3	3	4	3	4
6 Gimnazjum w Zespole Szkolno-Przedszkolnym w Marzęcinie	51,3	28,4	22	22,9	22	-11,2%	-8,2%	-2,8%	0,0%		4	4	2	3	4	3	3	3	4
7 Publiczne Gimnazjum w Zespole Szkolno-Przedszkolnym w Kmiecinie	49,5	25,8	32	23,7	32	-14,4%	-11,4%	-6,2%	-3,5%		3	3	2	3	2	3	3	2	2

Wyniki z egzaminu gimnazjalnego gimnazjów województwa pomorskiego - za rok 2008

8 Publiczne Gimnazjum nr 1 w Tujsku	46,3	23,7	25	22,6	25	-19,9%	-17,2%	-12,3%	-15,8%	2	6	4	5	5	3	6	5	5	5
9 Gimnazjum w Ostaszewie	42,4	21,8	61	20,6	61	-26,6%	-24,2%	-19,7%	0,0%	2	2	2	2	2	2	2	3	2	3

pow. pucki

SPh:	27,8	SWh:	29,3	P Wh:	-5,1%	SKh:	30,8	P Kh:	-9,7%
SPm:	25	SWm:	26,6	P Wm:	-6,0%	SKm:	27,1	P Km:	-7,7%
SPo:	52,8	SWo:	55,9	P Wo:	-5,5%	SKo:	57,9	P Ko:	-8,8%

Nazwa szkoły	Dane z egzaminu gimnazjalnego za rok 2008										Staniny wg części egzaminu i lat									
											humanistyczna					matemat.-przyrod.				
	SSo	SSh	LZh	SSm	LZm	S Ko	S Wo	S Po	S Go		08	07	06	05	04	08	07	06	05	04
1 Gimnazjum im. Jana Pawła II w Jastarni	59,1	30,2	57	28,9	57	2,2%	5,7%	11,9%	0,0%		5	6	6	4	5	6	6	6	5	8
2 Gimnazjum w Zespole Szkół nr 1 im. Jana Pawła II we Władysławowie	57,3	30,2	210	27,1	211	-0,9%	2,5%	8,5%	0,0%		5	4	4	5	5	5	4	6	5	5
3 Gimnazjum im. ks. Alfonsa Radomskiego w Wierzchucinie	54,1	29,2	40	24,9	40	-6,4%	-3,2%	2,5%	0,7%		4	4	2	3	3	4	4	4	2	3
4 Gimnazjum im. Pawła Góry w Zespole Szkół w Mrzeżynie	53,6	27,8	78	25,8	78	-7,3%	-4,1%	1,5%	9,2%		4	5	3	3	2	5	5	3	5	6
5 Gimnazjum w Krokowej	53,5	27,9	117	25,6	117	-7,4%	-4,3%	1,3%	-0,4%		4	3	2	4	3	5	4	4	3	4
6 Gimnazjum w Mostach	53,4	29,2	56	24,2	56	-7,6%	-4,5%	1,1%	0,0%		4	3	3	4	3	4	3	2	4	4
7 Gimnazjum w Zespole Szkół Ogólnokształcących w Helu	52,7	29,7	42	23,0	41	-8,8%	-5,7%	-0,2%	0,0%		5	6	5	6	4	3	4	7	6	6
8 Gimnazjum im. Jana III Sobieskiego w Żelistrzewie	51,3	27,7	63	23,6	63	-11,2%	-8,2%	-2,8%	4,5%		4	4	3	5	2	3	4	5	5	3
9 Publiczne Gimnazjum w Pucku	51,0	26,6	107	24,4	107	-11,8%	-8,8%	-3,4%	0,0%		3	4	5	4	3	4	5	6	5	3
10 Gimnazjum w Zespole Szkół w Darzłubiu	49,1	26,2	82	22,9	82	-15,1%	-12,2%	-7,0%	0,0%		3	2	2	3	2	3	4	4	3	2
11 Publiczne Gimnazjum im. Władysława Konefki w Zespole Szkół w Starzynie	45,1	23,0	124	22,1	124	-22,0%	-19,3%	-14,6%	-8,1%		2	2	2	2	2	3	3	4	3	3

Słupsk

SPh:	31,1	SWh:	29,3	P Wh:	6,1%	SKh:	30,8	P Kh:	1,0%
SPm:	27	SWm:	26,6	P Wm:	1,5%	SKm:	27,1	P Km:	-0,4%
SPo:	58,2	SWo:	55,9	P Wo:	4,1%	SKo:	57,9	P Ko:	0,5%

Nazwa szkoły	Dane z egzaminu gimnazjalnego za rok 2008										Staniny wg części egzaminu i lat									
											humanistyczna					matemat.-przyrod.				
	SSo	SSh	LZh	SSm	LZm	S Ko	S Wo	S Po	S Go		08	07	06	05	04	08	07	06	05	04
1 Gimnazjum nr 1 Społecznego Towarzystwa Oświatowego w Słupsku	81,5	41,3	11	40,2	11	41,0%	45,8%	40,0%	40,0%		9	8	8	8	7	9	9	8	9	9
2 Społeczne Gimnazjum Językowo-Informatyczne Społecznego Towarzystwa Oświatowego w Słupsku	72,0	39,3	18	32,7	18	24,6%	28,8%	23,7%	23,7%		9	8	9	7		8	7	9	8	
3 Gimnazjum nr 3 w Zespole Szkół Ogólnokształcących nr 2 w Słupsku	70,8	36,3	74	34,5	44	22,5%	26,7%	21,6%	21,6%		8	7	4	3	4	8	6	4	4	4
4 Katolickie Gimnazjum im. św. Marka w Słupsku	68,0	38,1	20	29,9	20	17,6%	21,6%	16,8%	16,8%		8	6	8	7		7	7	7	6	
5 Gimnazjum nr 2 w Słupsku	62,4	33,3	240	29,1	222	8,0%	11,6%	7,2%	7,2%		7	6	6	7	6	6	7	7	7	6
6 Gimnazjum nr 5 im. Sejmu Polskiego w Słupsku	59,4	31,3	249	28,1	249	2,8%	6,3%	2,1%	2,1%		5	5	5	4	6	6	5	6	6	7
7 Gimnazjum nr 6 w Zespole Szkół Ogólnokształcących nr 3 w Słupsku	57,0	31,4	163	25,6	163	-1,4%	2,0%	-2,1%	-2,1%		6	5	5	4	5	5	6	6	5	6
8 Gimnazjum nr 4 im. Orła Białego w Słupsku	55,3	29,5	166	25,8	165	-4,3%	-1,1%	-5,0%	-5,0%		4	4	5	5	5	5	4	6	6	5
9 Gimnazjum nr 1 im. Roberta Schumana w Słupsku	49,2	26,3	162	22,9	162	-14,9%	-12,0%	-15,5%	-15,5%		3	3	2	2	2	3	3	2	3	3
10 Gimnazjum Mistrzostwa Sportowego w Słupsku	42,2	21,6	14	20,6	14	-27,0%	-24,5%	-27,5%	-27,5%		2	3	3			2	2	3		
11 Społeczne Gimnazjum w Pęplinie	31,5	15,4	14	16,1	14	-45,5%	-43,6%	-45,9%	-45,9%		1		2	2	2	2		5	6	5

Wyniki z egzaminu gimnazjalnego gimnazjów województwa pomorskiego - za rok 2008

pow. słupski

SPh:	26,6	SWh:	29,3	P Wh:	-9,2%	SKh:	30,8	P Kh:	-13,6%
SPm:	23,7	SWm:	26,6	P Wm:	-10,9%	SKm:	27,1	P Km:	-12,5%
SPo:	50,3	SWo:	55,9	P Wo:	-10,0%	SKo:	57,9	P Ko:	-13,1%

Nazwa szkoły	Dane z egzaminu gimnazjalnego za rok 2008									Staniny wg części egzaminu i lat									
	SSo	SSh	LZh	SSm	LZm	S Ko	S Wo	S Po	S Go	humanistyczna					matemat.-przyrod.				
										08	07	06	05	04	08	07	06	05	04
1 Społeczne Gimnazjum Usteckiego Towarzystwa Oświatowego w Ustce	74,0	37,9	16	36,1	16	28,0%	32,4%	47,1%	44,2%	8	8				8	9			
2 Gimnazjum im. ks. Stanisława Augustyńczyka w Zespole Szkół w Korzybiu	63,5	36,9	16	26,6	16	9,9%	13,6%	26,2%	19,4%	8	5	2	5	5	5	6	4	4	5
3 Gimnazjum w Zespole Szkół w Siemianicach	60,2	29,6	75	30,6	76	4,2%	7,7%	19,7%	9,5%	5	4	5	6	4	7	7	6	6	4
4 Społeczne Gimnazjum im. Jana Pawła II w Niepogledziu	58,7	29,5	11	29,2	11	1,6%	5,0%	16,7%	13,5%	4	5	4	3	2	6	7	4	4	3
5 Gimnazjum nr 1 im. Marii Skłodowskiej-Curie w Zespole Szkół w Damnicy	58,2	31,4	54	26,8	54	0,7%	4,1%	15,7%	16,9%	6	6	6	5	4	5	6	5	4	3
6 Gimnazjum w Zespole Szkół w Jezierzycach	56,4	29,8	45	26,6	45	-2,4%	0,9%	12,1%	2,5%	5	3	3	4	3	5	2	6	5	5
7 Publiczne Gimnazjum im. Adama Mickiewicza w Zespole Szkół w Łupawie	54,2	30,5	45	23,7	45	-6,2%	-3,0%	7,8%	3,4%	5	5	5	4	3	3	3	6	5	4
8 Gimnazjum w Zespole Szkół w Smołdzinie	53,5	28,5	35	25,0	35	-7,4%	-4,3%	6,4%	0,0%	4	3	3	4	3	4	5	3	4	3
9 Gimnazjum im. Karola Wojtyły w Kępicach	52,3	29,0	65	23,3	65	-9,5%	-6,4%	4,0%	-1,7%	4	3	3	5	4	3	4	3	5	5
10 Gimnazjum im. Kawalerów Orderu Uśmiechu w Zespole Szkół w Barcinie	51,8	27,7	17	24,1	17	-10,4%	-7,3%	3,0%	-2,6%	4	6	3	7	3	4	6	6	7	3
11 Publiczne Gimnazjum w Zespole Szkół w Potęgowie	51,2	26,4	67	24,8	67	-11,4%	-8,4%	1,8%	-2,3%	3	2	3	3	3	4	5	3	2	2
12 Gimnazjum im. Czesława Miłosa w Zespole Szkół w Dębnicy Kaszubskiej	51,1	26,9	122	24,2	122	-11,6%	-8,6%	1,6%	-1,2%	3	4	5	4	3	4	5	4	4	6
13 Gimnazjum w Zespole Szkół Ogólnokształcących w Głównycach	51,0	27,4	137	23,6	137	-11,8%	-8,8%	1,4%	1,2%	3	3	2	3	2	3	2	2	3	2
14 Gimnazjum im. Zjednoczonej Europy w Zespole Szkół Samorządowych w Kobylnicy	50,8	26,5	98	24,3	98	-12,1%	-9,1%	1,0%	23,9%	3	3	3	4	3	4	4	4	5	4
15 Gimnazjum w Biesowicach	50,6	27,8	31	22,8	32	-12,5%	-9,5%	0,6%	-4,9%	4	3	2	4	3	3	2	2	4	4
16 Gimnazjum im. gen. Mariusza Zaruskiego w Ustce	50,1	25,5	208	24,6	208	-13,3%	-10,4%	-0,4%	-2,3%	3	4	4	5	3	4	4	5	5	6
17 Publiczne Gimnazjum w Objeździe	49,0	27,1	35	21,9	35	-15,2%	-12,3%	-2,6%	0,0%	3	3	2	4	2	3	3	3	3	2
18 Gimnazjum w Zespole Szkół w Redzikowie	47,7	25,0	63	22,7	63	-17,5%	-14,7%	-5,2%	-13,3%	2	2	3	4	2	3	2	3	4	2
19 Gimnazjum im. Noblistów Polskich w Zespole Szkół w Damnie	41,5	21,8	31	19,7	31	-28,2%	-25,8%	-17,5%	-16,7%	2	3	3	2	3	2	3	3	2	4
20 Gimnazjum w Zespole Szkół im. Zjednoczonej Europy w Zagórzycy	41,4	20,2	23	21,2	23	-28,4%	-25,9%	-17,7%	-16,9%	2	2	3			2	2	3		
21 Gimnazjum nr 2 w Młodzieżowym Ośrodku Socjoterapii w Ustce	39,7	21,5	10	18,2	10	-31,3%	-29,0%	-21,1%	-22,6%	2	1	2	2		2	2	2	1	
22 Społeczne Gimnazjum w Szczypkowicach	38,7	20,4	7	18,3	7	-33,0%	-30,8%	-23,1%	-23,2%	2	6				2	6			
23 Gimnazjum w Zespole Szkół Samorządowych w Sycewicach	32,0	18,0	108	14,0	107	-44,6%	-42,8%	-36,4%	-22,0%	1	1	2	3	2	1	1	2	2	2

Sopot

SPh:	30,9	SWh:	29,3	P Wh:	5,5%	SKh:	30,8	P Kh:	0,3%
SPm:	29,1	SWm:	26,6	P Wm:	9,4%	SKm:	27,1	P Km:	7,4%
SPo:	60	SWo:	55,9	P Wo:	7,3%	SKo:	57,9	P Ko:	3,6%

Nazwa szkoły	Dane z egzaminu gimnazjalnego za rok 2008									Staniny wg części egzaminu i lat									
	SSo	SSh	LZh	SSm	LZm	S Ko	S Wo	S Po	S Go	humanistyczna					matemat.-przyrod.				
										08	07	06	05	04	08	07	06	05	04

Wyniki z egzaminu gimnazjalnego gimnazjów województwa pomorskiego - za rok 2008

1	Sopockie Autonomiczne Gimnazjum w Sopocie	80,6	39,5	10	41,1	10	39,4%	44,2%	34,3%	34,3%	9	7	9	7	8	9	8	9	9	8
2	Sopockie Gimnazjum Społeczne w Sopocie	70,6	36,2	20	34,4	20	22,1%	26,3%	17,7%	17,7%	8	8	8	7	8	8	9	8	8	9
3	Gimnazjum z Oddziałami Integracyjnymi nr 1 w Sopocie	61,2	32,1	83	29,1	83	5,9%	9,5%	2,0%	2,0%	6	4	5	5	6	6	6	7	6	6
4	Gimnazjum Sportowe w Sopocie	59,1	30,2	73	28,9	73	2,2%	5,7%	-1,5%	-1,5%	5	6	6	6	7	6	7	6	8	7
5	Prywatne Gimnazjum Sopocka Akademia Tenisowa w Sopocie	58,4	33,1	16	25,3	16	1,0%	4,5%	-2,7%	-2,7%	6	5	6	5	7	4	7	8	7	7
6	Gimnazjum z Oddziałami Integracyjnymi nr 2 w Sopocie	55,8	28,1	102	27,7	102	-3,5%	-0,2%	-7,0%	-7,0%	4	5	5	4	6	6	5	6	5	6

pow. starogardzki

SPh:	28,5	SWh:	29,3	P Wh:	-2,7%	SKh:	30,8	P Kh:	-7,5%
SPm:	25,3	SWm:	26,6	P Wm:	-4,9%	SKm:	27,1	P Km:	-6,6%
SPo:	53,8	SWo:	55,9	P Wo:	-3,8%	SKo:	57,9	P Ko:	-7,1%

Nazwa szkoły	Dane z egzaminu gimnazjalnego za rok 2008										Staniny wg części egzaminu i lat									
											humanistyczna					matemat.-przyrod.				
	SSo	SSh	LZh	SSm	LZm	S Ko	S Wo	S Po	S Go		08	07	06	05	04	08	07	06	05	04
1	Publiczne Gimnazjum w Zespole Szkół Publicznych w Osieku	67,7	41,0	2	26,7	24	17,1%	21,1%	25,8%	0,0%	9	3	3	3	4	5	4	7	7	4
2	Starogardzkie Autonomiczne Gimnazjum w Starogardzie Gdańskim	62,0	32,6	8	29,4	8	7,3%	10,9%	15,2%	11,1%	6	8	3	8	5	7	5	8	9	8
3	Publiczne Gimnazjum w Zespole Szkół Publicznych w Borzechowie	61,3	32,1	18	29,2	18	6,1%	9,7%	13,9%	16,5%	6	4	2	2		6	4	6	3	
4	Publiczne Gimnazjum nr 4 im. Jana Pawła II w Zespole Szkół w Starogardzie Gdańskim	60,5	31,7	77	28,8	77	4,7%	8,2%	12,5%	8,4%	6	7	5	6	6	6	6	6	5	6
5	Gimnazjum w Zespole Szkół Publicznych w Godziszewie	60,4	26,6	35	33,8	35	4,5%	8,1%	12,3%	12,7%	3	2	2	4	2	8	4	2	5	3
6	Publiczne Gimnazjum w Zespole Szkół Publicznych w Suminie	58,1	30,8	33	27,3	33	0,5%	3,9%	8,0%	23,9%	5	3	2	3	3	5	6	5	5	5
7	Publiczne Gimnazjum w Lubichowie	57,6	29,6	96	28,0	96	-0,3%	3,0%	7,1%	0,0%	5	4	2	4	3	6	5	5	7	7
8	Publiczne Gimnazjum im. Jana Pawła II w Stobiernej	57,1	30,9	196	26,2	196	-1,2%	2,1%	6,1%	2,3%	5	4	4	4	4	5	5	6	4	5
9	Publiczne Gimnazjum nr 1 im. Mikołaja Kopernika w Starogardzie Gdańskim	56,8	30,4	259	26,4	259	-1,7%	1,6%	5,6%	1,8%	5	5	5	6	5	5	5	6	6	5
10	Publiczne Gimnazjum w Zespole Szkół Publicznych w Kaliskach	56,7	29,9	90	26,8	90	-1,9%	1,4%	5,4%	0,0%	5	5	3	4	3	5	6	6	6	5
11	Publiczne Gimnazjum im. Jana Grzankowskiego w Zespole Szkół Publicznych w Skórczu	54,7	29,5	64	25,2	63	-5,4%	-2,1%	1,7%	0,0%	4	5	4	5	5	4	6	5	5	6
12	Publiczne Gimnazjum w Zespole Szkół Publicznych w Jabłowie	54,7	28,9	32	25,8	32	-5,4%	-2,1%	1,7%	16,6%	4	2	2	2	4	5	3	5	4	3
13	Publiczne Gimnazjum im. Wincentego Kwaśniewskiego w Zblewie	54,6	29,6	64	25,0	64	-5,5%	-2,3%	1,5%	3,8%	5	4	2	3	3	4	3	4	3	4
14	Publiczne Gimnazjum w Zespole Szkół Publicznych w Pączewie	54,6	30,2	39	24,4	39	-5,5%	-2,3%	1,5%	0,0%	5	4				4	4			
15	Publiczne Gimnazjum im. Jana Pawła II w Zespole Szkół Publicznych w Bobowie	54,5	29,8	39	24,7	39	-5,7%	-2,5%	1,3%	0,0%	5	4	3	6	4	4	5	6	6	5
16	Publiczne Gimnazjum w Zespole Szkół w Czarnej Wodzie	54,1	28,4	47	25,7	47	-6,4%	-3,2%	0,6%	0,0%	4	3	5	4	4	5	4	6	5	6
17	Gimnazjum w Zespole Szkół Publicznych w Skarszewach	53,0	28,0	175	25,0	175	-8,3%	-5,2%	-1,5%	-1,1%	4	3	3	2	3	4	5	5	5	5
18	Publiczne Gimnazjum im. ks. Stanisława Hoffmanna w Pinczynie	52,6	29,3	58	23,3	58	-9,0%	-5,9%	-2,2%	0,0%	4	2	3	4	5	3	3	4	2	5
19	Publiczne Gimnazjum w Zespole Szkół Publicznych w Kokoszkowach	52,2	30,2	36	22,0	36	-9,7%	-6,6%	-3,0%	11,3%	5	5	3	3	5	3	6	6	5	5
20	Publiczne Gimnazjum w Zespole Szkół Publicznych w Osiecznej	51,8	29,1	27	22,7	27	-10,4%	-7,3%	-3,7%	0,0%	4	4	3	3	4	3	3	6	3	5
21	Publiczne Gimnazjum nr 2 im. Adama Mickiewicza w Starogardzie Gdańskim	49,4	25,5	143	23,9	142	-14,5%	-11,6%	-8,2%	-11,5%	3	3	2	3	3	4	3	4	3	3
22	Publiczne Gimnazjum w Zespole Szkół Publicznych w Bytoni	49,3	24,9	15	24,4	15	-14,7%	-11,8%	-8,4%	-6,3%	2	4	2	3		4	4	3	3	
23	Publiczne Gimnazjum w Zespole Szkół Publicznych im. Piotra Szturmowskiego w Pogódkach	47,6	24,3	23	23,3	23	-17,6%	-14,8%	-11,5%	-11,2%	2	4	3	4	4	3	5	5	7	4

Wyniki z egzaminu gimnazjalnego gimnazjów województwa pomorskiego - za rok 2008

24	Publiczne Gimnazjum w Sępólnie Pomorskiej	46,6	24,8	87	21,8	87	-19,4%	-16,6%	-13,4%	0,0%	2	3	2	3	2	2	3	3	4	3
25	Publiczne Gimnazjum w Kleszczewie Kościerskim	44,2	21,3	28	22,9	28	-23,5%	-20,9%	-17,8%	-16,0%	2	4	3	4		3	3	3	2	
26	Publiczne Gimnazjum w Rywałdzie	34,7	18,3	67	16,4	66	-40,0%	-37,9%	-35,5%	-26,0%	1	1	1	1	1	2	2	1	2	1

pow. sztumski

SPh:	27,1	SWh:	29,3	P Wh:	-7,5%	SKh:	30,8	P Kh:	-12,0%
SPm:	23,6	SWm:	26,6	P Wm:	-11,3%	SKm:	27,1	P Km:	-12,9%
SPo:	50,6	SWo:	55,9	P Wo:	-9,5%	SKo:	57,9	P Ko:	-12,6%

Nazwa szkoły	Dane z egzaminu gimnazjalnego za rok 2008									Staniny wg części egzaminu i lat									
										humanistyczna		matemat.-przyrod.							
	SSo	SSh	LZh	SSm	LZm	S Ko	S Wo	S Po	S Go	08	07	06	05	04	08	07	06	05	04
1 Gimnazjum nr 1 w Sztumie	55,9	29,9	166	26,0	182	-3,3%	0,0%	10,5%	6,1%	5	5	4	5	4	5	4	4	4	4
2 Gimnazjum nr 2 z Oddziałami Integracyjnymi w Zespole Szkół w Czerninie	54,6	28,6	57	26,0	56	-5,5%	-2,3%	7,9%	3,6%	4	4	4	3	2	5	4	6	2	3
3 Gimnazjum Publiczne w Mikołajkach Pomorskich	53,3	30,4	69	22,9	69	-7,8%	-4,7%	5,3%	0,0%	5	5	2	3	3	3	5	5	4	5
4 Gimnazjum im. Jana Pawła II w Dzierzgoniu	51,3	27,9	140	23,4	140	-11,2%	-8,2%	1,4%	0,0%	4	3	3	4	2	3	3	4	4	4
5 Gimnazjum Publiczne w Przechmarce	48,6	26,0	67	22,6	67	-15,9%	-13,1%	-4,0%	0,0%	3	3	3	3	2	3	3	4	2	3
6 Publiczne Gimnazjum w Zespole Szkół w Starym Targu	42,3	20,7	80	21,6	80	-26,8%	-24,3%	-16,4%	0,0%	2	2	3	2	1	2	3	4	2	2
7 Gimnazjum dla Dorosłych w Centrum Kształcenia Ustawicznego w Sztumie	31,7	17,2	32	14,5	32	-45,2%	-43,3%	-37,4%	-39,8%	1		2		1	1		4		1

pow. tczewski

SPh:	26,6	SWh:	29,3	P Wh:	-9,2%	SKh:	30,8	P Kh:	-13,6%
SPm:	25,1	SWm:	26,6	P Wm:	-5,6%	SKm:	27,1	P Km:	-7,4%
SPo:	51,8	SWo:	55,9	P Wo:	-7,3%	SKo:	57,9	P Ko:	-10,5%

Nazwa szkoły	Dane z egzaminu gimnazjalnego za rok 2008									Staniny wg części egzaminu i lat									
										humanistyczna		matemat.-przyrod.							
	SSo	SSh	LZh	SSm	LZm	S Ko	S Wo	S Po	S Go	08	07	06	05	04	08	07	06	05	04
1 Publiczne Katolickie Gimnazjum przy parafii Podwyższenia Krzyża św. w Tczewie	76,5	37,8	76	38,7	76	32,4%	36,9%	47,7%	43,0%	8	9	8	9	9	9	9	9	9	9
2 Gimnazjum nr 1 im. gen. Jana Henryka Dąbrowskiego w Tczewie	58,4	29,8	234	28,6	234	1,0%	4,5%	12,7%	9,2%	5	6	3	5	5	6	6	5	6	6
3 Gimnazjum w Zespole Kształcenia i Wychowania w Rudnie	55,6	28,1	58	27,5	58	-3,8%	-0,5%	7,3%	13,0%	4	5	4	3	3	6	4	3	3	3
4 Publiczne Gimnazjum w Morzeszczynie	54,1	29,8	71	24,3	71	-6,4%	-3,2%	4,4%	0,0%	5	6	4	6	5	4	5	4	5	4
5 Gimnazjum im. Zjednoczonej Europy w Zespole Szkół w Subkowach	53,6	27,1	74	26,5	74	-7,3%	-4,1%	3,5%	0,0%	3	4	3	6	3	5	4	5	7	4
6 Gimnazjum w Gnieszewie	52,1	27,6	48	24,5	48	-9,9%	-6,8%	0,6%	3,8%	3	7	2	4	4	4	6	5	3	3
7 Gimnazjum nr 3 im. Kardynała Stefana Wyszyńskiego w Tczewie	51,2	26,2	314	25,0	316	-11,4%	-8,4%	-1,2%	-4,3%	3	6	5	3	6	4	6	7	5	6
8 Gimnazjum w Rajkowach	49,0	25,8	18	23,2	18	-15,2%	-12,3%	-5,4%	-0,4%	3	5	2	6	5	3	6	3	6	7
9 Gimnazjum w Dąbrówce	48,9	25,1	72	23,8	72	-15,4%	-12,5%	-5,6%	-2,6%	2	3	2	4	3	3	3	3	3	4
10 Gimnazjum w Zespole Szkół w Opaleniu	48,8	24,8	22	24,0	22	-15,6%	-12,7%	-5,8%	5,2%	2	4	4	3	3	4	4	3	2	3
11 Gimnazjum nr 1 im. Jana Pawła II w Zespole Szkół nr 1 w Pelplinie	47,1	24,5	57	22,6	57	-18,5%	-15,7%	-9,1%	-4,3%	2	2	2	3	3	3	3	3	4	3
12 Gimnazjum nr 2 w Zespole Szkół nr 2 im. bp. Konstantyna Dominika w Pelplinie	46,8	24,7	80	22,1	80	-19,0%	-16,3%	-9,7%	-4,9%	2	4	3	3	3	3	5	5	3	3
13 Gimnazjum w Zespole Kształcenia i Wychowania w Kulicach	46,5	23,6	17	22,9	17	-19,6%	-16,8%	-10,2%	-5,5%	2	5	3	4	4	3	2	3	3	2
14 Gimnazjum w Gniewie	46,1	23,5	156	22,6	156	-20,2%	-17,5%	-11,0%	-0,6%	2	4	3	4	4	3	5	5	4	6

Wyniki z egzaminu gimnazjalnego gimnazjów województwa pomorskiego - za rok 2008

15 Gimnazjum nr 2 im. mjr. Henryka Sucharskiego w Tczewie	44,5	23,3	152	21,2	152	-23,0%	-20,4%	-14,1%	-16,8%	2	2	2	3	2	2	2	3	3	2
16 Gimnazjum dla Dorosłych w Tczewie	26,5	14,7	29	11,8	29	-54,2%	-52,6%	-48,8%	-50,5%	1	1				1	1			

pow. wejherowski

SPh: 28,6	SWh: 29,3	P Wh: -2,4%	SKh: 30,8	P Kh: -7,1%
SPm: 26	SWm: 26,6	P Wm -2,3%	SKm: 27,1	P Km: -4,1%
SPo: 54,6	SWo: 55,9	P Wo: -2,3%	SKo: 57,9	P Ko: -5,7%

Nazwa szkoły	Dane z egzaminu gimnazjalnego za rok 2008										Staniny wg części egzaminu i lat									
											humanistyczna					matemat.-przyrod.				
	SSo	SSh	LZh	SSm	LZm	S Ko	S Wo	S Po	S Go		08	07	06	05	04	08	07	06	05	04
1 Salezjańskie Gimnazjum im. św. Dominika Savio w Rumi	78,0	37,6	79	40,4	76	34,9%	39,5%	42,9%	37,3%		8	9	9	9	9	9	9	9	9	9
2 Ekologiczne Gimnazjum Społeczne w Rumi	71,7	35,1	18	36,6	18	24,0%	28,3%	31,3%	26,2%		7	9	8	9	9	8	9	9	9	9
3 Gimnazjum Społeczne nr 1 w Wejherowie	66,7	36,5	10	30,2	10	15,4%	19,3%	22,2%	19,1%		8	9	7	8	8	7	9	9	9	9
4 Gimnazjum nr 3 w Wejherowie	61,2	31,8	226	29,4	224	5,9%	9,5%	12,1%	9,3%		6	6	7	6	5	7	7	8	6	6
5 Gimnazjum nr 1 w Zespole Szkół nr 1 w Redzie	59,7	31,5	183	28,2	183	3,3%	6,8%	9,3%	2,6%		6	6	5	7	6	6	6	7	7	6
6 Gimnazjum w Szemudzie	58,0	30,6	112	27,4	112	0,3%	3,8%	6,2%	3,4%		5	3	4	4	3	6	6	5	5	5
7 Gimnazjum nr 4 w Zespole Szkół nr 2 w Wejherowie	57,7	29,2	70	28,5	70	-0,2%	3,2%	5,7%	3,0%		4	4	5			6	6	5		
8 Gimnazjum nr 2 w Zespole Szkół nr 2 w Redzie	56,3	29,9	68	26,4	68	-2,6%	0,7%	3,1%	-3,3%		5	5	5	6	6	5	4	5	5	6
9 Gimnazjum w Kielnie	54,2	29,4	35	24,8	35	-6,2%	-3,0%	-0,7%	-3,4%		4	5	4	2	4	4	6	4	3	6
10 Samorządowe Gimnazjum im. Jana Pawła II w Bolszewie	54,2	28,6	303	25,6	303	-6,2%	-3,0%	-0,7%	0,0%		4	3	6	5	3	5	5	6	5	5
11 Gimnazjum nr 2 im. 1 Morskiego Pułku Strzelców w Zespole Szkół nr 1 w Wejherowie	54,1	28,9	98	25,2	98	-6,4%	-3,2%	-0,9%	-3,4%		4	2	2	3	2	4	3	2	2	2
12 Gimnazjum w Bojanie	53,7	28,0	61	25,7	61	-7,1%	-3,9%	-1,6%	-4,3%		4	5	6	4	5	5	3	5	5	4
13 Gimnazjum nr 3 w Rumi	53,5	27,2	178	26,3	178	-7,4%	-4,3%	-2,0%	-5,8%		3	5	4	5	6	5	5	7	6	6
14 Gimnazjum nr 1 w Rumi	52,9	27,5	233	25,4	220	-8,5%	-5,4%	-3,1%	-6,9%		3	4	3	6	6	4	4	5	6	6
15 Gimnazjum nr 4 im. Karola Wojtyły w Rumi	52,5	28,1	98	24,4	98	-9,2%	-6,1%	-3,8%	-7,6%		4	5	5	5	5	4	5	6	5	6
16 Gimnazjum nr 1 im. Mikołaja Kopernika w Wejherowie	52,3	28,1	164	24,2	164	-9,5%	-6,4%	-4,2%	-6,6%		4	5	5	5	3	4	4	6	4	5
17 Gimnazjum im. Adama Loreta w Łęczycach	51,6	27,4	96	24,2	96	-10,7%	-7,7%	-5,5%	4,7%		3	3	4	2	2	4	3	3	2	2
18 Gimnazjum Publiczne im. Pisarzy Kaszubsko-Pomorskich w Luzinie	51,1	26,5	230	24,6	230	-11,6%	-8,6%	-6,4%	0,0%		3	3	4	4	3	4	4	6	6	6
19 Gimnazjum w Zespole Szkół im. Unii Europejskiej w Choczewie	50,4	26,6	68	23,8	68	-12,8%	-9,8%	-7,7%	0,0%		3	5	4	3	4	3	3	3	2	4
20 Samorządowe Gimnazjum w Samorządowym Zespole Szkół w Gniewinie	50,3	26,8	51	23,5	51	-13,0%	-10,0%	-7,9%	3,5%		3					3				
21 Gimnazjum nr 2 w Zespole Szkół w Strzeczcu	50,2	27,3	52	22,9	47	-13,1%	-10,2%	-8,1%	1,4%		3	3	4	3	3	3	6	4	5	5
22 Gimnazjum im. bł. ks. kmr. pp. Władysława Miegonia w Strzebielinie	49,7	26,7	50	23,0	50	-14,0%	-11,1%	-9,0%	0,8%		3	2	4	4	4	3	3	3	6	4
23 Gimnazjum nr 1 w Lini	48,7	25,3	51	23,4	51	-15,7%	-12,9%	-10,8%	-1,6%		3	2	4	4	3	3	4	4	5	3
24 Prywatne Gimnazjum im. Tony Halika w Redzie	47,7	26,5	13	21,2	13	-17,5%	-14,7%	-12,6%	-18,0%		3	5	4	4	7	2	4	5	4	8
25 Samorządowe Gimnazjum im. ks. Stanisława Galasa w Samorządowym Zespole Szkół w Kostkowie	47,0	24,2	51	22,8	51	-18,7%	-15,9%	-13,9%	-3,3%		2					3				
26 Gimnazjum w Bożympolu Wielkim	43,7	23,3	43	20,4	43	-24,4%	-21,8%	-20,0%	-11,4%		2	2	5	2	2	2	2	2	3	3
27 Gimnazjum Specjalne nr 1 w Specjalnym Ośrodku Szkolno-Wychowawczym nr 1 im. Janusza Korczaka w Wejherowie	23,3	12,1	18	11,2	19	-59,7%	-58,3%	-57,3%	-58,4%		1	1	1	1	1	1	1	1	1	1

Wyniki z egzaminu gimnazjalnego gimnazjów województwa pomorskiego - za rok 2008

Nazwa szkoły	SSo	SSh	LZh	SSm	LZm	Staniny wg części egzaminu i lat										Powiat
						humanistyczna					matemat.-przyrod.					
						08	07	06	05	04	08	07	06	05	04	
1 Gimnazjum nr 24 z Oddziałami Dwujęzycznymi w Gdyni	88,2	43,0	84	45,2	52	9	9	9	9	9	9	9	9	9	9	Gdynia
2 Gdańskie Autonomiczne Gimnazjum w Gdańsku	86,8	43,3	54	43,5	54	9	9	9	9	9	9	9	9	9	9	Gdańsk
3 Gimnazjum Jezuitów im. św. Stanisława Kostki w Gdyni	84,5	41,0	95	43,5	95	9	9	9	9	9	9	9	9	9	9	Gdynia
4 Gimnazjum Katolickie im. Jana Pawła II w Zespole Szkół Katolickich w Gdyni	83,0	39,7	87	43,3	87	9	9	9	8	9	9	9	9	9	9	Gdynia
5 Gimnazjum nr 23 z Oddziałami Dwujęzycznymi w Gdyni	83,0	41,9	43	41,1	43	9	9	9	9	8	9	9	9	9	9	Gdynia
6 Gimnazjum im. św. Jana de La Salle w Gdańsku	81,6	40,7	39	40,9	39	9	9	9	8	8	9	9	9	9	9	Gdańsk
7 Gimnazjum nr 1 Społecznego Towarzystwa Oświatowego w Słupsku	81,5	41,3	11	40,2	11	9	8	8	8	7	9	9	8	9	9	Słupsk
8 Sopotkie Autonomiczne Gimnazjum w Sopocie	80,6	39,5	10	41,1	10	9	7	9	7	8	9	8	9	9	8	Sopot
9 III Społeczne Gimnazjum Społecznego Towarzystwa Oświatowego w Gdańsku	79,9	40,3	20	39,6	20	9	8	9	9	8	9	9	9	9	8	Gdańsk
10 Prywatne Gimnazjum "Prymus" w Prywatnym Zespole Szkół "Prymus" w Kościerzynie	78,7	41,0	14	37,7	14	9	7	7	9	8	8	8	9	9	7	kościerski
11 I Społeczne Gimnazjum Społecznego Towarzystwa Oświatowego w I Zespole Szkół Społecznego Towarzystwa Oświatowego w Gdańsku	78,3	38,5	17	39,8	17	8	8	8	9	8	9	9	9	9	9	Gdańsk
12 Salezjańskie Gimnazjum im. św. Dominika Savio w Rumi	78,0	37,6	79	40,4	76	8	9	9	9	9	9	9	9	9	9	wejherowski
13 Gimnazjum "Gedanensis" w Gdańsku	77,6	39,7	27	37,9	27	9	9	8	7	8	8	9	9	8	9	Gdańsk
14 Gdańskie Gimnazjum "Lingwista" w Gdańsku	76,5	39,0	25	37,5	25	8	7	7	8	7	8	8	8	8	8	Gdańsk
15 Publiczne Katolickie Gimnazjum przy parafii Podwyższenia Krzyża św. w Tczewie	76,5	37,8	76	38,7	76	8	9	8	9	9	9	9	9	9	9	tczewski
16 Prywatne Gimnazjum "Awans" w Malborku	76,3	35,3	3	41,0	3	7	8				9	8				malborski
17 Katolickie Gimnazjum w Katolickich Szkołach Niepublicznych im. Jana Pawła II w Pruszczu Gdańskim	75,2	38,0	20	37,2	20	8	8				8	8				gdański
18 Gimnazjum nr 1 w Gdyni	74,3	37,2	201	37,1	187	8	8	7	8	8	8	8	8	8	8	Gdynia
19 Społeczne Gimnazjum Językowe Lęborskiego Towarzystwa Oświatowego w Lęborku	74,3	37,5	50	36,8	50	8	8	8	9	8	8	8	8	9	9	lęborski
20 Społeczne Gimnazjum Usteckiego Towarzystwa Oświatowego w Ustce	74,0	37,9	16	36,1	16	8	8				8	9				słupski
21 Publiczne Katolickie Gimnazjum w Zespole Szkół Katolickich im. św. Kazimierza w Gdańsku	73,9	36,3	44	37,6	43	8	9	8	8	8	8	9	9	9	8	Gdańsk
22 II Społeczne Gimnazjum Społecznego Towarzystwa Oświatowego w Gdańsku	73,5	34,3	22	39,2	22	7	7	8	8	8	9	8	9	9	9	Gdańsk
23 Gimnazjum nr 16 w Zespole Kształcenia Podstawowego i Gimnazjalnego nr 12 w Gdańsku	73,1	36,8	175	36,3	175	8	8	9	8	8	8	8	8	8	8	Gdańsk
24 Gimnazjum nr 18 w Zespole Szkół nr 13 w Gdyni	72,2	36,8	122	35,4	92	8	8	7	8	8	8	8	8	8	8	Gdynia
25 Społeczne Gimnazjum Językowo-Informatyczne Społecznego Towarzystwa Oświatowego w Słupsku	72,0	39,3	18	32,7	18	9	8	9	7		8	7	9	8		Słupsk
26 Gimnazjum nr 18 w Zespole Szkół Ogólnokształcących nr 8 w Gdańsku	71,9	37,9	100	34,0	100	8	8	9	8	8	8	8	8	8	8	Gdańsk
27 Gimnazjum nr 7 w Gdańsku	71,9	37,1	135	34,8	136	8	8	7	8	7	8	8	8	8	8	Gdańsk
28 Ekologiczne Gimnazjum Społeczne w Rumi	71,7	35,1	18	36,6	18	7	9	8	9	9	8	9	9	9	9	wejherowski
29 Gdańskie Gimnazjum w Gdańsku	71,5	43,0	2	28,5	2	9					6					Gdańsk
30 Gimnazjum nr 3 w Zespole Szkół Ogólnokształcących nr 2 w Słupsku	70,8	36,3	74	34,5	44	8	7	4	3	4	8	6	4	4	4	Słupsk
31 Sopotkie Gimnazjum Społeczne w Sopocie	70,6	36,2	20	34,4	20	8	8	8	7	8	8	9	8	8	9	Sopot
32 Gimnazjum nr 2 w Kwidzynie	70,3	34,7	309	35,6	308	7	7	7	7	5	8	8	8	8	7	kwidzyński

Wyniki z egzaminu gimnazjalnego gimnazjów województwa pomorskiego - za rok 2008

33	Sportowe Gimnazjum nr 9 w Zespole Sportowych Szkół Ogólnokształcących w Gdyni	70,2	36,3	45	33,9	45	8	8	7	8	8	8	7	8	8	9	Gdynia
34	Gimnazjum nr 33 w Gdańsku	70,1	35,1	144	35,0	144	7	7	8	8	7	8	8	8	8	8	Gdańsk
35	Gimnazjum nr 11 im. Polskich Noblistów w Gdyni	69,9	35,9	138	34,0	139	8	7	7	8	7	8	8	8	8	8	Gdynia
36	Gimnazjum nr 15 im. Królowej Jadwigi w Zespole Szkół nr 10 w Gdyni	69,6	35,5	119	34,1	118	8	7	6	8	7	8	8	8	8	7	Gdynia
37	Ogólnokształcąca Szkoła Muzyczna I i II st. im. Feliksa Nowowiejskiego w Gdańsku	69,1	34,3	42	34,8	41	7	8	8	8	8	8	7	7	7	7	Gdańsk
38	Gimnazjum Szkoła Mistrzostwa Sportowego nr 1 w Zespole Sportowych Szkół Ogólnokształcących w Gdańsku	68,7	35,1	9	33,6	9	7	7					8	8			Gdańsk
39	Gimnazjum nr 13 w Gdańsku	68,7	36,0	65	32,7	55	8	7	7	7	5	8	7	8	7	6	Gdańsk
40	Gimnazjum nr 48 im. Lecha Bądkowskiego w Gdańsku	68,2	35,3	166	32,9	166	7	7	8	8	8	8	7	8	8	8	Gdańsk
41	Katolickie Gimnazjum im. św. Marka w Słupsku	68,0	38,1	20	29,9	20	8	6	8	7		7	7	7	6		Słupsk
42	Gimnazjum nr 20 w Gdańsku	67,9	34,8	169	33,1	169	7	7	7	7	6	8	7	8	7	7	Gdańsk
43	Gimnazjum nr 5 w Zespole Szkół nr 5 w Gdyni	67,9	33,6	59	34,3	60	7	6	6	8	7	8	7	8	8	8	Gdynia
44	Gimnazjum nr 1 w Gdańsku	67,9	35,5	117	32,4	117	8	8	8	8	8	8	8	8	8	8	Gdańsk
45	Publiczne Gimnazjum w Zespole Szkół Publicznych w Osieku	67,7	41,0	2	26,7	24	9	3	3	3	4	5	4	7	7	4	starogardzki
46	Gimnazjum Społeczne nr 1 w Wejherowie	66,7	36,5	10	30,2	10	8	9	7	8	8	7	9	9	9	9	wejherowski
47	Publiczne Katolickie Gimnazjum w Zespole Szkół Katolickich w Malborku	66,7	34,8	49	31,9	49	7	7	7	7		7	7	7	7		malborski
48	Gimnazjum Sportowe nr 46 w Zespole Kształcenia Podstawowego i Gimnazjalnego nr 26 w Gdańsku	66,5	32,1	24	34,4	24	6	7	8	9	8	8	8	8	8	9	Gdańsk
49	Ogólnokształcąca Szkoła Sztuk Pięknych w Zespole Szkół Plastycznych w Gdyni	66,4	34,4	24	32,0	24	7	8	4	8	8	7	7	7	8	8	Gdynia
50	Gimnazjum Sportowe nr 24 w Gdańsku	66,1	34,2	56	31,9	57	7	7	7	8	7	7	8	7	8	8	Gdańsk
51	Gimnazjum nr 19 w Zespole Szkół nr 14 w Gdyni	66,1	34,3	140	31,8	140	7	6	7	7	6	7	7	8	8	7	Gdynia
52	Gimnazjum w Zespole Szkół w Borowym Młynie	65,9	32,3	14	33,6	14	6	8	8	7	6	8	9	8	7	7	bytowski
53	Katolickie Gimnazjum im. Jana Pawła II w Kartuzach	65,7	33,5	13	32,2	13	7	8			7	8	9			6	kartuski
54	Publiczne Gimnazjum w Szymbarku	65,0	34,4	46	30,6	46	7	5	4	7	4	7	4	5	5	4	kartuski
55	Społeczne Gimnazjum im. Polskich Noblistów w Kwidzynie	64,8	31,8	16	33,0	16	6	6	7	9	6	8	8	9	8	7	kwidzyński
56	Gimnazjum nr 4 w Zespole Kształcenia Podstawowego i Gimnazjalnego nr 4 w Gdańsku	64,7	34,2	106	30,5	106	7	6	6	7	7	7	6	7	6	7	Gdańsk
57	Gimnazjum nr 10 w Gdyni	64,6	34,1	143	30,5	131	7	7	6	6	6	7	6	7	7	6	Gdynia
58	Gimnazjum w Zespole Szkół im. Pamięci Ofiar Stutthofu w Sztutowie	64,6	34,0	54	30,6	53	7	5	4	6	3	7	6	4	4	2	nowodworski
59	Gimnazjum nr 2 im. Leona Kąkole w Zespole Szkół nr 2 w Gdyni	64,0	31,8	113	32,2	113	6	7	7	8	7	8	8	8	7	7	Gdynia
60	Gimnazjum w Zespole Szkół w Nakli	63,9	32,4	20	31,5	20	6	5	5	6	2	7	6	8	7	5	bytowski
61	Gimnazjum nr 13 z Oddziałami Dwujęzycznymi w Zespole Szkół Ogólnokształcących nr 5 w Gdyni	63,5	32,6	154	30,9	154	6	6	5	7	7	7	7	8	7	8	Gdynia
62	Gimnazjum w Liczu	63,5	30,1	49	33,4	49	5	4	4	4	5	8	8	5	7	5	kwidzyński
63	Gimnazjum nr 28 im. Armii Krajowej w Gdańsku	63,5	31,8	137	31,7	137	6	6	7	8	7	7	7	8	8	7	Gdańsk
64	Gimnazjum im. ks. Stanisława Augustyńczyka w Zespole Szkół w Korzybiu	63,5	36,9	16	26,6	16	8	5	2	5	5	5	6	4	4	5	słupski
65	Katolickie Gimnazjum im. Kardynała Stefana Wyszyńskiego w Lęborku	63,3	31,6	7	31,7	7	6	4	3	7	4	7	3	6	5	5	łęborski
66	Gimnazjum w Parchowie	63,2	33,5	37	29,7	37	7	3	4	5	3	7	5	6	6	5	bytowski
67	Prywatne Gimnazjum Liber w Gdyni	63,0	37,0	11	26,0	11	8	9	9	7	8	5	9	8	4	6	Gdynia
68	Gimnazjum nr 17 w Zespole Szkół nr 12 w Gdyni	63,0	31,3	158	31,7	158	5	7	6	7	6	7	7	8	7	6	Gdynia
69	Gimnazjum nr 8 w Zespole Szkół nr 7 w Gdyni	62,9	32,7	95	30,2	95	6	6	5	7	8	7	8	8	7	8	Gdynia

Wyniki z egzaminu gimnazjalnego gimnazjów województwa pomorskiego - za rok 2008

70	Gimnazjum w Zespole Szkół im. ks. Antoniego Peplińskiego w Studzienicach	62,6	34,0	36	28,6	36	7	4	5	6	4	6	3	4	6	5	bytowski
71	Gimnazjum nr 2 w Słupsku	62,4	33,3	240	29,1	222	7	6	6	7	6	6	7	7	7	6	Słupsk
72	Ogólnokształcąca Szkoła Baletowa w Gdańsku	62,3	33,9	17	28,4	17	7	8	7	7	7	6	7	6	6	6	Gdańsk
73	Gimnazjum w Zespole Kształcenia Podstawowego i Gimnazjalnego nr 20 w Gdańsku	62,2	33,0	112	29,2	112	6	7	7	6	7	6	6	7	6	7	Gdańsk
74	Starogardzkie Autonomiczne Gimnazjum w Starogardzie Gdańskim	62,0	32,6	8	29,4	8	6	8	3	8	5	7	5	8	9	8	starogardzki
75	Gimnazjum nr 4 w Pruszczu Gdańskim	61,8	31,1	80	30,7	80	5	6	6	7	5	7	6	7	7	7	gdański
76	Gimnazjum w Zespole Szkół Ogólnokształcących nr 1 im. Marii Konopnickiej w Pruszczu Gdańskim	61,8	31,5	152	30,3	152	6	6	6	6	5	7	7	6	6	5	gdański
77	Gimnazjum w Zespole Szkół w Kamienicy Królewskiej	61,5	31,3	39	30,2	39	5	5	5	5	2	7	7	6	8	3	kartuski
78	Gimnazjum nr 3 w Malborku	61,5	33,1	152	28,4	152	6	5	6	6	5	6	7	6	6	6	malborski
79	Gimnazjum w Zespole Kształcenia Podstawowego i Gimnazjalnego nr 2 z Oddziałami Integracyjnymi w Gdańsku	61,5	32,8	74	28,7	75	6	6				6	6				Gdańsk
80	Gimnazjum w Zespole Szkół im. Karola Wojtyły w Rotmance	61,3	32,8	59	28,5	59	6	5	4	2		6	6	7	2		gdański
81	Publiczne Gimnazjum w Zespole Szkół Publicznych w Borzechowie	61,3	32,1	18	29,2	18	6	4	2	2		6	4	6	3		starogardzki
82	Gimnazjum z Oddziałami Integracyjnymi nr 1 w Sopotie	61,2	32,1	83	29,1	83	6	4	5	5	6	6	6	7	6	6	Sopot
83	Gimnazjum nr 3 w Wejherowie	61,2	31,8	226	29,4	224	6	6	7	6	5	7	7	8	6	6	wejherowski
84	Gimnazjum nr 3 im. Jana Pawła II w Gdańsku	61,1	33,1	352	28,0	339	6	7	5	7	7	6	7	6	6	7	Gdańsk
85	Publiczne Gimnazjum w Kamienicy Szlacheckiej	61,1	30,4	23	30,7	23	5	3	3	7	4	7	5	2	9	6	kartuski
86	Gimnazjum w Zespole Szkół Społecznych Społecznego Towarzystwa Oświatowego im. Jana Nowaka Jeziorańskiego w Człuchowie	61,1	33,9	17	27,2	17	7	8	7	8	5	5	6	7	9	7	człuchowski
87	Gimnazjum nr 1 w Zespole Szkół Publicznych nr 1 w Kościerzynie	61,1	32,4	159	28,7	159	6	6	6	6	6	6	7	7	7	7	kościerski
88	Gimnazjum nr 19 w Gdańsku	60,9	31,7	103	29,2	103	6	5	6	7	6	6	6	7	8	7	Gdańsk
89	Gimnazjum nr 31 w Zespole Kształcenia Podstawowego i Gimnazjalnego nr 24 w Gdańsku	60,6	29,6	127	31,0	127	5	7	7	7	7	7	8	8	7	8	Gdańsk
90	Gimnazjum nr 20 w Zespole Szkół nr 15 w Gdyni	60,6	31,6	71	29,0	71	6	5	6	5	6	6	7	7	6	6	Gdynia
91	Gimnazjum im. Kardynała Stefana Wyszyńskiego w Zespole Kształcenia i Wychowania w Stężycy	60,6	31,9	64	28,7	64	6	5	5	3	3	6	7	8	8	8	kartuski
92	Publiczne Gimnazjum nr 4 im. Jana Pawła II w Zespole Szkół w Starogardzie Gdańskim	60,5	31,7	77	28,8	77	6	7	5	6	6	6	6	6	5	6	starogardzki
93	Gimnazjum nr 2 w Zespole Szkół Ogólnokształcących nr 2 w Kartuzach	60,5	31,5	104	29,0	104	6	4	4	6	5	6	6	7	7	8	kartuski
94	Gimnazjum w Zespole Szkół Publicznych w Godziszewie	60,4	26,6	35	33,8	35	3	2	2	4	2	8	4	2	5	3	starogardzki
95	Gimnazjum w Zespole Szkół w Siemianicach	60,2	29,6	75	30,6	76	5	4	5	6	4	7	7	6	6	4	słupski
96	Gimnazjum w Zespole Szkół w Chmielnie	60,2	31,7	51	28,5	51	6	7	5	6	4	6	7	6	6	4	kartuski
97	Gimnazjum w Zespole Szkół w Krynicy Morskiej	60,2	31,6	16	28,6	16	6	6	3	3	4	6	7	4	4	6	nowodworski
98	Gimnazjum nr 29 im. Jana Kochanowskiego w Gdańsku	60,1	30,8	171	29,3	172	5	6	6	7	6	7	6	6	7	7	Gdańsk
99	Gimnazjum nr 1 im. Józefa Wybickiego w Lęborku	59,9	31,4	189	28,5	188	6	6	6	6	5	6	6	6	7	5	lęborski
100	Gimnazjum nr 2 w Chojnicach	59,7	31,2	196	28,5	196	5	5	6	5	3	6	6	6	5	4	chojnicki
101	Gimnazjum nr 1 w Zespole Szkół nr 1 w Redzie	59,7	31,5	183	28,2	183	6	6	5	7	6	6	6	7	7	6	wejherowski
102	Gimnazjum nr 7 w Zespole Szkół nr 6 w Gdyni	59,6	32,1	58	27,5	58	6	7	5	7	6	6	7	7	7	6	Gdynia
103	Gimnazjum nr 47 w Gdańsku	59,6	32,3	3	27,3	3	6	2	1	2	1	5	7	2	2	2	Gdańsk
104	Gimnazjum nr 5 im. Sejmu Polskiego w Słupsku	59,4	31,3	249	28,1	249	5	5	5	4	6	6	5	6	6	7	Słupsk
105	Gimnazjum nr 25 w Gdańsku	59,4	31,8	161	27,6	161	6	5	4	5	4	6	6	5	4	6	Gdańsk

Wyniki z egzaminu gimnazjalnego gimnazjów województwa pomorskiego - za rok 2008

106	Publiczne Gimnazjum im. Alfonsa Zabłotńskiego w Zespole Kształcenia i Wychowania w Koczale	59,3	31,5	50	27,8	50	6	4	5	4	5	6	6	6	6	7	człuchowski
107	Gimnazjum Sportowe w Sopocie	59,1	30,2	73	28,9	73	5	6	6	6	7	6	7	6	8	7	Sopot
108	Gimnazjum im. Jana Pawła II w Jastarni	59,1	30,2	57	28,9	57	5	6	6	4	5	6	6	6	5	8	pucki
109	Spoleczne Gimnazjum im. Jana Pawła II w Niepogledziu	58,7	29,5	11	29,2	11	4	5	4	3	2	6	7	4	4	3	słupski
110	Gimnazjum nr 1 im. Antoniego Abrahama w Kartuzach	58,7	32,1	164	26,6	164	6	5	5	5	5	5	5	6	5	6	kartuski
111	Gimnazjum w Zespole Szkół w Pólcźnie	58,5	30,2	15	28,3	15	5	3	5	7	4	6	3	6	7	6	bytowski
112	Publiczne Gimnazjum nr 2 w Mikoszewie	58,5	28,4	79	30,1	50	4	4	4	6	5	7	4	7	6	6	nowodworski
113	Prywatne Gimnazjum Sopocka Akademia Tenisowa w Sopocie	58,4	33,1	16	25,3	16	6	5	6	5	7	4	7	8	7	7	Sopot
114	Gimnazjum nr 1 im. gen. Jana Henryka Dąbrowskiego w Tczewie	58,4	29,8	234	28,6	234	5	6	3	5	5	6	6	5	6	6	tczewski
115	Gimnazjum w Sulęcynie	58,4	28,8	74	29,6	74	4	3	3	4	4	7	7	6	7	7	kartuski
116	Gimnazjum nr 26 im. Jana III Sobieskiego w Gdańsku	58,4	31,2	133	27,2	118	5	6	6	6	5	5	6	7	6	6	Gdańsk
117	Gimnazjum nr 17 im. Kardynała Stefana Wyszyńskiego Prymasa Tysiąclecia w Zespole Kształcenia Podstawowego i Gimnazjalnego nr 13 w Gdańsku	58,4	29,0	96	29,4	96	4	7	5	8	5	7	7	7	7	7	Gdańsk
118	Gimnazjum nr 2 w Bytowie	58,4	31,9	152	26,5	152	6	5	4	5	3	5	6	5	5	6	bytowski
119	Gimnazjum w Łebie	58,2	30,5	61	27,7	61	5	7	5	5	7	6	7	7	5	7	łęborski
120	Gimnazjum nr 1 im. Marii Skłodowskiej-Curie w Zespole Szkół w Damnicy	58,2	31,4	54	26,8	54	6	6	6	5	4	5	6	5	4	3	słupski
121	Publiczne Gimnazjum w Zespole Szkół Publicznych w Suminie	58,1	30,8	33	27,3	33	5	3	2	3	3	5	6	5	5	5	starogardzki
122	Publiczne Gimnazjum w Zespole Szkół w Nowej Karczmie	58,0	29,6	35	28,4	37	5	4	3	3	3	6	3	5	5	3	kościerski
123	Gimnazjum w Zespole Szkół w Lipuszu	58,0	31,1	64	26,9	64	5	3	3	7	2	5	4	4	7	8	kościerski
124	Gimnazjum w Szemudzie	58,0	30,6	112	27,4	112	5	3	4	4	3	6	6	5	5	5	wejherowski
125	Gimnazjum nr 4 w Zespole Szkół nr 2 w Wejherowie	57,7	29,2	70	28,5	70	4	4	5			6	6	5			wejherowski
126	Publiczne Gimnazjum w Lubichowie	57,6	29,6	96	28,0	96	5	4	2	4	3	6	5	5	7	7	starogardzki
127	Gimnazjum w Zespole Szkół w Nebrowie Wielkim	57,4	30,3	34	27,1	34	5	5	4	4	5	5	8	4	6	6	kwidzyński
128	Gimnazjum w Zespole Szkół nr 1 im. Jana Pawła II we Władysławowie	57,3	30,2	210	27,1	211	5	4	4	5	5	5	4	6	5	5	pucki
129	Publiczne Gimnazjum im. Jana Pawła II w Stobiernej	57,1	30,9	196	26,2	196	5	4	4	4	4	5	5	6	4	5	starogardzki
130	Gimnazjum nr 6 w Zespole Szkół Ogólnokształcących nr 3 w Słupsku	57,0	31,4	163	25,6	163	6	5	5	4	5	5	6	6	5	6	Słupsk
131	Publiczne Gimnazjum im. Antoniego Skwierawskiego w Wielu	57,0	29,4	36	27,6	36	4	4	3	4	4	6	6	5	3	5	kościerski
132	Gimnazjum nr 1 im. Jana Pawła II w Chojnicach	57,0	30,7	248	26,3	248	5	5	5	6	4	5	5	6	6	6	chojnicki
133	Gimnazjum nr 1 w Kwidzynie	56,9	30,3	51	26,6	51	5	4	4	4	2	5	5	5	5	3	kwidzyński
134	Gimnazjum w Zespole Szkół w Dretyniu	56,9	33,3	25	23,6	25	7	4	4			3	4	5			bytowski
135	Publiczne Gimnazjum nr 1 im. Mikołaja Kopernika w Starogardzie Gdańskim	56,8	30,4	259	26,4	259	5	5	5	6	5	5	5	6	6	5	starogardzki
136	Publiczne Gimnazjum w Zespole Szkół Publicznych w Kaliskach	56,7	29,9	90	26,8	90	5	5	3	4	3	5	6	6	6	5	starogardzki
137	Gimnazjum nr 3 w Kwidzynie	56,6	28,1	105	28,5	104	4	6	6	5	4	6	6	7	4	4	kwidzyński
138	Publiczne Gimnazjum w Klukowej Hucie	56,4	28,6	32	27,8	32	4	5	2	3	4	6	7	6	4	7	kartuski
139	Gimnazjum w Zespole Szkół w Jezierzycach	56,4	29,8	45	26,6	45	5	3	3	4	3	5	2	6	5	5	słupski
140	Gimnazjum nr 2 w Zespole Szkół nr 2 w Redzie	56,3	29,9	68	26,4	68	5	5	5	6	6	5	4	5	5	6	wejherowski
141	Gimnazjum nr 2 im. Królowej Jadwigi w Malborku	56,3	30,3	86	26,0	86	5	6	5	5	5	5	5	5	4	5	malborski
142	Gimnazjum nr 22 w Zespole Sportowych Szkół Ogólnokształcących w Gdańsku	56,1	28,9	72	27,2	71	4	5	5	7	6	5	6	5	7	6	Gdańsk
143	Gimnazjum w Zespole Szkół w Łęgu	56,0	28,1	43	27,9	43	4	4	2	2	2	6	6	3	3	4	chojnicki

Wyniki z egzaminu gimnazjalnego gimnazjów województwa pomorskiego - za rok 2008

144	Gimnazjum nr 1 w Sztumie	55,9	29,9	166	26,0	182	5	5	4	5	4	5	4	4	4	4	sztumski
145	Gimnazjum z Oddziałami Integracyjnymi nr 2 w Sopocie	55,8	28,1	102	27,7	102	4	5	5	4	6	6	5	6	5	6	Sopot
146	Katolickie Gimnazjum im. Romualda Traugutta w Chojnicach	55,8	29,2	28	26,6	26	4	6	6	7	5	5	6	7	7	7	chojnicki
147	Gimnazjum w Zespole Publicznego Gimnazjum i Szkoły Podstawowej w Chwaszczynie	55,6	29,0	61	26,6	61	4	4	4	6	4	5	4	6	5	6	kartuski
148	Gimnazjum w Zespole Kształcenia i Wychowania w Rudnie	55,6	28,1	58	27,5	58	4	5	4	3	3	6	4	3	3	3	tczewski
149	Publiczne Gimnazjum w Zespole Szkół w Stegnie	55,6	28,9	35	26,7	35	4					5					nowodworski
150	Gimnazjum im. Marii Curie-Skłodowskiej w Prabutach	55,5	27,6	123	27,9	123	3	6	5	5	4	6	7	6	4	4	kwidzyński
151	Gimnazjum nr 4 w Malborku	55,5	24,5	11	31,0	11	2	2	1	1	2	7	2	2	1	1	malborski
152	Gimnazjum Publiczne im. Rozalii Narloch w Karsinie	55,5	30,5	46	25,0	46	5	6	4	5	4	4	5	6	3	4	kościerski
153	Gimnazjum nr 4 im. Orła Białego w Słupsku	55,3	29,5	166	25,8	165	4	4	5	5	5	5	4	6	6	5	Słupsk
154	Gimnazjum nr 15 w Zespole Szkół Ogólnokształcących nr 1 w Gdańsku	55,1	28,6	67	26,5	67	4	5	6	7	5	5	5	7	7	6	Gdańsk
155	Gimnazjum w Zespole Szkół w Czarnem	55,1	28,9	95	26,2	100	4	3	5	7	4	5	3	4	5	4	człuchowski
156	Publiczne Gimnazjum w Zespole Szkół w Wielkim Podlesiu	55,0	26,6	16	28,4	16	3	3	4	3		6	7	5	5		kościerski
157	Gimnazjum w Debrznie	54,9	29,3	116	25,6	116	4	4	2	5	4	5	3	3	5	5	człuchowski
158	Publiczne Gimnazjum w Zespole Szkół w Borzytuchomiu	54,9	29,1	49	25,8	49	4	4	4	4	2	5	5	6	5	4	bytowski
159	Gimnazjum Publiczne w Miłoradzu	54,9	31,2	46	23,7	46	5	3	3	3	5	3	2	4	4	3	malborski
160	Gimnazjum nr 2 w Pruszczu Gdańskim	54,8	29,9	98	24,9	98	5	5	4			4	5	6			gdański
161	Gimnazjum nr 2 w Gdańsku	54,8	29,4	159	25,4	161	4	6	5	6	5	4	6	6	6	6	Gdańsk
162	Gimnazjum w Zespole Szkół im. Jana Pawła II w Czersku	54,8	29,0	237	25,8	237	4	3	3	4	3	5	4	4	5	4	chojnicki
163	Gimnazjum w Zespole Szkoły Podstawowej i Gimnazjum w Kramarzynach	54,8	28,2	24	26,6	24	4	3	5	3	2	5	6	7	7	4	bytowski
164	Publiczne Gimnazjum nr 2 w Żukowie	54,7	27,2	251	27,5	251	3	4	3	6	4	6	6	6	6	6	kartuski
165	Publiczne Gimnazjum im. Jana Grzankowskiego w Zespole Szkół Publicznych w Skórczu	54,7	29,5	64	25,2	63	4	5	4	5	5	4	6	5	5	6	starogardzki
166	Publiczne Gimnazjum w Zespole Szkół Publicznych w Jabłowie	54,7	28,9	32	25,8	32	4	2	2	2	4	5	3	5	4	3	starogardzki
167	Publiczne Gimnazjum w Zespole Szkół w Przechlewie	54,7	26,8	74	27,9	74	3	4	5	5	5	6	4	5	6	6	człuchowski
168	Publiczne Gimnazjum im. Wincentego Kwaśniewskiego w Zblewie	54,6	29,6	64	25,0	64	5	4	2	3	3	4	3	4	3	4	starogardzki
169	Gimnazjum nr 2 z Oddziałami Integracyjnymi w Zespole Szkół w Czerninie	54,6	28,6	57	26,0	56	4	4	4	3	2	5	4	6	2	3	sztumski
170	Publiczne Gimnazjum w Zespole Szkół Publicznych w Pączewie	54,6	30,2	39	24,4	39	5	4				4	4				starogardzki
171	Gimnazjum nr 16 w Zespole Szkół nr 11 w Gdyni	54,5	29,0	107	25,5	107	4	2	4	7	5	4	4	4	6	5	Gdynia
172	Publiczne Gimnazjum im. Jana Pawła II w Zespole Szkół Publicznych w Bobowie	54,5	29,8	39	24,7	39	5	4	3	6	4	4	5	6	6	5	starogardzki
173	Gimnazjum nr 3 w Chojnicach	54,4	29,0	135	25,4	135	4	4	5	4	4	4	5	4	5	5	chojnicki
174	Gimnazjum w Gdyńskiej Szkole Społecznej w Gdyni	54,4	26,7	6	27,7	6	3	4	4	8	8	6	3	6	7	8	Gdynia
175	Publiczne Gimnazjum im. Adama Mickiewicza w Zespole Szkół w Łupawie	54,2	30,5	45	23,7	45	5	5	5	4	3	3	3	6	5	4	słupski
176	Gimnazjum w Zespole Szkół w Leśnicach	54,2	27,1	22	27,1	22	3	5				5	6				łęborski
177	Samorządowe Gimnazjum im. Jana Pawła II w Bolszewie	54,2	28,6	303	25,6	303	4	3	6	5	3	5	5	6	5	5	wejherowski
178	Gimnazjum w Kielnie	54,2	29,4	35	24,8	35	4	5	4	2	4	4	6	4	3	6	wejherowski
179	Publiczne Gimnazjum w Morzeszczynie	54,1	29,8	71	24,3	71	5	6	4	6	5	4	5	4	5	4	tczewski
180	Gimnazjum im. ks. Alfonsa Radomskiego w Wierzchucinie	54,1	29,2	40	24,9	40	4	4	2	3	3	4	4	4	2	3	pucki
181	Gimnazjum nr 2 im. 1 Morskiego Pułku Strzelców w Zespole Szkół nr 1 w Wejherowie	54,1	28,9	98	25,2	98	4	2	2	3	2	4	3	2	2	2	wejherowski
182	Publiczne Gimnazjum w Zespole Szkół w Czarnej Wodzie	54,1	28,4	47	25,7	47	4	3	5	4	4	5	4	6	5	6	starogardzki

Wyniki z egzaminu gimnazjalnego gimnazjów województwa pomorskiego - za rok 2008

183	Gimnazjum w Zespole Szkół w Starym Polu	54,0	30,6	64	23,4	64	5	4	5	4	3	3	3	4	4	3	malborski
184	Gimnazjum nr 5 w Zespole Szkół nr 1 w Malborku	54,0	27,4	25	26,6	25	3	5	4	4	3	5	7	4	5	5	malborski
185	Gimnazjum w Zespole Szkół Publicznych w Konarzynach	54,0	27,7	35	26,3	35	4	4	4	5	3	5	5	5	6	4	chojnicki
186	Gimnazjum nr 23 w Gdańsku	53,9	28,3	58	25,6	58	4	2	4	6	5	5	4	4	5	5	Gdańsk
187	Gimnazjum Zespołu Szkół w Swornegaciach	53,9	26,8	18	27,1	18	3	4	4	3	2	5	5	7	6	7	chojnicki
188	Gimnazjum w Cedrach Wielkich	53,9	28,5	59	25,4	59	4	2	2	5	3	4	4	7	6	4	gdański
189	Gimnazjum im. Kazimierza Jagiellończyka w Trąbkach Wielkich	53,9	29,2	119	24,7	119	4	3	2	3	3	4	4	3	4	3	gdański
190	Gimnazjum Publiczne w Zespole Szkół w Starych Polaszkach	53,8	28,7	43	25,1	43	4	5	4	6	5	4	6	5	5	5	kościerski
191	Gimnazjum w Bojanie	53,7	28,0	61	25,7	61	4	5	6	4	5	5	3	5	5	4	wejherowski
192	Gimnazjum Publiczne w Liniewie	53,7	27,7	54	26,0	54	4	3	5	3	3	5	3	6	4	3	kościerski
193	Publiczne Gimnazjum w Zespole Szkół w Lubaniu	53,7	27,8	39	25,9	39	4	4	3	5	3	5	5	5	5	6	kościerski
194	Gimnazjum im. Pawła Góry w Zespole Szkół w Mrzeżynie	53,6	27,8	78	25,8	78	4	5	3	3	2	5	5	3	5	6	pucki
195	Gimnazjum im. Zjednoczonej Europy w Zespole Szkół w Subkowach	53,6	27,1	74	26,5	74	3	4	3	6	3	5	4	5	7	4	tczewski
196	Gimnazjum w Zespole Kształcenia Podstawowego i Gimnazjalnego w Kolbudach	53,6	28,9	167	24,7	168	4	5	5	5	4	4	6	6	5	5	gdański
197	Gimnazjum nr 3 w Rumi	53,5	27,2	178	26,3	178	3	5	4	5	6	5	5	7	6	6	wejherowski
198	Gimnazjum w Zespole Szkół w Smołdzinie	53,5	28,5	35	25,0	35	4	3	3	4	3	4	5	3	4	3	słupski
199	Gimnazjum w Krokowej	53,5	27,9	117	25,6	117	4	3	2	4	3	5	4	4	3	4	pucki
200	Gimnazjum w Zespole Szkół w Tuchomiu	53,4	28,0	44	25,4	44	4	4	3	3	2	4	6	4	4	4	bytowski
201	Gimnazjum w Staniszewie	53,4	27,4	94	26,0	94	3	3	3	3	4	5	4	5	6	5	kartuski
202	Gimnazjum w Zespole Szkół w Nowej Cerkwi	53,4	30,2	41	23,2	41	5	3	2	5	2	3	3	3	5	3	chojnicki
203	Gimnazjum w Mostach	53,4	29,2	56	24,2	56	4	3	3	4	3	4	3	2	4	4	pucki
204	Publiczne Gimnazjum w Zespole Publicznego Gimnazjum i Szkoły Podstawowej im. Jana Pawła II w Leźnie	53,3	29,2	22	24,1	22	4	4	2	4	5	4	4	4	4	5	kartuski
205	Gimnazjum Publiczne w Mikołajkach Pomorskich	53,3	30,4	69	22,9	69	5	5	2	3	3	3	5	5	4	5	sztumski
206	Publiczne Gimnazjum w Wielkim Klińcu	53,2	26,8	79	26,4	79	3	4	4	3	4	5	4	4	4	3	kościerski
207	Gimnazjum w Zespole Szkół w Gowidlinie	53,2	29,2	47	24,0	47	4	4	4	6	2	4	4	5	7	3	kartuski
208	Gimnazjum Publiczne w Zespole Szkół w Straszynie	53,2	27,0	47	26,2	47	3	5	4	6	4	5	6	6	6	4	gdański
209	Gimnazjum w Brusach	53,2	27,6	173	25,6	173	3	4	4	4	4	5	5	4	4	4	chojnicki
210	Gimnazjum im. Jana Pawła II w Miastku	53,2	29,9	252	23,3	252	5	4	4	4	3	3	4	4	4	3	bytowski
211	Gimnazjum nr 12 w Zespole Szkół nr 9 w Gdyni	53,1	29,4	131	23,7	131	4	6	5	7	6	3	5	5	5	6	Gdynia
212	Gimnazjum w Zespole Szkół Publicznych w Skarszewach	53,0	28,0	175	25,0	175	4	3	3	2	3	4	5	5	5	5	starogardzki
213	Gimnazjum im. Papieża Jana Pawła II w Zespole Szkół w Sadlinkach	52,9	27,4	68	25,5	68	3	3	4	4	3	4	4	5	3	5	kwidzyński
214	Gimnazjum nr 1 w Rumi	52,9	27,5	233	25,4	220	3	4	3	6	6	4	4	5	6	6	wejherowski
215	Gimnazjum nr 3 w Zespole Szkół Publicznych nr 3 w Kościerzynie	52,8	28,1	83	24,7	83	4	6	4	3	4	4	6	4	3	3	kościerski
216	Gimnazjum w Gardei	52,8	29,9	68	22,9	68	5	3	4	4	3	3	4	3	3	2	kwidzyński
217	Gimnazjum w Zespole Szkół Ogólnokształcących w Helu	52,7	29,7	42	23,0	41	5	6	5	6	4	3	4	7	6	6	pucki
218	Publiczne Gimnazjum im. ks. Stanisława Hoffmanna w Pinczynie	52,6	29,3	58	23,3	58	4	2	3	4	5	3	3	4	2	5	starogardzki
219	Gimnazjum nr 4 im. Karola Wojtyły w Rumi	52,5	28,1	98	24,4	98	4	5	5	5	5	4	5	6	5	6	wejherowski
220	Gimnazjum im. Zjednoczonej Europy w Starkowie	52,5	28,4	63	24,1	63	4	4	6	3	4	4	4	6	4	5	bytowski
221	Gimnazjum Publiczne w Somoninie	52,4	26,1	100	26,3	100	3	3	3	3	3	5	4	4	4	2	kartuski

Wyniki z egzaminu gimnazjalnego gimnazjów województwa pomorskiego - za rok 2008

222	Gimnazjum nr 4 w Gdyni	52,4	27,2	159	25,2	158	3	4	5	7	5	4	5	6	6	5	Gdynia
223	Gimnazjum nr 1 w Malborku	52,4	28,7	137	23,7	138	4	2	4	4	4	3	3	4	5	5	malborski
224	Gimnazjum nr 1 im. Mikołaja Kopernika w Wejherowie	52,3	28,1	164	24,2	164	4	5	5	5	3	4	4	6	4	5	wejherowski
225	Gimnazjum im. Karola Wojtyły w Kępicach	52,3	29,0	65	23,3	65	4	3	3	5	4	3	4	3	5	5	słupski
226	Publiczne Gimnazjum w Zespole Szkół Publicznych w Kokoszkowach	52,2	30,2	36	22,0	36	5	5	3	3	5	3	6	6	5	5	starogardzki
227	Gimnazjum w Gniszewie	52,1	27,6	48	24,5	48	3	7	2	4	4	4	6	5	3	3	tczewski
228	Gimnazjum w Sierakowicach	52,0	28,6	239	23,4	238	4	3	3	5	3	3	4	5	5	5	kartuski
229	Gimnazjum nr 2 w Zespole Szkół Publicznych nr 2 w Kościerzynie	52,0	25,0	92	27,0	92	2	2	3	4	4	5	4	5	4	6	kościerski
230	Gimnazjum w Zespole Szkół w Ugoszczy	51,9	27,8	12	24,1	12	4	4	2	4	2	4	6	5	6	3	bytowski
231	Publiczne Gimnazjum w Zespole Szkół Publicznych w Osiecznej	51,8	29,1	27	22,7	27	4	4	3	3	4	3	3	6	3	5	starogardzki
232	Gimnazjum nr 2 w Lęborku	51,8	25,8	163	26,0	162	3	3	4	3	3	5	4	4	3	5	łęborski
233	Gimnazjum im. Kawalerów Orderu Uśmiechu w Zespole Szkół w Barcinie	51,8	27,7	17	24,1	17	4	6	3	7	3	4	6	6	7	3	słupski
234	Gimnazjum w Zespole Szkół im. Jana Pawła II w Łebieniu	51,7	29,0	82	22,7	82	4	3	6	3	3	3	4	5	3	4	łęborski
235	Gimnazjum w Zespole Szkół w Lipnicy	51,7	26,0	57	25,7	57	3	5	5	5	3	5	7	6	4	5	bytowski
236	Gimnazjum nr 11 w Gdańsku	51,7	28,8	142	22,9	141	4	3	4	3	3	3	2	3	2	3	Gdańsk
237	Gimnazjum w Zespole Szkół im. Jana III Sobieskiego w Brzeźnie Szlacheckim	51,7	26,2	21	25,5	21	3	4	4	3	2	4	6	7	5	6	bytowski
238	Publiczne Gimnazjum w Zespole Kształcenia w Łubianie	51,6	28,5	36	23,1	36	4	4	5	4	4	3	4	5	5	4	kościerski
239	Gimnazjum nr 1 w Nowym Dworze Gdańskim	51,6	28,4	159	23,2	159	4	2	3	5	3	3	4	3	4	4	nowodworski
240	Gimnazjum im. Adama Loreta w Łęczycach	51,6	27,4	96	24,2	96	3	3	4	2	2	4	3	3	2	2	wejherowski
241	Gimnazjum nr 3 w Gdyni	51,4	28,9	91	22,5	91	4	4	3	3	5	3	3	2	3	4	Gdynia
242	Publiczne Gimnazjum w Zespole Szkół w Cewicach	51,4	28,7	123	22,7	124	4	3	5	2	4	3	3	4	3	4	łęborski
243	Gimnazjum im. ks. Antoniego Arasymusa w Zespole Szkół w Kietpinie	51,4	26,7	84	24,7	84	3	3	4	6	5	4	5	7	8	8	kartuski
244	Gimnazjum im. Jana Pawła II w Dzierzgoniu	51,3	27,9	140	23,4	140	4	3	3	4	2	3	3	4	4	4	sztumski
245	Gimnazjum w Zespole Szkolno-Przedszkolnym w Marzęcinie	51,3	28,4	22	22,9	22	4	4	2	3	4	3	3	3	4	3	nowodworski
246	Gimnazjum im. Jana III Sobieskiego w Żelistrzewie	51,3	27,7	63	23,6	63	4	4	3	5	2	3	4	5	5	3	pucki
247	Gimnazjum w Łubnie	51,3	29,2	12	22,1	12	4	2	6	2	2	3	2	9	7	7	bytowski
248	Publiczne Gimnazjum w Zespole Szkół w Potęgowie	51,2	26,4	67	24,8	67	3	2	3	3	3	4	5	3	2	2	słupski
249	Gimnazjum nr 3 im. Kardynała Stefana Wyszyńskiego w Tczewie	51,2	26,2	314	25,0	316	3	6	5	3	6	4	6	7	5	6	tczewski
250	Gimnazjum Publiczne im. Pisarzy Kaszubsko-Pomorskich w Luzinie	51,1	26,5	230	24,6	230	3	3	4	4	3	4	4	6	6	6	wejherowski
251	Publiczne Gimnazjum w Zespole Szkół w Skorzewie	51,1	28,2	25	22,9	25	4	6	2	4		3	7	4	5		kościerski
252	Gimnazjum im. Czesława Miłosa w Zespole Szkół w Dębnicy Kaszubskiej	51,1	26,9	122	24,2	122	3	4	5	4	3	4	5	4	4	6	słupski
253	Publiczne Gimnazjum w Pucku	51,0	26,6	107	24,4	107	3	4	5	4	3	4	5	6	5	3	pucki
254	Gimnazjum w Zespole Szkół Szkoły Podstawowej i Gimnazjum w Miechucinie	51,0	27,4	49	23,6	49	3	2	2	6	3	3	4	4	7	5	kartuski
255	Gimnazjum Publiczne im. Jana Pawła II w Zespole Kształcenia i Wychowania w Starej Kiszewie	51,0	26,2	51	24,8	51	3	3	4	4	3	4	4	6	5	6	kościerski
256	Gimnazjum w Zespole Szkół Ogólnokształcących w Głównycach	51,0	27,4	137	23,6	137	3	3	2	3	2	3	2	2	3	2	słupski
257	Gimnazjum w Silnie	50,9	28,4	47	22,5	47	4	2	2	4	3	3	2	3	5	3	chojnicki
258	Gimnazjum im. Mikołaja Kopernika w Zespole Szkół w Ryjewie	50,8	28,1	86	22,7	86	4	3	3	4	2	3	4	4	3	4	kwidzyński
259	Gimnazjum im. Zjednoczonej Europy w Zespole Szkół Samorządowych w Kobylnicy	50,8	26,5	98	24,3	98	3	3	3	4	3	4	4	4	5	4	słupski
260	Gimnazjum w Nowym Dworze	50,8	28,5	72	22,3	72	4	4	4	4	5	3	3	3	4	2	kwidzyński

Wyniki z egzaminu gimnazjalnego gimnazjów województwa pomorskiego - za rok 2008

261	Gimnazjum w Zespole Szkoły Podstawowej i Gimnazjum w Czczewie	50,7	25,9	20	24,8	20	3	4	1	4	2	4	4	4	8	4	kartuski
262	Gimnazjum w Biesowicach	50,6	27,8	31	22,8	32	4	3	2	4	3	3	2	2	4	4	słupski
263	Gimnazjum w Zespole Szkół w Wicku	50,6	27,3	69	23,3	69	3	4	3	3	3	3	4	3	3	3	łęborski
264	Gimnazjum w Zespole Szkoły Podstawowej i Publicznego Gimnazjum w Przodkowie	50,5	26,8	83	23,7	83	3	2	2	4	3	3	4	4	4	5	kartuski
265	Gimnazjum w Zespole Szkół im. Unii Europejskiej w Choczewie	50,4	26,6	68	23,8	68	3	5	4	3	4	3	3	3	2	4	wejherowski
266	Samorządowe Gimnazjum w Samorządowym Zespole Szkół w Gniewinie	50,3	26,8	51	23,5	51	3					3					wejherowski
267	Gimnazjum im. Kardynała Stefana Wyszyńskiego w Dziemianach	50,2	26,3	69	23,9	69	3	4	5	5	2	4	6	5	5	5	kościerski
268	Gimnazjum nr 2 w Zespole Szkół w Strzeczcu	50,2	27,3	52	22,9	47	3	3	4	3	3	3	6	4	5	5	wejherowski
269	Gimnazjum Publiczne w Goręczynie	50,1	25,8	36	24,3	36	3					4					kartuski
270	Gimnazjum Publiczne w Goręczynie	50,1	25,8	36	24,3	36	3					4					kartuski
271	Gimnazjum im. gen. Mariusza Zaruskiego w Ustce	50,1	25,5	208	24,6	208	3	4	4	5	3	4	4	5	5	6	słupski
272	Gimnazjum w Rzeczenicy	49,9	25,7	40	24,2	40	3	5	4	4	4	4	6	4	6	4	człuchowski
273	Gimnazjum nr 30 w Zespole Kształcenia Podstawowego i Gimnazjalnego nr 23 w Gdańsku	49,7	26,7	82	23,0	82	3	4	4	6	6	3	4	5	6	5	Gdańsk
274	Gimnazjum im. bł. ks. kmr. ppor. Władysława Miegonia w Strzebielinie	49,7	26,7	50	23,0	50	3	2	4	4	4	3	3	3	6	4	wejherowski
275	Gimnazjum nr 32 w Zespole Kształcenia Podstawowego i Gimnazjalnego nr 25 w Gdańsku	49,7	25,5	38	24,2	38	3	5	3	7	5	4	7	6	7	6	Gdańsk
276	Publiczne Gimnazjum w Przejazdowie	49,6	27,4	43	22,2	43	3	3	2	4	2	3	2	2	4	3	gdański
277	Publiczne Gimnazjum w Zespole Szkolno-Przedszkolnym w Kmiecinie	49,5	25,8	32	23,7	32	3	3	2	3	2	3	3	2	2	2	nowodworski
278	Publiczne Gimnazjum nr 2 im. Adama Mickiewicza w Starogardzie Gdańskim	49,4	25,5	143	23,9	142	3	3	2	3	3	4	3	4	3	3	starogardzki
279	Publiczne Gimnazjum w Zespole Szkół w Grabowie Kościerskim	49,3	26,0	24	23,3	23	3	4	2	5	2	3	6	3	5	3	kościerski
280	Publiczne Gimnazjum w Zespole Szkół Publicznych w Bytoni	49,3	24,9	15	24,4	15	2	4	2	3		4	4	3	3		starogardzki
281	Gimnazjum nr 1 w Bytowie	49,2	26,7	260	22,5	261	3	3	4	4	2	3	2	4	4	4	bytowski
282	Gimnazjum nr 1 im. Roberta Schumana w Słupsku	49,2	26,3	162	22,9	162	3	3	2	2	2	3	3	2	3	3	Słupsk
283	Gimnazjum im. Marii Skłodowskiej-Curie w Nowym Stawie	49,1	26,8	103	22,3	103	3	2	3	2	4	3	4	5	4	6	malborski
284	Gimnazjum w Zespole Szkół w Darzłubiu	49,1	26,2	82	22,9	82	3	2	2	3	2	3	4	4	3	2	pucki
285	Gimnazjum w Rajkowach	49,0	25,8	18	23,2	18	3	5	2	6	5	3	6	3	6	7	tczewski
286	Gimnazjum w Kolczygłowach	49,0	26,4	64	22,6	64	3	2	2	3	2	3	3	4	6	6	bytowski
287	Publiczne Gimnazjum w Objeździe	49,0	27,1	35	21,9	35	3	3	2	4	2	3	3	3	3	2	słupski
288	Gimnazjum nr 9 w Gdańsku	49,0	27,2	122	21,8	122	3	4	3	5	3	2	4	4	4	5	Gdańsk
289	Gimnazjum w Dąbrówce	48,9	25,1	72	23,8	72	2	3	2	4	3	3	3	3	3	4	tczewski
290	Gimnazjum w Zespole Szkół w Opaleni	48,8	24,8	22	24,0	22	2	4	4	3	3	4	4	3	2	3	tczewski
291	Gimnazjum w Redkowicach	48,8	24,7	21	24,1	21	2					4					łęborski
292	Gimnazjum nr 1 w Lini	48,7	25,3	51	23,4	51	3	2	4	4	3	3	4	4	5	3	wejherowski
293	Gimnazjum nr 10 w Gdańsku	48,6	25,8	74	22,8	75	3	4	2	2	2	3	4	2	3	4	Gdańsk
294	Gimnazjum Publiczne w Przemarku	48,6	26,0	67	22,6	67	3	3	3	3	2	3	3	4	2	3	sztumski
295	Gimnazjum im. Jana Pawła II w Nożynie	48,6	26,7	88	21,9	88	3	2	2	3	2	3	4	3	6	3	bytowski
296	Gimnazjum nr 34 im. kmr. por. Franciszka Dąbrowskiego w Zespole Szkół Ogólnokształcących nr 5 w Gdańsku	48,0	25,3	127	22,7	127	3	3	3	4	3	3	4	3	4	4	Gdańsk
297	Gimnazjum w Zespole Szkół w Szymankowie	48,0	25,6	11	22,4	12	3	2	2	1	4	3	3	3	2	6	malborski

Wyniki z egzaminu gimnazjalnego gimnazjów województwa pomorskiego - za rok 2008

298	Gimnazjum nr 3 w Zespole Szkół nr 3 w Lęborku	47,8	25,7	103	22,1	103	3	3	4	3	4	3	3	3	3	3	lęborski
299	Gimnazjum w Zespole Szkół w Rytlu	47,7	23,6	47	24,1	47	2	3	7	4	3	4	5	7	5	6	chojnicki
300	Prywatne Gimnazjum im. Tony Halika w Redzie	47,7	26,5	13	21,2	13	3	5	4	4	7	2	4	5	4	8	wejherowski
301	Gimnazjum w Zespole Szkół w Redzikowie	47,7	25,0	63	22,7	63	2	2	3	4	2	3	2	3	4	2	ślupski
302	Gimnazjum nr 1 im. Kazimierza Jagiellończyka w Człuchowie	47,7	24,7	201	23,0	201	2	4	2	4	5	3	4	4	4	6	człuchowski
303	Publiczne Gimnazjum w Zespole Szkół Publicznych im. Piotra Szturmowskiego w Pogódkach	47,6	24,3	23	23,3	23	2	4	3	4	4	3	5	5	7	4	starogardzki
304	Gimnazjum Gminne w Rychnowach	47,6	24,8	132	22,8	132	2	3	2	3	2	3	4	3	3	4	człuchowski
305	Gimnazjum w Zespole Szkół w Trumiejkach	47,6	23,9	27	23,7	27	2	4	4	2		3	3	6	3		kwidzyński
306	Gimnazjum w Zespole Szkół w Lisewie Malborskim	47,6	26,9	23	20,7	23	3	3	5	2	5	2	2	2	2	3	malborski
307	Gimnazjum w Lichnowach	47,5	27,2	26	20,3	26	3	2	4	2	4	2	2	3	2	3	malborski
308	Gimnazjum Programów Indywidualnych w Gdańsku	47,4	23,2	5	24,2	5	2	4	2	6	7	4	3	2	3	4	Gdańsk
309	Gimnazjum w Lubni	47,2	24,2	48	23,0	48	2	3	3	4	2	3	2	4	4	4	chojnicki
310	Gimnazjum nr 1 im. Jana Pawła II w Zespole Szkół nr 1 w Pelplinie	47,1	24,5	57	22,6	57	2	2	2	3	3	3	3	3	4	3	tczewski
311	Samorządowe Gimnazjum im. ks. Stanisława Galasa w Samorządowym Zespole Szkół w Kostkowie	47,0	24,2	51	22,8	51	2					3					wejherowski
312	Gimnazjum nr 2 w Zespole Szkół nr 2 im. bp. Konstantyna Dominika w Pelplinie	46,8	24,7	80	22,1	80	2	4	3	3	3	3	5	5	3	3	tczewski
313	Publiczne Gimnazjum w Zespole Szkół w Wąglikowicach	46,7	25,4	20	21,3	20	3	3	3	6		2	7	4	5		kościerski
314	Publiczne Gimnazjum w Smętowie Granicznym	46,6	24,8	87	21,8	87	2	3	2	3	2	2	3	3	4	3	starogardzki
315	Publiczne Gimnazjum w Pszczółkach	46,6	24,4	111	22,2	111	2	3	2	5	3	3	4	4	5	3	gdański
316	Gimnazjum w Zespole Kształcenia i Wychowania w Kulicach	46,5	23,6	17	22,9	17	2	5	3	4	4	3	2	3	3	2	tczewski
317	Gimnazjum w Zespole Szkół w Suchym Dębnie	46,4	24,1	67	22,3	67	2	3	2	3	3	3	4	3	5	5	gdański
318	Publiczne Gimnazjum nr 1 w Tujsku	46,3	23,7	25	22,6	25	2	6	4	5	5	3	6	5	5	5	nowodworski
319	Gimnazjum w Gniewie	46,1	23,5	156	22,6	156	2	4	3	4	4	3	5	5	4	6	tczewski
320	Gimnazjum w Cedrach Małych	45,9	24,6	29	21,3	29	2	3	2	3	2	2	4	3	3	3	gdański
321	Gimnazjum w Zespole Szkół w Łęgowie	45,9	24,8	38	21,1	38	2	3	2	3	2	2	2	2	2	6	gdański
322	Gimnazjum w Zespole Szkół w Tuchlinie	45,7	22,8	22	22,9	22	2	2	3	2	3	3	4	6	2	2	kartuski
323	Gimnazjum w Sławęcinie	45,4	24,6	58	20,8	58	2	2	2	4	2	2	3	3	3	4	chojnicki
324	Gimnazjum w Zespole Szkół w Mściszewicach	45,3	24,2	18	21,1	18	2	2	4	2	4	2	4	3	2	3	kartuski
325	Gimnazjum nr 14 w Gdańsku	45,3	22,6	61	22,7	61	2	3	4	4	4	3	4	5	4	4	Gdańsk
326	Publiczne Gimnazjum im. Władysława Konefki w Zespole Szkół w Starzynie	45,1	23,0	124	22,1	124	2	2	2	2	2	3	3	4	3	3	pucki
327	Gimnazjum w Zespole Publicznego Gimnazjum i Szkoły Podstawowej im. Jana Pawła II w Przyjaźni	44,6	24,1	49	20,5	49	2	2	2	2	1	2	2	2	3	2	kartuski
328	Gimnazjum nr 2 im. mjr. Henryka Sucharskiego w Tczewie	44,5	23,3	152	21,2	152	2	2	2	3	2	2	2	3	3	2	tczewski
329	Gimnazjum w Zespole Szkół w Nowej Wsi Lęborskiej	44,3	21,4	38	22,9	36	2	3	3	2	1	3	4	4	4	2	lęborski
330	Gimnazjum im. Tadeusza Kościuszki w Wandowie	44,2	23,4	44	20,8	44	2	2	2	2	1	2	2	3	4	3	kwidzyński
331	Publiczne Gimnazjum w Kleszczewie Kościerskim	44,2	21,3	28	22,9	28	2	4	3	4		3	3	3	2		starogardzki
332	Gimnazjum w Warczu	44,1	24,6	32	19,5	32	2	2	2	2	2	2	2	2	2	2	gdański
333	Gimnazjum w Bożympolu Wielkim	43,7	23,3	43	20,4	43	2	2	5	2	2	2	2	2	3	3	wejherowski
334	Pierwsze Społeczne Gimnazjum w Gdyni	43,7	24,1	7	19,6	7	2	5	7	8	7	2	6	7	7	5	Gdynia

Wyniki z egzaminu gimnazjalnego gimnazjów województwa pomorskiego - za rok 2008

335	Gimnazjum nr 6 w Zespole Szkół Ogólnokształcących nr 6 w Gdańsku	43,5	22,9	87	20,6	88	2	2	4	3	2	2	2	3	3	3	Gdańsk
336	Gimnazjum Gminne w Malborku	43,4	23,6	59	19,8	59	2	3	4	3		2	2	3	2		malborski
337	Gimnazjum nr 44 w Zespole Kształcenia Podstawowego i Gimnazjalnego nr 32 w Gdańsku	43,4	22,0	23	21,4	23	2	2	1	2	2	2	2	2	2		Gdańsk
338	Gimnazjum im. Zawiszy Czarnego w Przywidzu	43,2	24,6	68	18,6	68	2	3	2	2	4	2	3	2	2	3	gdański
339	Gimnazjum nr 14 w Gdyni	42,8	23,0	122	19,8	121	2	3	3	4	5	2	3	4	2	3	Gdynia
340	Gimnazjum w Rodowie	42,7	21,5	22	21,2	22	2	3	4	3	2	2	4	7	3	3	kwidzyński
341	Gimnazjum w Ostaszewie	42,4	21,8	61	20,6	61	2	2	2	2	2	2	2	3	2	3	nowodworski
342	Publiczne Gimnazjum w Zespole Szkół w Starym Targu	42,3	20,7	80	21,6	80	2	2	3	2	1	2	3	4	2	2	sztumski
343	Gimnazjum nr 12 w Gdańsku	42,2	23,0	73	19,2	73	2	3	3	5	4	2	3	3	5	5	Gdańsk
344	Gimnazjum Mistrzostwa Sportowego w Słupsku	42,2	21,6	14	20,6	14	2	3	3			2	2	3			Słupsk
345	Gimnazjum nr 21 z Oddziałami Integracyjnymi im. Dziedzictwa Pontyfikatu Jana Pawła II w Gdańsku	42,0	22,2	42	19,8	43	2	3	3	4	4	2	3	3	3	3	Gdańsk
346	Gimnazjum im. Noblistów Polskich w Zespole Szkół w Damnie	41,5	21,8	31	19,7	31	2	3	3	2	3	2	3	3	2	4	słupski
347	Gimnazjum w Zespole Szkół im. Zjednoczonej Europy w Zagórzycy	41,4	20,2	23	21,2	23	2	2	3			2	2	3			słupski
348	Gimnazjum nr 2 w Młodzieżowym Ośrodku Socjoterapii w Uście	39,7	21,5	10	18,2	10	2	1	2	2		2	2	2	1		słupski
349	Gimnazjum w Zespole Szkoły Podstawowej i Publicznego Gimnazjum w Pomieczynie	38,8	19,7	17	19,1	17	2	3	4	4	1	2	5	5	6	5	kartuski
350	Spółeczne Gimnazjum w Szczypkowicach	38,7	20,4	7	18,3	7	2	6				2	6				słupski
351	Gimnazjum nr 42 w Zespole Kształcenia Podstawowego i Gimnazjalnego nr 30 w Gdańsku	38,0	19,0	1	19,0	1	2		1	9		2		1	8		Gdańsk
352	Gimnazjum nr 5 im. Stefana Żeromskiego w Zespole Kształcenia Podstawowego i Gimnazjalnego nr 5 w Gdańsku	37,8	20,6	48	17,2	48	2	2	4	5	4	2	2	5	3	4	Gdańsk
353	Gimnazjum Specjalne w Debrznie	35,0	17,8	32	17,2	32	1	1	1	2	1	2	2	2	2	2	człuchowski
354	Publiczne Gimnazjum w Rywałdzie	34,7	18,3	67	16,4	66	1	1	1	1	1	2	2	1	2	1	starogardzki
355	Gimnazjum nr 6 im. gen. Mariusza Zaruskiego w Zespole Szkół Ogólnokształcących nr 3 w Gdyni	33,8	19,7	18	14,1	18	2	2	2	3	3	1	2	2	2	5	Gdynia
356	Gimnazjum nr 6 w Chojnicach	33,5	18,6	10	14,9	10	2	1	1	1	2	1	1	1	1	2	chojnicki
357	Gimnazjum w Zespole Szkół Samorządowych w Sycewicach	32,0	18,0	108	14,0	107	1	1	2	3	2	1	1	2	2	2	słupski
358	Gimnazjum dla Dorosłych w Centrum Kształcenia Ustawicznego w Sztumie	31,7	17,2	32	14,5	32	1		2		1	1		4		1	sztumski
359	Spółeczne Gimnazjum w Peplinie	31,5	15,4	14	16,1	14	1		2	2	2	2		5	6	5	Słupsk
360	Gimnazjum nr 45 dla Dorosłych w Gdańsku	29,9	15,9	42	14,0	42	1	1	1	1	1	1	1	1	1	1	Gdańsk
361	Gimnazjum nr 38 w Zespole Specjalnego Kształcenia Podstawowego i Gimnazjalnego nr 1 w Gdańsku	28,9	14,0	7	14,9	7	1	1	1	1	1	1	1	1	1	2	Gdańsk
362	Gimnazjum dla Dorosłych w Zespole Szkół Zawodowych nr 1 w Gdyni	28,9	15,6	26	13,3	25	1	1	1	1	1	1	1	1	1	1	Gdynia
363	Gimnazjum z Oddziałami Przystosobiaczymi do Pracy w Zespole Szkół Ponadgimnazjalnych nr 4 w Kwidzynie	27,6	14,5	22	13,1	22	1	1	1	1		1	1	1	1		kwidzyński
364	Gimnazjum dla Dorosłych w Tczewie	26,5	14,7	29	11,8	29	1	1				1	1				tczewski
365	Gimnazjum dla Dorosłych w Zespole Szkół Ponadgimnazjalnych nr 4 w Kwidzynie	24,7	13,2	25	11,5	25	1	1	1	1	1	1	1	1	1	1	kwidzyński
366	Gimnazjum Specjalne nr 1 w Specjalnym Ośrodku Szkolno-Wychowawczym nr 1 im. Janusza Korczaka w Wejherowie	23,3	12,1	18	11,2	19	1	1	1	1	1	1	1	1	1	1	wejherowski
367	Gimnazjum Przystosobiaczące do Pracy w Gdańsku	23,0	12,4	37	10,6	36	1	1	1			1	1	1			Gdańsk