

# INSTYTUT ANALIZ REGIONALNYCH w Kielcach

## Wyniki z egzaminu gimnazjalnego gimnazjów województwa świętokrzyskiego z roku 2008

autor: dr Bogdan Stępień

**Zabrania się zapisywania opracowania w formie elektronicznej oraz jego drukowania/kopiowania w całości bądź w części. Zabrania się bez zgody autora „na piśmie” wykorzystywania opracowania przez Kuratoria Oświaty i ich oddziały, jednostki samorządu terytorialnego, szkoły oraz inne instytucje z wyłączeniem mediów oraz osób fizycznych.**

**Kontakt z autorem: [bogdan@iar.pl](mailto:bogdan@iar.pl)**

Opracowanie powstało na podstawie danych z [www.wyniki egzaminow.pl](http://www.wyniki egzaminow.pl) wg stanu na dzień 12 czerwca 2008 roku. W opracowaniu uwzględniono wyłącznie te szkoły, dla których podano wyniki z obu części: humanistycznej i matematyczno-przyrodniczej.

Wszystkie średnie podane w opracowaniu zostały wyznaczone wyłącznie w oparciu o wyniki osiągnięte przez uczniów rozwiązujących zadania z arkusza standardowego.

[www.iar.pl](http://www.iar.pl)

Czerwiec'2008

## Oznaczenia:

### Średnie wyniki z części humanistycznej

<i>SSh</i>	średnia szkolna
<i>SGh</i>	średnia gminna
<i>SPh</i>	średnia powiatowa
<i>SWh</i>	średnia wojewódzka
<i>SKh</i>	średnia krajowa

### Średnie wyniki z części matematyczno-przyrodniczej

<i>SSm</i>	średnia szkolna
<i>SGm</i>	średnia gminna
<i>SPm</i>	średnia powiatowa
<i>SWm</i>	średnia wojewódzka
<i>SKm</i>	średnia krajowa

### Średnie z części humanistycznej i matematyczno-przyrodniczej

<i>SSo</i>	średnia szkolna
<i>SGo</i>	średnia gminna
<i>SPo</i>	średnia powiatowa
<i>SWo</i>	średnia wojewódzka
<i>SKo</i>	średnia krajowa

### Liczba zdających egzamin gimnazjalny

*LZh* liczba zdających część humanistyczną

*LZm* liczba zdających część matematyczno-przyrodniczą

### Względne % odchylenia z części humanistycznej

$$P | Kh = \frac{SPh - SKh}{SKh} \times 100\% \quad \text{średniej powiatowej od średniej krajowej}$$

$$P | Wh = \frac{SPh - SWh}{SWh} \times 100\% \quad \text{średniej powiatowej od średniej wojewódzkiej}$$

$$S | Kh = \frac{SSh - SKh}{SKh} \times 100\% \quad \text{średniej szkolnej od średniej krajowej}$$

$$S | Wh = \frac{SSh - SWh}{SWh} \times 100\% \quad \text{średniej szkolnej od średniej wojewódzkiej}$$

$$S | Ph = \frac{SSh - SPh}{SPh} \times 100\% \quad \text{średniej szkolnej od średniej powiatowej}$$

$$S | Gh = \frac{SSh - SGh}{SGh} \times 100\% \quad \text{średniej szkolnej od średniej gminnej}$$

### Względne % odchylenia z części matematyczno-przyrodniczej

$$P | Km = \frac{SPm - SKm}{SKm} \times 100\% \quad \text{średniej powiatowej od średniej krajowej}$$

$$P | Wm = \frac{SPm - SWm}{SWm} \times 100\% \quad \text{średniej powiatowej od średniej wojewódzkiej}$$

$$S | Km = \frac{SSm - SKm}{SKm} \times 100\% \quad \text{średniej szkolnej od średniej krajowej}$$

$$S | Wm = \frac{SSm - SWm}{SWm} \times 100\% \quad \text{średniej szkolnej od średniej wojewódzkiej}$$

$$S | Pm = \frac{SSm - SPm}{SPm} \times 100\% \quad \text{średniej szkolnej od średniej powiatowej}$$

$$S | Gm = \frac{SSm - SGm}{SGm} \times 100\% \quad \text{średniej szkolnej od średniej gminnej}$$

### Względne % odchylenia z części humanistycznej i matematyczno-przyrodniczej

$$S | Ko = \frac{SSo - SKo}{SKo} \times 100\% \quad \text{średniej szkolnej od średniej krajowej}$$

$$S | Po = \frac{SSo - SPo}{SPo} \times 100\% \quad \text{średniej szkolnej od średniej powiatowej}$$

$$S | Wo = \frac{SSo - SWo}{SWo} \times 100\% \quad \text{średniej szkolnej od średniej wojewódzkiej}$$

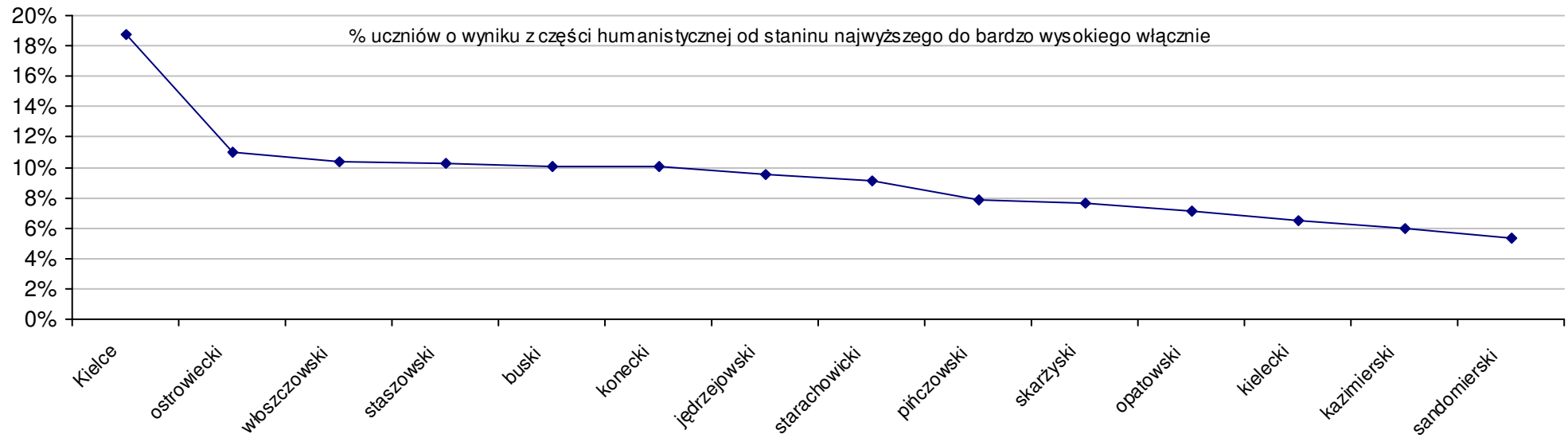
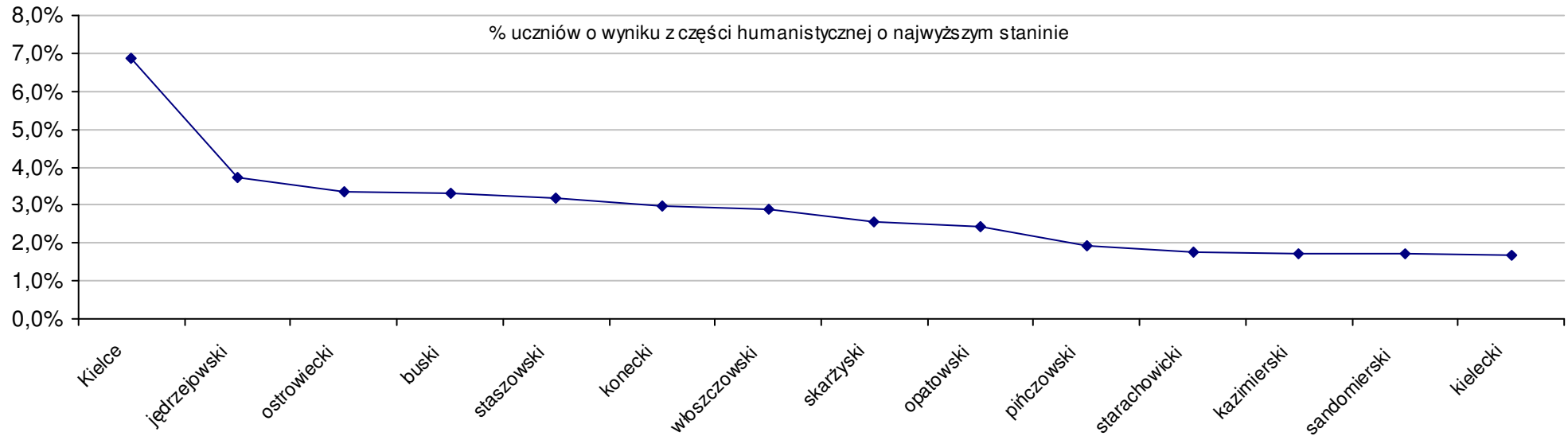
$$S | Go = \frac{SSo - SGo}{SGo} \times 100\% \quad \text{średniej szkolnej od średniej gminnej}$$

Stanin (szkół)	Dla części humanistycznej przedziały punktowe					Dla części matematyczno-przyrodniczej przedziały punktowe				
	2004	2005	2006	2007	2008	2004	2005	2006	2007	2008
	9. najwyższy	35,3 - 48,0	40,5 - 46,8	38,3 - 45,7	40,0 - 48,0	39,3 - 46,8	35,6 - 46,0	34,4 - 45,9	33,8 - 46,9	35,0 - 48,0
8. bardzo wysoki	31,6 - 35,2	37,3 - 40,4	35,4 - 38,2	36,0 - 39,9	35,4 - 39,2	30,4 - 35,5	29,1 - 34,3	28,5 - 33,7	30,1 - 34,9	32,1 - 37,9
7. wysoki	29,2 - 31,5	35,2 - 37,2	33,4 - 35,3	33,8 - 35,9	33,2 - 35,3	27,1 - 30,3	26,4 - 29,0	25,9 - 28,4	27,3 - 30,0	29,3 - 32,0
6. wyżej średni	27,4 - 29,1	33,6 - 35,1	31,8 - 33,3	32,0 - 33,7	31,4 - 33,1	24,8 - 27,0	24,5 - 26,3	24,0 - 25,8	25,4 - 27,2	27,4 - 29,2
5. średni	25,6 - 27,3	32,1 - 33,5	30,3 - 31,7	30,2 - 31,9	29,6 - 31,3	22,8 - 24,7	22,9 - 24,4	22,3 - 23,9	23,9 - 25,3	25,6 - 27,3
4. niżej średni	24,0 - 25,5	30,6 - 32,0	28,8 - 30,2	28,5 - 30,1	27,7 - 29,5	21,1 - 22,7	21,3 - 22,8	20,8 - 22,2	22,2 - 23,8	23,9 - 25,5
3. niski	22,2 - 23,9	28,8 - 30,5	26,9 - 28,7	26,5 - 28,4	25,3 - 27,6	19,3 - 21,0	19,4 - 21,2	19,0 - 20,7	20,3 - 22,1	21,9 - 23,8
2. bardzo niski	19,0 - 22,1	24,5 - 28,7	22,1 - 26,8	19,5 - 26,4	18,5 - 25,2	15,1 - 19,2	14,6 - 19,3	13,7 - 18,9	15,2 - 20,2	15,3 - 21,8
1. najniższy	8,9 - 18,9	11,1 - 24,4	0,0 - 22,0	6,0 - 19,4	4,0 - 18,4	7,3 - 15,0	5,0 - 14,5	0,0 - 13,6	9,3 - 15,1	7,0 - 15,2

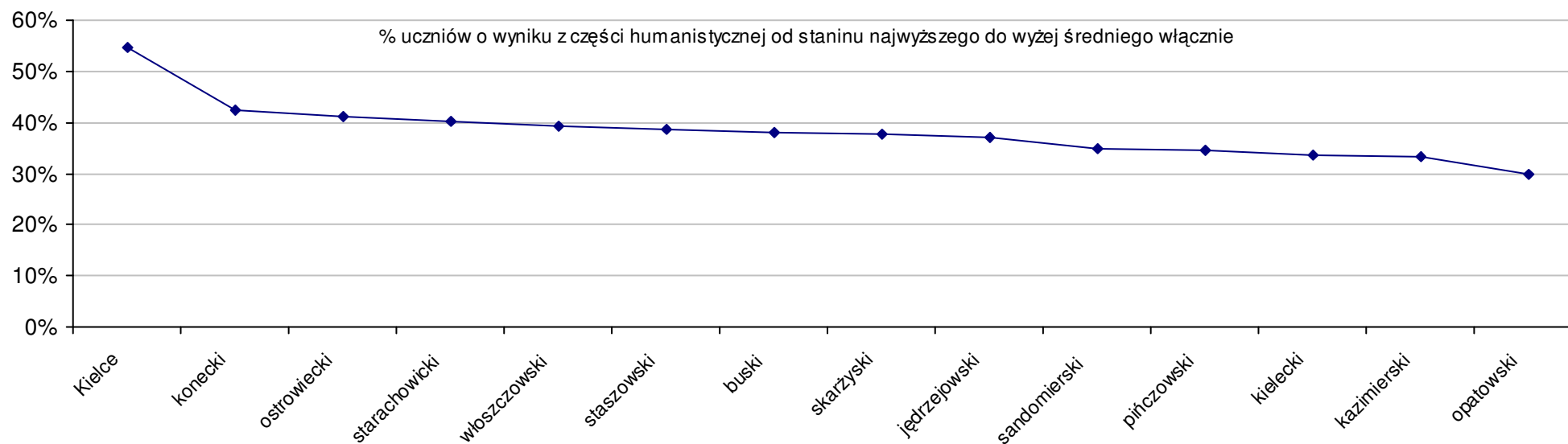
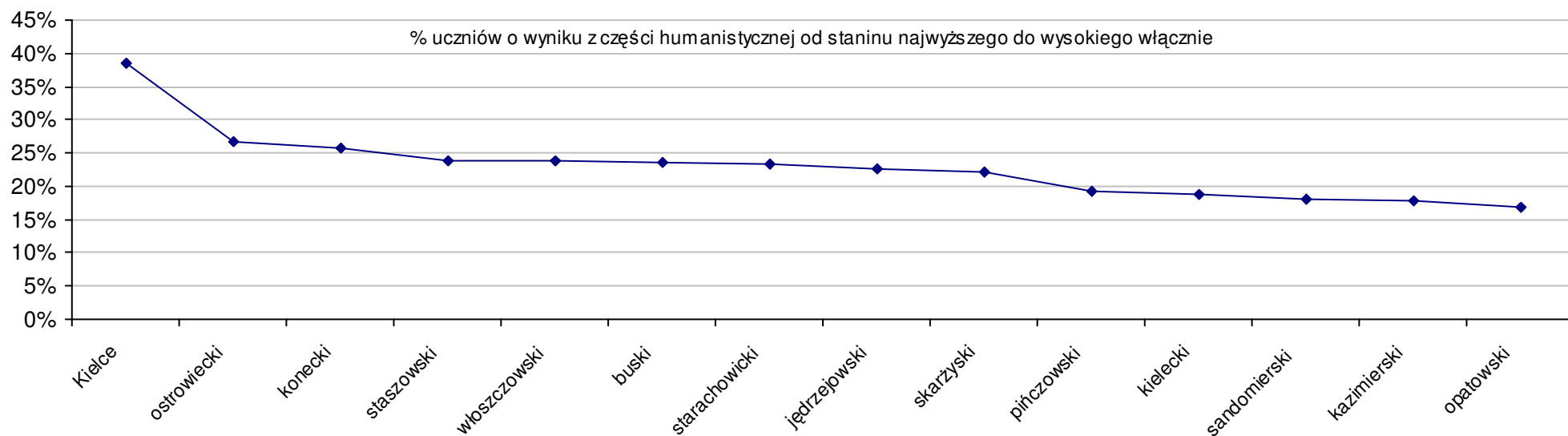
Wyniki województw w roku 2008				SWo	SWh	SWm	W Ko	W Kh	W Km
1	małopolskie	60,4	32,2	28,2	4,5%	4,9%	4,1%		
2	mazowieckie	60,3	31,7	28,6	4,3%	3,3%	5,5%		
3	podkarpackie	58,8	31,6	27,3	1,7%	2,9%	0,7%		
4	lubelskie	58,7	31,6	27,1	1,6%	2,9%	0,0%		
5	podlaskie	58,6	30,9	27,6	1,4%	0,7%	1,8%		
6	śląskie	58,1	31,1	27,0	0,5%	1,3%	-0,4%		
7	łódzkie	58,0	30,5	27,5	0,3%	-0,7%	1,5%		
8	wielkopolskie	56,9	30,2	26,6	-1,6%	-1,6%	-1,8%		
9	świętokrzyskie	56,8	30,2	26,6	-1,7%	-1,6%	-1,8%		
10	dolnośląskie	56,7	30,4	26,4	-1,9%	-1,0%	-2,6%		
11	opolskie	56,3	29,9	26,4	-2,6%	-2,6%	-2,6%		
12	pomorskie	55,9	29,3	26,6	-3,3%	-4,6%	-1,8%		
13	lubuskie	55,7	29,9	25,8	-3,6%	-2,6%	-4,8%		
14	zachodniopomorskie	55,6	29,7	25,9	-3,8%	-3,3%	-4,4%		
15	kujawsko-pomorskie	55,5	29,5	26,0	-4,0%	-3,9%	-4,1%		
16	warmińsko-mazurskie	55,4	29,4	26,0	-4,2%	-4,2%	-4,1%		

Wyniki powiatów w roku 2008				SPo	SPh	SPm	P Wo	P Wh	P Wm	P Ko	P Kh	P Km
1	m. Kielce	62,5	33,5	29,0	10,0%	10,9%	9,0%	7,9%	8,8%	7,0%		
2	pow. konecki	58,9	31,1	27,7	3,7%	3,0%	4,1%	1,7%	1,0%	2,2%		
3	pow. jędrzejowski	57,4	30,1	27,3	1,1%	-0,3%	2,6%	-0,9%	-2,3%	0,7%		
4	pow. włoszczowski	56,9	30,2	26,7	0,2%	0,0%	0,4%	-1,7%	-1,9%	-1,5%		
5	pow. buski	56,7	30,2	26,6	-0,2%	0,0%	0,0%	-2,1%	-1,9%	-1,8%		
6	pow. staszowski	56,5	30,4	26,0	-0,5%	0,7%	-2,3%	-2,4%	-1,3%	-4,1%		
7	pow. skarżyski	56,4	30,0	26,4	-0,7%	-0,7%	-0,8%	-2,6%	-2,6%	-2,6%		
8	pow. starachowicki	56,2	30,4	25,9	-1,1%	0,7%	-2,6%	-2,9%	-1,3%	-4,4%		
9	pow. ostrowiecki	56,0	30,2	25,8	-1,4%	0,0%	-3,0%	-3,3%	-1,9%	-4,8%		
10	pow. sandomierski	56,0	29,1	27,0	-1,4%	-3,6%	1,5%	-3,3%	-5,5%	-0,4%		
11	pow. kielecki	54,5	28,8	25,7	-4,0%	-4,6%	-3,4%	-5,9%	-6,5%	-5,2%		
12	pow. kazimierski	54,2	28,7	25,5	-4,6%	-5,0%	-4,1%	-6,4%	-6,8%	-5,9%		
13	pow. pińczowski	54,1	28,9	25,3	-4,8%	-4,3%	-4,9%	-6,6%	-6,2%	-6,6%		
14	pow. opatowski	53,8	28,2	25,6	-5,3%	-6,6%	-3,8%	-7,1%	-8,4%	-5,5%		

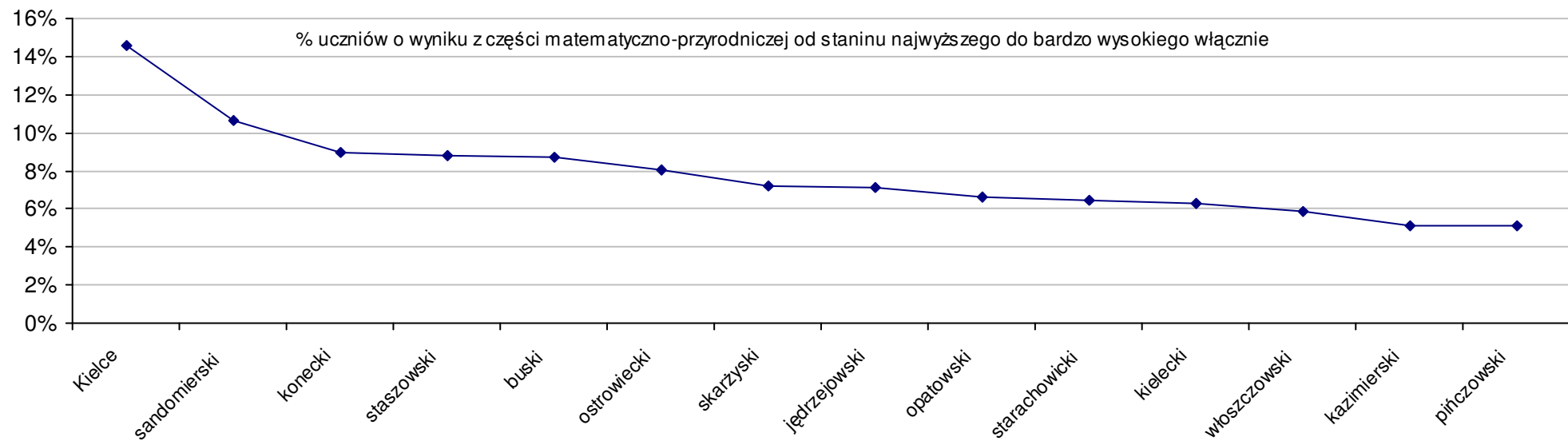
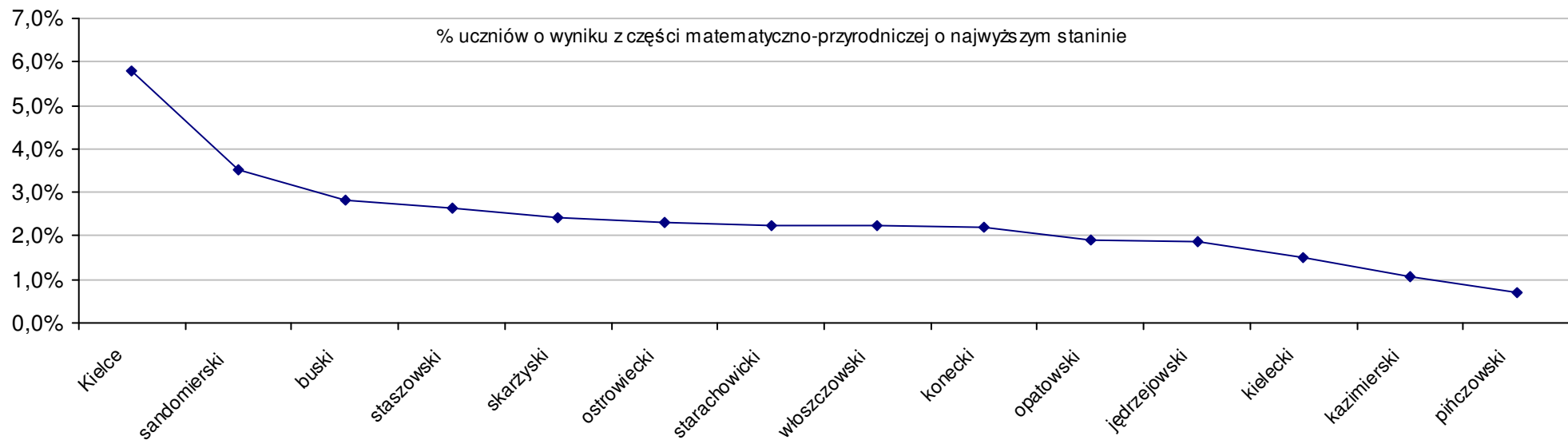
Dotyczy części humanistycznej za rok 2008 dla powiatów województwa świętokrzyskiego



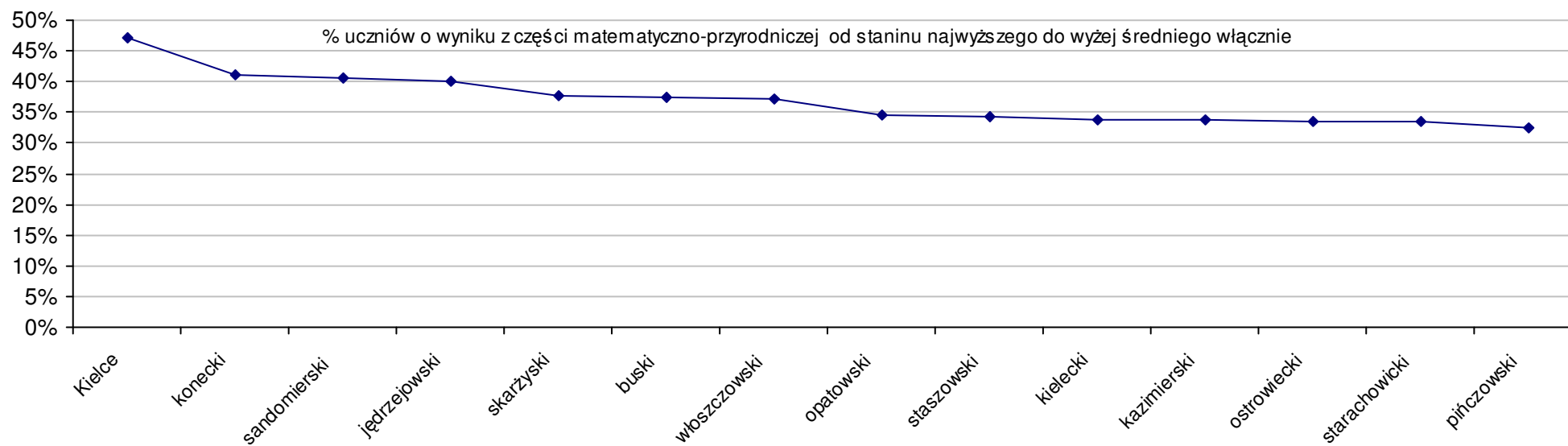
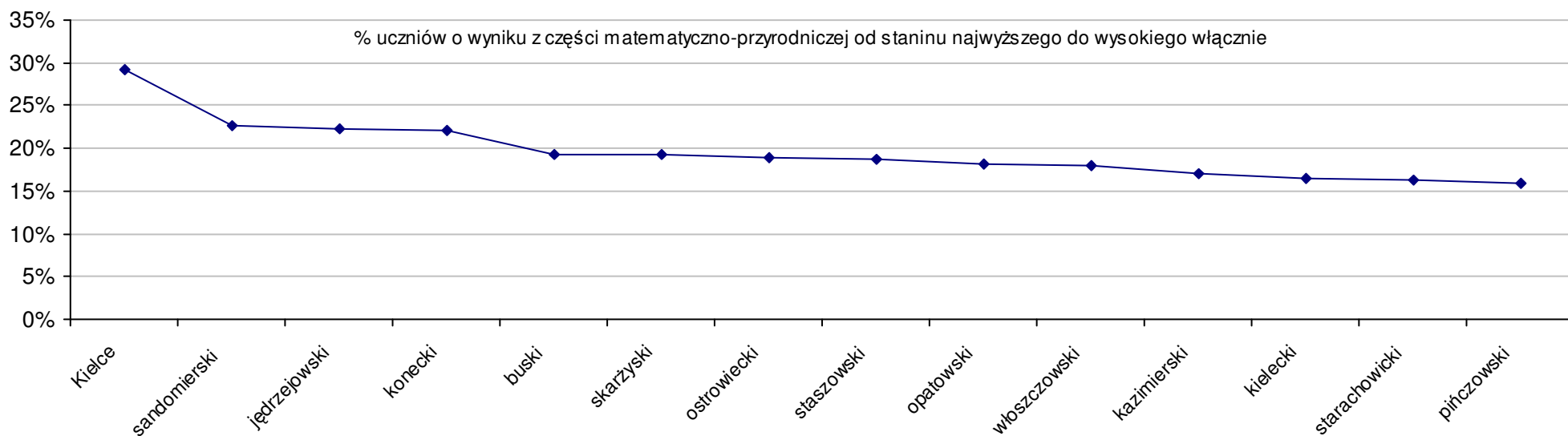
Dotyczy części humanistycznej za rok 2008 dla powiatów województwa świętokrzyskiego



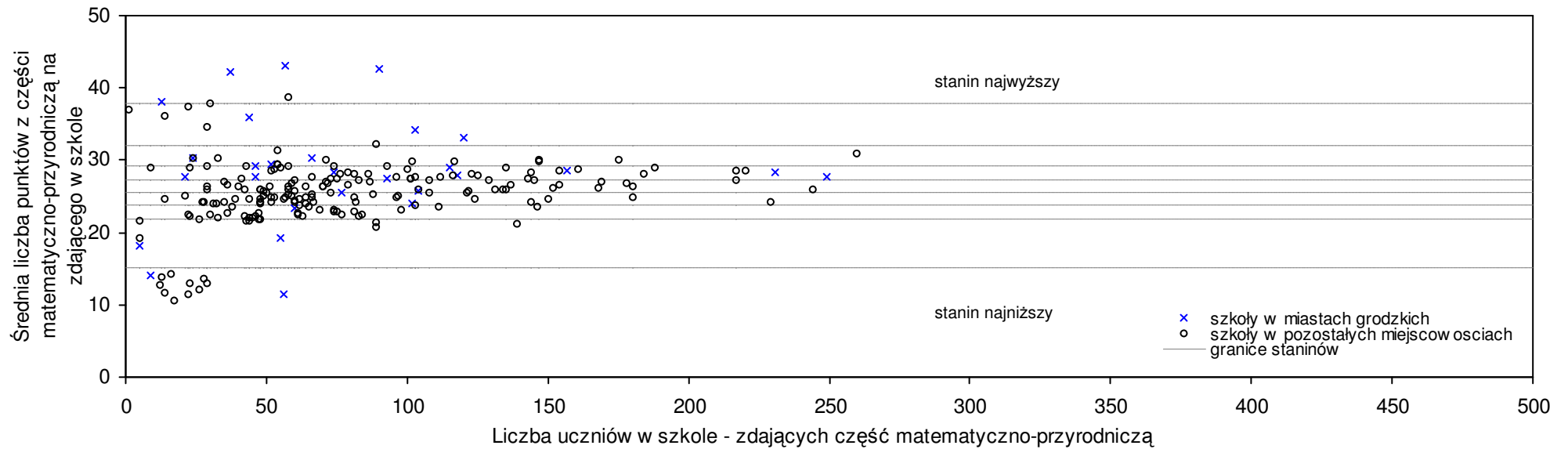
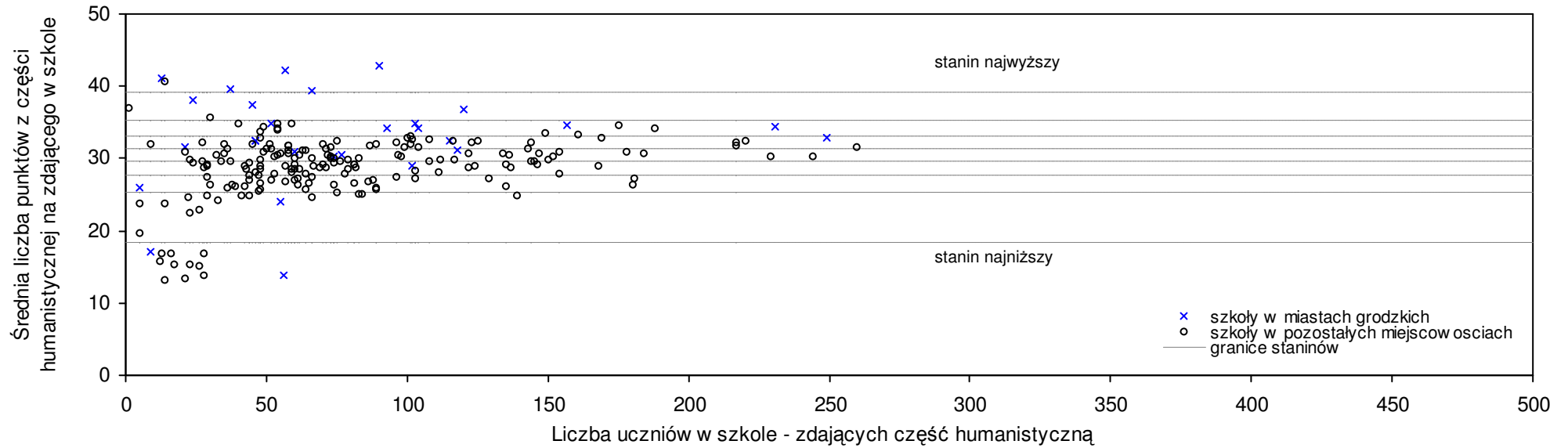
Dotyczy części matematyczno-przyrodniczej za rok 2008 dla powiatów województwa świętokrzyskiego



Dotyczy części matematyczno-przyrodniczej za rok 2008 dla powiatów województwa świętokrzyskiego

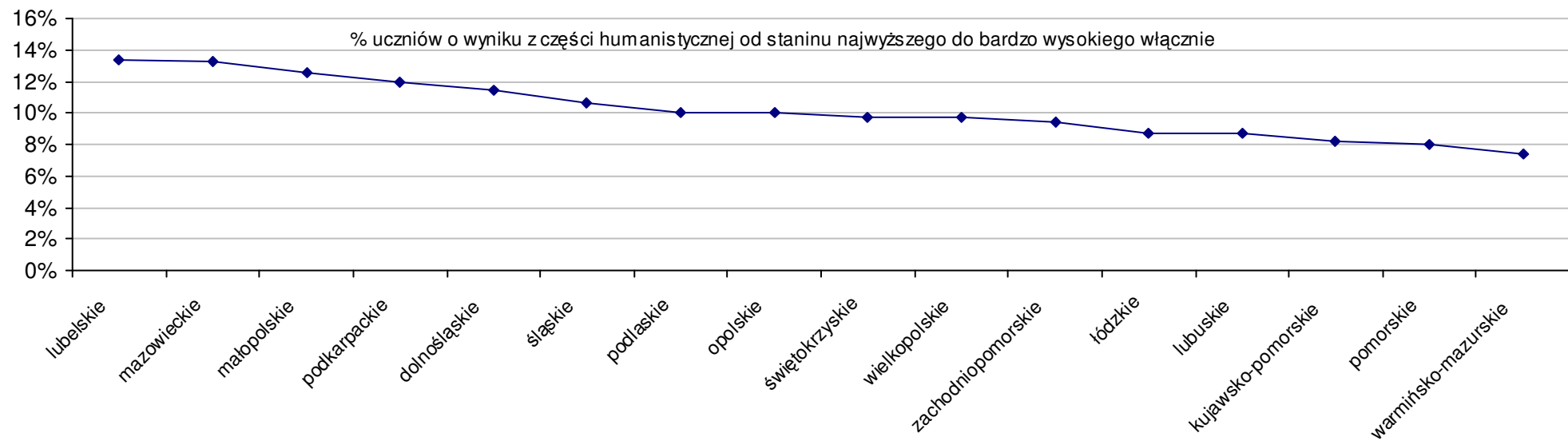
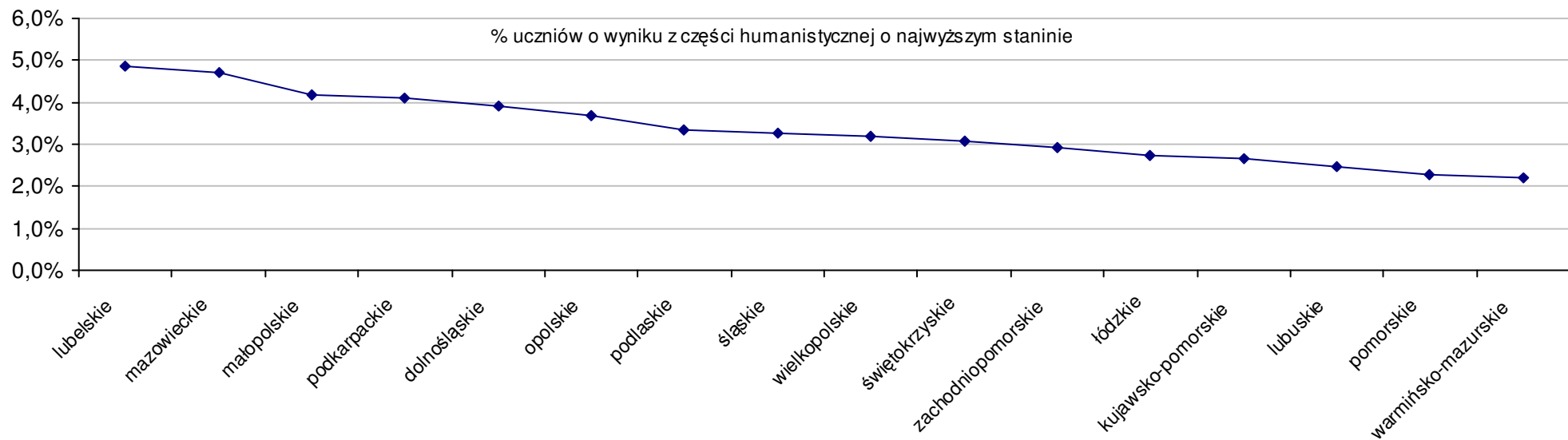


Średnie wyniki szkół na ucznia a liczba zdających egzamin w szkole - dla całego województwa

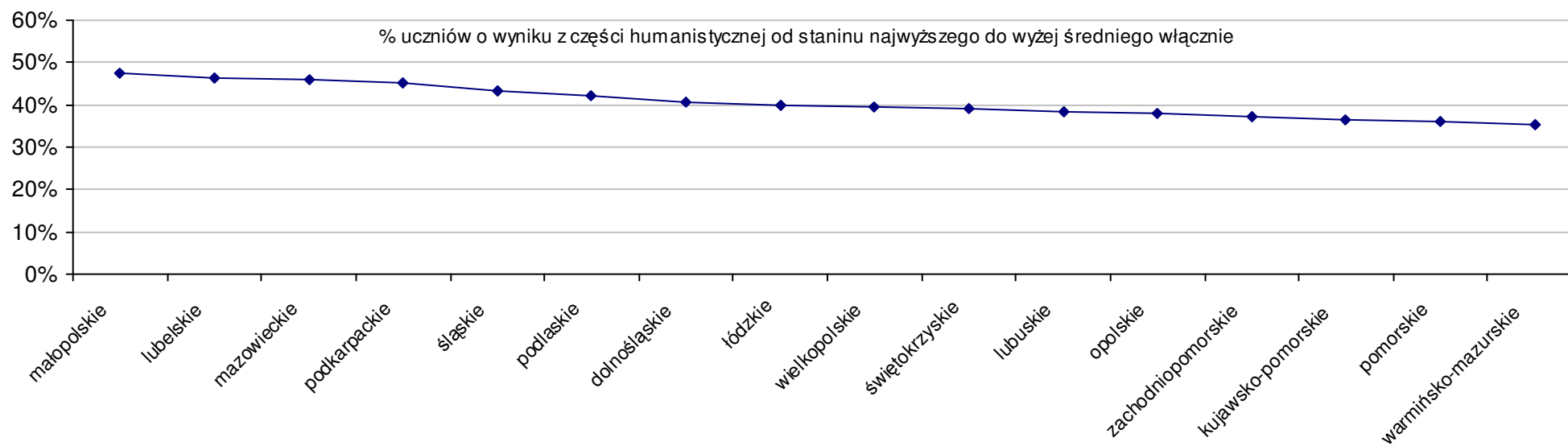
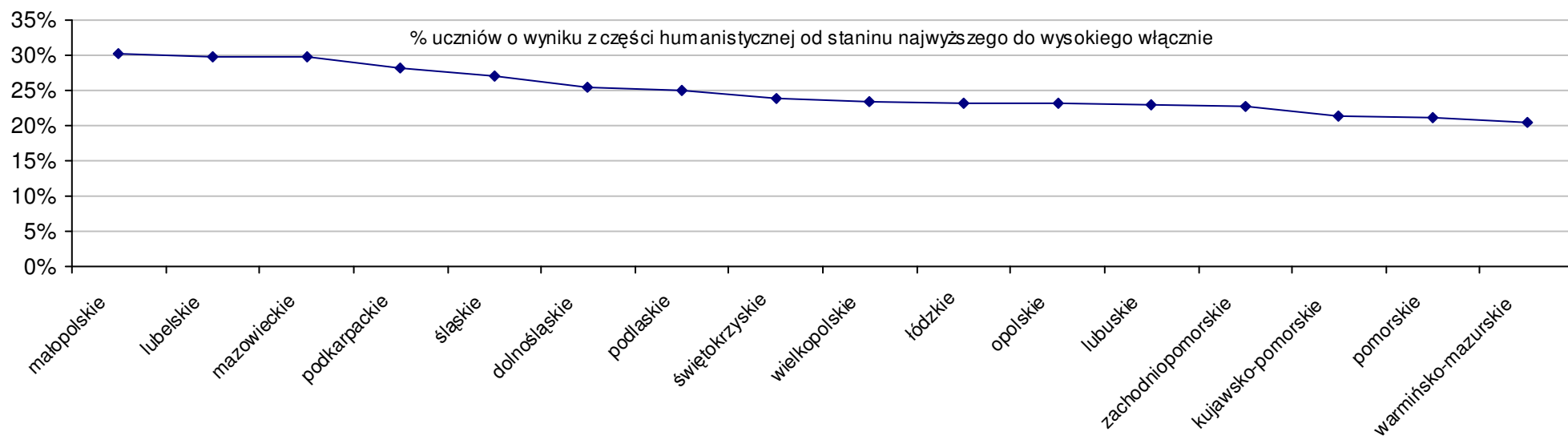




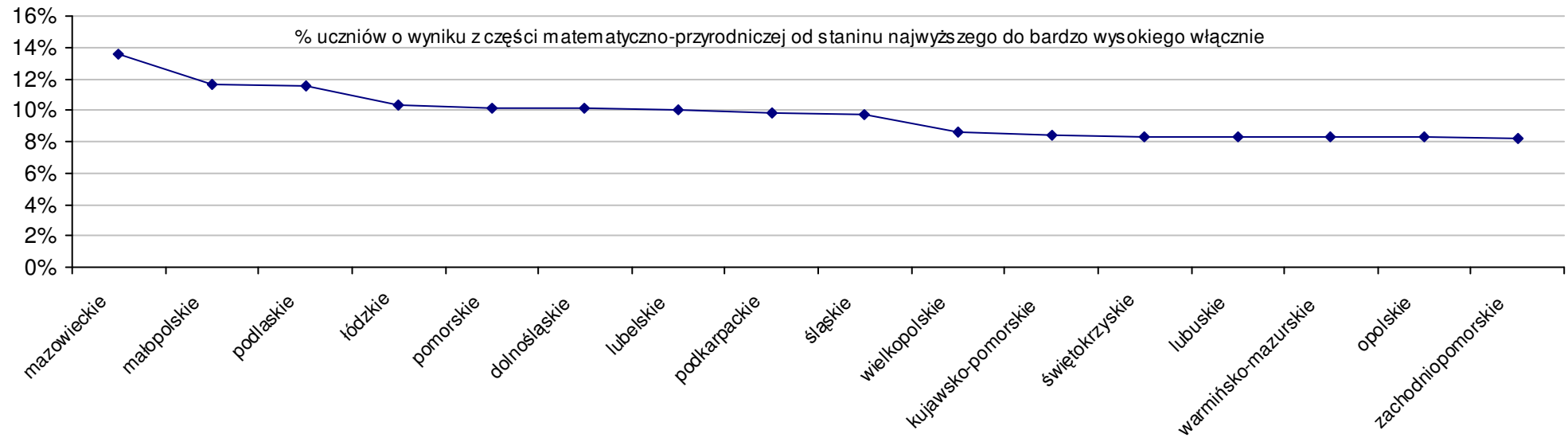
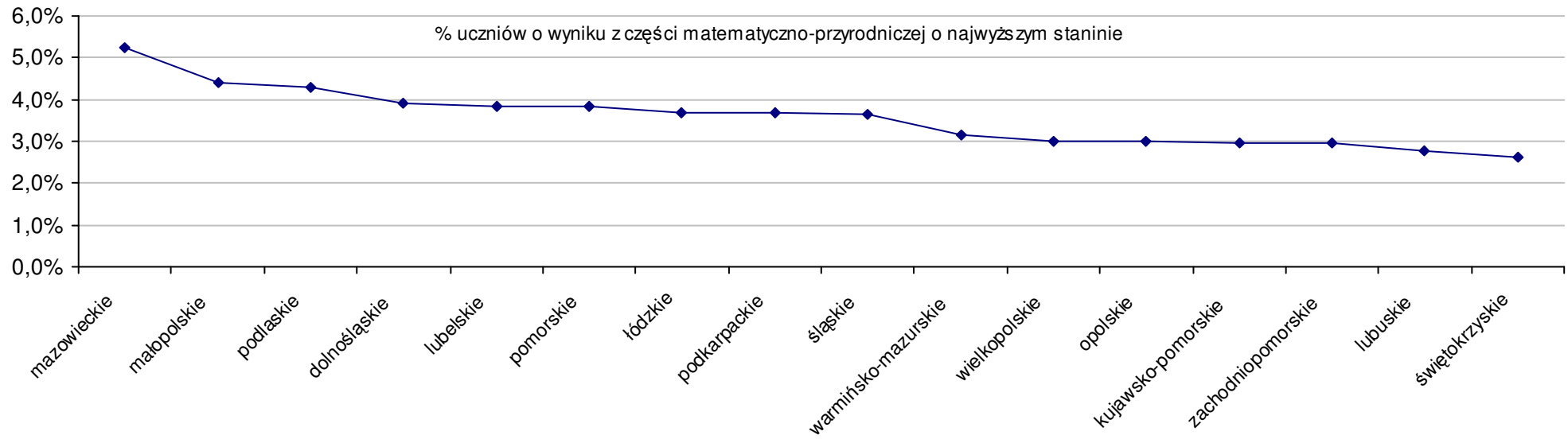
### Dotyczy części humanistycznej za rok 2008 dla województw



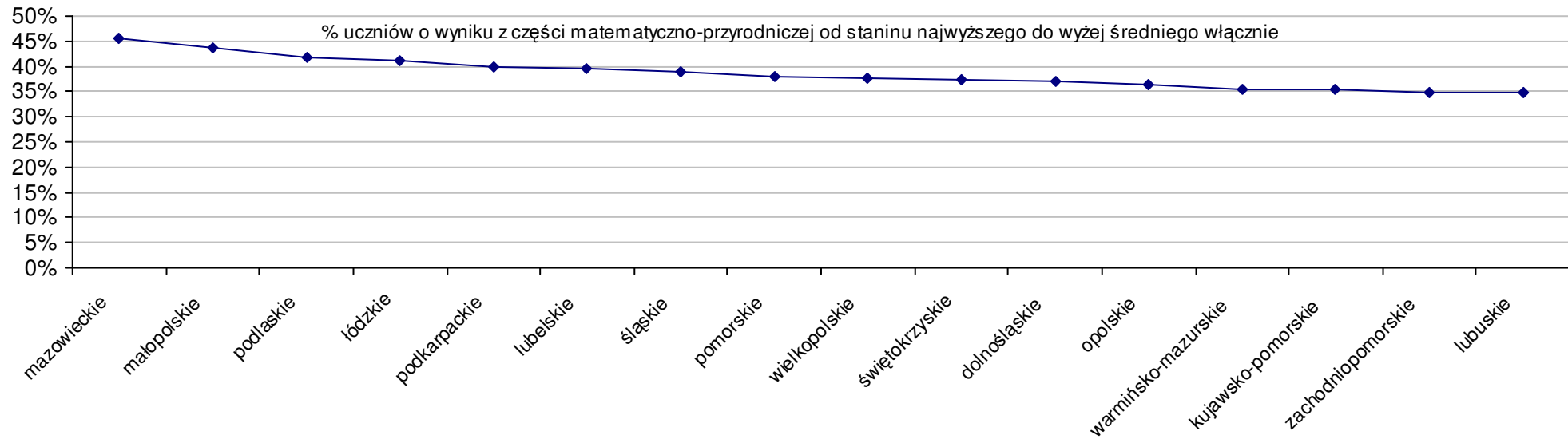
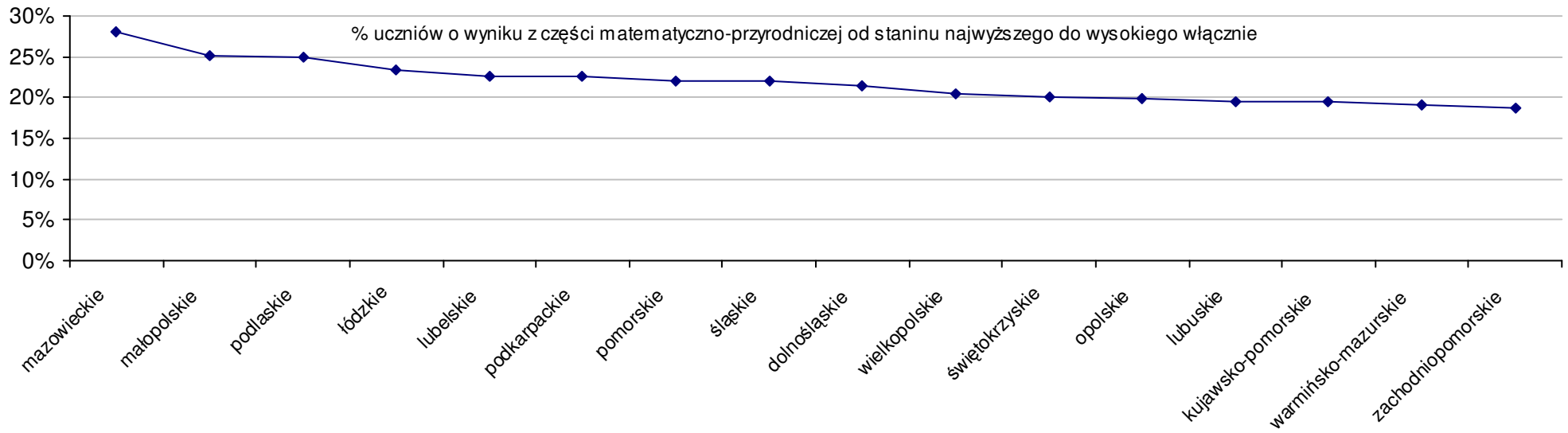
### Dotyczy części humanistycznej za rok 2008 dla województw



Dotyczy części matematyczno-przyrodniczej za rok 2008 dla województw



Dotyczy części matematyczno-przyrodniczej za rok 2008 dla województw



Wyniki z egzaminu gimnazjalnego gimnazjów województwa świętokrzyskiego - za rok 2008

**pow. buski**

SPh: 30,2 SWh: 30,2 P|Wh: 0,0% SKh: 30,8 P|Kh: -1,9%  
 SPm: 26,6 SWm: 26,6 P|Wm: 0,0% SKm: 27,1 P|Km: -1,8%  
 SPo: 56,7 SWo: 56,8 P|Wo: -0,2% SKo: 57,9 P|Ko: -2,1%

Nazwa szkoły	Dane z egzaminu gimnazjalnego za rok 2008										Staniny wg części egzaminu i lat									
											humanistyczna					matemat.-przyrod.				
	SSo	SSh	LZh	SSm	LZm	S Ko	S Wo	S Po	S Go	08	07	06	05	04	08	07	06	05	04	
1 Gimnazjum dla Dzieci Przewlekle Chorych w Zespole Szkół Specjalnych "Górka" przy Specjalistycznym Szpitalu Kompleksowej Rehabilitacji i Ortopedii Dziecięcej w Busku-Zdroju	74,0	37,0	1	37,0	1	28,0%	30,3%	30,5%	27,4%	8	1	1	1	3	8	1	1	1	4	
2 Samorządowe Gimnazjum im. św. Kingi w Nowym Korczynie	61,0	31,7	99	29,3	93	5,5%	7,4%	7,6%	0,0%	6	4	3	4	2	7	5	4	5	4	
3 Samorządowe Gimnazjum nr 1 w Busku-Zdroju	60,7	32,2	217	28,5	217	5,0%	6,9%	7,1%	4,5%	6	6	7	6	6	6	6	6	6	6	
4 Gimnazjum nr 2 w Ratajach Słupskich	60,0	29,6	37	30,4	33	3,8%	5,6%	5,8%	13,2%	5	5	6	5	3	7	4	5	8	7	
5 Gimnazjum w Wiślicy	59,4	30,1	74	29,3	74	2,8%	4,6%	4,8%	0,0%	5	6	5	6	6	7	6	5	6	7	
6 Samorządowe Gimnazjum w Zbludowicach	58,2	32,6	108	25,6	108	0,7%	2,5%	2,6%	0,2%	6	6	6	4	3	5	6	4	5	3	
7 Gimnazjum im. Kazimierza Wielkiego w Stopnicy	56,5	30,8	122	25,7	122	-2,2%	-0,5%	-0,4%	0,0%	5	4	7	5	6	5	4	4	4	5	
8 Samorządowe Gimnazjum w Podgajach	55,7	28,5	60	27,2	60	-3,6%	-1,9%	-1,8%	-4,1%	4	5	5	5	3	5	4	4	4	2	
9 Gimnazjum im. Marszałka Józefa Piłsudskiego w Jarosławicach	53,3	28,2	59	25,1	59	-7,8%	-6,2%	-6,0%	0,0%	4	4	5	3	3	4	4	5	4	4	
10 Gimnazjum w Gnojnie	53,3	28,6	62	24,7	62	-7,8%	-6,2%	-6,0%	0,0%	4	2	5	2	3	4	2	3	2	2	
11 Samorządowe Gimnazjum im. Jana Pawła II w Solcu-Zdroju	52,9	28,7	82	24,2	82	-8,5%	-6,9%	-6,7%	0,0%	4	5	6	3	3	4	4	4	6	7	
12 Gimnazjum nr 1 im. Michała Janasa w Pacanowie	49,1	26,4	61	22,7	61	-15,1%	-13,6%	-13,4%	-7,4%	3	5	4	3	2	3	3	3	4	4	
13 Gimnazjum Specjalne dla Niepełnosprawnych Ruchowo w Busku Zdroju	24,8	13,2	14	11,6	14	-57,1%	-56,3%	-56,3%	-57,3%	1	1		1		1	1		1		

**pow. jędrzejowski**

SPh: 30,1 SWh: 30,2 P|Wh: -0,3% SKh: 30,8 P|Kh: -2,3%  
 SPm: 27,3 SWm: 26,6 P|Wm: 2,6% SKm: 27,1 P|Km: 0,7%  
 SPo: 57,4 SWo: 56,8 P|Wo: 1,1% SKo: 57,9 P|Ko: -0,9%

Nazwa szkoły	Dane z egzaminu gimnazjalnego za rok 2008										Staniny wg części egzaminu i lat									
											humanistyczna					matemat.-przyrod.				
	SSo	SSh	LZh	SSm	LZm	S Ko	S Wo	S Po	S Go	08	07	06	05	04	08	07	06	05	04	
1 Publiczne Gimnazjum w Zespole Placówek Oświatowych w Miąsowej	69,5	30,8	58	38,7	58	20,2%	22,4%	21,1%	23,0%	5	5	6	6	5	9	9	7	9	8	
2 Gimnazjum Publiczne w Oksie	64,0	34,8	59	29,2	58	10,7%	12,7%	11,5%	0,0%	7	6	6	5	5	6	7	7	8	7	
3 Gimnazjum im. Janusza Korczaka w Bolesławicach	63,6	28,9	29	34,7	29	10,0%	12,0%	10,8%	11,4%	4	7	4	3	4	8	9	7	5	7	
4 Gimnazjum nr 2 w Zespole Szkół w Jędrzejowie	61,0	32,4	220	28,6	220	5,5%	7,4%	6,3%	5,5%	6	5	5	5	4	6	4	6	6	6	
5 Gminne Gimnazjum w Zespole Szkół w Mierzwinie	58,8	29,9	23	28,9	23	1,7%	3,5%	2,4%	5,8%	5					6					
6 Gimnazjum nr 1 w Jędrzejowie	58,2	29,2	135	29,0	135	0,7%	2,5%	1,4%	0,7%	4	3	4	5	5	6	5	5	6	5	
7 Publiczne Gimnazjum w Zespole Szkół Ogólnokształcących w Małogoszczu	57,7	29,9	112	27,8	112	-0,2%	1,6%	0,5%	3,8%	5	4	5	6	6	6	5	5	6	7	
8 Gimnazjum nr 1 w Zespole Szkół w Wodzisławiu	57,6	31,6	104	26,0	104	-0,3%	1,4%	0,3%	0,0%	6	4	6	4	4	5	4	3	5	5	
9 Gimnazjum Publiczne im. Romana Czerneckiego w Słupi Jędrzejowskiej	57,4	31,1	64	26,3	64	-0,7%	1,1%	0,0%	0,0%	5	5	5	3	6	5	4	5	4	4	
10 Gimnazjum im. Mikołaja Reja w Zespole Placówek Oświatowych w Nagłowicach	57,1	31,2	58	25,9	58	-1,2%	0,5%	-0,5%	0,0%	5	6	6	5	3	5	6	6	6	4	

Wyniki z egzaminu gimnazjalnego gimnazjów województwa świętokrzyskiego - za rok 2008

11	Gimnazjum w Sędziszowie	55,7	30,6	97	25,1	97	-3,6%	-1,9%	-3,0%	-2,5%	5	6	7	5	5	4	4	4	5	4
12	Gimnazjum w Zespole Szkół Centrum Kształcenia Praktycznego im. Macieja Rataja w Krzelowie	55,1	29,2	29	25,9	29	-4,7%	-3,0%	-4,0%	-3,5%	4	2	5	2	3	5	2	5	2	5
13	Gminne Gimnazjum w Zespole Szkół w Motkowicach	53,0	28,8	28	24,2	28	-8,3%	-6,7%	-7,7%	-4,7%	4					4				
14	Publiczne Gimnazjum w Zespole Placówek Oświatowych w Złotnikach	51,2	27,0	52	24,2	52	-11,4%	-9,9%	-10,8%	-7,9%	3	3	3	3	3	4	3	3	2	3
15	Gimnazjum Publiczne im. Jana Pawła II w Sobkowie	47,6	25,1	84	22,5	84	-17,6%	-16,2%	-17,1%	-15,8%	2	5	5	3	3	3	5	6	5	6
16	Niepubliczne Gimnazjum z Uprawnieniami Szkoły Publicznej w Jędrzejowie	30,4	16,8	28	13,6	28	-47,4%	-46,5%	-47,0%	-47,4%	1	1	1			1	1	1		

**pow. kazimierski**

SPh:	28,7	SWh:	30,2	P Wh:	-5,0%	SKh:	30,8	P Kh:	-6,8%
SPm:	25,5	SWm:	26,6	P Wm:	-4,1%	SKm:	27,1	P Km:	-5,9%
SPo:	54,2	SWo:	56,8	P Wo:	-4,6%	SKo:	57,9	P Ko:	-6,4%

Nazwa szkoły	Dane z egzaminu gimnazjalnego za rok 2008									Staniny wg części egzaminu i lat									
										humanistyczna				matemat.-przyrod.					
	SSo	SSh	LZh	SSm	LZm	S Ko	S Wo	S Po	S Go	08	07	06	05	04	08	07	06	05	04
1 Gimnazjum im. Armii Krajowej w Cieszkowach	58,4	31,9	58	26,5	58	1,0%	2,8%	7,7%	0,0%	6	6	6	8	2	5	6	6	6	5
2 Publiczne Gimnazjum Samorządowe w Kazimierzy Wielkiej	57,8	30,9	178	26,9	178	0,0%	1,8%	6,6%	3,8%	5	5	5	3	5	5	5	4	4	4
3 Publiczne Gimnazjum w Czyżowicach	52,8	27,9	53	24,9	53	-8,7%	-7,0%	-2,6%	0,0%	4	3	2	4	6	4	5	3	3	5
4 Publiczne Gimnazjum Samorządowe nr 3 w Wielgusie	50,1	24,7	66	25,4	66	-13,3%	-11,8%	-7,6%	-10,1%	2	6	6	3	5	4	5	5	4	6
5 Publiczne Gimnazjum w Skalbmierzu	49,8	27,2	61	22,6	61	-13,8%	-12,3%	-8,1%	0,4%	3	3	5	5	2	3	3	4	6	3
6 Gimnazjum w Opatowcu	48,8	26,0	36	22,8	36	-15,6%	-14,1%	-10,0%	0,0%	3	3	4	2	4	3	3	4	2	4
7 Gimnazjum Publiczne w Zespole Szkół w Topoli	48,5	23,9	14	24,6	14	-16,1%	-14,6%	-10,5%	-2,2%	2	5	2	2	2	4	4	2	4	3

**Kielce**

SPh:	33,5	SWh:	30,2	P Wh:	10,9%	SKh:	30,8	P Kh:	8,8%
SPm:	29	SWm:	26,6	P Wm:	9,0%	SKm:	27,1	P Km:	7,0%
SPo:	62,5	SWo:	56,8	P Wo:	10,0%	SKo:	57,9	P Ko:	7,9%

Nazwa szkoły	Dane z egzaminu gimnazjalnego za rok 2008									Staniny wg części egzaminu i lat									
										humanistyczna				matemat.-przyrod.					
	SSo	SSh	LZh	SSm	LZm	S Ko	S Wo	S Po	S Go	08	07	06	05	04	08	07	06	05	04
1 Gimnazjum nr 23 w Zespole Szkół Ponadpodstawowych nr 2 w Kielcach	85,6	42,9	90	42,7	90	48,1%	50,7%	37,0%	37,0%	9	9	8	8	8	9	9	9	8	9
2 Gimnazjum im. św. Jadwigi Królowej w Zespole Szkół Sióstr Nazaretanek w Kielcach	85,1	42,1	57	43,0	57	47,2%	49,8%	36,2%	36,2%	9	9	9	9	9	9	9	9	9	9
3 Gimnazjum Językowe w Kielcach	81,7	39,6	37	42,1	37	41,3%	43,8%	30,7%	30,7%	9	9	9	9	9	9	9	9	9	9
4 I Społeczne Gimnazjum w Zespole Szkół Społecznych Świętokrzyskiego Społecznego Towarzystwa Oświatowego w Kielcach	79,2	41,2	13	38,0	13	37,0%	39,4%	26,7%	26,7%	9	9	9	8	9	9	9	9	9	9
5 Katolickie Gimnazjum w Zespole Szkół Katolickich Diecezji Kieleckiej w Kielcach	73,4	37,5	45	35,9	44	27,0%	29,2%	17,4%	17,4%	8	9	8	9	8	8	8	8	8	9
6 Gimnazjum nr 16 im. Janusza Kusocińskiego w Zespole Szkół Ogólnokształcących nr 16 w Kielcach	69,8	36,7	120	33,1	120	20,8%	22,9%	11,7%	11,7%	8	8	8	7	7	8	7	8	7	8
7 Gimnazjum nr 15 im. Henryka Sienkiewicza w Zespole Szkół Ogólnokształcących nr 15 w Kielcach	69,7	39,3	66	30,4	66	20,6%	22,7%	11,5%	11,5%	9	6	5	8	6	7	7	5	6	7
8 Gimnazjum Integracyjne nr 4 im. Jana Karłowicza w Zespole Szkół	69,2	34,9	103	34,3	103	19,7%	21,8%	10,7%	10,7%	7	8	7	7	7	8	8	8	9	9

Wyniki z egzaminu gimnazjalnego gimnazjów województwa świętokrzyskiego - za rok 2008

Ogólnokształcących Integracyjnych nr 4 w Kielcach																				
9	Państwowa Ogólnokształcąca Szkoła Sztuk Pięknych w Zespole Państwowych Szkół Plastycznych im. Józefa Szermentowskiego w Kielcach	68,5	38,2	24	30,3	24	18,5%	20,6%	9,6%	9,6%	8	8	9	8	8	7	7	7	7	6
10	Gimnazjum nr 26 im. Wojciecha Szczepaniaka w Zespole Szkół Ogólnokształcących nr 26 w Kielcach	64,3	34,9	52	29,4	52	11,2%	13,2%	2,9%	2,9%	7	7	8	7	7	7	8	8	7	8
11	Gimnazjum nr 3 im. Janusza Korczaka w Kielcach	63,2	34,7	157	28,5	157	9,3%	11,3%	1,1%	1,1%	7	7	8	6	5	6	6	7	6	7
12	Gimnazjum nr 9 im. mjr. Henryka Sucharskiego w Kielcach	62,8	34,5	231	28,3	231	8,7%	10,6%	0,5%	0,5%	7	6	7	6	5	6	6	7	6	5
13	Gimnazjum nr 25 w Zespole Szkół Informatycznych w Kielcach	61,7	32,5	46	29,2	46	6,7%	8,6%	-1,3%	-1,3%	6	7	5	7	4	6	7	4	7	8
14	Gimnazjum nr 10 im. 1 Dywizji Pancерnej w Zespole Szkół Ogólnokształcących nr 10 w Kielcach	61,6	34,2	93	27,4	93	6,6%	8,5%	-1,4%	-1,4%	7	7	6	5	5	6	7	7	6	6
15	Gimnazjum nr 6 im. Tadeusza Kościuszki w Zespole Szkół Ogólnokształcących nr 6 w Kielcach	61,5	32,4	115	29,1	115	6,4%	8,3%	-1,6%	-1,6%	6	6	5	6	5	6	6	5	6	6
16	Gimnazjum nr 7 w Kielcach	60,6	32,8	249	27,8	249	4,8%	6,7%	-3,0%	-3,0%	6	7	7	7	7	6	7	7	7	7
17	Gimnazjum nr 8 w Zespole Szkół Ogólnokształcących nr 8 w Kielcach	60,2	32,5	46	27,7	46	4,2%	6,0%	-3,7%	-3,7%	6	8	5	7	6	6	6	6	5	4
18	Gimnazjum nr 1 w Kielcach	59,9	34,2	104	25,7	104	3,6%	5,5%	-4,2%	-4,2%	7	6	5	7	7	5	6	5	6	7
19	Gimnazjum nr 5 im. Bohaterów Westerplatte w Zespole Szkół Ogólnokształcących nr 5 w Kielcach	59,2	31,2	118	28,0	118	2,4%	4,2%	-5,3%	-5,3%	5	7	7	7	7	6	6	6	6	7
20	Gimnazjum nr 11 im. Jana Pawła II w Zespole Szkół Ogólnokształcących nr 11 w Kielcach	59,2	31,5	21	27,7	21	2,4%	4,2%	-5,3%	-5,3%	6	5	5	4	2	6	7	6	5	5
21	Gimnazjum nr 12 w Zespole Szkół Ogólnokształcących w Kielcach	58,7	30,4	74	28,3	74	1,6%	3,3%	-6,1%	-6,1%	5	7	5	7	5	6	5	3	6	6
22	Gimnazjum nr 14 im. Konstantego Ildefonsa Gałczyńskiego w Zespole Szkół Ogólnokształcących Nr 14 w Kielcach	56,1	30,6	77	25,5	77	-2,9%	-1,2%	-10,2%	-10,2%	5	7	7	7	7	4	6	7	6	7
23	Gimnazjum nr 24 w Zespole Szkół Mechaniczno-Ekonomicznych w Kielcach	54,4	31,0	60	23,4	60	-5,9%	-4,2%	-13,0%	-13,0%	5	6	7	6	5	3	5	5	5	6
24	Gimnazjum nr 2 w Kielcach	53,1	29,0	102	24,1	102	-8,1%	-6,5%	-15,0%	-15,0%	4	6	6	5	5	4	6	5	5	6
25	Prywatne Gimnazjum w Kielcach	44,2	26,0	5	18,2	5	-23,5%	-22,2%	-29,3%	-29,3%	3	1	1			2	1	2		
26	Gimnazjum nr 13 w Kielcach	43,3	24,0	55	19,3	55	-25,1%	-23,8%	-30,7%	-30,7%	2	2	3	4	2	2	2	3	4	4
27	Gimnazjum Specjalne w Młodzieżowym Ośrodku Wychowawczym w Kielcach	31,2	17,2	9	14,0	9	-46,0%	-45,1%	-50,1%	-50,1%	1					1				
28	Niepubliczne Gimnazjum z Klasami Przystosobającymi do Pracy w Kielcach	25,3	13,9	56	11,4	56	-56,2%	-55,5%	-59,5%	-59,5%	1	1	1	1	1	1	1	1	1	1

**pow. kielecki**

SPh:	28,8	SWh:	30,2	P Wh:	-4,6%	SKh:	30,8	P Kh:	-6,5%
SPm:	25,7	SWm:	26,6	P Wm:	-3,4%	SKm:	27,1	P Km:	-5,2%
SPo:	54,5	SWo:	56,8	P Wo:	-4,0%	SKo:	57,9	P Ko:	-5,9%

Nazwa szkoły	Dane z egzaminu gimnazjalnego za rok 2008										Staniny wg części egzaminu i lat humanistyczna					matemat.-przyrod.				
	SSo	SSh	LZh	SSm	LZm	S Ko	S Wo	S Po	S Go	08	07	06	05	04	08	07	06	05	04	
	1 Gimnazjum im. ks. Piotra Ściegiennego w Zespole Szkół w Bilczy	65,4	34,0	54	31,4	54	13,1%	15,1%	20,0%	16,0%	7	6	5	5	4	7	4	6	5	7
2 Gimnazjum w Zespole Szkoły Podstawowej nr 2 i Gimnazjum w Zagnańsku	62,4	32,6	102	29,8	102	8,0%	9,9%	14,5%	6,1%	6	5	4	4	5	7	6	5	5	7	
3 Gimnazjum im. Karola Wojtyły Papieża Polaka w Zespole Szkół w Kostomłotach	61,5	31,4	71	30,1	71	6,4%	8,3%	12,8%	1,2%	6	7	4	7	6	7	7	7	6	7	
4 Gimnazjum nr 1 w Łopusznie	61,2	34,8	40	26,4	40	5,9%	7,7%	12,3%	14,6%	7	7	4	4	5	5	4	4	4	4	
5 Publiczne Gimnazjum nr 3 w Paprociach	61,0	32,0	9	29,0	9	5,5%	7,4%	11,9%	7,0%	6					6					

Wyniki z egzaminu gimnazjalnego gimnazjów województwa świętokrzyskiego - za rok 2008

6	Gimnazjum nr 1 w Zespole Szkół Ogólnokształcących w Chęcinach	60,4	32,4	116	28,0	116	4,5%	6,3%	10,8%	3,6%	6	6	4	7	7	6	6	6	7	7
7	Gimnazjum im. Polskich Noblistów w Ćmińsku Rządowym	59,9	31,3	52	28,6	52	3,6%	5,5%	9,9%	-1,5%	5	7	6	4	5	6	6	5	6	8
8	Gimnazjum nr 1 w Zespole Placówek Oświatowych w Strawczyźnie	59,9	32,5	75	27,4	75	3,6%	5,5%	9,9%	4,7%	6	5	5	5	6	6	6	5	5	5
9	Publiczne Gimnazjum w Zespole Szkoły Podstawowej	59,7	30,7	55	29,0	55	3,3%	5,1%	9,5%	1,5%	5	5	8	5	5	6	7	7	7	7
10	Gimnazjum nr 2 w Zespole Placówek Oświatowych w Oblegorku	58,8	32,8	48	26,0	48	1,7%	3,5%	7,9%	2,8%	6	4	5	5	3	5	4	5	4	6
11	Publiczne Gimnazjum w Zespole Szkół Ponadpodstawowych w Nowinach	58,7	31,3	143	27,4	143	1,6%	3,3%	7,7%	0,0%	5	6	5	7	5	6	6	4	7	7
12	Publiczne Gimnazjum nr 1 im. bł. ks. Bronisława Markiewicza w Nowej Słupi	57,7	29,6	76	28,1	76	-0,2%	1,6%	5,9%	1,2%	5	5	4	6	4	6	4	4	5	4
13	Publiczne Gimnazjum im. Jana Pawła II w Zespole Szkoły Podstawowej i Gimnazjum w Samsonowie	56,9	31,3	50	25,6	50	-1,6%	0,2%	4,4%	-3,2%	5	6	6	4	4	5	5	5	7	6
14	Gimnazjum w Woli Jachowej	56,6	30,9	49	25,7	49	-2,1%	-0,4%	3,9%	5,0%	5	4	3	4	3	5	3	3	3	4
15	Gimnazjum w Zespole Szkół im. Jana Pawła II w Brzezinach	56,6	27,4	29	29,2	29	-2,1%	-0,4%	3,9%	0,4%	3	7	6	4	8	6	6	7	5	7
16	Publiczne Gimnazjum nr 2 im. Stefana Żeromskiego w Rudkach	55,5	28,6	59	26,9	59	-4,0%	-2,3%	1,8%	-2,6%	4	3	4	2	6	5	4	2	3	6
17	Gimnazjum Publiczne nr 2 w Zespole Szkół Ogólnokształcących w Wolicy	55,3	28,6	79	26,7	79	-4,3%	-2,6%	1,5%	-5,1%	4	4	2	6	5	5	5	2	6	7
18	Gimnazjum w Zespole Placówek Oświatowych w Morawicy	54,9	27,3	103	27,6	103	-5,0%	-3,3%	0,7%	-2,7%	3	6	4	3	5	6	6	4	3	4
19	Gimnazjum w Bęczkowie	54,8	28,9	42	25,9	42	-5,2%	-3,5%	0,6%	1,7%	4	4	5	4	3	5	4	5	4	3
20	Gimnazjum w Zespole Szkół Samorządowych w Bielinach	54,5	27,9	154	26,6	154	-5,7%	-4,0%	0,0%	0,0%	4	5	6	4	5	5	5	5	6	5
21	Gimnazjum im. Jana Pawła II w Zespole Szkół Ponadpodstawowych w Daleszycach	54,5	27,2	129	27,3	129	-5,7%	-4,0%	0,0%	1,5%	3	7	7	6	5	5	5	5	7	7
22	Gimnazjum im. Stefana Kardynała Wyszyńskiego w Zespole Szkół w Pierzchnicy	54,2	29,3	81	24,9	81	-6,2%	-4,6%	-0,6%	0,0%	4	4	7	5	3	4	5	6	6	5
23	Gimnazjum im. mjr. Jana Piwnika "Ponurego" w Bodzentynie	53,9	29,6	144	24,3	144	-6,7%	-5,1%	-1,1%	1,5%	5	4	4	3	4	4	4	3	4	3
24	Gimnazjum w Zespole Szkół w Mąchocicach Kapitulnych	53,8	29,6	27	24,2	27	-6,9%	-5,3%	-1,3%	10,0%	5	6	5	5	4	4	4	5	7	5
25	Gimnazjum w Górnicy	53,8	29,3	60	24,5	60	-6,9%	-5,3%	-1,3%	-0,2%	4	4	3	3	2	4	4	5	3	7
26	Gimnazjum im. gen. Kazimierza Tańskiego w Chmielniku	52,7	26,4	180	26,3	180	-8,8%	-7,2%	-3,3%	0,0%	3	4	5	3	3	5	6	6	5	5
27	Gimnazjum nr 1 im. Stefana Żeromskiego w Zespole Placówek Oświatowych w Piekoszowie	52,7	29,2	146	23,5	146	-8,8%	-7,2%	-3,3%	1,5%	4	5	4	4	5	3	5	4	4	5
28	Gimnazjum w Zespole Szkół Ogólnokształcących w Sukowie	52,5	27,1	88	25,4	88	-9,2%	-7,6%	-3,7%	-2,2%	3	6	3	4	2	4	6	4	5	4
29	Gimnazjum im. Jana Pawła II w Rakowie	52,2	28,3	103	23,9	103	-9,7%	-8,1%	-4,2%	0,0%	4	4	4	5	3	4	4	5	4	4
30	Publiczne Gimnazjum im. Oddziału Armii Krajowej "Wybraniec" we Wzdole Rządowym	50,8	26,7	48	24,1	48	-12,1%	-10,6%	-6,8%	-4,3%	3	6	6	3	3	4	7	6	4	6
31	Gimnazjum w Zespole Szkół w Gnieździskach	50,8	26,2	39	24,6	39	-12,1%	-10,6%	-6,8%	-4,9%	3	4	5	4	6	4	4	5	5	5
32	Gimnazjum w Krajnie	50,4	28,2	46	22,2	46	-12,8%	-11,3%	-7,5%	-6,5%	4	4	2	3	2	3	4	3	4	5
33	Gimnazjum nr 2 w Zespole Szkół im. Jana Pawła II w Łopusznie	50,2	26,7	65	23,5	65	-13,1%	-11,6%	-7,9%	-6,0%	3	4	6	5	4	3	4	5	8	4
34	Gimnazjum nr 3 w Zespole Placówek Oświatowych w Promniku	49,9	26,3	38	23,6	38	-13,7%	-12,1%	-8,4%	-12,8%	3	3	4	3	4	3	5	4	5	5
35	Gimnazjum w Zespole Szkół im. Jana Pawła II w Mniowie	49,5	26,6	81	22,9	81	-14,4%	-12,9%	-9,2%	1,4%	3	5	5	4	5	3	4	3	4	5
36	Gimnazjum w Zespole Szkół w Obicach	49,4	27,6	47	21,8	47	-14,5%	-13,0%	-9,4%	-12,4%	3	5	2	3	2	2	6	3	2	2
37	Gimnazjum nr 2 w Jaworzni	49,1	27,0	44	22,1	44	-15,1%	-13,6%	-9,9%	-5,4%	3	3	3	3	4	3	2	3	8	7
38	Gimnazjum w Zespole Szkół w Grzymałkowie	47,7	25,8	48	21,9	48	-17,5%	-16,0%	-12,5%	-2,3%	3	6	5	3	2	3	3	3	2	2
39	Gimnazjum im. Jana Pawła II w Zespole Szkół w Masłowie	47,4	25,9	89	21,5	89	-18,0%	-16,5%	-13,0%	-3,1%	3	4	4	4	5	2	4	4	4	6
40	Publiczne Gimnazjum w Gminnym Zespole Szkół w Łagowie	46,1	24,8	139	21,3	139	-20,2%	-18,8%	-15,4%	0,0%	2	3	4	4	3	2	3	3	3	6
41	Gimnazjum w Zespole Szkoły Podstawowej i Gimnazjum w Kajetanowie	44,7	22,5	23	22,2	23	-22,7%	-21,3%	-18,0%	-24,0%	2	6	6	6	4	3	7	7	8	6



Wyniki z egzaminu gimnazjalnego gimnazjów województwa świętokrzyskiego - za rok 2008

**pow. konecki**

SPh: 31,1 SWh: 30,2 P|Wh: 3,0% SKh: 30,8 P|Kh: 1,0%  
 SPm: 27,7 SWm: 26,6 P|Wm: 4,1% SKm: 27,1 P|Km: 2,2%  
 SPo: 58,9 SWo: 56,8 P|Wo: 3,7% SKo: 57,9 P|Ko: 1,7%

Nazwa szkoły	Dane z egzaminu gimnazjalnego za rok 2008										Staniny wg części egzaminu i lat								
											humanistyczna				matemat.-przyrod.				
	SSo	SSh	LZh	SSm	LZm	S Ko	S Wo	S Po	S Go	08	07	06	05	04	08	07	06	05	04
1 Gimnazjum nr 1 w Końskich	64,7	34,6	175	30,1	175	11,9%	13,9%	9,8%	8,9%	7	7	6	6	5	7	8	7	7	7
2 Publiczne Gimnazjum w Zespole Szkół Publicznych w Stąporkowie	63,5	33,5	149	30,0	147	9,9%	11,8%	7,8%	1,4%	7	5	6	5	4	7	6	6	5	6
3 Publiczne Gimnazjum w Rudzie Malenieckiej	63,5	34,1	54	29,4	54	9,9%	11,8%	7,8%	0,0%	7	6	5	7	5	7	6	4	5	4
4 Gimnazjum nr 2 w Końskich	60,5	30,7	147	29,8	147	4,7%	6,5%	2,7%	1,9%	5	7	7	7	4	7	7	6	7	7
5 Publiczne Gimnazjum w Zespole Szkół Publicznych w Niekłaniu	60,0	30,6	54	29,4	54	3,8%	5,6%	1,9%	-4,2%	5	3	4	5	4	7	4	6	5	5
6 I Publiczne Gimnazjum w Słupi	59,7	33,8	48	25,9	48	3,3%	5,1%	1,4%	0,0%	7	6	5	7	7	5	7	5	9	8
7 Gimnazjum w Miedzierzy	58,0	31,3	36	26,7	36	0,3%	2,1%	-1,5%	0,0%	5	3	6	6	6	5	6	8	8	8
8 Publiczne Gimnazjum im. Jana Pawła II w Gowarczowie	57,4	29,2	81	28,2	81	-0,7%	1,1%	-2,5%	0,0%	4	6	5	6	2	6	7	8	8	8
9 Gimnazjum im. Jana Pawła II w Zespole Szkół w Rogowie	57,3	31,9	58	25,4	58	-0,9%	0,9%	-2,7%	-3,5%	6	4	6	8	7	4	4	8	9	9
10 Gimnazjum w Zespole Szkół w Stadnickiej Woli	57,0	29,7	108	27,3	108	-1,4%	0,4%	-3,2%	-4,0%	5	5	2	4		5	8	5	6	
11 Gimnazjum nr 1 im. Kazimierza Wielkiego w Radoszycach	54,6	29,9	150	24,7	150	-5,5%	-3,9%	-7,3%	0,0%	5	5	5	7	5	4	6	6	9	9
12 Publiczne Gimnazjum im. Jana Pawła II w Falkowie	50,6	25,8	64	24,8	64	-12,5%	-10,9%	-14,1%	0,0%	3	5	5	5	6	4	6	5	7	7
13 Niepubliczne Gimnazjum z Klasami Przystosabiającymi do Pracy z Uprawnieniami Szkoły Publicznej w Końskich	28,4	15,4	23	13,0	23	-50,9%	-50,0%	-51,8%	-52,2%	1	1				1	1			

**pow. opatowski**

SPh: 28,2 SWh: 30,2 P|Wh: -6,6% SKh: 30,8 P|Kh: -8,4%  
 SPm: 25,6 SWm: 26,6 P|Wm: -3,8% SKm: 27,1 P|Km: -5,5%  
 SPo: 53,8 SWo: 56,8 P|Wo: -5,3% SKo: 57,9 P|Ko: -7,1%

Nazwa szkoły	Dane z egzaminu gimnazjalnego za rok 2008										Staniny wg części egzaminu i lat								
											humanistyczna				matemat.-przyrod.				
	SSo	SSh	LZh	SSm	LZm	S Ko	S Wo	S Po	S Go	08	07	06	05	04	08	07	06	05	04
1 Gimnazjum w Zespole Szkół we Włostowie	59,2	32,1	35	27,1	35	2,4%	4,2%	10,0%	14,3%	6	4	4	4	4	5	3	4	4	4
2 Gimnazjum nr 1 w Samorządowym Zespole Szkół nr 1 w Opatowie	58,3	29,9	79	28,4	79	0,9%	2,6%	8,4%	7,2%	5	5	6	5	4	6	5	5	7	5
3 Gimnazjum im. ppłk. Władysława Zwiejskiego ps "Jaruga" w Zespole Szkół w Sadowiu	57,9	30,1	66	27,8	66	0,2%	1,9%	7,6%	0,0%	5	4	3	4	4	6	5	6	6	5
4 Gimnazjum Publiczne w Baćkowicach	57,3	30,1	83	27,2	83	-0,9%	0,9%	6,5%	0,0%	5	5	3	4	4	5	5	4	5	5
5 Gimnazjum w Zespole Szkół Ogólnokształcących im. Edwarda Szyłki w Ożarowie	55,5	28,8	137	26,7	137	-4,0%	-2,3%	3,2%	0,0%	4	5	4	5	4	5	6	6	6	4
6 Publiczne Gimnazjum w Bidzinach	52,4	25,0	41	27,4	41	-9,3%	-7,7%	-2,6%	0,0%	2	5	3	4	3	6	4	4	4	4
7 Publiczne Gimnazjum w Iwaniskach	52,3	27,5	96	24,8	96	-9,5%	-7,9%	-2,8%	1,8%	3	4	2	3	3	4	3	2	3	4
8 Gimnazjum nr 2 w Opatowie	50,5	28,0	78	22,5	77	-12,6%	-11,1%	-6,1%	-7,2%	4	4	4	6	4	3	5	4	5	4
9 Gimnazjum w Zespole Szkół Ogólnokształcących w Tartowie	49,7	26,5	74	23,2	74	-14,0%	-12,5%	-7,6%	0,0%	3	5	3	3	5	3	4	4	3	5
10 Gimnazjum w Zespole Szkół im. Józefa Mikułowskiego-Pomorskiego w	48,4	25,4	75	23,0	75	-16,3%	-14,8%	-10,0%	-6,6%	3	3	2	2	2	3	4	4	2	5

Wyniki z egzaminu gimnazjalnego gimnazjów województwa świętokrzyskiego - za rok 2008

Lipniku																				
11 Publiczne Gimnazjum w Zespole Publicznych Szkół w Mydłowie	47,3	24,7	22	22,6	22	-18,2%	-16,7%	-12,1%	-8,0%	2	2	2	2	2	3	2	4	2	6	

**pow. ostrowiecki**

SPh: 30,2	SWh: 30,2	P Wh: 0,0%	SKh: 30,8	P Kh: -1,9%
SPm: 25,8	SWm: 26,6	P Wm -3,0%	SKm: 27,1	P Km: -4,8%
SPO: 56	SWo: 56,8	P Wo: -1,4%	SKo: 57,9	P Ko: -3,3%

Nazwa szkoły	Dane z egzaminu gimnazjalnego za rok 2008										Staniny wg części egzaminu i lat									
											humanistyczna					matemat.-przyrod.				
	SSo	SSh	LZh	SSm	LZm	S Ko	S Wo	S Po	S Go	08	07	06	05	04	08	07	06	05	04	
1 Publiczne Gimnazjum nr 1 w Ostrowcu Świętokrzyskim	63,4	34,3	188	29,1	188	9,7%	11,6%	13,2%	10,3%	7	8	7	6	7	6	6	6	6	7	
2 Publiczne Gimnazjum nr 4 w Zespole Szkół Publicznych nr 2 w Ostrowcu Świętokrzyskim	62,0	33,3	161	28,7	161	7,3%	9,2%	10,7%	7,8%	7	6	6	6	6	6	5	6	6	7	
3 Publiczne Gimnazjum w Zespole Szkół w Szulborzu Wielkim	59,4	32,0	101	27,4	101	2,8%	4,6%	6,1%	10,0%	6	6	6	3	4	6	5	6	4	5	
4 Publiczne Gimnazjum nr 3 w Ostrowcu Świętokrzyskim	59,2	31,9	217	27,3	217	2,4%	4,2%	5,7%	3,0%	6	5	5	4	5	5	5	5	5	7	
5 Gimnazjum w Waśniowie	57,5	30,6	72	26,9	72	-0,5%	1,2%	2,7%	1,4%	5	5	3	4	4	5	4	4	7	5	
6 Gimnazjum w Zespole Szkół w Mominie	55,1	30,8	35	24,3	35	-4,7%	-3,0%	-1,6%	-2,8%	5	4				4	5				
7 Gimnazjum w Brzostowej	54,5	29,9	48	24,6	48	-5,7%	-4,0%	-2,7%	3,8%	5	5	6	5	3	4	5	5	5	5	
8 Gimnazjum w Kunowie	53,4	30,2	98	23,2	98	-7,6%	-6,0%	-4,6%	0,0%	5	6	4	4	3	3	5	4	5	5	
9 Publiczne Gimnazjum nr 2 w Ostrowcu Świętokrzyskim	52,1	27,3	181	24,8	180	-9,9%	-8,3%	-7,0%	-9,4%	3	4	4	6	4	4	4	4	4	5	
10 Gimnazjum w Ćmielowie	50,3	28,6	43	21,7	43	-13,0%	-11,4%	-10,2%	-4,2%	4	5	4	4	5	2	3	4	3	6	
11 Publiczne Gimnazjum nr 5 w Zespole Szkół Publicznych nr 1 w Ostrowcu Świętokrzyskim	48,3	25,5	47	22,8	47	-16,4%	-15,0%	-13,8%	-16,0%	3	3	4	5	4	3	2	4	5	5	
12 Publiczne Gimnazjum im. Jana Pawła II w Bodzechowie	47,4	25,1	83	22,3	83	-18,0%	-16,5%	-15,4%	-12,2%	2	4	4	4	4	3	7	6	5	8	
13 Gimnazjum w Zespole Szkół Publicznych w Bałtowie	47,0	24,9	44	22,1	45	-18,7%	-17,3%	-16,1%	0,0%	2	5	3	3	2	3	4	3	4	7	
14 Publiczne Gimnazjum nr 2 w Młodzieżowym Ośrodku Socjoterapii w Ostrowcu Świętokrzyskim	31,1	16,8	16	14,3	16	-46,2%	-45,2%	-44,5%	-45,9%	1	1	2	1	1	1	2	1	1	1	
15 Gimnazjum nr 6 w Zakładzie Poprawczym w Ostrowcu Świętokrzyskim	30,8	16,9	13	13,9	13	-46,7%	-45,8%	-45,0%	-46,4%	1	1	1	1	1	1	1	1	1	1	

**pow. pińczowski**

SPh: 28,9	SWh: 30,2	P Wh: -4,3%	SKh: 30,8	P Kh: -6,2%
SPm: 25,3	SWm: 26,6	P Wm -4,9%	SKm: 27,1	P Km: -6,6%
SPO: 54,1	SWo: 56,8	P Wo: -4,8%	SKo: 57,9	P Ko: -6,6%

Nazwa szkoły	Dane z egzaminu gimnazjalnego za rok 2008										Staniny wg części egzaminu i lat									
											humanistyczna					matemat.-przyrod.				
	SSo	SSh	LZh	SSm	LZm	S Ko	S Wo	S Po	S Go	08	07	06	05	04	08	07	06	05	04	
1 Gimnazjum nr 1 w Pińczowie	60,5	32,3	123	28,2	123	4,7%	6,5%	11,8%	8,8%	6	6	6	5	4	6	5	6	6	6	
2 Gimnazjum w Zespole Placówek Oświatowych w Kijach	58,6	32,1	70	26,5	70	1,4%	3,2%	8,3%	0,0%	6	3	4	2	2	5	3	4	3	3	
3 Gimnazjum nr 2 im. Adolfa Dygasińskiego w Pińczowie	55,1	28,9	168	26,2	168	-4,7%	-3,0%	1,8%	-0,9%	4	5	5	3	4	5	6	6	5	5	
4 Gimnazjum w Zespole Placówek Oświatowych w Złotej	51,8	26,8	57	25,0	57	-10,4%	-8,8%	-4,3%	0,0%	3	3	2	3	3	4	3	4	5	5	
5 Gimnazjum w Zespole Szkół w Działoszycach	51,3	27,0	60	24,3	60	-11,2%	-9,7%	-5,2%	0,0%	3	4	3	4	3	4	4	2	3	3	
6 Gimnazjum w Węchadłowie	49,4	27,8	44	21,6	44	-14,5%	-13,0%	-8,7%	2,9%	4	5	2	4	2	2	5	2	4	3	

Wyniki z egzaminu gimnazjalnego gimnazjów województwa świętokrzyskiego - za rok 2008

7 Gimnazjum w Zespole Placówek Oświatowych w Michałowie	46,2	24,2	33	22,0	33	-20,1%	-18,7%	-14,6%	-3,7%	2	3	2	5	2	3	5	2	4	3
8 Niepubliczne Gimnazjum z Uprawnieniami Szkoły Publicznej w Pińczowie	25,8	15,3	17	10,5	17	-55,4%	-54,6%	-52,3%	-53,6%	1	1	1	1		1	1	1	1	

**pow. sandomierski**

SPh:	29,1	SWh:	30,2	P Wh:	-3,6%	SKh:	30,8	P Kh:	-5,5%
SPm:	27	SWm:	26,6	P Wm:	1,5%	SKm:	27,1	P Km:	-0,4%
SPO:	56	SWo:	56,8	P Wo:	-1,4%	SKo:	57,9	P Ko:	-3,3%

Nazwa szkoły	Dane z egzaminu gimnazjalnego za rok 2008										Staniny wg części egzaminu i lat									
											humanistyczna					matemat.-przyrod.				
	SSo	SSh	LZh	SSm	LZm	S Ko	S Wo	S Po	S Go		08	07	06	05	04	08	07	06	05	04
1 Katolickie Gimnazjum im. św. Jadwigi Królowej w Sandomierzu	73,6	35,7	30	37,9	30	27,3%	29,6%	31,4%	15,4%		8	6	9	8	8	8	7	8	6	6
2 Gimnazjum nr 2 im. 2 Pułku Piechoty Legionów w Sandomierzu	64,2	32,0	89	32,2	89	11,1%	13,0%	14,6%	0,6%		6	7	6	7	5	8	7	6	7	7
3 Gimnazjum nr 1 im. Jana Długosza w Sandomierzu	62,5	31,5	260	31,0	260	8,1%	10,0%	11,6%	-2,0%		6	7	6	7	7	7	7	6	6	7
4 Publiczne Gimnazjum im. Ziemi Dwikoskiej w Dwikozach	59,6	29,8	117	29,8	117	3,1%	4,9%	6,4%	0,0%		5	5	3	6	4	7	6	5	7	6
5 Publiczne Gimnazjum w Samborcu w Zespole Publicznych Placówek Oświatowych w Samborcu	59,1	30,3	53	28,8	53	2,2%	4,0%	5,5%	8,6%		5	6	3	6	3	6	7	7	6	8
6 Gimnazjum w Zespole Szkół im. Oddziału Partyzanckiego "Jędrusie" w Sulisławicach	53,8	28,9	57	24,9	52	-6,9%	-5,3%	-3,9%	0,6%		4	4	3	4	5	4	4	4	3	5
7 Gimnazjum w Publicznym Zespole Szkół w Łoniewie	53,4	31,2	63	22,2	63	-7,6%	-6,0%	-4,6%	-0,2%		5	6	5	3	6	3	6	4	4	8
8 Gimnazjum w Zespole Szkół Ogólnokształcących w Zawichoście	52,9	28,6	48	24,3	48	-8,5%	-6,9%	-5,5%	20,5%		4	3	3	3	5	4	2	2	2	8
9 Publiczne Gimnazjum w Zespole Szkół w Obrazowie	52,4	29,5	74	22,9	74	-9,3%	-7,7%	-6,4%	0,0%		4	4	5	6	5	3	4	4	5	3
10 Gimnazjum im. Papieża Jana Pawła II w Klimontowie	52,0	26,1	135	25,9	135	-10,0%	-8,5%	-7,1%	0,0%		3	4	3	2	3	5	5	4	5	3
11 Gimnazjum w Wilczycach	48,6	26,2	42	22,4	42	-15,9%	-14,4%	-13,2%	2,1%		3	5	4	3	4	3	3	3	3	5
12 Gimnazjum w Zespole Szkół Ogólnokształcących im. Papieża Jana Pawła II w Koprzywnicy	46,4	25,7	89	20,7	89	-19,7%	-18,3%	-17,1%	0,0%		3	6	4	5	6	2	3	4	3	5
13 Publiczne Gimnazjum w Zespole Placówek Oświatowych w Chobrzeżanach	44,9	23,0	26	21,9	26	-22,3%	-21,0%	-19,8%	-17,5%		2	2	2	5	5	3	2	2	4	4
14 Publiczne Gimnazjum w Łukawie	39,0	19,8	5	19,2	5	-32,5%	-31,3%	-30,4%	-18,1%		2	3	4			2	4	2		
15 Specjalne Gimnazjum Publiczne w Zespole Szkół Specjalnych w Zawichoście	27,2	15,1	26	12,1	26	-52,9%	-52,1%	-51,4%	-38,0%		1	1	1	1	1	1	1	1	1	1

**pow. skarżyski**

SPh:	30	SWh:	30,2	P Wh:	-0,7%	SKh:	30,8	P Kh:	-2,6%
SPm:	26,4	SWm:	26,6	P Wm:	-0,8%	SKm:	27,1	P Km:	-2,6%
SPO:	56,4	SWo:	56,8	P Wo:	-0,7%	SKo:	57,9	P Ko:	-2,6%

Nazwa szkoły	Dane z egzaminu gimnazjalnego za rok 2008										Staniny wg części egzaminu i lat									
											humanistyczna					matemat.-przyrod.				
	SSo	SSh	LZh	SSm	LZm	S Ko	S Wo	S Po	S Go		08	07	06	05	04	08	07	06	05	04
1 Gimnazjum nr 1 w Zespole Szkół Publicznych nr 1 w Skarżysku-Kamiennej	60,5	32,2	144	28,3	144	4,7%	6,5%	7,3%	7,3%		6	5	5	5	5	6	5	5	5	5
2 Gimnazjum im. Stanisława Staszica w Suchedniowie	60,4	32,5	125	27,9	125	4,5%	6,3%	7,1%	0,0%		6	7	6	7	4	6	6	6	6	4
3 Publiczne Gimnazjum w Skarżysku Kościelnym	59,9	32,3	96	27,6	96	3,6%	5,5%	6,2%	0,0%		6	5	4	4	4	6	5	5	4	6
4 Gimnazjum nr 4 w Zespole Szkół Publicznych nr 4 im. Marii Curii-Skłodowskiej w Skarżysku-Kamiennej	59,9	29,5	24	30,4	24	3,6%	5,5%	6,2%	6,2%		4	5	4	4	4	7	4	3	3	5
5 Gimnazjum nr 2 im. Powstańców Warszawy w Skarżysku-Kamiennej	59,0	30,8	184	28,2	184	2,1%	3,9%	4,6%	4,6%		5	7	6	6	5	6	6	5	5	6

Wyniki z egzaminu gimnazjalnego gimnazjów województwa świętokrzyskiego - za rok 2008

6	Gimnazjum nr 3 w Skarżysku-Kamiennej	57,0	29,7	145	27,3	145	-1,4%	0,4%	1,1%	1,1%	5	6	4	5	5	5	5	5	6	7
7	Gimnazjum w Zespole Szkół w Bliżynie	51,9	28,2	111	23,7	111	-10,2%	-8,6%	-8,0%	0,0%	4	4	5	4	5	3	4	3	3	3
8	Gimnazjum w Zaleszance	51,8	28,7	69	23,1	69	-10,4%	-8,8%	-8,2%	0,0%	4	4	3	3	3	3	4	3	3	3
9	Gimnazjum w Zespole Placówek Specjalnych dla Niepełnosprawnych Ruchowo w Skarżysku-Kamiennej	45,4	23,8	5	21,6	5	-21,5%	-20,1%	-19,5%	-19,5%	2	2	1		5	2	2	1		7
10	Gimnazjum w Młodzieżowym Ośrodku Socjoterapii w Skarżysku-Kamiennej	28,5	15,7	12	12,8	12	-50,7%	-49,8%	-49,5%	-49,5%	1	1				1	1			
11	Niepubliczne Gimnazjum z Klasami Przystosowanymi do Pracy w Skarżysku-Kamiennej	26,8	13,8	28	13,0	29	-53,6%	-52,8%	-52,5%	-52,5%	1	1	1	1		1	1	1	1	

**pow. starachowicki**

SPh:	30,4	SWh:	30,2	P Wh:	0,7%	SKh:	30,8	P Kh:	-1,3%
SPm:	25,9	SWm:	26,6	P Wm:	-2,6%	SKm:	27,1	P Km:	-4,4%
SPO:	56,2	SWO:	56,8	P WO:	-1,1%	SKo:	57,9	P Ko:	-2,9%

Nazwa szkoły	Dane z egzaminu gimnazjalnego za rok 2008										Staniny wg części egzaminu i lat									
											humanistyczna					matemat.-przyrod.				
	SSo	SSh	LZh	SSm	LZm	S Ko	S Wo	S Po	S Go		08	07	06	05	04	08	07	06	05	04
1	Spółeczne Gimnazjum Społecznego Towarzystwa Oświatowego w Starachowicach	76,8	40,7	14	36,1	14	32,9%	35,2%	36,7%	35,7%	9	8	9	8	8	8	9	8	9	7
2	Gimnazjum nr 1 w Starachowicach	60,6	33,2	101	27,4	101	4,8%	6,7%	7,8%	7,1%	7	7	6	5	6	6	6	5	5	6
3	Gimnazjum nr 2 im. Stefana Żeromskiego w Starachowicach	59,5	31,0	154	28,5	154	2,9%	4,8%	5,9%	5,1%	5	5	4	6	5	6	5	4	6	6
4	Gimnazjum Publiczne w Wąchocku	58,9	31,8	87	27,1	87	1,9%	3,7%	4,8%	0,0%	6	4	4	3	6	5	5	6	5	7
5	Gimnazjum im. Lucyny i Mieczysława Ambrożów w Zespole Szkół w Szerzawach	58,5	32,0	51	26,5	51	1,2%	3,0%	4,1%	5,6%	6	4	5	6	5	5	5	5	6	7
6	Publiczne Gimnazjum im. Krzysztofa Kamila Baczyńskiego w Krynkach	57,1	31,5	73	25,6	73	-1,2%	0,5%	1,6%	1,2%	6	5	6	5	5	5	6	5	7	5
7	Gimnazjum nr 4 im. Polskich Noblistów w Starachowicach	56,6	30,6	136	26,0	131	-2,1%	-0,4%	0,7%	0,0%	5	5	6	5	5	5	6	5	6	6
8	Gimnazjum w Chybicach	55,8	28,8	71	27,0	71	-3,5%	-1,8%	-0,7%	0,7%	4	4	3	3	4	5	5	4	4	7
9	Publiczne Gimnazjum im. Stanisława Staszica w Rudzie	55,7	29,3	70	26,4	70	-3,6%	-1,9%	-0,9%	-1,2%	4	3	6	4	5	5	3	6	4	5
10	Gimnazjum nr 3 im. Henryka Sienkiewicza w Starachowicach	54,5	30,3	229	24,2	229	-5,7%	-4,0%	-3,0%	-3,7%	5	5	4	6	5	4	5	6	6	5
11	Gimnazjum w Zespole Szkół w Rzepinie	54,4	30,6	62	23,8	62	-5,9%	-4,2%	-3,2%	-1,8%	5	4	4	5	5	3	6	4	7	7
12	Gimnazjum Publiczne z Oddziałami Integracyjnymi im. Jadwigi i Józefa Prendowskich w Mircu	54,3	28,7	122	25,6	121	-6,1%	-4,4%	-3,4%	0,0%	4	4	3	4	4	5	6	3	4	5
13	Gimnazjum im. Jana Pawła II w Pawłowie	53,4	29,1	67	24,3	67	-7,6%	-6,0%	-5,0%	-3,6%	4	6	3	3	2	4	6	6	4	8
14	Niepubliczne Gimnazjum w Starachowicach	24,9	13,5	21	11,4	22	-56,9%	-56,2%	-55,7%	-56,0%	1	1	1	1	1	1	1	1	1	2

**pow. staszowski**

SPh:	30,4	SWh:	30,2	P Wh:	0,7%	SKh:	30,8	P Kh:	-1,3%
SPm:	26	SWm:	26,6	P Wm:	-2,3%	SKm:	27,1	P Km:	-4,1%
SPO:	56,5	SWO:	56,8	P WO:	-0,5%	SKo:	57,9	P Ko:	-2,4%

Nazwa szkoły	Dane z egzaminu gimnazjalnego za rok 2008										Staniny wg części egzaminu i lat									
											humanistyczna					matemat.-przyrod.				
	SSo	SSh	LZh	SSm	LZm	S Ko	S Wo	S Po	S Go		08	07	06	05	04	08	07	06	05	04

Wyniki z egzaminu gimnazjalnego gimnazjów województwa świętokrzyskiego - za rok 2008

1	Publiczne Gimnazjum w Zespole Szkół Ogólnokształcących im. Jana Pawła II w Rytwianach	64,3	34,8	54	29,5	54	11,2%	13,2%	13,8%	7,5%	7	6	6	5	7	7	6	7	6	6
2	Publiczne Gimnazjum nr 1 im. Królowej Jadwigi w Połańcu	59,8	32,8	169	27,0	169	3,5%	5,3%	5,8%	0,7%	6	7	6	6	6	5	6	5	4	5
3	Publiczne Gimnazjum w Bolesławcu w Zespole Szkół w Bolesławcu	56,7	30,7	134	26,0	134	-1,9%	-0,2%	0,4%	0,0%	5	6	4	4	4	5	4	4	5	7
4	Publiczne Gimnazjum nr 2 w Zespole Szkół w Staszowie	56,6	30,4	152	26,2	152	-2,1%	-0,4%	0,2%	0,5%	5	5	7	6	5	5	6	7	6	6
5	Publiczne Gimnazjum w Zespole Placówek Oświatowych w Ruszycy	56,2	31,0	21	25,2	21	-2,8%	-1,1%	-0,5%	-5,4%	5	6	4	4	4	4	3	3	2	2
6	Publiczne Gimnazjum nr 1 im. Tadeusza Kościuszki w Zespole Placówek Oświatowych w Staszowie	56,1	30,2	244	25,9	244	-2,9%	-1,2%	-0,7%	-0,4%	5	4	4	4	4	5	4	5	5	5
7	Publiczne Gimnazjum im. Wojciecha Skuzy w Łubnicach	55,8	30,0	60	25,8	60	-3,5%	-1,8%	-1,2%	0,0%	5	3	2	4	2	5	4	4	4	4
8	Publiczne Gimnazjum w Osieku	53,7	29,1	124	24,6	124	-7,1%	-5,5%	-5,0%	0,0%	4	4	3	5	3	4	3	4	6	4
9	Publiczne Gimnazjum nr 1 w Oleśnicy	53,4	29,1	48	24,3	48	-7,6%	-6,0%	-5,5%	0,0%	4	3	4	4	2	4	2	3	3	5
10	Publiczne Gimnazjum im. Władysława Stanisława Reymonta w Szydłowie	52,4	27,5	66	24,9	66	-9,3%	-7,7%	-7,3%	0,0%	3	4	4	3	4	4	3	3	3	5
11	Gimnazjum Niepubliczne w Sichowie Dużym	51,4	25,0	29	26,4	29	-11,1%	-9,5%	-9,0%	-14,0%	2	5	2	4	6	5	5	4	6	7

**pow. włoszczowski**

SPh:	30,2	SWh:	30,2	P Wh:	0,0%	SKh:	30,8	P Kh:	-1,9%
SPm:	26,7	SWm:	26,6	P Wm:	0,4%	SKm:	27,1	P Km:	-1,5%
SPO:	56,9	SWo:	56,8	P Wo:	0,2%	SKo:	57,9	P Ko:	-1,7%

Nazwa szkoły	Dane z egzaminu gimnazjalnego za rok 2008										Staniny wg części egzaminu i lat humanistyczna matemat.-przyrod.									
	SSo	SSh	LZh	SSm	LZm	S Ko	S Wo	S Po	S Go	08	07	06	05	04	08	07	06	05	04	
1 Publiczne Gimnazjum w Olesznie	69,7	32,2	27	37,5	22	20,6%	22,7%	22,5%	22,1%	6	8	7	8	7	8	9	7	9	6	
2 Publiczne Gimnazjum nr 1 w Zespole Placówek Oświatowych nr 1 we Włoszczowie	61,6	32,9	100	28,7	100	6,6%	8,5%	8,3%	5,8%	6	5	7	6	6	6	7	7	6	8	
3 Publiczne Gimnazjum w Kluczewsku	61,4	32,1	45	29,3	43	6,2%	8,1%	7,9%	5,7%	6	4	6	5	4	7	7	7	6	8	
4 Publiczne Gimnazjum w Zespole Placówek Oświatowych w Koniecznie	59,5	34,4	49	25,1	49	2,9%	4,8%	4,6%	2,2%	7	5	3	4	3	4	6	3	6	7	
5 Publiczne Gimnazjum w Krasocinie	57,7	30,2	73	27,5	73	-0,2%	1,6%	1,4%	1,1%	5	5	5	4	6	6	6	4	5	8	
6 Publiczne Gimnazjum nr 2 w Zespole Placówek Oświatowych nr 2 we Włoszczowie	54,9	26,8	86	28,1	86	-5,0%	-3,3%	-3,5%	-5,7%	3	5	6	4	6	6	5	7	5	7	
7 Publiczne Gimnazjum w Zespole Placówek Oświatowych w Kurzelowie	54,6	30,5	32	24,1	32	-5,5%	-3,9%	-4,0%	-6,2%	5	3	3	3	3	4	3	4	3	3	
8 Gimnazjum im. Jana Pawła II w Seceminie	54,6	30,0	73	24,6	56	-5,5%	-3,9%	-4,0%	0,0%	5	4	4	4	5	4	6	7	8	8	
9 Gimnazjum w Radkowie	54,2	29,5	44	24,7	44	-6,2%	-4,6%	-4,7%	0,0%	4	4	4	5	3	4	5	3	5	7	
10 Publiczne Gimnazjum w Dobromierzu	53,6	29,6	34	24,0	31	-7,3%	-5,6%	-5,8%	-7,7%	5	4	5	4	6	4	5	7	4	8	
11 Publiczne Gimnazjum w Zespole Placówek Oświatowych im. Jana Pawła II w Bukowie	52,0	28,0	64	24,0	64	-10,0%	-8,5%	-8,6%	-8,9%	4	6	3	6	5	4	7	5	4	7	
12 Gimnazjum im. Bohaterów Insurekcji Kościuszkowskiej w Zespole Placówek Oświatowych w Moskorzewie	49,0	26,5	30	22,5	30	-15,2%	-13,7%	-13,9%	0,0%	3	2	3	2	4	3	7	3	3	5	

Wyniki z egzaminu gimnazjalnego gimnazjów województwa świętokrzyskiego - za rok 2008

Nazwa szkoły	SSo	SSh	LZh	SSm	LZm	Staniny wg części egzaminu i lat										Powiat
						humanistyczna					matemat.-przyrod.					
						08	07	06	05	04	08	07	06	05	04	
1 Gimnazjum nr 23 w Zespole Szkół Ponadpodstawowych nr 2 w Kielcach	85,6	42,9	90	42,7	90	9	9	8	8	8	9	9	9	8	9	Kielce
2 Gimnazjum im. św. Jadwigi Królowej w Zespole Szkół Sióstr Nazaretanek w Kielcach	85,1	42,1	57	43,0	57	9	9	9	9	9	9	9	9	9	9	Kielce
3 Gimnazjum Językowe w Kielcach	81,7	39,6	37	42,1	37	9	9	9	9	9	9	9	9	9	9	Kielce
4 I Społeczne Gimnazjum w Zespole Szkół Społecznych Świętokrzyskiego Społecznego Towarzystwa Oświatowego w Kielcach	79,2	41,2	13	38,0	13	9	9	9	8	9	9	9	9	9	9	Kielce
5 Społeczne Gimnazjum Społecznego Towarzystwa Oświatowego w Starachowicach	76,8	40,7	14	36,1	14	9	8	9	8	8	8	9	8	9	7	starachowicki
6 Gimnazjum dla Dzieci Przewlekle Chorych w Zespole Szkół Specjalnych "Górka" przy Specjalistycznym Szpitalu Kompleksowej Rehabilitacji i Ortopedii Dziecięcej w Busku-Zdroju	74,0	37,0	1	37,0	1	8	1	1	1	3	8	1	1	1	4	buski
7 Katolickie Gimnazjum im. św. Jadwigi Królowej w Sandomierzu	73,6	35,7	30	37,9	30	8	6	9	8	8	8	7	8	6	6	sandomierski
8 Katolickie Gimnazjum w Zespole Szkół Katolickich Diecezji Kieleckiej w Kielcach	73,4	37,5	45	35,9	44	8	9	8	9	8	8	8	8	8	9	Kielce
9 Gimnazjum nr 16 im. Janusza Kusocińskiego w Zespole Szkół Ogólnokształcących nr 16 w Kielcach	69,8	36,7	120	33,1	120	8	8	8	7	7	8	7	8	7	8	Kielce
10 Publiczne Gimnazjum w Olesznie	69,7	32,2	27	37,5	22	6	8	7	8	7	8	9	7	9	6	włoszczowski
11 Gimnazjum nr 15 im. Henryka Sienkiewicza w Zespole Szkół Ogólnokształcących nr 15 w Kielcach	69,7	39,3	66	30,4	66	9	6	5	8	6	7	7	5	6	7	Kielce
12 Publiczne Gimnazjum w Zespole Placówek Oświatowych w Miąsowej	69,5	30,8	58	38,7	58	5	5	6	6	5	9	9	7	9	8	jędrzejowski
13 Gimnazjum Integracyjne nr 4 im. Jana Karskiego w Zespole Szkół Ogólnokształcących Integracyjnych nr 4 w Kielcach	69,2	34,9	103	34,3	103	7	8	7	7	7	8	8	8	9	9	Kielce
14 Państwowa Ogólnokształcąca Szkoła Sztuk Pięknych w Zespole Państwowych Szkół Plastycznych im. Józefa Szermentowskiego w Kielcach	68,5	38,2	24	30,3	24	8	8	9	8	8	7	7	7	7	6	Kielce
15 Gimnazjum im. ks. Piotra Ściegiennego w Zespole Szkół w Bilczy	65,4	34,0	54	31,4	54	7	6	5	5	4	7	4	6	5	7	kielecki
16 Gimnazjum nr 1 w Końskich	64,7	34,6	175	30,1	175	7	7	6	6	5	7	8	7	7	7	konecki
17 Publiczne Gimnazjum w Zespole Szkół Ogólnokształcących im. Jana Pawła II w Rytwianach	64,3	34,8	54	29,5	54	7	6	6	5	7	7	6	7	6	6	staszowski
18 Gimnazjum nr 26 im. Wojciecha Szczepaniaka w Zespole Szkół Ogólnokształcących nr 26 w Kielcach	64,3	34,9	52	29,4	52	7	7	8	7	7	7	8	8	7	8	Kielce
19 Gimnazjum nr 2 im. 2 Pułku Piechoty Legionów w Sandomierzu	64,2	32,0	89	32,2	89	6	7	6	7	5	8	7	6	7	7	sandomierski
20 Gimnazjum Publiczne w Oksie	64,0	34,8	59	29,2	58	7	6	6	5	5	6	7	7	8	7	jędrzejowski
21 Gimnazjum im. Janusza Korczaka w Bolesławicach	63,6	28,9	29	34,7	29	4	7	4	3	4	8	9	7	5	7	jędrzejowski
22 Publiczne Gimnazjum w Zespole Szkół Publicznych w Stąporkowie	63,5	33,5	149	30,0	147	7	5	6	5	4	7	6	6	5	6	konecki
23 Publiczne Gimnazjum w Rudzie Malenieckiej	63,5	34,1	54	29,4	54	7	6	5	7	5	7	6	4	5	4	konecki
24 Publiczne Gimnazjum nr 1 w Ostrowcu Świętokrzyskim	63,4	34,3	188	29,1	188	7	8	7	6	7	6	6	6	6	7	ostrowiecki
25 Gimnazjum nr 3 im. Janusza Korczaka w Kielcach	63,2	34,7	157	28,5	157	7	7	8	6	5	6	6	7	6	7	Kielce
26 Gimnazjum nr 9 im. mjr. Henryka Sucharskiego w Kielcach	62,8	34,5	231	28,3	231	7	6	7	6	5	6	6	7	6	5	Kielce
27 Gimnazjum nr 1 im. Jana Długosza w Sandomierzu	62,5	31,5	260	31,0	260	6	7	6	7	7	7	7	6	6	7	sandomierski
28 Gimnazjum w Zespole Szkoły Podstawowej nr 2 i Gimnazjum w Zagnańsku	62,4	32,6	102	29,8	102	6	5	4	4	5	7	6	5	5	7	kielecki
29 Publiczne Gimnazjum nr 4 w Zespole Szkół Publicznych nr 2 w Ostrowcu Świętokrzyskim	62,0	33,3	161	28,7	161	7	6	6	6	6	6	5	6	6	7	ostrowiecki

Wyniki z egzaminu gimnazjalnego gimnazjów województwa świętokrzyskiego - za rok 2008

30	Gimnazjum nr 25 w Zespole Szkół Informatycznych w Kielcach	61,7	32,5	46	29,2	46	6	7	5	7	4	6	7	4	7	8	Kielce
31	Gimnazjum nr 10 im. 1 Dywizji Pancерnej w Zespole Szkół Ogólnokształcących nr 10 w Kielcach	61,6	34,2	93	27,4	93	7	7	6	5	5	6	7	7	6	6	Kielce
32	Publiczne Gimnazjum nr 1 w Zespole Placówek Oświatowych nr 1 we Włoszczowie	61,6	32,9	100	28,7	100	6	5	7	6	6	6	7	7	6	8	włoszczowski
33	Gimnazjum im. Karola Wojtyły Papieża Polaka w Zespole Szkół w Kostomłotach	61,5	31,4	71	30,1	71	6	7	4	7	6	7	7	7	6	7	kielecki
34	Gimnazjum nr 6 im. Tadeusza Kościuszki w Zespole Szkół Ogólnokształcących nr 6 w Kielcach	61,5	32,4	115	29,1	115	6	6	5	6	5	6	6	5	6	6	Kielce
35	Publiczne Gimnazjum w Kluczewsku	61,4	32,1	45	29,3	43	6	4	6	5	4	7	7	7	6	8	włoszczowski
36	Gimnazjum nr 1 w Łopusznie	61,2	34,8	40	26,4	40	7	7	4	4	5	5	4	4	4	4	kielecki
37	Publiczne Gimnazjum nr 3 w Paprociach	61,0	32,0	9	29,0	9	6					6					kielecki
38	Gimnazjum nr 2 w Zespole Szkół w Jędrzejowie	61,0	32,4	220	28,6	220	6	5	5	5	4	6	4	6	6	6	jędrzejowski
39	Samorządowe Gimnazjum im. św. Kingi w Nowym Korczynie	61,0	31,7	99	29,3	93	6	4	3	4	2	7	5	4	5	4	buski
40	Samorządowe Gimnazjum nr 1 w Busku-Zdroju	60,7	32,2	217	28,5	217	6	6	7	6	6	6	6	6	6	6	buski
41	Gimnazjum nr 1 w Starachowicach	60,6	33,2	101	27,4	101	7	7	6	5	6	6	6	5	5	6	starachowicki
42	Gimnazjum nr 7 w Kielcach	60,6	32,8	249	27,8	249	6	7	7	7	7	6	7	7	7	7	Kielce
43	Gimnazjum nr 2 w Końskich	60,5	30,7	147	29,8	147	5	7	7	7	4	7	7	6	7	7	konecki
44	Gimnazjum nr 1 w Pińczowie	60,5	32,3	123	28,2	123	6	6	6	5	4	6	5	6	6	6	pińczowski
45	Gimnazjum nr 1 w Zespole Szkół Publicznych nr 1 w Skarżysku-Kamiennej	60,5	32,2	144	28,3	144	6	5	5	5	5	6	5	5	5	5	skarżyski
46	Gimnazjum im. Stanisława Staszica w Suchedniowie	60,4	32,5	125	27,9	125	6	7	6	7	4	6	6	6	6	4	skarżyski
47	Gimnazjum nr 1 w Zespole Szkół Ogólnokształcących w Chęcinach	60,4	32,4	116	28,0	116	6	6	4	7	7	6	6	6	7	7	kielecki
48	Gimnazjum nr 8 w Zespole Szkół Ogólnokształcących nr 8 w Kielcach	60,2	32,5	46	27,7	46	6	8	5	7	6	6	6	6	5	4	Kielce
49	Publiczne Gimnazjum w Zespole Szkół Publicznych w Niekłaniu	60,0	30,6	54	29,4	54	5	3	4	5	4	7	4	6	5	5	konecki
50	Gimnazjum nr 2 w Ratajach Słupskich	60,0	29,6	37	30,4	33	5	5	6	5	3	7	4	5	8	7	buski
51	Gimnazjum im. Polskich Noblistów w Ćmińsku Rządowym	59,9	31,3	52	28,6	52	5	7	6	4	5	6	6	5	6	8	kielecki
52	Gimnazjum nr 1 w Kielcach	59,9	34,2	104	25,7	104	7	6	5	7	7	5	6	5	6	7	Kielce
53	Publiczne Gimnazjum w Skarżysku Kościelnym	59,9	32,3	96	27,6	96	6	5	4	4	4	6	5	5	4	6	skarżyski
54	Gimnazjum nr 1 w Zespole Placówek Oświatowych w Strawczyniu	59,9	32,5	75	27,4	75	6	5	5	5	6	6	6	5	5	5	kielecki
55	Gimnazjum nr 4 w Zespole Szkół Publicznych nr 4 im. Marii Curii-Skłodowskiej w Skarżysku-Kamiennej	59,9	29,5	24	30,4	24	4	5	4	4	4	7	4	3	3	5	skarżyski
56	Publiczne Gimnazjum nr 1 im. Królowej Jadwigi w Połańcu	59,8	32,8	169	27,0	169	6	7	6	6	6	5	6	5	4	5	staszowski
57	Publiczne Gimnazjum w Zespole Szkoły Podstawowej	59,7	30,7	55	29,0	55	5	5	8	5	5	6	7	7	7	7	kielecki
58	I Publiczne Gimnazjum w Słupi	59,7	33,8	48	25,9	48	7	6	5	7	7	5	7	5	9	8	konecki
59	Publiczne Gimnazjum im. Ziemi Dwikoskiej w Dwikozach	59,6	29,8	117	29,8	117	5	5	3	6	4	7	6	5	7	6	sandomierski
60	Publiczne Gimnazjum w Zespole Placówek Oświatowych w Konieczynie	59,5	34,4	49	25,1	49	7	5	3	4	3	4	6	3	6	7	włoszczowski
61	Gimnazjum nr 2 im. Stefana Żeromskiego w Starachowicach	59,5	31,0	154	28,5	154	5	5	4	6	5	6	5	4	6	6	starachowicki
62	Gimnazjum w Wiślicy	59,4	30,1	74	29,3	74	5	6	5	6	6	7	6	5	6	7	buski
63	Publiczne Gimnazjum w Zespole Szkół w Szulborzu Wielkim	59,4	32,0	101	27,4	101	6	6	6	3	4	6	5	6	4	5	ostrowiecki
64	Publiczne Gimnazjum nr 3 w Ostrowcu Świętokrzyskim	59,2	31,9	217	27,3	217	6	5	5	4	5	5	5	5	5	7	ostrowiecki
65	Gimnazjum w Zespole Szkół we Włostowie	59,2	32,1	35	27,1	35	6	4	4	4	4	5	3	4	4	4	opatowski

Wyniki z egzaminu gimnazjalnego gimnazjów województwa świętokrzyskiego - za rok 2008

66	Gimnazjum nr 5 im. Bohaterów Westerplatte w Zespole Szkół Ogólnokształcących nr 5 w Kielcach	59,2	31,2	118	28,0	118	5	7	7	7	7	6	6	6	6	7	Kielce
67	Gimnazjum nr 11 im. Jana Pawła II w Zespole Szkół Ogólnokształcących nr 11 w Kielcach	59,2	31,5	21	27,7	21	6	5	5	4	2	6	7	6	5	5	Kielce
68	Publiczne Gimnazjum w Samborcu w Zespole Publicznych Placówek Oświatowych w Samborcu	59,1	30,3	53	28,8	53	5	6	3	6	3	6	7	7	6	8	sandomierski
69	Gimnazjum nr 2 im. Powstańców Warszawy w Skarżysku-Kamiennej	59,0	30,8	184	28,2	184	5	7	6	6	5	6	6	5	5	6	skarżyski
70	Gimnazjum Publiczne w Wąchocku	58,9	31,8	87	27,1	87	6	4	4	3	6	5	5	6	5	7	starachowicki
71	Gminne Gimnazjum w Zespole Szkół w Mierzwinie	58,8	29,9	23	28,9	23	5					6					jędrzejowski
72	Gimnazjum nr 2 w Zespole Placówek Oświatowych w Oblęgorku	58,8	32,8	48	26,0	48	6	4	5	5	3	5	4	5	4	6	kielecki
73	Publiczne Gimnazjum w Zespole Szkół Ponadpodstawowych w Nowinach	58,7	31,3	143	27,4	143	5	6	5	7	5	6	6	4	7	7	kielecki
74	Gimnazjum nr 12 w Zespole Szkół Ogólnokształcących w Kielcach	58,7	30,4	74	28,3	74	5	7	5	7	5	6	5	3	6	6	Kielce
75	Gimnazjum w Zespole Placówek Oświatowych w Kijach	58,6	32,1	70	26,5	70	6	3	4	2	2	5	3	4	3	3	pińczowski
76	Gimnazjum im. Lucyny i Mieczysława Ambrożów w Zespole Szkół w Szerzawach	58,5	32,0	51	26,5	51	6	4	5	6	5	5	5	5	6	7	starachowicki
77	Gimnazjum im. Armii Krajowej w Cieszkowach	58,4	31,9	58	26,5	58	6	6	6	8	2	5	6	6	6	5	kazimierski
78	Gimnazjum nr 1 w Samorządowym Zespole Szkół nr 1 w Opatowie	58,3	29,9	79	28,4	79	5	5	6	5	4	6	5	5	7	5	opatowski
79	Samorządowe Gimnazjum w Zbludowicach	58,2	32,6	108	25,6	108	6	6	6	4	3	5	6	4	5	3	buski
80	Gimnazjum nr 1 w Jędrzejowie	58,2	29,2	135	29,0	135	4	3	4	5	5	6	5	5	6	5	jędrzejowski
81	Gimnazjum w Miedzierzy	58,0	31,3	36	26,7	36	5	3	6	6	6	5	6	8	8	8	konecki
82	Gimnazjum im. ppłk. Władysława Zwiejskiego ps "Jaruga" w Zespole Szkół w Sadowiu	57,9	30,1	66	27,8	66	5	4	3	4	4	6	5	6	6	5	opatowski
83	Publiczne Gimnazjum Samorządowe w Kazimierzy Wielkiej	57,8	30,9	178	26,9	178	5	5	5	3	5	5	5	4	4	4	kazimierski
84	Publiczne Gimnazjum w Zespole Szkół Ogólnokształcących w Małogoszczu	57,7	29,9	112	27,8	112	5	4	5	6	6	6	5	5	6	7	jędrzejowski
85	Publiczne Gimnazjum nr 1 im. bł. ks. Bronisława Markiewicza w Nowej Stupi	57,7	29,6	76	28,1	76	5	5	4	6	4	6	4	4	5	4	kielecki
86	Publiczne Gimnazjum w Krasocinie	57,7	30,2	73	27,5	73	5	5	5	4	6	6	6	4	5	8	włoszczowski
87	Gimnazjum nr 1 w Zespole Szkół w Wodzisławiu	57,6	31,6	104	26,0	104	6	4	6	4	4	5	4	3	5	5	jędrzejowski
88	Gimnazjum w Waśniowie	57,5	30,6	72	26,9	72	5	5	3	4	4	5	4	4	7	5	ostrowiecki
89	Gimnazjum Publiczne im. Romana Czerneckiego w Stupi Jędrzejowskiej	57,4	31,1	64	26,3	64	5	5	5	3	6	5	4	5	4	4	jędrzejowski
90	Publiczne Gimnazjum im. Jana Pawła II w Gowarczowie	57,4	29,2	81	28,2	81	4	6	5	6	2	6	7	8	8	8	konecki
91	Gimnazjum Publiczne w Baćkowicach	57,3	30,1	83	27,2	83	5	5	3	4	4	5	5	4	5	5	opatowski
92	Gimnazjum im. Jana Pawła II w Zespole Szkół w Rogowie	57,3	31,9	58	25,4	58	6	4	6	8	7	4	4	8	9	9	konecki
93	Publiczne Gimnazjum im. Krzysztofa Kamila Baczyńskiego w Krynkach	57,1	31,5	73	25,6	73	6	5	6	5	5	5	6	5	7	5	starachowicki
94	Gimnazjum im. Mikołaja Reja w Zespole Placówek Oświatowych w Nagłowicach	57,1	31,2	58	25,9	58	5	6	6	5	3	5	6	6	6	4	jędrzejowski
95	Gimnazjum w Zespole Szkół w Stadnickiej Woli	57,0	29,7	108	27,3	108	5	5	2	4		5	8	5	6		konecki
96	Gimnazjum nr 3 w Skarżysku-Kamiennej	57,0	29,7	145	27,3	145	5	6	4	5	5	5	5	5	6	7	skarżyski
97	Publiczne Gimnazjum im. Jana Pawła II w Zespole Szkoły Podstawowej i Gimnazjum w Samsonowie	56,9	31,3	50	25,6	50	5	6	6	4	4	5	5	5	7	6	kielecki
98	Publiczne Gimnazjum w Bolesławcu w Zespole Szkół w Bolesławcu	56,7	30,7	134	26,0	134	5	6	4	4	4	5	4	4	5	7	staszowski
99	Gimnazjum nr 4 im. Polskich Noblistów w Starachowicach	56,6	30,6	136	26,0	131	5	5	6	5	5	5	6	5	6	6	starachowicki
100	Publiczne Gimnazjum nr 2 w Zespole Szkół w Staszowie	56,6	30,4	152	26,2	152	5	5	7	6	5	5	6	7	6	6	staszowski
101	Gimnazjum w Woli Jachowej	56,6	30,9	49	25,7	49	5	4	3	4	3	5	3	3	3	4	kielecki



Wyniki z egzaminu gimnazjalnego gimnazjów województwa świętokrzyskiego - za rok 2008

102	Gimnazjum w Zespole Szkół im. Jana Pawła II w Brzezinach	56,6	27,4	29	29,2	29	3	7	6	4	8	6	6	7	5	7	kielecki
103	Gimnazjum im. Kazimierza Wielkiego w Stopnicy	56,5	30,8	122	25,7	122	5	4	7	5	6	5	4	4	4	5	buski
104	Publiczne Gimnazjum w Zespole Placówek Oświatowych w Ruszcy	56,2	31,0	21	25,2	21	5	6	4	4	4	4	3	3	2	2	staszowski
105	Gimnazjum nr 14 im. Konstantego Ildefonsa Gałczyńskiego w Zespole Szkół Ogólnokształcących Nr 14 w Kielcach	56,1	30,6	77	25,5	77	5	7	7	7	7	4	6	7	6	7	Kielce
106	Publiczne Gimnazjum nr 1 im. Tadeusza Kościuszki w Zespole Placówek Oświatowych w Staszowie	56,1	30,2	244	25,9	244	5	4	4	4	4	5	4	5	5	5	staszowski
107	Gimnazjum w Chybicach	55,8	28,8	71	27,0	71	4	4	3	3	4	5	5	4	4	7	starachowicki
108	Publiczne Gimnazjum im. Wojciecha Skuzy w Łubnicach	55,8	30,0	60	25,8	60	5	3	2	4	2	5	4	4	4	4	staszowski
109	Samorządowe Gimnazjum w Podgajach	55,7	28,5	60	27,2	60	4	5	5	5	3	5	4	4	4	2	buski
110	Publiczne Gimnazjum im. Stanisława Staszica w Rudzie	55,7	29,3	70	26,4	70	4	3	6	4	5	5	3	6	4	5	starachowicki
111	Gimnazjum w Sędziszowie	55,7	30,6	97	25,1	97	5	6	7	5	5	4	4	4	5	4	jędrzejowski
112	Publiczne Gimnazjum nr 2 im. Stefana Żeromskiego w Rudkach	55,5	28,6	59	26,9	59	4	3	4	2	6	5	4	2	3	6	kielecki
113	Gimnazjum w Zespole Szkół Ogólnokształcących im. Edwarda Szyłki w Ożarowie	55,5	28,8	137	26,7	137	4	5	4	5	4	5	6	6	6	4	opatowski
114	Gimnazjum Publiczne nr 2 w Zespole Szkół Ogólnokształcących w Wolicy	55,3	28,6	79	26,7	79	4	4	2	6	5	5	5	2	6	7	kielecki
115	Gimnazjum w Zespole Szkół w Mominie	55,1	30,8	35	24,3	35	5	4				4	5				ostrowiecki
116	Gimnazjum w Zespole Szkół Centrum Kształcenia Praktycznego im. Macieja Rataja w Krzelowie	55,1	29,2	29	25,9	29	4	2	5	2	3	5	2	5	2	5	jędrzejowski
117	Gimnazjum nr 2 im. Adolfa Dygasińskiego w Pińczowie	55,1	28,9	168	26,2	168	4	5	5	3	4	5	6	6	5	5	pińczowski
118	Publiczne Gimnazjum nr 2 w Zespole Placówek Oświatowych nr 2 we Włoszczowie	54,9	26,8	86	28,1	86	3	5	6	4	6	6	5	7	5	7	włoszczowski
119	Gimnazjum w Zespole Placówek Oświatowych w Morawicy	54,9	27,3	103	27,6	103	3	6	4	3	5	6	6	4	3	4	kielecki
120	Gimnazjum w Bęczkowie	54,8	28,9	42	25,9	42	4	4	5	4	3	5	4	5	4	3	kielecki
121	Publiczne Gimnazjum w Zespole Placówek Oświatowych w Kurzelowie	54,6	30,5	32	24,1	32	5	3	3	3	3	4	3	4	3	3	włoszczowski
122	Gimnazjum im. Jana Pawła II w Seceminie	54,6	30,0	73	24,6	56	5	4	4	4	5	4	6	7	8	8	włoszczowski
123	Gimnazjum nr 1 im. Kazimierza Wielkiego w Radoszycach	54,6	29,9	150	24,7	150	5	5	5	7	5	4	6	6	9	9	konecki
124	Gimnazjum nr 3 im. Henryka Sienkiewicza w Starachowicach	54,5	30,3	229	24,2	229	5	5	4	6	5	4	5	6	6	5	starachowicki
125	Gimnazjum w Zespole Szkół Samorządowych w Bielinach	54,5	27,9	154	26,6	154	4	5	6	4	5	5	5	5	6	5	kielecki
126	Gimnazjum im. Jana Pawła II w Zespole Szkół Ponadpodstawowych w Daleszycach	54,5	27,2	129	27,3	129	3	7	7	6	5	5	5	5	7	7	kielecki
127	Gimnazjum w Brzostowej	54,5	29,9	48	24,6	48	5	5	6	5	3	4	5	5	5	5	ostrowiecki
128	Gimnazjum w Zespole Szkół w Rzepinie	54,4	30,6	62	23,8	62	5	4	4	5	5	3	6	4	7	7	starachowicki
129	Gimnazjum nr 24 w Zespole Szkół Mechaniczno-Ekonomicznych w Kielcach	54,4	31,0	60	23,4	60	5	6	7	6	5	3	5	5	5	6	Kielce
130	Gimnazjum Publiczne z Oddziałami Integracyjnymi im. Jadwigi i Józefa Prendowskich w Mircu	54,3	28,7	122	25,6	121	4	4	3	4	4	5	6	3	4	5	starachowicki
131	Gimnazjum im. Stefana Kardynała Wyszyńskiego w Zespole Szkół w Pierzchnicy	54,2	29,3	81	24,9	81	4	4	7	5	3	4	5	6	6	5	kielecki
132	Gimnazjum w Radkowie	54,2	29,5	44	24,7	44	4	4	4	5	3	4	5	3	5	7	włoszczowski
133	Gimnazjum im. mjr. Jana Piwnika "Ponurego" w Bodzentynie	53,9	29,6	144	24,3	144	5	4	4	3	4	4	4	3	4	3	kielecki
134	Gimnazjum w Zespole Szkół im. Oddziału Partyzanckiego "Jędrusie" w Sulisławicach	53,8	28,9	57	24,9	52	4	4	3	4	5	4	4	4	3	5	sandomierski
135	Gimnazjum w Zespole Szkół w Mąchocicach Kapitulnych	53,8	29,6	27	24,2	27	5	6	5	5	4	4	4	5	7	5	kielecki
136	Gimnazjum w Górnio	53,8	29,3	60	24,5	60	4	4	3	3	2	4	4	5	3	7	kielecki
137	Publiczne Gimnazjum w Osieku	53,7	29,1	124	24,6	124	4	4	3	5	3	4	3	4	6	4	staszowski

Wyniki z egzaminu gimnazjalnego gimnazjów województwa świętokrzyskiego - za rok 2008

138	Publiczne Gimnazjum w Dobromierzu	53,6	29,6	34	24,0	31	5	4	5	4	6	4	5	7	4	8	włoszczowski
139	Gimnazjum im. Jana Pawła II w Pawłowie	53,4	29,1	67	24,3	67	4	6	3	3	2	4	6	6	4	8	starachowicki
140	Publiczne Gimnazjum nr 1 w Oleśnicy	53,4	29,1	48	24,3	48	4	3	4	4	2	4	2	3	3	5	staszowski
141	Gimnazjum w Kunowie	53,4	30,2	98	23,2	98	5	6	4	4	3	3	5	4	5	5	ostrowiecki
142	Gimnazjum w Publicznym Zespole Szkół w Łonowie	53,4	31,2	63	22,2	63	5	6	5	3	6	3	6	4	4	8	sandomierski
143	Gimnazjum w Gnojnie	53,3	28,6	62	24,7	62	4	2	5	2	3	4	2	3	2	2	buski
144	Gimnazjum im. Marszałka Józefa Piłsudskiego w Jarosławicach	53,3	28,2	59	25,1	59	4	4	5	3	3	4	4	5	4	4	buski
145	Gimnazjum nr 2 w Kielcach	53,1	29,0	102	24,1	102	4	6	6	5	5	4	6	5	5	6	Kielce
146	Gminne Gimnazjum w Zespole Szkół w Motkowicach	53,0	28,8	28	24,2	28	4					4					jędrzejowski
147	Gimnazjum w Zespole Szkół Ogólnokształcących w Zawichoście	52,9	28,6	48	24,3	48	4	3	3	3	5	4	2	2	2	8	sandomierski
148	Samorządowe Gimnazjum im. Jana Pawła II w Solcu-Zdroju	52,9	28,7	82	24,2	82	4	5	6	3	3	4	4	4	6	7	buski
149	Publiczne Gimnazjum w Czyżowicach	52,8	27,9	53	24,9	53	4	3	2	4	6	4	5	3	3	5	kazimierski
150	Gimnazjum im. gen. Kazimierza Tańskiego w Chmielniku	52,7	26,4	180	26,3	180	3	4	5	3	3	5	6	6	5	5	kielecki
151	Gimnazjum nr 1 im. Stefana Żeromskiego w Zespole Placówek Oświatowych w Piekoszowie	52,7	29,2	146	23,5	146	4	5	4	4	5	3	5	4	4	5	kielecki
152	Gimnazjum w Zespole Szkół Ogólnokształcących w Sukowie	52,5	27,1	88	25,4	88	3	6	3	4	2	4	6	4	5	4	kielecki
153	Publiczne Gimnazjum w Bidzinach	52,4	25,0	41	27,4	41	2	5	3	4	3	6	4	4	4	4	opatowski
154	Publiczne Gimnazjum w Zespole Szkół w Obrazowie	52,4	29,5	74	22,9	74	4	4	5	6	5	3	4	4	5	3	sandomierski
155	Publiczne Gimnazjum im. Władysława Stanisława Reymonta w Szydłowie	52,4	27,5	66	24,9	66	3	4	4	3	4	4	3	3	3	5	staszowski
156	Publiczne Gimnazjum w Iwaniskach	52,3	27,5	96	24,8	96	3	4	2	3	3	4	3	2	3	4	opatowski
157	Gimnazjum im. Jana Pawła II w Rakowie	52,2	28,3	103	23,9	103	4	4	4	5	3	4	4	5	4	4	kielecki
158	Publiczne Gimnazjum nr 2 w Ostrowcu Świętokrzyskim	52,1	27,3	181	24,8	180	3	4	4	6	4	4	4	4	4	5	ostrowiecki
159	Gimnazjum im. Papieża Jana Pawła II w Klimontowie	52,0	26,1	135	25,9	135	3	4	3	2	3	5	5	4	5	3	sandomierski
160	Publiczne Gimnazjum w Zespole Placówek Oświatowych im. Jana Pawła II w Bukowie	52,0	28,0	64	24,0	64	4	6	3	6	5	4	7	5	4	7	włoszczowski
161	Gimnazjum w Zespole Szkół w Bliżynie	51,9	28,2	111	23,7	111	4	4	5	4	5	3	4	3	3	3	skarżyski
162	Gimnazjum w Zaleszance	51,8	28,7	69	23,1	69	4	4	3	3	3	3	4	3	3	3	skarżyski
163	Gimnazjum w Zespole Placówek Oświatowych w Złotej	51,8	26,8	57	25,0	57	3	3	2	3	3	4	3	4	5	5	pińczowski
164	Gimnazjum Niepubliczne w Sichowie Dużym	51,4	25,0	29	26,4	29	2	5	2	4	6	5	5	4	6	7	staszowski
165	Gimnazjum w Zespole Szkół w Działoszycach	51,3	27,0	60	24,3	60	3	4	3	4	3	4	4	2	3	3	pińczowski
166	Publiczne Gimnazjum w Zespole Placówek Oświatowych w Złotnikach	51,2	27,0	52	24,2	52	3	3	3	3	3	4	3	3	2	3	jędrzejowski
167	Publiczne Gimnazjum im. Oddziału Armii Krajowej "Wybraniec" we Wzdole Rządowym	50,8	26,7	48	24,1	48	3	6	6	3	3	4	7	6	4	6	kielecki
168	Gimnazjum w Zespole Szkół w Gnieździskach	50,8	26,2	39	24,6	39	3	4	5	4	6	4	4	5	5	5	kielecki
169	Publiczne Gimnazjum im. Jana Pawła II w Falkowie	50,6	25,8	64	24,8	64	3	5	5	5	6	4	6	5	7	7	konecki
170	Gimnazjum nr 2 w Opatowie	50,5	28,0	78	22,5	77	4	4	4	6	4	3	5	4	5	4	opatowski
171	Gimnazjum w Krajinie	50,4	28,2	46	22,2	46	4	4	2	3	2	3	4	3	4	5	kielecki
172	Gimnazjum w Ćmielowie	50,3	28,6	43	21,7	43	4	5	4	4	5	2	3	4	3	6	ostrowiecki
173	Gimnazjum nr 2 w Zespole Szkół im. Jana Pawła II w Łopusznie	50,2	26,7	65	23,5	65	3	4	6	5	4	3	4	5	8	4	kielecki
174	Publiczne Gimnazjum Samorządowe nr 3 w Wielgusie	50,1	24,7	66	25,4	66	2	6	6	3	5	4	5	5	4	6	kazimierski
175	Gimnazjum nr 3 w Zespole Placówek Oświatowych w Promniku	49,9	26,3	38	23,6	38	3	3	4	3	4	3	5	4	5	5	kielecki

Wyniki z egzaminu gimnazjalnego gimnazjów województwa świętokrzyskiego - za rok 2008

176	Publiczne Gimnazjum w Skalbmierzu	49,8	27,2	61	22,6	61	3	3	5	5	2	3	3	4	6	3	kazimierski
177	Gimnazjum w Zespole Szkół Ogólnokształcących w Tartowie	49,7	26,5	74	23,2	74	3	5	3	3	5	3	4	4	3	5	opatowski
178	Gimnazjum w Zespole Szkół im. Jana Pawła II w Mniowie	49,5	26,6	81	22,9	81	3	5	5	4	5	3	4	3	4	5	kielecki
179	Gimnazjum w Węchadłowie	49,4	27,8	44	21,6	44	4	5	2	4	2	2	5	2	4	3	pińczowski
180	Gimnazjum w Zespole Szkół w Obicach	49,4	27,6	47	21,8	47	3	5	2	3	2	2	6	3	2	2	kielecki
181	Gimnazjum nr 2 w Jaworzni	49,1	27,0	44	22,1	44	3	3	3	3	4	3	2	3	8	7	kielecki
182	Gimnazjum nr 1 im. Michała Janasa w Pacanowie	49,1	26,4	61	22,7	61	3	5	4	3	2	3	3	3	4	4	buski
183	Gimnazjum im. Bohaterów Insurekcji Kościuszkowskiej w Zespole Placówek Oświatowych w Moskorzewie	49,0	26,5	30	22,5	30	3	2	3	2	4	3	7	3	3	5	włoszczowski
184	Gimnazjum w Opatowcu	48,8	26,0	36	22,8	36	3	3	4	2	4	3	3	4	2	4	kazimierski
185	Gimnazjum w Wilczycach	48,6	26,2	42	22,4	42	3	5	4	3	4	3	3	3	3	5	sandomierski
186	Gimnazjum Publiczne w Zespole Szkół w Topoli	48,5	23,9	14	24,6	14	2	5	2	2	2	4	4	2	4	3	kazimierski
187	Gimnazjum w Zespole Szkół im. Józefa Mikułowskiego-Pomorskiego w Lipniku	48,4	25,4	75	23,0	75	3	3	2	2	2	3	4	4	2	5	opatowski
188	Publiczne Gimnazjum nr 5 w Zespole Szkół Publicznych nr 1 w Ostrowcu Świętokrzyskim	48,3	25,5	47	22,8	47	3	3	4	5	4	3	2	4	5	5	ostrowiecki
189	Gimnazjum w Zespole Szkół w Grzymałkowie	47,7	25,8	48	21,9	48	3	6	5	3	2	3	3	3	2	2	kielecki
190	Gimnazjum Publiczne im. Jana Pawła II w Sobkowie	47,6	25,1	84	22,5	84	2	5	5	3	3	3	5	6	5	6	jędrzejowski
191	Publiczne Gimnazjum im. Jana Pawła II w Bodzechowie	47,4	25,1	83	22,3	83	2	4	4	4	4	3	7	6	5	8	ostrowiecki
192	Gimnazjum im. Jana Pawła II w Zespole Szkół w Masłowie	47,4	25,9	89	21,5	89	3	4	4	4	5	2	4	4	4	6	kielecki
193	Publiczne Gimnazjum w Zespole Publicznych Szkół w Mydłowie	47,3	24,7	22	22,6	22	2	2	2	2	2	3	2	4	2	6	opatowski
194	Gimnazjum w Zespole Szkół Publicznych w Bałtowie	47,0	24,9	44	22,1	45	2	5	3	3	2	3	4	3	4	7	ostrowiecki
195	Gimnazjum w Zespole Szkół Ogólnokształcących im. Papieża Jana Pawła II w Koprzywnicy	46,4	25,7	89	20,7	89	3	6	4	5	6	2	3	4	3	5	sandomierski
196	Gimnazjum w Zespole Placówek Oświatowych w Michałowie	46,2	24,2	33	22,0	33	2	3	2	5	2	3	5	2	4	3	pińczowski
197	Publiczne Gimnazjum w Gminnym Zespole Szkół w Łagowie	46,1	24,8	139	21,3	139	2	3	4	4	3	2	3	3	3	6	kielecki
198	Gimnazjum w Zespole Placówek Specjalnych dla Niepełnosprawnych Ruchowo w Skarżysku-Kamiennej	45,4	23,8	5	21,6	5	2	2	1		5	2	2	1		7	skarżyski
199	Publiczne Gimnazjum w Zespole Placówek Oświatowych w Chobrzeżanach	44,9	23,0	26	21,9	26	2	2	2	5	5	3	2	2	4	4	sandomierski
200	Gimnazjum w Zespole Szkoły Podstawowej i Gimnazjum w Kajetanowie	44,7	22,5	23	22,2	23	2	6	6	6	4	3	7	7	8	6	kielecki
201	Prywatne Gimnazjum w Kielcach	44,2	26,0	5	18,2	5	3	1	1			2	1	2			Kielce
202	Gimnazjum nr 13 w Kielcach	43,3	24,0	55	19,3	55	2	2	3	4	2	2	2	3	4	4	Kielce
203	Publiczne Gimnazjum w Łukawie	39,0	19,8	5	19,2	5	2	3	4			2	4	2			sandomierski
204	Gimnazjum Specjalne w Młodzieżowym Ośrodku Wychowawczym w Kielcach	31,2	17,2	9	14,0	9	1					1					Kielce
205	Publiczne Gimnazjum nr 2 w Młodzieżowym Ośrodku Socjoterapii w Ostrowcu Świętokrzyskim	31,1	16,8	16	14,3	16	1	1	2	1	1	1	2	1	1	1	ostrowiecki
206	Gimnazjum nr 6 w Zakładzie Poprawczym w Ostrowcu Świętokrzyskim	30,8	16,9	13	13,9	13	1	1	1	1	1	1	1	1	1	1	ostrowiecki
207	Niepubliczne Gimnazjum z Uprawnieniami Szkoły Publicznej w Jędrzejowie	30,4	16,8	28	13,6	28	1	1	1			1	1	1			jędrzejowski
208	Gimnazjum w Młodzieżowym Ośrodku Socjoterapii w Skarżysku-Kamiennej	28,5	15,7	12	12,8	12	1	1				1	1				skarżyski
209	Niepubliczne Gimnazjum z Klasami Przystosowanymi do Pracy z Uprawnieniami Szkoły Publicznej w Końskich	28,4	15,4	23	13,0	23	1	1				1	1				konecki
210	Specjalne Gimnazjum Publiczne w Zespole Szkół Specjalnych w Zawichoście	27,2	15,1	26	12,1	26	1	1	1	1	1	1	1	1	1	1	sandomierski

Wyniki z egzaminu gimnazjalnego gimnazjów województwa świętokrzyskiego - za rok 2008

211	Niepubliczne Gimnazjum z Klasami Przystosowanymi do Pracy w Skarżysku-Kamiennej	26,8	13,8	28	13,0	29	1	1	1	1	1	1	1	1	1	skarżyski
212	Niepubliczne Gimnazjum z Uprawnieniami Szkoły Publicznej w Pińczowie	25,8	15,3	17	10,5	17	1	1	1	1	1	1	1	1	1	pińczowski
213	Niepubliczne Gimnazjum z Klasami Przystosowanymi do Pracy w Kielcach	25,3	13,9	56	11,4	56	1	1	1	1	1	1	1	1	1	Kielce
214	Niepubliczne Gimnazjum w Starachowicach	24,9	13,5	21	11,4	22	1	1	1	1	1	1	1	1	2	starachowicki
215	Gimnazjum Specjalne dla Niepełnosprawnych Ruchowo w Busku Zdroju	24,8	13,2	14	11,6	14	1	1	1	1	1	1	1	1	1	buski