

INSTYTUT ANALIZ REGIONALNYCH w Kielcach

Wyniki z egzaminu gimnazjalnego gimnazjów województwa warmińsko-mazurskiego z roku 2008

autor: dr Bogdan Stępień

Zabrania się zapisywania opracowania w formie elektronicznej oraz jego drukowania/kopiowania w całości bądź w części. Zabrania się bez zgody autora „na piśmie” wykorzystywania opracowania przez Kuratoria Oświaty i ich oddziały, jednostki samorządu terytorialnego, szkoły oraz inne instytucje z wyłączeniem mediów oraz osób fizycznych.

Kontakt z autorem: bogdan@iar.pl

Opracowanie powstało na podstawie danych z www.wyniki egzaminow.pl wg stanu na dzień 12 czerwca 2008 roku. W opracowaniu uwzględniono wyłącznie te szkoły, dla których podano wyniki z obu części: humanistycznej i matematyczno-przyrodniczej.

Wszystkie średnie podane w opracowaniu zostały wyznaczone wyłącznie w oparciu o wyniki osiągnięte przez uczniów rozwiązujących zadania z arkusza standardowego.

www.iar.pl

Czerwiec'2008

Oznaczenia:

Średnie wyniki z części humanistycznej

<i>SSh</i>	średnia szkolna
<i>SGh</i>	średnia gminna
<i>SPh</i>	średnia powiatowa
<i>SWh</i>	średnia wojewódzka
<i>SKh</i>	średnia krajowa

Średnie wyniki z części matematyczno-przyrodniczej

<i>SSm</i>	średnia szkolna
<i>SGm</i>	średnia gminna
<i>SPm</i>	średnia powiatowa
<i>SWm</i>	średnia wojewódzka
<i>SKm</i>	średnia krajowa

Średnie z części humanistycznej i matematyczno-przyrodniczej

<i>SSo</i>	średnia szkolna
<i>SGo</i>	średnia gminna
<i>SPo</i>	średnia powiatowa
<i>SWo</i>	średnia wojewódzka
<i>SKo</i>	średnia krajowa

Liczba zdających egzamin gimnazjalny

LZh liczba zdających część humanistyczną

LZm liczba zdających część matematyczno-przyrodniczą

Względne % odchylenia z części humanistycznej

$$P | Kh = \frac{SPh - SKh}{SKh} \times 100\% \quad \text{średniej powiatowej od średniej krajowej}$$

$$P | Wh = \frac{SPh - SWh}{SWh} \times 100\% \quad \text{średniej powiatowej od średniej wojewódzkiej}$$

$$S | Kh = \frac{SSh - SKh}{SKh} \times 100\% \quad \text{średniej szkolnej od średniej krajowej}$$

$$S | Wh = \frac{SSh - SWh}{SWh} \times 100\% \quad \text{średniej szkolnej od średniej wojewódzkiej}$$

$$S | Ph = \frac{SSh - SPh}{SPh} \times 100\% \quad \text{średniej szkolnej od średniej powiatowej}$$

$$S | Gh = \frac{SSh - SGh}{SGh} \times 100\% \quad \text{średniej szkolnej od średniej gminnej}$$

Względne % odchylenia z części matematyczno-przyrodniczej

$$P | Km = \frac{SPm - SKm}{SKm} \times 100\% \quad \text{średniej powiatowej od średniej krajowej}$$

$$P | Wm = \frac{SPm - SWm}{SWm} \times 100\% \quad \text{średniej powiatowej od średniej wojewódzkiej}$$

$$S | Km = \frac{SSm - SKm}{SKm} \times 100\% \quad \text{średniej szkolnej od średniej krajowej}$$

$$S | Wm = \frac{SSm - SWm}{SWm} \times 100\% \quad \text{średniej szkolnej od średniej wojewódzkiej}$$

$$S | Pm = \frac{SSm - SPm}{SPm} \times 100\% \quad \text{średniej szkolnej od średniej powiatowej}$$

$$S | Gm = \frac{SSm - SGm}{SGm} \times 100\% \quad \text{średniej szkolnej od średniej gminnej}$$

Względne % odchylenia z części humanistycznej i matematyczno-przyrodniczej

$$S | Ko = \frac{SSo - SKo}{SKo} \times 100\% \quad \text{średniej szkolnej od średniej krajowej}$$

$$S | Po = \frac{SSo - SPo}{SPo} \times 100\% \quad \text{średniej szkolnej od średniej powiatowej}$$

$$S | Wo = \frac{SSo - SWo}{SWo} \times 100\% \quad \text{średniej szkolnej od średniej wojewódzkiej}$$

$$S | Go = \frac{SSo - SGo}{SGo} \times 100\% \quad \text{średniej szkolnej od średniej gminnej}$$

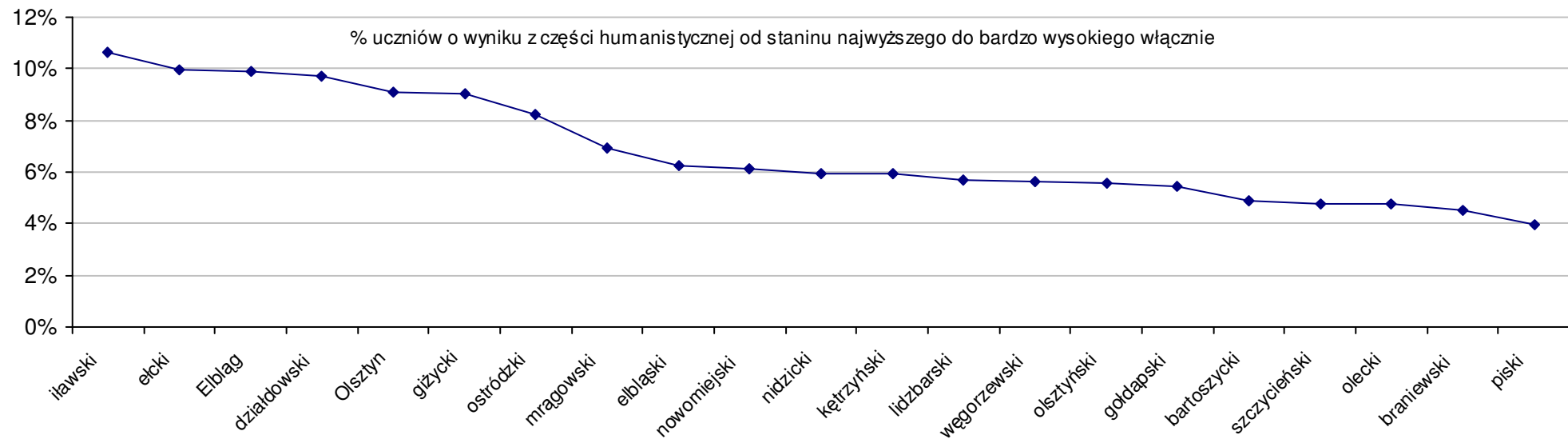
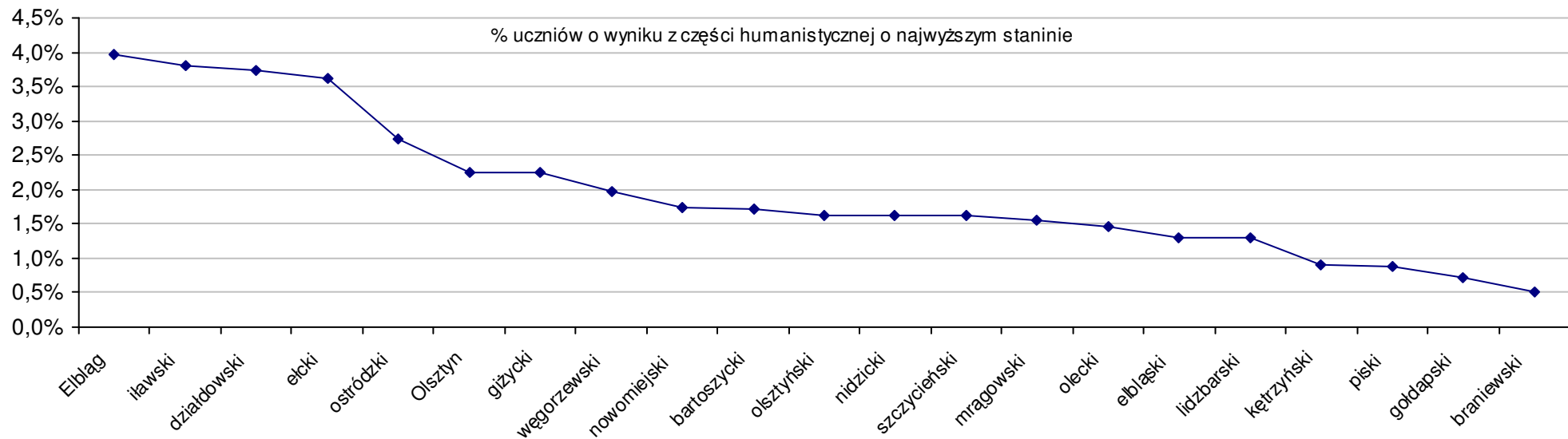
Stanin (szkół)	Dla części humanistycznej przedziały punktowe					Dla części matematyczno-przyrodniczej przedziały punktowe				
	2004	2005	2006	2007	2008	2004	2005	2006	2007	2008
	9. najwyższy	35,3 - 48,0	40,5 - 46,8	38,3 - 45,7	40,0 - 48,0	39,3 - 46,8	35,6 - 46,0	34,4 - 45,9	33,8 - 46,9	35,0 - 48,0
8. bardzo wysoki	31,6 - 35,2	37,3 - 40,4	35,4 - 38,2	36,0 - 39,9	35,4 - 39,2	30,4 - 35,5	29,1 - 34,3	28,5 - 33,7	30,1 - 34,9	32,1 - 37,9
7. wysoki	29,2 - 31,5	35,2 - 37,2	33,4 - 35,3	33,8 - 35,9	33,2 - 35,3	27,1 - 30,3	26,4 - 29,0	25,9 - 28,4	27,3 - 30,0	29,3 - 32,0
6. wyżej średni	27,4 - 29,1	33,6 - 35,1	31,8 - 33,3	32,0 - 33,7	31,4 - 33,1	24,8 - 27,0	24,5 - 26,3	24,0 - 25,8	25,4 - 27,2	27,4 - 29,2
5. średni	25,6 - 27,3	32,1 - 33,5	30,3 - 31,7	30,2 - 31,9	29,6 - 31,3	22,8 - 24,7	22,9 - 24,4	22,3 - 23,9	23,9 - 25,3	25,6 - 27,3
4. niżej średni	24,0 - 25,5	30,6 - 32,0	28,8 - 30,2	28,5 - 30,1	27,7 - 29,5	21,1 - 22,7	21,3 - 22,8	20,8 - 22,2	22,2 - 23,8	23,9 - 25,5
3. niski	22,2 - 23,9	28,8 - 30,5	26,9 - 28,7	26,5 - 28,4	25,3 - 27,6	19,3 - 21,0	19,4 - 21,2	19,0 - 20,7	20,3 - 22,1	21,9 - 23,8
2. bardzo niski	19,0 - 22,1	24,5 - 28,7	22,1 - 26,8	19,5 - 26,4	18,5 - 25,2	15,1 - 19,2	14,6 - 19,3	13,7 - 18,9	15,2 - 20,2	15,3 - 21,8
1. najniższy	8,9 - 18,9	11,1 - 24,4	0,0 - 22,0	6,0 - 19,4	4,0 - 18,4	7,3 - 15,0	5,0 - 14,5	0,0 - 13,6	9,3 - 15,1	7,0 - 15,2

Wyniki województw w roku 2008				SWo	SWh	SWm	W Ko	W Kh	W Km
1	małopolskie	60,4	32,2	28,2	4,5%	4,9%	4,1%		
2	mazowieckie	60,3	31,7	28,6	4,3%	3,3%	5,5%		
3	podkarpackie	58,8	31,6	27,3	1,7%	2,9%	0,7%		
4	lubelskie	58,7	31,6	27,1	1,6%	2,9%	0,0%		
5	podlaskie	58,6	30,9	27,6	1,4%	0,7%	1,8%		
6	śląskie	58,1	31,1	27,0	0,5%	1,3%	-0,4%		
7	łódzkie	58,0	30,5	27,5	0,3%	-0,7%	1,5%		
8	wielkopolskie	56,9	30,2	26,6	-1,6%	-1,6%	-1,8%		
9	świętokrzyskie	56,8	30,2	26,6	-1,7%	-1,6%	-1,8%		
10	dolnośląskie	56,7	30,4	26,4	-1,9%	-1,0%	-2,6%		
11	opolskie	56,3	29,9	26,4	-2,6%	-2,6%	-2,6%		
12	pomorskie	55,9	29,3	26,6	-3,3%	-4,6%	-1,8%		
13	lubuskie	55,7	29,9	25,8	-3,6%	-2,6%	-4,8%		
14	zachodniopomorskie	55,6	29,7	25,9	-3,8%	-3,3%	-4,4%		
15	kujawsko-pomorskie	55,5	29,5	26,0	-4,0%	-3,9%	-4,1%		
16	warmińsko-mazurskie	55,4	29,4	26,0	-4,2%	-4,2%	-4,1%		

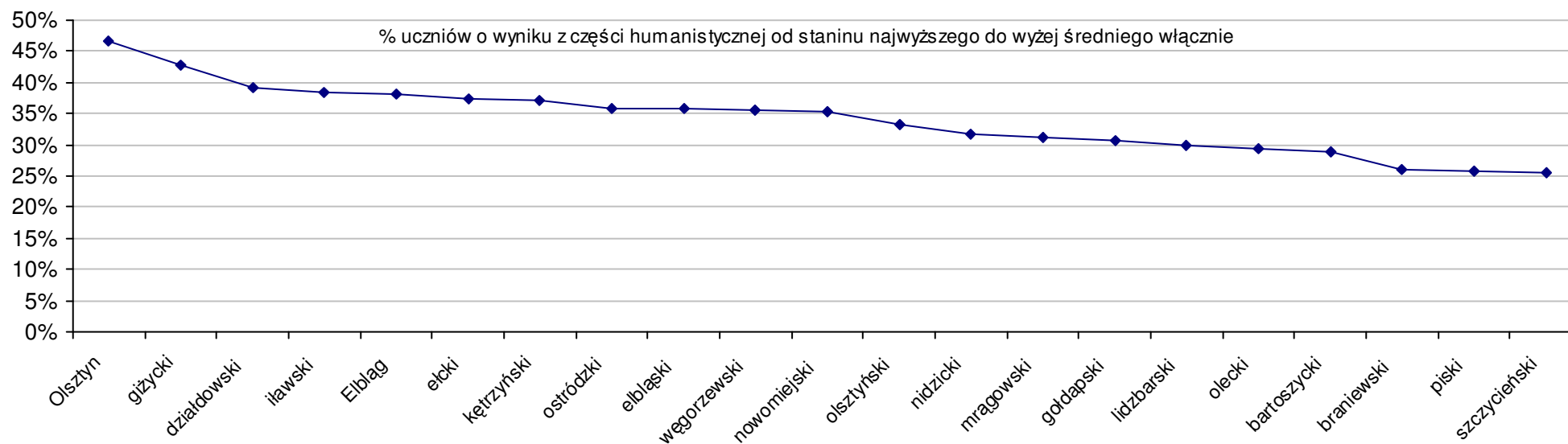
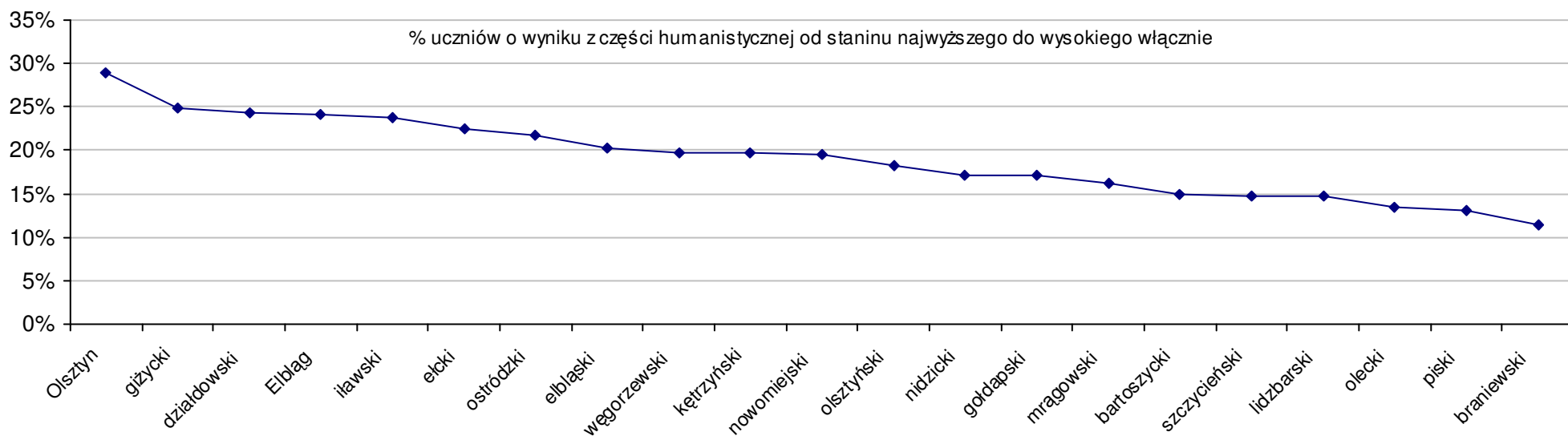
Wyniki powiatów w roku 2008				SPo	SPh	SPm	P Wo	P Wh	P Wm	P Ko	P Kh	P Km
1	m. Olsztyn	62,0	31,9	30,1	11,9%	8,5%	15,8%	7,1%	3,6%	11,1%		
2	pow. giżycki	59,0	31,0	28,0	6,5%	5,4%	7,7%	1,9%	0,6%	3,3%		
3	m. Elbląg	58,0	30,1	27,8	4,7%	2,4%	6,9%	0,2%	-2,3%	2,6%		
4	pow. węgorzewski	57,7	30,1	27,7	4,2%	2,4%	6,5%	-0,3%	-2,3%	2,2%		
5	pow. działdowski	56,5	30,4	26,1	2,0%	3,4%	0,4%	-2,4%	-1,3%	-3,7%		
6	pow. iławski	55,8	29,9	25,9	0,7%	1,7%	-0,4%	-3,6%	-2,9%	-4,4%		
7	pow. kętrzyński	55,5	29,7	25,8	0,2%	1,0%	-0,8%	-4,1%	-3,6%	-4,8%		
8	pow. nowomiejski	55,5	29,3	26,2	0,2%	-0,3%	0,8%	-4,1%	-4,9%	-3,3%		
9	pow. etcki	55,0	29,9	25,2	-0,7%	1,7%	-3,1%	-5,0%	-2,9%	-7,0%		
10	pow. elbląski	54,5	29,8	24,8	-1,6%	1,4%	-4,6%	-5,9%	-3,2%	-8,5%		
11	pow. ostródzki	54,1	29,6	24,5	-2,3%	0,7%	-5,8%	-6,6%	-3,9%	-9,6%		
12	pow. nidzicki	54,0	28,7	25,3	-2,5%	-2,4%	-2,7%	-6,7%	-6,8%	-6,6%		
13	pow. mrągowski	53,9	28,5	25,5	-2,7%	-3,1%	-1,9%	-6,9%	-7,5%	-5,9%		
14	pow. szczycieński	53,8	27,7	26,1	-2,9%	-5,8%	0,4%	-7,1%	-10,1%	-3,7%		
15	pow. olecki	53,6	27,9	25,8	-3,2%	-5,1%	-0,8%	-7,4%	-9,4%	-4,8%		
16	pow. bartoszycki	53,5	28,8	24,8	-3,4%	-2,0%	-4,6%	-7,6%	-6,5%	-8,5%		
17	pow. gołdapski	53,4	28,0	25,3	-3,6%	-4,8%	-2,7%	-7,8%	-9,1%	-6,6%		
18	pow. lidzbarski	53,0	28,6	24,5	-4,3%	-2,7%	-5,8%	-8,5%	-7,1%	-9,6%		

19 pow. olsztyński	52,7	28,3	24,3	-4,9%	-3,7%	-6,5%	-9,0%	-8,1%	-10,3%
20 pow. braniewski	52,4	27,5	24,9	-5,4%	-6,5%	-4,2%	-9,5%	-10,7%	-8,1%
21 pow. piski	50,4	26,6	23,9	-9,0%	-9,5%	-8,1%	-13,0%	-13,6%	-11,8%

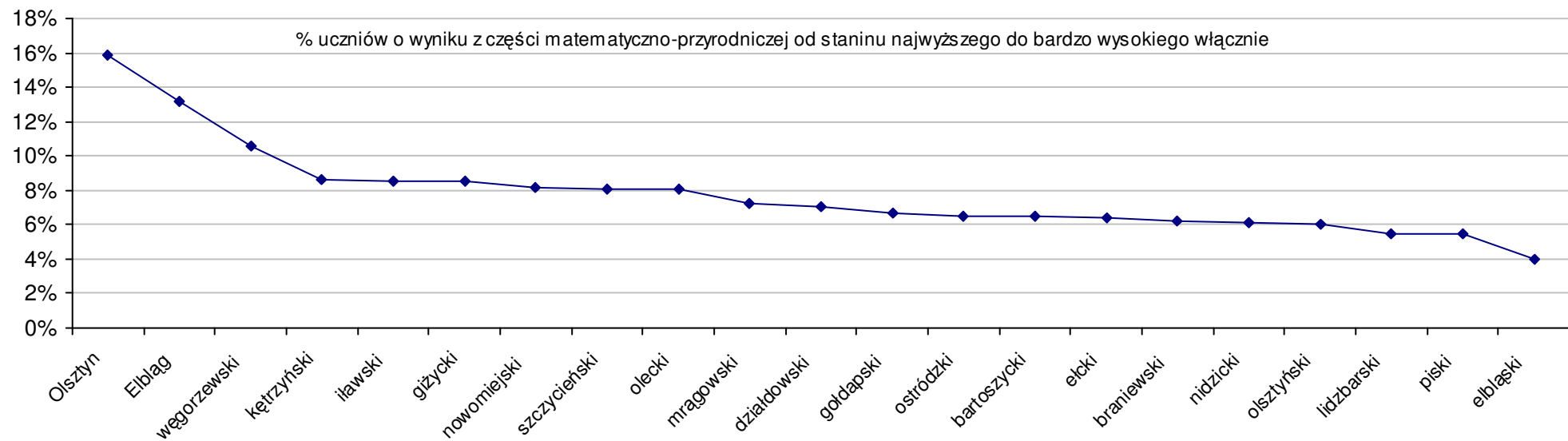
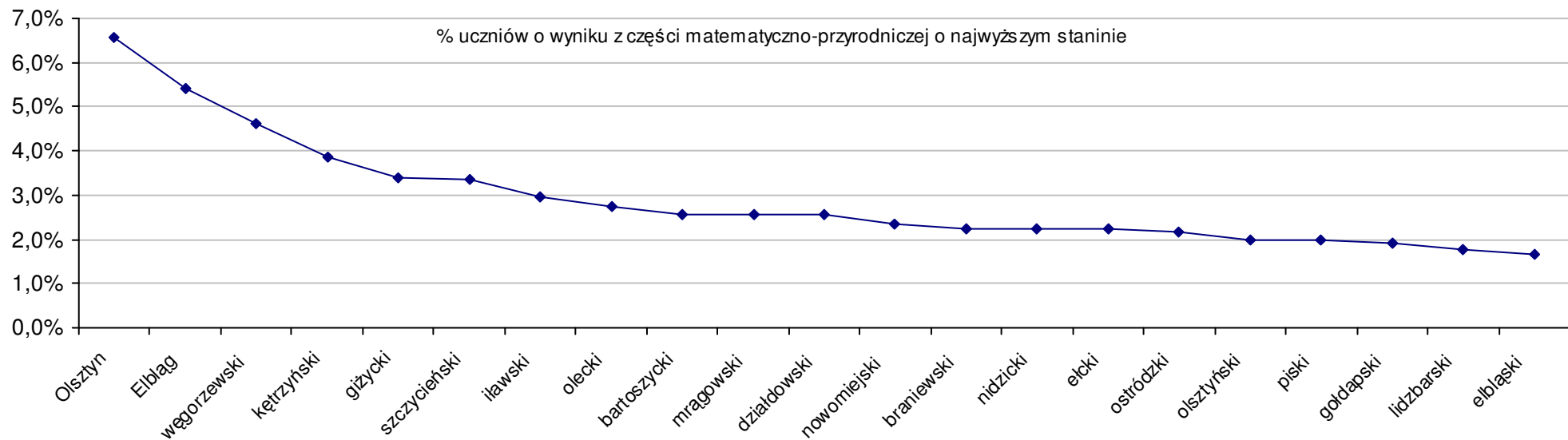
Dotyczy części humanistycznej za rok 2008 dla powiatów województwa warmińsko-mazurskiego



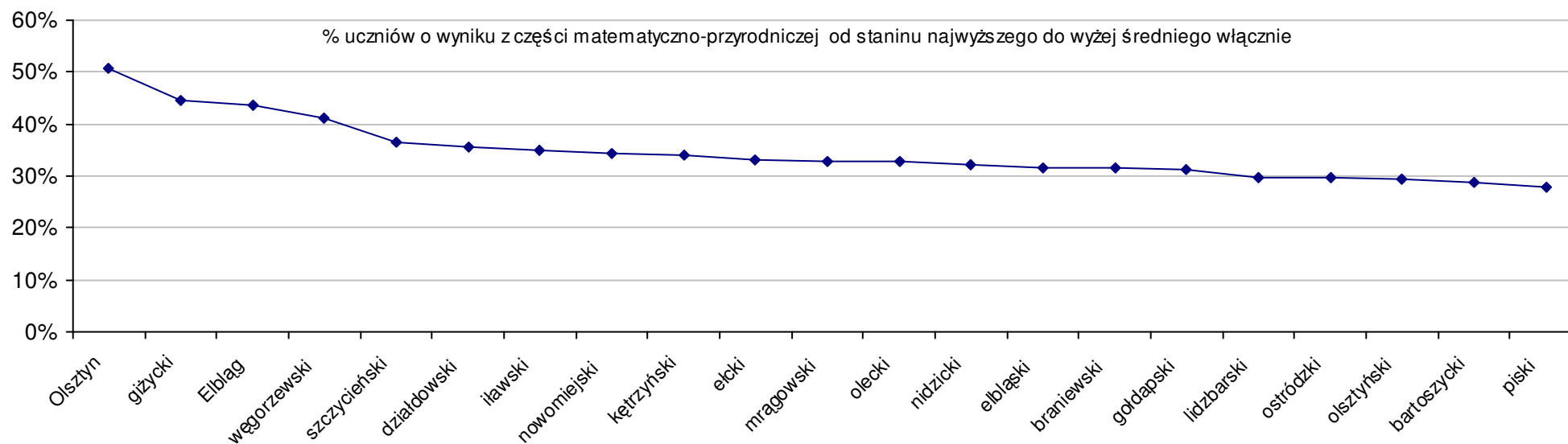
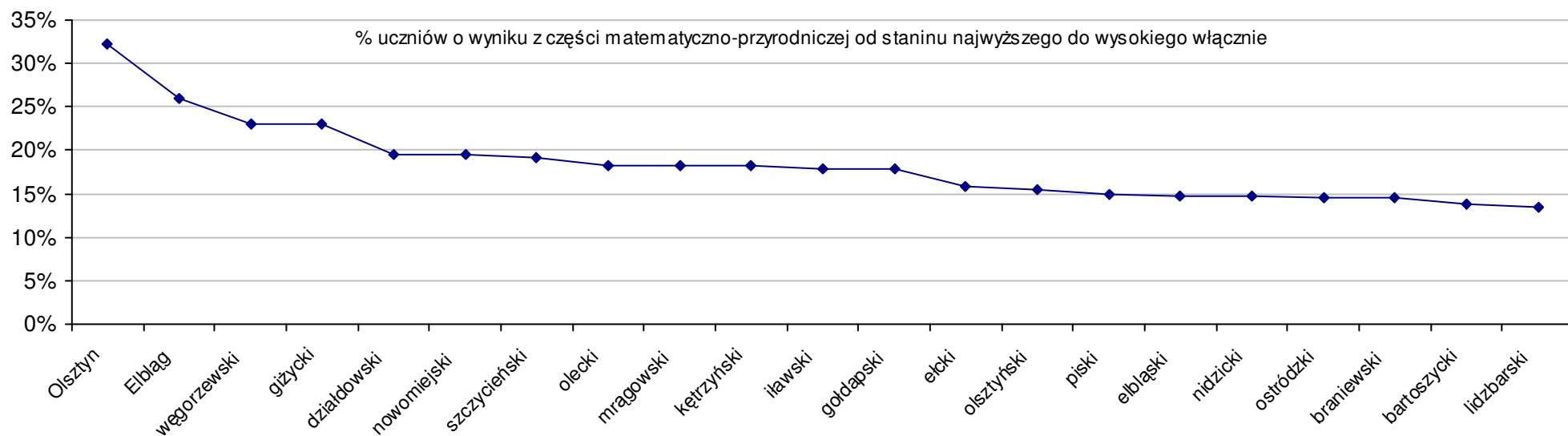
Dotyczy części humanistycznej za rok 2008 dla powiatów województwa warmińsko-mazurskiego



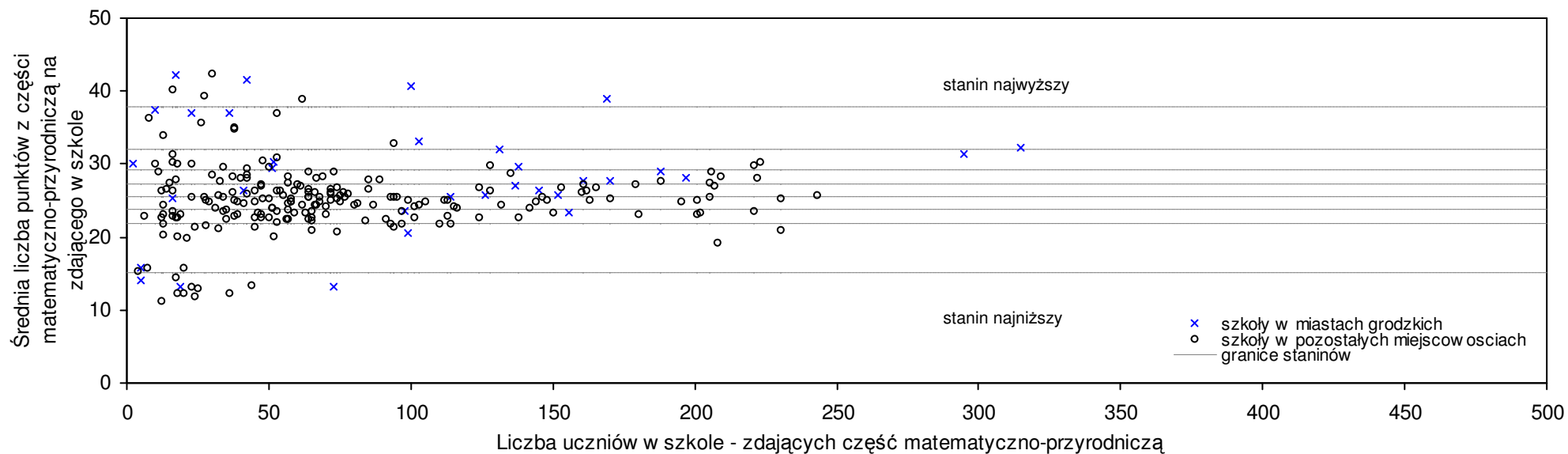
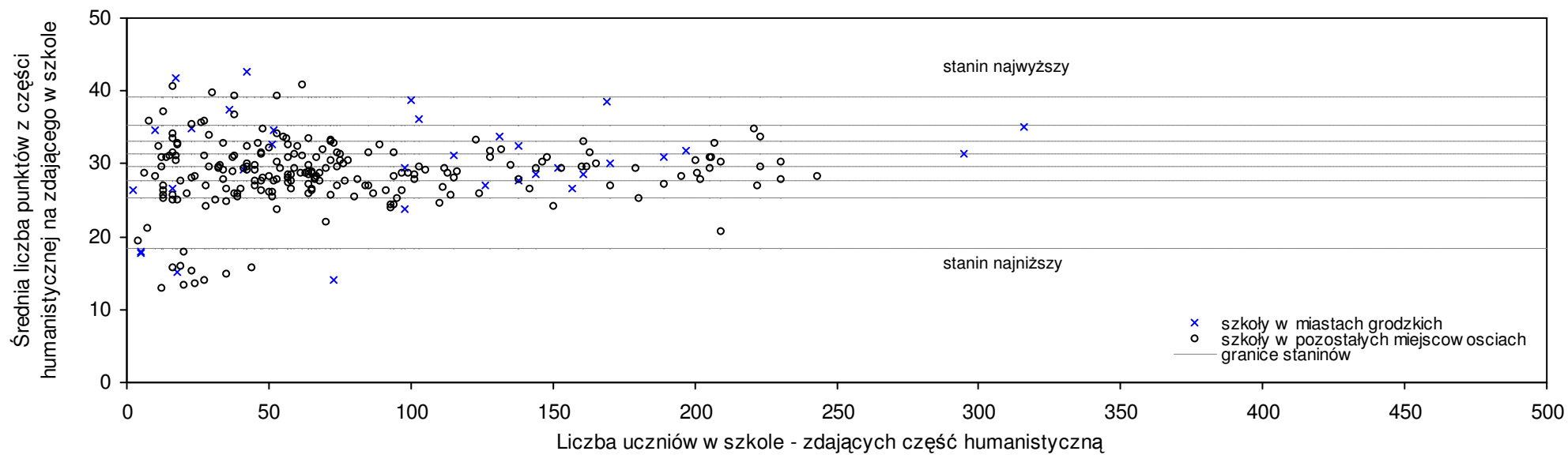
Dotyczy części matematyczno-przyrodniczej za rok 2008 dla powiatów województwa warmińsko-mazurskiego



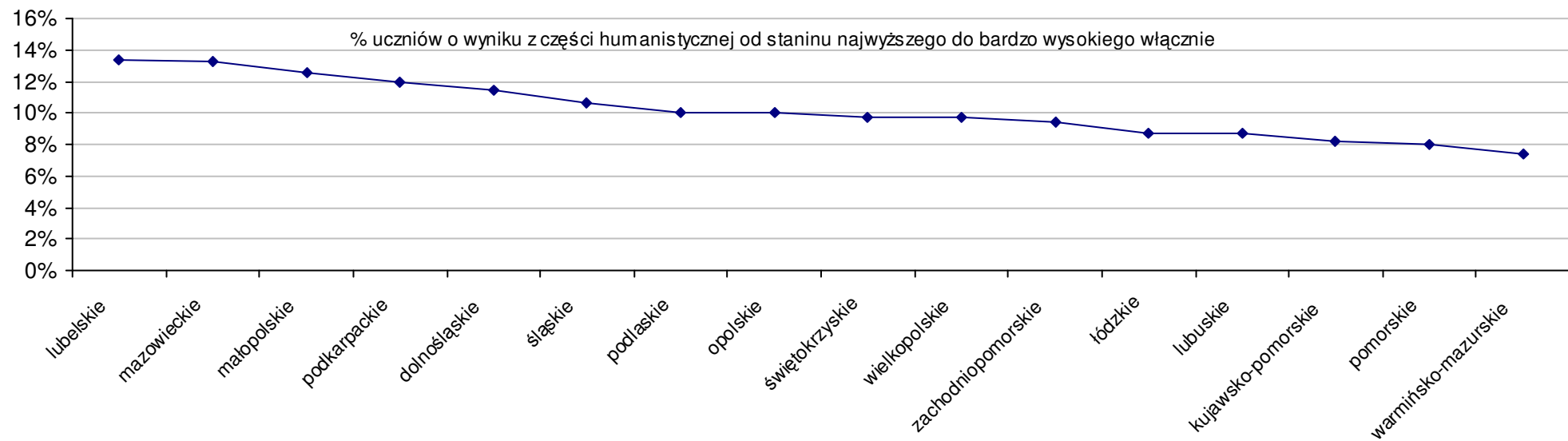
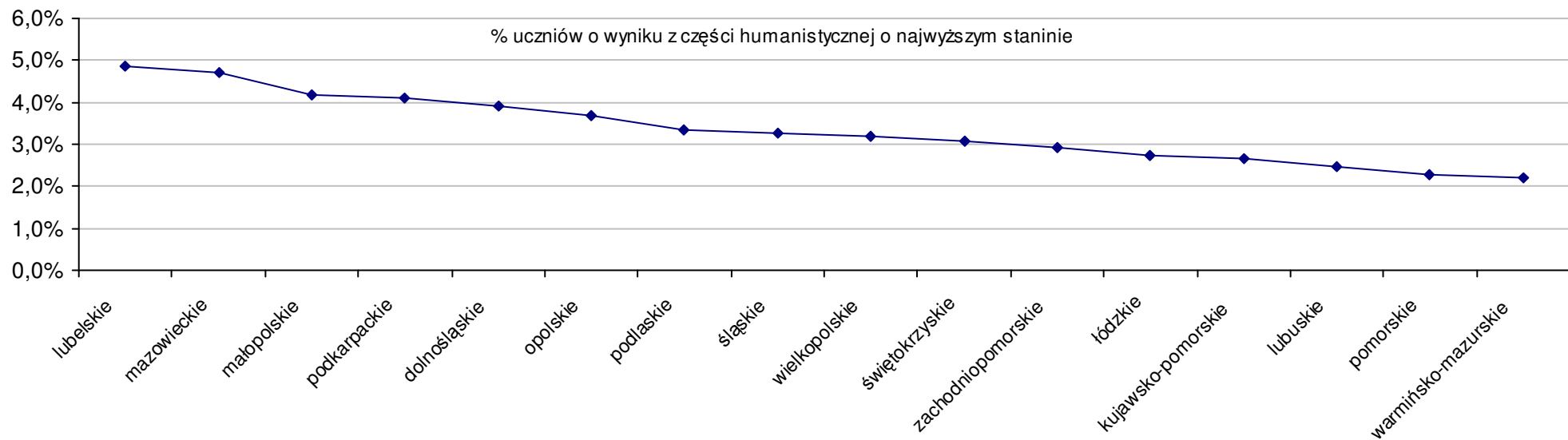
Dotyczy części matematyczno-przyrodniczej za rok 2008 dla powiatów województwa warmińsko-mazurskiego



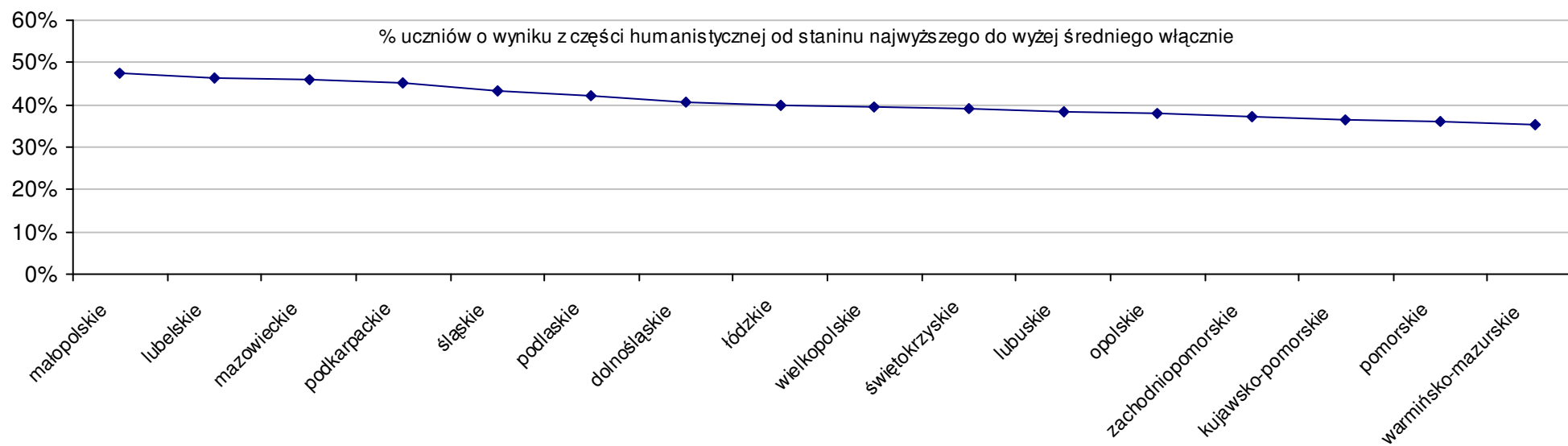
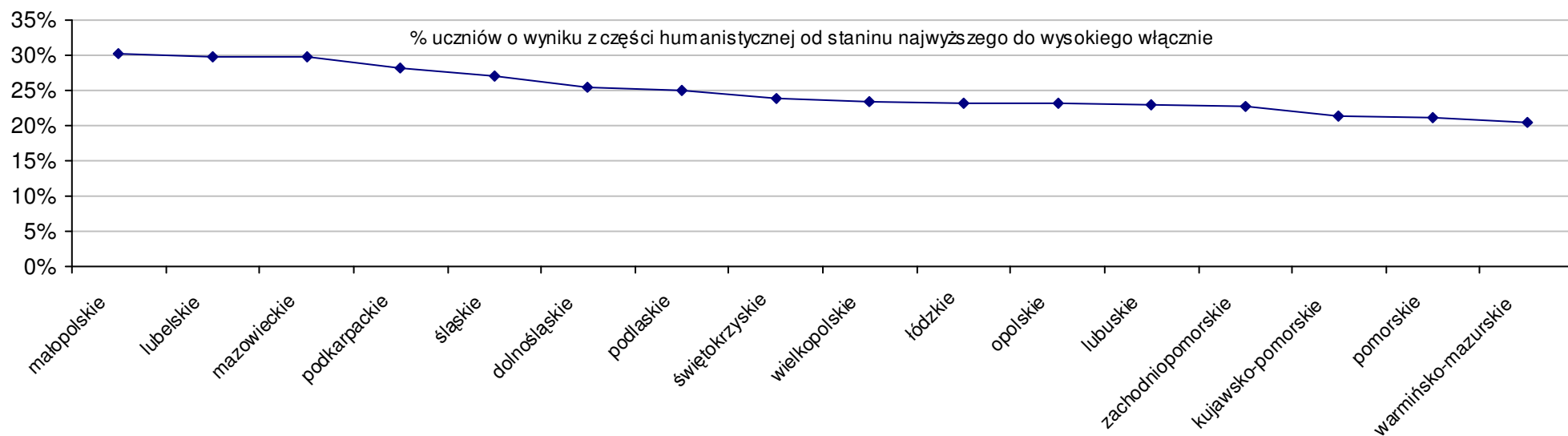
Średnie wyniki szkół na ucznia a liczba zdających egzamin w szkole - dla całego województwa



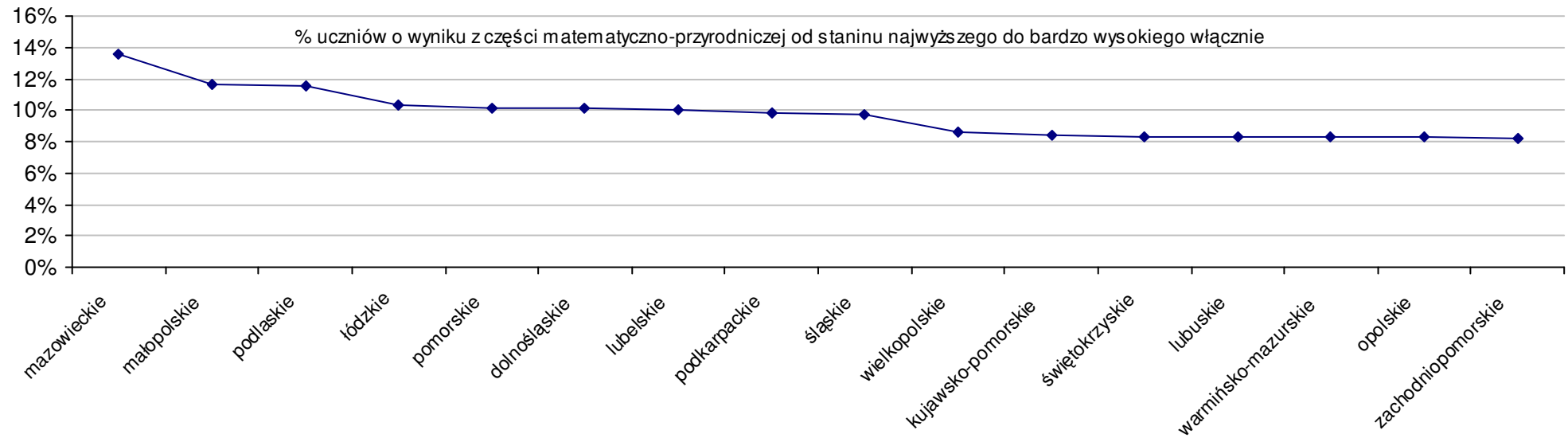
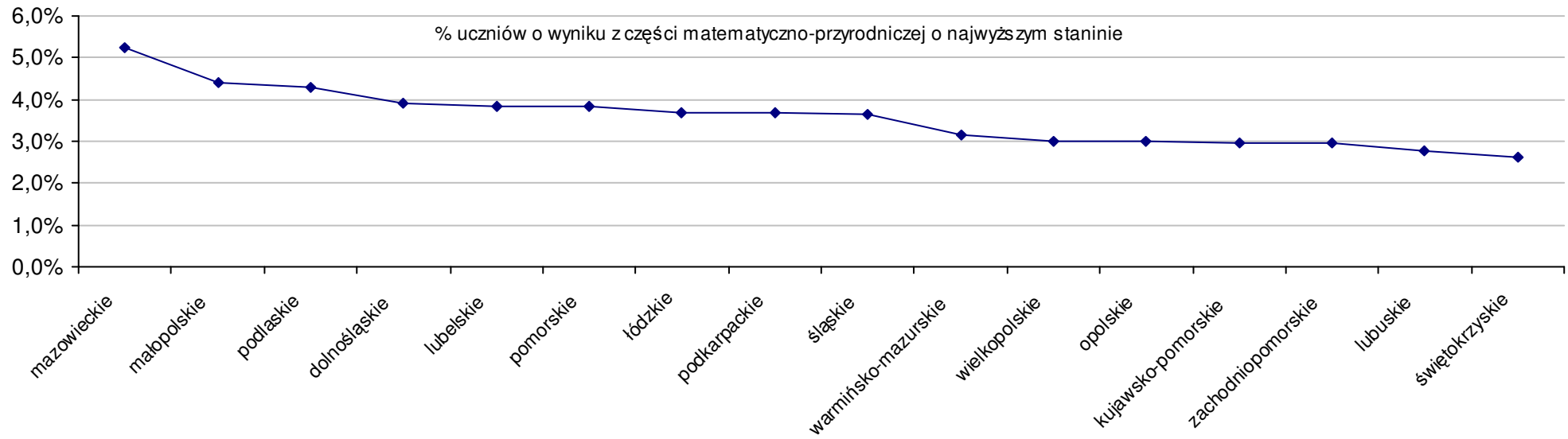
Dotyczy części humanistycznej za rok 2008 dla województw



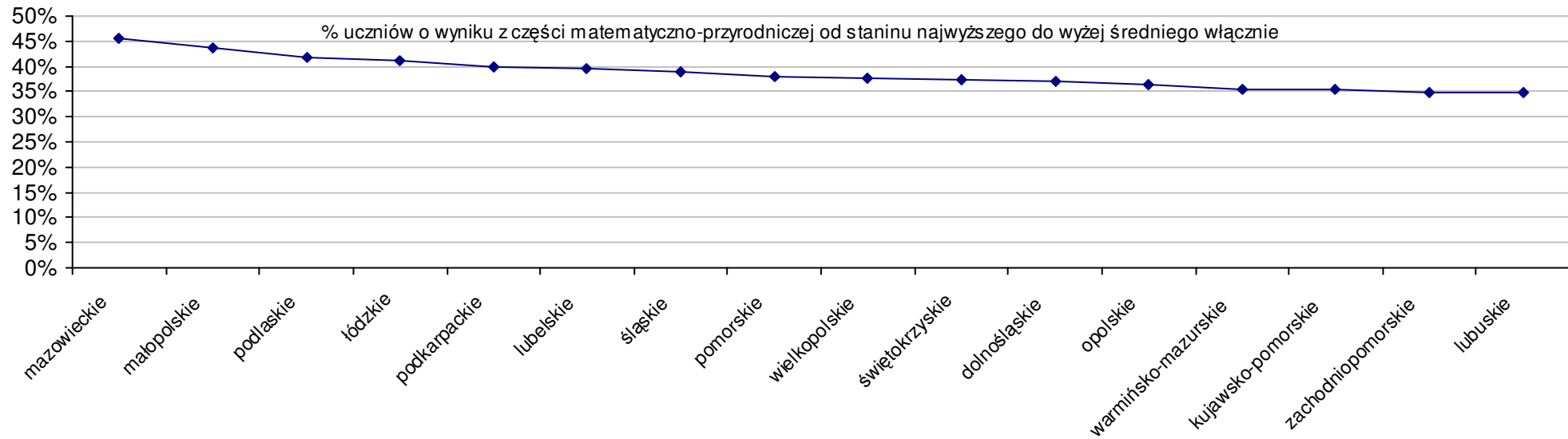
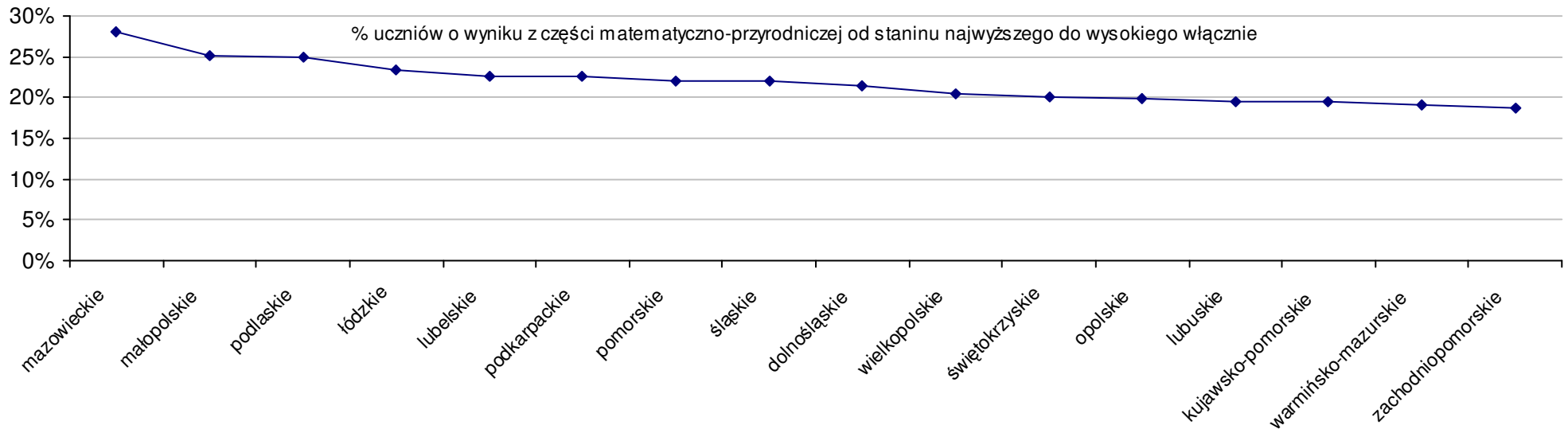
Dotyczy części humanistycznej za rok 2008 dla województw



Dotyczy części matematyczno-przyrodniczej za rok 2008 dla województw



Dotyczy części matematyczno-przyrodniczej za rok 2008 dla województw



Wyniki z egzaminu gimnazjalnego gimnazjów województwa warmińsko-mazurskiego - za rok 2008

pow. bartoszycki

SPh: 28,8 SWh: 29,4 P|Wh: -2,0% SKh: 30,8 P|Kh: -6,5%
 SPm: 24,8 SWm: 26 P|Wm: -4,6% SKm: 27,1 P|Km: -8,5%
 SPo: 53,5 SWo: 55,4 P|Wo: -3,4% SKo: 57,9 P|Ko: -7,6%

Nazwa szkoły	Dane z egzaminu gimnazjalnego za rok 2008										Staniny wg części egzaminu i lat									
											humanistyczna					matemat.-przyrod.				
	SSo	SSh	LZh	SSm	LZm	S Ko	S Wo	S Po	S Go	08	07	06	05	04	08	07	06	05	04	
1 Gimnazjum nr 2 w Bartoszycach	59,8	30,9	206	28,9	206	3,5%	7,9%	11,8%	4,2%	5	7	6	4	5	6	7	6	5	5	
2 Gimnazjum im. Mikołaja Kopernika w Kinkajmach	57,2	31,4	75	25,8	75	-1,0%	3,2%	6,9%	7,1%	6	5	5	4	5	5	5	3	5	4	
3 Gimnazjum nr 3 w Bartoszycach	57,0	33,5	16	23,5	16	-1,4%	2,9%	6,5%	-0,7%	7	5	7	6	5	3	4	7	6	7	
4 Gimnazjum w Zespole Szkół z Ukraińskim Językiem Nauczania w Górowie Iławeckim	56,7	31,1	27	25,6	27	-1,9%	2,3%	6,0%	17,4%	5	4	6	5	6	5	5	6	3	6	
5 Gimnazjum im. Wspólnoty Europejskiej w Zespole Szkół w Kandytach	55,8	29,5	54	26,3	54	-3,5%	0,7%	4,3%	0,0%	4	4	6	2	3	5	3	3	3	3	
6 Gimnazjum nr 1 w Zespole Szkół nr 1 w Bartoszycach	53,1	29,1	116	24,0	116	-8,1%	-4,2%	-0,7%	-7,5%	4	4	5	3	4	4	4	3	3	4	
7 Gimnazjum w Zespole Szkolno-Przedszkolnym w Sępopolu	49,3	27,0	84	22,3	84	-14,7%	-11,0%	-7,9%	0,0%	3	3	4	3	5	3	3	3	3	3	
8 Gimnazjum Publiczne im. Jana Pawła II w Bisztyнку	48,9	26,4	91	22,5	91	-15,4%	-11,7%	-8,6%	0,0%	3	3	5	3	3	3	4	3	3	3	
9 Gimnazjum im. Straży Graniczne w Bezledach	47,8	27,7	52	20,1	52	-17,3%	-13,7%	-10,7%	-10,5%	4	2	4	2	2	2	2	2	2	2	
10 Gimnazjum nr 1 im. Jana Pawła II w Górowie Iławeckim	45,9	24,1	93	21,8	93	-20,6%	-17,1%	-14,2%	-5,0%	2	3	4	2	2	2	4	4	3	3	

pow. braniewski

SPh: 27,5 SWh: 29,4 P|Wh: -6,5% SKh: 30,8 P|Kh: -10,7%
 SPm: 24,9 SWm: 26 P|Wm: -4,2% SKm: 27,1 P|Km: -8,1%
 SPo: 52,4 SWo: 55,4 P|Wo: -5,4% SKo: 57,9 P|Ko: -9,5%

Nazwa szkoły	Dane z egzaminu gimnazjalnego za rok 2008										Staniny wg części egzaminu i lat									
											humanistyczna					matemat.-przyrod.				
	SSo	SSh	LZh	SSm	LZm	S Ko	S Wo	S Po	S Go	08	07	06	05	04	08	07	06	05	04	
1 Gimnazjum im. Parlamentu Europejskiego w Zespole Szkół we Fromborku	54,9	27,7	47	27,2	47	-5,0%	-0,9%	4,8%	0,0%	4	2	4	3	3	5	5	6	6	3	
2 Publiczne Gimnazjum w Zespole Szkół w Lipownie	54,7	29,8	45	24,9	45	-5,4%	-1,3%	4,4%	0,0%	5	4	2	4	2	4	4	2	4	3	
3 Gimnazjum nr 2 w Braniewie	54,2	29,2	105	25,0	105	-6,2%	-2,2%	3,4%	2,1%	4	4	6	4	4	4	5	4	4	4	
4 Gimnazjum nr 1 w Braniewie	52,4	27,1	170	25,3	170	-9,3%	-5,4%	0,0%	-1,3%	3	3	5	5	5	4	6	5	6	6	
5 Gimnazjum Publiczne im. Jana Pawła II w Pieniężnie	51,7	25,8	72	25,9	72	-10,6%	-6,7%	-1,3%	0,0%	3	3	4	5	3	5	4	4	5	3	
6 Gimnazjum Publiczne w Wilczętach	50,4	25,6	39	24,8	39	-12,8%	-9,0%	-3,8%	0,0%	3	3	4	2	4	4	3	4	4	4	
7 Gimnazjum im. Orła Białego w Zespole Szkół w Lelkowie	49,9	27,9	53	22,0	53	-13,7%	-9,9%	-4,8%	0,0%	4	4	6	4	3	3	3	5	4	3	
8 Gimnazjum w Zespole Szkół w Płoskini	49,6	26,5	47	23,1	47	-14,2%	-10,5%	-5,3%	0,0%	3	3	5	4	2	3	4	5	5	4	

pow. działdowski

SPh: 30,4 SWh: 29,4 P|Wh: 3,4% SKh: 30,8 P|Kh: -1,3%
 SPm: 26,1 SWm: 26 P|Wm: 0,4% SKm: 27,1 P|Km: -3,7%
 SPo: 56,5 SWo: 55,4 P|Wo: 2,0% SKo: 57,9 P|Ko: -2,4%

Nazwa szkoły	Dane z egzaminu gimnazjalnego za rok 2008										Staniny wg części egzaminu i lat									
											humanistyczna					matemat.-przyrod.				
	SSo	SSh	LZh	SSm	LZm	S Ko	S Wo	S Po	S Go	08	07	06	05	04	08	07	06	05	04	

Wyniki z egzaminu gimnazjalnego gimnazjów województwa warmińsko-mazurskiego - za rok 2008

1	Niepubliczne Gimnazjum im. Jana Pawła II w Hartowcu	61,4	32,5	11	28,9	11	6,2%	10,8%	8,7%	5,0%	6	3	6	5	3	6	8	6	6	7
2	Gimnazjum nr 2 im. Królowej Jadwigi w Działdowie	60,5	33,2	161	27,3	161	4,7%	9,2%	7,1%	3,4%	7	5	6	6	5	5	6	7	6	5
3	Publiczne Gimnazjum w Gródkach	58,3	31,6	85	26,7	85	0,9%	5,2%	3,2%	0,0%	6	4	5	5	5	5	6	6	5	6
4	Gimnazjum w Zespole Szkół w Rybnie	58,2	31,8	128	26,4	128	0,7%	5,1%	3,0%	-0,5%	6	3	4	4	4	5	5	5	5	4
5	Gimnazjum im. Pawła Nowakowskiego w Starym Dłutowie	57,1	31,0	37	26,1	37	-1,2%	3,1%	1,1%	3,3%	5	5	6	6	4	5	6	6	5	3
6	Publiczne Gimnazjum w Iłowie-Osadzie	56,7	30,5	72	26,2	72	-1,9%	2,3%	0,4%	0,7%	5	2	4	3	4	5	4	4	4	9
7	Gimnazjum nr 1 w Działdowie	56,3	29,5	153	26,8	153	-2,6%	1,6%	-0,4%	-3,8%	4	5	4	5	4	5	5	5	5	4
8	Publiczne Gimnazjum w Zespole Szkół nr 2 im. Jana Pawła II w Narzymiu	55,5	29,6	42	25,9	42	-4,0%	0,2%	-1,8%	-1,4%	5	3	4	4	3	5	4	3	4	2
9	Gimnazjum im. Szarych Szeregów w Lidzbarku	55,0	29,4	205	25,6	205	-4,8%	-0,7%	-2,7%	-0,5%	4	4	4	3	4	5	4	4	3	4
10	Publiczne Gimnazjum w Burkacie	52,7	27,7	68	25,0	68	-8,8%	-4,9%	-6,7%	3,5%	4	2	3	2	2	4	4	3	3	2
11	Gimnazjum w Zespole Szkół im. Janusza Korczaka w Księżym Dworze	49,8	25,3	13	24,5	13	-13,8%	-10,1%	-11,9%	-2,2%	3	2	6	4	2	4	3	3	3	1
12	Publiczne Gimnazjum w Sławkowie	48,5	27,1	45	21,4	45	-16,1%	-12,5%	-14,2%	-4,7%	3	2	3	2	2	2	2	2	2	2

Elbląg	SPh: 30,1	SWh: 29,4	P Wh: 2,4%	SKh: 30,8	P Kh: -2,3%
	SPm: 27,8	SWm: 26	P Wm: 6,9%	SKm: 27,1	P Km: 2,6%
	SPo: 58	SWo: 55,4	P Wo: 4,7%	SKo: 57,9	P Ko: 0,2%

Nazwa szkoły	Dane z egzaminu gimnazjalnego za rok 2008										Staniny wg części egzaminu i lat								
	SSo	SSh	LZh	SSm	LZm	S Ko	S Wo	S Po	S Go	humanistyczna				matemat.-przyrod.					
										08	07	06	05	04	08	07	06	05	04
1 Publiczne Gimnazjum Zakonu Pijarów im. św. Mikołaja w Zespole Szkół Pijarskich w Elblągu	84,3	42,7	42	41,6	42	45,8%	52,2%	45,3%	45,3%	9	9	6	7		9	8	7	7	
2 Gimnazjum w Ogólnokształcącej Szkole Muzycznej II st. w Zespole Państwowych Szkół Muzycznych im. Kazimierza Witkomirskiego w Elblągu	74,6	37,5	36	37,1	36	29,1%	34,7%	28,6%	28,6%	8	8	8	8	8	8	8	9	8	8
3 Gimnazjum nr 8 w Zespole Szkół Ogólnokształcących w Elblągu	69,3	36,1	103	33,2	103	19,9%	25,1%	19,5%	19,5%	8	6	6	6	7	8	8	7	7	8
4 Gimnazjum nr 3 w Zespole Szkół Ogólnokształcących nr 2 w Elblągu	65,8	33,7	131	32,1	131	13,8%	18,8%	13,4%	13,4%	7	7	7	7	7	8	8	8	8	8
5 Gimnazjum nr 2 im. Sybiraków w Elblągu	62,7	31,4	295	31,3	295	8,5%	13,2%	8,1%	8,1%	6	6	5	5	6	7	6	7	6	6
6 Gimnazjum nr 6 w Elblągu	57,9	30,1	170	27,8	170	0,2%	4,5%	-0,2%	-0,2%	5	5	4	4	3	6	6	5	6	4
7 Gimnazjum nr 1 w Elblągu	56,7	31,1	115	25,6	114	-1,9%	2,3%	-2,2%	-2,2%	5	5	4	3	4	5	4	4	4	3
8 Gimnazjum nr 4 w Zespole Szkół nr 1 w Elblągu	55,2	29,5	152	25,7	152	-4,5%	-0,4%	-4,8%	-4,8%	4	4	4	5	4	5	4	5	7	8
9 Gimnazjum nr 7 w Elblągu	53,1	29,4	98	23,7	98	-8,1%	-4,2%	-8,4%	-8,4%	4	5	5	4	4	3	4	4	4	3
10 Gimnazjum nr 9 w Zespole Szkół nr 2 w Elblągu	52,8	27,1	126	25,7	126	-8,7%	-4,7%	-9,0%	-9,0%	3	4	4	4	4	5	5	5	4	4
11 Gimnazjum nr 5 w Elblągu	44,5	23,9	98	20,6	99	-23,0%	-19,7%	-23,3%	-23,3%	2	2	2	3	3	2	3	2	3	2
12 Gimnazjum dla Dorosłych w Zespole Szkół Zawodowych nr 1 w Elblągu	27,1	14,0	73	13,1	73	-53,1%	-51,1%	-53,3%	-53,3%	1		1	1	1				1	1

pow. elbląski	SPh: 29,8	SWh: 29,4	P Wh: 1,4%	SKh: 30,8	P Kh: -3,2%
	SPm: 24,8	SWm: 26	P Wm: -4,6%	SKm: 27,1	P Km: -8,5%
	SPo: 54,5	SWo: 55,4	P Wo: -1,6%	SKo: 57,9	P Ko: -5,9%

Nazwa szkoły	Dane z egzaminu gimnazjalnego za rok 2008										Staniny wg części egzaminu i lat								
	SSo	SSh	LZh	SSm	LZm	S Ko	S Wo	S Po	S Go	humanistyczna				matemat.-przyrod.					
										08	07	06	05	04	08	07	06	05	04

Wyniki z egzaminu gimnazjalnego gimnazjów województwa warmińsko-mazurskiego - za rok 2008

1 Gimnazjum nr 1 w Pasłęku	59,8	32,8	207	27,0	207	3,5%	7,9%	9,7%	7,4%	6	4	6	4	4	5	4	6	5	4
2 Publiczne Gimnazjum im. Jana Pawła II w Młynarach	58,3	31,5	74	26,8	74	0,9%	5,2%	7,0%	0,0%	6	5	5	2	3	5	5	6	6	6
3 Gimnazjum w Stankowie	57,9	31,4	59	26,5	59	0,2%	4,5%	6,2%	0,0%	6	5	4	3	3	5	4	4	5	4
4 Gimnazjum im. Jana Nowaka-Jeziorańskiego w Milejewie	56,3	32,9	46	23,4	46	-2,6%	1,6%	3,3%	0,0%	6	7	7	6	5	3	5	6	6	3
5 Gminne Gimnazjum w Gronowie Górnym	55,1	29,7	74	25,4	74	-4,7%	-0,5%	1,1%	0,4%	5	6	6	3	3	4	4	5	4	4
6 Gimnazjum nr 2 w Zespole Szkół Powszechnych w Pasłęku	54,6	29,4	112	25,2	113	-5,5%	-1,4%	0,2%	-2,0%	4	4	5	4	4	4	6	6	5	5
7 Gminne Gimnazjum w Zespole Szkół w Nowakowie	54,4	29,6	29	24,8	29	-5,9%	-1,8%	-0,2%	-0,9%	5					4				
8 Gimnazjum im. Powstańców Listopadowych w Gronowie Elbląskim	53,3	27,2	64	26,1	64	-7,8%	-3,8%	-2,2%	0,0%	3	2	4	3	4	5	4	4	5	4
9 Gimnazjum im. Jana Pawła II w Tolkmicku	52,1	28,2	57	23,9	57	-9,9%	-6,0%	-4,4%	12,3%	4	3	4	3	3	4	4	4	3	3
10 Gimnazjum w Zespole Szkół w Rychlikach	51,1	28,3	50	22,8	50	-11,6%	-7,8%	-6,2%	0,0%	4	2	2	2	2	3	3	2	2	2
11 Gimnazjum w Dobrym	50,7	29,5	32	21,2	32	-12,3%	-8,5%	-7,0%	0,0%	4	5	4	3	2	2	3	3	2	2
12 Gimnazjum Specjalne w Młodzieżowym Ośrodku Wychowawczym w Kamionku Wielkim	30,3	18,0	20	12,3	20	-47,6%	-45,3%	-44,4%	-34,7%	1	1	2	1	2	1	1	2	1	1
13 Gimnazjum dla Dorosłych w Zespole Szkół Zawodowych w Pasłęku	25,4	13,6	24	11,8	24	-56,1%	-54,2%	-53,4%	-54,4%	1	1	1	1	1	1	1	1	1	1

pow. ełcki

SPh: 29,9	SWh: 29,4	P Wh: 1,7%	SKh: 30,8	P Kh: -2,9%
SPm: 25,2	SWm: 26	P Wm -3,1%	SKm: 27,1	P Km: -7,0%
SPo: 55	SWo: 55,4	P Wo: -0,7%	SKo: 57,9	P Ko: -5,0%

Nazwa szkoły	Dane z egzaminu gimnazjalnego za rok 2008										Staniny wg części egzaminu i lat									
											humanistyczna				matemat.-przyrod.					
	SSo	SSh	LZh	SSm	LZm	S Ko	S Wo	S Po	S Go		08	07	06	05	04	08	07	06	05	04
1 Gimnazjum nr 4 w Elku	64,6	34,8	221	29,8	221	11,8%	16,6%	17,5%	16,0%		7	7	6	5	5	7	7	6	6	6
2 Gimnazjum Publiczne w Zespole Szkół Samorządowych w Starych Juchach	59,5	33,8	55	25,7	55	2,9%	7,4%	8,2%	0,0%		7	5	6	5	7	5	3	6	4	9
3 Gimnazjum w Kalinowie	59,2	31,0	67	28,2	67	2,4%	6,9%	7,6%	3,7%		5	6	5	4	4	6	6	4	5	5
4 Gimnazjum w Zespole Szkół Samorządowych w Chełcach	58,1	31,7	16	26,4	16	0,5%	4,9%	5,6%	11,3%		6	5	5			5	6	5		
5 Publiczne Gimnazjum w Zespole Szkół w Wiśniowie Ełckim	57,5	30,9	14	26,6	14	-0,5%	3,8%	4,5%	16,2%		5	2	2	2	3	5	3	2	2	5
6 Gimnazjum im. Marszałka Józefa Piłsudskiego w Zespole Szkół Samorządowych w Stradunach	56,3	31,2	38	25,1	38	-2,6%	1,6%	2,4%	7,9%		5	2	2	3	2	4	5	2	3	4
7 Gimnazjum nr 2 w Elku	55,8	29,6	160	26,2	160	-3,5%	0,7%	1,5%	0,2%		5	5	3	3	3	5	6	4	4	3
8 Powiatowe Gimnazjum nr 1 w Zespole Szkół nr 3 im. Jana i Hieronima Małeckich w Elku	55,3	30,5	75	24,8	75	-4,3%	-0,2%	0,5%	-0,7%		5	4	6	6	4	4	4	5	5	6
9 Gimnazjum nr 3 im. Kardynała Stefana Wyszyńskiego w Elku	54,5	29,5	144	25,0	144	-5,7%	-1,6%	-0,9%	-2,2%		4	6	7	5	4	4	6	6	4	4
10 Gimnazjum w Zespole Szkół w Pisanicy	52,1	27,0	28	25,1	28	-9,9%	-6,0%	-5,3%	-8,8%		3	3	4	4	2	4	3	4	4	4
11 Gimnazjum nr 1 w Elku	51,9	28,8	201	23,1	201	-10,2%	-6,3%	-5,6%	-6,8%		4	4	4	4	4	3	4	5	3	5
12 Gimnazjum w Nowej Wsi Ełckiej	49,9	27,4	57	22,5	57	-13,7%	-9,9%	-9,3%	-4,4%		3	3	2	4	1	3	4	2	3	4
13 Gimnazjum w Zespole Szkół Samorządowych w Woszczelach	49,0	25,9	39	23,1	39	-15,2%	-11,6%	-10,9%	-6,1%		3	4	5	3	3	3	5	3	3	2
14 Publiczne Gimnazjum w Prostkach	48,4	26,5	97	21,9	97	-16,3%	-12,6%	-12,0%	-2,2%		3	4	5	4	3	3	3	3	3	4
15 Gimnazjum dla Dorosłych w Centrum Kształcenia Praktycznego i Ustawicznego w Elku	27,4	15,0	35	12,4	36	-52,6%	-50,5%	-50,2%	-50,8%		1	1				1	1			

Wyniki z egzaminu gimnazjalnego gimnazjów województwa warmińsko-mazurskiego - za rok 2008

pow. giżycki

SPh:	31	SWh:	29,4	P Wh:	5,4%	SKh:	30,8	P Kh:	0,6%
SPm:	28	SWm:	26	P Wm:	7,7%	SKm:	27,1	P Km:	3,3%
SPo:	59	SWo:	55,4	P Wo:	6,5%	SKo:	57,9	P Ko:	1,9%

Nazwa szkoły	Dane z egzaminu gimnazjalnego za rok 2008									Staniny wg części egzaminu i lat									
	SSo	SSh	LZh	SSm	LZm	S Ko	S Wo	S Po	S Go	humanistyczna				matemat.-przyrod.					
										08	07	06	05	04	08	07	06	05	04
1 Gimnazjum nr 3 w Zespole Szkół nr 1 im. Mikołaja Kopernika w Giżycku	65,4	34,8	48	30,6	48	13,1%	18,1%	10,8%	7,2%	7	7	6	7		7	7	6	8	
2 Gimnazjum nr 2 w Giżycku	63,9	33,7	223	30,2	223	10,6%	15,3%	8,3%	4,8%	7	7	7	6	4	7	7	7	6	6
3 Gimnazjum w Zespole Szkół Ogólnokształcących w Wydminach	60,6	32,6	89	28,0	89	4,8%	9,4%	2,7%	0,0%	6	4	4	5	5	6	6	6	4	7
4 Gimnazjum nr 1 im. Jana Pawła II w Giżycku	60,2	33,4	123	26,8	124	4,2%	8,7%	2,0%	-1,3%	7	5	7	6	4	5	6	6	6	4
5 Gimnazjum w Kruklankach	58,8	29,3	42	29,5	42	1,7%	6,1%	-0,3%	0,0%	4	3	5	3	2	7	5	6	5	5
6 Publiczne Gimnazjum w Wilkasach	55,9	28,8	61	27,1	61	-3,3%	0,9%	-5,3%	0,7%	4	6	5	5	5	5	4	5	5	5
7 Publiczne Gimnazjum im. Konstantego Ildefonsa Gałczyńskiego -	55,0	27,0	85	28,0	85	-4,8%	-0,7%	-6,8%	0,0%	3	5	5	6	4	6	7	7	7	6
8 Publiczne Gimnazjum im. Mikołaja Kopernika w Bystrym	54,8	26,6	40	28,2	40	-5,2%	-1,1%	-7,1%	-1,3%	3	3	2	2	2	6	3	3	3	2
9 Publiczne Gimnazjum w Zespole Placówek Oświatowych w Miłkach	54,1	28,5	64	25,6	64	-6,4%	-2,3%	-8,3%	0,0%	4	2	3	4	2	5	4	2	4	4
10 Gimnazjum nr 5 dla Dorosłych w Centrum Kształcenia Ustawicznego Praktycznego i Doskonalenia Nauczycieli w Giżycku	28,4	15,3	23	13,1	23	-50,9%	-48,7%	-51,9%	-53,4%	1	1	1			1	2	1		

pow. gołdapski

SPh:	28	SWh:	29,4	P Wh:	-4,8%	SKh:	30,8	P Kh:	-9,1%
SPm:	25,3	SWm:	26	P Wm:	-2,7%	SKm:	27,1	P Km:	-6,6%
SPo:	53,4	SWo:	55,4	P Wo:	-3,6%	SKo:	57,9	P Ko:	-7,8%

Nazwa szkoły	Dane z egzaminu gimnazjalnego za rok 2008									Staniny wg części egzaminu i lat									
	SSo	SSh	LZh	SSm	LZm	S Ko	S Wo	S Po	S Go	humanistyczna				matemat.-przyrod.					
										08	07	06	05	04	08	07	06	05	04
1 Gimnazjum w Zespole Placówek Oświatowych w Baniach Mazurskich	62,4	33,5	64	28,9	64	8,0%	12,6%	16,9%	0,0%	7	5	5	5	4	6	5	3	4	4
2 Gimnazjum w Dubeninkach	57,5	29,9	33	27,6	33	-0,5%	3,8%	7,7%	0,0%	5	3	4	5	4	6	4	5	6	4
3 Samorządowe Gimnazjum w Zespole Szkół w Grabowie	57,4	29,1	37	28,3	37	-0,7%	3,6%	7,5%	12,1%	4	2	3	3	4	6	3	3	3	6
4 Gimnazjum nr 1 im. Noblistów Polskich w Gołdapi	54,2	28,4	243	25,8	243	-6,2%	-2,2%	1,5%	5,9%	4	3	4	4	2	5	5	4	4	3
5 Publiczne Gimnazjum w Gołdapi	29,1	15,7	44	13,4	44	-49,7%	-47,5%	-45,5%	-43,2%	1	1	1	1		1	1	1	1	

pow. iławski

SPh:	29,9	SWh:	29,4	P Wh:	1,7%	SKh:	30,8	P Kh:	-2,9%
SPm:	25,9	SWm:	26	P Wm:	-0,4%	SKm:	27,1	P Km:	-4,4%
SPo:	55,8	SWo:	55,4	P Wo:	0,7%	SKo:	57,9	P Ko:	-3,6%

Nazwa szkoły	Dane z egzaminu gimnazjalnego za rok 2008									Staniny wg części egzaminu i lat									
	SSo	SSh	LZh	SSm	LZm	S Ko	S Wo	S Po	S Go	humanistyczna				matemat.-przyrod.					
										08	07	06	05	04	08	07	06	05	04

Wyniki z egzaminu gimnazjalnego gimnazjów województwa warmińsko-mazurskiego - za rok 2008

1	Gimnazjum Publiczne w Zespole Szkół Ogólnokształcących im. Stefana Żeromskiego w Iławie	79,9	41,0	62	38,9	62	38,2%	44,2%	43,2%	37,5%	9	9	9	8	9	9	8	9	9	8
2	Gimnazjum im. Kardynała Stanisława Dziwisza w Zespole Szkół w Kazanicach	65,6	35,6	23	30,0	23	13,5%	18,4%	17,6%	15,5%	8	8	6	4	4	7	6	4	4	5
3	Gimnazjum w Zespole Szkół w Samplawie	62,6	34,0	29	28,6	30	8,3%	13,0%	12,2%	10,2%	7	6	3			6	6	5		
4	Gimnazjum Samorządowe nr 1 im. Mikołaja Kopernika w Iławie	56,9	31,7	163	25,2	163	-1,6%	2,7%	2,0%	-2,1%	6	3	5	4	5	4	4	5	3	4
5	Gimnazjum w Zespole Szkół w Grabowie-Waldykach	56,5	28,2	57	28,3	57	-2,2%	2,0%	1,3%	-0,5%	4	2	4	3	3	6	5	6	7	6
6	Gimnazjum w Zespole Szkół w Borecznie	56,2	25,8	16	30,4	16	-2,8%	1,4%	0,7%	5,0%	3	3	4	4	4	7	5	5	7	3
7	Gimnazjum im. Biskupów Chełmińskich w Lubawie	55,9	30,3	146	25,6	146	-3,3%	0,9%	0,2%	0,0%	5	4	6	4	4	5	5	5	4	4
8	Publiczne Gimnazjum im. Kawalerii Polskiej w Suszu	55,8	30,6	200	25,2	201	-3,5%	0,7%	0,0%	0,0%	5	3	3	4	3	4	3	3	4	4
9	Gimnazjum Samorządowe nr 2 z Oddziałami Integracyjnymi w Iławie	55,5	30,2	230	25,3	230	-4,0%	0,2%	-0,5%	-4,5%	5	5	5	6	5	4	6	6	5	4
10	Publiczne Gimnazjum w Zespole Szkół w Kisielicach	54,0	29,6	103	24,4	103	-6,6%	-2,5%	-3,2%	0,0%	5	5	4	3	4	4	6	5	5	5
11	Samorządowe Gimnazjum w Ząbrowie	53,4	27,8	77	25,6	77	-7,6%	-3,6%	-4,3%	6,8%	4	2	3	2	3	5	4	5	3	3
12	Gimnazjum w Zespole Szkół w Zalewie	52,8	28,4	67	24,4	67	-8,7%	-4,7%	-5,4%	-1,3%	4	5	4	4	4	4	4	3	4	4
13	Gimnazjum w Prątnicy	49,7	25,6	51	24,1	51	-14,0%	-10,3%	-10,9%	-12,5%	3	3	5	4	4	4	3	4	6	5
14	Samorządowe Gimnazjum im. Olimpijczyków Polskich we Franciszkowie	46,3	22,0	70	24,3	70	-19,9%	-16,4%	-17,0%	-7,4%	2	3	3	3	4	4	4	4	3	4
15	Gimnazjum dla Dorosłych w Iławie	28,4	16,1	19	12,3	18	-50,9%	-48,7%	-49,1%	-51,1%	1	1				1	1			

pow. kętrzyński

SPh:	29,7	SWh:	29,4	P Wh:	1,0%	SKh:	30,8	P Kh:	-3,6%
SPm:	25,8	SWm:	26	P Wm:	-0,8%	SKm:	27,1	P Km:	-4,8%
SPo:	55,5	SWo:	55,4	P Wo:	0,2%	SKo:	57,9	P Ko:	-4,1%

Nazwa szkoły	Dane z egzaminu gimnazjalnego za rok 2008									Staniny wg części egzaminu i lat										
	SSo	SSh	LZh	SSm	LZm	S Ko	S Wo	S Po	S Go	humanistyczna				matemat.-przyrod.						
										08	07	06	05	04	08	07	06	05	04	
1 Publiczne Gimnazjum w Zespole Szkół Ogólnokształcących im. Wojciecha Kętrzyńskiego w Kętrzynie	82,3	39,9	30	42,4	30	42,4%	48,6%	48,3%	38,8%	9	9	9	9	8	9	9	9	9	9	9
2 Prywatne Gimnazjum w Kętrzynie	81,0	40,7	16	40,3	16	40,1%	46,2%	45,9%	36,6%	9	8	9	8	9	9	9	8	9	8	
3 Gimnazjum w Zespole Szkół im. Jana Pawła II w Sątocznie	65,6	34,2	16	31,4	16	13,5%	18,4%	18,2%	24,7%	7	2	4	5	6	7	3	3	6	5	
4 Gimnazjum nr 1 w Srokowie	60,3	32,0	69	28,3	69	4,3%	8,8%	8,6%	0,0%	6	5	6	5	6	6	7	4	6	6	
5 Gimnazjum nr 2 im. Jana Pawła II w Kętrzynie	58,4	31,0	205	27,4	205	1,0%	5,4%	5,2%	-1,5%	5	4	5	5	4	6	6	5	5	4	
6 Publiczne Gimnazjum nr 1 z Oddziałami Integracyjnymi w Zespole Szkół nr 1 z Oddziałami Integracyjnymi w Kętrzynie	56,5	30,6	78	25,9	78	-2,2%	2,0%	1,8%	-4,7%	5	6	5			5	7	7			
7 Gimnazjum w Zespole Szkół w Łankiejmach	53,3	30,5	17	22,8	17	-7,8%	-3,8%	-4,0%	1,3%	5	3	2	4	5	3	6	2	4	3	
8 Gimnazjum nr 1 im. Adama Mickiewicza w Reszlu	52,0	26,9	111	25,1	112	-10,0%	-6,1%	-6,3%	0,0%	3	4	3	5	4	4	5	4	5	4	
9 Gimnazjum Publiczne w Barcianach	51,7	28,8	113	22,9	113	-10,6%	-6,7%	-6,8%	0,0%	4	3	5	2	3	3	3	3	3	4	
10 Gimnazjum im. Orła Białego w Zespole Szkół w Korszach	51,0	28,8	65	22,2	65	-11,8%	-7,9%	-8,1%	-3,0%	4	5	4	5	5	3	4	3	3	4	
11 Gimnazjum Gminne w Karolewie	50,7	27,9	101	22,8	101	-12,3%	-8,5%	-8,6%	0,0%	4	3	3	2	3	3	3	3	3	2	
12 Gimnazjum w Garbnie	49,3	26,7	35	22,6	35	-14,7%	-11,0%	-11,2%	-6,3%	3	2	2	2	3	3	3	2	3	2	
13 Społeczne Gimnazjum w Kętrzynie	37,0	21,3	7	15,7	7	-36,0%	-33,2%	-33,3%	-37,6%	2		2		2	2		1		2	
14 Gimnazjum dla Dorosłych w Centrum Kształcenia Ustawicznego w Powiatowym Centrum Edukacyjnym w Kętrzynie	30,2	15,8	16	14,4	17	-47,8%	-45,5%	-45,6%	-49,1%	1	1	1			1	1	1			

Wyniki z egzaminu gimnazjalnego gimnazjów województwa warmińsko-mazurskiego - za rok 2008

pow. lidzbarski

SPh: 28,6 SWh: 29,4 P|Wh: -2,7% SKh: 30,8 P|Kh: -7,1%
 SPm: 24,5 SWm: 26 P|Wm: -5,8% SKm: 27,1 P|Km: -9,6%
 SPo: 53 SWo: 55,4 P|Wo: -4,3% SKo: 57,9 P|Ko: -8,5%

Nazwa szkoły	Dane z egzaminu gimnazjalnego za rok 2008										Staniny wg części egzaminu i lat									
											humanistyczna					matemat.-przyrod.				
	SSo	SSh	LZh	SSm	LZm	S Ko	S Wo	S Po	S Go	08	07	06	05	04	08	07	06	05	04	
1 Publiczne Gimnazjum w Kraszewie	58,4	32,8	34	25,6	34	1,0%	5,4%	10,2%	5,6%	6	6	3	3	3	5	6	3	4	3	
2 Gimnazjum nr 1 w Zespole Szkół Ogólnokształcących w Ornece	56,5	29,9	64	26,6	64	-2,2%	2,0%	6,6%	12,5%	5	3	3	4	5	5	3	3	4	5	
3 Gimnazjum nr 2 w Lidzbarku Warmińskim	56,0	29,7	162	26,3	162	-3,1%	1,1%	5,7%	2,8%	5	6	5	5	5	5	6	6	5	6	
4 Publiczne Gimnazjum w Rogózu	55,5	32,7	18	22,8	18	-4,0%	0,2%	4,7%	0,4%	6	2	3	2	4	3	3	3	5	3	
5 Publiczne Gimnazjum w Kiwitach	53,5	28,2	48	25,3	48	-7,4%	-3,4%	0,9%	0,0%	4	3	2	2	2	4	4	3	2	4	
6 Gimnazjum nr 1 w Lidzbarku Warmińskim	52,9	28,6	101	24,3	101	-8,5%	-4,5%	-0,2%	-2,9%	4	4	4	5	3	4	5	4	5	4	
7 Gimnazjum w Lubominie	52,0	28,7	63	23,3	63	-10,0%	-6,1%	-1,9%	0,0%	4	2	4	2	2	3	3	4	3	2	
8 Publiczne Gimnazjum w Łaniewie	46,7	26,4	13	20,3	13	-19,2%	-15,7%	-11,9%	-15,6%	3	3	2	6	2	2	2	2	3	2	
9 Gimnazjum nr 2 im. 29 Pułku Lotnictwa Myśliwskiego w Ornece	46,5	24,7	110	21,8	110	-19,6%	-16,1%	-12,3%	-7,4%	2	3	2	3	3	2	4	2	3	2	
10 Gimnazjum dla Dorosłych w Lidzbarku Warmińskim	34,8	19,5	4	15,3	4	-39,8%	-37,2%	-34,3%	-36,1%	2	1				2	1				

pow. mrągowski

SPh: 28,5 SWh: 29,4 P|Wh: -3,1% SKh: 30,8 P|Kh: -7,5%
 SPm: 25,5 SWm: 26 P|Wm: -1,9% SKm: 27,1 P|Km: -5,9%
 SPo: 53,9 SWo: 55,4 P|Wo: -2,7% SKo: 57,9 P|Ko: -6,9%

Nazwa szkoły	Dane z egzaminu gimnazjalnego za rok 2008										Staniny wg części egzaminu i lat									
											humanistyczna					matemat.-przyrod.				
	SSo	SSh	LZh	SSm	LZm	S Ko	S Wo	S Po	S Go	08	07	06	05	04	08	07	06	05	04	
1 Społeczne Gimnazjum Społecznego Towarzystwa Oświatowego w Mikołajkach	71,3	37,3	13	34,0	13	23,4%	28,7%	32,3%	24,0%	8	8	7	8	5	8	8	7	8	7	
2 Gimnazjum nr 4 w Zespole Szkół nr 4 im. Generała Stefana "Grotta" Roweckiego w Mrągowie	60,7	30,9	128	29,8	128	5,0%	9,6%	12,6%	9,0%	5	6	6	6	5	7	7	7	6	7	
3 Publiczne Gimnazjum w Zespole Szkół w Mikołajkach	58,4	33,2	72	25,2	72	1,0%	5,4%	8,3%	1,6%	7	6	5	3	4	4	3	3	3	2	
4 Gimnazjum nr 2 im. Mikołaja Kopernika w Zespole Szkół nr 1 w Mrągowie	56,8	29,5	179	27,3	179	-1,7%	2,5%	5,4%	2,0%	4	4	5	4	4	5	4	6	4	5	
5 Publiczne Gimnazjum w Sorkwicach	54,2	29,5	41	24,7	41	-6,2%	-2,2%	0,6%	0,4%	4	4	4	5	2	4	3	3	5	4	
6 Publiczne Gimnazjum w Zespole Szkół w Warpunach z siedzibą w Zyndakach	53,7	28,2	23	25,5	23	-7,1%	-3,1%	-0,4%	-0,6%	4	3	5	2		4	4	4	2		
7 Gimnazjum nr 3 Mistrzostwa Sportowego w Zespole Oświatowo-Sportowym "Baza" w Mrągowie	51,0	27,8	19	23,2	19	-11,8%	-7,9%	-5,4%	-8,4%	4	5	3	4	5	3	6	3	6	7	
8 Gimnazjum w Zespole Szkół w Szestnie	49,2	25,1	31	24,1	31	-14,9%	-11,2%	-8,7%	3,1%	2	4	5	2	2	4	3	3	3	7	
9 Gimnazjum w Pieckach	48,8	26,0	124	22,8	124	-15,6%	-11,9%	-9,5%	0,0%	3	3	4	3	2	3	3	3	3	3	
10 Gimnazjum Publiczne w Zespole Szkół w Marcinkowie	46,0	24,3	28	21,7	28	-20,4%	-17,0%	-14,7%	-3,6%	2	5	5	4		2	6	4	3		
11 Publiczne Gimnazjum w Zespole Szkół w Baranowie	45,8	25,9	21	19,9	21	-20,8%	-17,3%	-15,0%	-20,3%	3	3	5	1	2	2	3	3	2	2	
12 Gimnazjum nr 1 w Ośrodku Szkolenia i Wychowania Ochotniczych Hufców Pracy w Mrągowie	27,0	14,1	27	12,9	25	-53,3%	-51,3%	-49,9%	-51,5%	1	1	1	1	1	1	1	1	1	1	

Wyniki z egzaminu gimnazjalnego gimnazjów województwa warmińsko-mazurskiego - za rok 2008

pow. nidzicki

SPh:	28,7	SWh:	29,4	P Wh:	-2,4%	SKh:	30,8	P Kh:	-6,8%
SPm:	25,3	SWm:	26	P Wm:	-2,7%	SKm:	27,1	P Km:	-6,6%
SPo:	54	SWo:	55,4	P Wo:	-2,5%	SKo:	57,9	P Ko:	-6,7%

Nazwa szkoły	Dane z egzaminu gimnazjalnego za rok 2008										Staniny wg części egzaminu i lat									
	SSo	SSh	LZh	SSm	LZm	S Ko	S Wo	S Po	S Go		humanistyczna					matemat.-przyrod.				
											08	07	06	05	04	08	07	06	05	04
1 Gimnazjum w Zespole Szkół Ogólnokształcących w Nidzicy	71,5	35,8	26	35,7	26	23,7%	29,1%	32,4%	31,2%		8	8	7	7		8	8	8	8	
2 Publiczne Gimnazjum im. Wojciecha Bogumiła Jastrzębowskiiego w Zespole Szkół Rolniczych i Ogólnokształcących w Jagarzewie	62,8	32,8	18	30,0	18	8,7%	13,4%	16,3%	3,0%		6	4	2	2	3	7	3	3	4	3
3 Gimnazjum w Zespole Szkół w Janowie	59,1	31,2	17	27,9	17	2,2%	6,7%	9,4%	-3,1%		5	5	3	2	4	6	7	7	6	6
4 Gimnazjum nr 1 im. Mikołaja Kopernika w Zespole Szkół nr 1 w Nidzicy	54,0	28,8	99	25,2	99	-6,6%	-2,5%	0,0%	-0,9%		4	3	3	5	4	4	3	5	5	3
5 Gimnazjum z Oddziałami Integracyjnymi w Zespole Szkół im. Jana Pawła II w Janowcu Kościelnym	53,2	27,8	58	25,4	58	-8,0%	-4,0%	-1,5%	0,0%		4	2	3	5	2	4	3	4	5	3
6 Gimnazjum nr 2 z Oddziałami Integracyjnymi im. Michała Kajki w Zespole Szkół nr 2 w Nidzicy	52,5	27,9	81	24,6	81	-9,2%	-5,2%	-2,8%	-3,7%		4	3	3	2	2	4	4	5	3	2
7 Publiczne Gimnazjum nr 3 im. Janusza Korczaka w Zespole Szkół nr 3 w Nidzicy	52,2	28,7	97	23,5	97	-9,7%	-5,8%	-3,3%	-4,2%		4	3	5	3	3	3	2	3	3	4
8 Gimnazjum w Zespole Szkół w Kozłowie	50,4	26,7	65	23,7	65	-12,8%	-9,0%	-6,7%	0,8%		3	3	2	3	2	3	4	3	3	8
9 Gimnazjum w Zespole Szkół w Rogożu	50,2	27,0	13	23,2	13	-13,1%	-9,4%	-7,0%	0,4%		3	3	2	2	2	3	4	2	2	3
10 Gimnazjum im. ks. Jana Twardowskiego w Zespole Szkół w Szkotowie	48,1	25,1	16	23,0	16	-16,8%	-13,2%	-10,9%	-3,8%		2	2	3	2	2	3	2	4	3	

pow. nowomiejski

SPh:	29,3	SWh:	29,4	P Wh:	-0,3%	SKh:	30,8	P Kh:	-4,9%
SPm:	26,2	SWm:	26	P Wm:	0,8%	SKm:	27,1	P Km:	-3,3%
SPo:	55,5	SWo:	55,4	P Wo:	0,2%	SKo:	57,9	P Ko:	-4,1%

Nazwa szkoły	Dane z egzaminu gimnazjalnego za rok 2008										Staniny wg części egzaminu i lat									
	SSo	SSh	LZh	SSm	LZm	S Ko	S Wo	S Po	S Go		humanistyczna					matemat.-przyrod.				
											08	07	06	05	04	08	07	06	05	04
1 Gimnazjum w Zespole Szkół w Marzęcicach	61,9	32,2	50	29,7	50	7,1%	11,7%	11,5%	9,4%		6	4	3	4	3	7	7	7	7	6
2 Publiczne Gimnazjum nr 1 w Mrocznie	60,6	32,5	42	28,1	42	4,8%	9,4%	9,2%	6,9%		6	4	5	5	4	6	7	6	6	5
3 Gimnazjum w Zespole Szkół im. Jana Pawła II w Jamielniku	59,8	32,5	60	27,3	60	3,5%	7,9%	7,7%	4,2%		6	5	5	5	3	5	7	6	7	6
4 Gimnazjum w Nowym Mieście Lubawskim	56,9	30,1	165	26,8	165	-1,6%	2,7%	2,5%	0,0%		5	4	4	4	3	5	5	4	4	5
5 Publiczne Gimnazjum nr 2 w Grodzicznie	54,2	28,0	66	26,2	66	-6,2%	-2,2%	-2,3%	-4,4%		4	4	4	3	3	5	5	5	5	5
6 Gimnazjum im. Rodu Działyńskich w Zespole Szkół w Bratianie	54,1	27,7	45	26,4	45	-6,4%	-2,3%	-2,5%	-5,7%		4	4	3	3	2	5	4	3	3	5
7 Publiczne Gimnazjum w Zespole Szkół w Kurzętniku	52,5	28,1	66	24,4	66	-9,2%	-5,2%	-5,4%	-7,2%		4	2	5	3	3	4	3	5	4	4
8 Publiczne Gimnazjum im. Narodów Zjednoczonej Europy w Bielicach	50,8	26,7	142	24,1	142	-12,1%	-8,3%	-8,5%	0,0%		3	3	4	2	2	4	5	5	3	4

pow. olecki

SPh:	27,9	SWh:	29,4	P Wh:	-5,1%	SKh:	30,8	P Kh:	-9,4%
SPm:	25,8	SWm:	26	P Wm:	-0,8%	SKm:	27,1	P Km:	-4,8%
SPo:	53,6	SWo:	55,4	P Wo:	-3,2%	SKo:	57,9	P Ko:	-7,4%

Wyniki z egzaminu gimnazjalnego gimnazjów województwa warmińsko-mazurskiego - za rok 2008

Nazwa szkoły	Dane z egzaminu gimnazjalnego za rok 2008										Staniny wg części egzaminu i lat									
											humanistyczna				matemat.-przyrod.					
	SSo	SSh	LZh	SSm	LZm	S Ko	S Wo	S Po	S Go		08	07	06	05	04	08	07	06	05	04
1 Społeczne Gimnazjum Społecznego Towarzystwa Oświatowego w Zespole Szkół Społecznego Towarzystwa Oświatowego w Olecku	72,2	35,9	8	36,3	8	24,9%	30,3%	34,7%	36,0%		8	8	9	8	8	8	7	8	8	7
2 Publiczne Gimnazjum im. Jana Pawła II w Wieliczkach	60,1	32,6	57	27,5	57	4,0%	8,5%	12,1%	0,0%		6	6	6	4	2	6	5	4	5	5
3 Gimnazjum w Zespole Szkół w Judzikach	58,4	28,4	10	30,0	10	1,0%	5,4%	9,0%	10,0%		4	3	5	1	1	7	2	4	2	1
4 Gimnazjum w Zespole Szkół w Babkach Oleckich	57,3	31,0	12	26,3	12	-0,9%	3,4%	6,9%	7,9%		5	7	2	3	3	5	6	2	2	2
5 Gimnazjum nr 2 w Olecku	54,9	27,3	189	27,6	188	-5,0%	-0,9%	2,4%	3,4%		3	5	4	4	4	6	4	4	4	4
6 Publiczne Gimnazjum w Kowalach Oleckich	54,4	28,8	68	25,6	68	-5,9%	-1,8%	1,5%	3,6%		4	5	5	2	2	5	3	2	2	2
7 Gimnazjum w Świątynie	52,5	29,4	70	23,1	70	-9,2%	-5,2%	-2,1%	0,0%		4	5	5	4	4	3	4	5	4	5
8 Gimnazjum nr 1 z Oddziałami Integracyjnymi w Zespole Szkół w Olecku	51,5	26,2	50	25,3	50	-10,9%	-7,0%	-3,9%	-3,0%		3	6	5	4	4	4	6	5	6	4
9 Gimnazjum z Oddziałami Integracyjnymi w Kijewie	48,8	25,9	38	22,9	38	-15,6%	-11,9%	-9,0%	-8,1%		3	4	2	2	2	3	3	2	3	2
10 Publiczne Gimnazjum w Sokółkach	48,8	25,0	35	23,8	35	-15,6%	-11,9%	-9,0%	-7,0%		2	5	4	3	2	3	4	3	5	3
11 Gimnazjum dla Dorosłych w Zespole Szkół Technicznych w Olecku	24,3	13,0	12	11,3	12	-58,0%	-56,1%	-54,7%	-54,2%		1	1		1	1	1	1		1	1

Olsztyn

SPh: 31,9	SWh: 29,4	P Wh: 8,5%	SKh: 30,8	P Kh: 3,6%
SPm: 30,1	SWm: 26	P Wm 15,8%	SKm: 27,1	P Km: 11,1%
SPO: 62	SWo: 55,4	P Wo: 11,9%	SKo: 57,9	P Ko: 7,1%

Nazwa szkoły	Dane z egzaminu gimnazjalnego za rok 2008										Staniny wg części egzaminu i lat									
											humanistyczna				matemat.-przyrod.					
	SSo	SSh	LZh	SSm	LZm	S Ko	S Wo	S Po	S Go		08	07	06	05	04	08	07	06	05	04
1 Gimnazjum nr 23 Akademickie im. Marii i Georga Dietrichów w Olsztynie	83,9	41,8	17	42,1	17	45,2%	51,4%	35,3%	35,3%		9	9	8	8	8	9	9	9	8	8
2 Gimnazjum nr 4 im. Marii Skłodowskiej-Curie w Zespole Szkół Ogólnokształcących nr 2 w Olsztynie	79,6	38,8	100	40,8	100	37,7%	43,7%	28,4%	28,4%		8	9	9	9	9	9	9	9	9	9
3 Gimnazjum nr 2 w Zespole Szkół Ogólnokształcących nr 1 w Olsztynie	77,6	38,6	169	39,0	169	34,3%	40,1%	25,2%	25,2%		8	9	9	9	9	9	9	9	9	9
4 Społeczne Gimnazjum nr 101 w Olsztynie	72,0	34,6	10	37,4	10	24,6%	30,0%	16,1%	16,1%		7	9	8	8	8	8	9	7	6	8
5 Katolickie Gimnazjum nr 22 im. Świętej Rodziny w Olsztynie	71,9	34,8	23	37,1	23	24,4%	29,8%	16,0%	16,0%		7	9	8			8	8	8		
6 Gimnazjum nr 3 w Olsztynie	67,4	35,1	316	32,3	315	16,6%	21,7%	8,7%	8,7%		7	8	8	7	6	8	7	8	7	6
7 Gimnazjum nr 14 w Olsztynie	65,0	34,6	52	30,4	52	12,5%	17,3%	4,8%	4,8%		7	7	6	7	6	7	8	6	6	6
8 Gimnazjum nr 15 im. Marii Zientary-Malewskiej w Olsztynie	62,2	32,7	51	29,5	51	7,6%	12,3%	0,3%	0,3%		6	5	7	6	6	7	6	6	6	6
9 Gimnazjum nr 5 w Olsztynie	62,1	32,4	138	29,7	138	7,4%	12,1%	0,2%	0,2%		6	6	7	7	6	7	7	7	6	6
10 Gimnazjum nr 13 im. Huberta Wagnera w Olsztynie	60,1	31,0	189	29,1	188	4,0%	8,5%	-3,1%	-3,1%		5	5	7	6	6	6	6	6	5	5
11 Gimnazjum nr 8 im. Cypriana Kamila Norwida w Zespole Szkół Ogólnokształcących nr 4 w Olsztynie	60,1	31,9	197	28,2	197	4,0%	8,5%	-3,1%	-3,1%		6	7	7	8	6	6	6	6	7	6
12 Gimnazjum Specjalne nr 20 dla Uczniów z Chorobami Przewlekłymi w Zespole Placówek Specjalnych w Olsztynie	56,5	26,5	2	30,0	2	-2,2%	2,0%	-8,9%	-8,9%		3	2	1	3	6	7	2	2	3	8
13 Gimnazjum nr 7 im. Ignacego Krasickiego w Olsztynie	56,2	28,6	161	27,6	161	-2,8%	1,4%	-9,4%	-9,4%		4	4	5	6	6	6	5	4	5	5
14 Gimnazjum nr 6 w Olsztynie	55,6	29,2	41	26,4	41	-3,8%	0,4%	-10,3%	-10,3%		4	4	7	7	7	5	5	5	5	6
15 Gimnazjum nr 9 z Oddziałami Integracyjnymi w Zespole Szkół Ogólnokształcących nr 3 w Olsztynie	55,1	28,6	144	26,5	145	-4,7%	-0,5%	-11,1%	-11,1%		4	6	5	7	5	5	6	6	6	4

Wyniki z egzaminu gimnazjalnego gimnazjów województwa warmińsko-mazurskiego - za rok 2008

16	Gimnazjum nr 12 w Olsztynie	54,7	27,6	138	27,1	137	-5,4%	-1,3%	-11,8%	-11,8%	3	6	6	7	5	5	6	6	6	4
17	Gimnazjum nr 10 Mistrzostwa Sportowego w Zespole Szkół Ogólnokształcących nr 5 Mistrzostwa Sportowego im. Mariana Grzegorza Bublewicza w Olsztynie	51,9	26,6	16	25,3	16	-10,2%	-6,3%	-16,3%	-16,3%	3	5	4	5	5	4	8	3	4	5
18	Gimnazjum nr 11 w Olsztynie	50,0	26,6	157	23,4	156	-13,5%	-9,7%	-19,4%	-19,4%	3	4	6	5	7	3	3	6	4	5
19	Gimnazjum Specjalne nr 16 w Zespole Placówek Opiekuńczo-Wychowawczych	33,8	18,0	5	15,8	5	-41,5%	-39,0%	-45,5%	-45,5%	1	1	1	1	1	2	1	2	1	1
20	Gimnazjum nr 19 Specjalne w Zespole Szkół Specjalnych w Olsztynie	31,8	17,8	5	14,0	5	-45,0%	-42,6%	-48,7%	-48,7%	1	1	3	1	1	1	1	3	1	1
21	Gimnazjum dla Dorosłych w Zespole Szkół Ogólnokształcących nr 1 w Olsztynie	28,4	15,1	18	13,3	19	-50,9%	-48,7%	-54,2%	-54,2%	1	1	1	1	1	1	1	1	1	1

pow. olsztyński

SPh:	28,3	SWh:	29,4	P Wh:	-3,7%	SKh:	30,8	P Kh:	-8,1%
SPm:	24,3	SWm:	26	P Wm:	-6,5%	SKm:	27,1	P Km:	-10,3%
SPo:	52,7	SWo:	55,4	P Wo:	-4,9%	SKo:	57,9	P Ko:	-9,0%

Nazwa szkoły	Dane z egzaminu gimnazjalnego za rok 2008										Staniny wg części egzaminu i lat									
											humanistyczna				matemat.-przyrod.					
	SSo	SSh	LZh	SSm	LZm	S Ko	S Wo	S Po	S Go		08	07	06	05	04	08	07	06	05	04
1	Gimnazjum Niepubliczne Stowarzyszenia na Rzecz Oświaty w Dobrym Mieście	74,4	39,3	38	35,1	38	28,7%	34,3%	41,2%	40,4%	9	8	6	7		8	7	8	8	
2	Katolickie Gimnazjum Społeczne w Biskupcu	71,5	36,7	38	34,8	38	23,7%	29,1%	35,7%	37,2%	8	9	7	8	8	8	8	8	8	8
3	Publiczne Gimnazjum w Stawigudzie	60,6	34,3	53	26,3	53	4,8%	9,4%	15,0%	0,0%	7	5	5	3	6	5	5	3	4	4
4	Gimnazjum Gminne w Gietrzwałdzie	58,5	30,0	42	28,5	42	1,2%	5,6%	11,0%	0,0%	5	5	2	3	3	6	6	3	4	3
5	Publiczne Gimnazjum w Świątkach	58,5	31,5	47	27,0	47	1,2%	5,6%	11,0%	0,0%	6	3	4	3	4	5	4	4	3	4
6	Gimnazjum w Jonkowie	56,2	30,0	76	26,2	76	-2,8%	1,4%	6,6%	0,0%	5	3	5	4	2	5	5	6	4	3
7	Gimnazjum w Zespole Szkół w Kolnie	55,6	30,9	57	24,7	57	-3,8%	0,4%	5,5%	0,0%	5	4	5	6	4	4	4	5	4	4
8	Gimnazjum w Zespole Szkół w Tuławkach	55,5	29,7	32	25,8	32	-4,0%	0,2%	5,3%	2,6%	5	4	3	3	5	5	5	5	4	5
9	Gimnazjum w Purdzie	54,5	28,9	64	25,6	64	-5,7%	-1,6%	3,4%	0,0%	4	2	2	2	4	5	3	3	2	4
10	Publiczne Gimnazjum w Zespole Szkół w Dywitach	53,3	28,5	58	24,8	58	-7,8%	-3,8%	1,1%	-1,5%	4	6	5	5	4	4	7	4	5	4
11	Gimnazjum im. Seweryna Pieniężnego w Jezioranach	52,5	28,2	115	24,3	115	-9,2%	-5,2%	-0,4%	0,0%	4	4	3	3	4	4	4	3	4	3
12	Niepubliczne Gimnazjum w Zespole Szkół i Placówek w Ramsowie	51,7	28,7	6	23,0	6	-10,6%	-6,7%	-1,9%	13,1%	4					3				
13	Gimnazjum w Olsztynku	51,2	27,9	202	23,3	202	-11,4%	-7,6%	-2,8%	0,0%	4	3	2	3	3	3	4	3	4	3
14	Gimnazjum nr 1 im. Mikołaja Kopernika w Biskupcu	48,9	27,9	230	21,0	230	-15,4%	-11,7%	-7,2%	-6,1%	4	3	4	3	4	2	3	3	2	3
15	Gimnazjum Publiczne im. Jana Pawła II w Dobrym Mieście	48,5	25,4	180	23,1	180	-16,1%	-12,5%	-8,0%	-8,5%	3	2	3	2	4	3	3	2	3	3
16	Gimnazjum nr 1 im. Ziemi Warmińskiej w Barczewie	47,6	24,3	150	23,3	150	-17,6%	-14,1%	-9,7%	4,2%	2	3	4	3	3	3	4	5	3	4
17	Gimnazjum nr 2 w Barczewie	29,4	13,5	20	15,9	20	-49,1%	-46,9%	-44,2%	-35,7%	1	2	2	1	5	2	2	4	1	1

pow. ostródzki

SPh:	29,6	SWh:	29,4	P Wh:	0,7%	SKh:	30,8	P Kh:	-3,9%
SPm:	24,5	SWm:	26	P Wm:	-5,8%	SKm:	27,1	P Km:	-9,6%
SPo:	54,1	SWo:	55,4	P Wo:	-2,3%	SKo:	57,9	P Ko:	-6,6%

Wyniki z egzaminu gimnazjalnego gimnazjów województwa warmińsko-mazurskiego - za rok 2008

Nazwa szkoły	Dane z egzaminu gimnazjalnego za rok 2008										Staniny wg części egzaminu i lat									
											humanistyczna					matemat.-przyrod.				
	SSo	SSh	LZh	SSm	LZm	S Ko	S Wo	S Po	S Go		08	07	06	05	04	08	07	06	05	04
1 Salezjańskie Gimnazjum Niepubliczne im. św. Dominika Savio w Ostródzie	76,5	39,4	53	37,1	53	32,4%	38,1%	41,4%	33,3%		9	8	7	6	8	8	8	8	7	8
2 Gimnazjum w Zespole Szkół im. Jana Pawła II w Miłakowie	62,1	33,0	73	29,1	73	7,4%	12,1%	14,8%	0,0%		6	5	5	3	2	6	4	5	4	2
3 Gimnazjum w Małdytach	60,0	33,4	72	26,6	72	3,8%	8,3%	10,9%	1,9%		7	5	5	5	3	5	5	5	5	4
4 Gimnazjum w Durągu	56,1	33,6	56	22,5	56	-2,9%	1,3%	3,7%	6,5%		7	3	3	3	3	3	2	2	2	2
5 Gimnazjum nr 1 im. Polskich Noblistów w Ostródzie	56,1	31,0	148	25,1	148	-2,9%	1,3%	3,7%	-2,3%		5	5	5	6	5	4	4	6	5	4
6 Gimnazjum nr 2 w Morągu	55,6	31,1	62	24,5	62	-3,8%	0,4%	2,8%	7,5%		5	3	2	4	3	4	2	2	3	2
7 Gimnazjum w Zespole Szkół w Samborowie	54,2	31,4	47	22,8	47	-6,2%	-2,2%	0,2%	2,8%		6	4	2	3	2	3	4	2	3	2
8 Gimnazjum nr 2 im. Zdzisława Krzyszkowiaka w Ostródzie	53,1	28,3	195	24,8	195	-8,1%	-4,2%	-1,8%	-7,5%		4	5	3	3	3	4	5	3	2	3
9 Gimnazjum w Lipowie	52,8	29,5	59	23,3	59	-8,7%	-4,7%	-2,4%	0,2%		4	4	2	5	3	3	4	2	5	3
10 Gimnazjum w Zespole Szkół w Szymonowie	52,4	29,6	12	22,8	12	-9,3%	-5,4%	-3,1%	-11,0%		5	2	7	2	3	3	5	4	2	3
11 Gimnazjum w Żabim Rogu	51,6	28,0	34	23,6	34	-10,7%	-6,9%	-4,6%	-0,2%		4	2	3	3	4	3	3	3	2	4
12 Gimnazjum Publiczne w Dąbrównie	51,2	28,6	57	22,6	57	-11,4%	-7,6%	-5,4%	0,0%		4	3	3	2	2	3	3	3	2	2
13 Gimnazjum nr 1 w Morągu	50,6	27,1	222	23,5	221	-12,5%	-8,7%	-6,5%	-2,1%		3	4	4	6	4	3	4	4	4	4
14 Publiczne Gimnazjum im. Ziemi Mazurskiej w Miłomłynie	50,1	29,1	65	21,0	65	-13,3%	-9,6%	-7,4%	0,0%		4	4	3	3	3	2	5	3	3	2
15 Publiczne Gimnazjum im. Władysława Jagiełły w Stębarku	49,1	26,4	65	22,7	65	-15,1%	-11,4%	-9,2%	0,0%		3	2	3	2	2	3	2	2	3	3
16 Gimnazjum nr 1 w Zespole Szkół nr 1 w Łukcie	47,8	27,0	74	20,8	74	-17,3%	-13,7%	-11,6%	0,0%		3	5	4	3	3	2	4	4	3	3
17 Gimnazjum w Ostródzie	47,6	23,9	53	23,7	53	-17,6%	-14,1%	-12,0%	-9,7%		2	3	3	3		3	3	3	3	

pow. piski

SPh: 26,6	SWh: 29,4	P Wh: -9,5%	SKh: 30,8	P Kh: -13,6%
SPm: 23,9	SWm: 26	P Wm: -8,1%	SKm: 27,1	P Km: -11,8%
SPo: 50,4	SWo: 55,4	P Wo: -9,0%	SKo: 57,9	P Ko: -13,0%

Nazwa szkoły	Dane z egzaminu gimnazjalnego za rok 2008										Staniny wg części egzaminu i lat									
											humanistyczna					matemat.-przyrod.				
	SSo	SSh	LZh	SSm	LZm	S Ko	S Wo	S Po	S Go		08	07	06	05	04	08	07	06	05	04
1 Samorządowe Gimnazjum Publiczne w Zespole Szkół nr 1 w Pisz	64,7	31,7	94	33,0	94	11,9%	16,8%	28,4%	29,9%		6	7	8	7	7	8	7	8	7	7
2 Gimnazjum Katolickie im. Kardynała Stefana Wyszyńskiego w Zespole Szkół Katolickich w Pisz	61,3	30,3	53	31,0	53	6,1%	10,6%	21,6%	23,1%		5	6	4	3	5	7	6	6	4	6
3 Gimnazjum im. Adama Mickiewicza w Orzyszu	56,5	32,0	132	24,5	132	-2,2%	2,0%	12,1%	2,4%		6	6	6	3	4	4	4	3	3	4
4 Publiczne Gimnazjum im. Jana Pawła II w Białej Piskiej	50,7	27,9	138	22,8	138	-12,3%	-8,5%	0,6%	1,4%		4	3	3	2	1	3	3	3	2	3
5 Gimnazjum nr 2 w Gminnym Zespole Szkół im. Papieża Jana Pawła II w Pisz	50,0	24,5	93	25,5	93	-13,5%	-9,7%	-0,8%	0,4%		2	2	3	3	3	4	3	3	4	4
6 Publiczne Gimnazjum w Zespole Szkół w Drygalech	48,6	26,0	64	22,6	64	-15,9%	-12,3%	-3,6%	-2,8%		3	3	3	2	2	3	3	3	3	2
7 Publiczne Gimnazjum w Zespole Szkół Samorządowych im. Agnieszki Osieckiej w Rucianem-Nidzie	47,6	25,8	114	21,8	114	-17,6%	-14,1%	-5,6%	0,0%		3	4	5	2	3	2	4	2	3	3
8 Gimnazjum im. Michała Kajki w Zespole Szkół w Dąbrówce	45,3	25,1	18	20,2	18	-21,6%	-18,2%	-10,1%	-17,9%		2	2	3	2	4	2	2	2	2	3
9 Gimnazjum nr 1 w Pisz	40,0	20,7	209	19,3	208	-30,8%	-27,8%	-20,6%	-19,7%		2	2	2	2	2	2	3	2	2	2

Wyniki z egzaminu gimnazjalnego gimnazjów województwa warmińsko-mazurskiego - za rok 2008

pow. szczycieński

SPh:	27,7	SWh:	29,4	P Wh:	-5,8%	SKh:	30,8	P Kh:	-10,1%
SPm:	26,1	SWm:	26	P Wm:	0,4%	SKm:	27,1	P Km:	-3,7%
SPo:	53,8	SWo:	55,4	P Wo:	-2,9%	SKo:	57,9	P Ko:	-7,1%

Nazwa szkoły	Dane z egzaminu gimnazjalnego za rok 2008										Staniny wg części egzaminu i lat									
	SSo	SSh	LZh	SSm	LZm	S Ko	S Wo	S Po	S Go		humanistyczna					matemat.-przyrod.				
											08	07	06	05	04	08	07	06	05	04
1 Gimnazjum Sportowe w Zespole Szkół nr 3 im. Jana III Sobieskiego w Szczytnie	75,2	35,9	27	39,3	27	30,1%	35,7%	39,8%	26,8%		8	6	8			9	9	8		
2 Gimnazjum nr 1 im. Henryka Sienkiewicza w Szczytnie	58,5	29,8	135	28,7	135	1,2%	5,6%	8,7%	-1,3%		5	5	6	7	4	6	6	6	7	3
3 Gimnazjum z Oddziałami Integracyjnymi nr 2 im. Polskich Olimpijczyków w Szczytnie	57,8	29,6	223	28,2	222	0,0%	4,3%	7,4%	-2,5%		5	4	6	5	6	6	7	6	5	5
4 Gimnazjum im. ks. Jana Twardowskiego w Rozogach	54,0	28,4	94	25,6	94	-6,6%	-2,5%	0,4%	0,0%		4	3	5	5	3	5	5	4	5	5
5 Gimnazjum w Zespole Szkół w Jedwabnie	51,5	26,7	58	24,8	58	-10,9%	-7,0%	-4,3%	0,0%		3	4	5	3	3	4	5	5	3	5
6 Gimnazjum w Zespole Szkół w Wielbarku	50,9	25,3	95	25,6	95	-11,9%	-8,1%	-5,4%	0,0%		3	3	3	4	2	5	5	5	6	4
7 Publiczne Gimnazjum w Zespole Szkół w Pasymiu	50,5	26,0	87	24,5	87	-12,6%	-8,8%	-6,1%	0,0%		3	3	4	5	3	4	5	4	4	4
8 Gimnazjum im. Konstantego Ildefonsa Gałczyńskiego w Zespole Szkół w Lipowcu	50,2	26,2	51	24,0	51	-13,1%	-9,4%	-6,7%	1,0%		3	5	6	5	3	4	6	5	5	3
9 Gimnazjum im. Konstantego Ildefonsa Gałczyńskiego w Świętajnie	50,0	25,6	80	24,4	80	-13,5%	-9,7%	-7,1%	0,0%		3	2	4	4	3	4	4	3	5	5
10 Publiczne Gimnazjum w Zespole Szkół w Olszynie	49,8	28,3	24	21,5	24	-13,8%	-10,1%	-7,4%	0,2%		4	2	4	2	1	2	3	3	3	2
11 Gimnazjum Publiczne w Zespole Szkół w Szymanach	47,5	25,7	13	21,8	13	-17,8%	-14,3%	-11,7%	-4,4%		3	4	5	3	3	2	2	5	2	2
12 Publiczne Gimnazjum im. Krzysztofa Klenczona w Dźwierzutach	46,0	24,5	94	21,5	94	-20,4%	-17,0%	-14,5%	0,0%		2	3	4	2	2	2	4	2	2	4

pow. węgorzewski

SPh:	30,1	SWh:	29,4	P Wh:	2,4%	SKh:	30,8	P Kh:	-2,3%
SPm:	27,7	SWm:	26	P Wm:	6,5%	SKm:	27,1	P Km:	2,2%
SPo:	57,7	SWo:	55,4	P Wo:	4,2%	SKo:	57,9	P Ko:	-0,3%

Nazwa szkoły	Dane z egzaminu gimnazjalnego za rok 2008										Staniny wg części egzaminu i lat									
	SSo	SSh	LZh	SSm	LZm	S Ko	S Wo	S Po	S Go		humanistyczna					matemat.-przyrod.				
											08	07	06	05	04	08	07	06	05	04
1 Gminne Gimnazjum im. Papieża Jana Pawła II w Budrach z siedzibą w Więckach	59,0	29,3	34	29,7	34	2,1%	6,5%	2,3%	0,0%		4	4	2	2	5	7	5	4	3	5
2 Gimnazjum im. Jerzego Andrzeja Helwina w Węgorzewie	58,7	30,3	209	28,4	209	1,6%	6,0%	1,7%	0,0%		5	5	6	5	5	6	6	5	6	5
3 Gimnazjum w Zespole Szkół im. Bohaterów Września w Radziejach	58,6	31,1	15	27,5	15	1,4%	5,8%	1,6%	-0,2%		5	3	3	3	1	6	5	4	4	2
4 Gimnazjum w Pozezdrzu	51,9	29,2	45	22,7	45	-10,2%	-6,3%	-10,1%	0,0%		4	3	5	4	4	3	3	3	2	3

Wyniki z egzaminu gimnazjalnego gimnazjów województwa warmińsko-mazurskiego - za rok 2008

Nazwa szkoły	SSo	SSh	LZh	SSm	LZm	Staniny wg części egzaminu i lat										Powiat
						humanistyczna					matemat.-przyrod.					
						08	07	06	05	04	08	07	06	05	04	
1 Publiczne Gimnazjum Zakonu Pijarów im. św. Mikołaja w Zespole Szkół Pijarskich w Elblągu	84,3	42,7	42	41,6	42	9	9	6	7		9	8	7	7		Elbląg
2 Gimnazjum nr 23 Akademickie im. Marii i Georga Dietrichów w Olsztynie	83,9	41,8	17	42,1	17	9	9	8	8	8	9	9	9	8	8	Olsztyn
3 Publiczne Gimnazjum w Zespole Szkół Ogólnokształcących im. Wojciecha Kętrzyńskiego w Kętrzynie	82,3	39,9	30	42,4	30	9	9	9	9	8	9	9	9	9	9	kętrzyński
4 Prywatne Gimnazjum w Kętrzynie	81,0	40,7	16	40,3	16	9	8	9	8	9	9	9	8	9	8	kętrzyński
5 Gimnazjum Publiczne w Zespole Szkół Ogólnokształcących im. Stefana Żeromskiego w Iławie	79,9	41,0	62	38,9	62	9	9	9	8	9	9	8	9	9	8	iławski
6 Gimnazjum nr 4 im. Marii Skłodowskiej-Curie w Zespole Szkół Ogólnokształcących nr 2 w Olsztynie	79,6	38,8	100	40,8	100	8	9	9	9	9	9	9	9	9	9	Olsztyn
7 Gimnazjum nr 2 w Zespole Szkół Ogólnokształcących nr 1 w Olsztynie	77,6	38,6	169	39,0	169	8	9	9	9	9	9	9	9	9	9	Olsztyn
8 Salezjańskie Gimnazjum Niepubliczne im. św. Dominika Savio w Ostródzie	76,5	39,4	53	37,1	53	9	8	7	6	8	8	8	8	7	8	ostródzki
9 Gimnazjum Sportowe w Zespole Szkół nr 3 im. Jana III Sobieskiego w Szczytnie	75,2	35,9	27	39,3	27	8	6	8			9	9	8			szczywieński
10 Gimnazjum w Ogólnokształcącej Szkole Muzycznej II st. w Zespole Państwowych Szkół Muzycznych im. Kazimierza Wiłkomirskiego w Elblągu	74,6	37,5	36	37,1	36	8	8	8	8	8	8	8	9	8	8	Elbląg
11 Gimnazjum Niepubliczne Stowarzyszenia na Rzecz Oświaty w Dobrym Mieście	74,4	39,3	38	35,1	38	9	8	6	7		8	7	8	8		olsztyński
12 Społeczne Gimnazjum Społecznego Towarzystwa Oświatowego w Zespole Szkół Społecznego Towarzystwa Oświatowego w Olecku	72,2	35,9	8	36,3	8	8	8	9	8	8	8	7	8	8	7	olecki
13 Społeczne Gimnazjum nr 101 w Olsztynie	72,0	34,6	10	37,4	10	7	9	8	8	8	8	9	7	6	8	Olsztyn
14 Katolickie Gimnazjum nr 22 im. Świętej Rodziny w Olsztynie	71,9	34,8	23	37,1	23	7	9	8			8	8	8			Olsztyn
15 Katolickie Gimnazjum Społeczne w Biskupcu	71,5	36,7	38	34,8	38	8	9	7	8	8	8	8	8	8	8	olsztyński
16 Gimnazjum w Zespole Szkół Ogólnokształcących w Nidzicy	71,5	35,8	26	35,7	26	8	8	7	7		8	8	8	8		niedzicki
17 Społeczne Gimnazjum Społecznego Towarzystwa Oświatowego w Mikołajkach	71,3	37,3	13	34,0	13	8	8	7	8	5	8	8	7	8	7	mragowski
18 Gimnazjum nr 8 w Zespole Szkół Ogólnokształcących w Elblągu	69,3	36,1	103	33,2	103	8	6	6	6	7	8	8	7	7	8	Elbląg
19 Gimnazjum nr 3 w Olsztynie	67,4	35,1	316	32,3	315	7	8	8	7	6	8	7	8	7	6	Olsztyn
20 Gimnazjum nr 3 w Zespole Szkół Ogólnokształcących nr 2 w Elblągu	65,8	33,7	131	32,1	131	7	7	7	7	7	8	8	8	8	8	Elbląg
21 Gimnazjum im. Kardynała Stanisława Dziwisza w Zespole Szkół w Kazanicach	65,6	35,6	23	30,0	23	8	8	6	4	4	7	6	4	4	5	iławski
22 Gimnazjum w Zespole Szkół im. Jana Pawła II w Sątocznie	65,6	34,2	16	31,4	16	7	2	4	5	6	7	3	3	6	5	kętrzyński
23 Gimnazjum nr 3 w Zespole Szkół nr 1 im. Mikołaja Kopernika w Giżycku	65,4	34,8	48	30,6	48	7	7	6	7		7	7	6	8		giżycki
24 Gimnazjum nr 14 w Olsztynie	65,0	34,6	52	30,4	52	7	7	6	7	6	7	8	6	6	6	Olsztyn
25 Samorządowe Gimnazjum Publiczne w Zespole Szkół nr 1 w Piszcu	64,7	31,7	94	33,0	94	6	7	8	7	7	8	7	8	7	7	piski
26 Gimnazjum nr 4 w Elku	64,6	34,8	221	29,8	221	7	7	6	5	5	7	7	6	6	6	ełcki
27 Gimnazjum nr 2 w Giżycku	63,9	33,7	223	30,2	223	7	7	7	6	4	7	7	7	6	6	giżycki
28 Publiczne Gimnazjum im. Wojciecha Bogumiła Jastrzębowski w Zespole Szkół Rolniczych i Ogólnokształcących w Jagarzewie	62,8	32,8	18	30,0	18	6	4	2	2	3	7	3	3	4	3	niedzicki
29 Gimnazjum nr 2 im. Sybiraków w Elblągu	62,7	31,4	295	31,3	295	6	6	5	5	6	7	6	7	6	6	Elbląg
30 Gimnazjum w Zespole Szkół w Samplawie	62,6	34,0	29	28,6	30	7	6	3			6	6	5			iławski
31 Gimnazjum w Zespole Placówek Oświatowych w Baniach Mazurskich	62,4	33,5	64	28,9	64	7	5	5	5	4	6	5	3	4	4	gołdapski

Wyniki z egzaminu gimnazjalnego gimnazjów województwa warmińsko-mazurskiego - za rok 2008

32	Gimnazjum nr 15 im. Marii Zientary-Malewskiej w Olsztynie	62,2	32,7	51	29,5	51	6	5	7	6	6	7	6	6	6	6	Olsztyn
33	Gimnazjum w Zespole Szkół im. Jana Pawła II w Miłakowie	62,1	33,0	73	29,1	73	6	5	5	3	2	6	4	5	4	2	ostródzki
34	Gimnazjum nr 5 w Olsztynie	62,1	32,4	138	29,7	138	6	6	7	7	6	7	7	7	6	6	Olsztyn
35	Gimnazjum w Zespole Szkół w Marzęcicach	61,9	32,2	50	29,7	50	6	4	3	4	3	7	7	7	7	6	nowomiejski
36	Niepubliczne Gimnazjum im. Jana Pawła II w Hartowcu	61,4	32,5	11	28,9	11	6	3	6	5	3	6	8	6	6	7	działdowski
37	Gimnazjum Katolickie im. Kardynała Stefana Wyszyńskiego w Zespole Szkół Katolickich w Piszcu	61,3	30,3	53	31,0	53	5	6	4	3	5	7	6	6	4	6	piski
38	Gimnazjum nr 4 w Zespole Szkół nr 4 im. Generała Stefana "Grota" Roweckiego w Mrągowie	60,7	30,9	128	29,8	128	5	6	6	6	5	7	7	7	6	7	mrągowski
39	Gimnazjum w Zespole Szkół Ogólnokształcących w Wydminach	60,6	32,6	89	28,0	89	6	4	4	5	5	6	6	6	4	7	giżycki
40	Publiczne Gimnazjum nr 1 w Mrocznie	60,6	32,5	42	28,1	42	6	4	5	5	4	6	7	6	6	5	nowomiejski
41	Publiczne Gimnazjum w Stawigudzie	60,6	34,3	53	26,3	53	7	5	5	3	6	5	5	3	4	4	olsztyński
42	Gimnazjum nr 2 im. Królowej Jadwigi w Działdowie	60,5	33,2	161	27,3	161	7	5	6	6	5	5	6	7	6	5	działdowski
43	Gimnazjum nr 1 w Srokowie	60,3	32,0	69	28,3	69	6	5	6	5	6	6	7	4	6	6	kętrzyński
44	Gimnazjum nr 1 im. Jana Pawła II w Giżycku	60,2	33,4	123	26,8	124	7	5	7	6	4	5	6	6	6	4	giżycki
45	Gimnazjum nr 13 im. Huberta Wagnera w Olsztynie	60,1	31,0	189	29,1	188	5	5	7	6	6	6	6	6	5	5	Olsztyn
46	Publiczne Gimnazjum im. Jana Pawła II w Wieliczkach	60,1	32,6	57	27,5	57	6	6	6	4	2	6	5	4	5	5	olecki
47	Gimnazjum nr 8 im. Cypriana Kamila Norwida w Zespole Szkół Ogólnokształcących nr 4 w Olsztynie	60,1	31,9	197	28,2	197	6	7	7	8	6	6	6	6	7	6	Olsztyn
48	Gimnazjum w Małdytach	60,0	33,4	72	26,6	72	7	5	5	5	3	5	5	5	5	4	ostródzki
49	Gimnazjum w Zespole Szkół im. Jana Pawła II w Jamielniku	59,8	32,5	60	27,3	60	6	5	5	5	3	5	7	6	7	6	nowomiejski
50	Gimnazjum nr 1 w Pasłęku	59,8	32,8	207	27,0	207	6	4	6	4	4	5	4	6	5	4	elbląski
51	Gimnazjum nr 2 w Bartoszycach	59,8	30,9	206	28,9	206	5	7	6	4	5	6	7	6	5	5	bartoszycki
52	Gimnazjum Publiczne w Zespole Szkół Samorządowych w Starych Juchach	59,5	33,8	55	25,7	55	7	5	6	5	7	5	3	6	4	9	ełcki
53	Gimnazjum w Kalinowie	59,2	31,0	67	28,2	67	5	6	5	4	4	6	6	4	5	5	ełcki
54	Gimnazjum w Zespole Szkół w Janowie	59,1	31,2	17	27,9	17	5	5	3	2	4	6	7	7	6	6	nidzicki
55	Gminne Gimnazjum im. Papieża Jana Pawła II w Budrach z siedzibą w Więckach	59,0	29,3	34	29,7	34	4	4	2	2	5	7	5	4	3	5	węgorzewski
56	Gimnazjum w Kruklankach	58,8	29,3	42	29,5	42	4	3	5	3	2	7	5	6	5	5	giżycki
57	Gimnazjum im. Jerzego Andrzeja Helwina w Węgorzewie	58,7	30,3	209	28,4	209	5	5	6	5	5	6	6	5	6	5	węgorzewski
58	Gimnazjum w Zespole Szkół im. Bohaterów Września w Radziejach	58,6	31,1	15	27,5	15	5	3	3	3	1	6	5	4	4	2	węgorzewski
59	Gimnazjum nr 1 im. Henryka Sienkiewicza w Szczytnie	58,5	29,8	135	28,7	135	5	5	6	7	4	6	6	6	7	3	szczywieński
60	Gimnazjum Gminne w Gietrzwałdzie	58,5	30,0	42	28,5	42	5	5	2	3	3	6	6	3	4	3	olsztyński
61	Publiczne Gimnazjum w Świątkach	58,5	31,5	47	27,0	47	6	3	4	3	4	5	4	4	3	4	olsztyński
62	Publiczne Gimnazjum w Zespole Szkół w Mikołajkach	58,4	33,2	72	25,2	72	7	6	5	3	4	4	3	3	3	2	mrągowski
63	Gimnazjum nr 2 im. Jana Pawła II w Kętrzynie	58,4	31,0	205	27,4	205	5	4	5	5	4	6	6	5	5	4	kętrzyński
64	Publiczne Gimnazjum w Kraszewie	58,4	32,8	34	25,6	34	6	6	3	3	3	5	6	3	4	3	lidzbarski
65	Gimnazjum w Zespole Szkół w Judzikach	58,4	28,4	10	30,0	10	4	3	5	1	1	7	2	4	2	1	olecki
66	Publiczne Gimnazjum w Gródkach	58,3	31,6	85	26,7	85	6	4	5	5	5	5	6	6	5	6	działdowski
67	Publiczne Gimnazjum im. Jana Pawła II w Młynarach	58,3	31,5	74	26,8	74	6	5	5	2	3	5	5	6	6	6	elbląski
68	Gimnazjum w Zespole Szkół w Rybnie	58,2	31,8	128	26,4	128	6	3	4	4	4	5	5	5	5	4	działdowski

Wyniki z egzaminu gimnazjalnego gimnazjów województwa warmińsko-mazurskiego - za rok 2008

69	Gimnazjum w Zespole Szkół Samorządowych w Chelcach	58,1	31,7	16	26,4	16	6	5	5		5	6	5							elcki
70	Gimnazjum nr 6 w Elblągu	57,9	30,1	170	27,8	170	5	5	4	4	3	6	6	5	6	4				Elbląg
71	Gimnazjum w Stankowie	57,9	31,4	59	26,5	59	6	5	4	3	3	5	4	4	5	4				elbąski
72	Gimnazjum z Oddziałami Integracyjnymi nr 2 im. Polskich Olimpijczyków w Szczytnie	57,8	29,6	223	28,2	222	5	4	6	5	6	6	7	6	5	5				szczywieński
73	Gimnazjum w Dubeninkach	57,5	29,9	33	27,6	33	5	3	4	5	4	6	4	5	6	4				goldapski
74	Publiczne Gimnazjum w Zespole Szkół w Wiśniowie Elckim	57,5	30,9	14	26,6	14	5	2	2	2	3	5	3	2	2	5				elcki
75	Samorządowe Gimnazjum w Zespole Szkół w Grabowie	57,4	29,1	37	28,3	37	4	2	3	3	4	6	3	3	3	6				goldapski
76	Gimnazjum w Zespole Szkół w Babkach Oleckich	57,3	31,0	12	26,3	12	5	7	2	3	3	5	6	2	2	2				olecki
77	Gimnazjum im. Mikołaja Kopernika w Kinkajmach	57,2	31,4	75	25,8	75	6	5	5	4	5	5	5	3	5	4				bartoszycki
78	Gimnazjum im. Pawła Nowakowskiego w Starym Dłutowie	57,1	31,0	37	26,1	37	5	5	6	6	4	5	6	6	5	3				działdowski
79	Gimnazjum nr 3 w Bartoszczach	57,0	33,5	16	23,5	16	7	5	7	6	5	3	4	7	6	7				bartoszycki
80	Gimnazjum w Nowym Mieście Lubawskim	56,9	30,1	165	26,8	165	5	4	4	4	3	5	5	4	4	5				nowomiejski
81	Gimnazjum Samorządowe nr 1 im. Mikołaja Kopernika w Iławie	56,9	31,7	163	25,2	163	6	3	5	4	5	4	4	5	3	4				iławski
82	Gimnazjum nr 2 im. Mikołaja Kopernika w Zespole Szkół nr 1 w Mrągowie	56,8	29,5	179	27,3	179	4	4	5	4	4	5	4	6	4	5				mrągowski
83	Gimnazjum w Zespole Szkół z Ukraińskim Językiem Nauczania w Górowie Iławeckim	56,7	31,1	27	25,6	27	5	4	6	5	6	5	5	6	3	6				bartoszycki
84	Publiczne Gimnazjum w Iłowie-Osadzie	56,7	30,5	72	26,2	72	5	2	4	3	4	5	4	4	4	9				działdowski
85	Gimnazjum nr 1 w Elblągu	56,7	31,1	115	25,6	114	5	5	4	3	4	5	4	4	4	3				Elbląg
86	Gimnazjum im. Adama Mickiewicza w Orzyszu	56,5	32,0	132	24,5	132	6	6	6	3	4	4	4	3	3	4				piski
87	Gimnazjum nr 1 w Zespole Szkół Ogólnokształcących w Ornecie	56,5	29,9	64	26,6	64	5	3	3	4	5	5	3	3	4	5				lidzbarski
88	Publiczne Gimnazjum nr 1 z Oddziałami Integracyjnymi w Zespole Szkół nr 1 z Oddziałami Integracyjnymi w Kętrzynie	56,5	30,6	78	25,9	78	5	6	5			5	7	7						kętrzyński
89	Gimnazjum Specjalne nr 20 dla Uczniów z Chorobami Przewlekłymi w Zespole Placówek Specjalnych w Olsztynie	56,5	26,5	2	30,0	2	3	2	1	3	6	7	2	2	3	8				Olsztyn
90	Gimnazjum w Zespole Szkół w Grabowie-Waldykach	56,5	28,2	57	28,3	57	4	2	4	3	3	6	5	6	7	6				iławski
91	Gimnazjum im. Marszałka Józefa Piłsudskiego w Zespole Szkół Samorządowych w Stradunach	56,3	31,2	38	25,1	38	5	2	2	3	2	4	5	2	3	4				elcki
92	Gimnazjum nr 1 w Działdowie	56,3	29,5	153	26,8	153	4	5	4	5	4	5	5	5	5	4				działdowski
93	Gimnazjum im. Jana Nowaka-Jeziorańskiego w Milejewie	56,3	32,9	46	23,4	46	6	7	7	6	5	3	5	6	6	3				elbąski
94	Gimnazjum w Jonkowie	56,2	30,0	76	26,2	76	5	3	5	4	2	5	5	6	4	3				olsztyński
95	Gimnazjum w Zespole Szkół w Borecznie	56,2	25,8	16	30,4	16	3	3	4	4	4	7	5	5	7	3				iławski
96	Gimnazjum nr 7 im. Ignacego Krasickiego w Olsztynie	56,2	28,6	161	27,6	161	4	4	5	6	6	6	5	4	5	5				Olsztyn
97	Gimnazjum nr 1 im. Polskich Noblistów w Ostródzie	56,1	31,0	148	25,1	148	5	5	5	6	5	4	4	6	5	4				ostródzki
98	Gimnazjum w Durągu	56,1	33,6	56	22,5	56	7	3	3	3	3	3	2	2	2	2				ostródzki
99	Gimnazjum nr 2 w Lidzbarku Warmińskim	56,0	29,7	162	26,3	162	5	6	5	5	5	5	6	6	5	6				lidzbarski
100	Gimnazjum im. Biskupów Chełmińskich w Lubawie	55,9	30,3	146	25,6	146	5	4	6	4	4	5	5	5	4	4				iławski
101	Publiczne Gimnazjum w Wilkasach	55,9	28,8	61	27,1	61	4	6	5	5	5	5	4	5	5	5				giżycki
102	Gimnazjum nr 2 w Elku	55,8	29,6	160	26,2	160	5	5	3	3	3	5	6	4	4	3				elcki
103	Gimnazjum im. Wspólnoty Europejskiej w Zespole Szkół w Kandytach	55,8	29,5	54	26,3	54	4	4	6	2	3	5	3	3	3	3				bartoszycki
104	Publiczne Gimnazjum im. Kawalerii Polskiej w Suszu	55,8	30,6	200	25,2	201	5	3	3	4	3	4	3	3	4	4				iławski
105	Gimnazjum nr 2 w Morągu	55,6	31,1	62	24,5	62	5	3	2	4	3	4	2	2	3	2				ostródzki

Wyniki z egzaminu gimnazjalnego gimnazjów województwa warmińsko-mazurskiego - za rok 2008

106	Gimnazjum w Zespole Szkół w Kolnie	55,6	30,9	57	24,7	57	5	4	5	6	4	4	4	5	4	4	olsztyński
107	Gimnazjum nr 6 w Olsztynie	55,6	29,2	41	26,4	41	4	4	7	7	7	5	5	5	5	6	Olsztyn
108	Publiczne Gimnazjum w Rogózu	55,5	32,7	18	22,8	18	6	2	3	2	4	3	3	3	5	3	lidzbarski
109	Publiczne Gimnazjum w Zespole Szkół nr 2 im. Jana Pawła II w Narzymiu	55,5	29,6	42	25,9	42	5	3	4	4	3	5	4	3	4	2	działdowski
110	Gimnazjum Samorządowe nr 2 z Oddziałami Integracyjnymi w Iławie	55,5	30,2	230	25,3	230	5	5	5	6	5	4	6	6	5	4	iławski
111	Gimnazjum w Zespole Szkół w Tuławkach	55,5	29,7	32	25,8	32	5	4	3	3	5	5	5	5	4	5	olsztyński
112	Powiatowe Gimnazjum nr 1 w Zespole Szkół nr 3 im. Jana i Hieronima Mateckich w Elku	55,3	30,5	75	24,8	75	5	4	6	6	4	4	4	5	5	6	ełcki
113	Gimnazjum nr 4 w Zespole Szkół nr 1 w Elblągu	55,2	29,5	152	25,7	152	4	4	4	5	4	5	4	5	7	8	Elbląg
114	Gimnazjum nr 9 z Oddziałami Integracyjnymi w Zespole Szkół Ogólnokształcących nr 3 w Olsztynie	55,1	28,6	144	26,5	145	4	6	5	7	5	5	6	6	6	4	Olsztyn
115	Gminne Gimnazjum w Gronowie Górnym	55,1	29,7	74	25,4	74	5	6	6	3	3	4	4	5	4	4	elbląski
116	Gimnazjum im. Szarych Szeregów w Lidzbarku	55,0	29,4	205	25,6	205	4	4	4	3	4	5	4	4	3	4	działdowski
117	Publiczne Gimnazjum im. Konstantego Ildefonsa Gałczyńskiego -	55,0	27,0	85	28,0	85	3	5	5	6	4	6	7	7	7	6	giżycki
118	Gimnazjum nr 2 w Olecku	54,9	27,3	189	27,6	188	3	5	4	4	4	6	4	4	4	4	olecki
119	Gimnazjum im. Parlametu Europejskiego w Zespole Szkół we Fromborku	54,9	27,7	47	27,2	47	4	2	4	3	3	5	5	6	6	3	braniewski
120	Publiczne Gimnazjum im. Mikołaja Kopernika w Bystrym	54,8	26,6	40	28,2	40	3	3	2	2	2	6	3	3	3	2	giżycki
121	Gimnazjum nr 12 w Olsztynie	54,7	27,6	138	27,1	137	3	6	6	7	5	5	6	6	6	4	Olsztyn
122	Publiczne Gimnazjum w Zespole Szkół w Lipowinie	54,7	29,8	45	24,9	45	5	4	2	4	2	4	4	2	4	3	braniewski
123	Gimnazjum nr 2 w Zespole Szkół Powszechnych w Pastęku	54,6	29,4	112	25,2	113	4	4	5	4	4	4	6	6	5	5	elbląski
124	Gimnazjum w Purdzie	54,5	28,9	64	25,6	64	4	2	2	2	4	5	3	3	2	4	olsztyński
125	Gimnazjum nr 3 im. Kardynała Stefana Wyszyńskiego w Elku	54,5	29,5	144	25,0	144	4	6	7	5	4	4	6	6	4	4	ełcki
126	Publiczne Gimnazjum w Kowalach Oleckich	54,4	28,8	68	25,6	68	4	5	5	2	2	5	3	2	2	2	olecki
127	Gminne Gimnazjum w Zespole Szkół w Nowakowie	54,4	29,6	29	24,8	29	5					4					elbląski
128	Publiczne Gimnazjum w Sorkwicach	54,2	29,5	41	24,7	41	4	4	4	5	2	4	3	3	5	4	mragowski
129	Gimnazjum nr 1 im. Noblistów Polskich w Gołdapi	54,2	28,4	243	25,8	243	4	3	4	4	2	5	5	4	4	3	gołdapski
130	Publiczne Gimnazjum nr 2 w Grodzicznie	54,2	28,0	66	26,2	66	4	4	4	3	3	5	5	5	5	5	nowomiejski
131	Gimnazjum nr 2 w Braniewie	54,2	29,2	105	25,0	105	4	4	6	4	4	4	5	4	4	4	braniewski
132	Gimnazjum w Zespole Szkół w Samborowie	54,2	31,4	47	22,8	47	6	4	2	3	2	3	4	2	3	2	ostródzki
133	Publiczne Gimnazjum w Zespole Placówek Oświatowych w Miłkach	54,1	28,5	64	25,6	64	4	2	3	4	2	5	4	2	4	4	giżycki
134	Gimnazjum im. Rodu Działyńskich w Zespole Szkół w Bratianie	54,1	27,7	45	26,4	45	4	4	3	3	2	5	4	3	3	5	nowomiejski
135	Gimnazjum nr 1 im. Mikołaja Kopernika w Zespole Szkół nr 1 w Nidzicy	54,0	28,8	99	25,2	99	4	3	3	5	4	4	3	5	5	3	niedzicki
136	Publiczne Gimnazjum w Zespole Szkół w Kisielicach	54,0	29,6	103	24,4	103	5	5	4	3	4	4	6	5	5	5	iławski
137	Gimnazjum im. ks. Jana Twardowskiego w Rozogach	54,0	28,4	94	25,6	94	4	3	5	5	3	5	5	4	5	5	szczywieński
138	Publiczne Gimnazjum w Zespole Szkół w Warpunach z siedzibą w Zyndakach	53,7	28,2	23	25,5	23	4	3	5	2		4	4	4	2		mragowski
139	Publiczne Gimnazjum w Kiwicach	53,5	28,2	48	25,3	48	4	3	2	2	2	4	4	3	2	4	lidzbarski
140	Samorządowe Gimnazjum w Ząbrowie	53,4	27,8	77	25,6	77	4	2	3	2	3	5	4	5	3	3	iławski
141	Gimnazjum im. Powstańców Listopadowych w Gronowie Elbląskim	53,3	27,2	64	26,1	64	3	2	4	3	4	5	4	4	5	4	elbląski
142	Publiczne Gimnazjum w Zespole Szkół w Dywitach	53,3	28,5	58	24,8	58	4	6	5	5	4	4	7	4	5	4	olsztyński
143	Gimnazjum w Zespole Szkół w Łankiejmach	53,3	30,5	17	22,8	17	5	3	2	4	5	3	6	2	4	3	kętrzyński

Wyniki z egzaminu gimnazjalnego gimnazjów województwa warmińsko-mazurskiego - za rok 2008

144	Gimnazjum z Oddziałami Integracyjnymi w Zespole Szkół im. Jana Pawła II w Janowcu Kościelnym	53,2	27,8	58	25,4	58	4	2	3	5	2	4	3	4	5	3	nidzicki
145	Gimnazjum nr 2 im. Zdzisława Krzyszkowiaka w Ostródzie	53,1	28,3	195	24,8	195	4	5	3	3	3	4	5	3	2	3	ostródzki
146	Gimnazjum nr 1 w Zespole Szkół nr 1 w Bartoszychach	53,1	29,1	116	24,0	116	4	4	5	3	4	4	4	3	3	4	bartoszycki
147	Gimnazjum nr 7 w Elblągu	53,1	29,4	98	23,7	98	4	5	5	4	4	3	4	4	4	3	Elbląg
148	Gimnazjum nr 1 w Lidzbarku Warmińskim	52,9	28,6	101	24,3	101	4	4	4	5	3	4	5	4	5	4	lidzbarski
149	Gimnazjum nr 9 w Zespole Szkół nr 2 w Elblągu	52,8	27,1	126	25,7	126	3	4	4	4	4	5	5	5	4	4	Elbląg
150	Gimnazjum w Zespole Szkół w Zalewie	52,8	28,4	67	24,4	67	4	5	4	4	4	4	4	3	4	4	iławski
151	Gimnazjum w Lipowie	52,8	29,5	59	23,3	59	4	4	2	5	3	3	4	2	5	3	ostródzki
152	Publiczne Gimnazjum w Burkacie	52,7	27,7	68	25,0	68	4	2	3	2	2	4	4	3	3	2	działdowski
153	Gimnazjum w Świątynie	52,5	29,4	70	23,1	70	4	5	5	4	4	3	4	5	4	5	olecki
154	Gimnazjum im. Seweryna Pieniężnego w Jezioranach	52,5	28,2	115	24,3	115	4	4	3	3	4	4	4	3	4	3	olsztyński
155	Publiczne Gimnazjum w Zespole Szkół w Kurzętniku	52,5	28,1	66	24,4	66	4	2	5	3	3	4	3	5	4	4	nowomiejski
156	Gimnazjum nr 2 z Oddziałami Integracyjnymi im. Michała Kajki w Zespole Szkół nr 2 w Nidzicy	52,5	27,9	81	24,6	81	4	3	3	2	2	4	4	5	3	2	nidzicki
157	Gimnazjum nr 1 w Braniewie	52,4	27,1	170	25,3	170	3	3	5	5	5	4	6	5	6	6	braniewski
158	Gimnazjum w Zespole Szkół w Szymonowie	52,4	29,6	12	22,8	12	5	2	7	2	3	3	5	4	2	3	ostródzki
159	Publiczne Gimnazjum nr 3 im. Janusza Korczaka w Zespole Szkół nr 3 w Nidzicy	52,2	28,7	97	23,5	97	4	3	5	3	3	3	2	3	3	4	nidzicki
160	Gimnazjum w Zespole Szkół w Pisanicy	52,1	27,0	28	25,1	28	3	3	4	4	2	4	3	4	4	4	ełcki
161	Gimnazjum im. Jana Pawła II w Tolkmicku	52,1	28,2	57	23,9	57	4	3	4	3	3	4	4	4	3	3	elbląski
162	Gimnazjum nr 1 im. Adama Mickiewicza w Reszlu	52,0	26,9	111	25,1	112	3	4	3	5	4	4	5	4	5	4	kętrzyński
163	Gimnazjum w Lubominie	52,0	28,7	63	23,3	63	4	2	4	2	2	3	3	4	3	2	lidzbarski
164	Gimnazjum nr 1 w Ełku	51,9	28,8	201	23,1	201	4	4	4	4	4	3	4	5	3	5	ełcki
165	Gimnazjum nr 10 Mistrzostwa Sportowego w Zespole Szkół Ogólnokształcących nr 5 Mistrzostwa Sportowego im. Mariana Grzegorza Bublewicza w Olsztynie	51,9	26,6	16	25,3	16	3	5	4	5	5	4	8	3	4	5	Olsztyn
166	Gimnazjum w Pozezdrzu	51,9	29,2	45	22,7	45	4	3	5	4	4	3	3	3	2	3	węgorzewski
167	Gimnazjum Publiczne im. Jana Pawła II w Pieniężnie	51,7	25,8	72	25,9	72	3	3	4	5	3	5	4	4	5	3	braniewski
168	Niepubliczne Gimnazjum w Zespole Szkół i Placówek w Ramsowie	51,7	28,7	6	23,0	6	4					3					olsztyński
169	Gimnazjum Publiczne w Barcianach	51,7	28,8	113	22,9	113	4	3	5	2	3	3	3	3	3	4	kętrzyński
170	Gimnazjum w Żabim Rogu	51,6	28,0	34	23,6	34	4	2	3	3	4	3	3	3	2	4	ostródzki
171	Gimnazjum nr 1 z Oddziałami Integracyjnymi w Zespole Szkół w Olecku	51,5	26,2	50	25,3	50	3	6	5	4	4	4	6	5	6	4	olecki
172	Gimnazjum w Zespole Szkół w Jedwabnie	51,5	26,7	58	24,8	58	3	4	5	3	3	4	5	5	3	5	szczycieński
173	Gimnazjum Publiczne w Dąbrównie	51,2	28,6	57	22,6	57	4	3	3	2	2	3	3	3	2	2	ostródzki
174	Gimnazjum w Olsztynku	51,2	27,9	202	23,3	202	4	3	2	3	3	3	4	3	4	3	olsztyński
175	Gimnazjum w Zespole Szkół w Rychlikach	51,1	28,3	50	22,8	50	4	2	2	2	2	3	3	2	2	2	elbląski
176	Gimnazjum im. Orła Białego w Zespole Szkół w Korszach	51,0	28,8	65	22,2	65	4	5	4	5	5	3	4	3	3	4	kętrzyński
177	Gimnazjum nr 3 Mistrzostwa Sportowego w Zespole Oświatowo-Sportowym "Baza" w Mragowie	51,0	27,8	19	23,2	19	4	5	3	4	5	3	6	3	6	7	mragowski
178	Gimnazjum w Zespole Szkół w Wielbarku	50,9	25,3	95	25,6	95	3	3	3	4	2	5	5	5	6	4	szczycieński
179	Publiczne Gimnazjum im. Narodów Zjednoczonej Europy w Bielicach	50,8	26,7	142	24,1	142	3	3	4	2	2	4	5	5	3	4	nowomiejski

Wyniki z egzaminu gimnazjalnego gimnazjów województwa warmińsko-mazurskiego - za rok 2008

180	Gimnazjum w Dobrym	50,7	29,5	32	21,2	32	4	5	4	3	2	2	3	3	2	2	elbląski
181	Gimnazjum Gminne w Karolewie	50,7	27,9	101	22,8	101	4	3	3	2	3	3	3	3	3	2	kętrzyński
182	Publiczne Gimnazjum im. Jana Pawła II w Białej Piskiej	50,7	27,9	138	22,8	138	4	3	3	2	1	3	3	3	2	3	piski
183	Gimnazjum nr 1 w Morągu	50,6	27,1	222	23,5	221	3	4	4	6	4	3	4	4	4	4	ostródzki
184	Publiczne Gimnazjum w Zespole Szkół w Pasymiu	50,5	26,0	87	24,5	87	3	3	4	5	3	4	5	4	4	4	szczywieński
185	Gimnazjum Publiczne w Wilczętach	50,4	25,6	39	24,8	39	3	3	4	2	4	4	3	4	4	4	braniewski
186	Gimnazjum w Zespole Szkół w Kozłowie	50,4	26,7	65	23,7	65	3	3	2	3	2	3	4	3	3	8	nidzicki
187	Gimnazjum w Zespole Szkół w Rogożu	50,2	27,0	13	23,2	13	3	3	2	2	2	3	4	2	2	3	nidzicki
188	Gimnazjum im. Konstantego Ildefonsa Gałczyńskiego w Zespole Szkół w Lipowcu	50,2	26,2	51	24,0	51	3	5	6	5	3	4	6	5	5	3	szczywieński
189	Publiczne Gimnazjum im. Ziemi Mazurskiej w Miłomłynie	50,1	29,1	65	21,0	65	4	4	3	3	3	2	5	3	3	2	ostródzki
190	Gimnazjum nr 2 w Gminnym Zespole Szkół im. Papieża Jana Pawła II w Piszcu	50,0	24,5	93	25,5	93	2	2	3	3	3	4	3	3	4	4	piski
191	Gimnazjum im. Konstantego Ildefonsa Gałczyńskiego w Świętajnie	50,0	25,6	80	24,4	80	3	2	4	4	3	4	4	3	5	5	szczywieński
192	Gimnazjum nr 11 w Olsztynie	50,0	26,6	157	23,4	156	3	4	6	5	7	3	3	6	4	5	Olsztyn
193	Gimnazjum w Nowej Wsi Elckiej	49,9	27,4	57	22,5	57	3	3	2	4	1	3	4	2	3	4	elcki
194	Gimnazjum im. Orła Białego w Zespole Szkół w Lelkowie	49,9	27,9	53	22,0	53	4	4	6	4	3	3	3	5	4	3	braniewski
195	Publiczne Gimnazjum w Zespole Szkół w Olszynie	49,8	28,3	24	21,5	24	4	2	4	2	1	2	3	3	3	2	szczywieński
196	Gimnazjum w Zespole Szkół im. Janusza Korczaka w Księżym Dworze	49,8	25,3	13	24,5	13	3	2	6	4	2	4	3	3	3	1	działdowski
197	Gimnazjum w Prątnicy	49,7	25,6	51	24,1	51	3	3	5	4	4	4	3	4	6	5	iławski
198	Gimnazjum w Zespole Szkół w Płoskini	49,6	26,5	47	23,1	47	3	3	5	4	2	3	4	5	5	4	braniewski
199	Gimnazjum w Zespole Szkolno-Przedszkolnym w Sępólnie	49,3	27,0	84	22,3	84	3	3	4	3	5	3	3	3	3	3	bartoszycki
200	Gimnazjum w Garbnie	49,3	26,7	35	22,6	35	3	2	2	2	3	3	3	2	3	2	kętrzyński
201	Gimnazjum w Zespole Szkół w Szestnie	49,2	25,1	31	24,1	31	2	4	5	2	2	4	3	3	3	7	mragowski
202	Publiczne Gimnazjum im. Władysława Jagiełły w Stębarku	49,1	26,4	65	22,7	65	3	2	3	2	2	3	2	2	3	3	ostródzki
203	Gimnazjum w Zespole Szkół Samorządowych w Woszczelach	49,0	25,9	39	23,1	39	3	4	5	3	3	3	5	3	3	2	elcki
204	Gimnazjum Publiczne im. Jana Pawła II w Bisztyнку	48,9	26,4	91	22,5	91	3	3	5	3	3	3	4	3	3	3	bartoszycki
205	Gimnazjum nr 1 im. Mikołaja Kopernika w Biskupcu	48,9	27,9	230	21,0	230	4	3	4	3	4	2	3	3	2	3	olsztyński
206	Publiczne Gimnazjum w Sokółkach	48,8	25,0	35	23,8	35	2	5	4	3	2	3	4	3	5	3	olecki
207	Gimnazjum w Pieckach	48,8	26,0	124	22,8	124	3	3	4	3	2	3	3	3	3	3	mragowski
208	Gimnazjum z Oddziałami Integracyjnymi w Kijewie	48,8	25,9	38	22,9	38	3	4	2	2	2	3	3	2	3	2	olecki
209	Publiczne Gimnazjum w Zespole Szkół w Drygajach	48,6	26,0	64	22,6	64	3	3	3	2	2	3	3	3	3	2	piski
210	Publiczne Gimnazjum w Sławkowie	48,5	27,1	45	21,4	45	3	2	3	2	2	2	2	2	2	2	działdowski
211	Gimnazjum Publiczne im. Jana Pawła II w Dobrym Mieście	48,5	25,4	180	23,1	180	3	2	3	2	4	3	3	2	3	3	olsztyński
212	Publiczne Gimnazjum w Prostkach	48,4	26,5	97	21,9	97	3	4	5	4	3	3	3	3	3	4	elcki
213	Gimnazjum im. ks. Jana Twardowskiego w Zespole Szkół w Szkotowie	48,1	25,1	16	23,0	16	2	2	3	2	2	3	2	4	3		nidzicki
214	Gimnazjum nr 1 w Zespole Szkół nr 1 w Łukcie	47,8	27,0	74	20,8	74	3	5	4	3	3	2	4	4	3	3	ostródzki
215	Gimnazjum im. Straży Granicznej w Bezledach	47,8	27,7	52	20,1	52	4	2	4	2	2	2	2	2	2	2	bartoszycki
216	Gimnazjum nr 1 im. Ziemi Warmińskiej w Barczewie	47,6	24,3	150	23,3	150	2	3	4	3	3	3	4	5	3	4	olsztyński
217	Publiczne Gimnazjum w Zespole Szkół Samorządowych im. Agnieszki Osieckiej w Rucianem-Nidzie	47,6	25,8	114	21,8	114	3	4	5	2	3	2	4	2	3	3	piski
218	Gimnazjum w Ostródzie	47,6	23,9	53	23,7	53	2	3	3	3		3	3	3	3		ostródzki

Wyniki z egzaminu gimnazjalnego gimnazjów województwa warmińsko-mazurskiego - za rok 2008

219	Gimnazjum Publiczne w Zespole Szkół w Szymanach	47,5	25,7	13	21,8	13	3	4	5	3	3	2	2	5	2	2	szczycieński
220	Publiczne Gimnazjum w Łaniewie	46,7	26,4	13	20,3	13	3	3	2	6	2	2	2	2	3	2	lidzbarski
221	Gimnazjum nr 2 im. 29 Pułku Lotnictwa Myśliwskiego w Ornecie	46,5	24,7	110	21,8	110	2	3	2	3	3	2	4	2	3	2	lidzbarski
222	Samorządowe Gimnazjum im. Olimpijczyków Polskich we Franciszkowie	46,3	22,0	70	24,3	70	2	3	3	3	4	4	4	4	3	4	iławski
223	Gimnazjum Publiczne w Zespole Szkół w Marcinkowie	46,0	24,3	28	21,7	28	2	5	5	4		2	6	4	3		mrągowski
224	Publiczne Gimnazjum im. Krzysztofa Klenczona w Dźwierzutach	46,0	24,5	94	21,5	94	2	3	4	2	2	2	4	2	2	4	szczycieński
225	Gimnazjum nr 1 im. Jana Pawła II w Górowie Iławeckim	45,9	24,1	93	21,8	93	2	3	4	2	2	2	4	4	3	3	bartoszycki
226	Publiczne Gimnazjum w Zespole Szkół w Baranowie	45,8	25,9	21	19,9	21	3	3	5	1	2	2	3	3	2	2	mrągowski
227	Gimnazjum im. Michała Kajki w Zespole Szkół w Dąbrówce	45,3	25,1	18	20,2	18	2	2	3	2	4	2	2	2	2	3	piski
228	Gimnazjum nr 5 w Elblągu	44,5	23,9	98	20,6	99	2	2	2	3	3	2	3	2	3	2	Elbląg
229	Gimnazjum nr 1 w Piszcu	40,0	20,7	209	19,3	208	2	2	2	2	2	2	3	2	2	2	piski
230	Społeczne Gimnazjum w Kętrzynie	37,0	21,3	7	15,7	7	2		2			2		1		2	kętrzyński
231	Gimnazjum dla Dorosłych w Lidzbarku Warmińskim	34,8	19,5	4	15,3	4	2	1				2	1				lidzbarski
232	Gimnazjum Specjalne nr 16 w Zespole Placówek Opiekuńczo-Wychowawczych	33,8	18,0	5	15,8	5	1	1	1	1	1	2	1	2	1	1	Olsztyn
233	Gimnazjum nr 19 Specjalne w Zespole Szkół Specjalnych w Olsztynie	31,8	17,8	5	14,0	5	1	1	3	1	1	1	1	3	1	1	Olsztyn
234	Gimnazjum Specjalne w Młodzieżowym Ośrodku Wychowawczym w Kamionku Wielkim	30,3	18,0	20	12,3	20	1	1	2	1	2	1	1	2	1	1	elbląski
235	Gimnazjum dla Dorosłych w Centrum Kształcenia Ustawicznego w Powiatowym Centrum Edukacyjnym w Kętrzynie	30,2	15,8	16	14,4	17	1	1	1			1	1	1			kętrzyński
236	Gimnazjum nr 2 w Barczewie	29,4	13,5	20	15,9	20	1	2	2	1	5	2	2	4	1	1	olsztyński
237	Publiczne Gimnazjum w Gołdapi	29,1	15,7	44	13,4	44	1	1	1	1		1	1	1	1		gołdapski
238	Gimnazjum dla Dorosłych w Iławie	28,4	16,1	19	12,3	18	1	1				1	1				iławski
239	Gimnazjum nr 5 dla Dorosłych w Centrum Kształcenia Ustawicznego Praktycznego i Doskonalenia Nauczycieli w Giżycku	28,4	15,3	23	13,1	23	1	1	1			1	2	1			giżycki
240	Gimnazjum dla Dorosłych w Zespole Szkół Ogólnokształcących nr 1 w Olsztynie	28,4	15,1	18	13,3	19	1	1	1	1	1	1	1	1	1	1	Olsztyn
241	Gimnazjum dla Dorosłych w Centrum Kształcenia Praktycznego i Ustawicznego w Elku	27,4	15,0	35	12,4	36	1	1				1	1				ełcki
242	Gimnazjum dla Dorosłych w Zespole Szkół Zawodowych nr 1 w Elblągu	27,1	14,0	73	13,1	73	1			1	1	1			1	1	Elbląg
243	Gimnazjum nr 1 w Ośrodku Szkolenia i Wychowania Ochotniczych Hufców Pracy w Mrągowie	27,0	14,1	27	12,9	25	1	1	1	1	1	1	1	1	1	1	mrągowski
244	Gimnazjum dla Dorosłych w Zespole Szkół Zawodowych w Pasłęku	25,4	13,6	24	11,8	24	1	1	1	1	1	1	1	1	1	1	elbląski
245	Gimnazjum dla Dorosłych w Zespole Szkół Technicznych w Olecku	24,3	13,0	12	11,3	12	1	1		1	1	1	1		1	1	olecki